

HEUTHES®

THE SOFTWARE GROUP

BANKING SYSTEMS

Możliwości systemu ISOF

Znaki towarowe:

GRYFBANK®, INFOSTRADA BANKOWA®, BASET®, CLIENT - WEB - SERVER® należą do firmy HEUTHES®.

Copyright 2002 by HEUTHES®.

Wszelkie Prawa Zastrzeżone. All rights reserved.

Firma HEUTHES® dokłada wszelkich starań aby informacje zawarte w tej instrukcji były aktualne i poprawne. Nie może być jednak odpowiedzialna za ewentualne pomyłki, błędy czy informacje, które mogły stać się nieaktualne.

Firma HEUTHES® zastrzega sobie prawo do dokonywania poprawek i zmian w treści niniejszego opracowania bez obowiązku zawiadamiania osób lub instytucji o dokonanych zmianach.

Ten dokument nie jest częścią żadnego kontraktu ani licencji, o ile nie będzie to specjalnie uzgodnione.

Szczecin 03-02-28



HEUTHES Sp. z o.o.
ul. Świstacza 11/5
PL 70 - 798 Szczecin
e-mail: heuthes@heuthes.pl
<http://www.heuthes.com.pl>

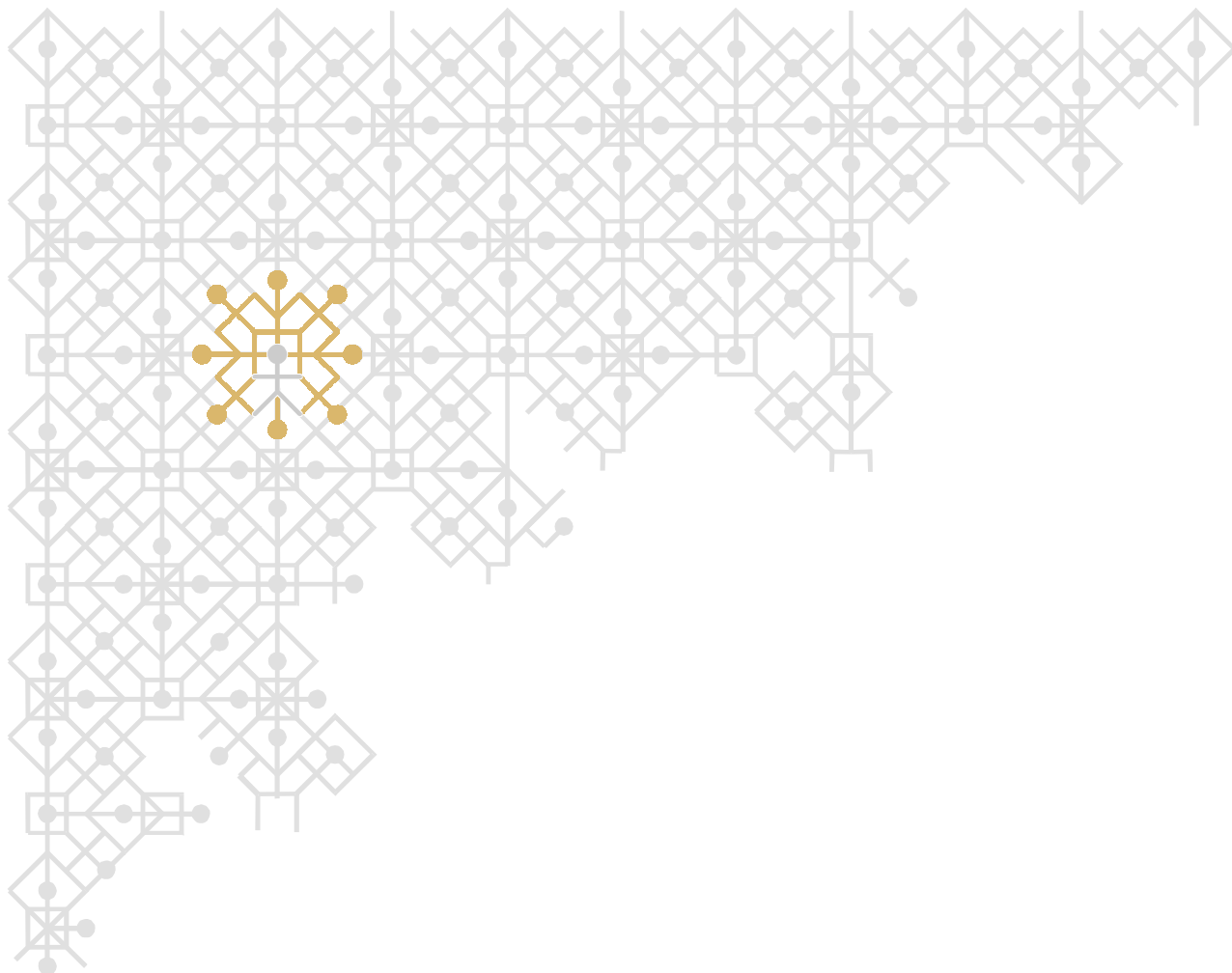
Centrala:
(091) 460 89 74
(091) 460 89 75
(091) 460 89 76
(091) 460 99 77

Sekretariat wew. 11
FAX wew. 14

Spis treści

Sprzedaż	5
Zamówienia od klientów	7
Zamówienia do dostawców	9
Sprzedaż zdalna	11
Fakturowanie	14
Obsługa serwisu	16
Analizy handlowe	18
Wsparcie logistyczne	20
Cenniki	23
Gospodarka magazynowa	25
Obsługa magazynu	27
Stany magazynowe	29
Rachunkowość	31
Moduł finansowo-księgowy	33
Moduł raportów	35
KPiR	37
Kadry i płace	39
Majątek trwały	41
Inwentaryzacja	43
Inwentaryzacja sprzętu i oprogramowania komputerowego	45
Rozrachunki	47
Zarządzanie kosztami	49
Home Banking	51
Waluty i ich kursy	53
CRM	55
CRM operacyjny	57
CRM analityczny	61
Zarządzanie firmą	63
Zarządzanie dokumentami	65
Zarządzanie zadaniami	67
Obsługa biura	69
Zarządzanie czasem pracy	71

Wykorzystanie Internetu i telefonii komórkowej	75
Komunikacja	77
Zarządzanie zawartością WWW	79
MoBi	81
Inkasent	82



Sprzedaż

Zamówienia od klientów

Wprowadzenie

ISOF zawiera moduł przetwarzania danych o zamówieniach składanych przez klientów.

Moduł ten jest czymś więcej niż tylko zwykłą bazą danych, bowiem oprócz rejestrowania informacji o zamówieniach, umożliwia również obsługę zamówień oraz automatyczne wystawianie faktur.

Funkcjonalność

Moduł przetwarzania zamówień klientów integruje w sobie szeroki zakres funkcji pozwalających prowadzić ewidencję zamówień, jak również potwierdzać zamówienia, obsługiwać je a także wystawiać faktury.

- **Rejestrowanie zamówień**

Rejestrowanie zamówień realizowane jest przy użyciu specjalnie zaprojektowanego formularza. Dzięki temu, że dane kontrahentów oraz dane o towarach przechowywane są w bazach danych, wypełnianie formularza jest bardzo szybkie i polega na wyszukiwaniu i wybieraniu odpowiednich, zarejestrowanych wcześniej informacji.

- **Potwierdzanie zamówień**

Moduł rejestracji zamówień od klientów posiada wbudowaną funkcję potwierdzania zamówień, która pozwala oznaczyć wybrane zamówienia jako te, które na pewno będą podlegać realizacji.

- **Obsługa zamówień**

Funkcja obsługi zamówień pozwala w łatwy sposób przeglądać zamówienia w podziale na różne kategorie: własne/wszystkie lub wg stopnia możliwości realizacji. Również automatycznie porównuje zamówienie z aktualnymi stanami magazynowymi dostarczając informacji o możliwościach jego realizacji. Ponadto pozwala zautomatyzować sam proces przydziału towarów dla danego zamówienia. Po wybraniu magazynu, system informuje o obecności danego towaru w tym magazynie (w rozbiciu na różne partie) i jednocześnie daje możliwość pobrania określonej ilości towaru, rejestrując ten fakt. Po dokonaniu obsługi zamówienia automatycznie generowany jest dokument wydania towaru na zewnątrz.

- *Wystawianie faktur* Moduł obsługi zamówień od klienta integruje w sobie funkcję wystawiania faktur do zrealizowanych zamówień. System dostarcza osobie wystawiającej fakturę informacji o zrealizowanych zamówieniach oraz o wystawionych dokumentach typu WZ na podstawie których mogą być utworzone faktury. Po wskazaniu przez użytkownika odpowiednich dokumentów WZ, system automatycznie generuje odpowiedni zestaw faktur.

Zalety

- *Przyspieszenie realizacji zamówień* Moduł obsługi zamówień składanych przez klientów, posiada szereg zalet, które pozwalają cały proces prowadzić szybciej przy jednoczesnym zmniejszeniu liczby popełnianych błędów.
- *Przyspieszenie realizacji zamówień* Dzięki zintegrowaniu w jednym module funkcji obsługujących cały proces obsługi klienta i jednocześnie uproszczeniu niektórych działań (nie ma potrzeby wprowadzania danych klienta czy towarów przy obsłudze każdego zamówienia, ponieważ są one przechowywane w bazach danych), realizacja zamówienia jest bardziej prosta, szybsza i z tych powodów również mniej podatna na błędy.
- *Automatyczny przepływ informacji* Dane o kliencie lub towarze, wprowadzone są do bazy danych tylko przy pierwszym wystąpieniu danego towaru lub klienta. Później mogą być wykorzystywane wielokrotnie bądź przez moduł obsługi zamówień, bądź przez inne moduły systemu ISOF.

Zamówienia do dostawców

Wprowadzenie

Moduł zarządzania zamówieniami do dostawców przeznaczony jest do gromadzenia informacji o potrzebach magazynów i przygotowywania zbiorczych zamówień kierowanych następnie do dostawców.

Lp	Nazwa	Kod kat.	Zamów. klientów	Stan magaz.	Potw. dostawy	Termin dost.	Dostawca(y)
1	Albówka A4 z rączką	3631.202.N	374.00	-3.00	0.00	2001-10-30	FRANSKGR ()
2	Atrament EPSON 1500 czarny DATALINE	4069.010	100.00	0.00	600.00	2002-06-10	PRAVIX S.A. ()
3	Atrament EPSON 400/500/600 czarny 5093	0022.010	99.00	0.00	0.00		BIURO-MAX Sp. z o.o. () PRAVIX S.A. (5271004248) PRAVIX S.A. ()
4	Atrament EPSON SC 880 czarny	T019401	99.00	0.00	996.00	2002-06-10	PRAVIX S.A. ()
5	Atrament EPSON 820 czarny 5047	0018.010	96.00	0.00	0.00		BIURO-MAX Sp. z o.o. () PRAVIX S.A. (5271004248) PRAVIX S.A. ()
6	Baterie Maxell R6 SUPER /4szt.	4436.071	92.00	0.00	0.00		
7	Atrament EPSON 800/1520 czarny 5108	0024.010	87.00	0.00	0.00	2002-06-10	INTER MIND Sp. z o.o. () BIURO-MAX Sp. z o.o. () PRAVIX S.A. (5271004248) PRAVIX S.A. ()
8	Atrament EPSON SC 400/500/600 czarny BP	4082.010	85.00	0.00	0.00	2002-06-10	INTER MIND Sp. z o.o. ()
9	Atrament EPSON SC 740 czarny BP	4086.010	85.00	0.00	0.00	2002-06-10	INTER MIND Sp. z o.o. ()
10	Atrament EPSON SC 900 CZARNY BP	4088.010	85.00	0.00	0.00	2002-07-01	INTER MIND Sp. z o.o. () INTER MIND POZNAN Sp. z o.o. (7631290294)
11	Atrament EPSON SC 440/640 czarny BP	4085.010	80.00	0.00	0.00	2002-06-10	INTER MIND Sp. z o.o. ()
12	Atrament EPSON SC 800/1520 czarny BP	4084.010	80.00	0.00	0.00	2002-06-10	INTER MIND Sp. z o.o. ()
13	Atrament EPSON SC czarny Pro,Pro XL BP	B69151	80.00	0.00	0.00	2002-06-10	INTER MIND Sp. z o.o. ()
14	Atrament EPSON SC II/200/820 czarny	4080.010	80.00	0.00	0.00	2002-06-10	INTER MIND Sp. z o.o. ()

Pozwala również zarządzać zamówieniami oraz przeprowadzać analizę rotacji towarów.

Funkcjonalność

• Generowanie zamówień

Zamówienia wewnętrzne generowane są przez moduł generowania zamówień wewnętrznych, do którego dostęp posiadają poszczególne magazyny firmy. Moduł potrafi automatycznie porównać potrzeby wynikające z zamówień składanych przez klientów ze stanem magazynowym danego magazynu i wyświetlić listę towarów, których aktualny stan nie pokrywa zamówień. Dostarcza również wygodnego formularza tworzenia zamówienia.

Zamówienia przygotowane przez poszczególne magazyny zapisywane są w jednej, centralnej bazie danych systemu ISOF. Na podstawie tych danych, wygenerować można jedno, zbiorcze zamówienie, które skierowane zostanie do dostawcy.

• Zamówienia okresowe

Moduł zarządzania zamówieniami do dostawców oferuje funkcję cyklicznego przygotowywania często wysyłanych zamówień o ustalonej zawartości. Pozwala ona tworzyć szablony zamówień, na podstawie których cyklicznie tworzone są zamówienia kierowane do realizacji.

Funkcja ta jest rozwiązaniem pozwalającym znacznie przyspieszyć pracę, gdyż eliminuje konieczność każdorazowego, ręcznego przygotowywania listy cyklicznie zamawianych towarów.

- **Zarządzanie zamówieniami** Zarządzanie zamówieniami obejmuje szereg działań takich, jak ustalanie okresu czasu dla listy zamówień zewnętrznych, rejestracja zamówień złożonych poza systemem ISOF, potwierdzanie zamówień, rejestracja faktu realizacji zamówienia, anulowanie zamówień, przeglądanie zamówień składowych tworzących jedno zamówienie zewnętrzne.
- **Zarządzanie dostawami** Funkcja zarządzania dostawami dostarcza informacji na temat realizacji zamówień w danym okresie oraz pozwala wyliczyć najbliższe możliwe terminy dostaw.
- **Analiza rotacji towarów** Funkcja ta dostarcza informacji na temat rotacji poszczególnych towarów. Wiedza na temat rotacji towarów pozwala bardziej optymalnie planować zakupy towarów a zatem lepiej zarządzać zasobami firmy.

Zalety

Moduł zarządzania zamówieniami do dostawców posiada zalety, które czynią obsługę zamówień wewnętrznych sprawniejszą, szybszą i mniej podatną na błędy.

- **Kontrola obrotu towarami** Zamówienia generowane przez poszczególne magazyny firmy trafiają do centralnej bazy danych i dopiero wtedy można na ich podstawie wygenerować zamówienia skierowane do dostawców. Pozwala to w pełni kontrolować obrót towarami.
- **Analiza obrotu towarami** Dzięki narzędziom takim, jak funkcja zarządzania dostawami oraz funkcja analizy rotacji towarów, firma zyskuje możliwość analizy rotacji obrotu towarowego, co pozwala na podjęcie działań mających na celu optymalizację tego obrotu.

Sprzedaż zdalna

Wprowadzenie

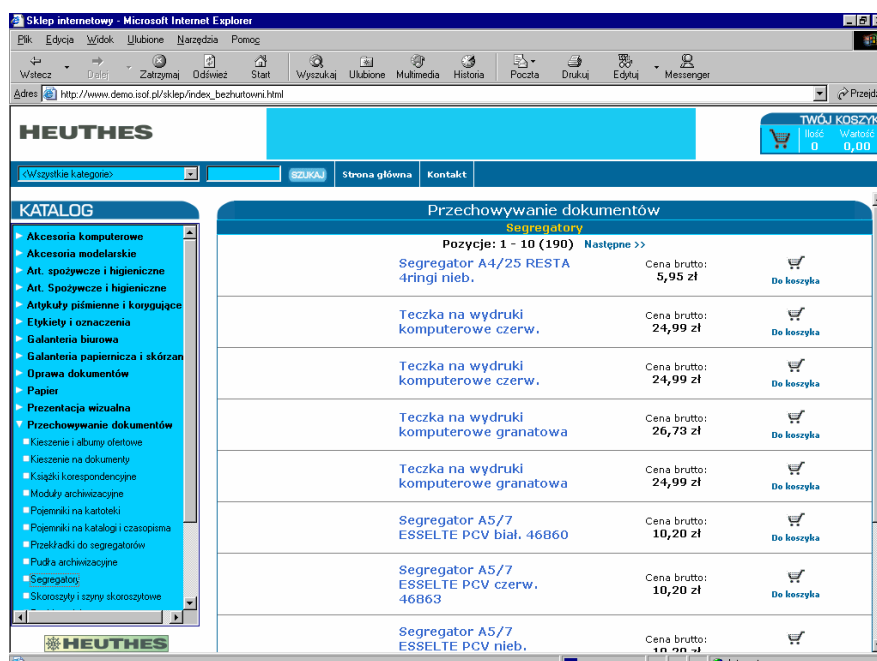
Dynamiczny rozwój internetu sprawia, że staje się on coraz bardziej atrakcyjnym kanałem sprzedaży towarów i usług. Wychodząc naprzeciw tym tendencjom HEUTHES wyposażył ISOF w szereg modułów pozwalających firmom na skuteczne wykorzystanie internetu w handlu elektronicznym.

Rozwiązania

● Sklep internetowy

ISOF zawiera wiele różnorodnych rozwiązań pozwalających prowadzić sprzedaż bez konieczności zakładania tradycyjnych sklepów. Do rozwiązań tych należą sklep internetowy, telesklep, WAP sklep, call center.

Korzystanie ze sklepu internetowego jest ułatwione dzięki pogrupowaniu oferty w prosty i przejrzysty sposób. Struktura towarów w sklepie umożliwia definiowanie działów sklepu oraz określenie typów towarów w ramach działów. Wybór działu powoduje wyświetlenie zbioru towarów zawartych w dziale wraz ze szczegółową ofertą sprzedaży tj.: opisem, ceną, zdjęciem.



Zdjęcia mogą być na życzenie użytkownika powiększone umożliwiając lepszy podgląd asortymentu. W systemie zaimplementowana jest opcja wyłączenia wyświetlania zdjęć, co może być szczególnie przydatne dla klientów korzystających z łącz o niskiej przepustowości. Zdefiniowane w systemie ISOF promocje towarów lub usług mogą zostać wyświetlone w Sklepie Internetowym informując tym samym klienta o atrakcyjnej ofercie firmy. Podczas finalizacji kupna klient dodatkowo zostaje poinformowany o rzeczywistej cenie lub dodatkowych możliwościach występujących podczas zakupu (np. ewentualnych towarach gratisowych).

Moduł jest nieograniczony geograficznie. Jeżeli firma posiada sklepy rozmieszczone w kilku miejscowościach klient może z mapy konturowej wybrać najbliższą, odpowiadającą mu lokalizację z której najszybciej otrzyma zamówienie. Po stronie sklepu zamówienia również są dzielone na poszczególne miejsca i przychodzą do wybranej placówki.

Klient może w każdej chwili uzyskać informacje o aktualnym stanie złożonego zamówienia w postaci: złożone, potwierdzone, w realizacji, dowóz, dostarczono.

● *Telesklep*

Telesklep jest doskonałym uzupełnieniem Sklepu Internetowego, gdyż umożliwia zamawianie towarów klientom nie posiadającym komputera lub dostępu do internetu bez potrzeby wychodzenia z domu.

Moduł ten umożliwia złożenie zamówienia lub uzyskanie potrzebnych informacji poprzez stacjonarny telefon z wybieraniem tonowym. Pomimo, iż zamawianie potrzebnych towarów odbywa się poprzez telefon, klienta obsługuje nie człowiek, lecz maszyna, a w szczególności odpowiednie oprogramowanie potrafiące rozpoznawać wydawane polecenia oraz właściwie na nie zareagować. Każdy dzwoniący na podstawie katalogu może wybrać z klawiatury telefonu kod towaru i uzyskać informacje potrzebne do podjęcia decyzji o kupnie. Po potwierdzeniu wyboru informacje o zaistniałym zdarzeniu trafiają do systemu ISOF a następnie mogą być wykorzystywane zgodnie z istniejącymi w przedsiębiorstwie procedurami.

W systemie ISOF wykorzystywane są nie tylko telefony stacjonarne, ale także telefony komórkowe z możliwością dostępu do internetu, tzn. z protokołem WAP. Dzięki możliwości połączenia się z internetem jest to stosunkowo wygodny sposób na komunikację z systemem ISOF i zawartymi w nim danymi. Zwłaszcza dla osób które ze względu na charakter swojej pracy (duża mobilność, częste kontakty z klientami) nie mogą korzystać z dostępu do systemu w sposób konwencjonalny - przy terminalu komputerowym. Takim łącznikiem z potrzebnymi danymi może być telefon z WAP.

● *WAP sklep*

Dzięki modułowi *WAP Sklep* można m.in.:

- Uzyskać informacje o zamawianych towarach i złożyć zamówienie. Zestaw działań, które można wykonać w ramach modułu *WAP Sklep*, pojawia się w postaci listy na wyświetlaczu telefonu komórkowego - opcja dla klienta.
- Po wprowadzeniu numeru katalogowego towaru na ekranie telefonu, uzyskać informację o ilości danego towaru we wszystkich magazynach oraz jego najbliższej lokalizacji, przekazać przez internet informację o odbytym spotkaniu z klientem bezpośrednio po jego zakończeniu - opcja dla przedstawiciela handlowego.
- Powiadomić o dostawie rozwożonego towaru - opcja dla dostawcy.

Powyższe opcje mogą być dowolnie rozszerzone w zależności od potrzeb firmy. Dostęp do informacji jest odpowiednio zabezpieczony a każdy użytkownik musi być uprzednio rozpoznany poprzez podanie loginu oraz kodu PIN.

● *Call Center*

Zastosowanie w systemie ISOF modułu Call Center dostarcza szereg dodatkowych możliwości wszystkim użytkownikom. Technologia ta łączy możliwości techniczne komputera i wewnętrznej centrali telefonicznej ISDN do budowy własnego centrum obsługi połączeń. Centrum to umożliwia użytkownikom dostęp do wybranych informacji w odpowiednim czasie. Technologia Call Center udostępnia odczytanie numer telefonu osoby dzwoniącej. Numer ten wyświetlany jest na monitorze osoby przyjmującej

połączenie jeszcze zanim podniesie ona słuchawkę. Jednocześnie możliwa jest automatyczna selekcja rodzaju informacji podawanych o osobie dzwoniącej. I tak, pracownikowi obsługującemu zgłoszenia serwisowe wyświetlona zostanie informacja o tym kto dzwoni, jaki posiada sprzęt czy też produkt, ile zgłoszeń było realizowanych w ostatnim czasie. Z punktu widzenia kadry kierowniczej ważne mogą być informacje czy klient zalega z płatnościami, jakie generuje obroty w zadanym okresie czasu, jakie przedsięwzięcia były skierowane do tego klienta czy też informacje typu jaki to jest rodzaj klienta.

Powyższe możliwości można uzyskać w systemie ISOF. W zasadniczy sposób rozszerzają one pole działania przedsiębiorstwa oraz maksymalnie wykorzystują dostępne środki techniczne i współczesne technologie.

Zalety

- *Szeroki wachlarz metod zdalnej sprzedaży* ISOF dostarcza wielu sposobów sprzedaży bez konieczności zakładania tradycyjnych sklepów. Firma handlowa może zatem dobrać metodę zdalnej sprzedaży najlepiej pasującą do specyfiki rynku danego towaru lub oferować klientom wiele kanałów dostępu do towaru.
- *Rzetelna informacja o towarze* Sklep internetowy dostarcza pełnych informacji o wybranym towarze, przedstawiając nie tylko nazwę towaru i jego cenę, ale pozwalając również zapoznać się z jego wyglądem poprzez załączaną fotografię.
- *Wygoda obsługi* Metody zdalnej sprzedaży są wygodne w obsłudze dla klienta. Klient jest prowadzony przez wszystkie fazy dokonywania zakupów oraz rzetelnie informowany na temat przeglądanych towarów.

Fakturowanie

Charakterystyka

Zawarty w ISOF moduł obsługi faktur pozwala na realizację wszystkich niezbędnych czynności związanych z fakturowaniem.

The screenshot shows the 'Faktury' application window. The main area displays invoice details for 'Sprzedawca' (ART-COM Spółka Cywilna) and 'Nabywca' ('Auto Pabich' Przedsiębiorstw). It includes fields for NIP, Bank, Telefon, Fax, and Nr konta. The 'Podstawa wyceny' section shows 'FS/test/285/2002 Faktura VAT'. Below this is a table of items:

Lp	Nazwa towaru lub usługi	Kod	SWW/KU J.M.	Ilość	Cena	Upust
		katal.			podst.	
1	Blok papierowy do flipchartu ESSELTE	4949.045	szk.	10.00	29.99	1.5%
2	Blok papierowy do tab. 1900170 test!!!	1900170	szk.	10.00	14.70	1.5%
3	Blok papierowy do tab. 54631174 50k gładk	PW04400	szk.	10.00	28.92	1.5%

Summary (Ogółem):
w tym:

The right sidebar contains the 'Edycja faktur' section with filters for 'Data od' (2002-09-26), 'Data do' (2002-10-03), 'Pokaż' (wszystkie), and 'Jednostka org.' (test). It also has a list of invoices, a search button, and a 'wydruk tekstowy' checkbox. At the bottom are buttons for 'Podgląd faktury', 'Edycja faktury...', 'Nowa faktura korygująca...', 'Nowa nota korygująca...', 'Informacja dodatkowa...', and 'Usuwanie faktury'.

Do czynności tych zaliczyć można wystawianie faktur, ich korygowanie, kontrolę spłaty faktur, wystawianie wezwań do zapłaty oraz sporządzanie różnorodnych zestawień.

Funkcjonalność

Moduł obsługi faktur zawiera szereg funkcji wspomagających realizację czynności związanych z obsługą faktur. Dodatkowo możliwe jest automatyczne przygotowanie informacji dla potrzeb systemu księgowości przez funkcję dekretowania.

- Wystawianie faktur**
 Funkcja wystawiania faktur umożliwia łatwe przygotowanie nowej faktury. Nazwa kontrahenta oraz nazwy towarów czy usług wypełniające poszczególne pozycje faktury, wybierane są z odpowiednich baz danych. Z tego względu dane o kontrahencie lub towarze wpisywane są tylko raz, zaś później wystarczy je tylko odczytywać, szybko wypełniając kolejne pola faktury.
- Wyszukiwanie faktur**
 Funkcja obsługi faktur umożliwia łatwe wyszukiwanie faktur zgromadzonych w bazie danych. Na podstawie kryteriów takich, data wystawienia, typ faktury, jednostka organizacyjna wystawiająca fakturę, można szybko odszukać poszukiwany dokument.
- Tworzenie zestawień**
 Obsługa faktur w systemie ISOF przewiduje możliwość przygotowywania zestawień faktur. Odpowiednio zaprojektowana funkcja dostarcza użytkownikowi specjalnego formularza, za pomocą którego może on zdefiniować kryteria doboru danych do zestawienia.
- Sprzęg do arkusza kalkulacyjnego**
 Moduł obsługi faktur wyposażony jest w sprzęg do arkusza kalkulacyjnego. Po wygenerowaniu odpowiedniego zestawienia, można uruchomić funkcję, która wygeneruje adres internetowy, pod którym system zachował to

zestawienie. Adres ten można następnie wprowadzić do funkcji importu danych w arkuszu kalkulacyjnym i w ten sposób umieścić w nim wygenerowane wcześniej zestawienie dokumentów.

- *Wezwania do zapłaty*

Funkcja generowania wezwań do zapłaty pozwala zapoznać się z zaległymi rachunkami a następnie, w prosty sposób wystawić wezwanie do zapłaty.

Zalety

Moduł fakturowania posiada zalety, które pozwalają ułatwić i przyspieszyć pracę związaną z wystawianiem faktur oraz przetwarzaniem informacji o nich. Jest to możliwe dzięki bogatemu zestawowi różnorodnych funkcji, w tym funkcji eksportu danych do aplikacji zewnętrznych.

- *Szeroka funkcjonalność*

Moduł fakturowania dostarcza wielu funkcji wspomagających działania związane z wystawianiem faktur. System automatycznie przechowuje informacje o wystawionych fakturach, możliwe jest więc błyskawiczne odszukiwanie ich a także szybkie przygotowywanie różnorodnych zestawień.

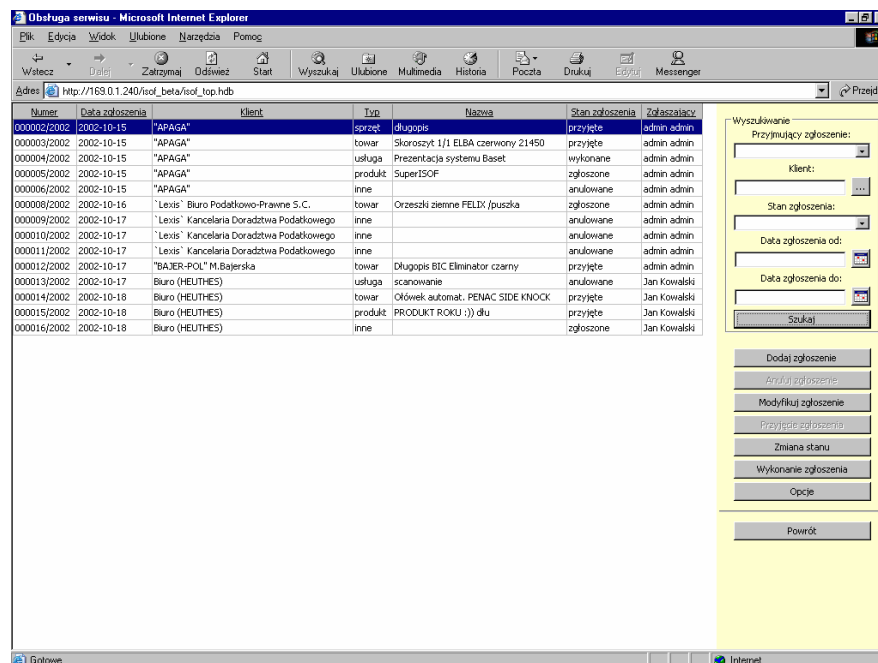
- *Eksport danych*

Zestawienia generowane przez moduł fakturowania mogą być eksportowane do arkusza kalkulacyjnego, co umożliwia ich dalszą, bardziej zaawansowaną analizę.

Obsługa serwisu

Wprowadzenie

ISOF oferuje moduł obsługi serwisu, którego celem jest wspomaganie zarządzania danymi związanymi z procesem przyjmowania i obsługi zgłoszeń serwisowych.



Funkcjonalność

● Rejestrowanie zgłoszeń serwisowych

Moduł obsługi serwisu udostępnia użytkownikom szereg funkcji za pomocą których może on gromadzić napływające zgłoszenia serwisowe a następnie obsługiwać je, przechodząc przez kolejne fazy realizacji zgłoszenia.

● Wyszukiwanie zgłoszeń serwisowych

Moduł obsługi serwisu udostępnia wygodny i łatwy w obsłudze mechanizm rejestracji zgłoszeń serwisowych. Po kliknięciu odpowiedniego przycisku, na ekranie monitora pojawia się specjalny formularz - aby wprowadzić zgłoszenie do bazy danych, użytkownik musi jedynie wypełnić pola tego formularza.

● Obsługa zgłoszenia

Moduł obsługi serwisu udostępnia rozbudowaną funkcję wyszukiwania zgłoszeń serwisowych. Mechanizm ten stanowi istotną pomoc w sytuacji dużej liczby obsługiwanych zgłoszeń, pozwala bowiem na precyzyjne wyszukiwanie konkretnych danych spośród masy informacji przechowywanych w bazie.

● Definiowalne opcje

Moduł obsługi serwisu umożliwia gromadzenie informacji związanych z obsługą zgłoszenia, począwszy od zarejestrowania faktu przyjęcia zgłoszenia, poprzez rejestrację kolejnych etapów realizacji aż do zakończenia naprawy. Ostatni etap umożliwia powiązanie danego zgłoszenia z fakturą, przygotowaną wcześniej lub wystawioną na bieżąco, gdyż moduł obsługujący fakturuwanie może być uruchomiony z poziomu modułu obsługi serwisu.

Dostępna funkcja definiowania opcji umożliwia użytkownikowi kształtowanie parametrów działania mechanizmu przyjmowania zgłoszenia. Czytelny

formularz pozwala na szybkie i łatwe definiowanie nowych rodzajów danych opisujących zgłoszenie.

Zalety

- *Łatwa rejestracja*

Moduł obsługi posiada szereg zalet umożliwiających ułatwienie zarządzania informacjami związanymi ze zgłoszeniami serwisowymi. Do zalet tych należą łatwa rejestracja zgłoszenia, szybkie wyszukiwanie zgłoszeń oraz możliwość konfiguracji funkcji przyjmowania zgłoszeń.
- *Szybkie wyszukiwanie*

Dzięki przejrzystemu formularzowi za pomocą którego użytkownik porozumiewa się z systemem, rejestracja zgłoszeń przebiega w sposób łatwy i szybki.
- *Możliwość konfiguracji*

Mechanizm wyszukiwania znacznie przyspiesza wyszukanie konkretnego zgłoszenia spośród masy zgłoszeń zarejestrowanych, pozwalając zaoszczędzić czas pracy.
- *Możliwość konfiguracji*

Możliwość konfiguracji oferowana przez moduł obsługi serwisu pozwala na łatwe kształtowanie zakresu danych gromadzonych przy rejestracji zgłoszenia.

Analizy handlowe

Wprowadzenie

ISOF dostarcza rozwiązań pozwalających na prowadzenie skutecznych analiz handlowych w różnych obszarach działalności przedsiębiorstwa. Analizy tego typu dostarczają cennych informacji na temat sprzedaży, zamówień od dostawców czy też realizacji zamówień i pozwalają optymalizować działalność firmy w tym zakresie.

Funkcjonalność

Rozwiązania przeznaczone do tworzenia analiz handlowych oferowane przez ISOF, dostarczane są pod postacią różnorodnych funkcji, dostępnych w poszczególnych modułach systemu.

● Analizy sprzedaży

Funkcja analiz sprzedaży pozwala przygotować szereg zestawień informacyjnych pozwalających analizować sprzedaż w różnych przekrojach.

Kod	Nazwa klienta	Obrót	Koszt zakupu	Marża
xxx	ABB Industrial Components Sp. z o.o.	0,00	0,00	0,00
xxx	ABC DATA	0,00	0,00	0,00
xxx	ABC S.C.	0,00	0,00	0,00
xxx	ABI Sp. z o.o.	0,00	0,00	0,00
xxx	ABRA-MARMI Polska Sp. z o.o.	0,00	0,00	0,00
xxx	AB S.A.	0,00	0,00	0,00
xxx	ACME Sp. z o.o.	0,00	0,00	0,00
xxx	"DEKALOG" Arkadiusz Chudyka	0,00	0,00	0,00
xxx	Lek Polska Sp. z o.o.	0,00	0,00	0,00
xxx	Wydawnictwo BOMIS PRESS Marzena Raźniewska-Bogacz	0,00	0,00	0,00
Razem:		0,00	0,00	0,00
Średnia miesięczna: (0 mies.)		0,00	0,00	0,00
Średnia tygodniowa: (0 tyg.)		0,00	0,00	0,00

Do zestawień tych zaliczyć można m. in. raport o nowych klientach pozyskanych przez poszczególnych przedstawicieli handlowych firmy, obroty grup handlowych w określonym okresie, obroty uzyskane przez przedstawicieli handlowych, obroty klientów przedstawicieli handlowych, asortyment zakupiony przez klienta, obroty towarami dla przedstawicieli handlowych.

● Analiza rotacji towarów

Funkcja analizy rotacji towarów dostarcza informacji na temat obrotu towarami w określonym okresie czasu. Dzięki szczegółowym parametrom wyszukiwania informacji do zestawienia, osobna korzystająca z funkcji może precyzyjnie wskazać, jakiego rodzaju informacje chce uzyskać.

● Analiza realizacji zamówień

W ramach modułu obsługującego zamówienia do dostawców, znajduje się grupa funkcji przeznaczonych do analizy realizacji zamówień. Umożliwiają one badanie realizacji zamówień w kilku przekrojach: wg dostawców, wg zamówień, wg towarów.

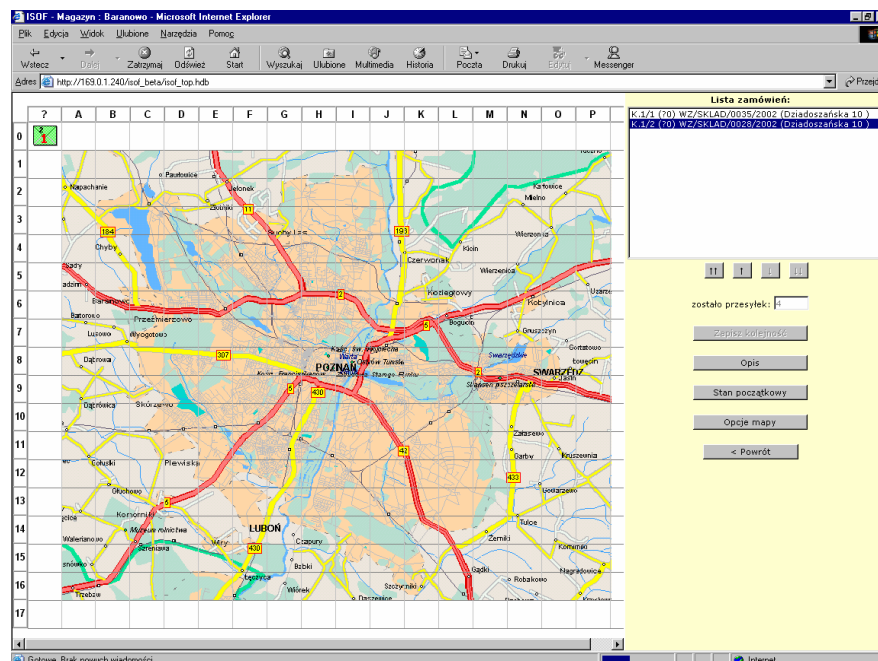
Zalety

- *Analiza wielokierunkowa* Dostarczane przez ISOF mechanizmy służące prowadzeniu analiz handlowych, pozwalają uzyskać szeroki zakres informacji na temat sytuacji przedsiębiorstwa.
Funkcje ISOF pozwalają dokonywać analiz handlowych w wielu różnych kierunkach - analizy sprzedaży, analizy rotacji towarów, analizy realizacji zamówień. Tak szeroki zakres badań pozwala dokładnie określić sytuację handlową przedsiębiorstwa.
- *Integracja funkcji w jednym systemie* Funkcje przeznaczone do prowadzenia analiz handlowych zintegrowane są w jednym systemie ISOF. Dzięki temu korzystają one ze wspólnej bazy danych i są dostępne z poziomu jednej aplikacji.

Wsparcie logistyczne

Wprowadzenie

ISOF zawiera rozwiązania wspierające firmę od strony logistycznej. Rozwiązania te obejmują a zarazem integrują szeroki zakres działań związanych z logistyką pozwalając ułatwić i przyspieszyć rozwiązywanie zagadnień związanych z dystrybucją towarów.



Do rozwiązań tych należą zarządzanie zamówieniami od klientów, wspomaganie pracy telemarketera, zarządzanie zamówieniami od dostawców, planowanie optymalnych tras dystrybucji towarów, zarządzanie zapasami, zarządzanie wyjazdami pracowników serwisu, kontrola dostaw. Szczególnie atrakcyjnymi wydają się być takie rozwiązania, jak mapa obszaru dystrybucji wyświetlana na ekranie monitora i umożliwiającą wizualne projektowanie trasy dostaw.

Funkcjonalność

W ramach wsparcia logistycznego ISOF oferuje wiele funkcji pozwalających skutecznie zarządzać złożonym zbiorem informacji i organizować działania w takich sferach działalności, jak zamówienia od klientów, zamówienia od dostawców, zarządzanie zapasami czy dystrybucja towarów.

- *Zamówienia klientów*

System obsługuje wszystkie etapy obsługi zamówień klientów, od złożenia zamówienia do dystrybucji towaru. Przyjmowanie zamówień od klientów następuje dowolną dostępną drogą: telefonicznie, poprzez sklep internetowy, faksem, pocztą elektroniczną itp.

Wszystkie opracowane już w systemie zamówienia od klientów są zbierane w jednym module, gdzie następuje rozdział zamówień na poszczególne środki dystrybucji. Funkcja ta dostępna jest w postaci tekstowej lub z graficznym wspomaganiem w postaci mapy dystrybucji.

- *Zamówienia do dostawców*

ISOF organizuje również proces obsługi zamawiania towarów u dostawców firmy. Uwzględnia m.in. możliwość posiadania przez firmę wielu hurtowni

czy sklepów. Jednakże zamówienia na dany towar składane są zbiorczo, z tych wszystkich jednostek u konkretnych dostawców. W systemie ISOF, każdy z oddziałów firmy może składać swoje własne zamówienia wewnętrzne. Są one zbierane w jedno zbiorcze zamówienie kierowane do dostawcy.

- *Planowanie optymalnej trasy dostaw*

System ISOF organizuje również proces dystrybucji towarów do klientów z możliwością wykorzystania graficznej mapy rejonów i sposobów dostarczenia towarów. Zamówienia są grupowane w jednym miejscu i następuje automatyczna organizacja kolejności dystrybucji. Oczywiście możliwa jest rezygnacja z automatyzacji tego procesu a o ostatecznym kształcie dystrybucji zawsze decyduje człowiek.

- *Zarządzanie zapasami*

Dodatkowo w systemie przewidziane są odpowiednie zestawienia obrazujące rotację towarów w różnych magazynach. Umożliwia to optymalne zarządzanie procesem dostaw. Ponieważ wiadomo jakie są stany zapasów w każdym z magazynów można sterować przepływem towarów między nimi. Braki w asortymencie można w pewnym zakresie uzupełniać przesunięciem produktów między magazynami, bez konieczności kupowania wprost u dostawców. System wspomaga prace związane z przyjęciem i dystrybucją towaru w postaci propozycji umieszczenia towaru w odpowiednim magazynie oraz miejsca w tym magazynie. Przyjęcie dostawy towaru i jego szybkie, uporządkowane rozłożenie w magazynie jest możliwe m.in. dzięki wykorzystaniu czytników kodów paskowych.

- *Listy dystrybucji*

Moduł dystrybucji towarów tworzy tzw. listy dystrybucji. Listy te budowane są w sposób automatyczny, na podstawie dokumentów typu WZ, które zostały wystawione przy użyciu innych modułów ISOF (np. moduł sprzedaży) a dane o nich zachowane zostały w centralnej bazie danych. Listy dystrybucji mogą być poddawane modyfikacjom o ile wcześniej nie zostały zatwierdzone.

- *Akceptacja list dystrybucyjnych*

Moduł dystrybucji towarów dostarcza mechanizmu akceptacji list dystrybucyjnych. Zaakceptowana lista nie może podlegać modyfikacji a także może zostać skierowana do realizacji.

- *Zarządzanie zbiorem list*

Moduł dystrybucji towarów dostarcza funkcji umożliwiających łatwe zarządzanie zbiorem list dystrybucyjnych. Wbudowany filtr pozwala wyświetlać listy w podziale na nowo utworzone, zaakceptowane i zarchiwizowane. Funkcja archiwizacji pozwala archiwizować te listy dystrybucyjne, które zostały już zrealizowane.

- *Mapa dystrybucji*

Funkcja mapy umożliwia wizualne projektowanie trasy dostawy. Na mapie widoczne są ikony kopert oznaczające miejsca położenia odbiorców związanych z zamówieniami.

Klikając ikony kopert, ustala się kolejność obsługi poszczególnych odbiorców. Rozwiązanie tego typu przyspiesza i ułatwia planowanie dystrybucji towarów.

- *Wsparcie telemarketera*

Osoba przyjmująca zamówienie, telemarketer, posiada szereg udogodnień, które obejmują m. in.: formularz do przyjęcia zamówienia z możliwością

wyboru wszelkich informacji dostępnych w systemie. Ponadto podczas wyboru towaru, automatycznie wyświetlana jest informacja o obowiązującej dla tego artykułu promocji. Na życzenie może być podpowiadana lista towarów skojarzonych z zamawianym towarem, co pozwala telemarketerowi podpowiedzieć klientowi jakiego towaru może jeszcze potrzebować. System może wyświetlać zebrane, dotychczasowe informacje o danym kliencie. W takim przypadku klient jest znany telemarketerowi nawet gdy rozmawia z nim pierwszy raz, co ułatwia prowadzenie rozmowy. Możliwe jest przypomnienie o niezapłaconych rachunkach. Podczas przyjmowania zamówień natychmiast analizowane są stany magazynowe. Telemarketer może od razu powiadomić klienta o czasie realizacji uwzględniając informację czy zamawiany towar jest w magazynie czy trzeba będzie go sprowadzić. Zamówienia złożone w sklepie internetowym mogą być włączone do systemu ISOF a następnie obrabiane zgodnie z procedurą firmy.

Zalety

ISOF jako narzędzie wspomagania logistycznego posiada szereg zalet, które wyrażone są przede wszystkim w szerokim zakresie funkcji oraz technologicznym zaawansowaniu.

- *Szeroki zakres funkcji* ISOF oferuje bardzo szeroki zakres logistycznego wspomagania firmy, który obejmuje zarówno obsługę zamówień klientów jak i zarządzanie dostawami towarów od dystrybutorów.
- *Pełne wykorzystanie możliwości komputera* ISOF integruje w sobie zaawansowane funkcje wspomagania logistyki, w pełni wykorzystujące możliwości techniczne współczesnych komputerów. Przykładem może być funkcja wizualnego planowania trasy dostaw, oferująca wyświetlaną na ekranie komputera mapę określonego regionu.
- *Zaawansowane funkcje planowania* Moduł dystrybucji towarów oferuje zaawansowane funkcje wspomagające planowanie sposobu dostarczania towarów do klientów. Szczególnie interesującym rozwiązaniem jest wizualne projektowanie dostaw przy użyciu obrazu obszaru dystrybucji wyświetlanego na ekranie monitora.
- *Zintegrowany przepływ danych* Moduł dystrybucji towarów wykorzystuje dane zgromadzone przez inne moduły systemu. Listy dystrybucyjne tworzone są w sposób automatyczny, na podstawie dokumentów WZ wygenerowanych przez moduł sprzedaży.

Cenniki

Wprowadzenie

ISOF oferuje wygodne narzędzia tworzenia cenników. Cenniki definiowane są na poziomie ogólnym a dane o cenach produktów, towarów lub usług, zachowywane są w centralnej bazie systemu.

Id	Towar	Kod	Cena bazowa	Margia	Poprzednia cena	Nowa cena	Różnica	Zmiana
1	Blok papierowy do flipchartu ESSELTE	4349.045	17.06	10.00	19.72	18.77	-0.95	-4.84%
2	Blok papierowy do tab. 1900170 12x111	1900170	12.61	10.00	14.58	13.87	-0.71	-4.86%
3	Blok papierowy do tab. 54631174 50x100	PW04100	17.79	10.00	20.56	19.57	-0.99	-4.82%
4	Dzozownik do papieru toalet. dwurołkowy	6030	52.66	10.00	60.87	57.93	-2.94	-4.84%
5	Dzozownik do papieru toalet. dwurołkowy	AH00900	117.18	10.00	135.46	128.90	-6.56	-4.84%
6	Dzozownik do papieru toalet. Jumbo 5407	05027375002267	43.47	10.00	50.26	47.82	-2.44	-4.86%
7	Dzozownik do papieru toaletowego	05027375007958	101.27	10.00	117.07	111.40	-5.67	-4.85%
8	OP PK A4 - zwykły papier	5907614453105	2.50	10.00	2.89	2.75	-0.14	-4.84%
9	OP Upowiązanie TYP. zwykły papier	5906658000498	0.63	10.00	0.72	0.69	-0.03	-3.75%
10	Folia 3M Isero papier wodoodp.100	0523.049JN	0.00	10.00	0.00	0.00	0.00	0.00%
11	Klips do papieru (48107)	0289.027JN	8.39	10.00	9.69	9.23	-0.46	-4.76%
12	Korektor TIPPEx paper 1000	0214	0.64	10.00	0.74	0.70	-0.04	-4.86%
13	Papier APLI blyszcz INK-JET PHOTO 150g/10	5855.219	35.60	10.00	41.15	39.16	-1.99	-4.84%
14	Papier APLI matowy INK-JET 120g/100szk	5848.219	62.82	10.00	72.62	69.10	-3.52	-4.84%
15	Papier APLI matowy INK-JET 90g/200szk	5847.219	69.87	10.00	80.76	76.86	-3.90	-4.83%
16	Papier APLI matowy INK-JET PHOTO 150g/10	5856.219	23.39	10.00	27.05	25.73	-1.32	-4.88%
17	Papier APLI matowy INK-JET PHOTO 120g/10	5857.219	34.72	10.00	40.15	38.19	-1.96	-4.88%
18	Papier APLI połysk INK-JET 140g/50szk	5849.219	70.40	10.00	115.07	77.44	-37.63	-32.70%
19	Papier APLI połysk INK-JET 150g/50szk	5852.219	97.10	10.00	159.58	106.81	-52.77	-33.07%

Dzięki takiemu rozwiązaniu, mogą one następnie być wykorzystywane przez dowolne moduły systemu, które zgłaszają zapotrzebowanie na tego typu dane.

Funkcjonalność

Definiowanie cenników

Definiowanie cenników odbywa się przy pomocy wygodnej funkcji. Ustalenie ceny towaru polega na prostym wypełnieniu odpowiednich pól formularza, przy czym towar może być wybrany z listy towarów, które zostały zarejestrowane wcześniej.

Akceptacja cenników

Moduł definiowania cenników udostępnia funkcję akceptacji cenników. Dopóki cennik nie zostanie zaakceptowany, może być swobodnie modyfikowany. Po zaakceptowaniu cennika, możliwość modyfikacji jest blokowana, nie można go również usunąć.

Wiązanie cenników z kontrahentami

Zaakceptowany cennik może zostać powiązany z określonym klientem. Rozwiązanie takie znacznie ułatwia naliczanie cen przy sprzedaży towarów gdy firma stosuje indywidualne cenniki w stosunku do różnych kontrahentów.

Zalety

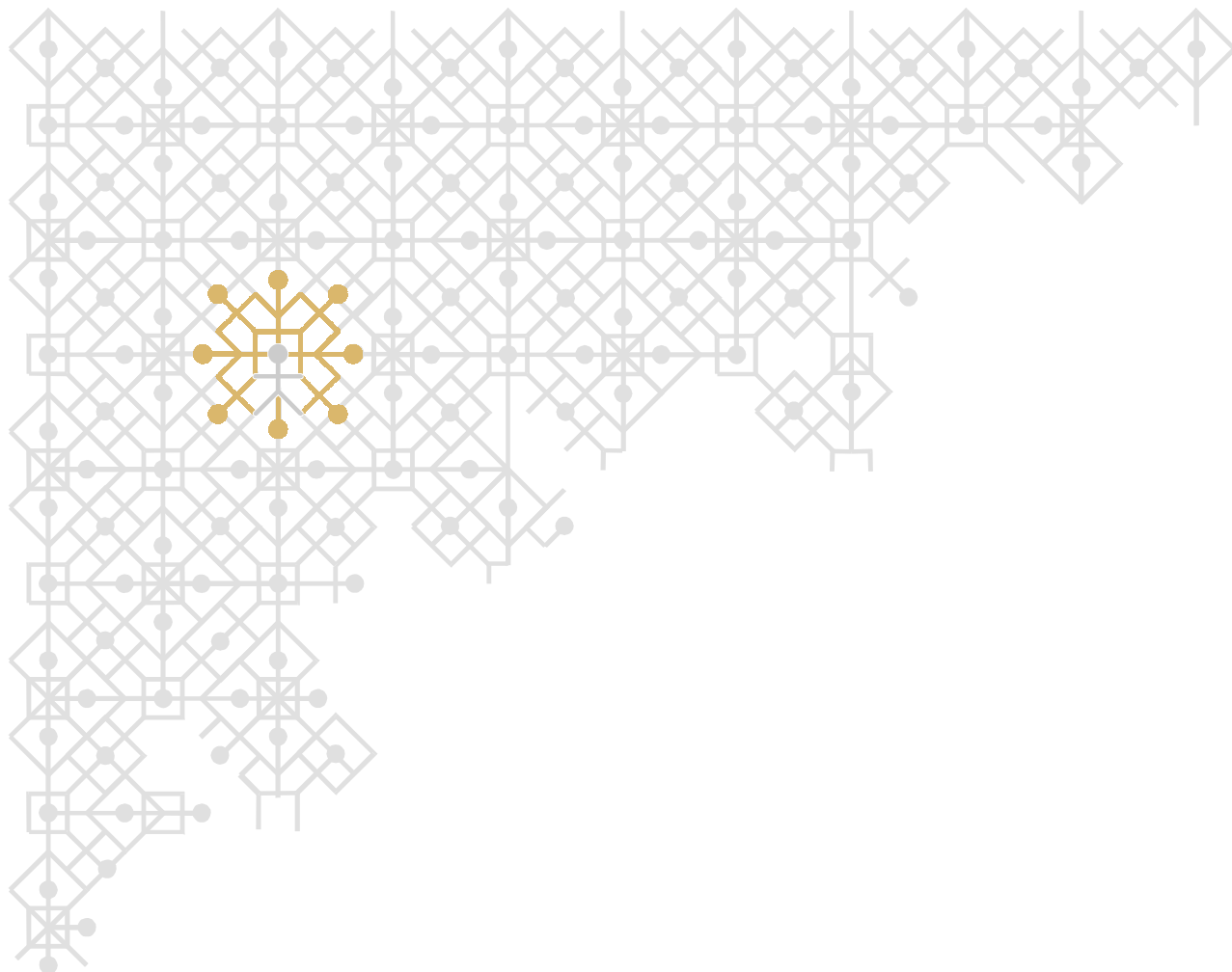
Centralne zarządzanie cenami

Moduł zarządzania cennikami znacznie ułatwia firmie prowadzenie określonej polityki cenowej na rynku. Kluczowymi zaletami tego modułu wydają się być możliwość centralnego zarządzania cenami oraz umożliwienie dywersyfikacji cen.

Moduł zarządzania cennikami ISOF umożliwia centralne zarządzanie cenami oferowanych przez firmę produktów, towarów i usług. Dzięki temu osoby decydujące o cenach uzyskują możliwość sprawnego definiowania cen oraz

szybkiej ich modyfikacji, stosownie do potrzeb. Rozwiązanie to w dużym stopniu eliminuje również ryzyko pomyłek, które mogłyby powstać w sytuacji ścisłego powiązania cennika z jednym określonym modulem.

- **Dywersyfikacja cen** Możliwość wiązania cenników z kontrahentami umożliwia łatwą dywersyfikację cen ze względu na kontrahentów. Dzięki temu rozwiązaniu firma może promować stałych i dobrze wywiązujących się ze zobowiązań klientów, proponując im bardziej atrakcyjne cenniki.

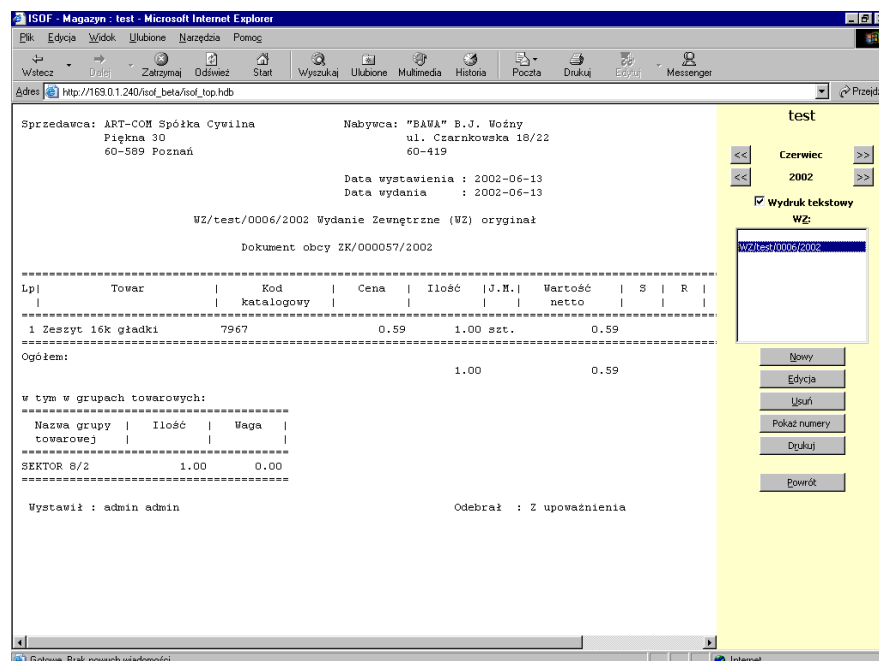


Gospodarka magazynowa

Obsługa magazynu

Charakterystyka ogólna

Do obsługi magazynów oraz zarządzania ruchem produktów w magazynach przeznaczony jest moduł gospodarki magazynowej. Ilość magazynów jest dowolna a hierarchia (magazyn główny, podmagazyny lub sklepy) definiowana jest przy implementacji systemu na podstawie struktury organizacyjnej firmy i firm współpracujących.



Ruch towarów w magazynie może odbywać się według jednej z metod: FIFO, LIFO, ceny średnioważone oraz według dodatkowych atrybutów, np. okres ważności. Produkty w magazynie posortowane są według jego struktury, np. sektor, regał, półka.

Funkcjonalność

Moduł gospodarki magazynowej oferuje odpowiedni zestaw funkcji pozwalających na utrzymanie pełnej kontroli nad bieżącym stanem magazynu oraz działaniami, które zmieniają ten stan.

- Prowadzenie ewidencji zdarzeń gospodarczych**

Umożliwia prowadzenie ewidencji zdarzeń zachodzących w codziennej pracy magazynu, takich, jak: przyjęcie składników majątkowych z zewnątrz, wydanie składników majątkowych na zewnątrz, przesunięcia międzymagazynowe, rozchody wewnętrzne, przychody wewnętrzne. Wraz z rejestracją zdarzenia gospodarczego, generowany jest odpowiedni dokument księgowy.
- Rejestrowanie towarów**

Zawiera funkcje umożliwiające prowadzenie bazy danych na temat towarów przechowywanych w magazynie. Zarejestrowane towary mogą być łączone w grupy oraz tzw. komplety. Kompletem może być np. komputer, który złożony jest z wielu części stanowiących również osobne składniki majątku.
- Informowanie o stanie składników majątkowych**

Jest w stanie przygotować, na podstawie zgromadzonych danych podczas codziennej pracy, aktualną informację o bieżących stanach poszczególnych składników majątkowych.

- *Obsługa inwentaryzacji* Zawiera funkcje obsługi inwentaryzacji pozwalające zarejestrować wyniki przeprowadzonej inwentaryzacji oraz obliczyć różnice między stanami faktycznymi, wykazanymi przez inwentaryzację a stanami wynikającymi z ewidencji.
- *Obsługa przyjęcia towaru* Dostarcza funkcji wspomagającej proces przetwarzania informacji związanych z przyjęciem towaru. Funkcja oferuje użytkownikowi przejrzysty formularz rejestracyjny oraz automatycznie wystawia dokument przyjęcia towaru z zewnątrz.
- *Wspomaganie logistyki* Wspomaga działania związane z dystrybucją towarów. Pozwala przygotować listy dystrybucyjne a następnie automatycznie wygenerować dla nich dokumenty WZ, wyświetla mapę, przy użyciu której można zaplanować trasy rozwożenia towarów.
- *Generowanie zestawień* Na żądanie jest w stanie wygenerować różnorodne zestawienia informacyjne. Można uzyskać informacje o wszystkich zdarzeniach lub tylko o wydaniach czy też przyjęciach składników a także uzyskać bilans przychodów i rozchodów, przy czym zdarzenia uwzględniane w zestawieniu wybierane są według kryteriów ustalonych za pomocą specjalnego formularza.
- *Sprzęg do arkusza kalkulacyjnego* Moduł gospodarki magazynowej wyposażony jest w sprzęg do arkusza kalkulacyjnego. Po wygenerowaniu odpowiedniego zestawienia, można uruchomić funkcję, która wygeneruje adres internetowy, pod którym system zachował to zestawienie. Adres ten można następnie wprowadzić do funkcji importu danych w arkuszu kalkulacyjnym i w ten sposób umieścić w nim wygenerowane wcześniej zestawienie dokumentów.
- *Funkcje administracyjne* Aby skorzystać z funkcji magazynowych, należy najpierw magazyn zarejestrować, co jest możliwe przy wykorzystaniu funkcji administrowania modulem gospodarki magazynowej. Funkcje administracyjne pozwalają ponadto ustawić szereg następujących parametrów wykorzystywanych w pracy magazynu: nazwy cen używane w systemie (np. hurtowa, detaliczna, specjalna), stawki VAT, uprawnienia dostępu do poszczególnych magazynów - każdy użytkownik operujący na danych związanych z jednym z magazynów musi być zarejestrowany i mieć nadane uprawnienia dostępu do funkcji obsługujących wybrane magazyny.

Stany magazynowe

Wprowadzenie

ISOF umożliwia uzyskanie sumarycznych informacji na temat stanów magazynowych towarów oraz przygotowanie odpowiednich zestawień.

Podgląd stanów magazynowych - Microsoft Internet Explorer

Kod katal.	Nazwa	Stan bieżący	Stan księgowy
	Obcinarka rolkowa Trimmer 32cm/KOBRA	59.000	1.000
	Ewidencja przychodów A5 MP	-31.000	10.000
	Zasilacz do kalkulat. CASIO AD4150PL	11006.000	5.000
	Stelaz do tablicy	1441.000	1.000
	Tablica L prezentacyjna tekstylna 90x120	8.000	1.000
	komplet1	1012.000	0.000
	test	1012.000	7.000
	darekk	1197.000	0.000
	Piśro żelowe PENTEL HYBRID czarne K106	291.000	287.000
	Wkład do pióra PENTEL HYBRID niebieski	951.000	60.000
	Płyn odświeżający BRISE LAWENDA 300ml	23.000	6.000
****	Kaseta Epson FX 1170- oryg.	1.000	0.000
****	Zmywacz do sidoluxu	1.000	0.000
****	KAWA PRIMA NIEBIESKA 250 G.	-1.010	0.000
****	Papeteria NUTY	-18.010	0.000
****	Rachunek AS O/K Hd-1bs 123-003	-2.910	0.000
****	Kaseta EPSON LX 300+ 7753	999.000	1000.000
0001.008;N	Stolik PC Tower ACCO	92.000	90.000
0002.008;N	Stolik ekonomiczny ACCO 52415	92.000	90.000
0003.008;N	Stolik pod komputer PC STAR ACCO	2664.000	100.000

Szukaj: Nazwa Magazyn: Wszystkie 1
Kod Grupa: Wszystkie
Zamknij Wyczyść Ładuj Odśwież

Rozwiązanie to stanowi centrum pozwalające dowiadywać się o stanach magazynowych w skali całej firmy z jednego punktu.

Funkcjonalność

Głównym zadaniem realizowanym w ramach informowania o stanach magazynowych jest wyszukiwanie informacji o ilości towarów w poszczególnych magazynach i sumowanie ich. Gotowe zestawienie informacyjne jest następnie prezentowane na ekranie lub jako wydruk.

Wyszukiwanie towarów

Wyszukiwanie towarów może być realizowane wg nazwy towaru, jego kodu, kodu dostawcy lub kodu katalogowego.

Stany magazynowe - Microsoft Internet Explorer

Adres: http://169.0.1.240/isof_beta/isof_top.hdb

Zakres dat: Od: 2002-01-01 Do: 2003-01-15 Kontrahent: Grupa: Wszystkie Nazwa towaru: Kod dost.: Kod kat.:
Opcje: ☒ Wydruk tekstowy ☒ Cena zakupu ☒ Numery dokumentów Separator dziesiętny: ,
Wykonaj Drukuj Powrót

Wzrostanie stanów magazynowych na dzień : 2002-01-01

Kod katalogowy	Nazwa wierzyciela	Magazyn	Cena zakupu	J.M.	Stan min.
AAA-TEST-3		Skład	0.00	pud.	10.00
AAA-TEST-3		Skład	344.00	pud.	10.00
ACC-NEW		Baranowo	13.00	st.	12.00
ADD-PS/2		Baranowo	3.57	st.	0.00
ADD-PS/2		Skład	3.57	st.	0.00
3630.202;N		Baranowo	44.68	st.	0.00
3630.202;N		Baranowo	45.00	st.	0.00
3630.202;N		Baranowo	121.48	st.	0.00
3632.202;N		Baranowo	33.32	st.	0.00
3632.202;N		Baranowo	122.48	st.	0.00
3631.202;N		Baranowo	36.35	st.	0.00
3631.202;N		Baranowo	36.36	st.	0.00
3631.202;N		Baranowo	57.83	st.	0.00
3631.202;N		Baranowo	121.48	st.	0.00
3615.201;N		Baranowo	40.50	st.	0.00
3615.201;N		Baranowo	80.00	st.	0.00
3615.201;N		Baranowo	117.00	st.	0.00
3615.201;N		Baranowo	120.40	st.	0.00
3613.201;N		Baranowo	0.00	st.	0.00
3613.201;N		Baranowo	63.00	st.	0.00
3613.201;N		Baranowo	70.00	st.	0.00
3613.201;N		Skład	70.00	st.	0.00
3613.201;N		Baranowo	82.37	st.	0.00

Tłwa otwieranie strony http://169.0.1.240/isof_beta/magazyn/stany/stan_dol_text.hdb...

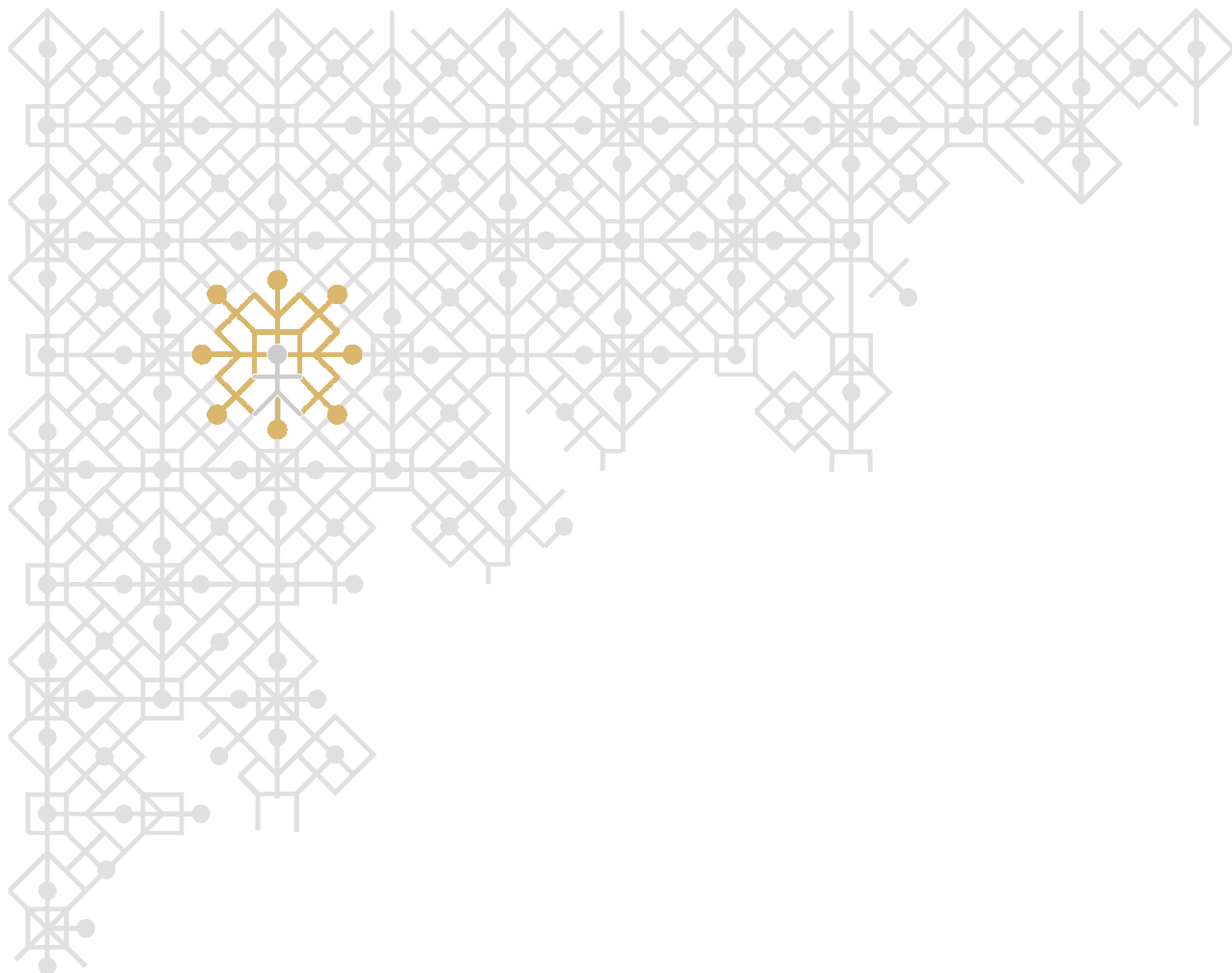
Towar może być wyszukiwany we wszystkich magazynach lub w jednym określonym. Dodatkowo można ustalić grupę, w której towary o danej nazwie będą poszukiwane.

- **Prezentacja
wyników**

Zbiór wyszukanych towarów wraz z ich bieżącymi stanami ukazany jest w postaci listy, którą można przesłać na drukarkę.

Zalety

Główną zaletą modułu informowania o stanach magazynowych jest przedstawianie kompleksowej informacji na temat tych stanów, bez potrzeby analizowania zasobów każdego magazynu z osobna i ręcznego sumowania ich.

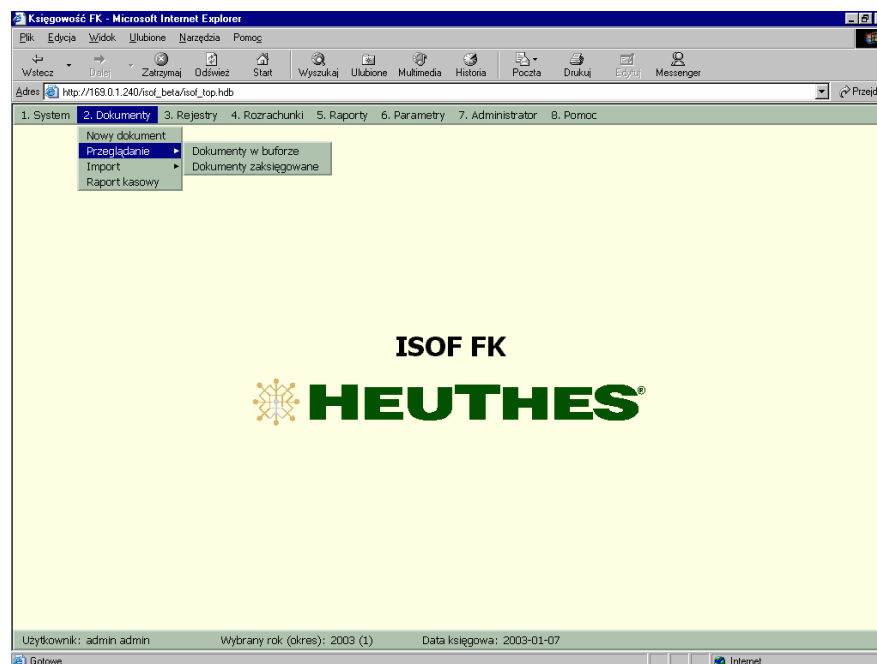


Rachunkowość

Moduł finansowo-księgowy

Wprowadzenie

Moduł finansowo-księgowy jest narzędziem przeznaczonym do prowadzenia pełnej księgowości. Przyjęte w module rozwiązania pozwalają zdefiniować przebieg standardowych typów księgowania, dzięki czemu osoby wprowadzające dane posługiwać się będą jedynie pojęciami zdarzeń ekonomicznych, bez potrzeby bezpośredniego kontaktu z systemem kont. Odpowiednie algorytmy automatycznie odzwierciedlą zarejestrowane zdarzenie gospodarcze na właściwe konta.



Ścisłe zintegrowanie systemu z pozostałymi elementami ISOF, pozwala zminimalizować nakład pracy potrzebny do prowadzenia ksiąg.

Funkcjonalność

Zestaw funkcji oferowanych przez moduł finansowo-księgowy jest niezwykle bogaty. Pozwala on zaspokoić potrzeby w zakresie ewidencji i analizy danych w niemal każdej firmie.

- **Księgowanie dokumentów** Moduł finansowo-księgowy zorientowany jest na księgowanie dokumentów. Odpowiednim dokumentom można przypisać określone schematy księgowania, co zwiększa szybkość wprowadzania danych, zmniejsza wymagania pod względem kwalifikacji zatrudnianych pracowników a także pozwala ograniczyć liczbę popełnianych błędów.
- **Importowanie dekretów** Moduł finansowo-księgowy jest w stanie pobrać zadekretowane już dokumenty zarejestrowane w innych modułach systemu ISOF. Do tego celu służy funkcja importu dekretów, która automatycznie wyszukuje dekryty dokumentów określonego typu i z określonego przedziału czasowego a następnie pozwala użytkownikowi zdecydować, które z nich mają zostać zaksięgowane.
- **Raport kasowy** Moduł finansowo-księgowy potrafi przygotować raporty kasowe. Raport kasowy zawiera saldo konta kasy na początek dnia, wszystkie księgowania na tym koncie w podanym przedziale czasu oraz saldo tego konta na koniec dnia.

- *Rejestry VAT* Moduł F-K umożliwia prowadzenie ewidencji związanej z podatkiem VAT, czyli rejestru zakupu oraz rejestru sprzedaży towarów i usług objętych podatkiem VAT.
- *Rozrachunki* Moduł F-K wyposażony został w mechanizmy wspomagające zarządzanie rozrachunkami. Ułatwiają one kontrolę należności od odbiorców oraz zobowiązań wobec dostawców.
- *Raporty* Moduł F-K integruje w sobie funkcje pozwalające wygenerować szereg zestawień informacyjnych opartych na danych zgromadzonych przez system rachunkowości. Moduł raportów jest zatem cennym narzędziem dla kierownictwa firmy, ponieważ dostarcza różnorodnych przekrojów informacyjnych na temat sytuacji firmy i pozwala w ten sposób podejmować bardziej optymalne decyzje.

Zalety

- *Zintegrowany przepływ informacji* Moduł finansowo-księgowy systemu ISOF wykazuje szereg zalet pozwalających skutecznie zaspokajać potrzeby przedsiębiorstw w zakresie gromadzenia i przetwarzania danych o dokonywanych przez nią operacjach gospodarczych oraz dostarczania odpowiednich informacji wynikowych.
- *Szeroki zakres funkcjonalny* Informacje gromadzone przez poszczególne moduły ISOF przechowywane są w jednej bazie danych. Dlatego dane zgromadzone przez określone moduły, mogą być bez problemów wykorzystywane przez inne, jak to ma miejsce np. w przypadku przejmowania przez moduł F-K gotowych dekretów. Rozwiązanie takie ułatwia i przyspiesza pracę a także ogranicza ilość błędów.
- *Zaawansowane mechanizmy raportowania* Moduł F-K oferuje bardzo szeroki zakres funkcji wspomagających dział księgowości i pokrywających większość potrzeb zgłaszanych przez firmę w zakresie ewidencji i analizy danych o prowadzonych operacjach gospodarczych.
- *Zaawansowane mechanizmy raportowania* Moduł F-K wyposażony jest w zaawansowane mechanizmy raportowania pozwalające przygotować szereg zestawień informacyjnych dostarczających kadrze zarządzającej informacji o sytuacji finansowej firmy. Tym samym moduł F-K sprzyja optymalizowaniu podejmowanych decyzji.

Moduł raportów

Wprowadzenie

Podsystem finansowo-księgowy zawiera moduł raportów. Przy jego pomocy zdefiniować można dowolne zestawienia informacyjne, budowane na podstawie poleceń korzystających z danych zgromadzonych przez podsystem obsługi rachunkowości oraz ewentualnie z pozostałych baz danych ISOF.

Raporty > Definiowanie

Zdefiniowane raporty

Typ Raportu: wszystkie

- Ale dobry raport
- Beta - testy 2
- Definiowane kolumny
- Pętla po kartotece
- Pracownicy
- Prosty raport 1
- Przykład**
- Przykład raportu
- Romek a Tomek Tytus
- Sprzedaż modemów

Podgląd
Dodaj
Zmień
Kolumny
Budżetuj
Usuń

Pozycje raportu

Lp	Typ	Nazwa	Budżet/rok	Sa konta
1	Z	Sprzedaż ogółem	0,00	Tak
2	Z	Konto 70* WN	0,00	Tak
3	Z	Konto 704-04 Analityka	0,00	Tak
4	S	Podraport. Przykład raportu	--	--
5	S	Podraport. Wynik finansowy	--	--
6	W	Dzielenie przez zero	--	--
7	Z	ABAA aa	0,00	Tak

0,00

Dodawanie pozycji:

Zwykła Podraport Wyrażenie Pętla Poz. pętli

Akcja na pozycji:

Zmień Usuń Definiuj konto Budżetuj

Zamknij

Dostarczone zestawienia informacyjne mogą zostać następnie wykorzystane w procesie zarządzania.

Funkcjonalność

- Zarządzanie zdefiniowanymi raportami**

Moduł raportów posiada funkcję zarządzania zdefiniowanymi już raportami. Zbiór raportów wyświetlany jest w postaci listy. Dzięki rozwijanej liście wyboru typu raportu, można zdecydować, z jakiej grupy raporty będą ukazane na liście. Przyciski dodawania, edycji i usuwania raportu umożliwiają sterowanie zbiorem raportów przez dodawanie nowych, modyfikację lub usuwanie istniejących raportów.

- Definiowanie pozycji raportu**

Moduł raportów dostarcza niezwykle bogatego zestawu możliwości konstruowania pozycji raportu.

FK Raporty > Wpisywanie i edycja wyrażeń.

Nazwa raportu:

Nazwa pozycji:

Nazwa krótko:

Wyrażenie matematyczne:

Zapisz Powrót

Wartość pozycji może być bowiem wyliczana także przez wyrażenie, pętlę a nawet przez podraport. Definiowanie odbywa się w specjalnie

skonstruowanym oknie, informującym o aktualnie zdefiniowanych pozycjach raportu oraz umożliwiającym dodawanie nowych pozycji lub modyfikację czy usuwanie istniejących.

- **Wyświetlanie raportu**

Odpowiednia funkcja umożliwia generowanie raportów według zdefiniowanych wcześniej schematów. Funkcja ta dostarcza mechanizmu wyszukiwania definicji raportów (wg. czasu powstania i typu) oraz uruchamiania ich. Wynikiem uruchomienia odpowiedniego szablonu jest raport wynikowy zawierający określony zestaw informacji.

- **Budżetowanie**

Dostępna funkcja budżetowania umożliwia planowanie wydatków i kontrolę wydatkowania środków finansowych.

Przejrzysty interfejs użytkownika tej funkcji umożliwia łatwe i proste dodawanie kolejnych pozycji budżetu, ich modyfikowanie oraz usuwanie. Oprócz tych podstawowych mechanizmów obsługi bazy danych, dostępna jest również wygodna wyszukiwarka, umożliwiająca sporządzenie zestawienia pozycji budżetu o określonych cechach.

Zalety

Moduł raportów posiada zalety czyniące go narzędziem bardzo przydatnym dla kadry zarządzającej, umożliwia on bowiem pełne i elastyczne wykorzystanie danych, które firma zgromadziła w swoich bazach. Dzięki modułowi raportów możliwe jest szybkie przygotowanie dowolnego nowego zestawienia informacyjnego, bez konieczności długotrwałego oczekiwania na opracowanie specjalnej funkcji.

- **Elastyczny i pełny sposób wykorzystania danych**

Moduł raportów umożliwia pełne i elastyczne wykorzystywanie danych zgromadzonych przez firmę w trakcie działalności. Gdy okaże się, że istniejące funkcje nie wystarczają do zaspokojenia potrzeb informacyjnych kierownictwa, możliwe jest przygotowanie nowego raportu dostarczającego odpowiednich danych.

- **Szybkość definiowania raportów**

Moduł raportów skraca czas, jaki upływa od chwili powstania potrzeby uzyskania nowych przekrojów informacyjnych do opracowania odpowiednich rozwiązań zaspokajających tę potrzebę. Definicja raportu może bowiem zostać przygotowana szybko, bez potrzeby dokonywania zmian w systemie.

KPIR

Wprowadzenie

Książka przychodów i rozchodów przeznaczona jest do prowadzenia księgowości uproszczonej.

Dzięki szerokiemu zakresowi funkcji oraz przejrzystym i wygodnym formularzom, za pomocą których użytkownik komunikuje się z systemem, książka przychodów i rozchodów jest istotną pomocą w prowadzeniu księgowości małej firmy.

Funkcjonalność

Książka przychodów i rozchodów systemu ISOF dostarcza szerokiego zakresu funkcji do prowadzenia księgowości uproszczonej. Oprócz funkcji ewidencyjnych, dostępne są również funkcje obsługi rejestru skarbowego oraz tworzenia raportów i deklaracji podatkowych. Książka przychodów i rozchodów udostępnia również funkcje konfiguracyjne, za pomocą których można dostosować system do swoich potrzeb.

- *Ewidencja operacji gospodarczych*

Funkcja ewidencji operacji gospodarczych pozwala szybko i prosto rejestrować napływające dokumenty księgowe. Posługując się przejrzystym formularzem, użytkownik może wyświetlić odpowiednią stronę rejestru, dodać nowy wpis lub wykonać storno wybranego wpisu.

- *Dekretacja*

Funkcja dekretacji umożliwia wykorzystanie w księgowości dokumentów zarejestrowanych w innych modułach systemu ISOF. Na podstawie istniejących danych przygotowywane są dekrety gotowe do zaksięgowania w książce przychodów i rozchodów. Rozwiązanie to znacznie skraca czas przetwarzania operacji gospodarczych i pozwala ograniczyć liczbę popełnianych błędów.

- *Rejestr skarbowy*

Książka przychodów i rozchodów oferuje funkcję prowadzenia rejestru skarbowego, którego wymóg prowadzenia prawo nakłada na niektórych podatników.

- **Raporty** Książka przychodów i rozchodów umożliwia generowanie niezbędnych raportów, takich jak raport narastający, raport miesięczny, raport roczny. Generowanie raportów jest szybkie i proste - po wykonaniu kilku kliknięć można odebrać z drukarki gotowe zestawienie.
 - **Deklaracje** Książka przychodów i rozchodów posiada funkcję automatycznego tworzenia niezbędnych deklaracji - deklaracji miesięcznej oraz rocznej. Dzięki temu rozwiązaniu można wyeliminować ręczne tworzenie tego typu dokumentów, które jest powolne oraz narażone na błędy.
 - **Funkcje konfiguracyjne** Książka przychodów i rozchodów posiada szeroki zakres funkcji konfiguracyjnych, pozwalających na przypisanie stawek, zorganizowanie tabeli podatkowej, zdefiniowanie minimalnego planu kont, wprowadzenie do systemu podstawowych danych o firmie oraz danych o właścicielach firmy.
- Zalety**
- **Ułatwienie ewidencji** Zestaw funkcji zawartych w książce przychodów i rozchodów znacznie ułatwia ewidencję operacji gospodarczych. Dane wprowadzane są za pomocą wygodnych formularzy. Dane kontrahentów przechowywane są w bazie danych, dlatego muszą one być wprowadzane do systemu tylko raz - później można je podstawiać w kolejnych, nowo wprowadzanych dokumentach.
 - **Parametryzacja systemu** Książka przychodów i rozchodów przechowuje parametry takie, jak stawki podatkowe, progi podatkowe, podstawowe dane firmy, informacje o właścicielach. Dzięki temu rozwiązaniu, system jest w stanie automatycznie przygotować szereg dokumentów, jak np. deklaracje podatkowe czy raporty okresowe.

Kadry i płace

Charakterystyka ogólna

ISOF zawiera funkcje przeznaczone do przetwarzania informacji związanych z personelem. Funkcje te pozwalają rejestrować i zarządzać danymi osobowymi pracowników, pozwalają również automatycznie sporządzić listę płac.

Kadry

Moduł przetwarzania informacji o pracownikach dostarcza funkcji przeznaczonych do zarządzania bazą danych personalnych.

Lp.	Imię	Nazwisko	Dr. imię	Imię matki	Imię ojca	Data urodzenia	Miejsce urodzenia	PESEL	NIP	Numer DO	Płaca	Dz. Gr.
1	Romek	Jarząbek										
2	Piotr	Kuczyński	Marek	Teresa	Władysław	17-02-1965	Borne Sulnowo	22222567888	123	0812532	5000.00	Gr. 1

Dane zgromadzone w bazie mogą być następnie używane przez inne funkcje systemu.

- Funkcjonalność** Moduł przetwarzania informacji personalnych dostarcza zestawu funkcji gwarantujących pełną obsługę informacji o pracownikach. Funkcje te pozwalają na rejestrowanie, modyfikację, usuwanie oraz udostępnianie danych.
- Wygodna obsługa** Praca z modułem przetwarzania informacji personalnych opiera się na systemie okienek. Osoba korzystająca z modułu wprowadza i otrzymuje informacje za pośrednictwem odpowiednio zaprojektowanych formularzy pojawiających się w okienkach.

Płace

Moduł obsługi listy płac przeznaczony jest do tworzenia listy płac oraz przechowywania i udostępniania informacji o utworzonych już wcześniej listach.

Lp.	Imię i nazwisko	Płaca brutto	Premia	III Filar	Zas. chorobowy	Opł. przysług.	Podstawa ubezpiecz.	emerytalne	rentowe	chorobowe	razem	Koszty uzysk. przych.
1	Jan Kowalski	1200.00	0.00	97.00	0.00	1297.00	1200.00	117.12	78.00	29.40	224.52	28.00
2	Piotr Malinowski	35000.00	0.00	3500.00	0.00	35500.00	35000.00	0.00	0.00	857.50	857.50	1.50

W tym celu dostarcza zestawu funkcji ułatwiających tworzenie i zarządzanie listami płac. Integruje w sobie również funkcje przygotowywania przelewów, dekretowania listy płac dla potrzeb księgowości oraz przygotowywania dokumentów ZUS.

- **Tworzenie nowych list płac**

Utworzenie nowej listy następuje w sposób automatyczny, na podstawie danych zgromadzonych w bazie danych ISOF. Następnie użytkownik może dokonać zmian za pomocą funkcji edycji, doprowadzając listę płac do postaci finalnej.

- **Zarządzanie gotowymi listami płac**

Gotowe listy płac tworzą zestawienie, wyświetlane w tabeli list płac. Właściwą listę można łatwo zidentyfikować na podstawie miesiąca i roku.

Place > Lista płac

Parametry ☐ Wszystkie/ostatni rok

Miesiąc	Rok	Stan
06	2002	nowoutworzona
05	2002	nowoutworzona
04	2002	nowoutworzona
03	2002	nowoutworzona
02	2002	nowoutworzona
01	2002	nowoutworzona
12	2001	nowoutworzona
11	2001	nowoutworzona
10	2001	po dekretowaniu
09	2001	po dekretowaniu
08	2001	po dekretowaniu
07	2001	po dekretowaniu
06	2001	nowoutworzona
05	2001	nowoutworzona
04	2001	nowoutworzona
03	2001	nowoutworzona
02	2001	nowoutworzona
01	2001	po dekretowaniu
12	2000	nowoutworzona
11	2000	nowoutworzona
10	2000	nowoutworzona
09	2000	nowoutworzona
08	2000	nowoutworzona
07	2000	nowoutworzona
06	2000	nowoutworzona
05	2000	nowoutworzona
04	2000	nowoutworzona
03	2000	po dekretowaniu

Nowa lista Wyświetl listę Zamknij

Aby zapoznać się ze szczegółami danej listy, wystarczy wskazać ją w zestawieniu a następnie kliknąć przycisk powodujący wyświetlenie jej zawartości.

- **Generowanie przelewów**

Moduł obsługi listy płac może automatycznie wygenerować wydruki przelewów bankowych zlecających przełanie odpowiednich kwot wynagrodzeń na konta pracowników.

- **Dekretowanie listy płac**

Wbudowana funkcja dekretacji umożliwia szybkie i bezbłędne przygotowanie danych dla potrzeb księgowości.

- **Dokumenty ZUS**

Funkcja przygotowania danych dla ZUS pozwala wygenerować plik w formacie zrozumiałym przez program *Płatnik*, z którego następnie można wysłać dane do ZUS.

Majątek trwały

Przeznaczenie

Moduł środki trwałe przeznaczony jest do zarządzania informacją na temat środków trwałych wchodzących w skład majątku przedsiębiorstwa. Oprócz ewidencji majątku trwałego, moduł realizuje zadania takie, jak naliczanie amortyzacji czy tworzenie raportów. Szczególnie przydatną w praktyce może być funkcja automatycznej inwentaryzacji sprzętu, która pozwala gromadzić i na bieżąco aktualizować szczegółowe dane o składnikach majątkowych sieci komputerowej firmy.

Funkcjonalność

Moduł Środki Trwałe zapewnia szeroką funkcjonalność przejawiającą się w realizacji następujących zadań:

- ewidencja majątku trwałego,
- naliczanie amortyzacji,
- klasyfikowanie środków trwałych,
- podział środków trwałych na kategorie,
- definiowanie operacji wykonywanych w ramach zarządzania śr. trwałymi,
- tworzenie raportów,
- prowadzenie inwentaryzacji,
- przeprowadzanie automatycznej inwentaryzacji komputerów podłączonych do firmowej sieci.

● Ewidencja majątku

Funkcja ewidencji majątku trwałego dostarcza użytkownikowi specjalnego, wygodnego w obsłudze formularza, za pomocą którego może on wprowadzać dane do komputera. Składniki majątkowe porządkowane są w przejrzystej strukturze drzewiastej. Ponadto dostępna jest funkcja wyszukiwania, która umożliwia wyszukanie odpowiednich składników majątkowych na podstawie pewnych kryteriów.

● Naliczanie amortyzacji

Funkcja naliczania amortyzacji umożliwia szybkie, automatyczne obliczenie odpisów amortyzacyjnych za dany okres. Dzięki integracji z modulem finansowo-księgowym, naliczone odpisy mogą być bezpośrednio księgowane.

● Klasyfikowanie środków trwałych

Moduł *Środki Trwałe* umożliwia zdefiniowanie klasyfikacji środków trwałych. Odpowiedni formularz umożliwia wygodną edycję tabeli klas środków trwałych.

● Dzielenie na kategorie

Funkcja podziału środków trwałych na kategorie, umożliwia zdefiniowanie klasyfikacji na wewnętrzne potrzeby firmy.

● Definiowanie standardowych operacji

Moduł zarządzania środkami trwałymi umożliwia zdefiniowanie standardowych operacji wykonywanych na środkach trwałych. Część operacji ma charakter systemowy (nie można ich usuwać ani modyfikować) jednak użytkownik ma możliwość definiowania również operacji własnych. Przygotowanie wielokrotnie powtarzanych sytuacji pozwala usprawnić przetwarzanie danych związanych ze środkami trwałymi.

- *Tworzenie raportów* Funkcja generowania raportów umożliwia przygotowanie różnorodnych zestawień na bazie zgromadzonych danych, takich jak raport z ewidencji środków, raport z amortyzacji, zestawienie kodów kreskowych składników majątkowych.
- *Automatyczna inwentaryzacja* Moduł środków trwałych wyposażony został w funkcję automatycznej inwentaryzacji składników majątkowych będących składnikami sieci komputerowej firmy, a więc sprzętu komputerowego i oprogramowania. Funkcja ta współdziała z całym systemem automatycznej inwentaryzacji sprzętu, pobierając z niego dane o konfiguracji sprzętowo-programowej i rejestrując je w systemie.

Zalety

- Moduł *Środki Trwałe* systemu ISOF zalety, które umożliwiają szybkie i skuteczne przetwarzanie informacji związanych z posiadanymi przez firmę składnikami majątkowymi.
- *Integracja* Moduł *Środki Trwałe* jest elementem systemu ISOF, który stanowi zintegrowany system przetwarzania informacji w przedsiębiorstwach, a zatem jest ściśle powiązany z innymi składnikami systemu.
 - *Automatyczna inwentaryzacja* Funkcja automatycznej inwentaryzacji sprzętu i oprogramowania sprawia, iż skomplikowana, czasochłonna i uciążliwa procedura ustalania składników sieci komputerowej, wykonywana jest w sposób automatyczny, bez angażowania czasu pracy pracowników. Ponadto funkcja automatycznej inwentaryzacji zawiadamia o zmianach natychmiast, dzięki czemu pozwala wykryć pewne nielegalne działania, jak np. samowolne instalowanie na firmowych komputerach oprogramowania bez licencji.

Inwentaryzacja

Wprowadzenie

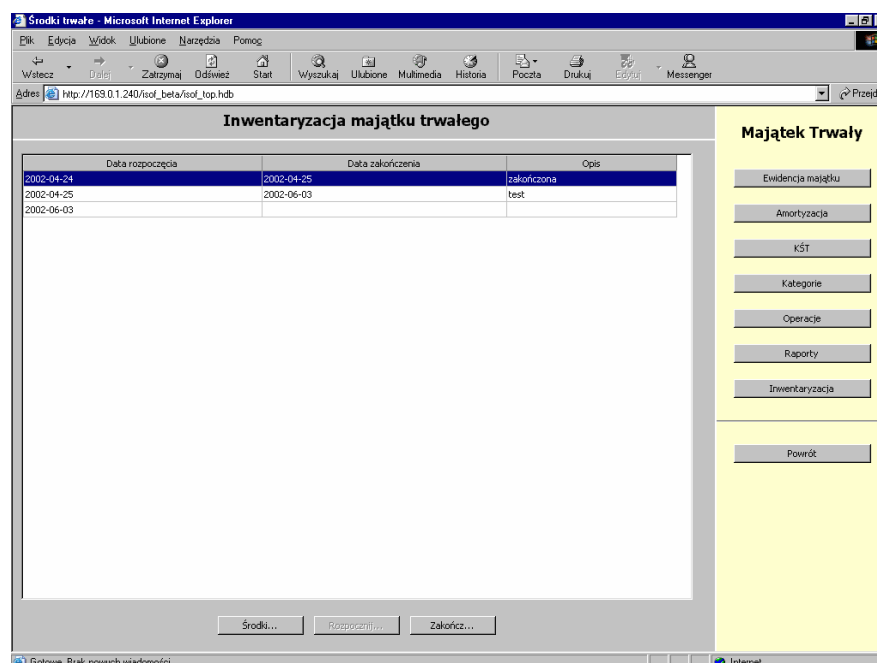
ISOF dostarcza mechanizmów wspomagających prowadzenie inwentaryzacji. Zgromadzone przez te mechanizmy dane opisujące rzeczywisty stan majątku przedsiębiorstwa mogą następnie zostać wykorzystane przez inne elementy systemu, np. funkcje księgowe.

Dzięki tej właściwości, firma nie musi nabywać osobnego oprogramowania przeznaczonego do prowadzenia inwentaryzacji.

Funkcjonalność

Funkcje systemu ISOF wspomagające inwentaryzację, pozwalają zachować informacje o stwierdzonym, rzeczywistym stanie składników majątku. Ponadto ISOF współpracuje z podsystemem automatycznego rozpoznawania składników sieci komputerowej.

- *Inwentaryzacja* Funkcja inwentaryzacji pozwala wprowadzić do specjalnej tabeli informacje o stwierdzonym, rzeczywistym stanie składników majątkowych. Na podstawie tych informacji, system oblicza różnice między stanem ewidencyjnym a stanem rzeczywistym.



Informacje o kolejnych inwentaryzacjach są przechowywane w bazie danych. System prezentuje użytkownikowi czytelne, syntetyczne zestawienie w postaci tabeli. Na życzenie, po wskazaniu określonej inwentaryzacji, wyświetla szczegółowe informacje o niej.

- *Automatyczna inwentaryzacja składników sieci komputerowej* ISOF oferuje system automatycznego rozpoznawania składników sieci komputerowej firmy. W rozwiązaniu tym, specjalny program o nazwie *Inwentor* analizuje konfigurację sprzętowo-programową każdego z komputerów sieci, po czym przesyła informację o niej do centralnej bazy danych. Z informacji tych skorzystać może następnie funkcja inwentaryzacji systemu ISOF.

Korzyści

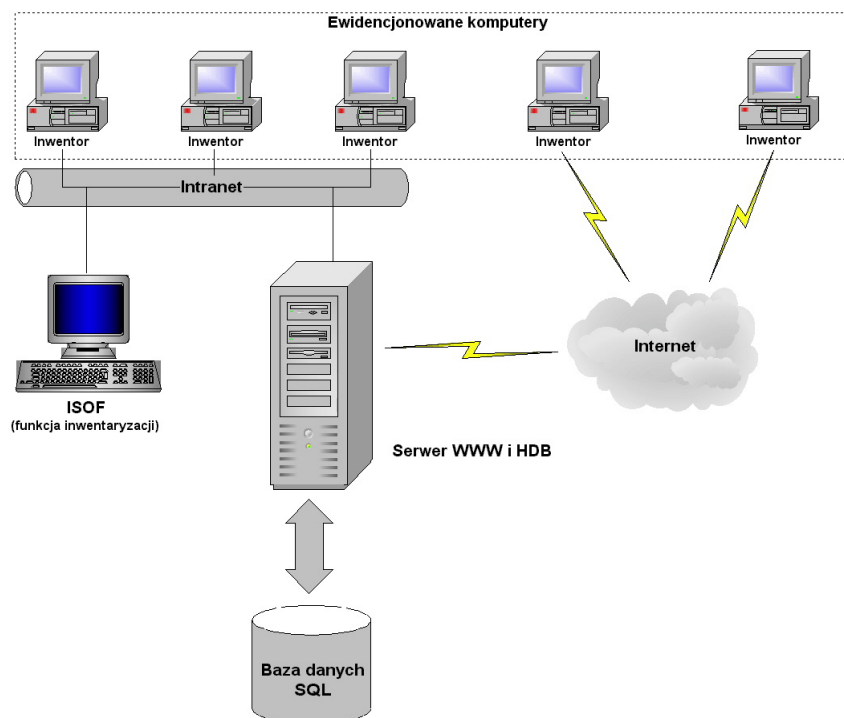
Funkcja inwentaryzacji pozwala osiągnąć korzyści w postaci ułatwienia i przyspieszenia procesu inwentaryzacji. Osiągnięcie ich umożliwia integracja funkcji inwentaryzacji z pozostałymi składnikami systemu ISOF oraz obecność funkcji automatycznej inwentaryzacji składników sieci komputerowej.

- *Integracja w systemie ISOF* Funkcja inwentaryzacji jest składnikiem systemu ISOF, nie wymaga więc instalacji osobnego oprogramowania, jest również zintegrowana z innymi elementami systemu.
- *Inwentaryzacja automatyczna* Mechanizm automatycznej inwentaryzacji składników sieci komputerowej pozwala dysponować bieżącą informacją na temat konfiguracji tej sieci bez potrzeby angażowania w ten proces ludzi.

Inwentaryzacja sprzętu i oprogramowania komputerowego

Wprowadzenie

System inwentaryzacji sprzętu i oprogramowania umożliwia zautomatyzowane ewidencjonowanie komputerów włączonych do sieci danej firmy. Ogólny schemat rozwiązania przedstawiony jest na poniższym rysunku:



Dane o konfiguracji sprzętowo-programowej inwentaryzowanych komputerów są zbierane i przesyłane do bazy danych przez specjalizowany program o nazwie *Inwentor*. Dane te są następnie pobierane i przetwarzane przez funkcję inwentaryzacji sprzętu i oprogramowania umieszczoną w module *Środki trwałe* systemu ISOF. Wynikiem działania funkcji jest kompleksowa, przejrzysta informacja na temat konfiguracji sprzętowo-programowej wszystkich komputerów działających w sieci danej firmy.

Funkcjonalność

System inwentaryzacji sprzętu i oprogramowania realizuje dwie główne, ogólne funkcje: gromadzenie danych o konfiguracji sprzętowej sieci oraz udostępnianie czytelnych informacji o tej konfiguracji. Pierwsza z nich realizowana jest całkowicie automatycznie, przez program *Inwentor*. Druga sterowana jest przez użytkownika, który wskazuje, jakiego rodzaju informacje pragnie uzyskać.

- *Informacje o konfiguracji sprzętowej*

Funkcja automatycznej inwentaryzacji sprzętu i oprogramowania prezentuje informacje o konfiguracji sprzętowej w postaci czytelnego zestawienia tabelarycznego. Określony kolor wiersza tabeli informuje o tym, czy dany komputer był już składnikiem sieci, czy też jest to nowy składnik sieci a także czy konfiguracja danego komputera zmieniła się.

- *Informacje o oprogramowaniu*

Informacje o oprogramowaniu prezentowane są w postaci drzewiastej struktury, uwzględniającej podział na oprogramowanie zarejestrowane i nie.

- *Raporty*

Funkcja automatycznej inwentaryzacji komputerów umożliwia tworzenie wielu typów raportów, np. zestawienie komputerów, konfiguracja wybranych komputerów, zestawienie oprogramowania, dziennik zmian sprzętowych i programowych.

Zalety

System automatycznej inwentaryzacji sprzętu i oprogramowania sieci komputerowej firmy posiada istotne zalety, do których zaliczyć należy przede wszystkim dużą szybkość działania oraz zdolność do dostarczania aktualnych, bieżących informacji o konfiguracji tej sieci.

- *Szybkość działania*

Dzięki temu, że automatyczna inwentaryzacja składników sieci komputerowej realizowana jest przez program, proces ten przebiega wyjątkowo szybko, bez zakłócania pracy użytkownikom komputerów.

- *Bieżąca informacja*

Ponieważ dane o konfiguracji komputera zbierane są przy każdorazowym jego włączaniu się do sieci, są one aktualne i informują o faktycznej konfiguracji komputera.

Rozrachunki

Wprowadzenie

ISOF wyposażony został w mechanizmy wspomagające zarządzanie rozrachunkami. Ułatwiają one kontrolę należności od odbiorców oraz zobowiązań wobec dostawców.

Rozrachunki

Wyszukiwanie

Data od2002-05-01

Dokument(dowolny)

Typ(dowolne)

Data do2002-10-21

Splacone(dowolnie)

Kontrahent

Szukaj

Lp	Kontrahent	Dokum [F5/FZ]	Typ [Z/N]	Zobow.	Należn.	Data dok.	Termin	Splacono	Dokument
1	Jarząbek Romek	F5	N		100,00	2002-10-09	2002-10-23	0,00	
2	Jarząbek Romek	FZ	Z	336,00		2002-10-03	2002-10-17	0,00	
3	'Autostrada Wielkopolska' S.A	F5	N		27,80	2002-10-01	2002-10-15	0,00	
4	'AMPOL SERWIS' Sp. z o. o.	FZ	Z	61,54		2002-10-02	2002-10-02	0,00	
5	Jarząbek Romek	F5	N		304,99	2002-10-16	2002-10-30	304,99	WPR
6	Jarząbek Romek	F5	N		277,76	2002-10-03	2002-10-17	0,00	
7	Jarząbek Romek	WPR	Z	25,00		2002-10-16	2002-10-23	0,00	
8	'Auto Pabich' Przedsiębiorstw	F5	N		884,63	2002-09-27	2002-09-27	0,00	
9	Jarząbek Romek	F5	N		200,00	2002-10-16	2002-10-30	0,00	
10	Jarząbek Romek	F5	N		122,00	2002-10-17	2002-10-31	122,00	WPR
11	Jarząbek Romek	F5	N		144,48	2002-10-04	2002-10-04	144,48	DK
12	Jarząbek Romek	WPR	Z	50,00		2002-10-10	2002-10-17	50,00	WPR
13	Jarząbek Romek	F5	N		75,00	2002-10-16	2002-10-30	75,00	WPR WPR
14	Jarząbek Romek	F5	N		244,00	2002-10-17	2002-10-31	244,00	WPR WPR
15	Jarząbek Romek	WPR	N		33,00	2002-10-10	2002-10-17	33,00	WPR WPR
16	Jarząbek Romek	FZ	Z	24,40		2002-10-17	2002-10-31	24,40	WPR WPR
17	Jarząbek Romek	FZ	Z	399,49		2002-10-17	2002-10-31	349,49	WPR WPR
18	Jarząbek Romek	FZ	Z	12,32		2002-10-17	2002-10-31	2,32	WPR
19	Kolano Sebastian	WPR	Z	375,00		2002-10-17	2002-10-24	150,00	WPR

Nowy rozrachunek

Usuń

Podgląd rozliczenia

Rozlicz

Zamknij

Przy ich wykorzystaniu, użytkownik może pobrać do systemu ISOF informacje o dokonanych operacjach bankowych, a następnie dokonać uzgodnienia tych operacji z dokumentami takimi, jak faktury lub polecenia przelewu.

Zarządzanie należnościami

Kontrola należności możliwa jest dzięki wbudowanym w system ISOF funkcjom wspomagającym zarządzanie należnościami. Funkcje te pozwalają gromadzić i analizować dane o operacjach spłaty należności przez kontrahentów.

- *Import danych bankowych*

ISOF dostarcza funkcji importowania danych o wyciągach bankowych. Dane importowane są z aplikacji typu home-banking (np. Heuthes-Baset). Informują one między innymi o spłatach należności dokonanych przez klientów.

- *Analiza operacji bankowych*

W ISOF zawarta jest funkcja analizy operacji bankowych pobranych uprzednio przez funkcję importu danych. Funkcja ta pozwala na uzgadnianie operacji spłat dokonanych przez klientów z odpowiednimi fakturami.

- *Analiza przy wykorzystaniu funkcji modułu F-K*

Moduł finansowo-księgowy systemu ISOF zawiera funkcję zarządzania rozrachunkami.

Umożliwia on precyzyjne określenie parametrów dokumentów, które mają być rozliczane w danym momencie (data, typ dokumentu, stopień spłaty, kontrahent) i bardzo łatwe realizowanie rozliczeń.

Zarządzanie zobowiązaniami

Dostępne w ISOF funkcje obsługi zobowiązań pozwalają dokonać importu danych o operacjach bankowych z systemu typu home-banking a następnie dokonać odpowiednich uzgodnień. Do kontrolowania zobowiązań przeznaczona jest również funkcja zarządzania rozrachunkami dostępna w module finansowo-księgowym.

- *Automatyczny import danych*
- *Analiza operacji bankowych*

ISOF posiada wbudowaną funkcję importu danych z systemów typu home-banking. Dzięki temu użytkownik uzyskuje możliwość wygodnej analizy tych danych za pomocą odpowiednich funkcji systemu ISOF.

ISOF oferuje funkcję przeznaczoną do analizy danych o operacjach bankowych.

The screenshot shows the 'Operacje bankowe' window in Microsoft Internet Explorer. It displays a table of bank transactions. The table has columns for 'Data od', 'Data do', 'Typ', 'Strona', 'Konto', 'Wyciąg', 'Czy uzgod.', 'Nazwa wierz.', and 'Treść'. The data rows show transactions from 2001-01-01 to 2002-10-22, with amounts ranging from -585,60 to 460,00. The status column indicates 'Nie' (No) for most transactions, and 'Przele' (Transfer) for some. The right sidebar contains buttons for 'Nowa operacja', 'Edycja operacji', 'Usuń operację', 'Podgląd operacji', 'Uzgodnij fakturę', 'Uzgodnij przelew', and 'Uzgodnij inne'.

Funkcja ta umożliwia uzgadnianie operacji bankowych z wystawionymi poleceniami przelewu.

- *Prowadzenie rozrachunków*

Funkcja wspomagania prowadzenia rozrachunków dostępna w module finansowo-księgowym, umożliwia łatwe i szybkie uzgadnianie operacji bankowych z odpowiednimi przelewami.

Zalety

Użytkownicy ISOF otrzymują zestaw funkcji wspomagających zarządzanie rozrachunkami, które skutecznie ułatwiają proces rozliczania należności i zobowiązań.

- *Zintegrowane przetwarzanie danych*
- *Wykorzystanie danych bankowych*
- *Łatwe prowadzenie rozrachunków*

Dzięki rozwiązaniom dostarczonym przez ISOF, możliwe staje się scentralizowanie zarządzania przelewami bankowymi. ISOF integruje bowiem funkcje zarówno pobierania danych o operacjach bankowych z zewnątrz systemu, jak również analizy tych danych.

Funkcja importu oferowana przez ISOF, umożliwia pełne wykorzystanie danych bankowych przychodzących do systemu typu home-banking, które mogą być analizowane za pomocą funkcji systemu ISOF.

Użytkownik ISOF otrzymuje przejrzyste i łatwe w obsłudze narzędzie do zarządzania rozrachunkami w postaci specjalnej funkcji prowadzenia rozrachunków.

Zarządzanie kosztami

Wprowadzenie

ISOF zawiera rozwiązania wspomagające użytkowników w zarządzaniu kosztami. Ponieważ mechanizmy te funkcjonują w jednym systemie, więc pozwalają one kompleksowo podchodzić do zagadnienia analizy kosztów.

Funkcjonalność

Zarządzanie kosztami w ISOF dostępne jest pod postacią wielu funkcji, poruszających tematy takie, jak analiza kosztów delegacji, koszty umów, rozliczanie operacji bankowych, naliczanie płac, kosztorysowanie.

- Analiza kosztów delegacji** ISOF oferuje rozbudowaną funkcję zarządzania delegacjami. Składowymi tej funkcji są mechanizmy rozliczania kosztów delegacji, które pozwalają dokonać podziału kosztu delegacji na części takie, jak np. koszt przejazdu, koszt noclegu, koszt wyżywienia.
- Analiza kosztów umów** ISOF zawiera funkcję zarządzania umowami z kontrahentami. Funkcja ta umożliwia rejestrację kosztów umów.
- Rozliczanie operacji bankowych** Zintegrowany z systemem ISOF rejestr operacji bankowych, pozwala automatycznie importować dane o operacjach bankowych z systemów typu home-banking a następnie rozliczać te operacje.
- Analiza kosztów płac** Dostępna w systemie ISOF funkcja kontroli płac, dostarcza informacji o kosztach płac w różnych przekrojach.
- Rozliczanie kosztów z faktur zakupu** W ramach grupy funkcji przeznaczonych do zarządzania fakturami zakupowymi, ISOF oferuje funkcję dedykowaną zagadnieniu rozliczania kosztów z faktur zakupu.

Fakty zakupowe - Microsoft Internet Explorer

Adres sprzed.: 67 7/7, Warszawa

Miejsce wystawienia: Warszawa
Data sprzedaży: 2002-09-03
Data wystawienia: 2002-09-03

Podstawa wyceny:

F2/JEDTEST/3/2002 Faktura zakupu
Oryginał - Kopia

Lp	Nazwa towaru lub usługi	Kod katal.	SWW/KU	J.M.	Ilość	Cena podst.	Upust	Cena netto	Wartość VAT	Wartość netto	Wartość brutto	Waga(kg)	
1	A-TEST-2	A-TEST-2		puł.	1.00	70.00	10%	63.00	13.86	63.00	76.86	0.00	
2	A-TEST-3	A-TEST-3		puł.	1.00	30.00	10%	27.00	5.94	27.00	32.94	0.00	
Razem:										19.80	90.00	109.80	0.00

Rozliczenie VAT:	Wartość netto	Stawka VAT	Wartość VAT	Wartość brutto
	90.00	22%	19.80	109.80
	0.00	17,00%	0.00	0.00
	0.00	12,00%	0.00	0.00
	0.00	11,00%	0.00	0.00
	0.00	7,00%	0.00	0.00
	0.00	-	0.00	0.00
	0.00	0,00%	0.00	0.00
	0.00	ZW	0.00	0.00

Razem do zapłaty 109,80
Słownie: sto dziewięć złotych osiemdziesiąt groszy

Sposób zapłaty: Przelew 14 dni
Termin zapłaty: 17.09.2002
Dokumenty źródłowe: F2002/08

Do zapłaty: 109,80
Zapłacono: 0,00

Wystawił: _____ Odebrał: _____

Data i cyfrowy podpis osoby upoważnionej do wystawienia faktury VAT: _____
Data i cyfrowy podpis osoby upoważnionej do otrzymania faktury VAT: _____

© H&I/MS 2001 - ISO

Podział kosztów

Data od: 2002-09-01
Data do: 2002-10-23

Szukaj

F2/test/55/2002
F2/test/54/2002
F2/test/53/2002
F2/test/52/2002
F2/test/51/2002
F2/test/50/2002
F2/test/49/2002
F2/test/48/2002
F2/JEDTEST/3/2002

Podgląd faktury
Do DMS...
Szablony podziału kosztów
Podział kosztów...
Podgląd podziału
Akceptacja podziału...
Deakceptacja podziału...
Weryfikacja podziału...
Zestawienie podziału
Pomoc PowerX

Internet

Moduł ten umożliwia wykonywanie podziału kosztów (z użyciem szablonów lub bez), akceptowanie i weryfikowanie podziału, a także kierowanie faktury zakupowej do modułu zarządzającego obiegiem dokumentów w celu rozliczenia jej przez różne jednostki organizacyjne firmy.

Zalety

- Mechanizmy analizy kosztów oferowane przez ISOF, umożliwiają prowadzenie takiej analizy w szerokim zakresie dzięki dużemu zakresowi funkcji oraz integracji tych funkcji w jednym systemie.
- *Szeroki zakres funkcji analizy kosztów* ISOF oferuje obszerny zestaw funkcji informujących o kosztach ponoszonych przez firmę w różnych obszarach. Umożliwia to prowadzenie szerokiej analizy tych kosztów a w efekcie ich optymalizację.
 - *Integracja funkcji analizy kosztów* ISOF integruje funkcje analizy kosztów z wielu obszarów działalności przedsiębiorstwa. Dzięki temu umożliwia prowadzenie syntetycznej analizy kosztów.

Home Banking

Wprowadzenie

ISOF wyposażony jest w funkcje obsługi bankowości elektronicznej. Funkcje te, dzięki wykorzystaniu specjalnych sprzęgów, są w stanie odebrać lub przygotować dane dla popularnych systemów typu home banking, jak Baset, Bresok, Multicash. Dzięki temu oszczędzany jest czas użytkownika, co uzyskuje się przez wyeliminowanie wielokrotnego wprowadzania tych samych danych.

Funkcjonalność

ISOF dostarcza zestawu funkcji zapewniających obsługę operacji bankowych bez potrzeby korzystania z innych systemów. Funkcje te obejmują obsługę przelewów i zarządzanie operacjami bankowymi.

- *Obsługa przelewów*

Funkcja obsługi przelewów pozwala definiować przelewy bezpośrednio w systemie ISOF, przy wykorzystaniu odpowiednio do tego celu zaprojektowanej funkcji.

Przygotowane w ten sposób przelewy można następnie wyeksportować do jednego ze znanych systemów typu home banking.

- *Obsługa wyciągów*

Funkcja obsługi wyciągów umożliwia zarządzanie wyciągami bankowymi bezpośrednio w systemie ISOF. Potrzebne informacje pobierane są wyspecjalizowanej aplikacji typu home banking (np. Baset) poprzez specjalny sprzęg.

- *Zarządzanie operacjami bankowymi*

ISOF oferuje zaawansowany zestaw funkcji zarządzania operacjami bankowymi. Funkcja ta dostarcza użytkownikowi wygodnego formularza definiowania kryteriów wyszukiwania danych i w czytelny sposób przedstawia wyniki wyszukiwania. Dostarcza także podstawowych funkcji edycyjnych, za pomocą których można wyszukane informacje obejrzeć lub usunąć. Dostępna jest również funkcja uzgadniania faktur i przelewów wystawionych w systemie ISOF z operacjami bankowymi o których

informacje pobrane zostały z systemów zewnętrznych.

- *Definiowanie kont bankowych* ISOF zawiera funkcję definiowania kont bankowych, umożliwiającą stworzenie rejestru wykorzystywanych kont. Funkcja umożliwia dodawanie kont, modyfikację informacji dotyczących kont oraz zamykanie kont.
- *Definiowanie typów operacji* Funkcje związane z obsługą home banking umożliwiają między innymi definiowanie standardowych typów operacji, jak np. przelewy, zapłata za fakturę itd. Standardowe typy operacji mogą być kojarzone z określonymi kontami.

Zalety

Rozwiązania oferowane przez ISOF w zakresie obsługi operacji bankowych wykazują zalety dzięki którym obsługa tych operacji może odbywać się sprawniej i szybciej. Do rozwiązań tych zaliczyć należy przede wszystkim zintegrowaną obsługę operacji bankowych oraz możliwość definiowania kont bankowych i typów operacji.

- *Zintegrowana obsługa operacji bankowych* Funkcje obsługi operacji bankowych zawarte w systemie ISOF tworzą zintegrowany zestaw umożliwiający zarządzanie operacjami bankowymi bez potrzeby korzystania z innego oprogramowania. Rozwiązanie to pozwala sprawniej realizować obsługę operacji bankowych jak również umożliwia uniknięcie kosztów zakupu osobnego oprogramowania.
- *Możliwość definiowania kont i operacji* ISOF dostarcza funkcji umożliwiających definiowanie kont bankowych oraz typów operacji, które następnie zostaną skojarzone z odpowiednimi kontami. Rozwiązanie to pozwala usprawnić proces obsługi operacji bankowych.

Waluty i ich kursy

Wprowadzenie

ISOF udostępnia użytkownikom moduł zarządzania bazą danych o walutach i ich kursach. Rozwiązanie takie umożliwia utrzymywanie centralnego rejestru walut. Dane zgromadzone w tym rejestrze mogą być następnie używane przez inne funkcje systemu (wystawianie faktur zakupowych, wystawianie dokumentów PZ w magazynie), bez konieczności definiowania rejestru walut dla każdej z nich z osobna.

Funkcjonalność

Moduł zarządzania bazą danych o walutach i ich kursach udostępnia funkcje wspomagające standardowe działania związane z utrzymaniem rejestru walut. Dodatkowo umożliwia przeliczanie kursów walut a także automatyczny import danych o walutach z zewnątrz systemu.

- *Utrzymywanie rejestru walut*

ISOF udostępnia funkcję pozwalającą zarejestrować waluty poszczególnych krajów oraz modyfikować ten rejestr w razie potrzeby. W rejestrze tym znajdują się takie niezbędne informacje o walutach, jak symbol waluty, nazwa krótka, nazwa pełna oraz kraj pochodzenia.

- *Utrzymywanie bazy danych o kursach*

Funkcja gromadzenia danych o kursach umożliwia systematyczne dopisywanie kursów walut zarejestrowanych w rejestrze walut.

Identyfikator	Bank	Data	Godzina	Waluta	Jednostka	Kurs KpDew	Kurs SpDew	Kurs KpPie	Kurs SpPie	Kurs NBP
19	11001483	1999-10-15	15:30	EUR	100	441.0400	448.1500	440.1500	449.0400	441.8600
45	11001483	1999-10-18	13:02	EUR	100	441.0500	448.1700	440.1600	449.0600	441.8600
71	11001483	1999-10-18	13:13	EUR	100	442.7500	449.8900	441.8500	450.7800	441.8600
97	11001483	1999-10-18	16:31	EUR	100	440.7200	447.8300	439.8300	448.7200	441.8600
123	11001483	1999-10-18	22:42	EUR	100	440.7200	447.8300	439.8300	448.7200	441.8600
149	11001483	1999-10-19	08:37	EUR	100	440.0900	447.1900	439.2000	448.0800	446.5400
175	11001483	1999-10-19	12:48	EUR	100	441.6100	448.7400	440.7200	449.6300	446.5400
201	11001483	1999-10-20	07:36	EUR	100	440.7200	447.8300	439.8300	448.7200	445.0300
227	11001483	1999-10-21	07:30	EUR	100	440.0300	447.1300	439.1400	448.0100	443.4800
253	11001483	1999-10-21	22:03	EUR	100	442.6500	449.7900	441.7600	450.6800	443.4800
279	11001483	1999-10-22	07:33	EUR	100	441.0400	448.1500	440.1500	449.0400	443.0600
305	11001483	1999-10-22	14:20	EUR	100	439.5300	446.6200	438.6500	447.5100	443.0600
331	11001483	1999-10-22	17:45	EUR	100	437.9500	445.0200	437.0700	445.9000	443.0600
357	11001483	1999-10-25	07:30	EUR	100	437.7800	444.8400	436.8900	445.7200	444.9800
383	11001483	1999-10-25	12:15	EUR	100	435.6000	442.6200	434.7200	443.5000	444.9800
409	11001483	1999-10-26	08:00	EUR	100	437.2300	444.2800	436.3500	445.1600	438.9000
435	11001483	1999-10-26	14:38	EUR	100	437.6500	444.7100	436.7600	445.5900	438.9000
461	11001483	1999-10-27	07:50	EUR	100	436.4800	443.5200	435.6000	444.4000	440.3200
487	11001483	1999-10-27	11:48	EUR	100	438.0900	446.9400	436.9900	448.0500	440.3200
513	11001483	1999-10-28	08:05	EUR	100	438.0900	446.9400	436.9800	448.0400	443.8800
539	11001483	1999-10-28	10:44	EUR	100	439.7900	448.6800	438.6800	449.7900	443.8800

Dane o kolejnych kursach są zachowywane dając użytkownikowi możliwość sporządzenia historii kursu dowolnej waluty.

- *Wyszukiwanie informacji o kursach*

Funkcja wyszukiwania informacji umożliwia szybkie uzyskanie informacji o kursie wybranej waluty obowiązującej w wybranym banku w określonym czasie.

- *Przeliczanie walut*

Funkcja przeliczania walut pozwala szybko przeliczyć wybraną wartość wyrażoną w jednej walucie na wartość w innej walucie. Obliczenia wykonywane są przy wykorzystaniu danych o kursach zgromadzonych wcześniej w bazie danych.

Funkcja ta może pełnić rolę usługową dla innych funkcji systemu, w których

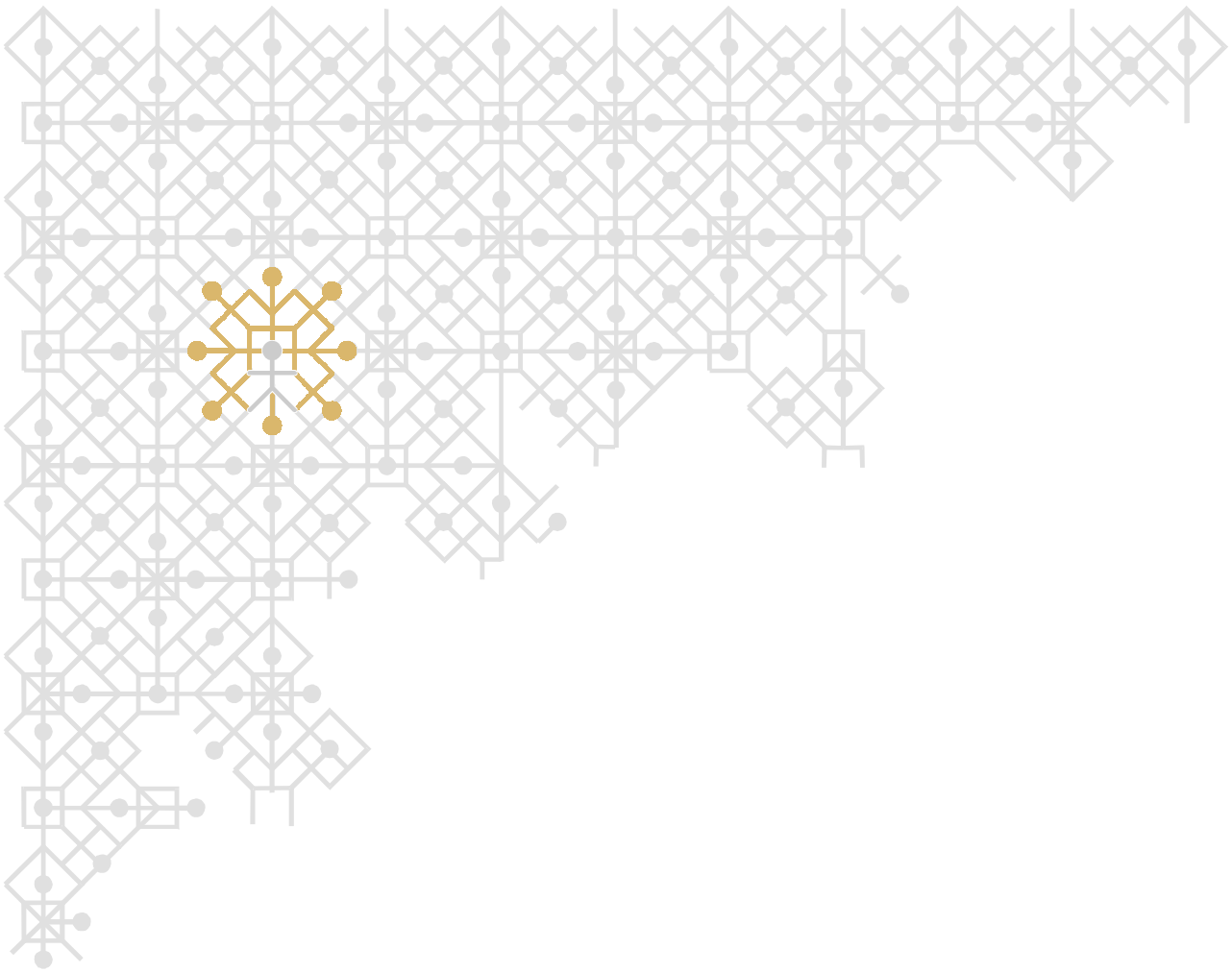
zachodzi potrzeba wykonania tego typu przeliczeń.

- *Import danych* Funkcja importu danych o walutach umożliwia wprowadzenie do baz danych systemu ISOF informacji pochodzących z zewnątrz systemu. Informacjami tymi mogą być dane banków, waluty, kursy walut.

Zalety

Moduł zarządzania bazą danych o walutach i kursach wykazuje zalety, które sprawiają iż utrzymanie takiej bazy danych staje się łatwiejsze a wykorzystanie zgromadzonych danych bardziej efektywne.

- *Centralne zarządzanie danymi o walutach* Moduł zarządzania bazą danych o walutach i ich kursach umożliwia centralne zarządzanie informacjami o nich - baza danych utrzymywana w jednym miejscu jest dostępna dla wszystkich pozostałych modułów systemu ISOF. Rozwiązanie to pozwala uniknąć konieczności indywidualnego definiowania danych o kursach dla poszczególnych modułów, co ogranicza pomyłki i przyspiesza przetwarzanie danych.
- *Funkcje dodatkowe* Istotnym ułatwieniem dla osób korzystających z modułu zarządzania bazą danych o walutach i ich kursach okazać się mogą dodatkowe funkcje w postaci funkcji przeliczania kursów walut oraz importu danych. Pierwsza z nich umożliwia szybkie przeliczanie kursów przy wykorzystaniu zgromadzonych wcześniej danych, natomiast druga pozwala oszczędzać czas pracy pracownika, który nie musi wprowadzać danych ręcznie, lecz może je pobrać do systemu w sposób automatyczny.



CRM

CRM operacyjny

Charakterystyka ogólna

Moduł CRM wyraża obecną tendencję w zarządzaniu, zgodnie z którą sukces przedsiębiorstwa zależy od przywiązania klienta do firmy. Moduł CRM poprzez organizację i analizę danych umożliwia zarządzanie i utrzymanie aktywnych kontaktów z klientami.

CRM operacyjny jest rodzajem CRM zorientowanym na zdobywanie i gromadzenie informacji o aktywności klientów na wszystkich płaszczyznach kontaktu z firmą (kontakty z przedstawicielami handlowymi, wizyty w firmowych sklepach i salonach, rozmowy telefoniczne, wizyty na stronach internetowych). Integruje w sobie funkcje marketingu i obsługi klienta zapewniając indywidualne podejście do każdego z nich i pełną wiedzę o jego potrzebach.

Lp.	Id.	Pracownik	Klient	Osoba	Typ	Notatki	Data	Czas	Status	Projekt	Dot.	Dok.	Obieg
1	471	admin	Jarząbek Róme	--	Nowe Demo	1.fdegdga	14.10.2002, 12:28	2	wprowadzone				
2	349	admin	Jarząbek Róme	Jarząbek Róme	mailing	1.fdegdga	10.05.2002, 19:30	2	wprowadzone				
3	357	admin	Jarząbek Róme	Jarząbek Róme	Zadzwoń	1.asdfda...	10.05.2002, 10:45	5 min	wprowadzone				
4	464	admin	Jarząbek Róme	Jarząbek Róme	Spotkanie	1.Mam sie ... 2.AAAABBBB...	10.10.2002, 10:40	1 godz	wprowadzone				
5	463	admin	Jarząbek Róme	Jarząbek Róme	Zadzwoń	1.Romowa...	8.10.2002, 10:35	10 min	wprowadzone				
6	199	admin	"APAGA"	Nowak Jarosław	Spotkanie	brak	15.03.2002, 16:20	-	wprowadzone				
7	277	admin	"APAGA"	Nowak Jarosław	mailing	brak	10.05.2002, 15:30	1 godz	wprowadzone				
8	136	admin	"ARMAKO" Ryszard Królowski	Królowski Ryszard	Zadzwoń	1.dafafga...	7.01.2002, 15:35	3 min	wprowadzone	MIS YOGI2			
9	276	admin	"ADMBRA" Leon Kaczyński	Kaczyński Leon	mailing	brak	12.04.2002, 11:25	5 min	wprowadzone				
10	460	admin	"Autostrada Wielkopolska" S.A.	Arndt Katarzyna	mailing	1.Start; 2...	4.09.2002, 12:30	-	potwierdzone	mailing 17.01.2002			
11	482	admin	"BAUCOMEX" Sp. z o.o.	Chuda Anita	Spotkanie	brak	1.12.2002, 00:00	1 godz	wprowadzone				
12	478	admin	"Pierkowska"	Pierkowska	Spotkanie	brak	2.12.2002, 1	-	wprowadzone				

CRM operacyjny rejestruje wszystkie zdarzenia występujące podczas kontaktów z klientem. Od początkowych działań marketingowych, poprzez podpisanie umowy handlowej do późniejszych usług serwisowych.

Funkcjonalność

CRM operacyjny realizuje szeroki zakres funkcji, obejmujących:

- planowanie i zarządzanie kampaniami i aktywnościami,
- układanie działań w plan dla pracowników w formie kalendarza,
- zarządzanie kampaniami na które składają się przedsięwzięcia i projekty, poprzez definiowanie produktów, usług lub towarów uczestniczących w kampanii,
- nadawanie działaniom cyklu sprzedaży,
- obsługę listy mailingowej,
- wspieranie pracy telemarketera poprzez automatyczne dostarczanie mu niezbędnych informacji podczas rozmowy telefonicznej (Call Center),

- tworzenie bazy wiedzy zawierającej sprecyzowaną historię działań,
- prowadzenie marketingowej bazy klientów - w bazie takiej rejestrowana jest korespondencja pocztowa, delegacje, telefony, wysyłka folderów, ofert,
- zarządzanie projektami prowadzonymi z danym klientem w ramach odpowiednich działów firmy,
- informowanie o bieżącym etapie negocjacji,
- definiowanie i obsługa struktury handlowej firmy.

● *Kampanie i aktywności*

W ramach kampanii można zdefiniować dowolne przedsięwzięcie, projekt w firmie, w ramach którego wykonywane są pewne czynności. Określenie w kampanii produktów, usług, towarów a także terminu realizacji i adresatów, czyli klientów, do których skierowana jest kampania, pozwalają na ściśle zdefiniowanie głównych przedsięwzięć każdej firmy. Definicje kampanii mają charakter ogólny, dlatego mogą być nieocenionym narzędziem dla każdej firmy, niezależnie od branży.

Działania wykonywane w ramach kampanii rejestrowane są w systemie jako aktywności na danym kliencie przeprowadzane przez pracowników firmy. Skojarzenie aktywności zarejestrowanej w module Aktywności z kampanią zarejestrowaną w module CRM, wskaże kierunek i zakres pracy wykonywanych w firmie. W module Aktywności można zarejestrować dowolne zdarzenie z klientem, np. spotkanie, rozmowa telefoniczna, prezentacja itd. Do każdej takiej aktywności można dołączyć dokument zarejestrowany w DMS, określić osobę kontaktową, pracownika, status aktywności. Bardzo rozbudowany filtr umożliwia proste i szybkie wyświetlenie aktywności wg żądanego kryterium: dla klienta, wg rodzaju, wg dat i inne. Utworzą one również precyzyjny i usystematyzowany plan prac dla pracowników, który dodatkowo może być zaprezentowany w postaci wygodnego i czytelnego kalendarza.

W systemie ISOF znajdują się przykładowe, typowe scenariusze działań (cykli sprzedaży), ale w prosty sposób można je modyfikować lub tworzyć własne, dostosowane do specyfiki firmy.

● *Kontrahenci*

Moduł CRM wyposażony jest w funkcję zarządzania informacjami o kontrahentach. Funkcja umożliwia wprowadzanie danych, ich modyfikację, zaawansowane wyszukiwanie danych, przeglądanie informacji. Dostępne są również funkcje tworzenia grup klientów, pozwalająca podzielić klientów na określone kategorie oraz funkcja importowania danych o klientach, pozwalająca pobierać dane z zewnętrznych źródeł danych, takich jak baza danych programu MS Outlook lub MS Outlook Express.

● *Obsługa serwisu*

Celem modułu obsługi serwisu jest wspomaganie zarządzania danymi związanymi z procesem przyjmowania i obsługi zgłoszeń serwisowych.

Moduł obsługi serwisu udostępnia użytkownikom szereg funkcji za pomocą których może on gromadzić napływające zgłoszenia serwisowe a następnie obsługiwać je, przechodząc przez kolejne fazy realizacji zgłoszenia. W szczególności moduł obsługi serwisu umożliwia realizację następujących funkcji: rejestrowanie zgłoszeń serwisowych, wyszukiwanie zgłoszeń

serwisowych, obsługę zgłoszenia (rejestracja kolejnych etapów obsługi zgłoszenia), definiowanie opcji (definiowanie parametrów działania funkcji przyjmowania zgłoszenia).

● DMS

DMS (Document Management System) przeznaczony jest do gromadzenia i udostępniania różnego rodzaju dokumentów powstających w firmie lub też przychodzących z zewnątrz. Dostarcza zestawu funkcji pozwalających realizować szeroki zakres działań, począwszy od rejestrowania dokumentów, przez ich porządkowanie, zarządzanie wersjami dokumentów aż do zarządzania obiegami dokumentów. Dzięki odpowiedniej organizacji gromadzonych dokumentów, szerokiemu zakresowi dostępnych funkcji oraz przejrzystemu interfejsowi użytkownika, moduł ten jest łatwy w obsłudze.

● Mailing

CRM zawiera funkcję automatycznego, seryjnego wysyłania wiadomości dla wielu klientów - tzw. mailing. Funkcja pozwala przygotowywać listy wiadomości, definiować treść wiadomości, edytować treść wiadomości, definiowanie grup adresatów, w tym definiowanie adresatów tymczasowych.

● Oferty

Funkcja zarządzania ofertami pozwala na przygotowywanie ofert a następnie generowanie zamówień na ich podstawie. Obejmuje funkcje tworzenia ofert, ich edycji, akceptacji ofert oraz generowania zamówień.

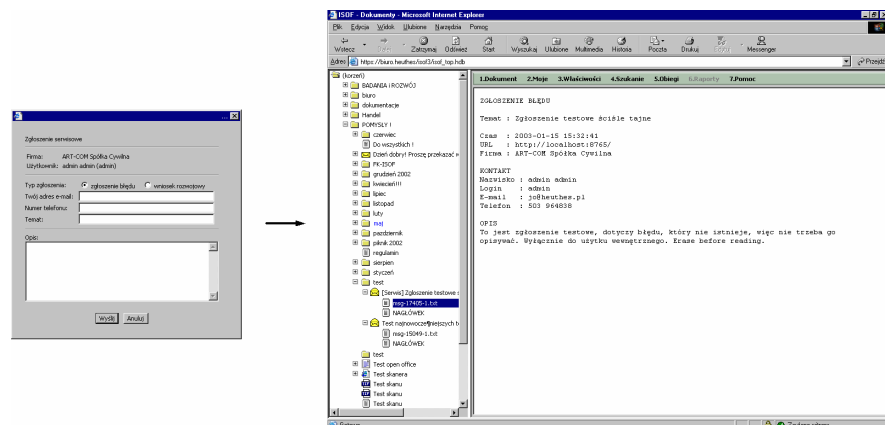
Tworzenie i edycja ofert odbywają się przy użyciu odpowiednio zaprojektowanego formularza, którego pola, dzięki mechanizmowi podpowiedzi, mogą być szybko i bezbłędnie wypełniane odpowiednimi wartościami.

Mechanizm akceptacji oferty pozwala oznaczyć te z ofert, które zostały sprawdzone i zaakceptowane przez osoby odpowiedzialne oraz zablokowanie takich ofert dla edycji.

Zintegrowana funkcja generowania zamówień pozwala wykorzystać przygotowane wcześniej oferty do automatycznego wygenerowania odpowiednich zamówień.

● Zintegrowany system wiadomości

Zintegrowany system wiadomości pozwala automatycznie zarządzać zgłoszeniami generowanymi na dowolnym komputerze. Osoba, która pragnie dokonać zgłoszenia uruchamia na swoim komputerze specjalny formularz, który wypełnia treścią a następnie wysyła.



Zgłoszenie przyjmowane jest przez moduł DMS i umieszczane w specjalnie

do tego celu przeznaczonym miejscu drzewa dokumentów DMS, skąd następnie może być odczytywane przez osoby obsługujące zgłoszenie.

Zalety

CRM operacyjny wykazuje zalety, dzięki którym firma jest w stanie lepiej zarządzać napływającymi informacjami o kontrahentach przyczyniając się do usprawnienia kontaktów z nimi.

- *Bogata funkcjonalność*

CRM operacyjny dostarcza szerokiego zakresu funkcji, pozwalających realizować szereg działań usprawniających proces zarządzania danymi o kontrahentach.

- *Gromadzenie danych o klientach*

CRM operacyjny przygotowuje bazę danych, która może zostać wykorzystana następnie przez funkcje analitycznego CRM do szeregu analiz dostarczających w rezultacie informacji mogących przyczynić się do poprawienia i usprawnienia kontaktów z klientami.

CRM analityczny

Charakterystyka ogólna

CRM analityczny jest rodzajem CRM zorientowanym na analizę danych zgromadzonych przez inne systemy funkcjonujące w przedsiębiorstwie (systemy zarządzania produkcją, marketingu, call center). Pozwala identyfikować preferencje i zachowania klientów umożliwiając kształtowanie oferty w sposób maksymalnie zachęcający do kupna.

Funkcjonalność

CRM analityczny realizuje następujące funkcje:

- przeglądanie bazy marketingowej klientów,
- analiza skuteczności działań marketingowo-handlowych oraz sprzedaży.

• Przeglądanie bazy klientów

CRM analityczny będący częścią ISOF, zawiera specjalizowaną funkcję przeznaczoną do dostarczania informacji na podstawie zgromadzonych wcześniej danych.

Baza marketingowa. Historia klienta

Podaj część nazwy firmy:
ATB (HEUTHES)
Szukaj >

☐ Za okres od - do
[2002-01-01] - [2002-12-31]

Pokaż dokumenty:
wszystkie

Pokaż dane o firmie

< Powrót

Dane klienta

Nazwa: ATB (HEUTHES)
Adres: brak adresu

Dane ogólne

Obroty netto: 122,00
Zalega z zapłatą: 6,10

Lista dokumentów związanych z klientem " ATB (HEUTHES) ":

Faktura F/test/5354/2001 z dnia 2001-10-11 (id.=9286)

Pozycje faktury:	Lp	Typ	Nazwa	Ilość	Cena	Netto	VAT	Brutto
1	N	Aktówka BANTER Casual A4 bordo	1,00 x 117,00zł	117,00zł	19,89zł	136,89zł		
Suma netto:						117,00 zł		
Suma brutto:							136,89 zł	

Faktura F/test/5370/2001 z dnia 2001-10-18 (id.=9316)

Pozycje faktury:	Lp	Typ	Nazwa	Ilość	Cena	Netto	VAT	Brutto
1	M	ACCIO NEW	1,00 x 5,00zł	5,00zł	1,10zł	6,10zł		
Suma netto:						5,00 zł		
Suma brutto:							6,10 zł	

Aktywność (id=61)

Pracownik	Klient	Osoba	Typ	Data	Czas	Status	Dok.
Augustyniak Marcin	ATB (HEUTHES)	ATB (HEUTHES)	mailing	27.10.2001, 14:35	-	wprowadzone	--

Aktywność (id=129)

Pracownik	Klient	Osoba	Typ	Data	Czas	Status	Dok.
Woźniak Joanna	ATB (HEUTHES)	ATB (HEUTHES)	Spotkanie	7.01.2002, 11:20	5 min	wprowadzone	--

Aktywność (id=150)

Pracownik	Klient	Osoba	Typ	Data	Czas	Status	Dok.
Wierchowicki Tomasz	ATB (HEUTHES)	(nie podano)	Leżenie bykiem :)	17.01.2002, 23:05	-	wprowadzone	--

Główne: Brak nowych wiadomości

Po wybraniu odpowiedniego klienta, osoba korzystająca z funkcji uzyskuje pełen zestaw informacji o danym kliencie.

• Analizy dla zarządu

Zaawansowana funkcja analizowania sprzedaży dostarcza informacji w wielu przekrojach z dowolnego okresu czasu, dla dowolnych kontrahentów.

Nie poprzestaje przy tym tylko na gromadzeniu i udostępnianiu danych o klientach, ale zapewnia także analizę kosztów i wyników kampanii zarówno w ramach utrzymania stałych klientów jak i pozyskiwania nowych.

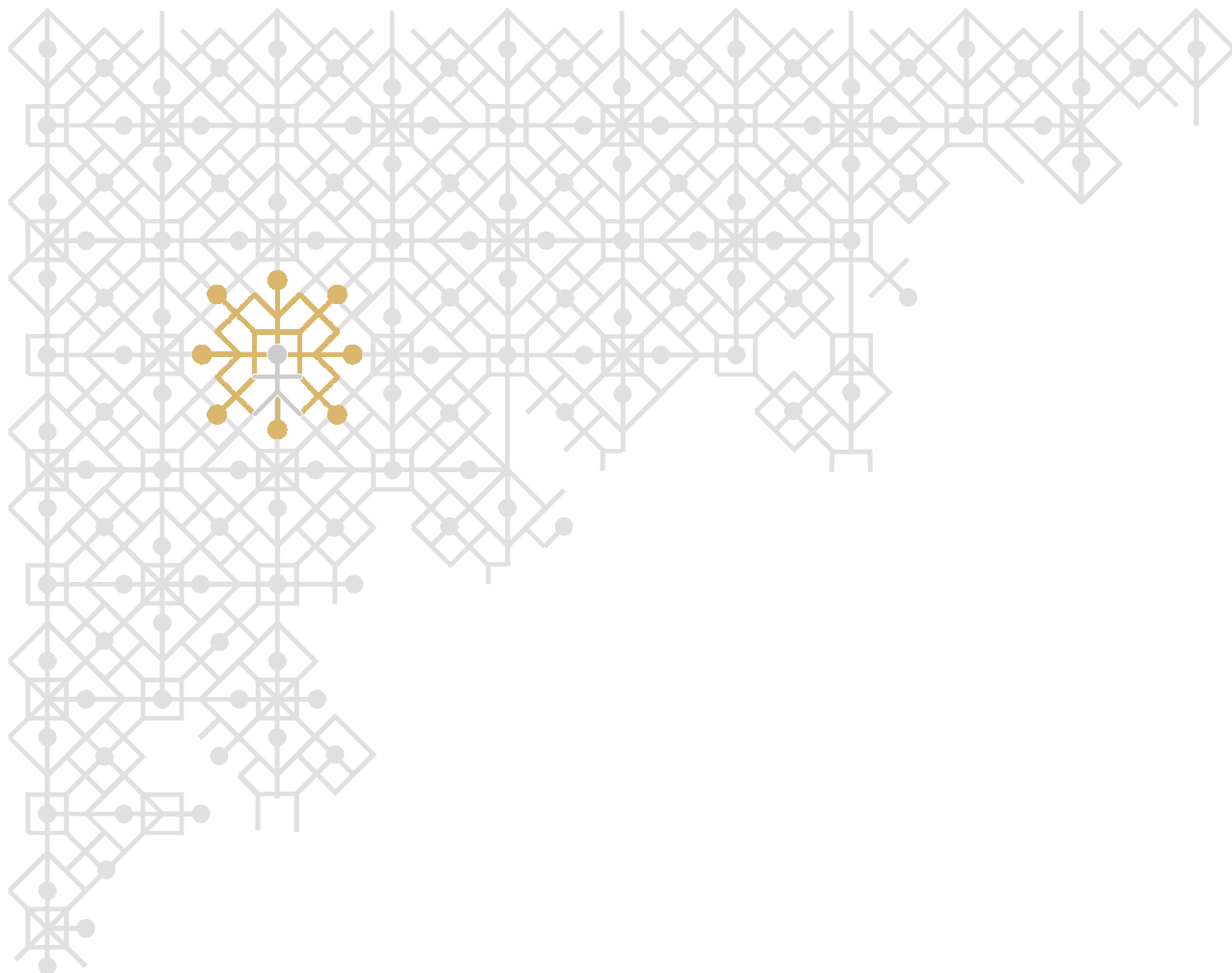
Zalety

CRM analityczny wykazuje zalety, dzięki którym firma jest w stanie efektywniej wykorzystywać zgromadzone informacje o swoich klientach. W ten sposób CRM przyczynić się może do zwiększenia sprzedaży i osiągania większych zysków.

• Wykorzystanie danych

CRM analityczny umożliwia efektywne wykorzystanie danych o klientach znajdujących się w posiadaniu firmy.

- *Dostarczanie raportów analitycznych* CRM analityczny na podstawie posiadanych danych jest w stanie wygenerować szereg raportów, ukazując zgromadzone dane w różnych przekrojach i usprawniając proces kreowania oferty rynkowej.

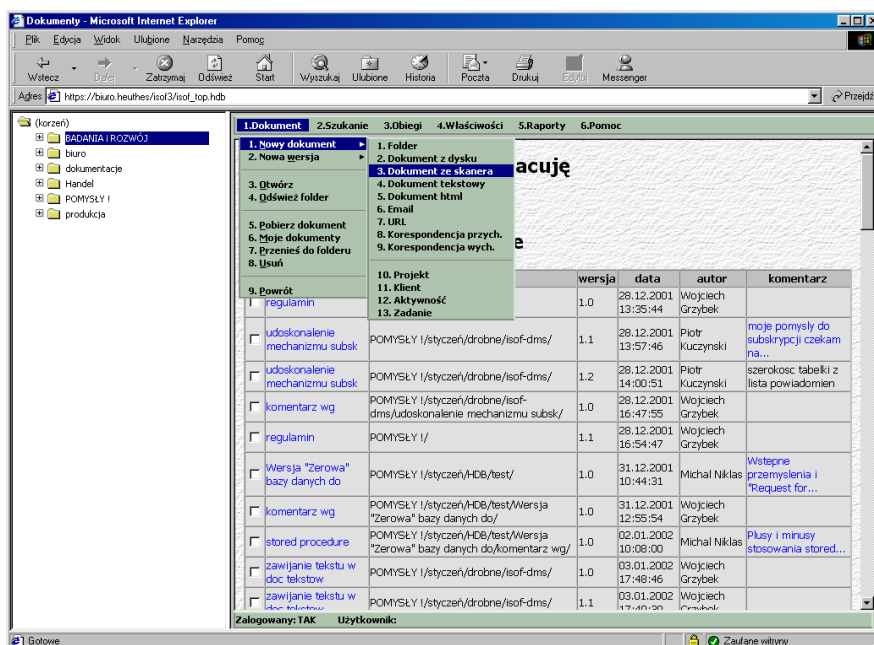


Zarządzanie firmą

Zarządzanie dokumentami

Charakterystyka ogólna

W ISOF zarządzanie dokumentami realizowane jest w module DMS (Document Management System). Moduł ten przeznaczony jest do gromadzenia i udostępniania różnego rodzaju dokumentów powstających w firmie lub też przychodzących z zewnątrz.



Dzięki odpowiedniej organizacji gromadzonych dokumentów, szerokiemu zakresowi dostępnych funkcji oraz przejrzystemu interfejsowi użytkownika, moduł ten jest łatwy w obsłudze.

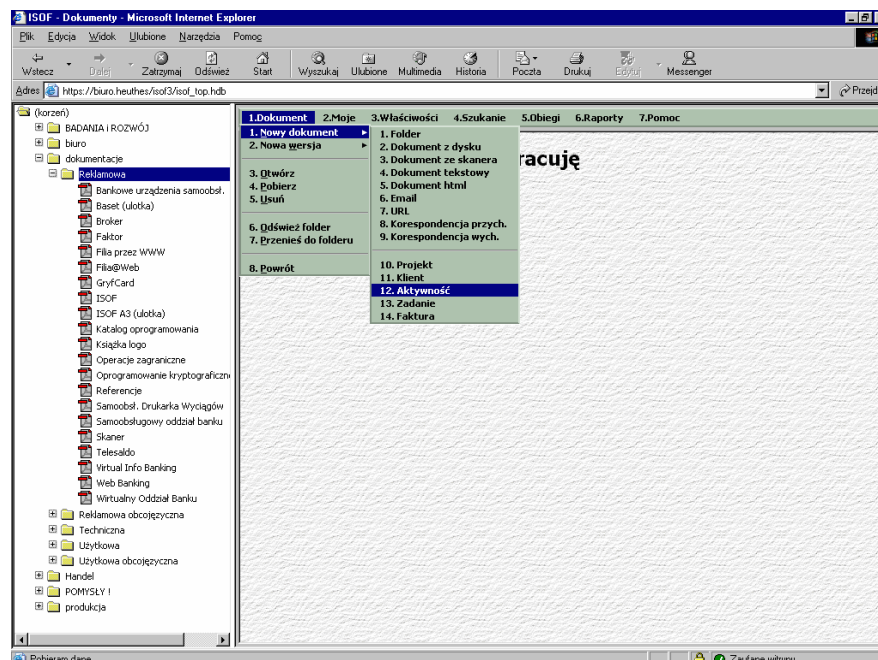
Funkcjonalność

Moduł DMS dostarcza zestawu funkcji pozwalających realizować szeroki zakres działań, począwszy od rejestrowania dokumentów, przez ich porządkowanie, zarządzanie wersjami dokumentów aż do zarządzania obiegami dokumentów.

- Porządkowanie dokumentów** Dokumenty przechowywane w module DMS, organizowane są w strukturę drzewiastą. Umożliwia to wygodne ustalenie hierarchicznego układu dokumentów dla każdego poziomu, czy też działu firmy, od sekretariatu do kadry kierowniczej.
- Bezpieczeństwo dokumentów** W celu uzyskania pełnej kontroli nad korzystaniem z DMS możliwe jest definiowanie uprawnień zarówno dla katalogów jak i dokumentów. Dzięki temu dokument można udostępnić tylko do podglądu, tylko do modyfikacji lub też zabronić dostępu zupełnie.
- Zarządzanie wersjami dokumentu** Dokumentom nadawane są wersje a każda modyfikacja rejestrowana jest poprzez nadanie: kolejnego numeru wersji, daty zmiany, nazwiska osoby wprowadzającej jak również poprzez możliwość krótkiego opisu modyfikacji. Jednocześnie system zachowuje wszystkie poprzednio zarejestrowane wersje dokumentu.
- Obieg dokumentu** DMS posiada wbudowany tzw. work flow, tzn. możliwość zdefiniowania dla danego dokumentu, lub grupy dokumentów, procesu obróbki (liczby przejść,

faz opracowania) przez różne działy czy też osoby w firmie.

Każda z osób pracuje nad dokumentem na swoim poziomie kompetencji a następnie przekazuje do dalszych działów kolejnym pracownikom. Każdy etap obróbki jest ściśle określony zarówno co do osoby która ma wykonać pracę jak i czasu potrzebnego do jej wykonania.



Pracownicy mogą generować raporty określające dokumenty do obróbki oraz czas wykonania. Istnieje możliwość udostępnienia dokumentów tylko na ściśle określony czas.

- **Pobieranie dokumentów**

Pobieranie dokumentów możliwe jest m.in. poprzez wczytanie dokumentów z dysku czy też bezpośrednio ze skanera dzięki wbudowanej funkcji jego obsługi, bez konieczności korzystania z innych aplikacji.

Zalety

- **Szeroka funkcjonalność**

Moduł zarządzania dokumentami posiada szereg zalet, które ułatwiają organizację przetwarzania dokumentów czyniąc ją bardziej sprawną i bardziej przejrzystą.

- **Zaawansowane techniki zarządzania dokumentami**

Moduł zarządzania dokumentami zawiera bardzo obszerny zakres funkcji, obejmujący m.in. wyszukiwanie dokumentów, składowanie wielu kolejnych wersji tego samego dokumentu a nawet obsługę obiegu dokumentów.

- **Wygoda obsługi**

Dokumenty porządkowane są w postaci struktury drzewiastej i przedstawiane w postaci drzewa widocznego z lewej strony okna modułu. Funkcje uporządkowane są w klasycznym, rozwijanym menu, co czyni ich strukturę przejrzystą. Zawartość wielu typów dokumentów może być wyświetlana bezpośrednio w oknie modułu - nie trzeba w tym celu otwierać osobnej aplikacji.

Zarządzanie zadaniami

Wprowadzenie

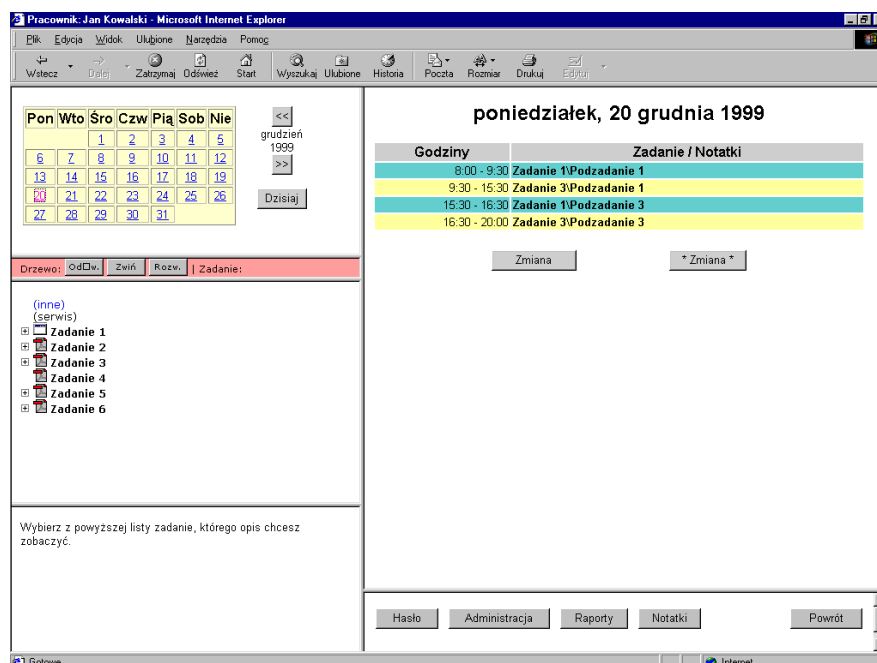
Podstawowym narzędziem przeznaczonym do zarządzania zadaniami w systemie ISOF, jest moduł o nazwie HeuPIM. Ponadto ISOF oferuje funkcje kontroli wykorzystania czasu pracy, które pozwalają kontrolować sposób w jaki pracownicy przeznaczają czas pracy na realizację zadań.

Funkcjonalność

● HeuPIM

Do zarządzania zadaniami w systemie ISOF służą funkcje zawarte w module HeuPIM oraz zestaw funkcji przeznaczonych do kontroli wykorzystania czasu.

Podstawowym celem programu HeuPIM jest wspomaganie zarządzania pracami realizowanymi przez firmę oraz zadaniami poszczególnych pracowników. Dzięki możliwości generowania indywidualnych raportów, ułatwia on również organizowanie własnych prac przez samych pracowników.



Zadania wykonywane przez firmę mogą być dowolnie grupowane i organizowane w strukturę drzewiastą. Mogą być przydzielane indywidualnie lub grupom pracowników, którzy piszą sprawozdania z postępów prac. Dane, zgromadzone przez program, można następnie analizować na wiele sposobów.

HeuPIM jest aplikacją przeznaczoną przede wszystkim dla firm potrzebujących możliwości zarządzania zadaniami wykonywanymi przez pracowników oraz lepszej kontroli wykonania tych zadań.

HeuPIM jest aplikacją stworzoną w technologii *Client-Web-Server*[®] z użyciem technologii HDB. Może być zainstalowany w całości na serwerze pracującym pod kontrolą systemu operacyjnego Windows NT lub też w jakimkolwiek innym środowisku akceptującym język Java.

- *Funkcje kontroli wykorzystania czasu pracy* ISOF oferuje takie funkcje zarządzania czasem pracy, jak log czasu, status użytkowników, raporty.

Log czasu jest funkcją umożliwiającą użytkownikowi włączenie i wyłączenie mierzenia czasu spędzonego w pracy oraz wskazywanie sposobu wykorzystania czasu pracy. Log czasu widoczny jest na ekranie komputera w postaci niewielkiego okna.

Funkcja informowania o statusie użytkowników przedstawia raport dotyczący frekwencji pracowników.

Funkcja generowania raportów pozwala utworzyć raporty ukazujące w różnych przekrojach sposób wykorzystania czasu pracy przez pracowników.

Zalety

- *Łatwość obsługi* Oferowane przez ISOF funkcje wspomagające zarządzanie są łatwe w obsłudze a zatem ich przyswojenie nie zabiera dużych ilości czasu, nie absorbują także uwagi pracownika podczas korzystania z nich.
- *Usprawnienie zarządzania* Funkcje oferowane przez ISOF pozwalają usprawnić zarządzanie zadaniami pracowników i sposobem wykorzystania czasu.

Obsługa biura

Wprowadzenie

ISOF integruje w sobie mechanizmy wspomagające pracę biura firmy. Dzięki temu biuro wyposażone zostaje w zintegrowany zestaw narzędzi pozwalających wykonywać zadania bez konieczności uruchamiania wielu różnych programów.

Funkcjonalność

ISOF dostarcza bogatego zestawu funkcji wspomagających pracę biura, które umożliwiają zarządzanie informacjami o kontrahentach firmy, wystawianie delegacji pracowników, wystawianie umów-zleceń, zarządzanie dokumentami firmy, prowadzenie rejestru urzędów.

- *Zarządzanie kontrahentami* Moduł zarządzania kontrahentami pozwala zarządzać bazą danych o partnerach handlowych, z którymi firma utrzymuje kontakty gospodarcze. Zakres możliwych działań obejmuje wprowadzanie nowego kontrahenta do bazy danych, modyfikację danych o kontrahencie, usuwanie danych oraz wyszukiwanie danych.
- *Obsługa delegacji* Moduł obsługi delegacji pozwala gromadzić, przetwarzać i udostępniać informacje związane z delegacjami pracowników. Zestaw odpowiednich funkcji pozwala nie tylko systematycznie rejestrować delegacje, ale również sporządzać różnorodne raporty istotnie wspomagające prowadzenie szczegółowej analizy kosztów.
- *Obsługa umów* ISOF zawiera zestaw funkcji przeznaczonych do zarządzania informacjami o umowach na wykonanie określonej pracy. Za ich pomocą można rejestrować nowe dokumenty tego typu, modyfikować ich treść lub też usuwać z rejestru, jak również wystawić dokument przelewu określonej kwoty stanowiącej zapłatę za wykonane prace. Zgromadzone dane pozwalają także przygotować odpowiednie zestawienia na podstawie kryteriów ustanowionych przy pomocy specjalnego formularza.
- *Zarządzanie dokumentami* Moduł DMS dostarcza zestawu funkcji pozwalających realizować szeroki zakres działań, począwszy od rejestrowania dokumentów, przez ich porządkowanie, zarządzanie wersjami dokumentów aż do zarządzania obiegami dokumentów.

Dzięki odpowiedniej organizacji gromadzonych dokumentów, szerokiemu zakresowi dostępnych funkcji oraz przejrzystemu interfejsowi użytkownika, moduł ten jest łatwy w obsłudze.
- *Prowadzenie rejestru urzędów* Funkcja prowadzenia rejestru urzędów pozwala zachować i w razie potrzeby udostępniać, niezbędne informacje o urzędach z którymi firma utrzymuje jakiegoś rodzaju kontakty.

Zalety

Dostarczane przez ISOF rozwiązania wspomagające pracę biura wykazują zalety, do których zaliczyć należy zintegrowaną obsługę funkcji biurowych oraz szeroki zakres oferowanych funkcji.

- *Zintegrowania obsługa funkcji biurowych* Przedstawione powyżej moduły ISOF dostarczają zintegrowanego pakietu funkcji pozwalającego zaspokoić potrzeby zgłaszane przez typowe biuro. Połączenie wszystkich tych funkcji w jednym module ułatwia pracownikom

przyswojenie funkcji i obsługę tych funkcji.

- **Szeroki zakres funkcjonalny** Zakres funkcji wspomagających obsługę biura oferowanych przez ISOF jest stosunkowo szeroki.

Zarządzanie czasem pracy

Wprowadzenie

System ISOF wyposażony jest w funkcje umożliwiające sprawowanie skutecznej kontroli nad sposobem wykorzystywania czasu przez pracowników. Realizację tego zadania umożliwia grupa funkcji przeznaczonych do rejestrowania czasu pracy oraz funkcje związane z rejestracją delegacji.

Rejestrowanie czasu pracy

Do funkcji rejestrowania czasu pracy należy funkcja rejestracji czasu spędzonego w pracy, funkcja informowania o statusie użytkowników (obecny, nieobecny, w delegacji) oraz funkcja tworzenia raportów podsumowujących czas spędzony w pracy i sposób jego wykorzystania.

● Log czasu

Log czasu jest funkcją umożliwiającą użytkownikowi włączenie i wyłączenie mierzenia czasu spędzonego w pracy oraz wskazywanie sposobu wykorzystania czasu pracy. Log czasu widoczny jest na ekranie komputera w postaci niewielkiego okna, przedstawionego na poniższym rysunku.

HeuPIM - Log czasowy pracownika - Microsoft...

Użytkownik: admin admin Status: PRACA Czas pracy: 11:55:30

Przyjdzie Przerwa Wyjście służbowe Czas bez przerwy: 11:55:30

Koniec pracy Koniec przerwy Powrót z wyjścia Czas wyjść służbowych: 0:00:00

Przerwy: 0:00:00

Pozostało/przekroczono przerwy: 0:55:00

W pracy od: 01:15:05 Status Raport

Za pomocą widocznych przycisków, pracownik włącza liczenie czasu pracy, wskazuje kiedy rozpoczyna i kończy przerwę lub wyjście służbowe a pod koniec dnia wyłącza licznik.

Użytkownik informowany jest przez log czasu o czasie rozpoczęcia pracy, całkowitym czasie pracy, czasie bez przerw, czasie spędzonym na wyjściach służbowych i przerwach oraz pozostałym czasie przerwy.

● Status użytkowników

Funkcja informowania o statusie użytkowników przedstawia raport dotyczący frekwencji pracowników. Informacje przedstawione są w okienku przedstawionym na poniższym rysunku.

Pracownik	Status	Start pracy o:
A Darek	NIEOBECNY	
Adamki Jakub	NIEOBECNY	
admin admin	PRACA	01:15:05
Augustyniak Marcin	NIEOBECNY	
B Łukasz	NIEOBECNY	
Bachanek Rafał	NIEOBECNY	
Budna Małgorzata	NIEOBECNY	
C Mariusz	NIEOBECNY	
Cyrak Jerzy	NIEOBECNY	
Cyżarczyński Zbigniew	NIEOBECNY	
Czajńska Patrycja	NIEOBECNY	
Durkowski Adam	NIEOBECNY	
Garczyrz Izabela	NIEOBECNY	
Grabowski Tomasz	NIEOBECNY	
isof isof	PRACA	09:07:28
test001	NIEOBECNY	
test002	NIEOBECNY	
Wojciechowska Karolina	NIEOBECNY	
Woźniak Joanna	NIEOBECNY	
x x	NIEOBECNY	
tt_test	NIEOBECNY	

W pracy: 2 Na przerwie: 0 W. służbowe: 0

Zamknij

Dzięki temu, bez odchodzenia od stanowiska pracy, zarówno szef jak i pozostali pracownicy mogą łatwo przekonać się, czy ktoś jest obecny na swoim stanowisku pracy.

● Raporty

Funkcja tworzenia raportów umożliwia przygotowywanie zestawień podsumowujących czas pracy pracowników.

Data	Dzień tygodnia	Czas pracy	Wyjścia służbowe	Przerwy ogółem	Uwagi
2002-08-28	środa	0:00:00	0:00:00	0:00:00	Nie zamknięto dnia
2002-08-29	czwartek	0:00:00	0:00:00	0:00:00	Nie zamknięto dnia
2002-08-30	piątek	0:00:00	0:00:00	0:00:00	Nie zamknięto dnia
2002-08-31	sobota	0:00:00	0:00:00	0:00:00	Nie zamknięto dnia
2002-09-01	niedziela	0:00:00	0:00:00	0:00:00	Nie zamknięto dnia
2002-09-02	poniedziałek	0:00:00	0:00:00	0:00:00	Nie zamknięto dnia
2002-09-03	wtorek	0:00:00	0:00:00	0:00:00	Nie zamknięto dnia
2002-09-04	środa	0:00:00	0:00:00	0:00:00	Nie zamknięto dnia
2002-09-05	czwartek	0:00:00	0:00:00	0:00:00	Nie zamknięto dnia
2002-09-06	piątek	0:00:00	0:00:00	0:00:00	Nie zamknięto dnia
2002-09-07	sobota	0:00:00	0:00:00	0:00:00	Nie zamknięto dnia
2002-09-08	niedziela	0:00:00	0:00:00	0:00:00	Nie zamknięto dnia
2002-09-09	poniedziałek	0:00:00	0:00:00	0:00:00	Nie zamknięto dnia
2002-09-10	wtorek	0:00:00	0:00:00	0:00:00	Nie zamknięto dnia
2002-09-11	środa	0:00:00	0:00:00	0:00:00	Nie zamknięto dnia
2002-09-12	czwartek	0:00:00	0:00:00	0:00:00	Nie zamknięto dnia
2002-09-13	piątek	0:00:00	0:00:00	0:00:00	Nie zamknięto dnia
2002-09-14	sobota	0:00:00	0:00:00	0:00:00	Nie zamknięto dnia
2002-09-15	niedziela	0:00:00	0:00:00	0:00:00	Nie zamknięto dnia
2002-09-16	poniedziałek	0:00:00	0:00:00	0:00:00	Nie zamknięto dnia

Razem czas pracy:	W.służbowe	Urolopy	Delegacje	Przerwy ogółem:
13h 17 min	0h 00 min	0:00:00	0:00:00	0h 08 min

Użytkownik może określić okres czasu, którego raport ma dotyczyć a także wybrać rodzaj raportu, jaki chce uzyskać (pełny, skrócony, lista obecności).

Delegacje

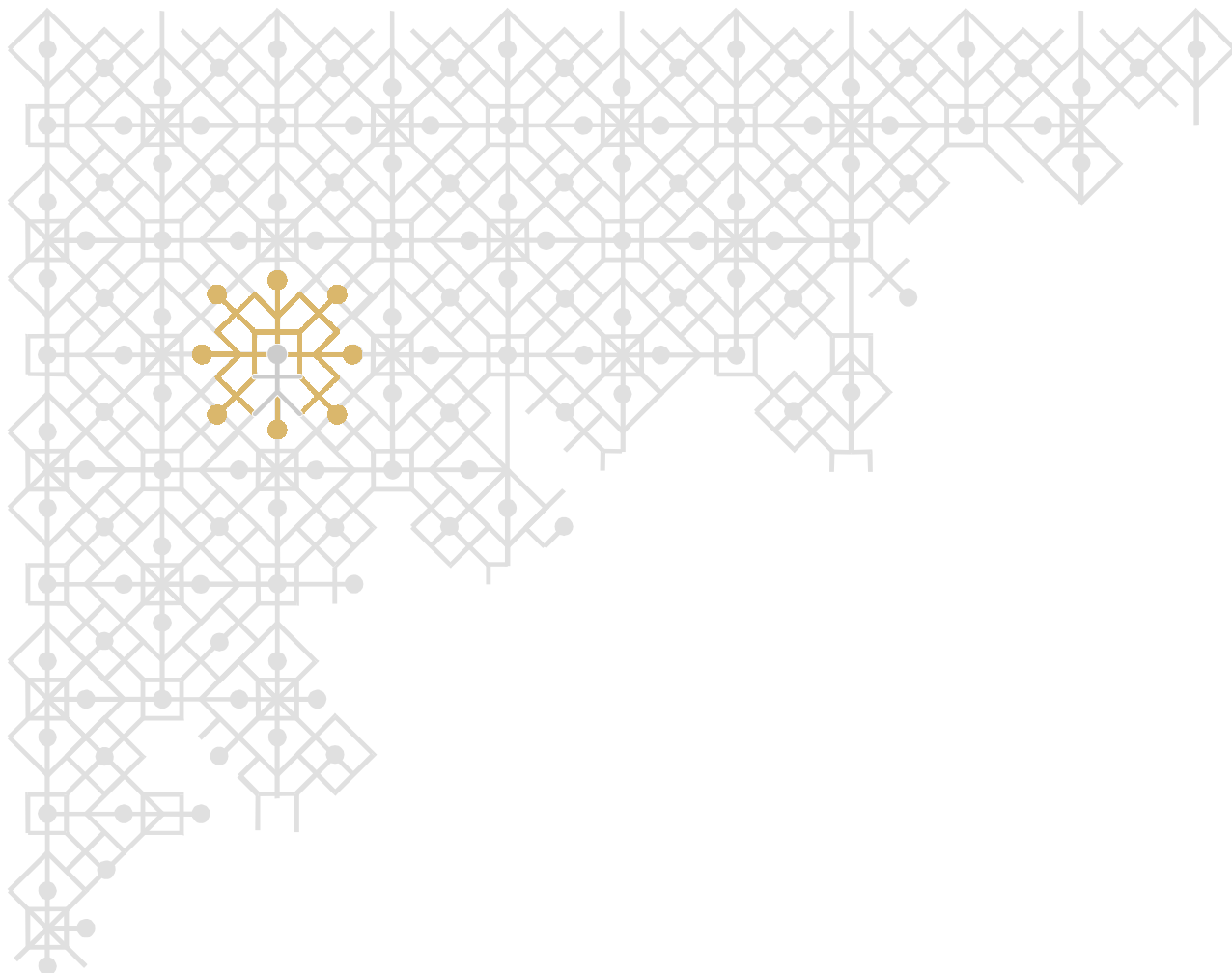
ISOF zawiera moduł obsługi delegacji przeznaczony do gromadzenia, przetwarzania i udostępniania informacji związanych z delegacjami pracowników.

WYJAZD		PRZYJAZD		Środki lokomocji	Koszty przejazdu
mięjsowość	data	godz.	mięjsowość	data	godz.
Szczecin Podjuchy	2002.01.25	11:15	Dolice Górne	2002.01.25	11:15 PKP
Dolice Górne	2002.01.25	11:17	Dolice Dolne	2002.01.25	11:17 PKP
Szczecin	2002.01.25	11:18	Szczecin Podjuchy	2002.01.25	11:18 PKP
Dolice Dolne	2002.01.25	11:18	Szczecin	2002.01.25	11:18 PKP
	2002.01.25	16:27	Dolice Dolne	2002.01.25	16:27 PKP
	2002.01.25	16:27		2002.01.25	16:27 PKP
Dolice Dolne	2002.01.25	16:43	Szczecin	2002.01.25	16:43 PKP
Szczecin	2002.01.25	16:43	Dolice Dolne	2002.01.25	16:43 PKP
Batorowo	2002.01.25	16:49	Baranowo k/Poznań	2002.01.25	16:49 PKP
Backnang	2002.01.25	16:50	Szamotuły	2002.01.25	16:50 PKP

Niniejszy rachunek przedkładam i proszę o wypłatę kwoty * gotówką * / przelewem na konto * podpis	Rzeczalność do dojazdu: 0,00
	Razem przejazdy, dojazdy: 213,00
	Diety: 0,00
	Noclegi według rachunków: 0,00
	Noclegi rzeczalność: 0,00
	Inne wydatki wg załączników: 51,00
	ogółem: 264,00
	zaliczka: 0,00
do wypłaty:	224,00
uwagi:	(słownie: dwieście dwadzieścia cztery złote zero groszy)
dotyczy:	Brak uwag...
	Ala ma kota

Powyższy rysunek przedstawia widok okna głównego modułu delegacji.

- *Rejestrowanie delegacji* Dane o delegacjach wprowadzane są do systemu przy wykorzystaniu odpowiednio zaprojektowanego, łatwego w obsłudze formularza.
- *Edycja delegacji* Moduł obsługi delegacji dostarcza rozbudowanej funkcji przeznaczonej do modyfikacji danych o zarejestrowanych wcześniej delegacjach.
- *Tworzenie raportów* Na bazie zgromadzonych informacji utworzone mogą być odpowiednie raporty. Do tego celu przeznaczona jest funkcja raportowania. Udostępnia ona formularz umożliwiający zdefiniowanie zaawansowanych kryteriów wyszukiwania danych. Po zdefiniowaniu kryteriów, użytkownik otrzymuje syntetyczny raport, zawierający interesujący go przekrój danych.
- *Stawki kilometrowe, odległości* Moduł delegacji umożliwia definiowanie stawek kilometrowych oraz standardowych odległości między określonymi miejscami na mapie. Tego typu baza danych znacznie ułatwia i przyspiesza obliczanie kosztów podróży służbowych pracowników.
- *Ewidencja przebiegu pojazdów* Moduł raportów pozwala zachować informacje o przebiegach pojazdów a następnie, na podstawie zgromadzonych danych, przygotowywać raporty o przebiegu danego pojazdu w określonym okresie.



Wykorzystanie Internetu i telefonii komórkowej

Komunikacja

Wprowadzenie

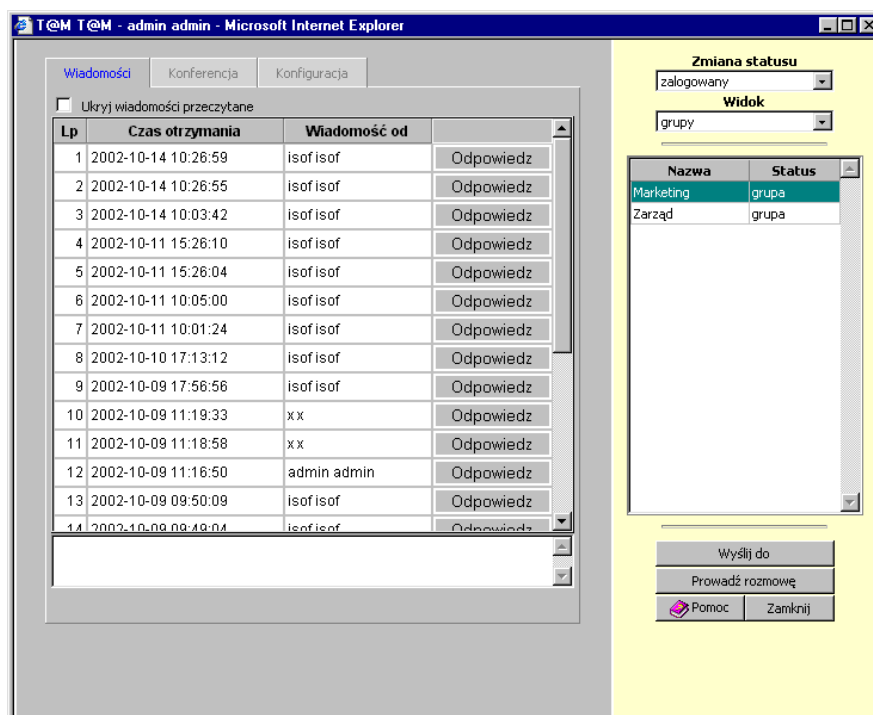
ISOF umożliwia użytkownikom tego systemu na swobodne porozumiewanie się. Jednocześnie ISOF zapewnia integrację funkcji komunikacyjnych z innymi częściami systemu, np. z modulem DMS.

Funkcjonalność

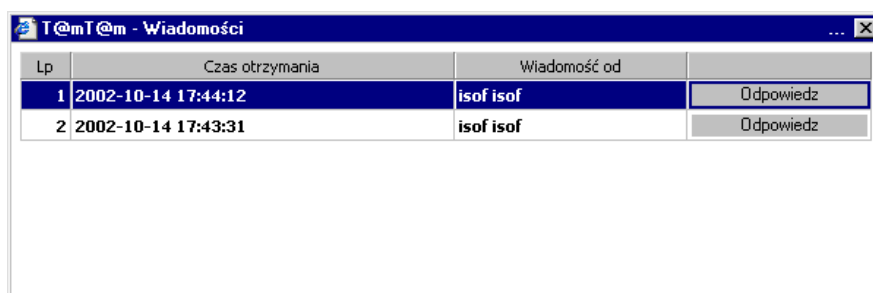
Komunikacyjna część systemu ISOF oferuje szeroki zakres funkcji umożliwiających wysyłanie wiadomości tekstowych i dźwiękowych a nawet organizowanie telekonferencji.

- *T@mT@m.;
komunikacja
tekstowa,
telekonferencje,
wideokonferencje*

Moduł zapewnia szybką komunikację pomiędzy użytkownikami systemu ISOF.



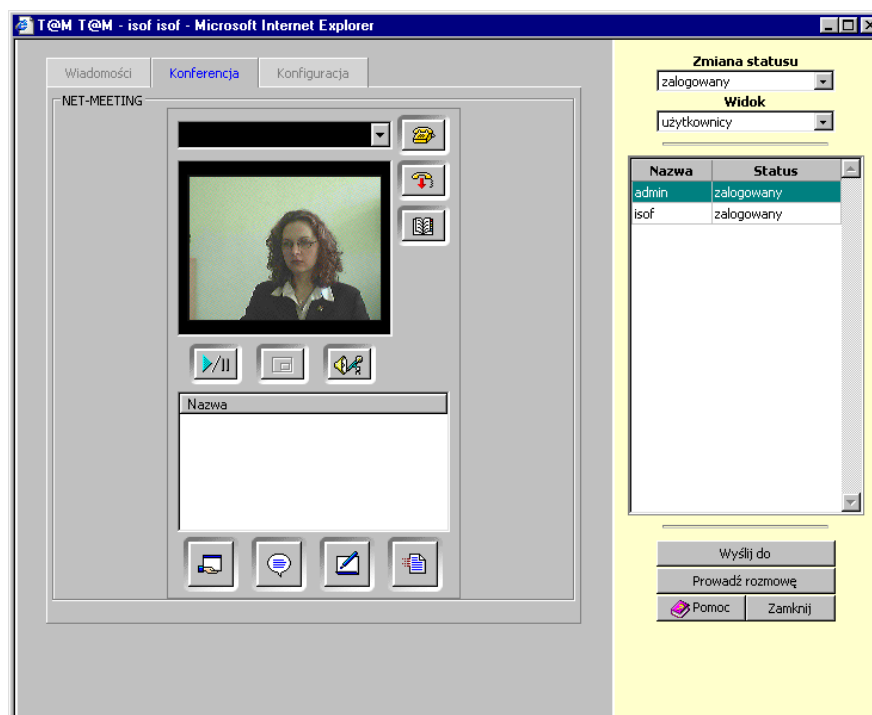
Pozwala na wymianę krótkich wiadomości tekstowych pomiędzy wieloma użytkownikami systemu.



Moduł zawiera szereg zdefiniowanych funkcji, których wykorzystanie może w znacznym stopniu zautomatyzować codzienne czynności takie jak: łączenie rozmów telefonicznych, przekazywanie i wymiana informacji itd.

Intuicyjne i proste korzystanie z modułu jest zapewnione m.in. poprzez określenie: grup użytkowników, sposobów otrzymywania informacji zwrotnych, typów aktywności w pracy (np. praca normalna, przerwa, nie przeszkadzać, poza zasięgiem) czy też kanałów dystrybucji istniejących

w przedsiębiorstwie. Moduł pozwala zaoszczędzić czas tracony na wielokrotne powtarzanie tych samych czynności oraz umożliwia kontakt z pracownikiem, nawet jeśli nie ma go na stanowisku pracy ale przebywając na zewnątrz firmy korzysta z systemu ISOF® dzięki wykorzystaniu internetu.



Możliwe jest również zainicjowanie telekonferencji i videokonferencji pomiędzy użytkownikami systemu.

- *Poczta przez WWW* Poczta odbierana przez interfejs WWW może być automatycznie przesyłana do modułu DMS.
- *Poczta głosowa* Poczta głosowa umożliwia nagranie, przekazanie i odsłuchanie wiadomości między użytkownikami systemu.
- *WWW* Moduł WWW grupuje wszystkie funkcje związane z obsługą internetową przedsiębiorstwa. Obejmuje dostarczanie poczty elektronicznej firmy m.in. poprzez WAP i gotowe programy pocztowe na stronach WWW oraz obsługę stron internetowych firmy i generowanie różnego rodzaju statystyk.

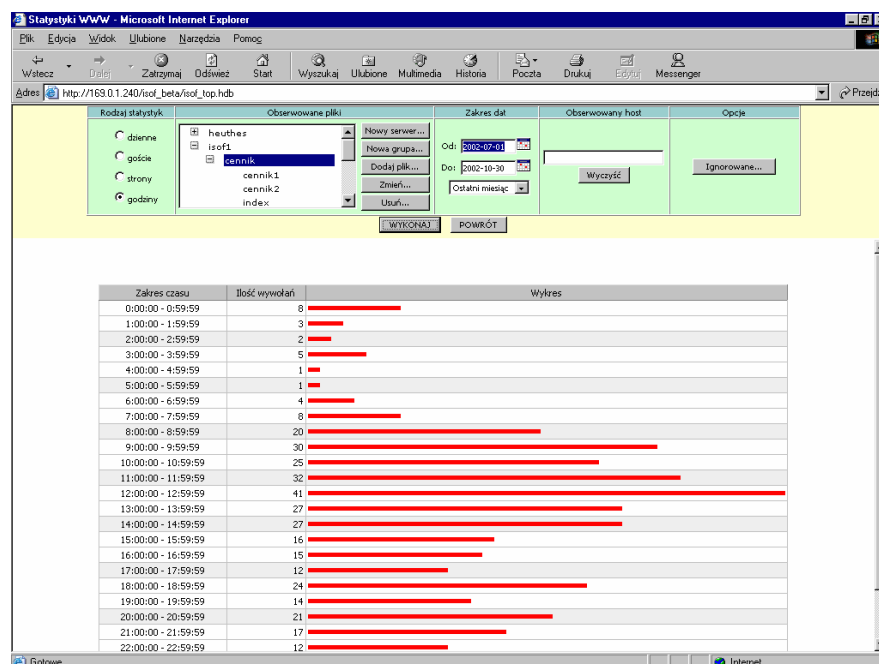
Zalety

- *Różnorodność form komunikacji* Funkcje komunikacyjne ISOF pozwalają kontaktować się na różne sposoby, stosownie do potrzeb - za pomocą tekstu, dźwięku lub obrazu.
- *Nowoczesne, multimedialne techniki komunikacji* ISOF w pełni wykorzystuje możliwości współczesnych komputerów, angażując je do przesyłania nie tylko prostych komunikatów tekstowych ale również dźwięku i obrazu. Umożliwia również przygotowanie telekonferencji, w której uczestniczy wielu użytkowników.

Zarządzanie zawartością WWW

Wprowadzenie

ISOF udostępnia mechanizmy umożliwiające kontrolę nad zawartością witryn internetowych, które firma udostępnia w internecie.



Mechanizmy te pozwalają przede wszystkim śledzić sposób wykorzystania zawartości witryny, co pozwala na prowadzenie analiz na podstawie których można optymalizować treść przedstawianą na stronach udostępnianych w Internecie.

Funkcjonalność

Kontrola wykorzystania zawartości witryny WWW realizowana jest poprzez zastosowanie odpowiednich funkcji, do których należą przede wszystkim funkcja śledzenia odwiedzin oraz funkcja tworzenia statystyk.

- *Inteligentne śledzenie odwiedzin*

ISOF gromadzi szczegółowe informacje o sposobie przeglądania firmowych witryn przez gości, zachowując czas pobrania strony, nazwę pobieranej strony a także adres wizytującego gościa.

Ilość obserwowanych witryn własnych jest dowolna - można dowolnie dodawać serwery czy też grupy śledzonych plików.

Wbudowana funkcja ignorowania wybranych gości odwiedzających witrynę, pozwala uniknąć sytuacji, w której do statystyk wliczane są odwiedziny własne.

- *Tworzenie statystyk*

ISOF pozwala przygotować różnorodne raporty będące szczegółową charakterystyką odwiedzin. Statystyki mogą być wykonywane w przekroju dziennym lub godzinny i przedstawiać mogą adresy gości odwiedzających witrynę lub nazwy pobieranych plików.

Specjalna funkcja obserwowania wybranego adresu odwiedzającego witrynę firmy, pozwala przygotować szczegółową charakterystykę odwiedzin dokonanych przez wybranego gościa. Dzięki temu kierownictwo firmy uzyskuje cenną informację o zainteresowaniu, jakie wykazuje wybrana firma: kontrahent, klient lub konkurent.

Zalety

- *Szeroki zakres gromadzonych danych* Funkcja śledzenia odwiedzin gromadzi bardzo szczegółowe dane charakteryzujące sposób wykorzystania zawartości witryny przez gości. Gromadzone są informacje nie tylko o czasie i nazwie pobieranej strony ale również o odwiedzających.
- *Obszerne raporty* ISOF jest w stanie przygotować obszerne i szczegółowe raporty dostarczające osobom zarządzającym witryną oraz kierownictwu cennych informacji na temat wykorzystania zawartości własnych witryn internetowych.

MoBi

Wprowadzenie

Możliwość uruchamiania aplikacji na telefonach komórkowych nowej generacji otworzyła drogę do wykorzystania tych urządzeń jako nowego sposobu gromadzenia i przetwarzania danych. Wychodząc naprzeciw nowoczesnym technologiom, Heuthes opracował zestaw programów o wspólnej nazwie MoBi, przekształcających telefon komórkowy w mobilne biuro.

Składniki

Proponowany zestaw oprogramowania dla telefonów komórkowych obejmuje arkusz kalkulacyjny oraz edytor tekstów, co umożliwia tworzenie, edycję i wymianę arkuszy danych lub dokumentów tekstowych.

- *Arkusz kalkulacyjny*

Arkusze kalkulacyjne wykorzystywane przez mobilne biuro mogą być przygotowywane bezpośrednio w telefonie lub można je pobrać przez GPRS. Program oferuje podstawowe funkcje typowego programu klasy arkusz kalkulacyjny. Zamieszczone poniżej obrazki przedstawiają wybór źródła, z którego pobrany zostanie arkusz, tworzenie zamówienia w arkuszu, edycję formuły i zapisywanie arkusza.



Po dokonaniu zmian w dokumencie można go zachować w pamięci telefonu lub odesłać na serwer firmy.

- *Edytor tekstów*

Edytor tekstu dostarcza możliwości operowania nawet wielostronicowymi dokumentami. Przykładowe jego wykorzystanie, to konieczność konsultacji nagłych zmian w negocjowanej umowie. Dokument z treścią umowy można w takiej sytuacji przesłać do wybranej osoby, która, po naniesieniu odpowiednich zmian w swoim telefonie, odeśle go do nadawcy.

Współpraca z ISOF

Aplikacje w telefonach mogą współdziałać z wybranymi modułami oferowanego przez Heuthes systemu ISOF, przeznaczonego do kompletnej obsługi firmy. ISOF stanowić może centrum wymiany plików dla mobilnego biura a także dostarczać wygodnego sposobu edycji arkuszy kalkulacyjnych lub dokumentów tekstowych przeznaczonych dla aplikacji mobilnego biura.

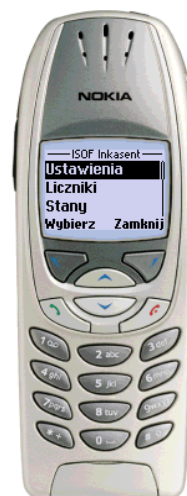
Zalety

Telefony z technologią Java są znacznie tańsze i łatwiejsze w użyciu od PDA, a dzięki rozwiązaniom oferowanym przez HEUTHES każde przedsiębiorstwo bez ponoszenia większych nakładów może zbudować system nowoczesnych, mobilnych rozwiązań dla swojej firmy.

Inkasent

Wprowadzenie

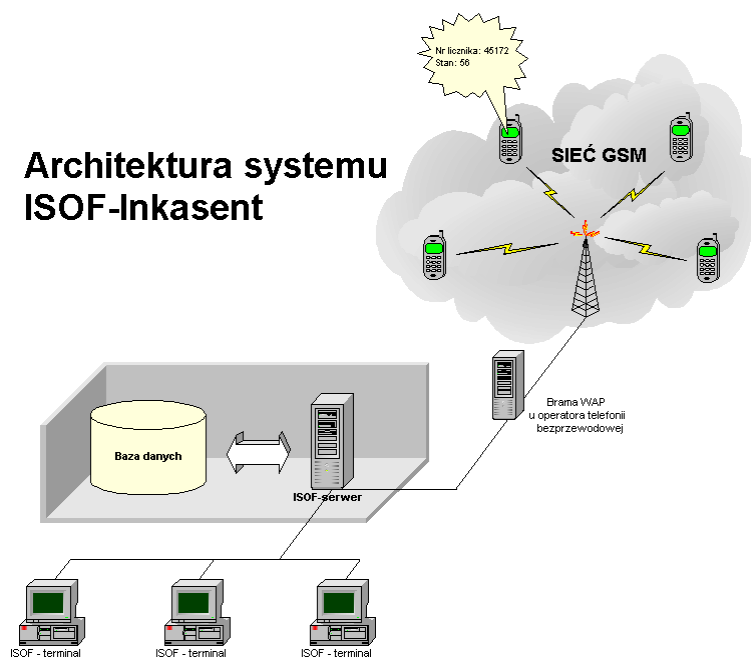
System *inkasent* jest przeznaczony dla firm, które w ramach swojej codziennej działalności kontrolują stany liczników rozproszonych na znacznym terytorium, takich jak np. przedsiębiorstwa wodociągowe, ciepłne, energetyczne. Dzięki temu pracownik zajmujący się odczytem stanu liczników jest w stanie gromadzić zbierane dane w telefonie komórkowym. Umożliwia to przesyłanie danych do siedziby firmy w dowolnej chwili i z dowolnego miejsca, bez potrzeby fizycznego stawiania się pracownika w biurze. Warto zauważyć, że wysłane informacje odbierane są bezpośrednio przez system komputerowy, co eliminuje potrzebę ręcznego a więc powolnego i narażonego na pomyłki, wprowadzania danych.



Zasada działania

System *Inkasent* wykorzystuje telefony komórkowe nowej generacji, oferujące możliwość uruchamiania aplikacji napisanych w języku Java.

Architektura systemu ISOF-Inkasent



Pracownik firmy zbierający dane w terenie, wyposażony jest właśnie w tego typu telefon, na którym uruchamia aplikację pozwalającą wprowadzać stany liczników i zachowywać je w pamięci urządzenia. Po zebraniu pewnej partii danych, pracownik łączy się z firmowym serwerem i przesyła do niego informacje, które są przechwytywane przez system ISOF i automatycznie przez niego przetwarzane.

Funkcjonalność po stronie telefonu

Instalacja aplikacji *Inkasent* w telefonie komórkowym jest czynnością jednorazową, łatwą i prostą. Po wprowadzeniu odpowiedniego adresu WAP, telefon pobiera aplikację i zachowuje ją w swojej pamięci. Od tej pory jest ona do dyspozycji posiadacza komórki.

Po uruchomieniu aplikacji, użytkownik uzyskuje dostęp do szeregu funkcji, które umożliwiają realizację określonych działań.

- *Definiowanie użytkownika i serwera* Dane użytkownika i serwera składają się na ustawienia aplikacji przechowywane w pamięci telefonu komórkowego. Rozwiązanie to znacznie ułatwia nawiązywanie połączenia z serwerem, gdyż dzięki niemu nie trzeba wpisywać danych z klawiatury każdorazowo.
- *Zarządzanie zbiorem numerów liczników* Numery liczników pobierane są z serwera firmy i przechowywane w pamięci telefonu komórkowego. Funkcja zarządzania listą liczników umożliwia modyfikację zawartości listy liczników przez usuwanie określonych numerów.
- *Rejestrowanie stanów liczników* Odpowiednia funkcja umożliwia przypisanie numerom liczników znajdujących się w pamięci telefonu komórkowego określonych stanów, odczytanych przez pracownika z fizycznych liczników znajdujących się u klientów.
- *Wysyłanie danych do serwera* Zgromadzone informacje o stanach liczników przesyłane są do serwera. Pracownik ma do wyboru przesyłanie tych informacji na bieżąco, po każdorazowej rejestracji lub też zbiorczo, po zgromadzeniu pewnej ilości danych.

Funkcjonalność po stronie ISOF

System ISOF, który odbiera dane zgromadzone przez pracowników w terenie, posiada szereg funkcji pozwalających przetwarzać te dane na użyteczne informacje. Do funkcji tych należą:

- definiowanie kategorii majątku trwałego typu „Licznik” w funkcji zarządzania środkami trwałymi,
- rejestrowanie kontrahentów u których znajdują się liczniki i przypisywanie im numerów liczników,
- odczytywanie stanów liczników i wystawianie faktur.

Zalety

System gromadzenia danych w terenie za pomocą telefonów komórkowych wykazuje wiele zalet, do których zaliczyć należy przede wszystkim szybkie przesyłanie danych, większą niezawodność i relatywnie niskie koszty.

- *Szybkie przesyłanie danych* Dzięki wykorzystaniu telefonii komórkowej, nie jest konieczne, aby pracownik osobiście pojawiał się w firmie w celu przekazania zgromadzonych danych. Może on dokonać tej czynności w dowolnej chwili i z dowolnego miejsca.

Szybkość wprowadzania danych zwiększa się również w związku z faktem wyeliminowania konieczności ponownego ich wpisywania - dane z telefonów komórkowych odbierane są bezpośrednio przez system informatyczny i automatycznie umieszczane w bazie danych.
- *Większa niezawodność* Wyeliminowanie ogniwa pośredniego w postaci pracowników wprowadzających dane zgromadzone przez inkasentów działających w systemie, zwiększa niezawodność systemu. Eliminuje się bowiem prawdopodobieństwo popełnienia błędów przy powtórным, ręcznym wprowadzaniu danych do systemu.
- *Relatywnie niskie koszty* Chociaż firma musi ponieść koszty zakupu sprzętu i oprogramowania, to oszczędza pieniądze które trzeba by zapłacić osobom wprowadzającym dane do systemu.

