

Dieser Text erscheint im Popup-Menü, mit dem Sie DOS from here aufrufen können.

Was macht Dos from here ?

Mit Hilfe von Dos from here können Sie eine DOS-Box öffnen und gleichzeitig in das aktuelle Verzeichnis wechseln.

Dazu wählen Sie das gewünschte Verzeichnis (oder Ordner) im Explorer an und drücken die rechte Maustaste.
Im lokalen Menü wählen Sie den Menüpunkt *Dos from here*.

Hinweis:

Den Menütext *Dos from here können* Sie nach belieben mit dem Programm Dos from here - Konfiguration ändern.
Es wird auch unter Windows 95 wie bereits bei Windows 3.x eine PIF-Datei verwendet; diese kann ebenfalls konfiguriert werden.

Dos from here konfigurieren

Erscheint im Menü:

Dieser Text wird im Popup-Menü ausgegeben. Dies kann ein beliebiger Text sein.
Wenn Sie innerhalb des Textes ein '&' eingeben, so kann der darauf folgende Buchstabe als Abkürzung verwendet werden.

Beispiel:

&Dos von hier

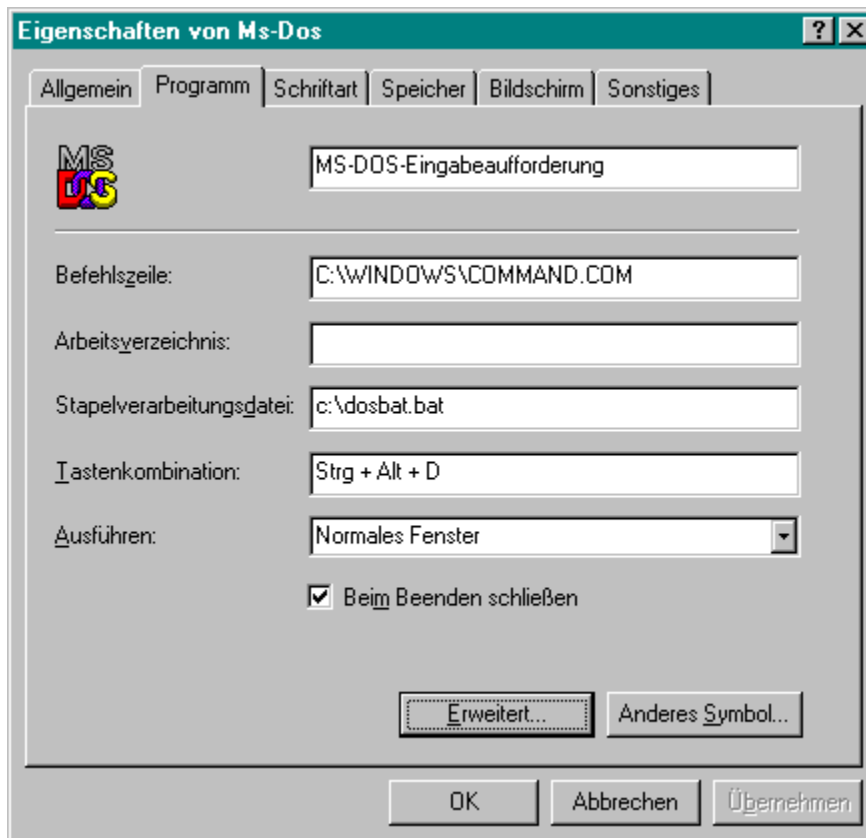
Im Menü wird der Buchstabe 'D' unterstrichen und kann als Abkürzungstaste verwendet werden.

Die Pif-Datei:

Dos from here öffnet eine ganz normale Pif-Datei. Sie können angeben, welche verwendet werden soll.

Wichtig !

Im Eigenschaftsdialog für die Pif-Datei darf kein Arbeitsverzeichnis eingetragen sein !



Diesen Dialog können Sie auch im Programm Dos from here Konfiguration aufrufen. Klicken Sie dazu auf die entsprechende Datei, drücken die rechte Maustaste und wählen *Eigenschaften*.

