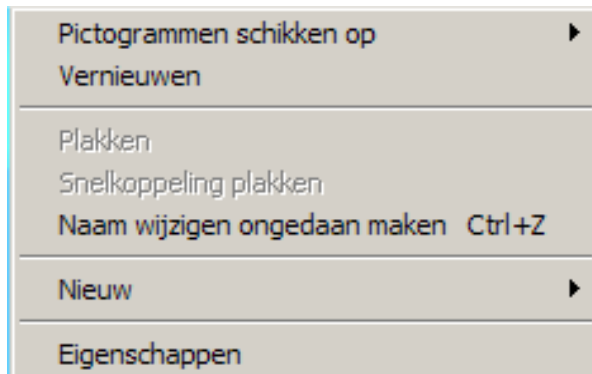


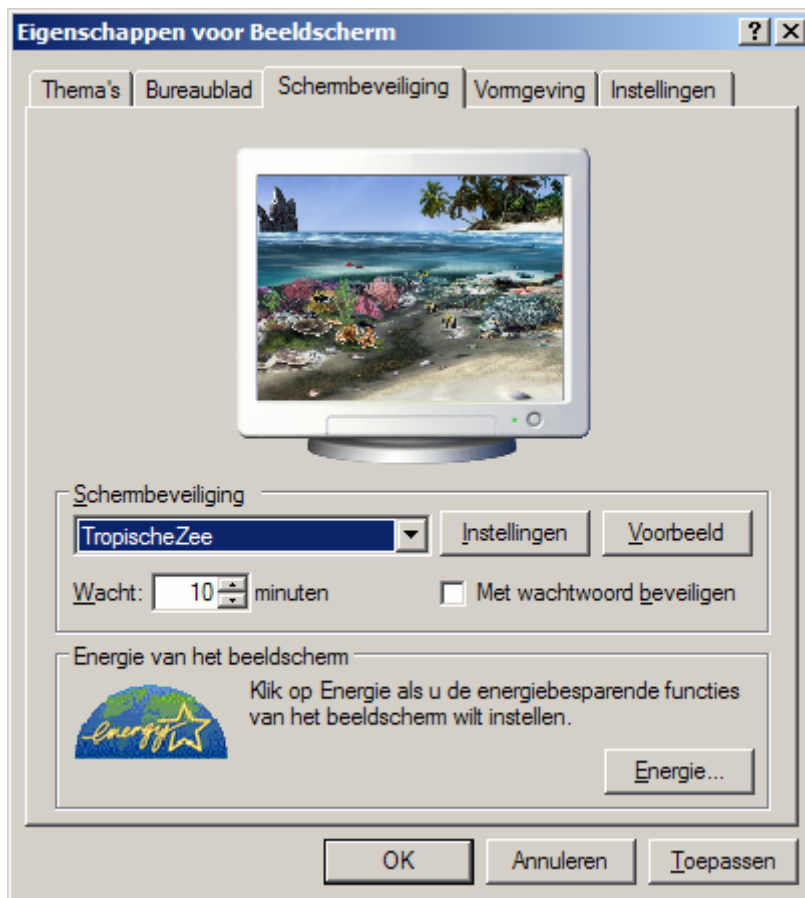
# Screensaver Tropische Zee

Hoe moet ik de screensaver configureren na de installatie?

U gaat naar uw bureaublad en klikt met uw rechtermuisknop op een willekeurige plaats. Nu krijgt u het volgende venster te zien:



U klikt nu op “Eigenschappen” en selecteert daarna het tabblad “Schermbeveiliging”. Hier kan u uw screensaver instellen.



Veel kijk-en luisterplezier.

Uw Easy Computing-team