

Š®‘S□í□œ □| CompleteDelete □| Žg—p,ìŽè^ø,«

FreeWare version 1.36beta for Windows
Copyright□i,b□j 1999-2002 INOUE. Hirokazu All rights reserved.

Š®‘S□í□œ(CompleteDelete),Æ,Í

ftf@fCf<,ì□í□œ,Æ□gŠ®‘S□h□í□œ,î^á,¢

NTFS,ÆŠ®‘S□í□œ

□%o,ß,ÄŽg,¤,Æ,« □` fCf“fXfg□[f<•û—@ □`

<@”□Ý’è

Š®‘S□í□œ,ìŽg,¢•û

Žg,¤,ì,đ,â,ß,é □` fAf“fCf“fXfg□[f< □`

□uŠ®‘S□í□œ□v,Å,ìfGf%o□[,Æ‘î□ô

,,Æ,a,«

UNIVERSAL LANGUAGE

Žg—p<—‘ø□đŒ□

Š®'S□í□œ(CompleteDelete),Æ,Í



□,,□\$“®□ìŠÂ««

Windows 95/98/Me/NT4/2000/XP

FATftf@fCf<□EfVfXfef€ □i□,,□\$□j

NTFS□iNTftf@fCf<fVfXfef€□j (-â'è“_ ,í±,¿,¿,đŽQ□Æ)

“Á•Ê,Êftf@fCf<•ŮŤë<@“\,đ'g,Ý□ž,ñ,Á,¢,È,¢,±,Æ

□í□œ,·,éftf@fCf<,ì□ă□',«□A□Á<Ž,ª□o—^,éŠÂ««,Á, ,é,±,Æ

MFC42.DLL ,·,æ,Ñ MSVCRT.DLL ,ªfVfXfef€ftfHf<f_ ,É'¶□Ý,·,é,±,Æ□iVisual C++ 6.0

‘î%ž”Á□j ŤÆ,¢f□□[fWf±f“,ìDLL,ì□ê□±□A<N“® ,Á,«,Ü,¹,ñ□B

,±,ìfVf□fOf%œ,É,Í□A“ú-{ŤÊ,Æ%œŤÊ,ì,QŽí—p,ì□Ý'è,ªŠÜ,Ü,ê,Ä,¢,Ü,·□B“ú—

{ŤÊèÊŠÖ,ìWindows,Á<N“® ,µ,½□ê□±□AŽ©“®“l,É%œŤÊf,□[fh,Á“®□i,µ,Ü,·□B□i•Žl,à“à•”
□^—□,à□j



DOD 5220.22-M ‘î%ž,É,Â,¢,Ä

fAf□fŠfJ□‘-h'□□È □‘%ÆŽY<ÆfZfLf...fŠfefB“K—pf}fjf...fAf<(NISPOM) ,É,“,“ ,é

Automated Information System Security ,ì Clearing and Sanitization ,ÉŠÖ,µ,Ä,Í

ŤÆ»□Ý,ì,Æ,±,è□A‘î%ž,µ,Ä,¢,Ü,¹,ñ□B□iŽYfo□[fWf±f“,É,Ä^ê•”‘î%ž—\‘è□j



,±,ìf\ftfg,ì“Á¥

ftf@fCf<-^,ÉŠ®'S□í□œ,ª,Á,«,é

Windows•W□€,ì€□ì□«,Æ□A•Žl•û—@,đ“±“ü,µ^á~aŠ´ ,ª,È,¢

NT/2000/XP ,É,“,¢,Ä□AfAfhf~fjfXfgfŤÆ□[f^Ť ŤÆ,đ•K—v,Æ,µ,È,¢



Š®'S□í□œ,É,Â,¢,Ä

□uŠÖ^á,Á,Ä□í□œ,µ,½ftf@fCf<đ•œŠ^,·,é,±,Æ,ª,Á,«,é□v

^êŤ©•Ö—~,»,ª,È,±,ìŤ¾—t,ì— ‘ª,É□A‘ă,«,ÈŠëŤ—ª□ö,ñ,Á,¢,Ü,·□B

•□‘Ê,É□í□œ,µ,½,¾,“,ìftf@fCf<,í□A—e^Ů,É•œŠ^,Á,«,é,±,Æ,à, ,è,Ü,·□B

Windows95/98/Me,ÍMS-DOS,ìftf@fCf<fVfXfef€(FATftf@fCf<fVfXfef€)

,đfx□[fX,ÉŠg'E,³,ê,Ä,“,è□AfZfLf...fŠfefB□[,É'Í,·,é□l,|•û,à,½,¢,»,ª'á,¢,à,ì,Æ,È,Á,Ä,¢

,Ü,·□B—ŽE,µ,Á,µ,Ü,¢,½,¢□u□i•ñ□v,đ□í□œ,·,é□ê□±□AWindows•W□€,ì□u□í□œ□v□^—

□,Á,Í•s□\ª,Á,·□B

,Ü,½□AWindows NT/2000/XP ,Á—~—p,³,ê,Ä,¢

,éNTFS□iNTftf@fCf<fVfXfef€□j,à□ANT,Éf□fOfIf“,¹,·,É□ADOS□ă,©,¢“Ç,Ý□o,·f\ftfg

fEfGfA,Í¶□Ý,µ,Ä,¢,Ü,·,µ□A^Ä□†%»,³,ê,Ä,¢

,È,¢ff□[f^,í□AfffBfXfNŽ©‘ì,ì%đ□í,É'Í,µ,Á,í,Ü,Á,½,—³—h”đ,Á,·□B

,»,±,Á□A¢Š®'S□í□œ(CompleteDel)£,đŽg—p,·,é,±

,Æ,É,æ,è□A,æ,èŠ®'S,ÈŤ,Áf□[f^ftf@fCf<đ□í□œ,·,é,±,Æ,ª,Á,«,Ü,·□B

ftf@fCf<,l̂ííœ,ÆgŠ@‘S□hííœ,l̂á,¢,í,±,¿,ç,đ,²——,¾,³,¢□B

,É,“□A<@-s“x,l̂Š“-
□,,¢ftf@fCf<,đííœ,·,éê□±□Aff□[f^R%ok’jŽ~,l̂•Ů□Ø,Í,Å,«,Ü,¹,ñ,l̂,Å,²□^Ó,,¾,³,¢□B<Æ-
±—p,E,Í□A□ê—pf\ftfg“™,l̂Žg—p,đ,“Š©,ß,μ,Ü,·□B
,Ü,½□A<@-s□îñ,l̂Š@‘S□ííœ,đ,æ,èŠ@àø,É□s,□ê□±,Í□A,±
,l̂¢Š@‘S□ííœ(CompleteDelete)£Žg—pĖã,ÉWindows,l̂¢ffftf%ofOE,đŽÀ s,·,é A<ó,«—
l̂æ,đŠ@‘S Á<Ž,·,éfvf fOf%of€,đŽÀ s,·,é,É,Ç□AffBfXfN“àŠJ•ú—l̂æ,l̂Sh—
□,à“ŽŽ,É□s,□Ž—,đ,“Š©,ß,μ,Ü,·□B



Š@‘S□ííœ,l̂•û-@

fGfNfXfvf□□[f%o,Åííœ,μ,½,¢ftf@fCf<(•i□“%oÂ)
,đ‘l̂,đ,μ□A¢Š@‘S□ííœ£fAfCfRf“,Éfhf%ofbfO□•fhf□bfv,·,é□B,Ü,½,Í□A%oEfNfŠbf
N¥f□fjf...□[,l̂¢‘—,é£,đŽÀ□s,·,é□B

Š@‘S□ííœ,l̂•û-@ŠÖ,·,é□Ú□×□îñ,í,±,¿,ç,đ,²——,¾,³,¢□B



Š@‘S□ííœ,a“i,μ,¢ftf@fCf<,l̂—á

,±,l̂fvf□fOf%of€,Í•W□€“l̂,È□\□-,l̂Windows95/98/Me/NT4/2000/
XPf□□[fNfXfe□[fVf±f“,đ‘l̂Ů,Æ,μ,Ä,“,è□Aftf@fCf<•ŮĖì‘•u,Ü,½,Íf\ftfgfEfGfA,a•t
%oÁ,¾,è,½ŠÂ«%o°,Á,Í□uŠ@‘S□ííœ□v,đ□s,l̂,È,¢,±,Æ,a,·,è,Ü,·□B
—á □F
fn□[fhfEfGfA“l̂,Éftf@fCf<fVfXfef€,l̂½□d%o»,đ,μ,Ä,¢
,é□ê□±□i,g,c,c,l̂f~f%o□[fŠf“fO,É,Ç□j
ftf@fCf<•ŮĖìf\ftfg,a“,¢,Ä,¢,é□ê□±□iftfH□[f<¥fgfĖf%of“fg¥fhf%ofCfo“™□j
flfbfgf□□[fN¥ftf@fCf<¥fVfXfef€□ã,l̂ftf@fCf<

,m,s,e,r,É,“,¢,Ä,l̂-â‘è“_Í□A,±,¿,ç,Å,·□B□i□d—v□j
—eˆÖ,ÉŠ@‘S□ííœ,μ,½,¢<@-sff□[f^,Í□A,e,`,s,Æ,¢,□±,Æ,Å,μ,â,□,©□B

ŽŸ,l̂ftf@fCf<,Í□AŠ@‘S□ííœ,Å,«,Ü,¹,ñ
—á □F
□ã□‘,«,Å,«,È,¢f□ffBfA□ã,l̂ftf@fCf<□i,b,c□|,q,n,l̂□A,b,c□|,q□A,b,c□|,q,v□A,c,u,c□|
,q,É,Ç□j
-{f\ftfg,aˆÓ-i,đ,É,³,É,¢□ê□±
—á □F
fofbfNfAfbfv□Eftf@fCf<,a—eˆÖ,ÉfAfNfZfX,Å,«,éĖ`,Å•ŮŠÇ,¾,è,Ä,¢,é□ê□±

ftf@fCf<,l□í□œ,Æ□gŠ®‘S□h□í□œ,l^á,¢



FATftf@fCf<fVfXfef€

MS-DOS,âWindows95/98,Å□l—p,³,ê,Ä,¢,éFATftf@fCf<fVfXfef€,l□‘¢,ÍŽŸ,l,æ,¤,É,Ê,Á,Ä,¢,Ü,·□B□i,È,“□AWindows95,Å,ìVFAT™,ÌŠg’£,l□à—¾,Í□È—^a,μ,Ä,¢,Ü,·□j

FILE1.TXT	01	19:43	11/26	002	12015	
FILE NAME (8.3 form)	AT	TIME	DATE	ALLOC	FILE SIZE	

↓ DELETE

XX	ILE1.TXT	01	19:43	11/26	002	12015
	FILE NAME (8.3 form)	AT	TIME	DATE	ALLOC	FILE SIZE

ftfHf<f_□iDOS,Å,ÍfffBfÆfNfgfŠ,Æ,¢,¤□j,Í□AfffBfÆfNfgfŠ‘®□«,l•t,¢
,½“Á•Ê,Ëftf@fCf<,Å□A□ã,l□},l,æ,¤,ÈÆÁ‘è’•fŠfXfg,É,æ,èftf@fCf<,ðŠÇ—□,μ,Ä,¢
,Ü,·□B
^ê,Ä,Ìftf@fCf<,ðŠÇ—□,·,é,½,ß,É□Aftf@fCf<—
¼□iDOS,ì8.3Æ`Ž®□j□A‘®□«□i“ÇŽæ□ê—
p□A%B,μ□AfVfXfef€□AfffBfÆfNfgfŠ□AfffBfXfNf%oXf<,È,Ç□j□A•i□XŽžŠÔ□A
•i□X“ú•□AfAf□fP□[fVf‡f“¥fe□[fuf<,Ö,l|
fCf“f^□Aftf@fCf<¥fTfCfY□i ofCf g’P^Ê□j□A,»,l‘¼,lff□[f^,ð•ÛŽ□,μ,Ä,¢,Ü,·□B



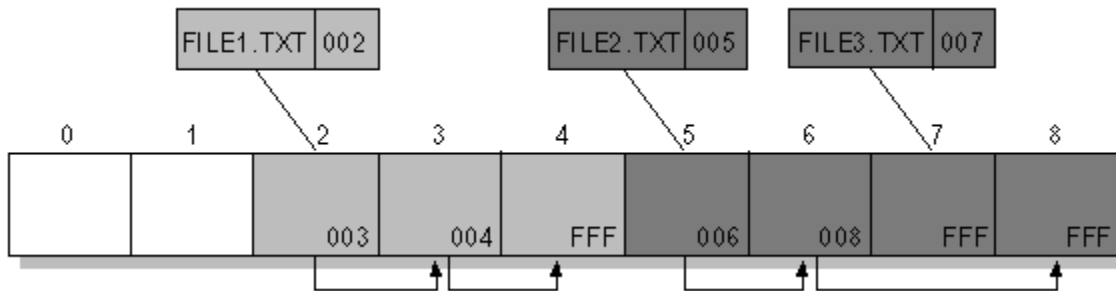
ftf@fCf<□í□œ,Æ•œŠ^

ftf@fCf<,ð□ÁŽ,·,é,Æ□Aftf@fCf<—¼,l□æ“^a,É□u—³Æø□v,ðŽl,·,PfofCfg(E5H)
,^a□‘,«□ž,Ü,ê□A,±,Ìftf@fCf<,l□ÁŽ,³,ê,½,Æ□iflfyfÆ□[fefBf“fO¥fVfXfef€
,Å,Í□j”FŽ_,μ,Ü,·□B“Žž,É□Aftf@fCf<,lff□[f^—l^æ,ðŠÇ—□,μ,Ä,¢
,éAf□fP□[fVf‡f“□Efe□[fuf<,à□%Šú%»,³,ê,Ü,·□B□if[f□,‘^aã“ü,³,ê,é□j

,±,l□u—³Æø□v,ð□é□□,³,ê,½□í□œ□i,Yftf@fCf<ff□[f^,Í□Aftf@fCf<—
¼,l□æ“^a,P•¶Žš,¾,¯,^aÆ‡—Ž,μ,Ä,¢,é,¾,¯,È,l,Å□A□í□œ,³,ê,½ftf@fCf<,Å, ,Ä,Ä,à□æ“^a,P•¶
Žš,ð“K”—,ÉÆ^,ß,Ä,â,ê,Î•œŠ^,Å,«„Ü,·□B
,Ü,½□AfAf□fP□[fVf‡f“□Efe□[fuf<,l□æ“^a,Í□A,±,l□u—
³Æø□vftf@fCf<□EfŠfXfg,ÉŽc,Á,Ä,¢,Ü,·,ì,Å□A~A‘±,μ,½ftf@fCf<—l^æ,Ä, ,ê,Î•œŠ^,Å,«
,Ü,·□B

ŽÀ□Û,Éftf@fCf<e,h,k,d,P□D,s,w,s,ð•œŠ^,·,é•û—@,Í□c
□í□œ□i,Y,Ìftf@fCf<,æ,è□H,h,k,d,P□D,s,w,s,l□æ“^a1•¶Žš,ð,e,Æ•i□X,μ,Ü,·□B
ŽŸ,ÉfAf□fP□[fVf‡f“□Efe□[fuf<,l□æ“^a,Ö,l|
fCf“f^,^a□u,O,O,Q□v,l,Æ,«„Í□A,O,O,Q□A,O,O,R□A,O,O,S,^aê,Ä,È,^a,è,Ìftf@fCf<,Å, ,Ä,½,
Æ□,,^a,μ,Ä□A□í□œ□i,Y,ì,O,O,O,ð,O,O,R□A,O,O,S□A,e,e,e,É•i□X,μ,Ü,·□B(È,“□Aftf@f

Cf<fTfCfY,^a,±,ì3,Â,ìfNf%^ofXf^,æ,è'â,«,¢□ê□‡,Í□A<ó,¢,Ä,¢
 ,éfNf%^ofXf^,ð'T,μ,ÄfŠfXfg,ð,Â,È,°,Ä,ä,«,Ü,·□B)



Š®'S□í□œ,Æ,Í

Š®'S□í□œ,Í□AŽŸ,ì2'Ê,è,ì•û-@,Å□s,í,ê,Ä,¢,Ü,·□B
 ‡@ftf@fCf<□EfŠfXfg,ðˆÓ-i,ì-³,¢
 ,à,ì,É□',«Š,ì,é□B□iftf@fCf<□EfTfCfY□AfAf□fP□[fVf‡f"□Efe□[fuf<,Ö,ìf|
 fCf"f^,ðˆÓ-i,ì-³,¢ff□[f^,Æ,·,é□^—□□j
 ‡Aftf@fCf<□Eftf□[f^□iŽÀ□Ü,ìftf@fCf<,ì"à—
 e,Å□A•ÆvŽZ,âf□□[fvf□•¶□'□j,»,ì,à,ì,ðˆÓ-i,ì-³,¢ff□[f^,É□',«Š,ì,Ä,©,¢□Á<Ž,·,é□B

‡@,É,æ,è□A,Ç,ñ,Èftf@fCf<,^a□í□œ,³,ê,½,©,í,©,è,É,,
 ,μ□A%¼,É□AfAf□fP□[fVf‡f"□Efe□[fuf<,Ö,ìf|
 fCf"f^,ðˆ¼,ìftf@fCf<,©,¢□,,^a,μ,½,Æ,μ,Ä,à□A‡A,ì□^—□,É,æ,èˆÓ-i,ì-
³,¢ff□[f^,μ,½Žæ,è□o,¹,È,¢,Æ,¢,¤,±,Æ,É,È,è,Ü,·□B

NTFS,ÆŠ®'S□í□œ

NTFS□iNTftf@fCf<fVfXfef€□j,À,İST—^a

□í□œ,À,«„é,©□A□o—[^],È,ç,İ,©□H ŠÈ'P,É,Ü,Æ,ß,é,Æ□c
OSŽ©'İ,É,æ,é[^]Ä□†%»ftf@fCf<□"□~
OSŽ©'İ,É,æ,é[^]³□kftf@fCf<□"□~
1,000 fofCf g[^]È%°,İ□¬,³,Èftf@fCf<□"□~
,»,İ'¼,İ[^]ê"É"İ,Èftf@fCf<□"□>

—â'è,İ%ñ"ð•û—@
³□k□E[^]Ä□†%»„ð,n,e,e,É□" fGfNfXfvf□□[f%„Äftf@fCf<İfvf□fpfefB,©,çŠY"—
İf`fFfbfN,ð,n,e,e,É.·é
1,000 fofCf g[^]È%°,İftf@fCf<İf_f~□[f□[f[^],È,Ç,ð•t,¬,Ä'â,«„Èftf@fCf<Ä•Û"¶

NTFS□iNTftf@fCf<fVfXfef€□j,ÉŠÖ,·,éŠù'm,İ—â'è

NTFS,İ'x%„□',«□ž,Ý□İfLfffbfVf...□EfVfXfef€□j,É,æ,èftf@fCf<—
¼,„,æ,ŃfTfCfY,İ□uŠ®'S□í□œ□v,^a□o—[^],È,ç%Ä"□«„^a, ,è,Ü,·□B□iftf@fCf<—
¼,İ,İ□X,İOFF,Ä,¬žg,ç,,¼,³,ç□j
,Ü,½□A□u"ñ□İ,ÉÇø—İ"İ,È'x%„□',«□ž,Ý□v,^a□s,İ,ê,Ä,ç,é□ê□‡□Aff□[f[^]—
İ'æ,·,çŠ®'S□í□œ,À,«„È,ç%Ä"□«„à, ,è,Ü,·□B

Žb'è"İ,È'İ%ž'İ'u
<@"□Y'èf_fCfAf□fO,İ□u□Ú□×□Y'è,Q□v,İ□uó,«—
İ'æ,İ'ç%Ä□í□œ□v,ÄffBfXfNfLfffbfVf...—
È,æ,è'½,çfTfCfY,İ'ç%Ä□í□œ□if_f~□[ftf@fCf<□İ□¬□j,ð□s,Ä,Ä,,¼,³,ç□B

[^]Ä□†%»ftf@fCf<□iEFS)□AfXfp□[fX¥ftf@fCf<İ□uŠ®'S□í□œ□v,Ä,«„Ü,¹,ñ□B,±
,è,ç,İftf@fCf<Éff□[f[^],ð□',«□ž,ß□ê□‡□AOS,İftf@fCf<İfRfs□[ðž©"®"İ,É□İ□¬,μ□A,»,
±,É□',«□ž,ß,æ,ð,Éžd—İ,É,É,Ä,Ä,ç,é,©,ç,Ä,·□B

ftfH□[f<¥fgfÇf%ff"fg¥fhf%fcfo,ð'g,Ý□ž,ñ,¼□ó'Ô,Ä,İ□A□uŠ®'S□í□œ□v,ð□s,Ä,Ä,à□
A'Sff□[f[^],^a□ufobfNfAfbfv,³,è,½□v—İ'æ,Éžc,Ä,Ä,ç,é□ê□‡,^a, ,è,Ü,·□B

•İ□"fXfgfŠ□[f€,ðžg,Ä,½ftf@fCf<,İ□ê□‡□AÇ»□YÇ©,İ,Ä,ç,é□iExplorer,Ä'É□İ'μ,Ä,Ä,ç
,é□jXfgfŠ□[f€,É'İ,μ,Ä,İ,Ý□uŠ®'S□í□œ□v,^a□s,İ,ê,Ü,·□B"Ä,ÉMacintosh,©,çNTFS,ð—~
p,μ,Ä,ç,é□ê□‡,É'□Ô,^a□K—v,Ä,·□B

MFT,Éžû,Ü,é"İ'İ,İff□[f[^]ftf@fCf<,É'İ,·,é□uŠ®'S□í□œ□v,É,İ'İ%ž,μ,Ä,ç,Ü,¹,ñ□B
Ç[^]ö,İ□AMFT,Éžû,Ü,é□¬,³,Èftf@fCf<,İ□Ä□%,İ□İ□¬žž,É□AMFT,İf~f%□[—
İ'æ,É□İ□¬,³,è,½f~f%□□[Ef□[f[^],^a□í□œÇä,É,àžc,é,½,ß,Ä,·□B□iMFT,İf~f%□[—İ'æ,İ—
{fvf□fof%fo€,Ä,İ'€□İ,μ,Ü,¹,ñ□j

Žb'è"İ,È'İ%ž'İ'u
□¬,³,Èftf@fCf<□i1000fofCf g—ç—ž,Æ□İ,İ,Ä□·,μžx,İ, ,è,Ü,¹,ñ□j,İ□İ□¬žž,É,İ□Aff□[f[^],İ—"ö

,É,Ç,É□ufpfffBf“fO□v—îæ,ð□Ý,¬,Ä MFT,Éff□[f^,ªŠi”[,³,ê,é,ì,ð—h,¢,Ä,-
,¾,¾,¢□B,½,Æ,¡,ì□A200fofCfg,ìfefLfXfgftf@fCf<,È,ç□AÆã,ë,É800ÆÂ,ìfXfy□[fX•¶Žš
,ð'Ç%oÁ,·,é,È,Ç□B



NTFS □iNTftf@fCf<fVfXfef€□j,ìŠT—v

Windows NT/2000/XP ,Ä□ì—p,³,ê,Ä,¢,é NTFS ,ìŠT—v,í□A,±
,ìfwf<fvftf@fCf<,Ä<L□q,Ä,«,é,Ü,ÇŠÈ'P,Ä,í, ,è,Ü,¹,ñ□B
NTFS,ìŠÈ'P,È□Ð%oî,Æ□A□uŠ®'S□í□œ□v,ð□s,□ê□±,É□o,Ä,,é—â'è“_ ,É,Ä,¢,ÄŽáŠ±,ì□à—
¾,ð,µ,Ü,·□B



NTFS ,ì“Á¥

‡@ f□f^□Eff□[f^□i\$MFT□A\$BOOT□A\$AttrDef □c□j,É,æ,éffBfXfN□if{fŠf ...
□[f€□jŠÇ—□
‡A ACL (fAfNfZfX□\$ÆäfŠfXfg□j,É,æ,éAfNfZfX□\$Æä
‡B fWff□[fif<¥ftf@fCf<¥fVfXfef€,É,æ,é□□[f<fofbfN□^—□
‡C RAID 0□ARAID 1 ,ì•W□€fTf|□[fg
‡D ^Ä□+%»»,ì•W□€fTf|□[fg
‡E fXfp□[fX¥ftf@fCf<,ìfTf|□[fg
‡F ftfH□[f<¥fgfÆf%of“fg¥ftf@fCf<fVfXfef€,ìfTf|□[fg□iflvfVf‡f“□j
‡G FAT,æ,è□¬,³,ÉfNf%ofXf^fTfCfY
‡H □¬,³,Éftf@fCf<,ðMFT,ìftfŠ□[fGfŠfA,É“ü,ê,é,±,Æ,ª%oÂ”\
‡I 1,Ä,ìftf@fCf<,Éî,·,é•i□”,ìfXfgfŠ□[f€,ì—~—p□iŽă,ÉService For Macintosh□j
,»,ì'¾,¢,ë,¢,ë□c



f□f^□Eff□[f^

NTFS,Ä,í□Afff□[f^—îæ,¾,¬,Ä,È,□AfffBfXfN□iNTFS,ì□à—¾•¶,Ä,í{fŠf ...□[f€
,ÆÆ¾,□□jŽ©'ì,ìŠÇ—□□î•ñ,àŠÜ,ß□A'S,Ä,ð□uftf@fCf<□v,Æ,µ,Ä^µ,Ä,Ä,¢
,é□B,»,ì'†,Ä□AfffBfXfN,ìŠÇ—
□,É,©,©,í,éftf@fCf<,ð“Á,É□uf□f^¥ff□[f^□v,ÆÆ¾,Ä,Ä,¢,é□B

Iノード	ファイル名	説明
0	\$MFT	マスター・ファイル・テーブル
1	\$MFTMirr	マスター・ファイル・テーブルのコピー（一部分）
2	\$LogFile	トランザクション・ログ
3	\$Volume	ボリューム情報
4	\$AttrDef	属性情報
5	.	ルート・ディレクトリ
6	\$Bitmap	クラスター・マップ情報
7	\$Boot	ボリューム・ブート・セクタのコピー
8	\$BadClus	破損クラスター情報
9	\$Secure	セキュリティ記述子
10	\$UpCase	Unicodeへのファイル名変換情報
11	\$Extend	
12~15		未使用
16~23		未使用
24~		ディレクトリ・データ領域



MFT

f{fŠf...[f€□ã,É'¶□Ý,,:éftf@fCf<,í□A'S,Ä□uf}
 fXf^□[¥ftf@fCf<¥fe□[fuf<□iMFT)□v,É,æ,èfŠfXfgŠÇ—□,³,ê,Ä,¢,é□B
 fwfbf_,É,í□A□Å□%,ìfAfgfŠfrf...
 □[fg,îÊ'u,ÆftfŠ□[fGfŠfA,ì□æ"ª^Ê'u,ì□î•ñ,È,Ç,aŠÜ,Ü,ê,Ä,¢,é□B
 fAfgfŠfrf...□[fg,ìftf@fCf<-¼□Af{fŠf...□[f€-¼□AfZfLf...
 fŠfefB<L□qŽq□Af□[f^,È,Ç,³,Ü,´,Ü,È,à,ì,a'è<³,ê,Ä,¨,è□A•K—v,É%ž,¶,Ä□i•K—
 v,È□",¾,□jŽg,í,é,é□B



fAfgfŠfrf...□[fg,îÊ%°,ì,æ,ª,È,à,ì,a, ,è□AMFT,Ä,í□A\$FILE_NAME□A\$SECURITY_DES
 CRIPter,ì,Ü,Ú□í,É'¶□Ý,µ,Ä,¢,é□B

タイプ	名前
0x10	\$STANDARD_INFORMATION
0x20	\$ATTRIBUTE_LIST
0x30	\$FILE_NAME
0x40	\$OBJECT_ID
0x50	\$SECURITY_DESCRIPTOR
0x60	\$VOLUME_NAME
0x70	\$VOLUME_INFORMATION
0x80	\$DATA
0x90	\$INDEX_ROOT
0xA0	\$INDEX_ALLOCATION
0xB0	\$BITMAP
0xC0	\$REPARSE_POINT
0xD0	\$EA_INFORMATION
0xE0	\$EA
0x100	\$LOGGED_UTILITY_STREAM

ŠefAfgrŠfrf...[fg,ÍA□æ“a,É,Ífwfbf_□iMFT,Ífwfbf_,Æ,Íá,□j,a, ,è□A,»,ìŒã,ÉfAfgr
Šfrf...[fg,²,Æ,É'è< ,³,ê,½ff□[f^,a±,¢,Ä,¢,é□B
ŽQ□—á,Æ,µ,Ä□A\$FILE_NAME fAfgrŠfrf...[fg,ð%°,ÉŽ!,·□B

オフセット	サイズ	説明
---	---	ヘッダ
0x00	8	ファイル・レファレンス
0x08	8	作成日時
0x10	8	更新日時
0x18	8	MFT変更日時
0x20	8	アクセス日時
0x28	8	割り当てサイズ
0x30	8	実サイズ
0x38	4	フラグ(属性)
0x3C	4	EA用データ
0x40	1	ファイル名の長さ
0x41	1	ファイル名ネーム・スペース
0x42~	n	ファイル名(Unicode)

©

ftf@fCf<,ì—á

ŽÀ□Ú,ìftf@fCf<,ìŠi”[,Í□A,±,ê,ç,ì<@□\,ðŽg,Á,Ä%°,ì□},ì,æ,µ,É□s,í,ê,Ä,¢
,é□Bff□[f^fTfCfY,a□¬,³,Èftf@fCf<,ìê□±,Í□A’¼□ÚMFT,ìftfŠ□[fGfŠfA,É\$DATAfAfgr
fŠfrf...[fg,ð□ì,è,»,±,ÉŠi”[,·,é□B□iFAT,©,ç,ì'â,«,È□i•à□j

データがMFT内に収まる時

Header	\$STD_INFO	\$FILE_NAME	\$SECURE	\$DATA(Resident)
--------	------------	-------------	----------	------------------

データがMFT内に収まらない時

Header	\$STD_INFO	\$FILE_NAME	\$SECURE	\$DATA (NonResident) (VCN, LCN, n)リスト
--------	------------	-------------	----------	--

2個にフラグメントしたデータ

データ
VCN1, LCN1, n1

データ
VCN2, LCN2, n2



Š®'S□í□œ,·,é,É, ,½,Á,Ä□A%½,a-â'è,©

MFT"à,Éff□[f^,ažû,Ü,Ä,Ä,¢
,é□ê□±,Ä□A□uŠ®'S□í□œ□v,É,æ,é□ã□',«,"MFTŠO,É□V,µ,¢ff□[f^fAfgfŠf rf ...
□[fg,ðžg,Á,Ä□s,í,ê,½□ê□±□AMFT"à,ìff□[f^,ažc'¶,·,é%Ä"□□,« ,é□B□ifl□[fo□[f%□'□',«
□ž,Y,É,Ä,¢,Ä,ì□Ü□×□Y'è,ð Ver1.36 ,ÄžÄ'•,µ%ðŒ^□j
MFTŠO,É'¶□Y,·,éfffBfŒfNfgfŠ□Eftf@fCf<,É'î,µ,Ä,ì-¼'O•i□X,aŠ®'S,É□s,í,ê,È,¢
%Ä"□□,« ,é□B□i',¢ftf@fCf<-¼,íkÉ—Ížg,í,É,¢,æ,µ,É,·,ê,ì%ñ"ð%Ä"□j

~³□kftf@fCf<□A~□t%»ftf@fCf<□iEFS□j□AfXfp□[fX¥ftf@fCf<,É,Ä,¢
,Ä,í□AfRfs□[É'î,µ,Ä•i□X□i<Æ,ð□s,¢□ACE³ftf@fCf<,ð□Ä,µ,ÄfRfs□[ftf@fCf<,ð'¶±ftf
@fCf<,Æ,·,é,Æ,¢,µ□—□,ªWindows"à",Ä□s,í,ê,¢,é□B,±,ê,í□A<ŒÄ,ÈfGf%□[í□ô,Ä, ,é"½—
È□A'â—È,ìfRfs□[ff□[f^,afffBfXfN"à,ÉŠgžU,µ,Ä,¢,é,±
,Æ,É,È,è□AŠ®'S□í□œ,ð□s,ì,È,¢Œ^ð,Æ,à,È,é□B
,Ä,Ü,è□A□užg—p'†,ìÄ'S□«„Æ□A□Á<ž,ìÄ'S□«„í"Ÿ—w"½,Ä, ,é□v,Æ,¢,ì,é□B
,±,ì□u fRfs□[□v,ð□i,¢,ê,Ä,µ,Ü,µ,±,Æ,É'í□—,·,é,½,β,É,í□A□uffftf%foAPI□v,Æ,¢,µAPI,ð—
—p,µ,Äfn□[fhfffBfXfN,ì"Ä'èfNf%foXf^,ìff□[f^,ð□ã□',« ,·,é,ÆŒ¾,µžè,a ,é,a□A□uAdmi
nistratorŒŒÄ,ªK—v□v,É,ì,Æ□A□u%½"x,à□C□³□i<Æ,ª%Ä,ì,¢,ê,Ä,¢
,éftf@fCf<,É,í□A,·,Ä,ÉfRfs□[ff□[f^,a¶□Y,µ,Ä,¢,é□v,ì,Ä□AŒ»□YŒ©,ì,Ä,¢
,éftf@fCf<,É'î,µ,Ä,ì,Y,ì□^—□,Ä,í□uŠ®'S□í□œ□v,·,é,±,Æ,í□o—^,È,¢□B

,æ,Ä,Ä□A~³□k□A~□t□AfXfp□[fX□Eftf@fCf<,È,Ç,ìfefNfmf□fW,ð—p,¢
,½ftf@fCf<,ð%—p,µ,Ä,¢,éNTFS,É," ,¢,Ä,í□A□u'S<ó,«—
ìæ,É<□'â,Éf_f~□[ftf@fCf<,ð□i,è□Af_f~□[ff□[f^,ð□',«□ž,p□v□^—
□,Æ□A□uMFT,ìó,«—ìæ,ð—,β,é,¾,^,ì'â—
È,ì□—,³,Éf_f~□[ftf@fCf<,ð□i□—,µ□Á<ž,·,é□v,Æ,¢,µ□—□,ð□s,µ,±,Æ,ªÄ'áŒÄ•K—
v,Ä,í,É,¢,¾,è,µ,©□B□iffBfXfN,ìfSMFTfŒfR□[fh,ð%ð□í,µ□A—¢žg—
ÉfffBfXfN,Ä,í□A"ñ□í,É',¢žžŠO,ª,©,©,é□j
,Ä□A,±,±,Ü,Ä,â,Ä,½,Æ,µ,Ä,à□A<†É,ì-â'è,ažc,é□B

Œ»□Y—~p,ª,ê,Ä,¢,éMFT"à,ìftfŠ□[fXfy□[fX,ìžcŠ[ff□[f^□i," ,» ,ç,-
,»,ìMFTfŒfR□[fh,ð'È'Ožg,Ä,Ä,¢
,½ftf@fCf<,ì,à,ì□H□j,í□Af_f~□[ftf@fCf<"™,Ä,í□Ä,ì,È,¢,ÆŒ¾,µ,±,Æ,Ä, ,é□B,±
,è,É,í□Af n□[fhfffBfXfN,ì'SMFTfŒfR□[fh,ð%ð□í,µ□A—¢žg—
pftfŠ□[fGfŠfA,ð'S,Ä□Á<ž,µ,Ä%ñ,é,Æ,¢,µ—c'â,È□i<Æ,ª•K—

v,Å□A,»,ì□ì<Æ'†,ÉOS,^a□ÿŽè,ÉffBfXfN,ÉfAfNfZfX,É□s,©,È,¢,æ,α,É□Af□fbfN,đŠ|
,-,Ä□ì<Æ,·,é,ÆÆ¾,α□A□uOS,ì<@”\,îê•”,Æ,μ,Ä□ì<Æ,·,é,É“™,μ,¢□vfvf□fOf%of€,đ□ì,é•K
—v,^a,,é,ÆÆ¾,α,±,Æ,¾□B

,±,ê,ç,ì□^—□,đ□s,α,½,β,É,Í□A~—□ffBfXfN,đ'¼□Ú^μ,α•K—v,^a,,è,Ü,·□B'Ê□í□ANTÆn—
ñ,ìf□□[fNfXfe□[fVf‡f“,ì—~—p,Íf†□[fUÆÆÀ□ifAfhf~fjfXfgfÆ□[f^ÆÆÀ,Å—
³,¢□j,Å□s,¢,Ü,·,ì,Ä□A~—□ffBfXfN,É'¼□Ú□',«□ž,ρ,±,Æ,^a□o—
^,Ü,¹,ñ□B,Ü,½□AffBfXfN,đêŽŽ“l,Éf□fbfN,·,é•K—v,^a,,è□AftfŠ□[fEfGfAfÆfxf<,Åfo
fO,ì-³,¢Š@'S,È~—□ffBfXfN,Ö,ìfAfNfZfXŠÂ««,đ'ñ<ÿ,·,é,±,Æ,Í□iŽ,,,Æ,μ,Ä,í□j'P%
¿“l,É““i,μ,¢,ì,ÄŽÀ'•,μ,Ü,¹,ñ□B

□%,ß,ÄŽg,α,Æ,« □` fCf“fXfg□[f< □`

,±,lfvf□fOf%of€‚δ□%,ß,ÄŽg,α,Æ,«‚Í□AŽŸ,ì,Q,Â,ì,±,Æ,δ,μ,Ä,¾,³,¢□B



”z•z,³,ê,½fvf□fOf%of€□EfpfbfP□[fW,δ□A“K“-‚ÈftfHf<f_‚ÉfRfs□[‚‚‚é□B
□i□V,½,ÉftfHf<f_‚δ□ì‚é,±,Æ,δ‘E,ß,Ü‚‚□BfAf“fCf“fXfg□[f<‚É•Ö—~‚Ä‚‚□B□j



CompDel.exe,δ□%,ß,ÄŽÀ□s‚‚‚‚é,Æ□AŽ©“®“l‚ÉfCf“fXfg□[f%,ª<N“®‚μ,Ü‚‚□B



ffXfNfgfbfv‚ÉfVf#□[fgfJfbfg,δ□ì‚é



‘Ê□í‚í,n,m

ffXfNfgfbfv‚É□uŠ®‘S□í□œ□v‚lfVf#□[fgfJfbfg,δ□ì‚é□AExplorer‚È,Ç,©,ç‚lfhf%fbf
O□EfAf“fh□Efhf□fbfv‚É,æ‚Ä‚Ä—~p‚Ä,«‚é,æ,α‚É,μ,Ü‚‚□B



%oEfNfŠfbfNf□fjf...□[‚ì□u‘—‚é□v‚ÉfVf#□[fgfJfbfg,δ□ì‚é



‘Ê□í‚í,íOFF

Explorer‚Ä□Aftf@fCf<‚δ‘l‘ðŒã□A□u%oEfNfŠfbfNfv‚μ‚Ä□o‚Ä‚-
‚éfRf“fefLfXfgf□fjf...□[‚ì□u‘—‚é□v‚É“o~^‚μ,Ü‚‚□B



fXf^□[fgf□fjf...□[‚É“o~^‚‚‚é



‘Ê□í‚í,íOFF

fXf^□[fgf□fjf...□[‚ÉfVf#□[fgfJfbfg,δ□ì‚é‚Ü‚‚□B□ik@”\□Ý‘è‚É—~p‚‚‚é‚½‚ß□j



fAf“fCf“fXfg□[f<•û-@ □F fAvfŠfP□[fVf‡f“,l'Ç%Á,Æ□í□œ,É“o~^,·,é

'Ê□í,íOFF

fRf“fgf□□[f<fpflf<,l□ufAvfŠfP□[fVf‡f“,l'Ç%Á,Æ□í□œ□v,©,çfAf“fCf“fXfg□[f<,Å,
«é,æ,ª,É,µ,Ü,·□B



fAf“fCf“fXfg□[f<•û-@ □F fXf^□[fgf□fjf...□[É“o~^

'Ê□í,íON

fXf^□[fgf□fjf...□[ÉfVf‡□[fgfJfbfg,ð□ì,è,Ü,·□B



<Æfo□[fWf‡f“,©,ç,lAfbfvff□[fg

<Æfo□[fWf‡f“,ðfAf“fCf“fXfg□[f<,µ,Ä,©,ç□A-{fvf□fOf%œ,ðfCf“fXfg□[f<,µ,Ä,-
,¾,¾,¢□B

Windows95/98/Me ,ð—~—p,µ,Ä,¢,é□ê□‡,í□AfAbfvff□[fg,l•K—v,í, ,è,Ü,¹,ñ□B□í□í□œ□
—□,lAf<fSfŠfYf€,É.İ%»,Í-³,¢,½,ß□j

Š®'S□í□œ,l•û-@,í□c

fGfNfXfvf□□[f%o,Å□í□œ,µ,½,¢ftf@fCf<(•i□"%oÂ)

,ð'l'ð,µ□A¢Š®'S□í□œ£fAfCfRf“,Éfhf%fbfO□•fhf□fbfv,·,é□B,Ü,½,í□A%oEfNfŠfbf
N¥f□fjf...□[.l¢'—,é£,ðŽÀ□s

Š®'S□í□œ,l•û-@ŠÖ,·,é□Ú□×□î•ñ,í,±,¿,ç,ð,²——,¾,¾,¢□B

,È,“□A•j□”ftf@fCf<,ð'l'ð,µ,Äfhf%fbfO□•fhf□fbfv,µ,½□ê□‡□AfGf%o□[.Æ,È,é,Æ,«,^a, ,
è,Ü,·□B,±,ê,í□ACompDel.exe fvf□fOf%œ,É^ø,«“n,·,±,Æ,l,Å,«éfRf}f“fh•¶Žš—
ñ,É□SÆA,^a, ,é,½,ß,Å,·□B'l'ð,·,éftf@fCf<□”,ðÆ,ç,µ,Ä,à,ª^ê“x,½,ß,µ,Ä,,¾,¾,¢□B □
□Ú□×,ífGf%o□[.Æí□ô,Ö

<@”\□Ý’è

¢Š®‘S□í□œ£,ìfAfCfRf“,ðfNfŠfbfN,μ,Ä<N“(®,·,é,Æ□A<@”\□Ý’è,a,Å,«,Ü,·□B
□u□í□œ•û—@,ì□Ý’è□v

完全削除 機能設定

基本設定 | 表示モード | 詳細設定 1 | 詳細設定 2 | 詳細設定 3

上書き方法 Overwrite

☐ データをヌル値(00h)で上書きする (with NULL)

☒ データをランダム値で上書きする (推奨) (with Random Char)

☐ DOD 5220,22-M < 8-306 Magnetic Disk METHOD D >

5 回 上書き回数 (1から50) (Overwrite Times)

☒ ファイルの日付(作成、更新、参照)を変更してから消去する (推奨)
Change File Timestamp

ファイルサイズの変更 Truncate File Size

☐ ファイルサイズは変更せずに消去する (OFF)

☒ ファイルサイズをゼロにしてから消去する (推奨) (Truncate)

ファイル名の変更 Change Name

☐ ファイル名は変更しない (推奨) (OFF)

☒ ランダム・ファイル名に変更 (Random Name)

☐ ランダム・ファイル名 → Windowsシステムファイル名に変更 (Win Name)

OK キャンセル ヘルプ

☑
□ã□‘,«•û—@
ftf@fCf<,l“à—e,ð,Ç,ì,æ,□
,É“h,è□Å,·,©,ðŽw’è,μ,Ü,·□B□ufkf<‘l,Å□ã□‘,«□v,í,·,x,Äf[f□□i□”Žš,ìf[f□,Å,È,-
□A•¶ŽšfR□[fh,ìf[f□□j,Å□ã□‘,«,μ,Ü,·□B□uf%“f_f€‘l,Å□ã□‘,«□v,í—
□□”,Å□ã□‘,«,μ,Ü,·□B
,Ç,ç,ç,à□Aftf@fCf<,l,·,x,Ä,ì—îˆæ,É‘î,μ,Ä□s,í,ê,Ü,·□B
‘Ê□í,í□uf%“f_f€‘l□v,Å,·□B

☑
□ã□‘,«%ñ□”
ffBfXfN•\—Ê,ìŽ¥<C<L~^,í□A‘O%ñ,ì□í□í□œ,μ,Ä,μ,Ü,¢,½,¢ff□[f^□jŽ¥%»—
îˆæ,aŽáŠ±Žc,Å,Ä,¢,Ü,·,ì,Å□A,P%ñ□ã□‘,«□Á<Ž,μ,½,¾,□,Å,í□,□<”\

,É%œđ□í,đ,³,ê,½□ê□‡,É<L~^,đ'f•Đ"l,É%ñ•œ,Å,«,é□ê□‡,ª, ,è,Ü,·□B,»,ì,½,ß,É,í□Af%of"f_f€l,
Å%½%ñ,©□ã□',«,·,é,±,Æ,Å,í□R,·,é,±,Æ,ª,Å,«,Ü,·□B
ff□[f^—î'æ'S'ì,đ□ã□',«□i□Á<Ž□j,·,é%ñ□",đŽw'è,μ,Ü,·□B□‡□O□'□•{Žd—I□iDOD
5220.22-M□j,É, ,í,¹,Q%ñ,Æ,μ,Ä,¢,Ü,·,ª□A,æ,è□,,¢^À'S□«,ª•K—v,È□ê□‡,É,ì,Ý,±
,ì'l,đ'□,â,μ,Ä,,¾,¾,¾,¢□B

'Ê□í,í2%ñ□B
Ver 1.36beta ,æ,è 5%ñ,đ•W□€,Æ,μ,Ä,¢,Ü,·



ftf@fCf<,ì"ú•t□i□i□¬□A□X□V□AŽQ□Æ□j,đ•ï□X,μ,Ä,©,ç□Á<Ž,·,é

'Ê□í,í,n,m,ÅŽg—p



ftf@fCf<fTfCfY,ì•ï□X

ftf@fCf<fTfCfY,đ□uf[f□□v,Æ,μ,Ä□AfAf□P□[fVf‡f"□Efe□[fuf<,Ö,ìf|
fCf"f^,đf[f□,É,μ,Ü,·□B,Ü,½□Aftf@fCf<□EfTfCfY,ì□,,ª,à—h,¬,Ü,·□B

'Ê□í,í□uf[f□,É,·,é□v,đ'l'đ,μ,Ä,,¾,¾,¾,¢□B



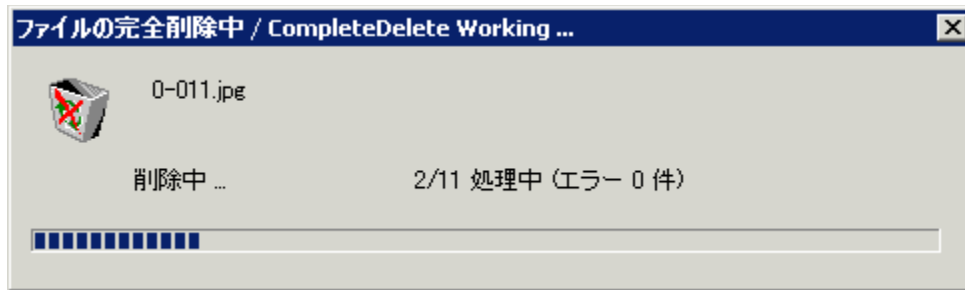
ftf@fCf<-¼,ì•ï□X

ftf@fCf<-¼,í□Af%of"f_f€,É€~è,³,ê,Ü,·□B€»□Ý,ìftf@fCf<-
¼,ì•ïŽŠ□",Æ"¬□",ìf%of"f_f€•ïŽŠ,ì-¼O,É•í□X,³,ê,Ü,·□B
,½,Æ,ì,î□uThis is LFN file.txt□v,í□usHulDulPLPnctJSu.cYS□v,Æftf@fCf<-
¼,đ•ï□X,μ□Aftf@fCf<-¼,ì%œđ□í,đ•s%Å"l,É,μ,Ü,·□B□uWindowsftf@fCf<-¼,ÉŽ—
,¹,é□v,í□A□uThis is LFN
file.txt□v,í□usHulDulPLPnctJSu.cYS□v,Æ•ï□X,μ□A,³,ç,É□uJAVAPRXY.OCX□v,Æ•ï□X,μ,
Ü,·□B
,È,¬□AWindows,ìftf@fCf<fVfXfef€,Å,í□Aftf@fCf<-
¼•ï□X,í□u□V,μ,¢ftf@fCf<fGf"fgfŠ,đ□ì,é□v□"□u<Æftf@fCf<fGf"fgfŠ,đ□í□œ□ï,Ý,É
,·,é□v,Æ,¢,ª□^—□,đ,μ,Ä,¢,é,½,ß□A□uftf@fCf<-¼,ì•ï□X□v,Å,í<Æftf@fCf<-
¼,đŠ@'S,É□Á<Ž,Å,«,Ü,¹,ñ□Bftf@fCf<-
¼,đ□Á<Ž,μ,½,¢□ê□‡,í□A□u,»,ì¹,í□Ý'è□v,ì□uf_f~□[ftf@fCf<í□œ□□Ö,É,æ,é•œŠ~
WŠQ□v,đŽg—p,μ,Ä,,¾,¾,¾,¢□B

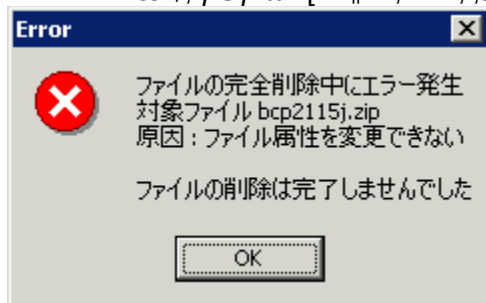
'Ê□í,í,È,μ,Ä,·□B



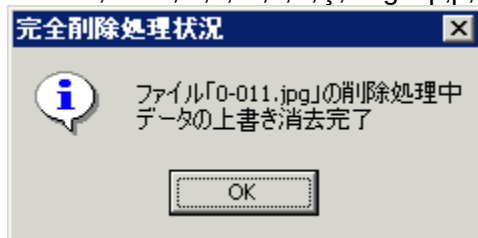
□u•Ž!f,□[fh,ì□Ý'è□v



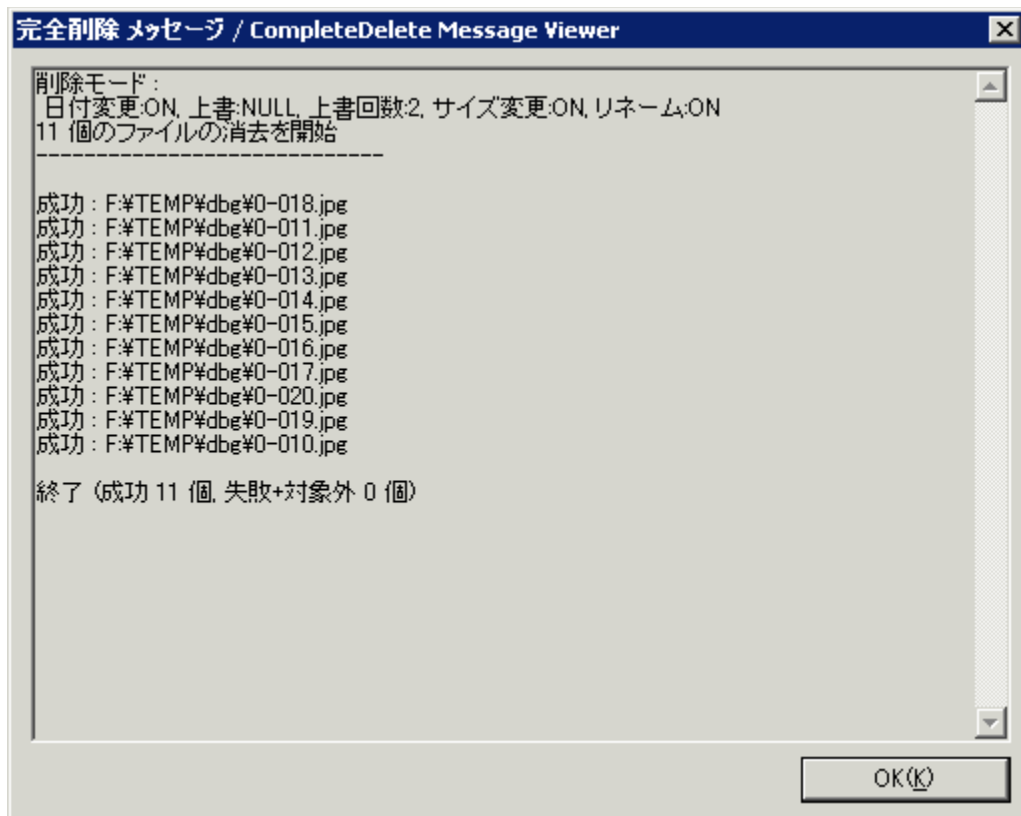
fGf%□[Žž,ì\Ž!,ð,μ,È,¢
□í□œ't,ìfGf%□[□□Žž,ÉŽŸ,ì,æ,ρ,Èf_fCfAf□fO,ð•Ž!,μ,Ü,¹,ñ□B



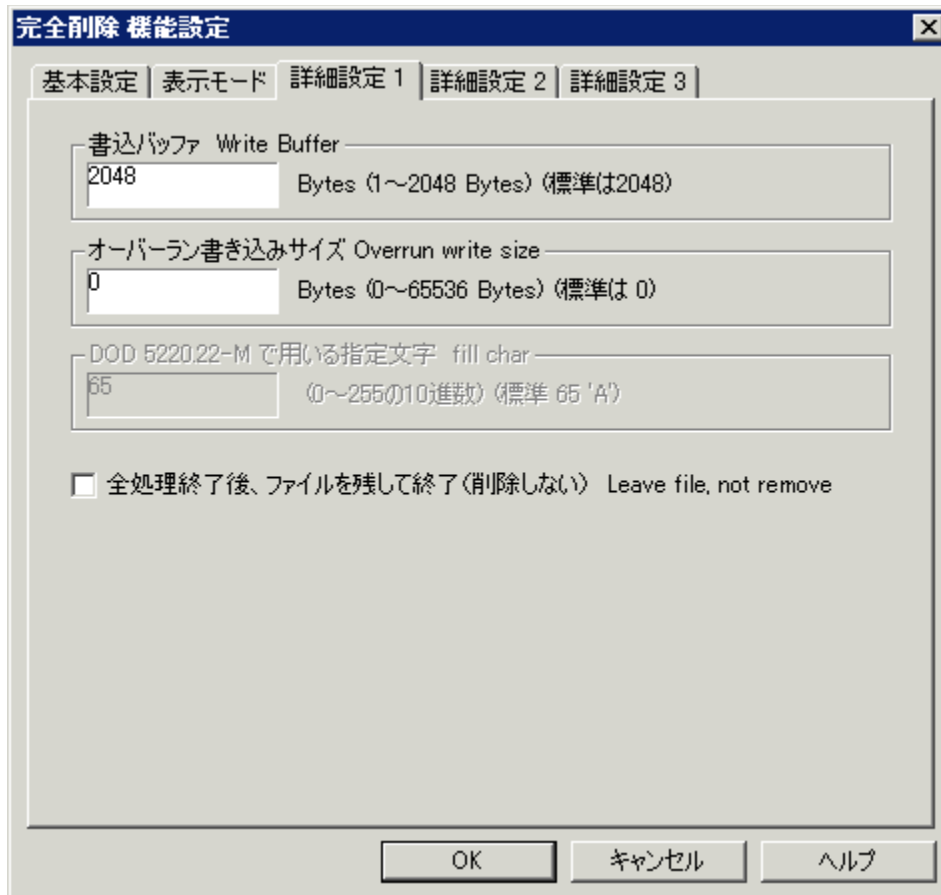
□Á<Ž'iŠK,²,Æ,É^ê'U'âž~,μ□Af_fCfAf□fO,ð•Ž!,·,é
□Á<Ž,ª,Ç,ì,æ,ρ,É□s,í,ê,Ä,¢
,é,©□AŠm"F,·,é,Æ,«,,ì,à,ì,Â,·□B,½,Æ,!,î□A□uf%ff"f_€'l,Â□ã□',«□v,ìftf@fCf<"à—
e,ðŒ©,½,¢,Æ,«,,È,Ç,ÉŽg—p,μ,Ü,·□B



□Ú□×,Èf□fO•Ž!
'S,Ä,ì□^—□Š@—¹Œã□AŽŸ,ì,æ,ρ,Èf□fO%œ—Ê,ð•Ž!,μ,Ü,·□B



□u□Ú□×□Ý'è ,P□v



□',«□ž,Ýf of bftf @
 ,P%ñ,ì□'□ž,Ý€□ì,ÅffBfXfN,É□',«□ž,P□ifVfXfef€f□f,fŠ□ã,ì□j of bftf @,ì'ã,«³,Å,·□B
 'Ê□í,ì— —p,Å,Í,±,ì'l,ð'€□ì,·,é•K—v□«Í, ,è,Ü,¹ñ□B□i□□³,Ê'l,É,·,é,Æ□Aftf @fCf<'S'l,ì□',«□
 ž,Ý,É•K—v,Ê,`,o,hfR□[f<,^{a1}/₂,,È,è□Afvf□fOf%ff€,ì'—“x,^aá%°μ,Ü,·□B□j
 'Ê□í,ì2048f of Cf g

f l□[fo□[f%of“□',«□ž,Ýf Tf Cf Y
 ftf @fCf<,É'Í,·,éŠ@'S□f□œ□i□ã□',«□j□^—□,ª□l—
¹,μ,¹/₂œã,É□Aftf @fCf<,ì'ã,«³,ð'„,Å□',«□ž,Ý,ð□s,¢,Ü,·□B,±,è,É,æ,èff□[f^—
 ì^æ,Æ,μ,Å" FZ³,è,Å,¢,È,¢fNf%ofX¹/₄,ìžc,è•"ª,É'¶□Y,·,é□ì'Ê'O,ìff□[f^,©,à,μ,è,È,¢□j—
 ì^æ,ð□í□œ,·,é,±,Æ,ª□o—^,Ü,·□B
 ,Ê,“□A,m,s,erftf @fCf<fVfXfef€,Å,l,e,s,ÉžÜ,Ü,é□□³,Èftf @fCf<□i—
 ñ,QfL□f of Cf g'ö"x^Ê%°,Æ□l,„,Ä,³/₄,³,¢□j,ì□ê□±,É,Í□A,±,ìf lfvfVf±f“,ðžw'è,·,é,±
 ,Æ,Å,Í,l,e,s,ìžc,è—ì^æ,ð—,ß,é,±,Æ,Í□o—^,Ü,¹,ñ□B□if□[f^—ì^æ,Éff□[f^,ð'Ç,¢
 ,â,é'€□ì,È,É,é,ì,Y,Å,·□j
 ,e,`,sftf @fCf<fVfXfef€,É,“,¢,Ä,Í□A,±,ì'l,ð,PfNf%ofXf^f Tf Cf Y,æ,è'ã,«,,·,é,ÆÆø%Ê^a, ,è
 ,Ü,·□B
 'Ê□í,ì0f of Cf g

‘S□^—□□I—¹Œã□Aftf@fCf<,ðŽc,μ,Ä□I—¹
fffofbfO—p,ìflfvfVf‡f“,Å,·□B
□Å□I□í□œ,ð□s,¢,Ü,¹,ñ□B

□u□Ú□×□Ý’è,Q□v

完全削除 機能設定

基本設定 | 表示モード | 詳細設定 1 | 詳細設定 2 | 詳細設定 3

空き領域の追加削除 Additional Wipe

データ領域に対する攪乱 (target : data area)

☐ 追加削除機能の使用 (Enable additional wipe function)

☒ 対象ファイルと同じボリュームに一時ファイルを作る (at same volume)

☐ テンポラリフォルダに一時ファイルを作る (at temp folder)

20 MBytes (1~100 MBytes) (標準は20 MBytes)

☒ 最終上書き後1回のみ (Only one time after last overwrite process)

フロッピーディスクや遅いメディアではこの機能の設定に注意してください

ダミーファイル削除痕跡による復活妨害 Dummy File Option

ファイル名領域に対する攪乱 (target : file name entry)

☐ 消去後、攪乱用のダミーファイルを作成し、消去する (Dummy File)

☒ 同じフォルダのときは、最後の消去時にのみダミーファイルを作成する

40 個 ダミーファイルの数(1から99、通常40個)

OK キャンセル ヘルプ

<ó,«—ì’æ,ì’Ç%‰Á□í□œ
Š@‘S□í□œí□Ú,ìftf@fCf<,Éî,.,é□^—□,Æ,í•Ê,É□Af_f~□[ftf@fCf<,ð□ì,é,±
,Æ,É,æ,èŒ»□Ýftf@fCf<,ÉŠ,,,è“—,Ä,ç,ê,Ä,¢,È,¢ffBfXfN,ìó,«—ì’æ,ìŠh—□,ð□s,¢,Ü,·□B
,±,ìflfvfVf‡f“,ð~—p,.,é—□—R,í,Q,Â, ,è,Ü,·□B
‡@
flfbfgf□□[fN□ã,ìffBfXfN,É’□Ý,.,éftf@fCf<,ðŠ@‘S□í□œ,μ,¹/₂,¢□ê□‡,È,Ç□AffBfX
fNfLffffbfVf...,ð~³Œø%‰»,.,é,³/₄,_,ì□‘â,Éf_f~□[ftf@fCf<,ð□ì,è,¹/₂,¢□ê□‡□B
‡A Ž©f}fVf“,ì’x%‰,□‘,«□Ž,ÝfLffffbfVf...,É,Ç,ð~³Œø%‰»,μ,¹/₂,¢
¹/₂,ß,É□AffBfXfNfLffffbfVf...,ð~³Œø%‰»,μ,¹/₂,¢□ê□‡□B

’Ê□í,íOFF,ÅŽg—p □iftf□fbfs□[ffBfXfN,È,Ç,ð^μ,μ□ê□‡□j



ON,ÅŽg—p □ifn□[fhffBfXfN“™□,‘¬f□ffBfA,đ̂μ,⊞ē□‡□j



f_f~□[ftf@fCf<□í□œ□□Œ,É,æ,é•œŠ~WŠQ
 ftfHf<f_É‘½□”,ìf_f~□[ftf@fCf<,đ□ì□¬,μ□A□Á<Ž,·,é,±
 ,Æ,É,æ,è□Aftf@fCf<□î•ñ□iftf@fCf<—
 ¼□AfTfCfY□A•Ů“¶□ê□Š□î•ñ,È,Ç□j,ìŽcŠ[,ªŠ®‘S,É□ã□‘,«,³,ê,ÄŽg—p•s%Â”\,É,È,é,±
 ,Æ,đ,Ë,ç,Á,½,à,ì,Ā,·□B



□Á<ŽŒã□AŠh—□—p,ìf_f~□[ftf@fCf<,đ□ì□¬,μ□Á<Ž,·,é
 •W□€,Â,S,OŒÂ,ìf_f~□[ftf@fCf<,đ□ì□¬,μ□A□Á<Ž,μ,Û,·□B



‘Ê□í,í,n,e,e,ÅŽg—p



“¬,¶ftfHf<f_ì,Æ,«,í□A□ÅŒã,ì□Á<ŽŽž,É,ì,Ýf_f~□[ftf@fCf<,đ□ì□¬,·,é
 ‘á¬,Èf□ffBfA□iftf□fbfs□[ffBfXfN,È,Ç,ìŽæ,èŠO,μ,Ā,«,é,à,ì,È,Ç□j,đŽg—p,μ,Ä,¢
 ,é,Æ,«,É,n,m,É,μ,Ä,,¾,³,¢□B□^—□¬“x,ªŒü□ã,μ,Û,·□B



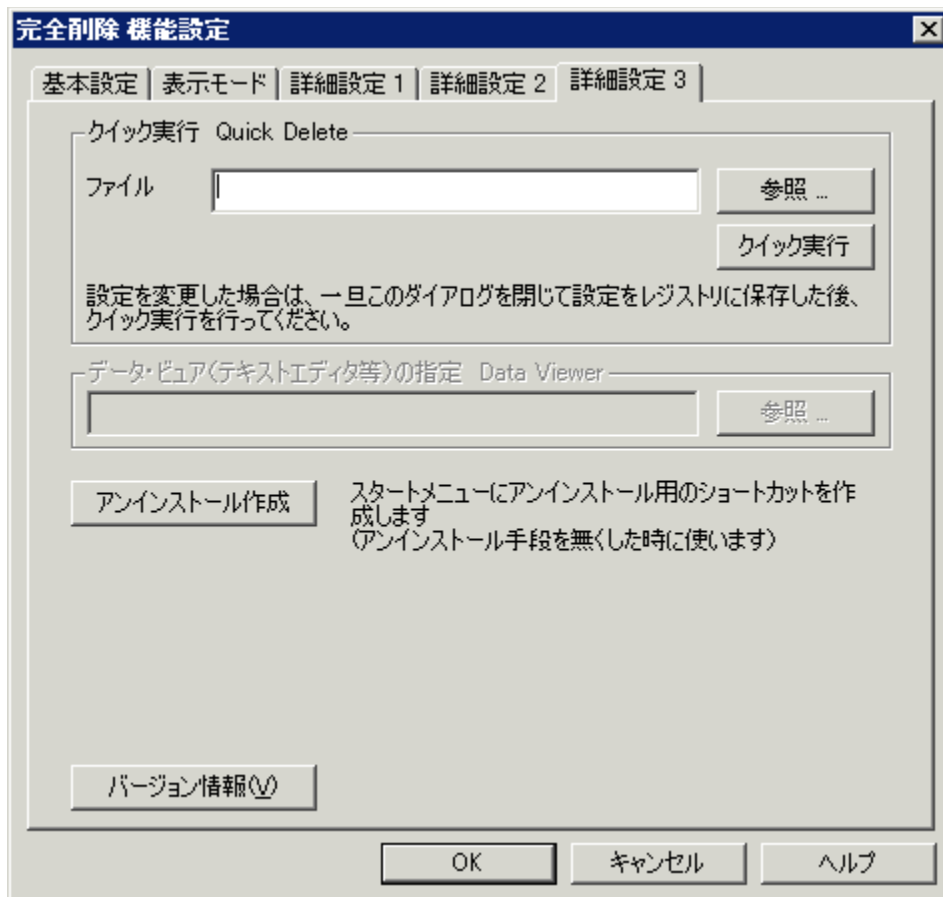
‘Ê□í,í,n,m,ÅŽg—p



f_f~□[ftf@fCf<,ì□”
 □ì□¬,·,éf_f~□[ftf@fCf<,ì□”,đ“ü—í,μ,Û,·□B,»),ìtfHf<f_ÉŽc,Á,Ä,¢,é□í□œ□-
 □Œftf@fCf<□”,ì,Q”{^È□ã,ì'l,đŽw'è,·,é,Æ□AŒø%Ê,ª□ã,ª,è,Û,·□B,È,“□A,k,e,mftf@fCf<—
 ¼,í,Pftf@fCf<,Ā□Ā'á,QfGf“fgfŠŽg,ª,½,β□A□u,Q”{^È□ã,ì'l□v,Æ,μ,Ā,¢,Û,·□B
 ‘Ê□í,í,S,O,,ç,¢,Ā□\ª,¾,ÆŽv,í,ê,Û,·



□u□Ú□×□Ý'è ,R□v



fNfCfbfNŽÀ□s

ftf@fCf<,đ,PŒÂ,,ÂŽw'è,μ,Ä□AŠ@'S□í□œ□^—□,đ□s,¢,Ü,·□B
 □,±,ì□Y'èf_fCfAf□fO,đŠJ,¢,Ä,©,ç•İ□X,μ,½flfvfVf‡f“,Í□AfŒfWfXfgfŠ,É•Ů'¶,³,ê,Ä,¢
 ,É,¢,½,β□A□í□œ□^—□,É,Í"½%of,³,ê,Ü,¹,ñ□B
 flfvfVf‡f“,đ•İ□X,μ,½□ê□‡,Í□A^ê'Uf_fCfAf□fO,đ□I—
 ¹□i,n,j,Â•Â,¶,é□j,μ,Ä,©,ç□A□Ä"xfNfCfbfNŽÀ□s,đ—~—p,μ,Ä,,¾,³,¢□B



fAf“fCf“fXfg□[f<□ì□¬

fXf^□[fgf□fjf...
 □[ÉfAf“fCf“fXfg□[f<,½,β,ìfvf‡□[fgfJfbfg,đ□ì□¬,μ,Ü,·□BfAf“fCf“fXfg□[f<—
 p,ìfvf‡□[fgfJfbfg,đ,É,,μ,½□ê□‡,ÉŽg—p,μ,Ü,·□B

Š®‘S□í□œ,ìŽg,¢•û

ffXfNfgfbfv,ì¢Š®‘S□í□œ£fAfCfRf“,đŽg,¢•û—@

fGfNfXfvf□□[f%„đ<N“®„μ„Ü„·□B

Š®‘S□í□œ„μ„½„¢ftf@fCf<,đfNfŠfbfN„μ„Ä‘l‘đ„μ„Ü„·□B

‘l‘đ,³,ê,½ftf@fCf<,đ□A¢Š®‘S□í□œ£fAfCfRf“,Éfhf%fbfO□•fhf□fbfv„μ„Ü„·□B

%EfNfŠfbfN□Ef□fjf...□[,ì¢‘—,é£,đŽg,¢•û—@

fGfNfXfvf□□[f%„đ<N“®„μ„Ü„·□B

Š®‘S□í□œ„μ„½„¢ftf@fCf<,đfNfŠfbfN„μ„Ä‘l‘đ„μ„Ü„·□B

‘l‘đ,³,ê,½ftf@fCf<,đ□A%EfNfŠfbfN□Ef□fjf...□[,ì¢‘—,é£,É‘—,è„Ü„·□B

fofbNfAfbfv□Eftf@fCf<,Æfef“f|f%ofŠ□Eftf@fCf<,l—Ž,Æ„μ£Š

f□□[fvf□□Ef\ftfg„â•\£vŽŽ□Ef\ftfg„È„Ç„íofbNfAfbfv(—\”ô•ŮŠÇ)ftf@fCf<,âfef“f|f%ofŠ(“êŽŽ“l„ÉŽg—p„·„é)ftf@fCf<,đŽ©“®“l„É□□„é„±„Æ„^a„,è„Ü„·□B„±„ê„ç„ìftf@fCf<,í□í□œ□□„Ÿftf@fCf<,l•s□³•œŠ^„ÉŽg—p,³,ê„é„±„Æ„à„,è„Ü„·„l„Å□A„»„l‘¶□Ÿ„É„í<C„đ„Ä„⁻„Ä„³/₄³„¢□B

fofbNfAfbfv□Eftf@fCf<,đ□□□¬„μ„È„¢„æ„μ„É„μ„æ„μ !
f□□[fvf□„â•\£vŽŽ„lŠÄ««□Ÿ“è„Ä¢fofbNfAfbfv„đ□□„ç„È„¢£
„É„K„,f`fFfbfN„đ“ü„è„é□B„Ç„μ„Ä„àofbNfAfbfv„^a„È„¢„Æ„s^À„È□□„í□A¢Š®‘S□í□œ£
„·„é„Æ„«„É□A•K„,fofbNfAfbfv□Eftf@fCf<,à“ŽŽ„É□í□œ„μ„Ü„μ„â„μ□B
fofbNfAfbfv□Eftf@fCf<,l‘É□í„BAKŠg‘£Žq„lftf@fCf<,Ä„·□B

fef“f|f%ofŠ□Eftf@fCf<,à„±„Ü„ß„É□í□œ„μ„æ„μ !
fef“f|f%ofŠftf@fCf<,É„l2Ží—p„,è□Af□□[fvf□„â•\£vŽŽ„lŽ©“®•Ů¶„l„½„ß„Éff□[f^□Eftf@fCf<,Æ““„¶ftfHf<f_„É□□□¬„³,ê„é„à„l„Æ□A^ê“É“l„È%¼‘z<L%□¬„l„½„ß„Éfef“f|f%ofŠ□EftfHf<f_„É□□□¬„³,ê„é„à„l„É•^a„,ç„ê„Ü„·□B
‘OŽÖ„l□AMicrosoft Word„Ä„l•Ö□W“†„É~\$XXX„DOC„È„Ç„Æ„¢„μ
%B„μftf@fCf<,Ä□□□¬„³,ê„Ü„·□B„±
„é„l•Ö□W“†„lftf@fCf<,»„l„à„l„Ä„·„l„Ä□Af□□[f^ftf@fCf<,lŠ®‘S□í□œ„lŽŽ„É□uf_f~□[ftf@fCf<□í□œ□□Ö„É„æ„é•œŠ~—WŠQ□v„đ•K„,,n„m„É„μ„Ä□í□œ„μ„Ä%^o,³„¢□B
œäžÖ„l□ATMPSÄ««•í□“„ÄŽ!„³,ê„½ftfHf<f_„Ü„½„lC:\Windows\tempftfHf<f_„É•Ů¶„³,ê„Ä„¢„Ü„·□Bfvf□fOf%of£□□—ŽŽ„É„»„l„Ü„ÜŽc„Ä„Ä„¢„é□ê□‡„à„,è„Ü„·„l„Ä□A^èŠú“l„É□í□œ„·„é„©A
UTOEXEC„BAT„É¢DEL *„TMP£„đ“ü„è„é„È„Ç„μ„ÄŽ©“®□í□œ„μ„Ä%^o,³„¢□B
fef“f|f%ofŠ□Eftf@fCf<,l‘É□í„TMPŠg‘£Žq„lftf@fCf<,Ä„·□B

DOS,lfu[fgfAfbfvEfvfZfX,đ'm,Á,Ä,¢,é,í,%ºL,]•ïX,ÅAfef“f|
f%ŧŠEfŧf@fCf<Ž©“®íœ,ì,½,ß,ÉAUTOEXEC.BAT,đ•ïX,Å,«,Ü,·B,È,“ATEMPŠÂ<
«•ï”,ªY’è,³,ê,Ä,¢,È,¢,Æ%¼’è,µ,Ä,¢,Ü,·B,Ü,½AC:\My
Documents\Dummy,É,í”\ŒÂ,ì¬,³,Èf_f~[ŧŧf@fCf<,ª—p^Ó,³,ê,Ä,¢,é,Æ%¼’è,µ,Ä,¢
,Ü,·B

Windows¢f,‘£,đ<N“®,µ,Ü,·B
¢ŧŧf@fCf<£|¢ŠJ,£fŧfjŧf...[,ÅA¢C:\AUTOEXEC.BAT£,đŠJ,«,Ü,·B
ŽŸ,ì3s,đAŧŧf@fCf<,ìÅŒã,É•t,¬%Á,ì,Ü,·B
¢DEL C:\WINDOWS\TEMP*.TMP£
¢COPY C:\MYDOC~1\DUMMY*.TMP C:\WINDOWS\TEMP£
¢DEL C:\WINDOWS\TEMP*.TMP£
ŧŧf@fCf<,đ•Û‘ŧ,µI—¹,µ,Ü,·B



NTFS,É,Â,¢,Ä,ì-â’è“_
±,¿,¢,đ,²—,¾,³,¢B

Žg,ª,ì,ð,â,ß,é □` fAf“fCf“fXfg□[f< □`

fXf^□[fgf□jf...

□[,Ü,½,İfRf“fgf□□[f<fpf|f<,ì□ufAfvfŠfP□[fVf‡f“,)Ç%Á,Æ□í□œ□v,É□ì,ç,ê,½□uŠ
®‘S□í□œfAf“fCf“fXfg□[f<□vf□jf...□[,©,çfAf“fCf“fXfg□[f<,Å,«,Ü,·□B

fAf“fCf“fXfg□[f<□^—□□I—¹Œã□Afvf□fOf%œf€—
{‘ì,“,æ,Ñfwf<fvftf@fCf<,ð□í□œ,μ,Ä,,¾,³,¢□B



Žè“®,ÅfAf“fCf“fXfg□[f<,·,é□ê□‡

ŽŸ,ìfŒfWfXfgfŠ,ð□í□œ,μ,Ü,·

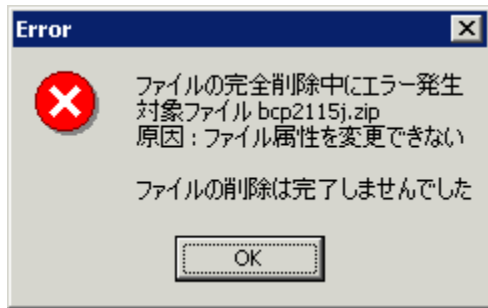
HKCU\Software\hi soft\compdel fL□[,“,æ,Ñ”z%°,É, ,éfL□[□Af□[f^‘S,Ä
HKCU\Software\hi_soft ,ì†,É, ,é compdel ,Æ,¢,ªfXfgfŠf“fO

fAfvfŠfP□[fVf‡f“,)Ç%Á,Æ□í□œ,É“o~^,μ,½□ê□‡

HKCU\Software\Microsoft\Windows\CurrentVersion\Uninstall ,ì†,É, ,é compdel ,Æ,¢
,ªfL□[□iWindows95Œn“□,Å,Í HKLM\... ,ðŒ©,é□j

ffXfNfgfbfv,“,æ,ÑfXf^□[fgf□jf...□[,É“o~^,¾,ê,½fVf‡□[fgfJfbfg,ð□í□œ

□uŠ®‘S□í□œ□v,Ä,ìfGf%□[,Æ‘î□ô



¢,±,ìftf@fCf<,í□í□œ‘î□ÛŠO,Ä,·£

ftfHf<f_,â“ÁŽêftf@fCf<,ð□Á<Ž,μ,æ,¤,Æ,μ,Ü,μ,½□B,±,ê,ç,í‘À‘S,ì,½,ß□í□œ,Ä,«,È,¢,æ,¤,É,μ,Ä,¢,Ü,·□B

□í□œ□^—□‘†,ìfGf%□[,É,íŽŸ,ì,æ,¤,È,à,ì,a, ,è,Ü,·□B

□uftf@fCf<‘®□«,a“¾,ç,ê,È,¢□v
¢ftf@fCf<‘®□«,ð•í□X,Ä,«,È,¢£
¢ftf@fCf<,ðŠJ,_,È,¢£
¢ftf@fCf<,É□‘,«□Ž,ß,È,¢£
¢ftf@fCf<,ì‘,¾,ð□Ø,èŽì,Ä,ç,ê,È,¢£
¢ftf@fCf<—¾,a•ì,ç,ê,È,¢£
¢ftf@fCf<,ì“ú•t,a•í□X,Ä,«,È,¢£
¢ftf@fCf<,ð□í□œ,Ä,«,È,¢£

,±,ê,ç,í□A□í□œ‘î□Ûftf@fCf<,a“¾,ìfvf□fOf%of€,É,æ,Á,ÄŠJ,©,ê,Ä,¢
,é□ê□‡,â□Aftf@fCf<,ìftf<¥fpfX,a‘,·,¬,é(ŠK‘w,ì□[,·,¬,éftfHf<f_,É“ü,Ä,Ä,¢
,é)□ê□‡,É<N,«,Ü,·□B
Æ‘^ö•s—¾,ì□ê□‡,í□A¢<@“\□Ý‘è£
,ì¢•Ž!£□Ý‘è,Ä□A¢□Á<Ž‘iŠK,?,Æ,É‘ê‘U‘âŽ~,μ□Af_fCfAf□fO,ð•Ž!,·,é£,ð,n,m,É,μ,ÄÆ
‘^ö,ð“Æ©,μ,Ä%°¾,¢□B

¢f_f~□[ftf@fCf<,ð□ì□¬,Ä,«,È,¢£
¢f_f~□[ftf@fCf<,ð□í□œ,Ä,«,È,¢£

,±,ê,ç,í□Aftf□fbfs□[¥ffBfXfN,È,Ç,Ä□AŽc,è—e—Ê,ì□,È,,È,Ä,½ffBfXfN,Ä<N,±,é,±,Æ,a,
,è,Ü,·□Bf_f~□[ftf@fCf<,ð□ì□¬,·,é,¾,_,ìftfHf<f_—ìæ,ì—e—Ê,a, ,è,Ü,¹,ñ,ì,Ä□A¢<@“\□Ý‘
è£,ì¢,»,ì‘¾,ì□Ý‘è£,Ä□Af_f~□[¥ftf@fCf<,ð□ì□¬,¾¹,È,¢,æ,¤,É,μ,Ä,,¾¾¾,¢□B



Windows,lfhf%fbfO□•fhf□fbfv,Å—Ž,Æ,·,±,Æ,ì,Å,«,étf@fCf<□",ð%z,!,Ä,¢
,Ü,·□BŽw'è,·,étf@fCf<□",ðÆ,·,ç,μ,Ä%°³,¢□B
,±,lfGf%□[·\Ž!,í□AfGfNfXfvf□□[f%,ª□s,Ä,Ä,¢
,é,à,ì,Ä□A,Q,T,T•¶Žš,ð%z,!,½^ø□",ð,í,½,¹,È,¢□ê□‡,È,Ç,É□o,Ü,·□B
□i,±,ì-â'è,ÉŠÖ,μ,Ä,í□AExplorer'ª,ì□§ÆÄ,Ä,·,ì,Ä□A%ðÆ^•s%Ä"\,Ä,·□j

,,Æ,^a,«



,Ë,°□AŠ®‘S□í□œ,©

,±,ìfvf□fOf%œ,í□A, ,éˆË—Š,©,çŽn,Ü,è,Ü,μ,½□B
□u”j%ó,³,ê,½fn□[fhffBfXfN,©,ç,Ä,³,|<@-§ff□[f^,ðŽæ,è□o,¹,é,Ë,ç□Af}
fVf“,ÉfZfbfg,³,ê,Ä,ç,éfn□[fhffBfXfN,©,ç□ÄŽ,³,ê,½ff□[f^,ðŽæ,è□o,.,ì—eˆÖ,»,α,¾□B
ˆÄ□†%»f\ftfg,ðŽg,Á,Ä,ç
,é,ì,¾,^a□AˆÄ□†%»‘O,ìftf@fCf<,í‘P,É□í□œ,μ,Ä,é,¾,¯,¾,^aâ□ä•v,©□H□v
□uŠ®‘S,É□í□œ,.,é,Æ,ç,Á,Ä,à□A,Ç,ì,æ,α,É□í□œ,μ,Ä,ç
,é,ì,©“r†‘iŠK,àŠm”F,μ,½,ç□BfNf%œfCfAf“fg,É‘í,μ,Ä□à-¾,^a,Ä,©,È,ç,æ,α,Ä,í□ç,é□B□v

fE□`f“□B<ì,ì□í□œftf@fCf<•œŠˆ□j,ífm□[fgf“□Ef†□[fefBfŠfefB□[È,ÇfŠfe□[f<”Ä,
a”ì””””³,ê,Ä,ç,é,^a□A<@-§•ÜËì,ìfŠfe□[f<”Ä,í,Ë,³,»,α
,¾□B,©,Ä,Ä□A,c,n,rfo□[fWf†f“,Ä“¶□Y,μ,Ä,ç,½,^a□A,v,%œ,Ž,,,,□,—
“,fo□[fWf†f“,íœ©,©,¯,É,ç□B,©,Æ,ç,Á,Ä□A‘â<à,ð,ì,½,ç,Äfì□[f_□[□Efvf□fOf%œ
,ð,.,é,Ä,à,è,ì,Ë,ç,μ,ç□B,»,ê,Ë,ç□A“ú,²,ë,“□ç~b,É,Ë,Ä,Ä,ç,é,±
,Æ,¾,μ□AŠÈ‘P,Ë,à,ì,ð□ì,Á,Ä,Ý,æ,α□B

,»,ñ,Ë,±,Æ,Ä□AŠ®‘S□í□œ□i,b,□,□,□,œ,...,”,...,c,...,œ,...,”,...□j,ð□ì,Á,½,ì,Ä,μ,½□B,¹,Ä,©,-
,Ë,ç□Af†□[fU□[□EfCf“f^□[ftfF□[fX,àŽg,ç,â,.,-
,μ,ÄftfŠ□[fEfGfA□[É,μ,Ä,μ,Ü,“,α□B,Æ,ç,α-
ó,Ä□AftfŠ□[fEfGfA”Ä,^aŠ®□¬,μ,Ü,μ,½□B”¼<Æ-±—p,É□ì,Á,Ä,ç
,Ü,.,ì,Ä□AŽg,ç□YŽè,í□g□d,ç□h,©,à‘m,ê,Ü,¹,ñ,^a□A,³,Ü,‘,Ü,Ë—v<□,É“š,ì,ç,ê,é,æ,α-Ü,ç
,Ä,ì,ç□Yè□€-Ü,ð‘½,,μ,Ä, ,è,Ü,·□B

,Ë,“□A,±,ìfvf□fOf%œ
,ì,»,ìŽž,É□ì□¬,μ,½□u□í□œfVfXfef€□v,ìˆ•”,¾,¯,ðŽæ,è□o,μ,½,à,ì,Ä□A,»,ì‘¼,ìfc□[f<—
p,íˆ•”Ë,É□o,¹,éŽg,ç□YŽè,É,Ë,Ä,Ä,ç,É,ç,ì,Ä□A□i%ñ,íœöŠJ,μ,Ë,ç,±,Æ,É,Ë,è,Ü,μ,½□B,»,ì,α
,ç□A%œÉ,ðœ©,Ä,¯,ÄœöŠJ,.,é,æ,α,É-³Ë,Ë“w—í,ð,μ,æ,α,ÆŽv,ç,Ü,·□B



•Ö□W—š—ð

f□□[fWf†f“1.0,©,ç1.1,Ö,ì•ì□X“
f†□[fU□[fCf“f^□[ftfF□[fX,íœ©‘¼,μ
fwf<fvftf@fCf<,ì□ì□¬
fVf†□[fgfJfbfg□ì□¬—p,ìfCf“fXfg□[f<¥f{f^f“,ì‘Ç%Á
ˆÄ‘S,ì,½,βftfHf<f_¥fTf|□[fg,ì‘âŽ~
•Žì,ìfofO¥ftfBfbfNfX

f□□[fWf†f“1.1,©,ç1.2,Ö,ì•ì□X“_ □i2002/04/01□j
Windows NT/2000/XP‘î%ž□ifXfy□[fX,ðŠÜ,pftfpfX-¼,ìfTf|□[fg□j
fCf“fXfg□[f<□EfAf“fCf“fXfg□[f<•ûŽ®,ì•ì□X
%pœË,ìfŠf\□[fX,ð‘Ç%Á

f□□[fWf†f“1.2,©,ç1.3,Ö,ì•ì□X“_ □i2002/05/07□j
fZfLf...fŠfefB‘í□«œü□ã

f o [f W f ‡ f “ 1.3, ©, ç 1.36 beta, Ö, Ì, Ì X “ _ i 2002/11/20 j
NTFS, Ì MFT “ à, É Ž ù, Ü, é f t f @ f C f ‹, Ì i œ (f ~ f % [MFT, Í – ¢ î % ž)
' x % „, □, ‹, ‹ ž, Ý □ A f f B f X f N f L f f b f V f …, É Í, ·, é Ž b' è î % ž □ i f _ f ~ □ [f t f @ f C f ‹ □, ‹, ‹ ž, Ý □
□ Å □ i □ i œ, µ, Ê, ¢ f l f v f V f ‡ f “, Ì' Ç % Å
f t f @ f C f ‹ f o f b f t f @ — Ê, Ì' ² □ ® % Å

—'è

NTFS, Ì' x % „, □, ‹, ‹ ž, Ý í □ ô
DOD 5220.22-M 'î % ž
f t f H f ‹ f _ , ð □ i □ œ ' í □ Ů, Æ, ·, é
f f B f X f N, Ì' S ó, ‹ — Ì æ, Ì □ i □ œ
Š ® ' S □ i □ œ f V f Š □ [f Y, Æ, µ, Ä □ A ‹ N “ ® Ž Ž □ A f V f f f b f g f _ f E f “ Ž Ž, É Ž © “ ® “ Í, É □ i □ œ f t f @ f C f ‹
• œ Š ~ W Š Q [' u, ð, Æ, é f v f □ f O f % f € , ð • t ® , ³, ¹, é □ B



Ž Q □ I □ F ‹ @ — Š Ž — □ € , Ì “ ü, Á, ½ f f B f X f N, ð ” j Š ü, ·, é, É, Í

f t f □ f b f s □ [□ E f f B f X f N
f t f H □ [f } f b f g, µ □ A, ², Ý f t f @ f C f ‹, ð f f □ [f ^ — Ì æ, ¢, Á, Ì, ¢
, Ü, Å □, ‹, ‹ ž, ñ, Å, ©, ç □ A f f B f X f N, Ì Ž ‹ C “ Ő, ð Ž æ, è □ o, µ □ A, Í, ³, Ý, Å □ Ø, è □ □, ñ, Å, ©, ç □ ^ • a, ·, é □ B
, b, c □, q, È, Ç, Ì' Ç ‹ L Æ ^ Æ ð f f B f X f N
f J f b f ^ □ [□ E f i f C f t, Å □ Ø, è □ □, ñ, Å, ©, ç □ ^ • a, ·, é □ B
, b, c □, q, v □ A, Ì, n □ A, c, u, c □, q, ` , Ì, È, Ç, Ì Æ ð f f B f X f N
f t f H □ [f } f b f g, µ □ A □ i Ž Ž Š Ő “ Í, É ‹ —
, ¹, Ì, ², Ý f t f @ f C f ‹, ð □, ‹, ‹ ž, ñ, Å □ j □ A f J f b f ^ □ [□ E f i f C f t, Å □ Ø, è □ □, ñ, Å, ©, ç □ ^ • a, ·, é □ B
f n □ [f h f f B f X f N
f t f H □ [f } f b f g, µ □ A □ i Ž Ž Š Ő “ Í, É ‹ —
, ¹, Ì, ², Ý f t f @ f C f ‹, ð □, ‹, ‹ ž, ñ, Å □ j f n □ [f h f f B f X f N, ð • a % ð, µ □ A f f B f X f N, Ì Ž ‹ C ‹ L ^ — Ê, É ' å —
Ê, Ì □ □, ð, Å, —, Å, ©, ç □ ^ • a, ·, é □ B
□ i, ±, Ì Ž Ž □ A □ » “ S, ð Š |, —, Ä f f B f X f N, ð % ñ “], ³, ¹, é, Ì, a, æ, ³, » , µ, ¾, Æ, Ì f A f C f f A, à, ·, é □ j

f v f □, Í, Ç, µ, ·, é, © □ H
□ ê — å % Æ, Æ Ž © “ C, ·, é • Ů, É Ž f, Á, ½, ç □ A Æ ð f f B f X f N, Í □ ê — p, Ì □ Ů ' f ‹ @ □ E — n ' f ‹ @ , a, ·, é, » , µ
, ¾ B f n □ [f h f f B f X f N, Í □ A Š J • ú, µ — ð • i □ ^ — □, ·, é, » , µ, ¾ □ B



Windows, Ì ‹ @ — Š • Ů Æ Ì, É, Å, ¢, Ä, “, à, µ, ±, Æ

, ±, Ì f v f □ f O f % f € , ð “ • \, µ, ½ “ — Ž Ž, ©, ç □ A Š u □ ¢, Ì Š ‘ , a, ·, è, Ü, · □ B
“ — Ž Ž, Í Windows 98 SE, Ì Ž Ž ' ä, Å □ A, à, Á, Ì, ç FAT , a — p, ¢, ç, è, Ä, ¢, Ü, µ, ½, a □ A Æ » □ Ý, Å, Í Windows
2000/XP, Ì Ž Ž ' ä, Å NTFS, à — p, ¢, ç, è, Ä, ¢, Ü, · □ B

, n, r f Æ f x f ‹, Ä f t f @ f C f ‹, Ì Ä □ † % » , â f A f N f Z f X □ Š Æ ä, a □ o — ^, é, æ, µ, É, È, Á, Ä, ¢, Ü, · □ B

, µ, ©, µ, È, a, ç □ A □ u □ ê — å % Æ □ v, Ì % ð □ Í, ð Ž Ó, —, è, Ì □ A Windows 2000/XP f Æ f x f ‹, Ì ‹ @ — Š • Ů Ž □ f |
f Š f V □ [Ä, Í, Ü, Á, ½, • s' ‹, Å, · □ B

^ Ä □ † % » □ “ % ð, —, È, ¢ ^ Ä □ †, Í, È, ¢ □ I

fAfNfZfX□§Œä □" fffBfXfN,»,ì,à,ì,ì%ð□í,É,í—³h"ö □l

,â,í,è□AŠ®'S□í□œfc□[f<,í•K—v,Å,·□B

<ß□ □AŽs"ì,ì□í□œfc□[f<,à□o,Ä,«,Ü,μ,½,^a□A—{"—,ÉŠ®'S,Èff□[f^,ì□í□œ,^a□o—^,Ä,¢,é,©<^—
â,ì□»•i,â'½,¢,ì,^aŽÀ□î,Å,í,È,¢,Å,μ,â,¤,©□B

Š®'S,Èff□[f^□í□œ,É,í□A—c'â,ÈŽžŠÔ,^a,©,©,è,Ü,·□B

Windows ,ìfVfXfef€

,í□Aftf@fCf<,ìfAfNfZfX'—"xŒü□ã,â□AfGf%□[ï□«Œü□ã,ì,½,ß□Aff□[f^ftf@fCf<,ìf

Rfs□[,âf~f%□[□ì□¬,μ,½,è□AffBfXfN,ð'O,©,ç□‡"Ô,Å,È,□Af%of"f_f€

,É□',«□ž,ñ,Å□s,Á,½,è,μ,Ä,¢,Ü,·□B,±,ê,ç,É'î□R,·,é,É,í□A,â,í,èffBfXfN'S'ì,ì□í□œ,^a•K—

v,Å,í,ÆŽv,¢,Ü,·□B

,»,±,Ü,Å,·,é•K—v,ì,È,¢,Æ,«,É□A,±,ì□uŠ®'S□í□œ□vf□[f<,È,Ç,ìftfŠ□[fEfGfA,ðŽg,¤,ì,í,¢

,©,^a,Å,μ,â,¤,©□B

□u□,μ,Å,à%ð□íŽÒ,ì<ē~J,ð'□,â,μ,Ä,â,é□v'ö"x,ì,à,ì,©,à,μ,ê,Ü,¹,ñ,^a□A%½,à,μ,È,¢

,æ,è,í,í,é,©,É,Ü,μ,^¾,ÆŽv,¢,Ü,·□B

UNIVERSAL LANGUAGE (ENGLISH RESOURCES)

This program is Universal Language Version .

If You use NON-JAPANESE Windows, you can see English dialog messages.

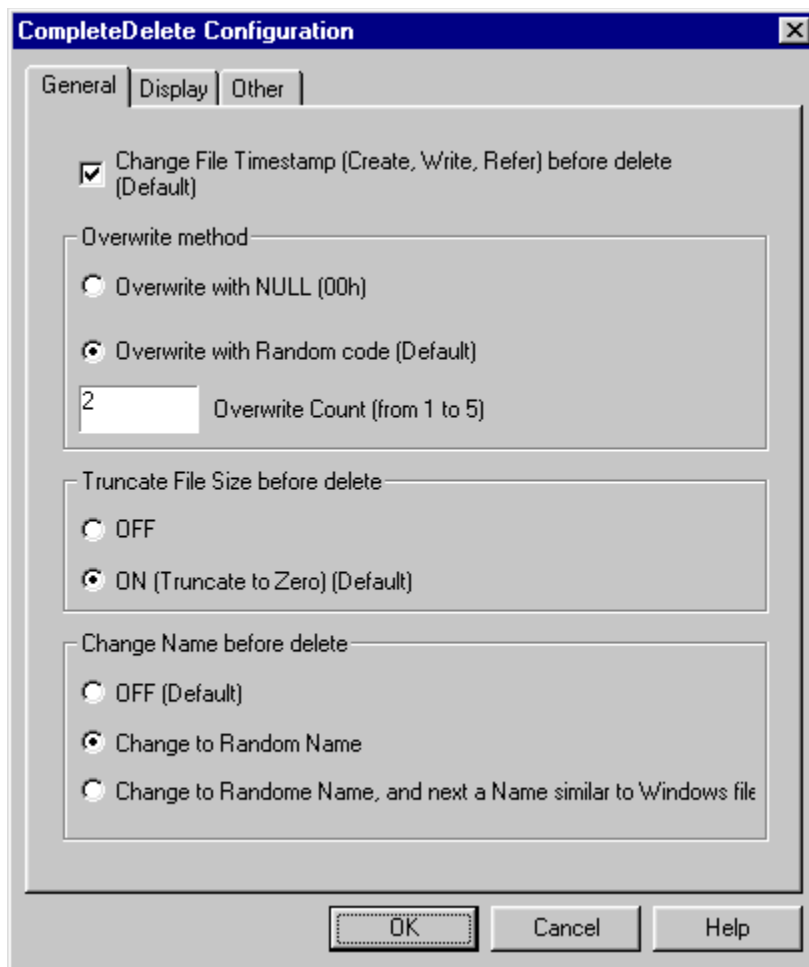
But, Help file is not written in English, sorry.

,±,ìfvf□fOf%of€,í□Af†fjfo□[fTf<Œ¾Œê”Å,Å,·□B

“ú—{Œê`ÈŠO,ì Windows

,ì□ê□‡□AŽ©“®“l,É%opŒê,ìf_CfAf□fOf{fbfNfX,a,Žl,³,ê,Ü,·□B

,½,¾,μ□Afwf<fvftf@fCf<,í“ú—{Œê”Å,ì,Ý,Å,·□B



Žg—p<—‘ø□đŒ□

,±,lfvf□fOf%œ,ÆfhfLf...f□f“fg,đftfŠ□[fEfGfA□[,Æ,μ□A,·,x,Ä,ì~□ìŒ,Í□ìŽÒ,Â,éˆä□ăŽ
Œv,É‘®,μ,Ü,·□B
~□ìŽÒ,Í,±,lfvf□fOf%œy,ÑfhfLf...f□f“fg,ÉŠÖ,·,é,¢,©,È,é•Ů□Ø,à□s,¢,Ü,¹,ñ□B,±
,lfvf□fOf%œ,ìŽg—p,Í,·,x,ÄŽg—pŽÒ,ì□Ó”C,É,·,¢,Ä□s,Ä,Ä%^{0,3},¢□B
—{□»•i,ì“®□ì□ì□í“®□ì□AˆŮ□í“®□ì□j,É,æ,Ä,Ä”í,é,·,x,Ä,ìŒ<%œ,É,Ä,¢,Ä,ì“S□Ó”C,Í□A—
{f\ftfg,ìŽg—pŽÒ,É,·,è,Ü,·□B
,±,lfvf□fOf%œ,lfTf|□[fg,Í~□ìŽÒˆŋ“dŽqf□□[f<,đŽg—p,μ,Ä□s,¢,Ü,·,^a□A~□ìŽÒ,^afTf|
□[fg,đ□s,¤,ì,lf{f%œ“fefBfA,Â,·,Ä,Ä<—±□E□Ó—±,Ä,Í,·,è,Ü,¹,ñ□B
f\fbfgf□□[fN,đˆˆSúSÔ—Žç,É,·,é,±,Æ,à,·,è,Ü,·,ì,Ä□AŽ©“®“l,Éf□□[f<,^a□Á<Ž,³,è,Ä,¢,é%œˆ“”□«„à,
è,Ü,·,ì,Ä,^{2ˆ}□ˆÓ%^{0,3},¢□B

□| ftfŠ□[f□□[f<,©,ç”□M,³,ê,½f□□[f<,Í□A—³Ž<,μ,Ü,·□B ,g,s,l,kf□□[f<,â“Y•tftf@fCf<,à—
³Ž<,μ□AŠY—f†□[fU,©,ç,lf□□[f<,Q“x,ÆŽó□M,Ü,¹,ñ□B,^{2ˆ}□ˆÓ,,¾,³,¢□B
□| fvf□fOf%œ,ÉŠÖ,·,é—â,¢□‡,í,¹•û—@,Í□A%⁰<L,lfz□[fœfy□[fW,lfKfCfhf%œfCf“,đŽç,Á,Ä,-
,¾,³,¢□BfKfCfhf%œfCf“,đŽç,ç,È,¢—â,¢□‡,í,^{1“}™,Í—³Ž<,μ,Ü,·□B

,±,lfvf□fOf%œ,đ□‘□Đ“™,ÉŒf□Ú,μ,½,è□A”ì”,,,μ,æ,¤,Æ,·,é‘S,Ä,ì•û,Ö

~□ìŽÒ,É,æ,é<—%œ—³,μ,É,±,lfvf□fOf%œ,ÆfhfLf...f□f“fg,đ”ì”,,,·,é,±,Æ,Í□o—ˆ,Ü,¹,ñ□B
,½,¾,μ□A—³—ç\ftfg,Æ,μ,Ä”z•z,·,é□ê□‡,lfBfXfN—ç<à,â—X‘——ç“™□A□Á‘áŒÄ,ìˆ%œ
ç,ìŽóŽó,đ”⁰,Á,Ä,à,©,Ü,¢,Ü,¹,ñ□B,Ü,½□AŽGŽ□,È,Ç,ì”ì•E•“,É•t“®,^{3,1},é,Æ,«„à,±,è,É□€,ŋ,Ü,·□B

<—ø,ì•ÔŽ—,^{a—3},¢□ê□‡,Í□A□u•s<—%œ,Ä,Ä,·,é□v,Æ%œđŽß,·,é,à,ì,Æ,μ,Ü,·□B

,¢,©,È,é□ê□‡,Ä,à□A,±,lfw<fvftf@fCf<,É<L□q,³,è,Ä,¢
,éˆÈ□ă,ì□ìŽÒ,ìŒÄ□ì□î•ñ□if□□[f<fAfhfŒfX“™□j,đŽGŽ□“™,ÉŒf□Ú,μ,½,è□AŒöŠJ,μ,½,è,μ,È,
¢,Ä,,¾,³,¢□B

□| Œf□Ú□E”ì”,,<—ø,đ<□,ß,é□ê□‡,Í□AŠé<Æfhf□fCf“,©,ç,ì”□Mf□□[f<,Ä,·,é,±
,Æ,đ□đŒ□,Æ,μ,Ü,·□B,Ü,½□AŠé<Æ,ì□M—
Š□«„aŠm”F,Ä,«„éŽè”i□ifz□[fœfy□[fW“™□j,lfAfhfŒfX,đ<L,μ,Ä,,¾,³,¢□B

□yf†□[fU□[□EfTf|□[fg~A—□□æ□z

“dŽqf□□[f<

%⁰<L,lfz□[fœfy□[fW,Äf□□[f<fAfhfŒfX,đŒöŠJ,μ,Ä,¢,Ü,·□B

□ifEfCf<fXf□□[f<ˆ□ô,ì,½,ß,ìŽ©%œqŽè”i,É,^{2ˆ}!—ÍŠè,¢,Ü,·□j

fz□[fœfy□[fW

<http://inoue-h.connect.to/>

<http://www.vector.co.jp/authors/VA001911/index.html>

<http://www.ne.jp/asahi/oasis/inoue-h/index.html>

□ă<L,lfAfhfŒfX,^a□Á—Ä,μ,Ä,¢,é□ê□‡□AŒŸ□đfGf“fWf“,Ä□uˆă□ă”ŽŒv□v,ÄŒŸ□đ,μ,Ä,-
,¾,³,¢□B

FATftf@fCf<fVfXfef€

File Allocation Table ,đŽg—p,μ,½ftf@fCf<fVfXfef€,Å□AMS-

DOS□AWindows95□AWindows98,İ•W□€

,ìftf@fCf<fVfXfef€□Bftf□fbfs□[□EfffBfXfN□Afn□[fh□EfffBfXfN□A,l,n,È,Ç,±

,ìftf@fCf<fVfXfef€,đ—~—p,μ,Ä,¢

,é□BFAT12□AFAT16□AFAT32,ÍfAf□fP□[fVf‡f“□Efe□[fuf<,îê,Â,ìf|

fCf“f^,ìfrfbfg□”,đ, ,ç,í,μ,Ä,“,è□AŒ»□ÝFAT16□AFAT32,ªŽă,ÉŽg—p,³,ê,Ä,¢,é□B

□Ú□×,Í,±,¿,ç

NTFS (NT *ftf@fCf<fVfXfef€*)

Windows NT/2000/XP ,Å•W□€—~—p,³,ê,¢,Ä,éftf@fCf<fVfXfef€

,Å□AFAT,É"ä,×□Aff□[f^"]j'¹,É'î,·,é^À'S□«□AfAfNfZfX□§Œä¥~Ã□†%»»“™,É,æ,é"é“½□

«□Aftf@fCf<fVfXfef€Ž©'ì,ì'á,¢,É,æ,éŒø—|“l,ÈffBfXfNŠÇ—□,È,Ç,ì"Á'¥,^a, ,é□B

,»,"½—Ê□AŠ®'S□í□œ,μ,Ã,ç,¢ftf@fCf<fVfXfef€,Å,à, ,é□B

□Ú□×,Í,±,¿,ç

•i□"l'đ,·,é□ê□‡,Í□ACtrlfL□[,đ%Ÿ,μ,½,Ü,Ü,É,μ,Ä•i□"ftf@fCf<,đ'l'đ,·,é,©□AShiftfL□[,đ
%Ÿ,μ,½,Ü,Ü,É,μ,Äftf@fCf<,lŽw'è"Í^Í,l'[,đ'l'đ,μ,Ü,·□B•i□"ftf@fCf<'l'đ,l□Ú,μ,¢•û–
@,ÍWindowsfwf<fv,đ,²——,,³/₄,³,¢□B

f h f % f b f O □ • f h f □ f b f v , Æ , Í □ A ' I ' ð , ³ , ê , Ä , ¢ , é f t f @ f C f < , ì □ ã , Å f }
f E f X , ì □ ¶ f { f ^ f “ , ð % ÿ , µ □ A □ ¶ f { f ^ f “ , ð % ÿ , µ , ¹/₂ , Ü , Ü f } f E f X , ì – ã ó , ð – Ú “ I ' n , Å , , é ¢ Š ® ‘ S □ í □ œ
£ f A f C f R f “ , ì □ ã , Ü , Å Ž □ , Á , Ä , ä , « □ A , ± , ± , Å □ ¶ f { f ^ f “ , ð – £ , · , ± , Æ , ð £ ³/₄ , ¢ , Ü , · □ B
f h f % f b f O , Æ , Í Ž □ , ç □ ã , ° , Ä % ^ , Ô , ± , Æ , Å □ A f }
f E f X □ E f { f ^ f “ , ð % ÿ , µ , ¹/₂ , Ü , Ü f t f @ f C f < , ð % æ – Ê □ ã , Å ^ Ú “ ® , ³ , ¹ , é , ± , Æ , ð ^ Ó –
i , µ , Ü , · □ B f h f □ f b f v , Æ , Í Ž □ , Á , Ä , ¢ , ¹/₂ f t f @ f C f < , ð – £ , µ , Ä – Ž , Æ , · , ± , Æ , ð ^ Ó – i , µ , Ü , · □ B

(f}fEfX,ì%Ef{f^f“,ìfNfŠfbfN,Å□o,Ä,,éf□fjf...□[,ðfRf“fefLfXfg□Ef□fjf...□[,Æ,¢
,¢,Ü,·□B,±,ì't,ì¢'—,éEf□fjf...□[,Í□AWindows95Çn“□,ì□ê□‡ C:
\Windows\SendTo,É, ,éftf@fCf<,^a•\Ž!,³,ê,Ä,¢,Ü,·□B¢Š®‘S□í□œ£^ÈŠO,ìfvf□fOf%of€
,à,±,±,ÉfVf‡□[fgfJfbfg,ð□ì,Á,Ä,“,±,Æ,Å□AfRf“fsf...□[f^□[,ìŽg,¢□ŸŽè,ðŒü□ã,³,¹,é,±
,Æ,à,Å,«,Ü,·□B)

ftfŠ[fEfGfA[,đ,í c
—¿<à,đŽx•¥,±,±,Æ,È,,·,×,Ä,ì<@”\,đŽg—p,Å,«,é\ftfgfEfGfA,ÅAŽg—p—
¿,í’¥Žû,μ,Û,¹,ñB
□»•i,î•Û□Ø,í,¢,¹/₂,μ,Ä,“,è,Û,¹,ñBf†□[fU□[fTf|□[fg,íiŽÒ,ìD^Ó,Å□s,Á,Ä,“,è□A□Ó—±
,Ä,í, ,è,Û,¹,ñB

