



1.31 - Copyright © 1993-1994 Axis Unternehmensberatung GmbH - Johanniterstraße 16 - D-48565 Steinfurt

## Überreicht durch:

(Unter diesem Punkt könnte Ihre Werbung stehen!)

[Axis Unternehmensberatung GmbH](#)

[Liefer- und Geschäftsbedingungen](#)

## Inhalt

[Systemvoraussetzungen](#)

[Leistungsmerkmale](#)

[Installation](#)

[Bedienung](#)

[Die Set-Dialogbox](#)

[Windows-Systemsteuerung](#)

[Funktionsweise](#)

[Fehlermeldungen](#)

[Lizenzbedingungen](#)



## **Unsere Dienstleistung**

Wir haben für Sie eine Auswahl der interessantesten Shareware-Programme für Windows 3.1 zusammengestellt. Ein großer Teil dieser Programme wurde in den letzten Monaten in der Fachpresse vorgestellt und zählt zu den Highlights im Shareware-Markt.

### **Wir bieten Ihnen:**

- 1 ausgewählte aktuelle TOP-Programme zu günstigen Preisen
- 2 voll funktionsfähige Shareware-Versionen
- 3 Virentest
- 4 einfache und einheitliche Installation
- 5 Bearbeitung am Tag des Auftragseingangs!

### Unsere Kopiergebühren

### **Außerdem bieten wir eine große Auswahl an CD-ROM's zu Discount-Preisen.**

Fordern Sie bitte unsere kostenlose "Axis aktuell" (Shareware-Katalog als Windows-HLP-Datei) bzw. unsere kostenlose CD-ROM-Preisliste an! Händleranfragen erwünscht (bitte Nachweis beifügen)!

### Info-Material anfordern!

### **Sie können Ihre persönliche Version von Axis-Trash von uns bekommen:**

### Für Firmen: Freeware als Werbeträger

## **Kopiergebühren**

Stand: 1.2.94, Änderungen vorbehalten.

### **Shareware**

Einzelne Shareware-Programme ab DM 1,50 (abhängig von der Größe) auf HD-Disketten. Kein Aufpreis für 3½"-Disketten!

### **Shareware-Pakete**

Shareware-Pakete mit aktuellen Versionen auf HD-Disketten von DM 8,80 bis DM 14,80 (8 - 20 Programme pro Paket). Aufpreis für 3½"-Disketten DM 2,- pro Paket.

# Info-Anforderung / Firmen-Version

Formular drucken

in Zwischenablage kopieren

Axis Unternehmensberatung GmbH

Johanniterstraße 16

D-48565 Steinfurt

## Bitte schicken sie mir/uns kostenlos Ihre:

- ☐ "Axis aktuell" (Shareware-Katalog als Windows-HLP-Datei) Diskettenformat: \_\_\_\_
- ☐ CD-ROM-Preisliste

## Werbung in Axis-Trash

- ☐ Bitte erstellen Sie für mich/uns unter Zugrundelegung Ihrer Liefer-und Geschäftsbedingungen eine modifizierte Freeware-Version von Axis-Trash. Ein Scheck über DM 98,- liegt bei. Für diesen Betrag bekomme ich:
    - Einbindung des Firmen-Logos im Datei-Fenster von Axis-Trash (Logo s/w, max. 250 x 65 Bildschirmpunkte)
    - Einbindung von Adresse und / oder Werbetext im Datei-Fenster von Axis-Trash (4 Textzeilen á max. 50 Zeichen)
    - Gestaltung einer Werbe-Bildschirmseite (VGA-Auflösung) in der Hilfe-Datei
    - Diskette mit der modifizierten Freeware-Version
- Die Zahlung dieses Betrages begründet keinerlei Rechte an Axis-Trash.  
Nutzung und Vertrieb sind nur im Rahmen der Lizenzbedingungen zulässig.

## Angebot

Ich/wir bitten zunächst um ein kostenloses und unverbindliches Angebot über sonstige Dienstleistungen in Verbindung mit Freeware als Werbeträger. Und zwar über:

- ☐ Duplizieren von Disketten. Stückzahl: \_\_\_\_
  - ☐ Postversand der Disketten an unsere Kunden. Stückzahl: \_\_\_\_
  - ☐ Erstellung einer Hilfe-Datei mit \_\_\_\_ Seiten Werbung.
  - ☐
-

Firma: \_\_\_\_\_

Name: \_\_\_\_\_

Straße: \_\_\_\_\_

PLZ, Ort: \_\_\_\_\_



## Freeware als Werbeträger

Sie können eine modifizierte Freeware-Version von Axis-Trash mit Ihrem Firmen-Logo, Adresse oder Werbetext sowie einer Werbe-Bildschirmseite innerhalb der Hilfe-Datei von uns erhalten.

Auch Großunternehmen wie z. B. Sony, Colgate oder Bi-Fi haben diese interessante und preiswerte Werbemöglichkeit bereits erkannt. Im Gegensatz zu herkömmlichen Werbegeschenken kann und darf ein Freeware-Programm beliebig oft vervielfältigt werden. Einmal in Umlauf gebracht "vermehrt" es sich praktisch von selbst, wobei Ihr Unternehmen bei der Weitergabe und bei der Benutzung immer wieder im Gespräch ist.

Auf Wunsch ist eine komplette Neugestaltung der Hilfe-Datei mit beliebig vielen Werbeseiten möglich. Desweiteren können Sie auch Exklusiv-Rechte an anderen Programmen von uns erhalten. Fordern Sie bitte ein Angebot an.

### **Das benötigen wir von Ihnen:**

- [1. Firmenlogo](#)
- [2. Adresse/Webetext](#)
- [3. Werbetext für die Hilfe-Datei](#)

Die für Sie erstellte Hilfe-Datei enthält zwar unseren Copyright-Hinweis, unsere hier enthaltene Werbung entfällt dafür. Auf Wunsch auch mit Setup-Programm ohne Aufpreis.

[Info-Anforderung / Firmen-Version](#)

### **Firmenlogo**

(s/w, max. 250 x 65 Bildschirmpunkte) für das Datei-Fenster von Axis-Trash, möglichst auf Diskette. Es können alle gängigen Formate (BMP, RLE, PCX, GIF usw.) von uns verarbeitet werden. Gegen einen geringen Aufpreis kann das Logo auch von uns eingescannt werden.

**Adresse und/oder Werbetext**

für das Datei-Fenster von Axis-Trash. Es sind bis zu 4 Textzeilen á max. 50 Zeichen möglich.



### Werbetext für die Hilfe-Datei

VGA-Auflösung: 640 x 480 Bildschirmpunkte. Ihre Werbe-Seite kann durch Klick auf Ihr Firmen-Logo von Axis-Trash aus, durch Betätigen der Schaltfläche "Infos" in der Hilfe oder von der "Inhalt"-Seite aufgerufen werden.

Bitte angeben, in welchem Format der jeweilige Absatz gesetzt werden soll. Mögliche Formate:

**Title**

**Heading**

**Sub Heading**

Footnote

Paragraph

Mono Spaced

1 Enumerated Bullet (kann nur begrenzt eingesetzt werden)



Ihr Firmen-Logo kann natürlich ebenfalls in diese Werbe-Seite aufgenommen werden. Es sollte in den 16 Windows-Grundfarben dargestellt werden können.

Wenn Sie sich über diese Details keine Gedanken machen möchten, setzten wir Ihren Text in dem in dieser Hilfe enthaltenen Stil.



## Liefer- und Geschäftsbedingungen

### Allgemeines

Von diesen Liefer- und Geschäftsbedingungen abweichende Vereinbarungen sind nur gültig, wenn sie von uns ausdrücklich schriftlich bestätigt werden. Sollten einzelne Bestimmungen unwirksam sein, so werden die übrigen Bestimmungen hierdurch nicht berührt. Ein Vertrag kommt erst durch unsere schriftliche Bestätigung oder durch Lieferung zustande. Erfüllungsort ist D-48565 Steinfurt. Für alle Verträge gilt deutsches Recht.

Alle Angebote sind freibleibend und unverbindlich. Eingetragene Warenzeichen oder Urheberrechte sind in unserem Werbematerial nicht gekennzeichnet.

Als Gerichtsstand gilt bei Vollkaufleuten D-48565 Steinfurt als vereinbart.

### Lieferung

Alle Lieferungen erfolgen ab D-48565 Steinfurt. Der Versand erfolgt in der Regel durch die Post.

Bei offensichtlich unrichtiger oder unvollständiger Lieferung ist die Firma Axis

Unternehmensberatung GmbH vom Kunden innerhalb einer Ausschußfrist von 14 Tagen nach Feststellung zu benachrichtigen. Falsch gelieferte Datenträger sind innerhalb dieser Frist zurückzusenden.

### Preise und Zahlung

Unsere Preise verstehen sich in DM inklusiv gesetzlicher Mehrwertsteuer.

Die Versandkosten betragen bei Voraus-Scheck (bitte dem Auftrag beilegen) DM 7.-, bei Nachnahme DM 10.-. Bei Voraus-Scheck ab DM 80.- Auftragswert liefern wir versandkostenfrei!

Auslandsaufträge müssen schriftlich erfolgen und werden nur bei beiliegendem Bar-Euroscheck (in DM) und einem Mindestbestellwert in Höhe von DM 50.- ausgeführt. Die Versandkosten betragen für Auslandslieferungen DM 10,-.

### Gewährleistung, Haftung

Offensichtliche Mängel müssen uns innerhalb von 14 Tagen nach Lieferung angezeigt werden.

Wir berechnen unseren Kunden lediglich unsere Dienstleistung (Auswahl, Zusammenstellung, Kopieren usw.) inklusiv der Datenträger. Unsere Gewährleistung umfaßt deshalb ausschließlich Kopierfehler. Sofern trotz sorgfältigsten Kopierens unsererseits ein von uns gelieferter Datenträger Lesefehler aufweisen sollte, leisten wir innerhalb einer Ausschußfrist von 14 Tagen kostenlosen Ersatz, sofern uns der defekte Datenträger innerhalb dieser Frist zur Verfügung gestellt wird.

Jegliche Ansprüche uns gegenüber aufgrund von Schäden, die durch die Nutzung der auf den Datenträgern enthaltenen Programme entstehen, sind somit ausgeschlossen.

Für die Funktionsfähigkeit von Programmen oder deren Eignung für bestimmte Zwecke übernehmen wir keinerlei Gewährleistung oder Haftung.

Unsere Haftung im Rahmen der Gewährleistung beschränkt sich der Höhe nach in jedem Fall auf den Preis der gelieferten Datenträger unter Ausschuß jeglicher Haftung für eventuelle Folgeschäden, die aus der Benutzung der darauf enthaltenen Programme und Daten entstanden sein könnten. Dieser Haftungsausschuß gilt nicht bei vorsätzlicher oder grob fahrlässiger Vertragsverletzung durch uns, unserer gesetzlichen Vertreter oder unserer Erfüllungsgehilfen.

### Copyright

Unsere Disketten sind in der Zusammenstellung urheberrechtlich geschützt. Das gleiche gilt für alle Dateien, welche unseren Copyrightvermerk tragen.

Die Disketten sind ausschließlich zur Benutzung durch den Kunden bestimmt. Das Anfertigen von Kopien für gewerbliche Zwecke sowie die gewerbliche Weitergabe der Kopien an Dritte ist nur mit unserer ausdrücklichen schriftlichen Zustimmung zulässig.

Bei einer widerrechtlichen Weitergabe an Dritte trägt der Kunde hierfür die volle juristische Verantwortung.

Der Kunde ist verpflichtet, die jeweiligen Lizenzbestimmungen der Programme zu beachten und einzuhalten.

### **Programmbeschreibungen**

Die von uns erstellten Programmbeschreibungen sind mit größter Sorgfalt erstellt. Wir übernehmen aber keine rechtliche Verantwortung für die Richtigkeit dieser Beschreibungen beziehungsweise deren Übereinstimmung mit dem Datenträgerinhalt. Die Verwendung der gelieferten Datenträger liegt ausschließlich im Verantwortungsbereich des Kunden. Jegliche schriftlich oder telefonisch gegebenen Informationen unsererseits gelten als unverbindliche Hinweise und befreien den Kunden nicht von eigener Prüfung.

### [Inhalt](#)

## **System-Voraussetzungen**



Windows 3.1



Maus



Visual Basic Runtime-Modul VBRUN200.DLL



Soundkarte oder SPEAKER.DRV



## Leistungsmerkmale

- 1 Löschen einer oder mehrerer Dateien per Drag & Drop aus dem Datei-Manager.
- 2 Anzeige von Gesamtanzahl und Anzahl der zuletzt abgelegten Dateien.
- 3 LOG-Datei über alle Löschvorgänge.
- 4 Beim Ablegen von schreibgeschützten Dateien ertönt pro Datei ein Warnton.
- 5 Speicherung des Mülleimer-Inhalts, der Fenster-Position usw.
- 6 Wiederherstellung der ursprünglichen Dateiattribute bei Rückgängigmachung des Löschvorgangs.
- 7 Bis maximal 999 Dateien können abgelegt werden.
- 8 sortierte Datei-Darstellung.
- 9 Anzeige von Dateigröße, Datum/Zeit und Attributen
- 10 wahlweise automatischer Start mit Windows
- 11 Sound-Einbindung über Windows-Systemsteuerung (Standard-Einstellungen in Axis-Trash)
- 12 automatisches Setup beim ersten Programmstart

### Neu in Version 1.3:

- 1 wahlweise Fenster "immer oben"
- 2 Drag & Drop nun auch bei geöffnetem Fenster möglich
- 3 Sicherheitsabfrage beim Beenden abschaltbar
- 4 verschiedene interne Verbesserungen

### Neu in Version 1.31:

- 1 Automatische Aktivierung von Axis-Trash beim Ablegen von Dateien auf dem geöffneten Fenster.

[Inhalt](#)



## Installation

Axis-Trash benötigt das Visual Basic Runtime-Modul VBRUN200.DLL in Ihrem Windows-Systemverzeichnis.

Die Datei FMDROP1.VBX bitte in das Windows-Systemverzeichnis kopieren.

ATRASH.EXE, ATRASH.HLP und alle \*.WAV-Dateien gemeinsam in ein beliebiges Verzeichnis (z. B. C:\ATRASH) kopieren. Es ist nicht notwendig, daß ATRASH.EXE sich in einem Verzeichnis befindet, welches im DOS-Pfad liegt.

Im Datei-Manager sollte die Option Dateityp "Verzeichnisse" unter "Ansicht/Angaben auswählen" deaktiviert sein. Auch sollte die Option "Versteckte/Systemdateien anzeigen" ebenfalls deaktiviert sein.

Das automatische Setup beim ersten Programm-Start kann nur vollständig erfolgen, wenn sich alle WAV-Dateien im selben Verzeichnis wie ATRASH.EXE befinden! Sofern mindestens eine WAV-Datei nicht auffindbar ist (oder in der Systemsteuerung auf <kein> gestellt ist), wird die Sound-Option automatisch abgeschaltet. Falls ATRASH.HLP bei Programmstart nicht auffindbar ist, erscheint eine Meldung.

### Dateiliste

Das Programm legt automatisch die Datei ATRASH.DAT an, in der die aktuell im Mülleimer abgelegten Dateien gespeichert sind. Außerdem wird die Datei ATRASH.LOG angelegt, die alle endgültigen Löschvorgänge protokolliert. Die Datei ATRASH.LOG sollte in gewissen Zeitabständen gelöscht werden, da sie auf Dauer sehr viel Platz auf Ihrer Festplatte belegen kann. ATRASH.LOG und ATRASH.DAT finden Sie im Verzeichnis von ATRASH.EXE nach dem ersten Löschvorgang. Desweiteren wird beim ersten Programmstart AXIS.INI im Windows-Verzeichnis angelegt. In der WIN.INI werden Eintragungen unter "load" und unter "sounds" vorgenommen.

### Systemvoraussetzungen

#### Inhalt

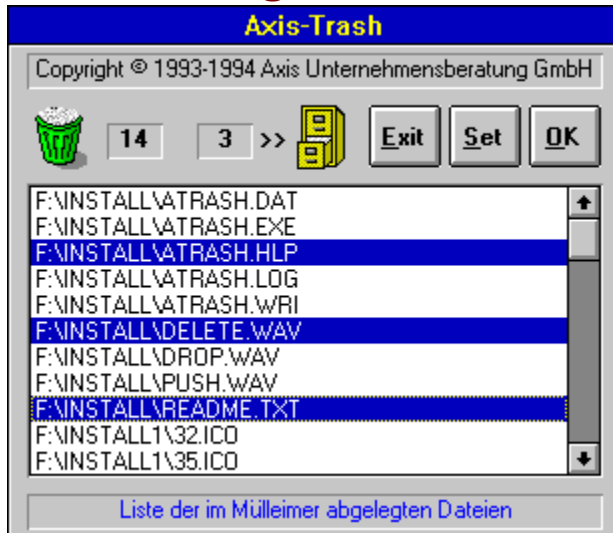
## **Dateiliste**

<u>ATRASH.EXE</u>	Programm <u>Axis-Trash</u>
ATRASH.HLP	diese Datei
<u>DROP.WAV</u>	Sound <u>Drag &amp; Drop</u>
DELETE.WAV	Sound Löschen
PUSH.WAV	Sound <u>Aktenschrank</u>
README.TXT	Lizenzbedingungen
<u>FMDROP1.VBX</u>	Visual Basic Steuerelement

Sollten Dateien fehlen, wenden Sie sich bitte direkt an uns.



## Bedienung



Mit der Maus den Fensterbereich anklicken, zu dem Informationen gewünscht werden.

Per Drag and Drop eine oder mehrere Dateien aus dem Datei-Manager ziehen und auf Axis-Trash ablegen. Im Datei-Fenster sind die zuletzt abgelegten Dateien markiert und können durch einfachen Klick auf das Symbol des geöffneten Aktenschanks wieder an den Datei-Manager zurückgegeben werden. Ein einfacher Klick auf das Symbol des gefüllten Mülleimers löscht die Dateien endgültig. Eine Sicherheitsabfrage erfolgt nur bei Aktivierung der Checkbox "Sicherheitsabfrage" in der Set-Dialogbox.

Die Anzahl der insgesamt in Axis-Trash abgelegten Dateien sowie die Anzahl der zuletzt abgelegten Dateien wird jeweils neben dem entsprechenden Symbol angezeigt.

Die Symbole können sowohl mit der rechten als auch mit der linken Maustaste angeklickt werden.



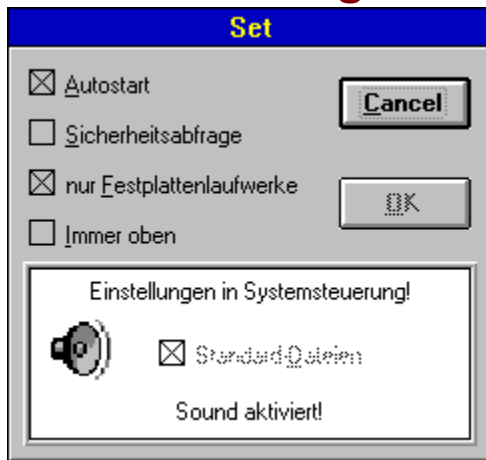
Achtung! Sie können lediglich Dateien und keine Verzeichnisse per Drag & Drop in Axis-Trash ziehen. Im Datei-Manager sollten Sie unter "Ansicht/Angaben auswählen" die Option Dateityp "Verzeichnisse" unbedingt deaktivieren, um Komplikationen zu vermeiden.

Inhalt





## Die Set-Dialogbox



Mit der Maus den Fensterbereich anklicken, zu dem Informationen gewünscht werden.

[System-Voraussetzungen](#)

[Systemsteuerung](#)

[Inhalt](#)



## Systemsteuerung



Icon anklicken um Systemsteuerung zu starten.

Ob die Sound-Option beim Start von Axis-Trash eingeschaltet ist, richtet sich nach den Einstellungen in der Windows-Systemsteuerung unter "Klang". Prüfen Sie bei nicht vorhandenem Sound bitte, ob in der Systemsteuerung "Systemklänge aktivieren" eingestellt ist. Außerdem müssen allen 3 Klangereignissen entsprechende WAV-Dateien zugeordnet sein. Alternativ können über die Systemsteuerung auch beliebige andere WAV-Dateien (auch in anderen Verzeichnissen) eingestellt werden. Um nur den Sound für Axis-Trash abzuschalten, können die Systemklänge in der Systemsteuerung auf <kein> gestellt werden.

Änderungen in der Systemsteuerung werden erst beim nächsten Programm-Start von Axis-Trash oder bei Benutzung der Set-Dialogbox von Axis-Trash aktiv.

Bei nicht installiertem WAVE-Treiber bleibt die Sound-Option abgeschaltet.

[Inhalt](#)



## Funktionsweise

Axis-Trash löscht die per Drag & Drop übergebenen Dateien nicht sofort, sondern kennzeichnet die Dateien zunächst als "versteckte Dateien" und setzt außerdem das Schreibschutz-Attribut um eine Änderung der abgelegten Dateien durch andere Programme zu vermeiden. Die Dateien bleiben in ihrem jeweiligen Verzeichnis erhalten, sind allerdings im Windows-Datei-Manager nicht mehr sichtbar, sofern im Datei-Manager unter "Angaben auswählen..." das Kontrollfeld "versteckte/Systemdateien anzeigen" deaktiviert ist. Dieses System hat grundsätzlich den Nachteil, daß im Falle eines Windows-Absturzes auf der Platte in verschiedenen Verzeichnissen versteckte Dateien liegen können, welche umständlich wieder aufgesucht werden müssen. Aus diesem Grunde speichert Axis-Trash bei jeder Änderung seines Inhaltes die Liste der Dateien einschließlich der ursprünglichen Dateiattribute auf der Festplatte ab. Hierdurch ist es auch möglich, Windows zu verlassen und Dateien erst zu einem späteren Zeitpunkt endgültig zu löschen. Zusätzlich wird über sämtliche endgültigen Löschvorgänge eine LOG-Datei geführt. Hier werden auch Dateien vermerkt, die nicht gelöscht werden konnten (z. B. weil die Datei zwischen dem Ablegen im Axis-Trash und dem endgültigem Löschvorgang anderweitig gelöscht wurde). Von schreibgeschützten Datenträgern werden keine Dateien angenommen. Sofern der Datenträger erst zu einem späteren Zeitpunkt schreibgeschützt wird, erscheint eine Fehlermeldung.

[Fehlermeldungen](#)

[Inhalt](#)



## Fehlermeldungen

Wenn Axis-Trash auf eine abgelegte Datei auf dem Datenträger aus irgendwelchen Gründen nicht mehr zugreifen kann (weil die Datei anderweitig gelöscht wurde, der Datenträger schreibgeschützt ist usw.) erscheint eine Fehlermeldung. Beim Betätigen der Schaltfläche "Ignorieren" wird dieser Dateiname aus Axis-Trash entfernt. In der ATRASH.LOG wird dies aber nur vermerkt, soweit auf eine Datei bei einem Löschvorgang nicht zugegriffen werden kann.



Der gesamte Vorgang wird abgebrochen.

**Wiederholen**

Der Vorgang wird wiederholt.

**Ignorieren**

Die fehlende Datei wird ignoriert und aus Axis-Trash gelöscht.

[Inhalt](#)



## Lizenzbedingungen

Axis-Trash 1.31 darf ohne Entrichtung einer Registriergebühr von jedermann gewerblich oder privat zeitlich unbegrenzt genutzt, kopiert und weitergegeben werden unter der Voraussetzung, daß folgende Bedingungen akzeptiert bzw. erfüllt werden:

- 1 Sämtliche Dateien (siehe Dateiliste) müssen unverändert und komplett weitergegeben werden. Insbesondere darf das Programm nur mit den unveränderten Dateien README.TXT und ATRASH.HLP weitergegeben werden.
- 2 Das Programm darf nicht verkauft werden, und es darf keinerlei Entgelt für das Programm verlangt werden. Zulässig sind lediglich die üblichen Shareware-Kopiergebühren.
- 3 Der Vertreiber verzichtet auf alle Forderungen gegenüber der Axis Unternehmensberatung GmbH, die sich aus der Vervielfältigung oder Verbreitung von Axis-Trash ergeben können.
- 4 Die Axis Unternehmensberatung GmbH übernimmt keinerlei Haftung für eventuell durch das Programm entstehende Schäden oder Folgeschäden.

Diese Bedingungen gelten auch für von uns modifizierte Versionen. Daß heißt, auch diese dürfen beliebig weitergegeben werden, allerdings ebenfalls nur im Originalzustand.

[Dateiliste](#)

[Inhalt](#)

**Axis Unternehmensberatung GmbH**

**Johanniterstraße 16**

**D-48565 Steinfurt**

**GERMANY**

**Fon: 02554-1471**

**Fax: 02551-4602**

**CompuServe: 100270,3056**

## **Sicherheitsabfrage**

Wenn "Sicherheitsabfrage" aktiviert ist, erfolgt eine Sicherheitsabfrage beim endgültigen Löschen von Dateien. Außerdem erfolgt beim Verlassen von Axis-Trash ein Hinweis, wenn sich noch Dateien im Mülleimer befinden.

**Sound aktiviert**

Zeigt an, ob ein WAVE-Treiber installiert ist, die Windows-Systemklänge aktiviert sind und alle 3 WAV-Dateien in der Systemsteuerung definiert sind.



## **Autostart**

Wenn das Programm automatisch mit Windows 3.1 gestartet werden soll, wählen Sie "Autostart". Hierdurch wird ATRASH.EXE in der WIN.INI unter [windows], load= mit Pfadangabe eingetragen.

## **Exit**

Verlassen von Axis-Trash.

**Aktenschrank-Symbol**

Anklicken, um selektierte Dateien an den Datei-Manager zurückzugeben.

## **Lautsprecher-Symbol**

Das Lautsprecher-Symbol zeigt an, ob der Sound für Axis-Trash aktiviert ist. Dies ist der Fall, wenn ein WAVE-Treiber installiert ist, die Windows-Systemklänge aktiviert sind und alle 3 WAV-Dateien in der Systemsteuerung definiert sind.

**Immer oben**

Bei Aktivierung dieser Checkbox bleibt Axis-Trash immer über allen anderen Fenstern.

## **Datei-Fenster**

Anzeige der abgelegten Dateien mit Pfad-Namen.

Um im Datei-Fenster mehrere Dateien auszuwählen, gelten die gleichen Regeln wie im Datei-Manager: Mit gedrückter Ctrl(Strg)-Taste können nacheinander mehrere Dateien ausgewählt werden, mit gedrückter Shift(Umschalt)-Taste kann ein bestimmter Bereich von Dateien ausgewählt werden.

Die Anzeige im Datei-Fenster erfolgt in alphabetischer Reihenfolge.

### **nur Festplattenlaufwerke**

Bei Aktivierung von "nur Festplattenlaufwerke" ist Drag & Drop für alle anderen Laufwerkstypen gesperrt und es können nur Dateien von lokalen Festplattenlaufwerken abgelegt werden.

**OK**

Verkleinern von Axis-Trash zum Icon. Der Fensterinhalt bleibt unverändert.



## **Rollbalken**

Durchrollen der Datei-Liste.

## **Set**

Grundeinstellungen von Axis-Trash.

[Set-Dialogbox](#)

## **Standard-Dateien**

Durch Aktivierung der "Standard-Dateien" werden die 3 mitgelieferten WAV-Dateien (welche sich im selben Verzeichnis wie ATRASH.EXE befinden müssen) automatisch in der Systemsteuerung eingestellt (individuelle Sound-Dateien können über die Systemsteuerung ausgewählt werden).

## **Statuszeile**

Zeigt kurze Hilfstexte an für den Bereich, über dem sich der Mauscursor aktuell befindet.  
Per Doppelklick auf einen einzelnen Dateinamen im Datei-Fenster können Dateigröße, Datum, Uhrzeit und Dateiattribute in der Statuszeile angezeigt werden.

**Dateianzahl**

Anzahl aller im Mülleimer abgelegten Dateien.

**Anzahl sel. Dateien**

Zeigt die Anzahl der selektierten Dateien an.

## **Copyright**

Anklicken zur Anzeige unserer Anschrift.

## **Mülleimer-Symbol**

Zum Löschen aller im Mülleimer abgelegten Dateien anklicken.



**Aktenschrank**

Symbol des Datei-Managers. Dient zur Rückgängigmachung des Löschvorgangs von selektierten Dateien in Axis-Trash.

## **ATRASH.EXE**

Programm-Datei.

## **Axis-Trash**

ist Freeware, Copyright© Axis Unternehmensberatung GmbH. Sie können von uns eine modifizierte Version mit Ihrer Firmenwerbung beziehen, welche ebenfalls frei verteilt werden kann.

## **DOS-Pfad**

In der AUTOEXEC.BAT unter PATH eingetragene Verzeichnisse.

## **Drag & Drop**

Ziehen und Ablegen.

## **FMDROP1.VBX**

Zusatzsteuerelement für Visual Basic-Programme. Notwendig für Drag & Drop. Muß ins Windows-Systemverzeichnis kopiert werden.

**Freeware**

ist urheberrechtlich geschützte Software, welche - ggfls. mit bestimmten Auflagen - verteilt und kostenlos genutzt werden darf.

## **Mülleimer-Symbol**

Zeigt an, ob der Mülleimer voll oder leer ist.



## **Shareware-Autoren**

Wir suchen laufend interessante und qualitativ hochwertige Windows-Programme. Schicken Sie uns bitte Ihre Shareware-Version zu und fordern Sie unsere Informationen für Autoren an.

## **SPEAKER.DRV**

Treiber (Freeware) zur Soundausgabe über den PC-Lautsprecher.

## **Systemsteuerung**

CONTROL.EXE, befindet sich im Windows-Verzeichnis.

**VBRUN200.DLL**

Runtime-Modul für Visual Basic 2.0-Programme. Muß sich im Windows-Systemverzeichnis befinden. Sofern diese Datei aus Platzgründen nicht beiliegt, kann sie dort, wo Sie dieses Programm gefunden haben oder direkt von uns bezogen werden.

**Versandkosten**

DM 7,- bei Voraus-Scheck, DM 10,- bei Nachnahme.

## **versteckte Dateien**

Dateien mit dem Attribut "H".

## **WAV**

Format von Windows-Sounddateien.

## **Windows-Systemverzeichnis**

In der Regel C:\WINDOWS\SYSTEM.





