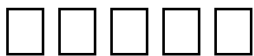


SiS

6326



1. SIS6326 3D □□□□□	2
1.1 □□□□□□	2
1.2 □□□□□□	2
1.3 □□□□□□	2
2. □□□□□□□□□□	3
2.1 SP6326A	3
2.2 SP6326D	3
2.3 SP6326I (PCI □□□)	4
3. FC □□□□□ (26 □□)	5
4. □□	6
5. □□□□□□□□ SMART INSTALLATION□	8
6 □□□□□□□□□□□□	10
6.1 □□□ 95 □□□□	10
6.2 □□□ 98 □ □□ ME □□□□	10
6.3 □□□ NT 4.0 □□□:	11
6.4 □□□ WIN 2000 □□□:	11

1. SIS6326 3D □□□□□

1.1 □□□□□□□

□□ SIS 6326 3D □□□□□□□ 3 □□□□□□□

6326H0-□□□□ CVBS □□□□□□□□□□□

6326D2-□□□ CVBS □□□□□□□□□□□□□□ Macro Vision □□□□□□

6326C5-□□□ CVBS □□□□□□□□□□□□□□ Macro Vision □□□□□□

□□□□□□□□ CVBS □□□□□□□□□□□□□□□□

1.2 □□□□□□

SIS 6326A□

4M□ 512Kx32x2 or 1Mx32x1 SGRAM

4M□ 1Mx16x2 SDRAM

8M□ 1Mx32x2 SGRAM

8M□ 1Mx16x4 SDRAM

SIS 6326D□

4M□ 512Kx32x2 or 1Mx32x1 SGRAM

8M□ 1Mx32x2 SGRAM

SIS 6326i□

4M□ 512Kx32x2 or 1Mx32x1 SGRAM

4M□ 1Mx16x2 SDRAM

8M□ 1Mx32x2 SGRAM

8M□ 1Mx16x4 SDRAM

1.3 □□□□□□

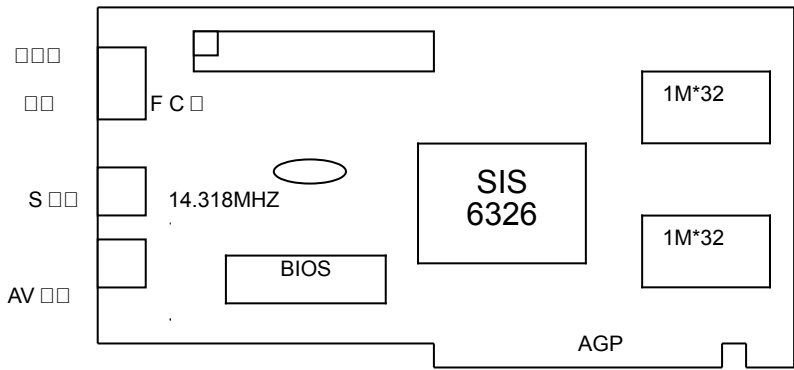
SIS 6326A□AGP1.0 2X

SIS 6326D□AGP1.0 2X

SIS 6326i□PCI 2.1

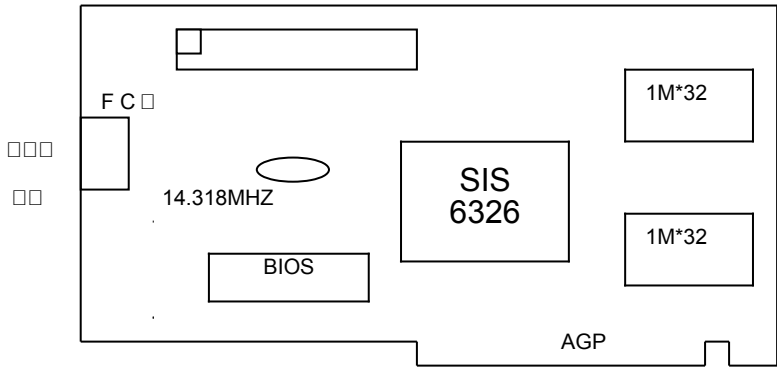
2. □□□□□□□□□□

2.1 SP6326A

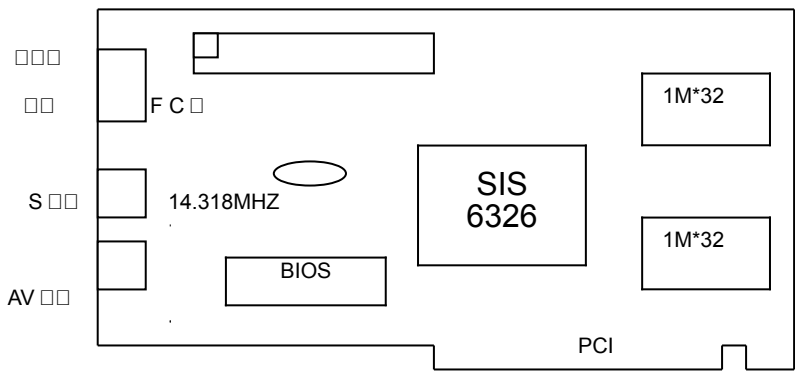


□□□□: AV □□□ S □□□□□□ “□□□□” □□□□□□

2.2 SP6326D

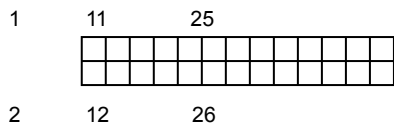


2.3 SP6326i (PCI □□□)



□□□□: AV □□□ S □□□□□□ “□□□□” □□□□□□

3. FC □□□□□ (26 □□)



PIN [1,3,5,7,9,11,13,15]: D0-D7

PIN [17]: VCK/LCK

PIN [19]: -BLANK

PIN [21]: HSYNC

PIN [23]: VSYNC

PIN [2,4,6,16,18,20,22,25]: GND

PIN [8]: VREQ/EVIDE0

PIN [10]: ESYNC

PIN [12]: CREQ/EVCLK

PIN [14,24,26]: NC

4.

□ □ □ □ □ □ □ □ □

[illegible][illegible]

95 98 ME NT4.0 2000

(□□□□ 95 □□□ USBSUPP.EXE □□□□)

(□□ NT4.0 □□□□□ SERVICE PACK3 (SP3) □□□□)

5/5

1-

□ □ □.

[illegible]

□ □

□□ 2-□□□□□□□□□□

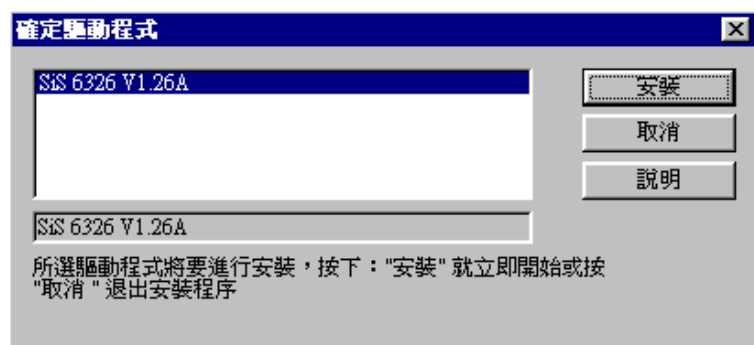
□□:

[illegible]

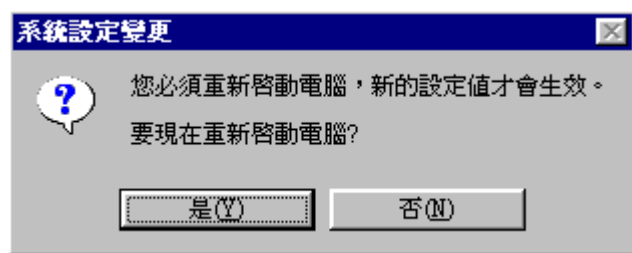
15

□ □ □ □ □ □ □ □ □ □ □ □ □ □ □ □ ... □

□ □ □ □ □ □ □



*□□□□“□□□□”□□□□“□”□□□□“□□□□□□□□□□”□□□□□□
“□”□□□



6 安装驱动程序

6.1 安装 95 驱动

安装驱动程序时，请按照以下步骤操作：
1. 将驱动程序光盘放入光驱，系统会自动运行安装程序。
2. 如果光盘没有自动运行，请手动运行光盘中的 **Setup** 文件。
3. 按照屏幕提示进行操作，选择安装位置。
4. 安装完成后，系统会自动重启。
5. 安装完成后，请检查设备是否正常工作。
6. 如果遇到问题，请参考驱动程序说明文档。

6.2 安装 98 及 ME 驱动

安装 98 及 ME 驱动程序时，请按照以下步骤操作：
1. 将驱动程序光盘放入光驱，系统会自动运行安装程序。
2. 如果光盘没有自动运行，请手动运行光盘中的 **Setup** 文件。
3. 按照屏幕提示进行操作，选择安装位置。
4. 安装完成后，系统会自动重启。
5. 安装完成后，请检查设备是否正常工作。
6. 如果遇到问题，请参考驱动程序说明文档。

安装 Windows 98 驱动程序时，请参考 Windows ME 驱动程序。

6.3 安裝 NT 4.0 步驟:

1. 安裝完硬體後，將 **PCI VGA** 卡插入主機板，並安裝好螢幕線及滑鼠線。
2. 安裝完硬體後，將 **CD-ROM** 放入光碟機，並安裝好 **R** 驅動器。
3. 安裝完硬體後，將 **CD-ROM** 放入光碟機，並安裝好 **C** 驅動器。
4. 安裝完硬體後，將 **CD-ROM** 放入光碟機，並安裝好 **(H)** 驅動器。
5. 安裝完硬體後，將 **CD-ROM** 放入光碟機，並安裝好 **D** 驅動器。
6. 安裝完硬體後，將 **CD-ROM** 放入光碟機，並安裝好 **Drivers**。
7. 安裝完硬體後，將 **CD-ROM** 放入光碟機，並安裝好 **SIS 6326**。
8. 安裝完硬體後，將 **CD-ROM** 放入光碟機，並安裝好 **Nt40**。
9. 安裝完硬體後，將 **CD-ROM** 放入光碟機，並安裝好 **B**。
10. 安裝完硬體後，將 **CD-ROM** 放入光碟機，並安裝好 **inf**。
11. 安裝完硬體後，將 **CD-ROM** 放入光碟機，並安裝好 **(Y)**。
12. 安裝完硬體後，將 **CD-ROM** 放入光碟機，並安裝好 **(Y)**。

6.4 安裝 WIN 2000 步驟:

1. 安裝完硬體後，將 **PCI VGA** 卡插入主機板，並安裝好螢幕線及滑鼠線。
2. 安裝完硬體後，將 **CD-ROM** 放入光碟機，並安裝好 **R** 驅動器。
3. 安裝完硬體後，將 **CD-ROM** 放入光碟機，並安裝好 **C** 驅動器。
4. 安裝完硬體後，將 **CD-ROM** 放入光碟機，並安裝好 **(H)** 驅動器。
5. 安裝完硬體後，將 **CD-ROM** 放入光碟機，並安裝好 **D** 驅動器。
6. 安裝完硬體後，將 **CD-ROM** 放入光碟機，並安裝好 **Drivers**。
7. 安裝完硬體後，將 **CD-ROM** 放入光碟機，並安裝好 **SIS \ 6326**。
8. 安裝完硬體後，將 **CD-ROM** 放入光碟機，並安裝好 **WIN 2000**。
9. 安裝完硬體後，將 **CD-ROM** 放入光碟機，並安裝好 **B**。
10. 安裝完硬體後，將 **CD-ROM** 放入光碟機，並安裝好 **inf**。
11. 安裝完硬體後，將 **CD-ROM** 放入光碟機，並安裝好 **(Y)**。
12. 安裝完硬體後，將 **CD-ROM** 放入光碟機，並安裝好 **(Y)**。