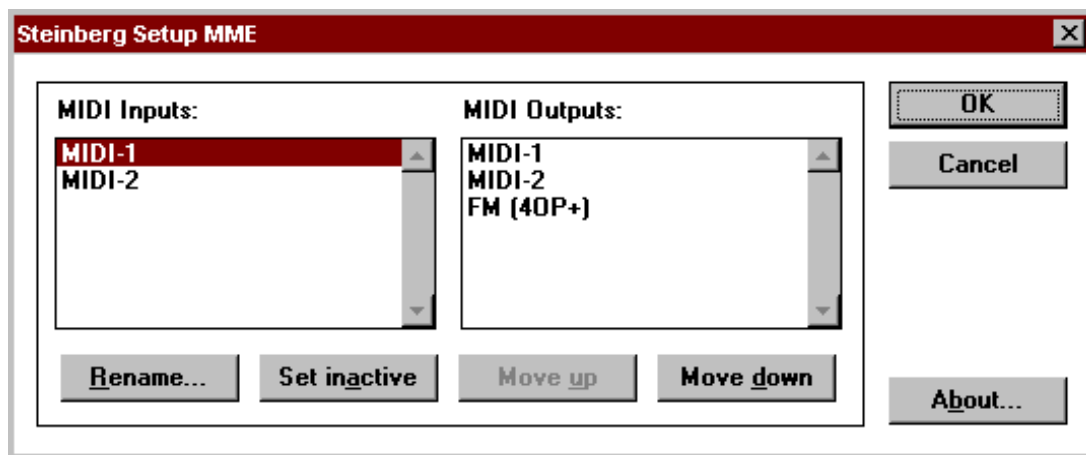


SetUp MME

für Cubase / Music Station / Cubasis

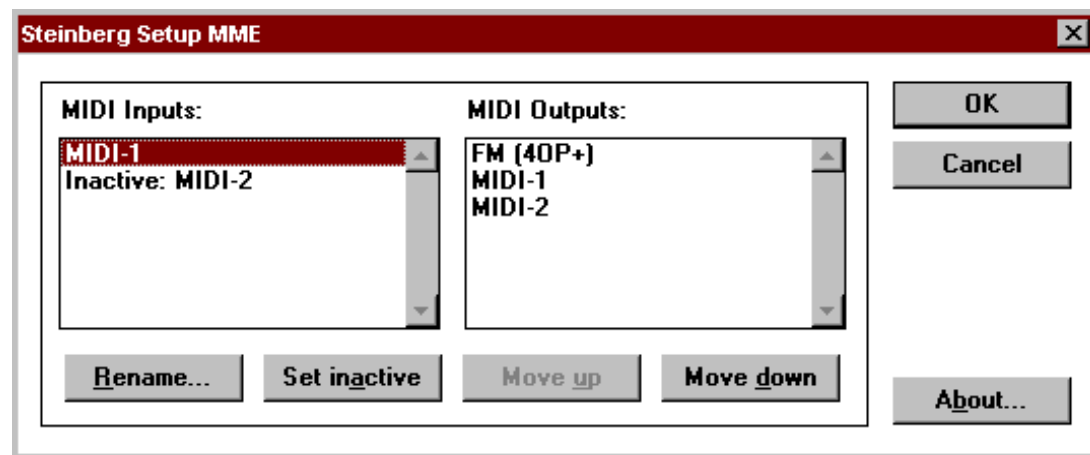


Jeder installierte MIDI- und Soundkarten-Gerätetreiber erscheint in dem Dialogfenster.

Sie haben folgende Optionen:

1. Mit der Schaltfläche "Rename..." können Gerätetreiber umbenannt werden. Bitte beachten Sie, daß die neuen Namen nicht windowsweit gültig sind, sondern für die Bezeichnung der Ein- und Ausgänge innerhalb von Cubase verwendet werden.
2. Mit der Schaltfläche "Set inactive" können Gerätetreiber deaktiviert werden.
3. Die Reihenfolgen der Gerätetreiber mit "Move up" (Verschieben nach oben) und "Move down" (Verschieben nach unten) verändert werden kann. Diese Option ist nützlich, nachdem Sie in der Systemsteuerung neue Gerätetreiber hinzugefügt oder Gerätetreiber entfernt haben. Da die Reihenfolge der Gerätetreiber nicht mit der Songdatei abgespeichert wird, können Veränderungen der Gerätetreiber in der Systemsteuerung zu einer ungewollten Reihenfolge der MIDI-Ausgänge innerhalb von Cubase führen. Durch das Verändern der Gerätetreiberreihenfolge in diesem Dialogfenster kann die gewünschte Anordnung der MIDI-Ausgänge für alle Songdateien eingestellt werden, ohne jede Songdatei einzeln laden und jeweils dort die Reihenfolge anpassen zu müssen.

Ein Beispiel:



Ihr Steinberg Team