

O que são Scripts ?

Scripts são programações de backups regulares. Sua maior função é poupar o tempo do usuário ao fazer as cópias de segurança de seus arquivos importantes.

Com os Scripts o usuário poderá programar um backup de vários arquivos e pastas específicos. Poderá ainda efetuar a programação de toda uma pasta, especificando quais as extensões (.doc, .xls, .txt e etc..) que serão incluídas e quais as que serão excluídas da cópia, podendo obter a qualquer instante dados estatísticos de comparação em relação aos arquivos pertencentes ao último backup.

[Tópicos relacionados:](#)

[A janela Scripts](#)

[Mudando a aparência da janela Scripts](#)

[A janela Edita Arquivos](#)

[A janela Análise](#)

[Executando um Script](#)

A janela Scripts

A janela Scripts possui uma barra de ferramentas e as pastas onde estão contidos os Scripts. Para uma melhor visualização desta janela, o usuário poderá alterar o seu tamanho clicando e arrastando o mouse no seu canto inferior direito. Utilize também o botão Aparência para configurar a Barra de Ferramentas e a pasta de Scripts.

A Barra de Ferramentas contém os seguintes botões:



Configura a aparência da janela Scripts. É possível configurar a pasta de Scripts e a barra de ferramentas. As configurações de aparência são gravadas automaticamente todas as vezes que é fechada a janela de Scripts. Ver: [Mudando a aparência da janela Scripts](#).



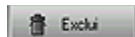
Cria um novo Script.



Edita os arquivos que fazem parte do Script. O usuário pode especificar arquivos, pastas e extensões que serão incluídos ou excluídos da programação. Ver: [A janela Arquivos](#).



Analisa a lista de arquivos que fazem parte do Script. Esta análise mostra todos os arquivos que serão copiados e todos os arquivos que foram excluídos da cópia devido à programação do Script. É apresentada também uma relação dos novos arquivos e dos arquivos modificados desde a última cópia efetuada deste backup. Ver: [A janela Análise](#).



Exclui um Script.



Executa um Script. Esta execução irá copiar para o local de destino os arquivos que foram programados pelo usuário. Ver: [Executando um Script](#)

Pasta de Scripts

A pasta de scripts contém todos os scripts cadastrados pelo usuário. Ao selecionar o Script desejado o usuário obtém alguns dados relativos à última execução do mesmo.

Local: Localização do último backup efetuado.

Data: Data e hora do último backup efetuado.

Tamanho: Total de kbytes antes da compactação e números de arquivos gravados no último backup.

Compactado: Total de kbytes gravados e taxa de compressão em porcentagem.

Status: Mensagens relativas ao sucesso da cópia e do teste do backup.

Destino: Localização de onde serão gravados os arquivos do backup. O destino é composto da unidade de disco mais o nome do arquivo Zip. A unidade pode ser fixa (Hard disks), remota (máquinas ligadas em rede) ou flexível (Disquetes, Zip Drives e etc...)

Método: Método de compressão dos arquivos:

Não Compactar: Apenas copia os arquivos para um arquivo Zip sem compactar.

Mínima (Rápida): Copia os arquivos com uma pequena compressão. Processo mais rápido.

Normal: Copia os arquivos com uma compressão normal. **(Recomendado)**

Máxima (Lenta): Copia os arquivos com o grau máximo de compressão. Processo lento.

Não Utilizar Multi-Volumes: Esta opção desabilita a função de gravação do backup em Multi-Volumes.

É bastante útil quando a unidade de disco do destino for um HD ou um disco que possua um espaço livre maior do que o tamanho do backup, sem que seja preciso gravar em vários discos. A gravação em modo Multi-Volumes é vantajosa pois o formato do arquivo Zip Multi-Volumes não permite funções como adicionar e excluir arquivos posteriormente.

Limpar Discos Flexíveis: Quando essa opção estiver marcada o Script irá apagar o conteúdo do disquete antes de efetuar a gravação do backup. Essa opção é válida somente quando a unidade de disco do destino for uma unidade removível. (Disquetes 3½, Zip Drives e etc...)

Apenas Atualiza Novos e Modificados: Marcando esta opção, o SolusZip irá apenas compactar os arquivos novos e modificados, sem ser preciso regravar os arquivos que não sofreram mudanças.

Testar Backup: Marcando esta opção, a execução do Script irá testar o backup efetuado.

Botão Criar Atalho no DeskTop: Clicando neste botão, o SolusZip irá criar um atalho na área de trabalho do Windows para o Script em questão. Ao clicar no atalho criado, o SolusZip irá ser iniciado já na opção de executar o Script, poupando alguns cliques do usuário.

É um conjunto de arquivos compactados gravados em um único arquivo. Possui vários formatos, como o Zip, Arj, Cab, Lha e etc...

Mudando a aparência da janela Scripts.

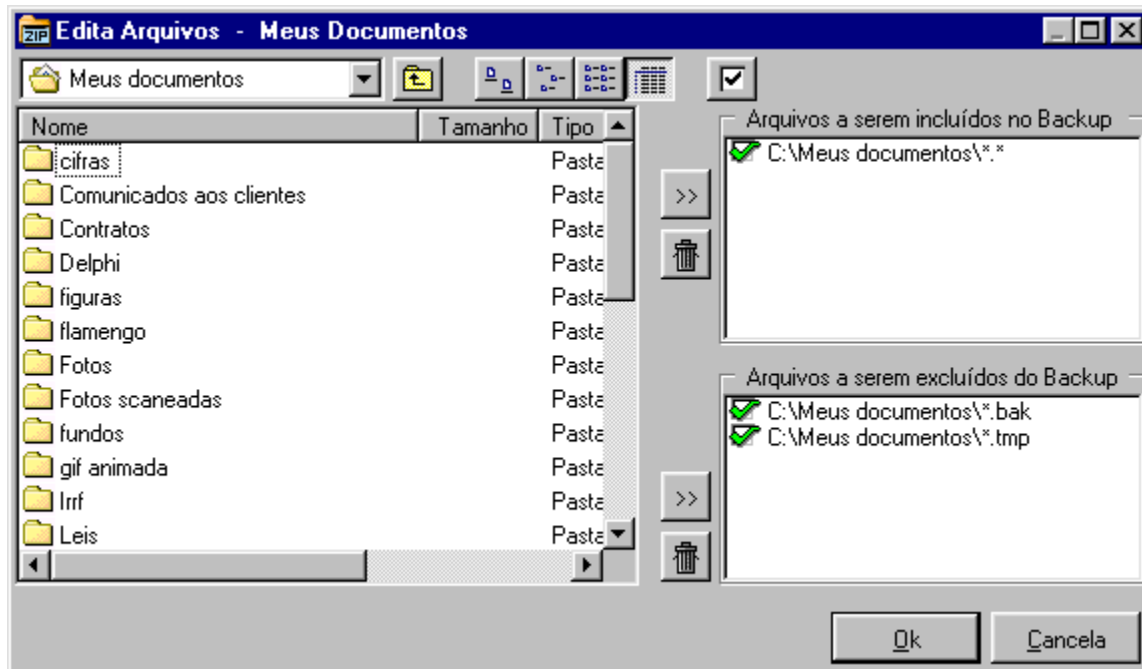
A janela Scripts foi projetada para ser personalizada pelo usuário. É possível configurar o estilo, o tamanho e a posição da barra de ferramentas, da janela e das pastas de Scripts.

Para mudar o tamanho da janela Scripts, o usuário poderá utilizar o mouse na borda inferior direita da janela, clicando e arrastando para fora. Para posicionar a janela na posição desejada, basta clicar na barra superior azul da janela e arrastá-la.

A janela Editar Arquivos

A janela Editar Arquivos do Script permite ao usuário escolher que arquivos ou grupo de arquivos serão copiados no backup.

A tarefa de selecionar os arquivos do Script é bem simples e rápida, mas a grande valia deste recurso é que, uma vez feita essa seleção, o usuário terá uma imensa facilidade em fazer seus backups diariamente, poupando o tempo que gastaria em outros compactadores ao escolher os arquivos que deseja copiar.



A janela Editar Arquivos possui um mini-explorer à esquerda e duas listas à direita, as quais informam quais arquivos farão parte do backup.

Para transferir um arquivo ou pasta para uma das listas, o usuário pode utilizar os botões de transferência ou arrastar o item desejado para uma das listas. É possível também selecionar mais de um arquivo ou pastas antes de fazer a transferência usando as teclas shift ou Ctrl.

As marcas verdes nas listas significam que o item foi marcado com a opção **Incluir Subpastas**. Com essa opção, o Script irá buscar todos os arquivos da pasta incluindo os arquivos que estiverem dentro de suas sub-pastas. Para desmarcar essa opção, basta clicar na própria marca verde para que ela desapareça.

O que faz a programação do exemplo acima ?

Arquivos a serem incluídos no Backup

c:\Meus Documentos*. * --- O Script irá incluir no backup todos os arquivos (*. *) existentes na pasta Meus Documentos incluindo os arquivos que estiverem em suas sub-pastas. (Marca Verde)

Arquivos a serem excluídos do Backup

c:\Meus Documentos*.bak

c:\Meus Documentos*.tmp --- O Script irá excluir do backup todos os arquivos com extensões *.bak e *.tmp.

A partir da análise das duas listas, o Script irá fazer o backup de todos os arquivos da pasta Meus

Documentos com exceção apenas dos arquivos que possuem a extensão BAK ou a extensão TMP.

Uma vez feita essa programação, o Script irá sempre fazer o backup desta forma programada, atualizando sempre os arquivos modificados e inserindo os novos arquivos automaticamente. A lista dos novos arquivos adicionados automaticamente e a dos modificados deste o último backup podem ser encontradas na janela Análise.

A grande utilidade do Script é a praticidade que o usuário pode obter na cansativa e tediosa tarefa de fazer as cópias de segurança de seus arquivos. Esta praticidade é ainda mais evidente com os usuários leigos, os quais geralmente não possuem um grande conhecimento e habilidade sobre os demais softwares de compactação existentes no mercado.

A janela Análise

A análise de um Script é a visualização do processo de seleção de arquivos feito pelo Script. Através dessa análise, o usuário pode verificar quais arquivos serão copiados para o backup e saber quais foram os novos arquivos criados e os arquivos que foram modificados desde a última cópia efetuada.

A janela Análise possui duas pastas: **Arquivos e Excluídos**

Pasta Arquivos:

A pasta arquivos é dividida em 3 listas: *Arquivos, Novos e Modificados*

Lista Arquivos: Nessa lista estão todos os arquivos que serão copiados para o destino quando o Script for executado, de acordo com a programação feita na janela Edita Arquivos.

Lista Novos: Essa lista mostra todos os arquivos que foram criados depois da última execução do Script. Essa lista é essencial pois apresenta ao usuário a necessidade de se fazer ou não uma nova cópia de segurança.

Lista Modificados: Essa lista mostra todos os arquivos que tiveram seus conteúdos modificados depois da última execução do Script. É também essencial porque também expõe ao usuário sobre a necessidade de se fazer ou não um novo backup de seus arquivos.

Pasta Excluídos

Essa pasta mostra uma lista de todos os arquivos que serão excluídos do backup de arquivos porque se enquadraram na lista de arquivos excluídos da janela Edita Arquivos.

Executando um Script

Função de Cada Opção:

Destino: O destino é composto pela unidade de disco, pasta e o nome do arquivo Zip que conterà os arquivos a serem copiados.

Botão Visualizar Destino: Através deste botão, o usuário pode visualizar a unidade de destino antes de prosseguir com o backup. Essa função também proporciona a formatação de discos flexíveis e comandos padrões do Windows Explorer.

Limpar Discos: Ao selecionar essa opção o Script irá apagar todo o conteúdo da unidade de disco no momento em que começar o processo de cópia. Vale lembrar que essa opção é válida somente quando a unidade do destino for um disco removível (Disquetes 3½, Zip Drives e etc...)

A janela Adicionar Arquivos

Com essa janela é possível adicionar arquivos e pastas no arquivo pacote. Essa janela pode ser acessada com o botão Adicionar da janela Principal ou pode ser chamada automaticamente quando se cria um novo arquivo.

Para adicionar os arquivos que deseja, o usuário tem a opção de arrastá-los para a lista de arquivos à direita, dar um duplo clique nesses arquivos ou clicar no botão **adicionar**. Ao adicionar uma pasta o usuário pode determinar qual máscara de arquivos será considerada e ainda se deverão ser adicionados os arquivos que estão contidos em suas sub-pastas.

A lista à direita, contém todos os arquivos que foram selecionados para serem adicionados no arquivo compactado. As marcas verdes em "V" indicam que serão considerados os arquivos contidos nas sub-pastas da pasta em questão.

Uma das grandes vantagens oferecidas pelo SolusZip é que, através da lista de arquivos a adicionar, o usuário não precisa sair e retornar para a janela Adicionar Arquivos toda a vez que deseja incluir arquivos de diferentes pastas.

Função de Cada Opção:

Botão Adicionar: Adiciona o(s) Arquivo(s) ou pasta(s) selecionados na lista de arquivos a adicionar.

Botão Remover: Remove os itens selecionados na lista de arquivos a adicionar.

Criar Como (Zip, Lha, BH, Cab, GZip, Tar, Jar): Essa opção é disponível apenas para a criação de um novo arquivo. Através dessa opção o usuário pode escolher qual tipo de formato de arquivo deseja criar.

Ação (Adicionar ou Mover arquivos): Usando a opção *Mover arquivos*, o SolusZip irá excluir todos os arquivos da pasta original assim que estes forem adicionados com sucesso no arquivo compactado. Para uma maior segurança, é recomendado utilizar a opção Adicionar, já que a mídia onde será gravada o arquivo pacote poderá apresentar problemas.

Forçar Modo Multi-Volumes: Ao criar um arquivo pacote em uma unidade de disco removível (disquetes, Zip Drives, fitas...), o SolusZip irá criar arquivos Zip Multi-Volumes automaticamente de acordo com o tamanho de cada unidade, ou seja, se o arquivo a ser criado não couber na unidade de disco, o sistema irá pedir um outro disco para gravar o restante deste arquivo. Para que isto seja feito, o SolusZip necessita criar o arquivo Zip com um formato diferente do normal, que é chamado de Zip Multi-Volumes. Utilizando a opção *Forçar Modo Multi-Volumes*, o sistema irá incondicionalmente criar o arquivo com o formato Multi-Volumes, independentemente do tamanho de cada disco. Uma vez que o formato Multi-Volumes não suporta todas as funções de um arquivo Zip normal, o uso dessa opção não é recomendada, pois o sistema já utilizará automaticamente o formato Multi-Volumes se realmente for necessário. Utilize essa função apenas se tiver certeza que o SolusZip irá criar o arquivo em mais de um disco, pois isso irá agilizar o processo.

Incluir Nome de Pastas: Utilize essa opção para incluir no arquivo pacote o nome da pasta e subpasta dos arquivos originais. A gravação desses caminhos possibilita que o usuário futuramente descompacte esses arquivos com a mesma árvore de diretórios dos arquivos originais.

Método: Utilize essa opção para modificar o método de compactação a ser utilizada no arquivo pacote. Os métodos disponíveis variam de acordo com o formato do arquivo utilizado e seguem os padrões já conhecidos para tais formatos.

Senha: O botão Senha proporciona a entrada de uma senha de proteção para cada arquivo a ser compactado. Ao descompactar esses arquivos o usuário é questionado a informar a senha para a extração. A segurança dessa senha de proteção é muito grande, pois todos os dados do arquivo compactado são criptografados a partir dessa senha, não existindo softwares no mercado realmente

eficientes que consigam extrair tais arquivos sem que a senha seja informada. Para uma segurança maior, é recomendado uma senha com vários caracteres, o que praticamente impossibilita a extração através de softwares hackers que utilizam métodos de tentativa.

A janela Extrair Arquivos

A janela Extrair Arquivos, a qual possibilita a extração dos arquivos contidos no arquivo pacote, foi desenvolvida com extrema preocupação em possibilitar que o usuário possa manipular toda a sua árvore de pastas sem a necessidade de utilizar programas externos, como o Windows Explorer, para tal função.

Assim como o Windows Explorer, a janela Extrair Arquivos possui uma árvore de pastas à esquerda e uma lista de arquivos e sub-pastas à direita. É possível excluir pastas e arquivos ou enviá-los para lixeira, obter informações dos arquivos, mudar a ordenação, criar e renomear pastas, arrastar arquivos e usar o menu de opções através do botão direito do mouse.

Função de Cada Opção:

Destino: O campo destino contém a pasta onde serão extraídos os arquivos desejados. O usuário deve clicar na árvore de pastas para o preenchimento automático deste campo. É possível também digitar o caminho desejado diretamente no campo ou utilizar a opção do campo clicando na seta à direita desse. As opções disponíveis representam um histórico dos últimos dez caminhos utilizados pelo usuário.

Arquivos (Sobrescrever / Confirmar Sobrescrever): Escolhendo a opção *Sobrescrever Arquivos Existentes* o SolusZip irá sobrescrever todos os arquivos que já existem na pasta destino escolhida. Usando a opção *Confirmar Sobrescrever* o SolusZip irá sempre questionar o usuário se deve ser feita a substituição de um determinado arquivo. Vale lembrar que o SolusZip descarta a extração de todos os arquivos que possuem o mesmo tamanho e data de modificação.

Utiliza Nome de Pasta Original: Marcando essa opção o SolusZip preserva a estrutura de pastas do arquivo compactado se essa tiver sido gravada ao adicionar arquivos. Desmarcando essa opção, o SolusZip irá ignorar o nome das pastas gravadas no arquivo compactado e extraí-los no raiz da pasta destino escolhida. Pode haver risco de nome repetidos de arquivos e que serão descartados ao ignorar o nome de pastas.

Somente os Selecionados: Essa opção é disponível apenas quando o usuário marca arquivos no Grid da janela Principal antes de extrair. Marcando essa opção o SolusZip irá extrair somente esses arquivos que foram selecionados.

Todos os Arquivos: Marcando essa opção o SolusZip irá extrair todos os arquivos que estão contidos no arquivo pacote, ignorando a seleção dos arquivos no Grid da janela Principal.

Máscara: Através dessa opção, o usuário pode escolher quais extensões de arquivos deseja extrair do arquivo pacote. Exemplos: *.txt , *.doc , *.xls

A janela Procurar

A janela Procurar disponibiliza ao usuário uma excepcional ferramenta de procura por textos em arquivos, sejam eles compactados ou não.

Função de Cada Opção:

Texto: O usuário deverá preencher neste campo o texto que deseja procurar.

Botão Procurar: Através deste botão, é iniciada a procura do texto desejado a partir da pasta selecionada na lista de arquivos e pastas.

Modo: Essa opção contém os formatos do texto que se deseja procurar.

Pesquisar em Sub-Pastas: Marcando essa opção, o SolusZip irá procurar o texto em todas as sub-pastas contidas na pasta escolhida para a procura. Desmarcando essa opção, o SolusZip irá procurar apenas no raiz da pasta escolhida.

Diferenciar Maiúsculas/Minúsculas: Marcando essa opção, o SolusZip irá considerar o modo como foi digitado o texto antes de fazer a procura. Por exemplo: O texto *Contrato* não será encontrado em um arquivo que possuir o texto *CONTRATO* em maiúsculas. É recomendado desmarcar essa opção.

Somente em Arquivos Compactados: Se essa opção estiver marcada, o SolusZip irá procurar pelo texto desejado apenas nos arquivos que estão contidos em arquivos pacote. Se essa opção estiver desmarcada, o SolusZip irá procurar pelo texto em todos os arquivos existentes na pasta selecionada, inclusive dentro dos arquivos pacote.

A janela Configurações

Através da janela Configurações o usuário poderá ajustar o software de acordo com seus costumes e necessidades.

A janela de Configurações é dividida em 3 paletas:

Principal:

Linhas no Grid dos Arquivos: Marcando essa opção, o Grid de arquivos da janela Principal irá conter linhas de separação entre os campos.

Verificar associação das extensões ao iniciar: Enquanto essa opção estiver marcada, o SolusZip irá verificar se as extensões (.zip, .arj, ...) dos arquivos pacote estão associadas ao SolusZip. É recomendado deixar essa opção marcada se desejar usar apenas o SolusZip como seu programa de compactação de arquivos.

Colunas do Grid: Escolhendo a opção *Largura automática* o SolusZip irá redefinir a largura das colunas do grid de acordo com o tamanho do texto de cada arquivo. É recomendado escolher a opção *Largura automática* para evitar que o usuário tenha que definir manualmente o tamanho da largura de cada coluna que deseja visualizar.

Resetar as Configurações: Clicando neste botão, o SolusZip irá zerar todas as configurações programadas pelo usuário e passar a utilizar as configurações padrão do sistema, as quais foram pré-definidas na instalação do software.

Pastas Default

Ao Iniciar (Abrir ou Novo):

- Pasta atual do Windows: Marcando essa opção, o SolusZip irá apresentar a pasta atual do windows ao abrir ou criar um novo arquivo.
- Pasta do último arquivo Aberto: Marcando essa opção, o SolusZip irá apresentar a mesma pasta do último arquivo aberto pelo SolusZip ao abrir ou criar um novo arquivo.
- Pasta Fixa: Através dessa opção, o usuário poderá personalizar o SolusZip e fixar uma pasta a ser usada toda a vez que o SolusZip abrir ou criar um novo arquivo.
Exemplo: c:\Arquivos Compactados

Ao Extrair Arquivos:

- Pasta do Arquivo a Extrair: Marcando essa opção, o SolusZip irá apresentar na janela Extrair Arquivos a mesma pasta do arquivo onde estão sendo extraídos os arquivos.
- Última Pasta Utilizada: Marcando essa opção, o SolusZip irá apresentar a mesma pasta utilizada na última extração efetuada.
- Pasta Fixa: Através dessa opção, o usuário poderá personalizar o SolusZip e fixar uma pasta a ser usada toda a vez que o SolusZip extrair arquivos.
Exemplo: c:\Temp

Ao Adicionar Arquivos:

- Pasta do Arquivo em que será adicionado: Marcando essa opção, o SolusZip irá

apresentar na janela Adicionar Arquivos a mesma pasta que contém o arquivo pacote que está sendo utilizado.

- Última Pasta Utilizada: Marcando essa opção, o SolusZip irá apresentar a mesma pasta utilizada na última vez em que foi feita uma adição de arquivos.
- Pasta Fixa: Através dessa opção, o usuário poderá personalizar o SolusZip e fixar uma pasta a ser usada toda a vez que o SolusZip adicionar arquivos.
Exemplo: c:\Meus Documentos

Visualizador de Arquivos:

Através desse campo, o usuário poderá escolher qual software utilizará para visualizar os arquivos que estão contidos no arquivo pacote. Para visualizar os arquivos, basta o usuário dar um duplo clique no arquivo desejado no Grid de arquivos da janela Principal.

Vale lembrar que o software visualizador só irá ser executado apenas se a extensão do arquivo escolhido não tiver associada a nenhuma aplicação no registro do Windows.

Exemplos: c:\windows\notepad.exe
c:\windows\QuickView.exe

Anti-Vírus:

Utilize esses campos para especificar um programa Anti-Vírus que irá verificar e vacinar seus arquivos pacote. Consulte a documentação do seu software para conhecer quais os parâmetros poderão ser utilizados.

O que é o SolusZip ?

SolusZip® - Copyright 1999, SolusZip Sistemas.

O SolusZip é um software compactador/descompactador que suporta arquivos como Zip, Arj, Cab, Ace, Lha, Lzh, Arc, Ha, Zoo, Rar, Bh, Pak, Jar, GZip e Tar. Possui também uma excelente ferramenta capaz de programar Scripts de backups e ainda um dos melhores utilitários de criação de arquivos Zip Sfx. (Arquivos Zip Auto-Extratores)

O software SolusZip, é destinado a todo usuário de microcomputadores que utilizam o Windows 95/98/NT como sistema operacional. Sua configuração mínima é qualquer máquina capaz de executar o Windows 95 ou superior, sendo que a configuração recomendada é que se tenha uma resolução de vídeo High Color para usufruir melhor da capacidade gráfica do programa.

Principais vantagens do SolusZip sobre seus maiores concorrentes:

Vantagens técnicas na Compactação/descompactação de arquivos:

- O SolusZip consegue manipular um maior número de formatos de arquivos pacote que seus concorrentes. Veja os formatos suportados.

É possível compactar em: Zip, Lha, Bh, Cab, Gz,, Tar e Jar.

É possível descompactar: Ace, Arc, Arj, Bh, Cab, Gz, Ha, Jar, Lha, Lzh, Pak, Rar, Tar, Z, Zip e Zoo

- Ao contrário da maioria de seus concorrentes, o SolusZip descompacta os arquivos Arj, Lha e Arc internamente, sem a necessidade de programas externos, pois possui a habilidade de manipular esses arquivos da mesma forma com que manipula os arquivos Zip.
- O SolusZip é um dos poucos compactadores do mercado que já consegue compactar e descompactar arquivos no formato JAR. Esse formato, recém lançado pela Sun Microsystems's JavaSoft, possui recursos compatíveis com Java e HTML. Maiores informações em:
www.javasoft.com/products/jdk/1.2/docs/guide/jar/index.html

Vantagens na operação:

- Ao visualizar o conteúdo de um arquivo pacote, o SolusZip possui a capacidade de ajustar automaticamente a largura das colunas com os detalhes dos arquivos. Ou seja, sempre será mostrado ao usuário todas as informações sobre o arquivo sem que seja necessário alterar a largura das colunas manualmente.
- Ao fazer a associação dos formatos dos arquivos pacote no registro do Windows, o SolusZip cria ícones distintos e específicos para cada formato. (Zip, Arj, Cab e etc...)
- Na maioria dos outros compactadores o usuário é obrigado a adicionar arquivos de uma única pasta e, depois de terminada essa operação, necessita entrar novamente na janela de adicionar se quiser incluir arquivos de uma outra pasta. O SolusZip possui a capacidade de adicionar arquivos de diferentes pastas de uma única vez, poupando muito o tempo dos usuários que necessitam compactar vários arquivos que estão localizados em pastas diferentes.
- Ao descompactar arquivos, o SolusZip possui um fantástico Mini-Explorer incorporado na janela de extração que permite ao usuário usar praticamente todas as funções do Windows Explorer. (É possível excluir pastas e arquivos, usar o menu de opções, arrastar arquivos, obter informações de arquivos, mudar a ordenação, criar e renomear pastas e etc...). Essa função traz vários benefícios pois é possível manipular e organizar suas pastas para uma melhor escolha do destino de seus arquivos extraídos.

Outras vantagens importantes:

- O SolusZip possui um inovador sistema de procura de texto em arquivos compactados. Se por exemplo você quiser saber onde está o texto 'CONTRATO DE COMPRA E VENDA' em um arquivo texto que esteja compactado, o SolusZip procura por esse texto em todos os arquivos compactados

de seu disco rígido, sem ser preciso descompactá-los. Imagine como pode ser útil essa ferramenta para quem deseja procurar um texto em uma série de arquivos compactados.

- O SolusZip é acompanhado por um dos melhores utilitários de criação de arquivos Zip Sfx (Arquivos Zip auto-extratores). O SolusZip SmartPackager transforma arquivos Zip em um arquivo auto-extrator em segundos. O usuário pode escolher um modo rápido ou um modo profissional que possui recursos nunca vistos em um arquivo Zip SFX.
- O SolusZip possui os scripts, que são programações de backups regulares feitas pelo usuário. Essa ferramenta é essencial para quem deseja fazer o backup de seus arquivos importantes e o faz regularmente. É uma ferramenta fácil de usar e que possui inúmeros recursos, como as estatísticas dos arquivos em relação ao último backup efetuado. A programação pode ser feita por um usuário experiente e ser usada com apenas alguns cliques por um usuário com nenhuma experiência.
- O SolusZip é totalmente desenvolvido para a língua portuguesa, o que torna sua utilização e o suporte aos usuários muito mais funcionais.
- O SolusZip foi desenvolvido por uma empresa totalmente nacional. O uso de softwares 100% nacionais gera mais emprego, desenvolvimento tecnológico e um aumento na arrecadação de impostos para o país.

A janela Principal

A janela Principal do SolusZip é composta pelo Grid de Arquivos e por uma barra de ferramentas onde o usuário acessa as principais funções.

Barra de Ferramentas:

Novo: Cria um novo arquivo pacote. O usuário deverá informar o nome do arquivo que deseja criar e a pasta onde este será criado.

Abrir: Abre um arquivo pacote existente. O usuário deverá informar a pasta e o nome do arquivo que deseja abrir. Após a abertura, o Grid de Arquivos será composto com os arquivos que estão compactados.

Adicionar: Adiciona arquivos no arquivo pacote. Ao clicar neste botão, o SolusZip apresenta a janela Adicionar Arquivos.

Extrair: Extrai arquivos do arquivo pacote. Ao clicar neste botão, o SolusZip apresenta a janela Extrair Arquivos para que os arquivos sejam extraídos e descompactos na pasta selecionada. O usuário poderá também marcar no Grid de Arquivos, quais os arquivos deseja extrair.

Scripts: Executa os Scripts de Backup.

Explorer: Executa o gerenciador de arquivos compactados SolusZip Explorer.

Procurar: Executa a janela Procurar, que busca por textos dentro de arquivos compactados.

SFX: Executa o SolusZip Smart Packager, que cria arquivos Zip Auto-Extratores.

Configurar: Executa a janela Configurações para personalizar o SolusZip de acordo com cada usuário.

O que é o Solus Smart Packager ?

Durante anos, o arquivo Zip foi o método de compactação de arquivos mais utilizado por usuários da Informática que queriam distribuir seus arquivos pela Internet. Os benefícios de compactar um grupo de arquivos em um arquivo Zip eram óbvios: um único arquivo em vez de muitos, mais rápidas transferências de arquivo, espaço de armazenamento menos exigido e a suposição que a maioria dos usuários pudesse adquirir facilmente um software como o SolusZip para descompactar os conteúdos. Essa suposição estava correta, entretanto muitos usuários ou ainda não dominam os recursos de uma ferramenta de descompactação ou não sabem, em alguns casos, para qual pasta descompactar os conteúdos. Alguns usuários novatos sequer conhecem o formato Zip e sua utilidade.

Para sanar esta situação, muitos usuários têm usado arquivos Zip com o formato self-extracting (auto-extratores) a fim de facilitar o manuseio de seus arquivos para todos. Estes arquivos, que são conhecidos como arquivos Zip SFX, possuem todos os recursos de um arquivo Zip comum, mas também possuem uma aplicação de descompactação embutida em si próprio. Assim, quando os arquivos Zip SFX são abertos, eles extraem seus conteúdos automaticamente.

Infelizmente, as aplicações que criavam arquivos Zip SFX existentes no mercado possuíam poucos recursos e criavam arquivos Zip SFX de baixa qualidade e aparência ruim.

Para corrigir este problema, a SolusZip Sistemas adicionou no pacote vendido com o SolusZip, o SolusZip Smart Packager. Com este software, qualquer usuário pode criar arquivos Zip SFX de alta qualidade e aparência refinada de uma maneira rápida e fácil de usar. Os arquivos criados com o SolusZip Smart Packager inspiram muito mais confiança e qualidade aos clientes e usuários do que qualquer outro arquivo SFX existente no mercado.

1º Passo - Configurações Iniciais

Opções:

Configuração previamente gravada: Através deste campo, o usuário poderá utilizar uma configuração gravada em uma outra criação de um arquivo Zip SFX. A gravação de uma configuração, que é feita na janela Pronto para Criar, é de extrema utilidade para usuários que criam regularmente um arquivo Zip SFX a partir do mesmo arquivo Zip.

Modo Básico: Marcando esta opção, o Smart Packager irá criar o arquivo SFX com suas opções básicas e padrão. Esta opção é a ideal para uma rápida conversão de um arquivo Zip em um arquivo Zip SFX, gastando apenas 3 passos de configurações para tal tarefa.

Modo Profissional: Marcando esta opção, o Smart Packager irá criar o arquivo SFX com todas as opções disponíveis. Esta opção é a ideal para a criação de um arquivo Zip SFX profissional e mostra o poder do Smart Packager frente a seus concorrentes. São necessários 8 passos para concluir este processo.

16 bits: Utilize esta opção para criar um arquivo Zip SFX que funciona em um sistema operacional 16 bits como o Windows 3.11. A utilização desta opção cria um arquivo SFX menor, porém não é recomendada pelo fato de não conseguir trabalhar com arquivos e pastas cujo nome ultrapassam 8 caracteres.

32 bits: Esta opção é recomendada para o uso em ambientes 32 bits, como o Windows 95, 98 e NT.

2º Passo - Arquivo Zip

O usuário deverá informar neste passo qual o arquivo Zip deseja transformar em um arquivo Zip SFX (Auto-Extrator). É possível também visualizar os arquivos pertencentes ao arquivo Zip em um Grid de arquivos.

3º Passo - Apresentação

Opções:

Título da janela do Zip SFX: Através deste campo, o usuário pode informar um título a ser usado nas janelas do arquivo Zip SFX no momento da auto-extração.

Mensagem de Introdução: Através deste campo, o usuário pode informar qual mensagem de introdução deseja que apareça no arquivo Zip SFX no momento da auto-extração.

Pasta Default: Através deste campo, o usuário pode cadastrar qual a pasta que será considerada padrão para a extração dos arquivos contidos no arquivo Zip. Se este campo permanecer vazio, o arquivo Zip Sfx irá considerar a pasta onde ele se localiza no momento da extração como a pasta padrão. Há também a possibilidade de cadastro de macros que representam pastas convencionais do Windows. Essas macros podem ser acessadas através do botão ao lado direito do campo. Por exemplo, a macro Pasta Windows é a pasta onde o Windows se localiza na máquina do usuário final, mas nem sempre será a pasta c:\windows, daí a grande importância das macros.

4º Passo - Opções Avançadas (Profissional)

Opções:

Permitir que o usuário modifique a pasta destino: Marcando esta opção, o Smart Packager irá permitir que o usuário possa modificar a pasta padrão cadastrada no 3º Passo. Desmarcando esta opção, o usuário final não irá ser questionado a confirmar a pasta onde os arquivos serão descompactados.

Usuário deverá confirmar a criação da nova pasta destino: Se a pasta cadastrada como padrão no 3º Passo não existir na máquina do usuário final, o arquivo SFX deverá criá-la antes do processo de auto-extração dos arquivos. Ao marcar esta opção, o usuário irá programar o arquivo SFX para pedir ao usuário final a confirmação ou não da criação desta nova pasta.

Mostrar barra de progresso: Esta opção habilita ou desabilita a barra de progresso no momento da auto-extração.

Como proceder ao extrair um arquivo já existente ?

Perquisar ao usuário: Marcando esta opção, o arquivo SFX irá sempre questionar o usuário final como proceder ao extrair um arquivo que já existe no mesmo local onde os arquivos estão sendo extraídos.

Sempre Sobrescrever: Marcando esta opção, o arquivo SFX irá sempre substituir o arquivo já existente pelo novo arquivo que está sendo extraído.

Nunca Sobrescrever: Marcando esta opção, o arquivo SFX nunca irá substituir um arquivo que já existe no mesmo local onde os arquivos estão sendo extraídos.

5º Passo - Proteção por Criptografia (Profissional)

Opções:

Nenhuma Proteção: Marcando esta opção, o Smart Packager não irá proteger o arquivo SFX criado.

Proteger com Senha: Marcando esta opção, o usuário poderá informar uma senha de proteção para a abertura do arquivo Zip SFX. Vale lembrar que para uma maior proteção, o usuário deverá informar uma senha com muitos caracteres, o que tornaria praticamente impossível a extração dos arquivos com softwares hackers que utilizam o método da tentativa.

Proteção Interna e Exclusiva: Um arquivo Zip SFX não é nada mais do que um arquivo Zip que possui uma aplicação que permite a auto-extração. Por esse motivo, um arquivo SFX pode ser facilmente manipulado pelo SolusZip ou por qualquer outro software compactador / descompactador existente no mercado. Existem algumas situações onde há o desejo de que o usuário final utilize o arquivo SFX normalmente, mas não possa extrair arquivos através de um software de compactação. Utilizando esta opção, o Smart Packager irá criar o arquivo SFX com uma senha interna, a qual não será pedida no momento da auto-extração, mas que tornará impossível a extração de seus arquivos através de um software externo.

6º Passo - Personalizando Mensagens e Botões (Profissional)

Através deste passo, o usuário poderá modificar as mensagens, botões, frases e perguntas que são apresentados no arquivo SFX. Este passo é extremamente útil para quem deseja criar arquivos SFX em vários idiomas ou para quem deseja realmente personalizar seu arquivo SFX. Vale lembrar que as mensagens poderão ser gravadas para serem reutilizadas posteriormente através do botão *Salvar Configurações* da janela Pronto para Criar.

7º Passo - Registro da Aplicação (Profissional)

Opções:

Cria um novo Grupo de Programas do menu Iniciar: Através desta opção, o usuário poderá acrescentar um atalho de algum arquivo que será extraído no menu Iniciar do Windows. Deverão ser informados o título do Grupo de Programas, os arquivos que serão acrescentados e quais as descrições que irão aparecer no menu.

Efetua associações de extensões no registro do windows: Através desta opção, o usuário poderá efetuar associações de extensões de arquivos a aplicativos no registro do Windows. Deverão ser informados a extensão, a aplicação a qual a extensão estará associada e a descrição do tipo de arquivo a extensão representa.

8º Passo - Ações Finais (Profissional)

Opções:

Mostrar um arquivo texto após a operação: Através desta opção, o usuário poderá programar o arquivo SFX para que apresente um texto após o processo de auto-extração. Poderão ser usados no campo as macros que representam pastas padrões do Windows.

Executar uma aplicação após a operação: Através desta opção, o usuário poderá programar o arquivo SFX para que execute uma aplicação após o processo de auto-extração. Poderão ser usados no campo as macros que representam pastas padrões do Windows.

Excluir arquivos depois desta execução (Modo Instalação): Através desta opção, o usuário poderá programar o arquivo SFX para que exclua todos os arquivos extraídos após a execução da aplicação programada. Esta opção é ideal para a execução de programas de instalação e obtem resultados interessantes em conjunto com a opção de *Proteção Interna e Exclusiva* do 5º Passo.

Ícone: É possível também modificar o ícone padrão do arquivo SFX a ser criado. Basta o usuário clicar no botão *Procurar* e localizar o ícone que deseja.

A janela Pronto para Criar

Através desta janela o usuário poderá realmente criar o arquivo SFX que deseja.

Opções:

Destino: Através desta opção, o usuário poderá informar qual a pasta e o nome do arquivo SFX que deseja criar. É possível criar arquivos SFX em disquetes e até em multi-volumes.

Criar Executável Zip SFX: Ao clicar neste botão, o Smart Packager irá criar o arquivo SFX informado no campo *Destino*.

Salvar Configurações: Através deste botão, o usuário poderá gravar as configurações cadastradas nos passos anteriores para que sejam reutilizadas posteriormente.

