

HILFE für PROFI IMPORT von CIBEK

Allgemeines

über PROFI IMPORT
Wenn es einmal nicht funktioniert...
Wie Sie uns erreichen - Hotline!

Menuepunkte

Datei
Start!
Hilfe

Vorgehensweise

Öffnen der Datei
Auswahl der Felder
Start der Übertragung

Allgemeines über PROF IMPORT

Mit dem **PROFI IMPORT**-Programm können Sie Dateien im dBase-Format in das **PROFISTART**-Programm übernehmen. Auch CA Clipper-Datenbanken können eingelesen werden. Doch was bedeutet dies genau?

Zuerst sollten Sie sich nochmals kurz die einzelnen Programmteile von **PROFISTART** vergegenwärtigen. **PROFISTART** ist ein Programmpaket, bestehend aus 4 einzelnen Programmteilen. Dabei stellt **PROFISTART** das Hauptmodul dar und um dieses herum sind 3 weitere ergänzende Module angeordnet. **PROFI IMPORT** ist ein solches ergänzendes Programmteil.

Eine wesentliche Aufgabe des **PROFISTART**-Programms besteht darin, eine umfangreiche Adressdatei zu verwalten und ausgehend von diesen Adressen zusätzliche Funktionen zu implementieren, z.B. Serienbriefe, Etikettendruck, Erinnerungen, etc. Nun kann es z.B. sein, daß Sie bereits eine dBase-Datei angelegt haben, die ähnliche Daten verwaltet, aber Ihnen ist es zu aufwendig, sämtliche Daten erneut einzugeben - dann wird Ihnen **PROFI IMPORT** weiterhelfen können. Dieses Programm ermöglicht Ihnen, exakt die Daten auszuwählen, die Sie aus Ihrer bestehenden Datei übernehmen möchten und bindet Ihre Auswahl in die **PROFISTART**-Dateien ein. Somit haben Sie sich ein zeitaufwendiges Eingeben dieser Daten gespart und Sie können sich sicher sein, daß Ihnen bei der zusätzlichen Eingabe in **PROFISTART** kein Fehler unterlaufen ist.

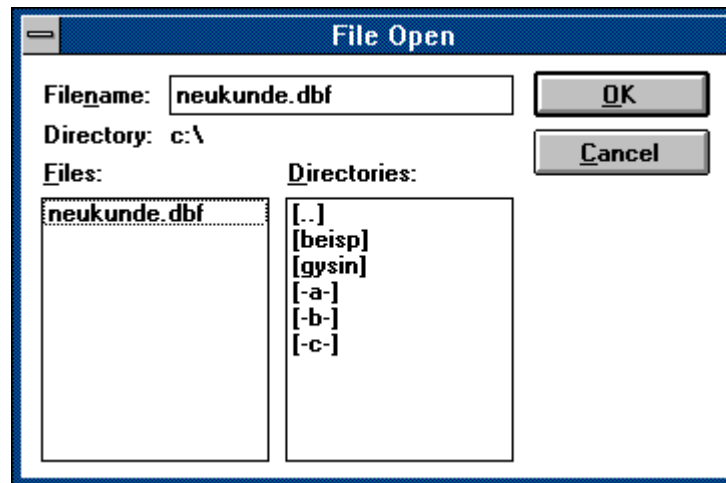
Menuepunkte

Menue Datei

Öffnen
Beenden
Über

Menue Datei Öffnen

Öffnen der Datei heißt, daß Sie eine dBase-Datei auswählen müssen, deren Daten Sie in die PROFISTART-Dateien überspielen möchten. Nachdem Sie diesen Menüpunkt aktiviert haben erscheint Ihnen das windowstypische Fenster. Wie gewohnt wählen Sie den entsprechenden Filenamen aus.



Menue Datei Beenden

Mit der Funktion Beenden schließen Sie das **PROFI IMPORT**-Programm. Bitte schalten Sie nie einfach Ihren Computer aus, denn nur so können Sie sicher sein, daß alle Dateien und Datenbanken richtig geschlossen sind.

Abkürzungen

Maus : Doppelklicken Sie auf die Schaltfläche des Anwendungssteuerungsmenues.



Tastatur : <ALT> + F4

Menue Datei
Über

Hinter diesem Menuepunkt verbergen sich wichtige Informationen für Sie.

In einem Infofeld werden Ihnen die Versionsnummer des **PROFI IMPORT**-Programmes sowie das Datum der Schlußprogrammierung angezeigt. Weiterhin sehen Sie einen Überblick über die Pfadstruktur, in der sich das Programm und die Hilfedateien befinden.

Menuepunkte

Menue Start!

Mit diesem Menuepunkt starten Sie das Überspielen der Daten von Ihrer ausgewählten Datei in die **PROFISTART**-Dateien. Wenn Sie sicher sind, daß sie den "Startschuß" zum Übertragen geben möchten, bestätigen Sie die folgende Meldung "Wollen Sie wirklich importieren". Wenn das Programm die Datenübernahme beendet hat, wird Ihnen dieses durch eine entsprechende Meldung mitgeteilt. Danach ist das rechte Feld, das die Datenstruktur der von Ihnen ausgewählten Datei beinhaltete, wieder leer.

Wichtig:

Dieses Übertragen der Daten ist nicht ohne weiteres rückgängig zu machen. Sind Ihnen trotzdem Fehler unterlaufen müssen Sie versuchen, diese im **PROFISTART**-Programm zu korrigieren.

Menuepunkte

Menue Hilfe

Hier finden sie Hilfe, wenn Sie nicht mehr weiterwissen.

Eine umfassende Hilfe über [PROFISTART](#) finden Sie, wenn Sie dieses Programm starten unter dem **Menuepunkt ?**.

PROFI IMPORT

Vorgehensweise

Das Importieren der Datei vollzieht sich in drei Schritten:

1. Öffnen der einzubindenden Datei

-> Menue Datei - Öffnen

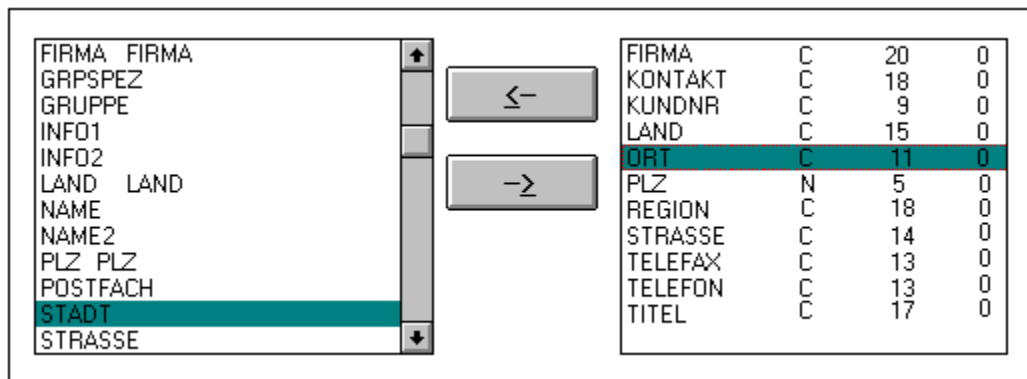
Importdatei

c:\windows\access\neukunde.dbf 13 Sätze

Nachdem Sie eine Datei geöffnet haben, wird Ihnen deren Pfadname und die Anzahl der Datensätze (Adressen) angezeigt.

2. Auswahl der Felder

Darunter versteht man, das Markieren eines Feldes aus der Quelldatei, also Ihrer geöffneten Datei, und das Zuordnen zur Zieldatei, also der PROFISTART-Datei.



Im linken Feld steht die Datenstruktur der PROFISTART-Datei und im rechten Feld die Struktur der Quelldatei. In der Datenstruktur wird festgelegt, welche Informationen wo abgespeichert werden.

Sie müssen nun eine Information, also Zeile, im rechten Feld auswählen und der passenden Zeile im linken Feld zuordnen. Dies geschieht, indem Sie zuerst in dem rechten Feld eine Zeile mit der Maus anklicken (diese ist dann farbig hinterlegt), anschließend eine dazugehörige Zeile im linken Feld anklicken und danach den oberen Button (<-->) zwischen den beiden Feldern drücken. Die Zuordnung wird Ihnen verdeutlicht, indem hinter dem Namen im linken Feld nun noch der von Ihnen zugeordnete Namen des rechten Feldes steht.

Wenn Sie eine fehlerhafte Verbindung auflösen möchten, klicken Sie die entsprechende Zeile

im linken Feld an und drücken danach den unteren Button (-->) zwischen den beiden Feldern.

Diesen Vorgang wiederholen Sie so oft, bis Sie all die Zeilen (Informationen) der Quelldatei, die Sie in die PROFISTART-Datei übertragen möchten, auch zugeordnet haben.

3. Starten der Übertragung

-> Menue Start!

Allgemeines

Wenn es einmal nicht funktioniert...

Auch wenn es immer wieder behauptet wird, sei hier ausdrücklich festgestellt: Es gibt keine absolut fehlerfreien Programme. Es wird Ihnen also immer wieder mal passieren, daß sich ein Programm nicht so verhält, wie es sollte oder andere Programme negativ beeinflusst - dies gilt sicherlich auch für **PROFI IMPORT**.

Dies soll nun nicht bedeuten, daß **PROFI IMPORT** viele Fehler enthält oder gar eine Entschuldigung sein. Nein! Dieses Programm ist nach bestem Wissen und Gewissen fehlerfrei. Viele Fehler, die auftreten können, werden abgefangen und korrigiert. Es ist jedoch nicht möglich, ein Programm vor der Auslieferung unter allen Bedingungen zu testen und zu prüfen.

Bitte machen Sie als Anwender Ihrerseits nicht ebenfalls einen Fehler: Wenn im Programm ein Fehler auftritt, dann teilen Sie diesen dem Autor mit, auch oder gerade wenn Sie sich ärgern! Sie geben sich und dem Autor durch diesen kleinen Aufwand die Chance, demnächst mit einer verbesserten Version des Programm arbeiten zu können.

Sollte es tatsächlich passieren, daß "nichts mehr geht", tun Sie bitte folgendes:

Beenden Sie ggf. alle Programmteile von **PROFI IMPORT**,
Benennen Sie die Konfigurationsdatei profi.INI in profi.ALT um,
Rufen Sie **PROFI IMPORT** erneut auf.

PROFI IMPORT initialisiert sich vollständig neu, wenn die Konfigurationsdatei nicht vorhanden ist. Sollte das Programm auch danach nicht fehlerfrei laufen, füllen Sie bitte das Formular FEHLER.WRI aus und wenden sich an unsere Hotline. Wir helfen Ihnen auch, wenn Sie noch kein registrierter Anwender sind.

Allgemeines

Wie Sie uns erreichen - Hotline!

Bitte wenden Sie sich in allen Fragen an unsere Hotline. Für diesen Service müssen Sie kein registrierter Anwender sein, schließlich bedeutet Shareware, daß Sie die Software, mit der Sie arbeiten möchten, bereits kennen bevor Sie sie kaufen und daß diese fehlerfrei und zu Ihrer Zufriedenheit funktioniert.

Sie erreichen uns schriftlich

Ralf Hertsch / CIBEK®
Riedfeldstraße 3
68169 Mannheim

oder telefonisch (auch in den Abendstunden) unter der Rufnummer

Ralf Hertsch, 0621-35630

sowie per Telefax über die Rufnummer

Ralf Hertsch, 0621-3392099

Weiterhin sind wir über **CompuServe** unter 100136,135 (Ralf Hertsch) oder regelmäßig im **Markt & Technik Forum** (GO MUTFORUM), wo Sie auch ständig unsere neueste Software finden können, zu erreichen.

Wir sind ebenfalls über das **FIDO Netz** unter der Adresse 2:247/200.1 zu erreichen.

Wir unterhalten in der **TopWare BBS** einen Stützpunkt (Support-Point), den Sie 24 Stunden täglich erreichen können:

0621-624476	Node 1	(bis 16.800 BPS)
0621-526444	Node 2 - 25	(bis 14.400 BPS)
0621-5208291	ISDN Node 64 KBit HDLC/V110	
0621-5208292	ISDN Node 64 KBit HDLC	

Sie finden uns unter CIBEK/Hertsch in der Support-Area. In unserem Support-Point halten wir unser gesamtes Angebot für Sie bereit. Hier haben Sie auch die Möglichkeit in einen direkten Kontakt mit den jeweiligen Programmautoren zu treten.

Die TopWare BBS ist eine KOSTENFREIE überregionale Mailbox, in der Sie ständig die aktuellste Shareware finden.

