

COMIC

02 **VOLUME 5**



警告

このディスクは「CD-ROM」です。一般オーディオ用プレイヤーでは絶対に再生しないでください。大音量によって耳に障害を被ったり、スピーカーを破損する恐れがあります。

TOSHIBA-EMI LIMITED MADE IN JAPAN ©

COMIC
02 **VOLUME 5**



TORT-3014



CONTENTS

- セットアップする
Macintosh 2
Windows 95 4
- トラブルシューティング 5
- COMIC ON
メニューバーの操作方法 6
- セーブ/ロードの方法 8
- スタッフリスト 13

セットアップする for Macintosh

1. 【QuickTime】のインストール

起動ディスクのハードディスクから「システムフォルダ」を開いて下さい。

「システムフォルダ」内の「機能拡張」フォルダの中に「QuickTime 2.1」が入っているかどうか確認して下さい。

入っていないか、バージョンが古い場合は「QuickTime items」フォルダを選択し、システムフォルダへドラッグして下さい。(P3の図1参照)

2. メモリの設定

コントロールパネル内の「メモリ」を開き「キャッシュ容量」を「128K」、「仮想メモリ」を「切」、「32ビットアドレス」を「入」に設定して下さい。

※機種によっては「32ビットアドレス」の選択項目が存在しない場合があります。

※Power Macintoshをお使いの方は「モダン・メモリ・マネージャー」を「切」に設定して下さい。

3. モニタの設定

「システムフォルダ」内の「コントロールパネル」から「モニタ」もしくは「サウンド&ディスプレイ」を開き「約32,000色モード(カラー)」もしくは「約1,670万色モード」に設定されていることを確認して下さい。

※1～3の操作をひとつでもおこなった場合、必ずMacintoshを再起動して下さい。

4. メモリ使用領域の確保

アップルメニューから「このマッキントッシュについて」を選び、「最大未使用ブロック」が「5,120K」以上であることを確認して下さい。

※最大未使用ブロックが「5,120K」に満たない場合はメモリを増設するか他のアプリケーションを終了し、画面上のウィンドウをできる限り閉じるなどして「最大未使用ブロック」を確保して下さい。

5. スクリーンセーバーの設定

「システム」フォルダ内にある「コントロールパネル」フォルダにCD-ROMディスクの「かっぱ1」ファイルをコピーして、コンピューターを再起動します。「コントロールパネル」から「かっぱ1」を開くとスクリーンセーバーの細かい設定を行うことができます。(図2)

・マスタースイッチ

コントロールパネルウィンドウの右上部にあり、ON/OFF設定が行えます。

・【スタート時間】ボックス

「スタート時間 < >分後に起動」と表示されており、起動させたい時間を入力することによってお好きな時間で起動させることが出来ます。

・スリープコーナー

4つのコーナーにあるラジオボタンを選択することによって、選択されたコーナーをスリープコーナーにすることが出来ます。スリープコーナーにカーソルを合わせると、およそ2秒で作動します。

起動する

1. CD-ROMドライブに『COMIC ON VOL.5』ディスクをセットして下さい。

デスクトップにCD-ROMアイコンが現れ、自動的に「COMIC ON VOL.5」ウィンドウが開きます。(図2)

※もしCD-ROMのアイコンが現れない場合は、お手持ちのCD-ROMドライブのマニュアルに従ってマウントして下さい。

※追加情報は「ReadMe」に記載されています。

2. 【QuickTime】がインストールされている方は『COMIC ON VOL.5』のアイコンをダブルクリックして下さい。

図1

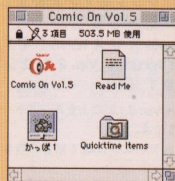
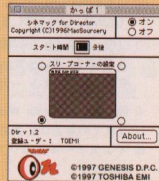


図2



セットアップする for Windows 95

モニタの設定

[スタート]の[設定]から[コントロールパネル]を選んで下さい。[コントロールパネル]のウィンドウが開き、その中から[画面]を選んで下さい。[画面のプロパティ]が開きますので、[ディスプレイの詳細]を選んで下さい。[カラーパレット]で[High Color (16ビット)]を選びます。その後[更新]を押してモニタを設定して下さい。

※「COMIC ON VOL.5」をご覧いただく際は、スクリーンセーバーは切して下さい。スクリーンセーバーの設定も[画面のプロパティ]内で行えます。

セットアップする

CD-ROMドライブに「COMIC ON VOL.5」CD-ROMをインサートして下さい。自動的に選択画面(図1)が起動します。(自動的に選択画面が表示されない場合には、CD-ROMディスク内の[Autorun.exe]をダブルクリックして下さい)

- [ComicOn VOL.5 プレイ] ボタンを押すと、COMIC ON VOL.5 を再生します。
- [QuickTime for Windows インストール] ボタンを押すと、QuickTime for Windows Ver. 2.1.2をシステムにインストールします(図2)。

※既にQuickTime for Windows Ver. 2.1.2以上をインストールされている方は必要ありません。

※インストールにはシステムディスクに約4MBの空きが必要です。

- [スクリーンセーバー インストール] ボタンを押すと、[かっぱ1]という名前のスクリーンセーバーをシステムにインストールします。インストール後[スタート]メニューから[設定]内の[コントロールパネル]を選び、[画面]をダブルクリックすると[画面のプロパティ](図3)が表示されます(もしくはデスクトップ上でマウスの右ボタンを押し、[プロパティ]

を選ぶ)。スクリーンセーバーのタブをクリックすると細かな設定(図4)を行うことができます。

・スクリーンセーバー(S)

ポップアップメニューで[かっぱ1]を選択します。[なし]を選ぶとスクリーンセーバーは動きません。

・実行までの待ち時間

時間を設定することで、スクリーンセーバーを好きな時間で起動させることができます。

・プレビュー

[プレビュー]ボタンをクリックすると、スクリーンセーバーを作動できます。

※インストールにはシステムディスクに約2MBの空きが必要です。

● [はじめにお読み下さい] ボタンを押すと、注意点やトラブルシューティングなどが記述された文章を見ることができます。

● [終了] ボタンで終了します。

図1



図2



図3

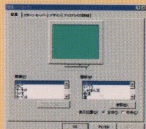


図4



トラブルシューティング

●色がきたない

→ 32,000色以上のモードに設定して下さい。
(ハードウェアのマニュアルをご覧ください)

●動作が遅い、ぎこちない

→ 他のアプリケーションは終了して下さい。
→ Windowsの場合、空きメモリ量を確認して下さい。(5MB以上必要です)

●音が出ない

→ ボリュームコントロールをチェックして下さい。
(P6~7「メニューバーの操作方法」参照)

●プログラムが異常終了した

→ QuickTimeのバージョンが2.1あるいはそれより新しいバージョンであるかどうかを確かめて下さい。
メモリ容量を確認して、開いているアプリケーションをすべて閉じます。他のアプリケーションがみな損なわれている場合は、プログラムをインストールし直して下さい。

●その他の不具合

右記宛にご連絡下さい。

東芝EMI株式会社

ストラテジックマーケティング本部
映像部 デジタルコンテンツ制作グループ

〒107 東京都港区赤坂 2-2-17

TEL : 03 - 5512 - 8661

FAX : 03 - 5512 - 1776

e-mail : mm@toshiba-emi. co.jp

メニューバーの操作方法

「COMIC ON VOL.5」では、画面の上部のメニューバーを使用してデータの保存、読み込み、終了、COMICの画面の早送りや巻き戻し、音量調節およびCOMICのスピード調節を行うことができます。

メニューバーは通常の状態では表示されていませんが、「COMIC ON」の作品表示中にカーソルを画面上部に持っていきと表示されます。

※メニューバーを表示することができるのは、画面上にカーソルが表示されている時のみです。

1. オープニングが終了すると右図1の画面になります。

2. カーソルを左上方に持っていき、「ON」ボタンを押して下さい。カテゴリー別になったプルダウンメニューが出てきます。(図2)

図1



図2




図3




3. カーソルでメニューをなぞると点滅します。例えば「COMIC」にカーソルを持っていくと、右横にコミックのメニューボタンがプルダウンします。(図3)

4. コミックのボタンは各2つずつあり、左下の小さな三角形のボタンでプレビューでき、タイトルの入ったボタンをクリックするとコミックがスタートします。(図4)

5. メニューバーの  ボタンで音量調節ができます。(図5)

6. メニューバーの  ボタンで画面の早送り・巻き戻しができます(コミックのみ)。(図6)

7. メニューバーの  ボタンでコミックの読むスピードを3段階に調節できます。(図7)

※ただし、コンピュータによってはスピード調整が効かない場合もあります。

※コミックをご覧になる場合は、スクリーンセーバーなどは切ってご使用下さい。

図4



図5



図6



図7



セーブ/ロードの方法 for Macintosh

データの保存

1. 保存は終了する時できます。
左上方の「ON」ボタンから「Quit」ボタン(図1)を選択しクリックまたは [Command + Q] で図2の画面になります。

2. 「セーブして終了」(図2) ボタンをクリックすると図3のダイアログが表示されます。お手持ちのハードディスクを選んでから「新規」をクリックし、「COMIC ON VOL.5」と入力した後「作成」をクリックします。(図4)

3. 「保存」をクリックすれば、新規作成した「COMIC ON VOL.5」フォルダの中に「COMIC ON VOL.5 data」が保存されます。

※名前は自由に変えられます。

4. 「セーブしないで終了」ボタンをクリックした場合、そのままCD-ROMが終了します。

※ コミックの途中でデータの保存や、その保存したデータを読み込んで途中から見ることはできません。

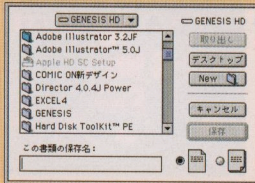
図1



図2



図3



保存したデータを読み込む

1. 保存したデータを読み込む時は「COMIC ON VOL.5」を立ち上げた後、「ON」ボタンから「BOOK MARK」ボタンを選択し、クリックします。(図5)

2. 「データの保存 3」(P8) で作成した「COMIC ON VOL.5」フォルダを開いて下さい。(図6)

3. 読み込みたいデータを選んでクリックして下さい。(図6)

そしてカテゴリーメニューの「COMIC」から読みたいマンガのタイトルボタンをクリックすると、セーブされていた画面からスタートします。

図4

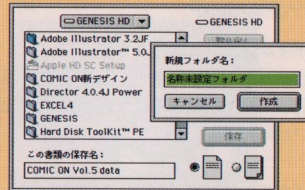


図5

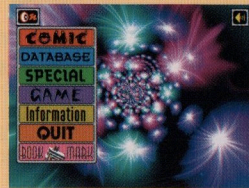
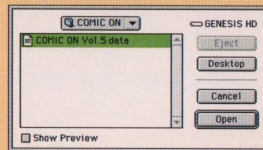


図6



セーブ/ロードの方法 for Windows

データの保存

1. 保存は終了する時できます。
左上方の「ON」ボタンから「Quit」ボタン(図1)を選択しクリック、または [Control + Q] で図2になります。

2. 「SAVEして終了」(図2) ボタンをクリックすると図3のダイアログが表示されます。

3. 図3のダイアログが表示されたら、保存先(ハードディスク)を指定してファイル名をつけてデータを保存して下さい。

※ [ドライブ (V):] でCD-ROMドライブが指定されている場合には、必ずドライブをハードディスクに変更して下さい。

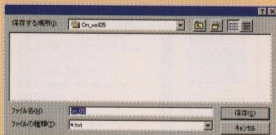
図1



図2



図3



保存したデータを読み込む

1. 保存したデータを読み込む時は『COMIC ON Vol.5』を立ち上げた後、メニューバーの「ON」ボタンから「BOOK MARK」ボタンを選択し、クリックします。(図4)

2. ディレクトリダイアログから読み込みたいデータを選んで下さい。(図5)

そして「COMIC」ボタンから読みたいマンガのタイトルボタンを選択しクリックすると、セーブされていた画面からスタートします。

図4

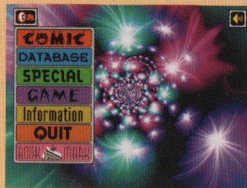
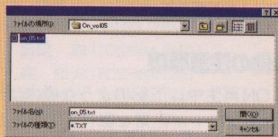


図5



終了する

1. どこの画面からでも終了することができます。

左上方にカーソルを持っていくと「ON」ボタンが現れますので、その上にカーソルを持っていきプルダウンメニューを引き出します。

2. 「Quit」を選択して下さい。(図1)

※ セーブするしないは、P8～P11の「セーブ/ロードの方法」をご覧ください。

その他の注意事項

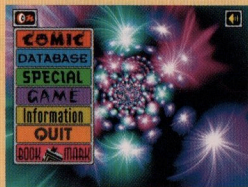
COMIC ON 再生中は下記のような操作はやめて下さい。ソフトが正常な動作をしなくなる場合があります。

- 不必要なキー操作
- アプリケーションの切り替え
- 再生中のディスクの出し入れ

最新情報はインターネットで

<http://www.toshiba-emi.co.jp/>
<http://www.comic-on.co.jp/>

図1



COMIC ON Volume 5

Credits

Director : 西野めぐみ (GENESIS D.P.C.)

Computer Programming : 高木 忠 (TOSHIBA EMI)

山中英夫

Interface Design : 小松整司 こまつまりこ (EMON, Inc.)

Photographer : 木原盛夫

Visual Design : EMON, Inc.

Graphic Works : WAVE DIGITAL STUDIO

まつもと泉 薄井哲康 冬馬由美

西野めぐみ たかのあやの 藤倉清一

Sound Design : 坂出雅海

Music : Digital GG (インダオサム, NOP, mac, chinco)

Package Design : (株)アサヒ・エディグラフィ

Promotion : 林 樹里 (TOSHIBA EMI)

Producer : 寺嶋一弥 (GENESIS D.P.C.)

Associate Producer : 前田 融 (TOSHIBA EMI)

Assistant Producer : 森 和夫 (TOSHIBA EMI)

Executive Producer : 中曽根純也 (TOSHIBA EMI)

Special Thanks :

古谷 徹

鶴ひろみ

伊藤剛吉

庭野素己

市川裕芳

(株)集英社

(株)ホーム社

(株)青ニプロダクション

NIFTY-Serve GENESIS D.P.C. PATIOのみなさん

「COMIC ON」ホームページBBS「Abcb」のみなさん

Created and Developed by GENESIS D.P.C. TOSHIBA EMI

Produced and Distributed by TOSHIBA EMI

107

50円切手を
お貼りください。

(受取人)

東京都港区赤坂2丁目2番17号

東芝EMI株式会社

ストラテジックマーケティング本部

映像部 デジタルコンテンツ制作グループ 行

TORT-3014

『コミック オン VOL.5』ご愛用者カード

このカードは、今後のリリースの貴重な資料とさせていただきますので、ぜひご協力くださいますよう、お願い申し上げます。

ご連絡先 (ご自宅 勤務先)

〒

(フリガナ)

お名前

Tel. (ご自宅 勤務先)
 Fax. (ご自宅 勤務先)
 E-mail Address (お持ちの方のみ) / ネットワーク名 (例:mm@toshiba-emi.co.jp/e-mail)

性別 男性 女性

年齢 14才以下 15~17 18~22 23~27 28~32 33~37
 38~44 45~59 60才以上

ご職業 (具体的に)

キリトリセン

〈お楽しみプレゼント券〉

右のロゴを切り取り、Vol.3に入っている「お楽しみプレゼント券台紙」に貼って下さい。このプレゼント券を集めると、抽選でオリジナル特製カレンダー(98年度版)等が当たります。詳細は次号Vol.6にてご案内します。



● お持ちのコンピュータ

 Macintosh機種名：

 Windows

① 本体：

② ビデオボード：

③ サウンドボード：

④ CD-ROMドライブ：

⑤ その他の周辺機器：

● お買いあげの店名を教えてください。

都道府県

店名：

● どこで本作品をお知りになりましたか？

 新聞・雑誌（具体名： _____) 広告（具体名： _____) イベント・フェアなど（具体名： _____) 友人から/店頭で（店名： _____) その他(_____)

● 今までに東芝EMI株式会社のCD-ROMを購入したことはありますか？

 ある（タイトル名： _____) ない

● このCD-ROM「コミック オン」を何故買おうと思いましたが？

 好きな漫画家の作品が入っているから おもしろそうだから タイトルが気に入ったから パッケージが気に入ったから 販売店で手にして 価格が安かったから その他

● このCD-ROM「コミック オン」の定価についていかがですか？

 高い 普通 安い

● 現行の漫画雑誌と比べてCD-ROMで見る漫画はいかがでしたか？

 現行の漫画のほうが面白い。読みやすい CD-ROMで見る漫画のほうが面白い。読みやすい なんともいえない

● 他のCD-ROMと比べて、このCD-ROMの操作方法はいかがでしたか？

 CD-ROM「コミック オン」の操作方は難しい、わかりにくい CD-ROM「コミック オン」の操作方は簡単、わかりやすい なんともいえない

● 「コミック オン Vol.5」の中で面白かったもの3つを面白かった順に番号で書き入れてください。

1. 表紙 2. オープニング 3. きまぐれオレンジ☆ロード 4. カップトウザティーチャー 5. DIE FAUST (ディ・ファウスト) 6. 喋…つぐみ… 7. BLACK MOON 8. 宇宙船NYA 9. お人形さん物語 10. 声優 鶴ひろみの素顔 11. 掲載コミックキャラ☆ゲーム「PUZZLE ON!」

1. () 2. () 3. ()

● これからのCD-ROM「コミック オン」に収録連載を希望される作家・漫画家は誰ですか？
(作家名)● 本作品に関するご意見、ご感想、ご質問など、どんなことでもご自由にお書きください。

プレゼントのご希望番号をお書き下さい。(詳細は本CD-ROMのインフォメーションにあります)