

Themes FAQ

Deutsche Version Copyright by eljott soft inc.

Willkommen in der Welt der MS-PLUS! Themes. Sie werden in dieser Datei Schritt für Schritt erfahren wie Themes für MS-PLUS! erstellt werden. Wenn Sie weitere Fragen oder Anregungen zu dieser Datei haben, schreiben sie bitte an eljot@hum.de.

Sie müssen MS-PLUS installiert haben um erstellte Themes nutzen zu können. Sie können mit dieser Dokumentation Ihre Windows95 Einstellungen zwar genauso konfigurieren als hätten Sie MS-PLUS, können diese Einstellungen jedoch nicht speichern und wieder laden.

Was Sie für ein Theme brauchen

Erstellen Sie Ihr eigenes Theme

Besuchen Sie German MS-PLUS! Themes FAQ Homepage

<http://www.numero-15.com/esoft/>

[Lesen Sie bitte die Copyright Notiz](#)

Themes FAQ

Deutsche Version Copyright by eljott soft inc.

Was Sie für ein Theme brauchen

Um ein Theme zu erstellen brauchen Sie verschiedene Dateien, die Sie später in Ihrem Theme einsetzen. Folgende Dateiformate werden benutzt.

.WAV

Sounddateien werden für Systemereignisse eingesetzt, z.B. beim Windows Start.

.CUR

Cursordateien werden für die Mauszeiger eingesetzt.

.ANI

Animierte Cursordateien werden auch als Mauszeiger eingesetzt, sind jedoch animiert, z.B. bei Systemauslastung.

.BMP

Bilddateien werden als Hintergrundbild eingesetzt. Es ist sinnvoll vorher festzulegen für welche Auflösung Sie ein Theme erstellen, z.B. 640 * 480 und 265 Farben.

.JPG

Bilddateien (siehe *.BMP)

Bevor Sie ein Theme erstellen können, müssen Sie alle Dateien die Sie einsetzen möchten erstellen.

Planen Sie Ihr Theme sorgfältig, bevor Sie mit der Erstellung beginnen. Sie und evt. auch andere werden dann viel Freude an Ihrem Theme haben

[Weiter](#)

Themes FAQ

Deutsche Version Copyright by eljott soft inc.

Erstellen eines Themes

Zuerst einmal müssen Sie eine Themedatei erstellen (*.Theme). Um das zu tun, klicken Sie auf den Start Button und wählen Einstellungen - Systemsteuerung aus. In der Systemsteuerung doppelklicken Sie auf das Desktop Themes Icon.

Wählen Sie am besten das Windows Standard Theme aus, Sie können dann Ihre Änderungen am besten verfolgen.
Klicken Sie auf den Speichern unter Button und speichern Sie die aktuellen Einstellungen unter Ihrer Theme Beschreibung.

In dieser Beschreibung wird für das neue Theme der Name Beispiel.Theme verwendet.

Öffnen Sie den Explorer und wechseln in den Ordner Programme\PLUS!\Themes. Erstellen Sie einen neuen Ordner mit dem Namen Beispiel Theme in diesem Verzeichniss. Kopieren Sie alle Dateien für Ihr Theme in dieses Verzeichniss.

Jetzt können Sie Ihr erstes Theme zu erstellen.

Erstellen Sie jetzt Ihr eigenes Theme

Themes FAQ

Deutsche Version Copyright by eljott soft inc.

Erstellung mit Hilfe der Systemeinstellungen

Sie sollten jetzt bereits alle Dateien im Beispiel Theme Verzeichniss abgelegt haben. Dann können wir beginnen Ihr eigenes Theme mit Hilfe der Systemeinstellungen erstellen.

Cursor einstellen

Sounds einstellen

Farben und Text einstellen

Hintergrund auswählen

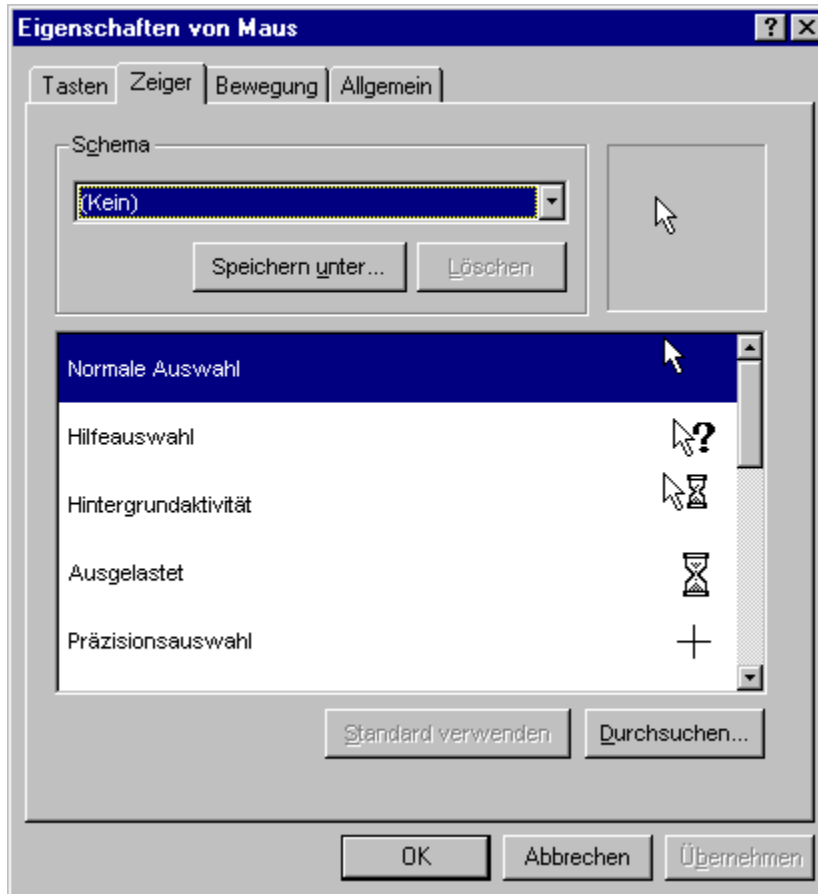
Bildschirmschoner auswählen

Themes FAQ

Deutsche Version Copyright by eljott soft inc.

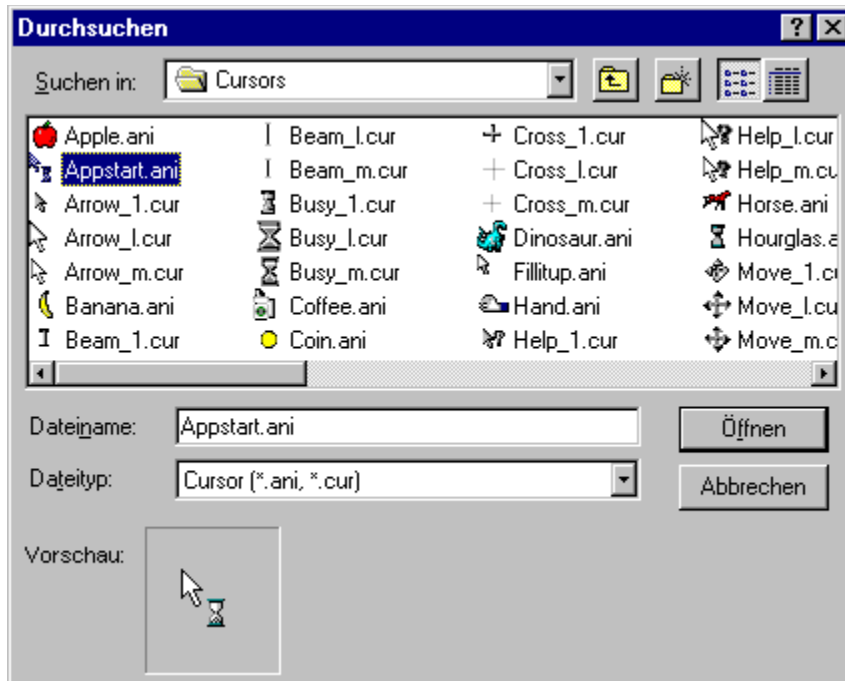
Cursor einstellen

Um die Cursor einzustellen, klicken Sie auf den Start Button und wählen Einstellungen - Systemsteuerung aus. In der Systemsteuerung doppelklicken Sie auf das Mouse Icon. Wählen Sie das Zeiger Register, sie sehen dann folgende Dialogbox



In dieser Dialogbox sehen Sie die Eigenschaften von 14 verschiedenen Cursor die Sie ändern können. Sie können die Dateiformate .CUR und .ANI als Cursor verwenden.

Klicken sie einmal auf den Cursor den Sie ändern möchten und klicken Sie auf Durchsuchen. Sie sehen dann die folgende Dialogbox.



Wechseln Sie zu Ihrem Theme Verzeichniss und wählen Sie den Cursor der in Ihrem Theme angezeigt werden soll mit einem Klick aus. Der Cursor wird im Vorschau Fenster unten links angezeigt. Wenn Sie den richtigen Cursor ausgewählt haben klicken Sie auf Öffnen.

Wiederholen Sie diesen Schritt für alle Cursor die Sie ändern möchten.

An dieser Stelle sollten Sie Ihr Theme speichern.

Theme Speichern

Hinweis: Geben Sie den Cursors eindeutige Namen, dann fällt Ihnen die Zuordnung leichter. z.B. [themenname] [Cursoreigenschaft].[cur oder ani]

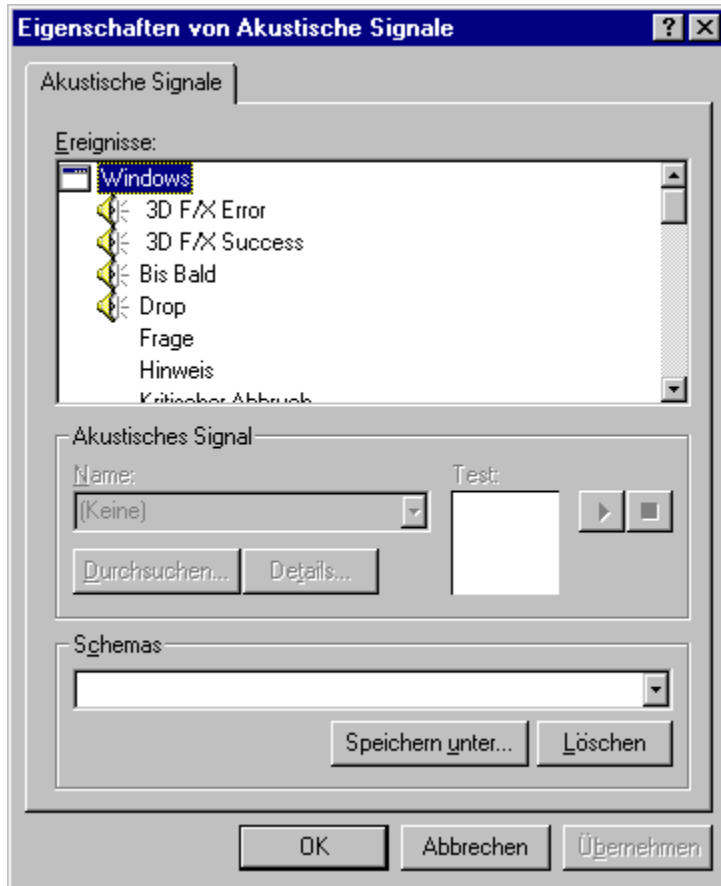
weiter

Themes FAQ

Deutsche Version Copyright by eljott soft inc.

Sounds einstellen

Um die Sounds einzustellen, klicken Sie auf den Start Button und wählen Einstellungen - Systemsteuerung aus. In der Systemsteuerung doppelklicken Sie auf das Icon Akustische Signale. Sie sehen dann folgende Dialogbox.



In dieser Dialogbox sehen Sie die Verschiedenen Systemklänge. Diese unterscheiden sich von Computer zu Computer. Es ist also Sinnvoll nur für Windows und den Windows Explorer Klänge zu definieren.

Um einen Sound zu ändern, klicken Sie einmal auf den Eintrag, und dann auf die Schaltfläche Durchsuchen. Sie sehen dann die folgende Dialogbox.



Wechseln Sie zu Ihrem Theme Verzeichniss und wählen Sie den Sound der in Ihrem Theme bei dem entsprechenden Systemereigniss gspielt werden soll mit einem Klick aus. Im Fenster unten links finden Sie einen Play Button mit dem Sie den Sound vorab hören können. Wenn Sie die richtige Datei ausgewählt haben klicken Sie auf OK.

Wiederholen Sie diesen Schritt für alle Systemklänge die Sie ändern möchten.

An dieser Stelle sollten Sie Ihr Theme speichern.

Theme Speichern

Hinweis: Geben Sie den Sounds eindeutige Namen, dann fällt Ihnen die Zuordnung leichter. z.B. [themenname] [Systemeigenschaftt].[wav]

weiter

Themes FAQ

Deutsche Version Copyright by eljott soft inc.

Text und Farben einstellen

Um Farben und Text einzustellen klicken Sie mit der rechten Maustaste auf irgendeine Stelle Ihres Desktop. Im Kontextmenü wählen Sie Eigenschaften und wählen dann das Register Darstellung. Sie sehen dann die folgende Dialogbox.



Um Text und Farbe einzustellen benutzen Sie Einträge in den Drop-Down-Boxen Bildelement und Schriftart. Nehmen Sie alle Änderungen vor bis das Beispiel im Vorschauenfenster Ihren Wünschen entspricht.

An dieser Stelle sollten Sie Ihr Theme speichern.

Theme Speichern

weiter

Themes FAQ

Deutsche Version Copyright by eljott soft inc.

Bildschirmschoner auswählen

Erwarten Sie bitte jetzt nicht, daß ich Ihnen erkläre wie Sie einen Screensaver erstellen. Ich werde Ihnen aber erklären wie Sie einen Screensaver auswählen. Klicken Sie mit der rechten Maustaste auf Ihren Desktop und wählen den Eintrag Einstellungen aus. In der folgenden Dialogbox wählen Sie das Register Bildschirmschoner aus und wählen den gewünschten Bildschirmschoner aus.

Der Bildschirmschoner muß sich in Ihrem Theme Verzeichniss befinden, und bei der Weitergabe Ihres Themes an andere im Windows Verzeichniss sein.

Theme speichern

Herzlichen Glückwunsch! Sie haben jetzt Ihr Theme erstellt.

Wenn Sie eine .JPG Datei verwenden können Sie das Hintergrundbild nur über das editieren der Datei Beispiel.Theme zuordnen. Sie beginnen bitte mit dem folgenden Abschnitt.
Wenn Sie Ihr Theme verbreiten möchten, ist es sinnvoll eine .JPG Datei zu verwenden da diese weniger Speicherplatz benötigt.

Zum speichern Ihres Theme klicken Sie auf den Start Button und wählen Einstellungen - Systemsteuerung aus. In der Systemsteuerung doppelklicken Sie auf das Desktop Themes Icon. Speichern Sie die Einstellungen unter Ihrem Theme Namen.

Themes FAQ

Deutsche Version Copyright by eljott soft inc.

Hintergrundbild auswählen

Um das Hintergrundbild auszuwählen klicken Sie mit der rechten Maustaste auf irgendeine Stelle Ihres Desktop. Im Kontextmenü wählen Sie Eigenschaften. Sie befinden sich im Register Hintergrund. Sie können das Hintergrundbild auswählen indem Sie auf den Button Durchsuchen klicken.

Wählen Sie das Hintergrundbild in Ihrem Theme Verzeichniss aus.

Entscheiden Sie auch ob das Hintergrundbild als Fläche oder Mittig zentriert angezeigt werden soll.

Speichern Sie jetzt Ihr Theme!

Sie müssen jetzt noch eine Änderung in der Theme Datei vornehmen damit das Hintergrundbild auf allen Computern gefunden wird.

Öffnen Sie den Windows Explorer. Klicken Sie auf Ansicht - Optionen, die folgende Dialogbox wird geöffnet.



Klicken Sie auf den Radio Button Alle Dateien anzeigen und anschließend auf OK.

Im Verzeichniss PROGRAMME\PLUS!\Themes\Beispiel Theme suchen Sie die Datei Beispiel.Theme. Halten Sie die Shift Taste gedrückt und klicken mit der rechten Maustaste auf die Datei. Im Kontextmenü klicken Sie auf den Eintrag Öffnen mit... Die folgende Dialogbox wird geöffnet.



Doppelklicken Sie auf den Eintrag Notepad um das Theme im Editor zu öffnen. Finden Sie in dem Text den Eintrag:

[ControlPanel\Desktop]

Wallpaper=(Hier ist Ihr aktuelles Hintergrundbild mit Pfadangaben)

Ändern Sie die Pfadangabe wie folgt:

Wallpaper=%ThemeDir%[Beispiel Theme]\[Dateiname].[bmp]

Die in Klammern angegebenen Namen müssen Sie entsprechend Ihrer Auswahl treffen.

Das ausgewählte Hintergrundbild wird jetzt auf jedem Computer im Beispiel Theme Verzeichniss gesucht.

Wenn Sie eine .JPG Datei verwenden können Sie das Hintergrundbild nur über das editieren der Datei Beispiel.Theme zuordnen. Sie beginnen bitte mit dem folgenden Abschnitt.

weiter

Lothar Jung

**eljott soft inc. * Kohlhöcker Straße 20 * 28203 Bremen * 0421-32
66 44**

Veröffentlichung auf CD-Rom nur mit Genehmigung !

