



## OVĚŘOVÁNÍ NÁVŠTĚVNOSTI SERVERŮ - iAudit

Březen 2003

svethardware.cz (200213)

iAudit je nezávislá zpráva o provozu a návštěvnosti internet média (serveru), zpracována auditorem. Při realizaci měření je partnerem ABC ČR. Výsledky jsou zpracovávány jednotnou, obecně platnou metodikou. Zpracování probíhá výhradně na základě záznamů z měřicího systému, který odráží aktivitu média za celé nebo část sledovaného období, není tedy založeno na odhadech.

	celkem za měsíc	Ø za den	Ø prac. den	Ø neprac. den
Unikátních návštěvníků (UV)	52 132	3 683	4 467	2 036
Počet návštěv (VISITS)	144 855	4 438	5 431	2 352
Délka všech návštěv v min. (VTS)	699 310	21 343	25 354	12 919
Ø délka jedné návštěvy v min. (VT)	4,83	4,81	4,67	5,49
Ø délka návštěv na uživatele v min. (UVTS)	13,41	5,80	5,68	6,35
Zobrazených stran (DV)	622 787	19 025	22 719	11 267
% Reach	1,61%	0,58%	0,60%	0,53%

**Při zpracování jsme nezjistili žádné skutečnosti, které by zpochybňovaly zjištěná čísla. Na základě našich poznatků a naměřených dat můžeme prohlásit, že návštěvnost a používání média, jak je specifikováno v této zprávě, odpovídá skutečnosti.**

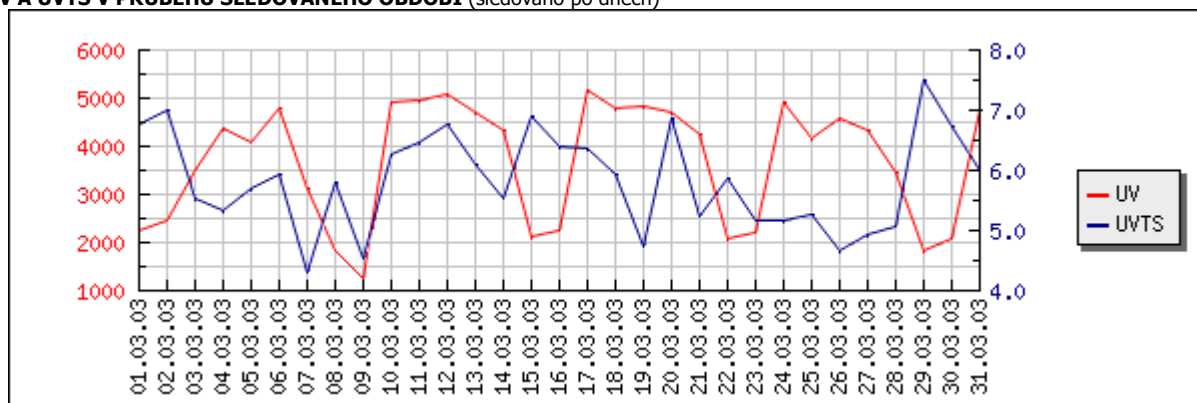
---

V Praze dne

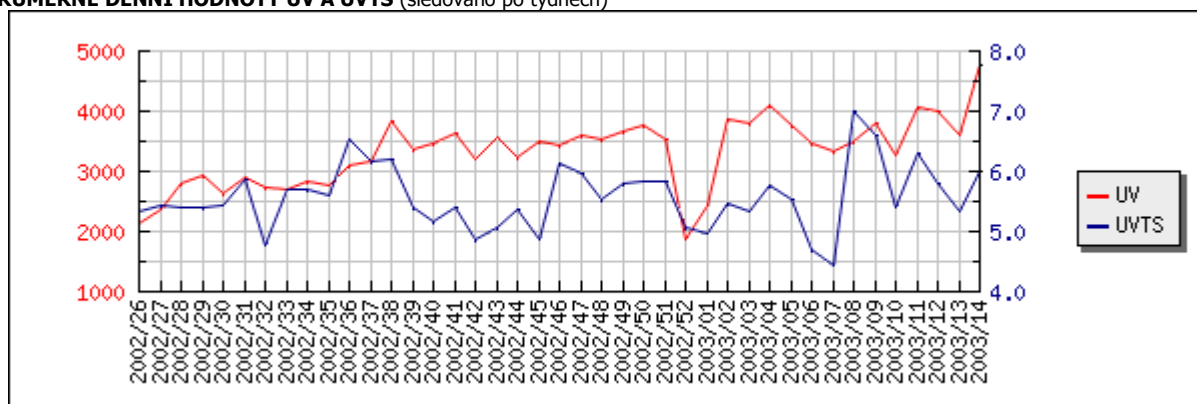
---

Za auditora

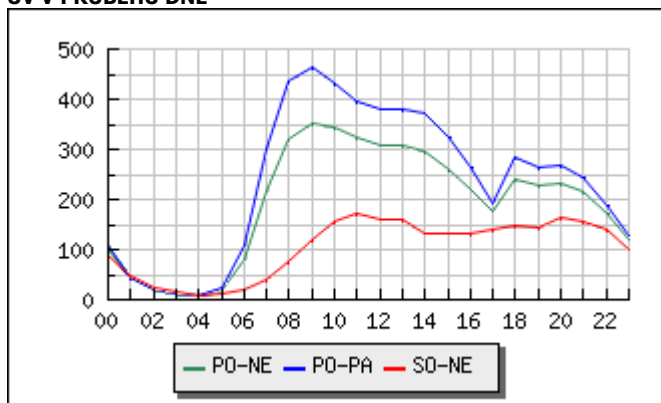
**UV A UVTS V PRŮBĚHU SLEDOVANÉHO OBDOBÍ (sledováno po dnech)**



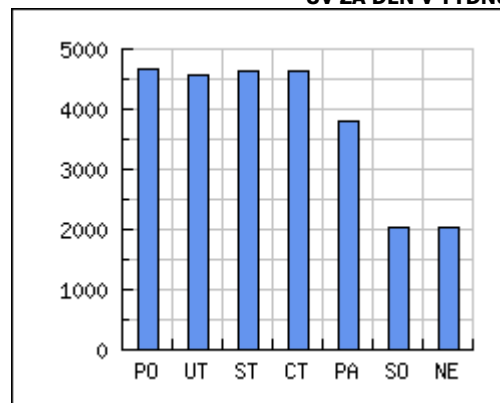
**PRŮMĚRNÉ DENNÍ HODNOTY UV A UVTS (sledováno po týdnech)**



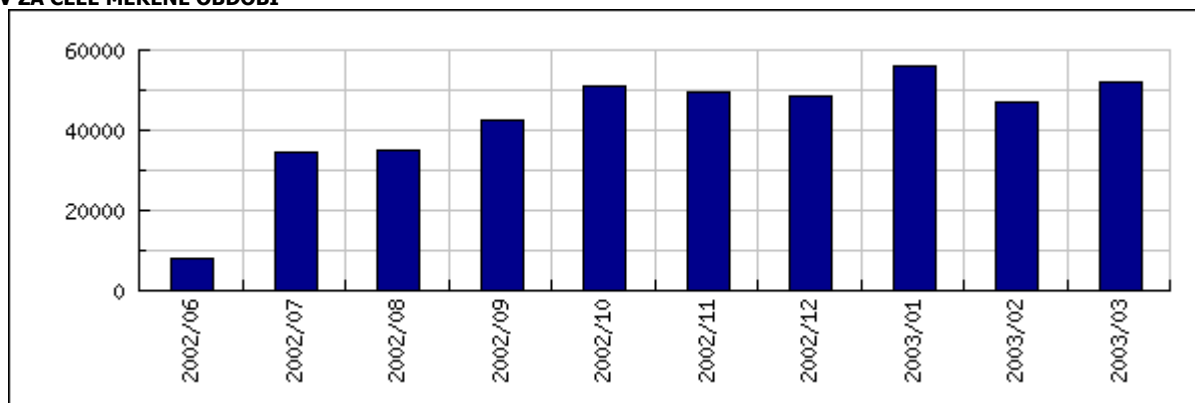
**UV V PRŮBĚHU DNE**



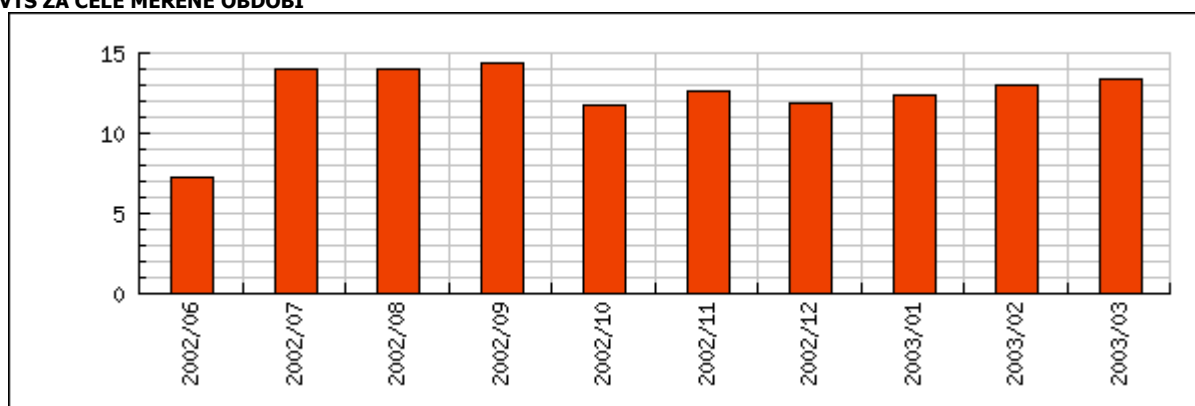
**UV ZA DEN V TÝDNU**



### UV ZA CELÉ MĚŘENÉ OBDOBÍ

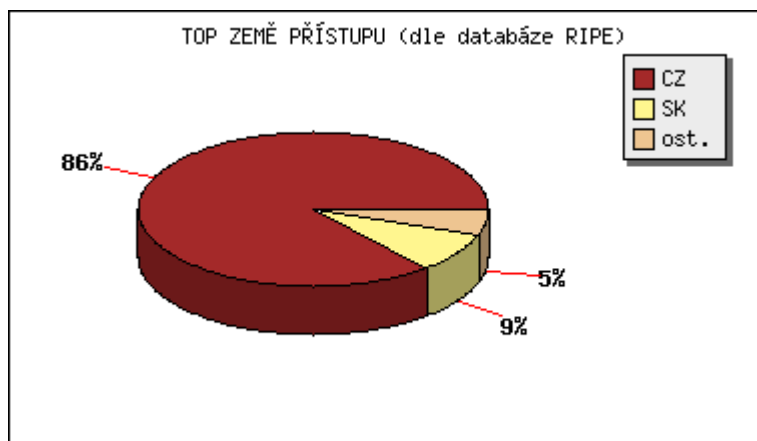


### UVTS ZA CELÉ MĚŘENÉ OBDOBÍ



### TOP ZEMĚ PŘÍSTUPU (dle databáze RIPE)

Země	UV/měs.	z celkem
CZ	42 071	80,70%
SK	4 399	8,44%
N/A	675	1,29%
DE	534	1,02%
PL	181	0,35%
GB	173	0,33%
FR	101	0,19%
AT	82	0,16%
NL	72	0,14%
ES	71	0,14%
ostatní	596	1,14%



**VÝVOJ HLAVNÍCH UKAZATELŮ NÁVŠTĚVNOSTI ZA CELÉ MĚŘENÉ OBDOBÍ**

	UV/m	TREND	VISITS/m	TREND	VTS/m	TREND	UVTS/m	TREND	DV/m	TREND
<b>2002/07</b>	34 726		106 203		484 642		13,96		419 690	
<b>2002/08</b>	34 811	<b>0%</b>	106 024	<b>-0%</b>	485 882	<b>0%</b>	13,96	<b>0%</b>	409 245	<b>-2%</b>
<b>2002/09</b>	42 320	<b>+22%</b>	122 672	<b>+16%</b>	610 820	<b>+26%</b>	14,43	<b>+3%</b>	527 091	<b>+29%</b>
<b>2002/10</b>	51 134	<b>+21%</b>	135 980	<b>+11%</b>	598 312	<b>-2%</b>	11,70	<b>-19%</b>	527 157	<b>0%</b>
<b>2002/11</b>	49 636	<b>-3%</b>	133 790	<b>-2%</b>	629 546	<b>+5%</b>	12,68	<b>+8%</b>	567 724	<b>+8%</b>
<b>2002/12</b>	48 613	<b>-2%</b>	120 105	<b>-10%</b>	576 029	<b>-9%</b>	11,85	<b>-7%</b>	507 488	<b>-11%</b>
<b>2003/01</b>	56 001	<b>+15%</b>	150 232	<b>+25%</b>	692 892	<b>+20%</b>	12,37	<b>+4%</b>	581 157	<b>+15%</b>
<b>2003/02</b>	46 864	<b>-16%</b>	128 935	<b>-14%</b>	608 073	<b>-12%</b>	12,98	<b>+5%</b>	506 207	<b>-13%</b>
<b>2003/03</b>	52 132	<b>+11%</b>	144 855	<b>+12%</b>	699 310	<b>+15%</b>	13,41	<b>+3%</b>	622 787	<b>+23%</b>

## TERMINOLOGIE

**Unikátní návštěvník (UV)**

**Počet návštěv (VISITS)**

**Délka všech návštěv v minutách (VTS)**

**Ø délka jedné návštěvy v min. (VT)**

**Ø délka návštěv na uživatele v min. (UVTS)**

**Zobrazených stran (DV)**

**% Reach**

Je počet unikátních návštěvníků serveru.

Návštěvou se rozumí sled (minimálně jedno) zobrazení měřicího prvku od unikátního uživatele, kde mezi jednotlivými požadavky neuplyne doba delší než 17 minut.

Celková délka všech návštěv v minutách.

Průměrná délka jedné návštěvy v minutách.

Průměrná délka všech návštěv na jednoho uživatele v minutách.

Počet zobrazených stran za platné uživatele.

Podíl počtu návštěvníků serveru k celkovému počtu návštěvníků na monitorovaných serverech v ČR.