

NOD32 pre POP3

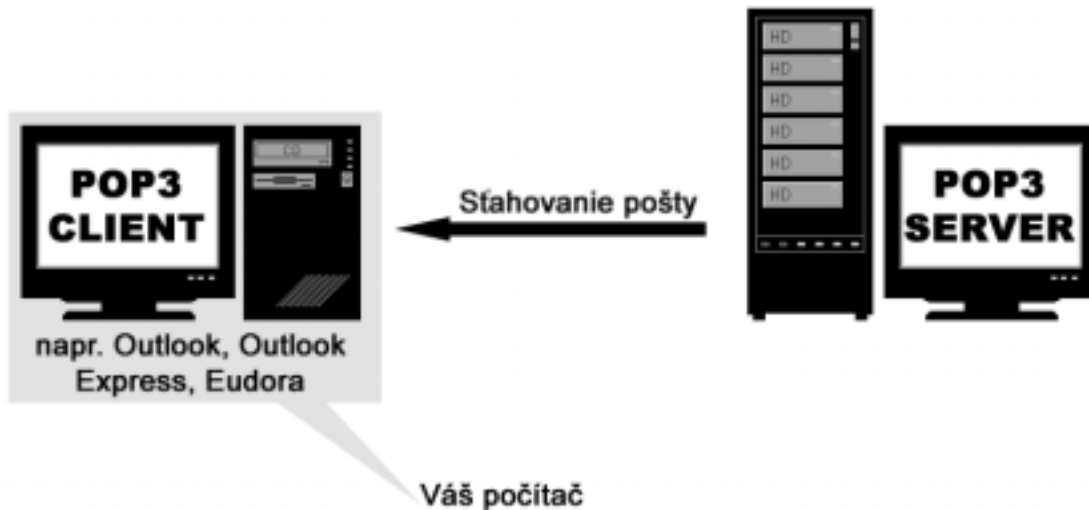
Princíp funkcie

NOD32 pre POP3 (skrátene POP3 skener) je aplikácia, ktorá beží na Vašom počítači a stojí medzi poštovým serverom (napríklad u poskytovateľa internetu) a poštovým klientom (napríklad Outlook Express). Aby mohol kontrolovať prichádzajúce správy, je potrebné nastaviť aby:

- poštový klient sťahoval z POP3 skeneru
- POP3 skener sťahoval z originálneho POP3 servera, ktorý bol predtým nastavený v poštovom klientovi

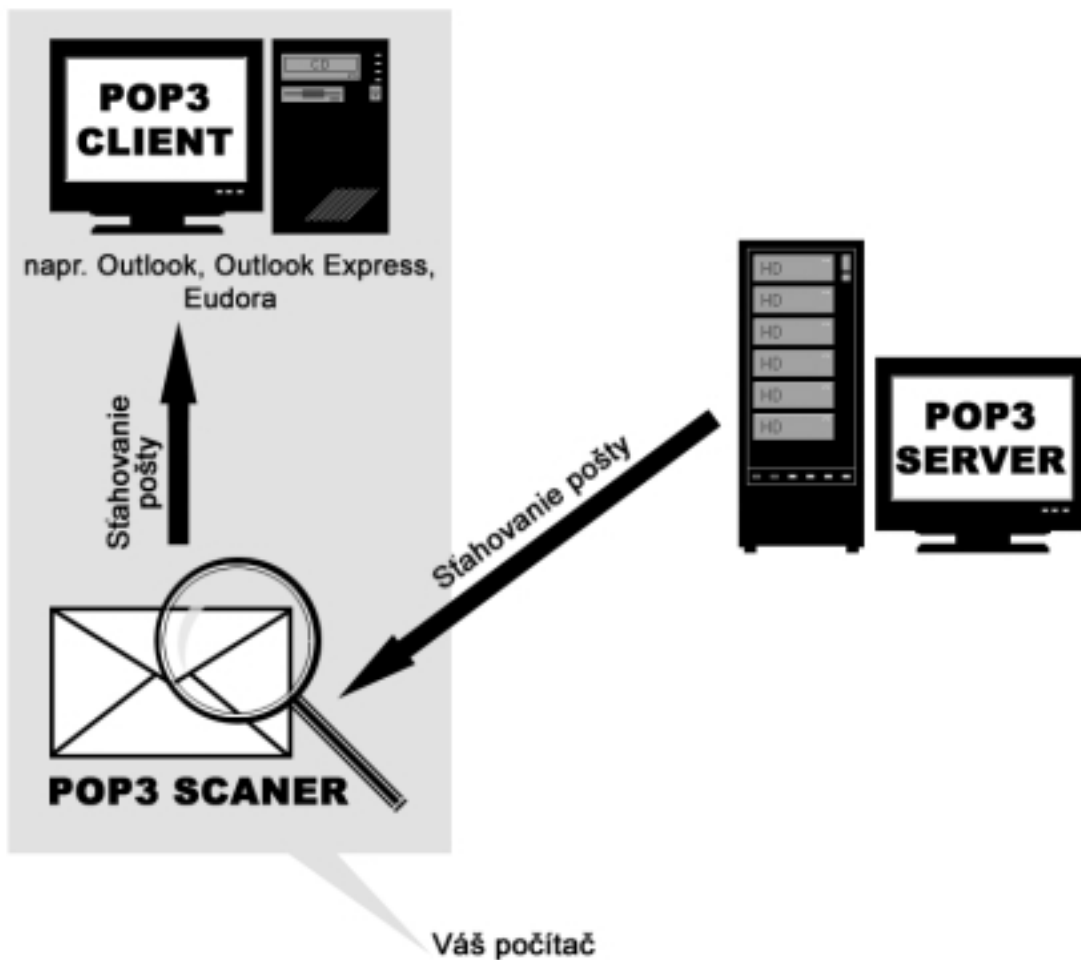
Týmto sa zabezpečí zretazenie, t.j. pošta bude „tiecť“ cez POP3 skener, ktorý ju bude zároveň kontrolovať.

Pred inštaláciou bude situácia vyzerat' ako na Obr. 1.



Obr. 1

Po inštalácii by mal na Vašom počítači bežať POP3 skener, cez ktorý bude „tiecť“ prichádzajúca pošta. Ten ju bude zároveň kontrolovať (Obr. 2).



Obr. 2

Automatická konfigurácia

NOD32 pre POP3 vie automaticky nakonfigurovať Outlook Express/Outlook v internetovom režime. Pre automatickú konfiguráciu

- ukončíte Outlook/Outlook Express
- otvorte POP3 skener, stlačte tlačidlo „Nastaviť“ a v poli „Účty“ stlačte „Automatika“
- POP3 skener by mal nainportovať všetky účty zo všetkých verzií Outlooku a Outlook Expressu. Medzi týmito účtami môžu byť aj také, ktoré už nepoužívate alebo ktoré nechcete kontrolovať. Tieto označte a stlačte tlačidlo „Zmazať“

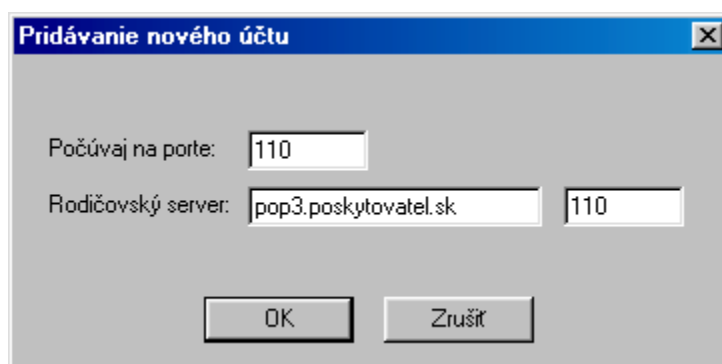
Zároveň sa zmení konfigurácia Outlooku/Outlook Expressu. V zozname účtov POP3 skeneru sú automaticky nakonfirurované účty označené názvom klienta v zátvorke za menom servera. Ak chcete prestať používať POP3 skener, zmažte

všetky účty vygenerované automatickou konfiguráciou aby sa do Outlooku/Outlook Expressu zapísala správna informácia.

Manuálna konfigurácia jedného účtu

Pri manuálnej konfigurácii:

- zmeňte v konfigurácii Vášho poštového klienta POP3 server na hodnotu „127.0.0.1“ a zároveň si zapíšte pôvodnú hodnotu
- otvorte POP3 skener, stlačte tlačidlo „Nastaviť“ a v poli „Účty“ stlačte „Pridať“. Do poľa „Počúvaj na porte“ napíšte „110“ a do poľa server vyplňte hodnotu zapísanú z poštového klienta



Obr. 3

Príklad:

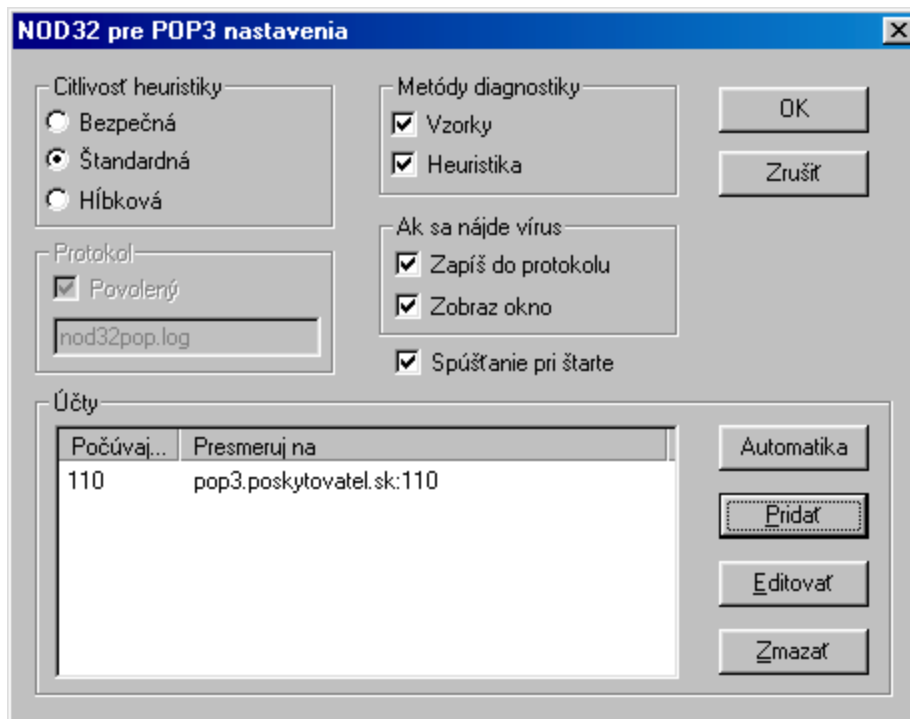
Stav pred konfiguráciou:

Poštový klient	
Server	Port
pop3.poskytovatel.sk	110

Stav po konfigurácii:

Poštový klient		POP3 skener		
Server	Port	Počúvaj na	Rodičovský server	Port
127.0.0.1	110	110	pop3.poskytovatel.sk	110

Okno nastavení POP3 skenera by malo po konfigurácii vyzerat nasledovne:



Obr. 4

Manuálna konfigurácia viacerých účtov

Ak chcete nakonfigurovať viac účtov (teda ak sťahujete poštu z viacerých adries), Váš poštový klient musí mať voliteľný port POP3 servera pre jednotlivé účty. Medzi bežne sa vyskytujúcimi klientami sú to Microsoft Outlook Express, Microsoft Outlook, The Bat, atď. Podobne, ako pri konfigurácii jedného účtu, presmerujte všetky účty poštového klienta aby sa ťahali z adresy „127.0.0.1“, ale každému nastavte iný port. V POP3 skeneri zasa popridávajte všetky originálne servery a pri každom nastavte hodnotu „Počúvaj na“ na príslušné číslo portu. Ako číslo portu môžete použiť hodnoty napríklad od 10500 vyššie. Nepoužívajte port, ktorý už používa iná aplikácia.

Príklad:

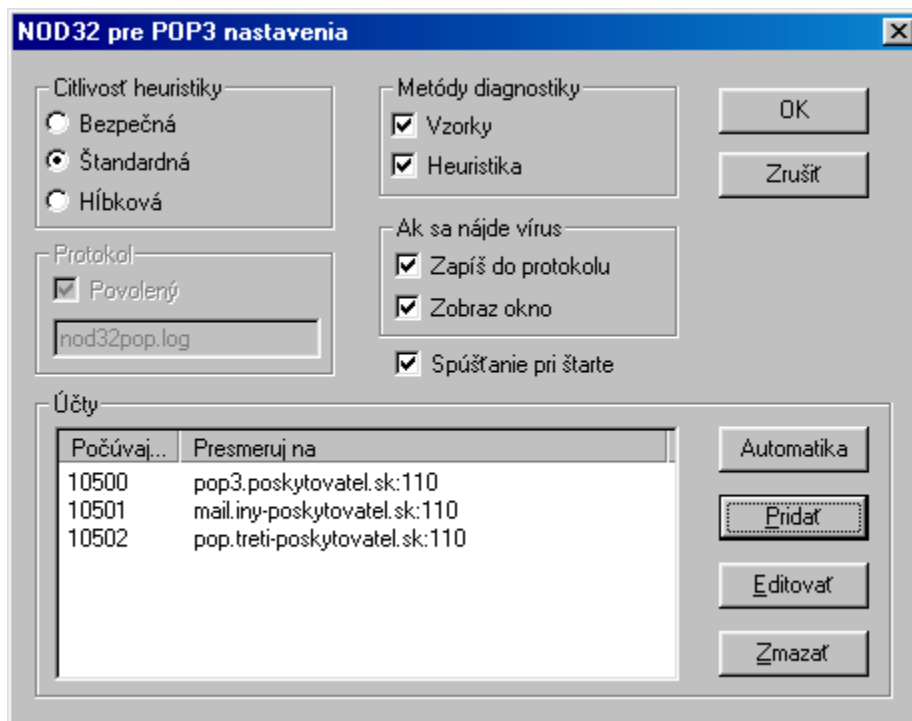
Stav pred konfiguráciou:

Poštový klient	
Server	Port
pop3.poskytovatel.sk	110
mail.iny-poskytovatel.sk	110
pop.treti-poskytovatel.sk	110

Stav po konfigurácii:

Poštový klient		POP3 skener		
Server	Port	Počúvaj na	Rodičovský server	Port
127.0.0.1	10500	10500	pop3.poskytovatel.sk	110
127.0.0.1	10501	10501	mail.iny-poskytovatel.sk	110
127.0.0.1	10502	10502	pop.treti-poskytovatel.sk	110

Okno nastavení POP3 skeneru by malo po konfigurácii viacerých účtov vyzerat nasledovne:



Obr. 5