

Autor

Autorem této malé utility není nikdo jiný, než já. Dovoluji si tvrdit, že tento program by měl na 99% pracovat bez chyb. Ale může se stát, že nějaká chybička se přece jen najde. Pokud byste na nějakou narazili, dejte mi prosím vědět. Také rád uvítám různá zlepšení a samozřejmě i kritiku.

Kontakt

Petr Závěský
Nošovice 156
739 51 Nošovice

Pokud mi chcete poslat e-mail, klikněte na "Copyright ...".
Rovněž se můžete podívat na moje www stránky na adrese:

<http://www.volny.cz/zavesky>

kde naleznete jak moje novinky, tak i starší programy.

Zpráva

tato položka slouží k připomenutí nějakého úkolu. Např. pracujete u počítače a přitom vaříte brambory. Abyste je nepřipálili, nastavíte si buďto "Za jak dlouho?" anebo "V kolik hodin?" čas, po jehož uplynutí (popř. v danou dobu) se máte být upozorněn. Do pole "Zpráva" pak zadejte stručný popis, např. "Brambory".

Restartovat počítač

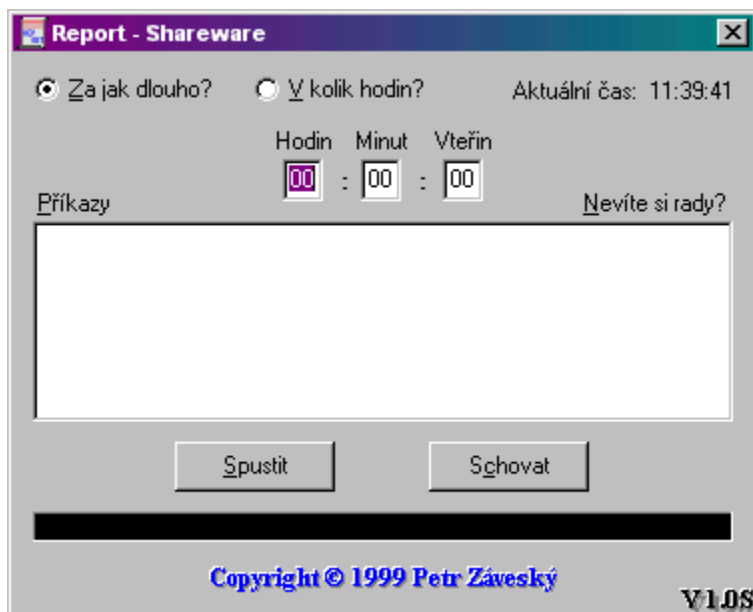
Tato možnost vám umožní restartovat počítač v danou dobu nebo po určité době. Buďte ale opatrní, neboť při této volbě můžete přijít o neuložená data. Pro jistotu jsem u této volby a volby "[Vypnout počítač](#)" přidal 10 vteřinový interval, během kterého můžete akci v konečné fázi zrušit.

Vypnout počítáè

Tato možnost vám umožní vypnout počítáè v danou dobu nebo po urèité dobi. Tato volba se vám může hodit, pokud rádi usínáte pøi dobré hudbi. Můžete si totiž spustit nijaký pøehrávaè MP3 a nastavit vypnutí počítáèe za 1 hodinu. Poèítáè se za uvedenou dobu vypne a vy pøi tom budete už klidni spát. Buíte ale opatrní, neboï pøi této volbi můžete pøijít o neuložená data. Pro jistotu jsem u této volby a volby "[Restartovat počítáè](#)" pøidal 10 vteøinový interval, bihem kterého můžete akci v koneènè fázi zrušit.

Ovládání

Po spuštění programu se zobrazí následující okno:



a na nástrojové liště přibude ikonka:



(ta, co je před hodinami)

Popišme si tedy jednotlivé prvky:

Za jak dlouho?

Tuto volbu použijte v případě, kdy nevíte v kolik hodin se má nikterá z akcí (zpráva, restart, ...) provést, ale víte, za jak dlouho.

V kolik hodin?

Tuto volbu použijte v opačném případě (nevíte za jak dlouho, ale víte v kolik hodin).

Aktuální čas

Čas, který máte nastaven v systému Windows.

Hodin, Minut, Vteřin

Tyto políčka slouží k zadání času (nastavit lze maximální na 24 hodin dopředu). Pokud zadáte např. do pole "Hodin" hodnotu "27", bude hodnota automaticky zminina na "23", jinými slovy na maximální hodnotu. Totéž platí i pro pole "Minut" nebo "Vteřin".

Příkazy

Viz. obrázek níže.

Nevíte si rady?

Spustí tuto nápovědu.

Pole zpráva

Zde zadejte text, kterým si připomenete úkol.

Spustit

Kliknutím na toto tlačítko spustíte danou akci.

Schovat

Kliknutím na toto tlačítko schováte okno.

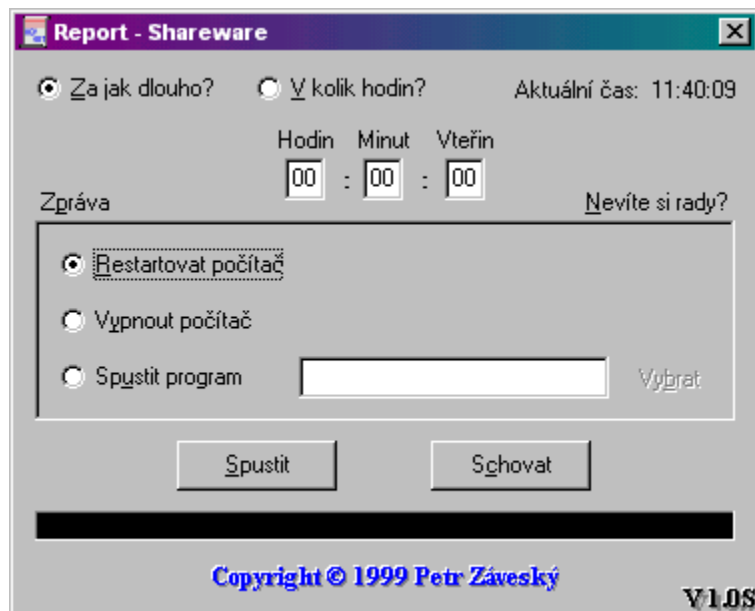
Ěrný proužek

Pokud zadáte do pole "Hodin", "Minut" nebo "Vteřin" větší hodnotu, než která je přípustná, objeví se v tomto černém poli hláška.

Copyright © 1999 Petr Závěský

Kliknutím na tento copyright spustíte poštovního klienta.

Pokud kliknete na tlačítko "Příkazy", změní se okno na následující:



Restartovat počítač

Provede restartování počítače po stanovené době (ve stanovenou dobu) + 10 vteřin (tzv. poslední záchrana).

Vypnout počítač

Vypne počítač po stanovené době (ve stanovenou dobu) + 10 vteřin (tzv. poslední záchrana).

Spustit program

Spustí vámi zadaný program. Ten si můžete vybrat (pokud neznáte celou cestu ke spustitelnému souboru) kliknutím na tlačítko "Vybrat".

Shareware

Tento program není FREE, ale jedná se o SHAREWARE. Sice není žádná z funkcí tohoto programu omezená, ale v pitiminutových intervalech se pravidelně objevuje "Reklamní okno". Pokud byste měli o program zájem a vadilo by vám to "Reklamní okno", nezbývá nic jiného, než si koupit registrovanou verzi. Cena programu je podle mne nízká, a to pouhých 100,- Kč. Pokud vás tato cena neodradila, můžete mne kontaktovat na adresu uvedenou v nabídce "[Autor](#)".

