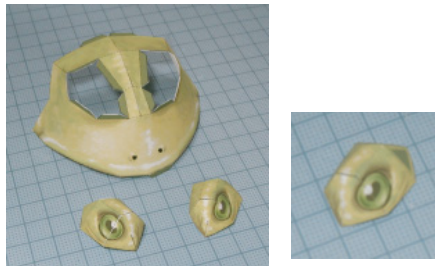


1

- 切ります
 - 山折りにします
 - - - - - 谷折りにします
 - のりしろ
 - のりしろ
 - 差し込み (のりはつけません)
- 同じ英数字同士を貼りつけます。
 - 隣接するのりしろを貼りつけます。

2



顔、目を作ります。

3



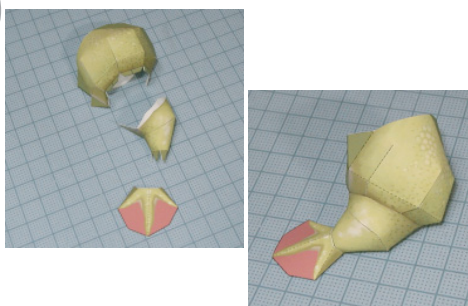
のどを作ります。

4



腰を作ります。
このパーツには後ろ足の太股やすねに当たる部分も含まれています。

5



左腕を作ります。
上腕、前腕を個別に組み、前腕に上腕ののりしろを差し込む要領でのりづけします。
手を貼りつけた後、手の周囲にあるピンク色の部分を切り取り、指の輪郭を出します。

右腕も同じように作ります。

6



顔とのどを貼りつけます。

目を貼りつけます。

7



背中と左右の脇腹を個別に組み立てておき、
“6”で作った顔+のどにそれぞれ貼りつけます。

腰も貼りつけます。
下腹部の部分は空洞になります。

8



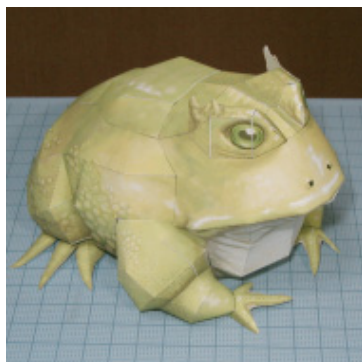
“7”で組上がった物に両腕を貼りつけます。

両足を、ピンクの部分を切り取った後貼りつけ
ます。

9









目の横につのを貼りつけます。



完成です。

1

-  切ります
-  山折りにします
-  谷折りにします
-  のりしろ
-  のりしろ
-  のりしろ

- 同じ英数字同士を貼りつけます。
- 隣接するのりしろを貼りつけます。

2



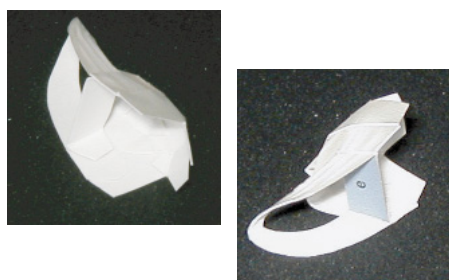
このキャラクターには女性らしい丸みを与えるために、紙を裏側からしごいたり、ペンにあてがって紙を丸める技法を多用します。説明に従って対応して下さい。

3



顔を作ります。顔の上部と正面の2つのパーツを貼り合わせ、顎の部分に垂れ下がるスカーフ（のような物）を貼り合わせます。

4



顔パーツの中で、行程3で使用しなかったパーツはのどの部分に貼りつけます。後にこのパーツを首に貼り合わせます。

5



胸を作ります。それぞれのパーツは紙の裏側をしごいて丸みを持たせておきます。両方のバストを個別に組み立てたら胸板のパーツで両者をくっつけます。

6



腹に繋がるパーツに行程5で作ったパーツと首を貼り合わせます。

背中はこのように穴が開いた状態になります。

7



腹パーツを組み立て、行程6で出来た胸のパーツに貼り合わせます。

腹パーツを組み立てる際には、紙を裏側からしごいたり、ペンをあてがったりして丸みを付けておいて下さい。

8



足パーツの上部を組み立て、行程7のパーツに貼り合わせます。

9



足パーツの下部は、組み立てる前に縁の茶色の部分を切ってスカートの輪郭を出しておきます。筒状に貼り合わせたら、行程8のパーツに貼り合わせます。

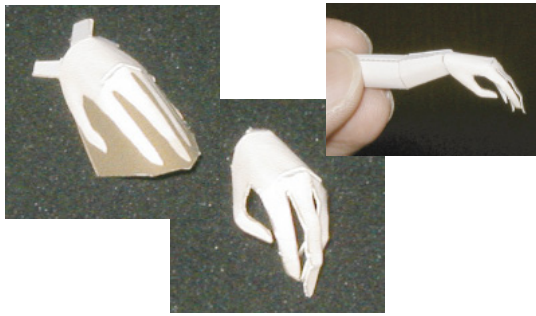
10



腕・左を作ります。上腕部分はあらかじめ紙を丸めておきます。筒状に貼りつけた後、茶色三角の部分を切り落とします。

肩のパーツを組み立て、両者を貼り合わせます。前腕も丸みを付けた後筒状に貼り合わせておきます。

11



手を作ります。丸みを意識してのりしろを貼り合わせ、のりが乾いたら茶色の部分を切り取り指の輪郭を出します。

行程10で用意した前腕に手首を差し込むように貼りつけます。

左腕も行程10、行程11と同じ要領で用意します。

12



上腕を胸パーツに貼りつけます。右腕は下向きに、左腕は若干上向きの角度で張り付きます。

13



フードを作ります。まずフード・外側を組み立ててから、内側にフード・内側を貼りつけます。

縁の茶色の部分を切り落とし、布の輪郭を出します。

端を少し曲げ、布がめくれたような状態を作ります。

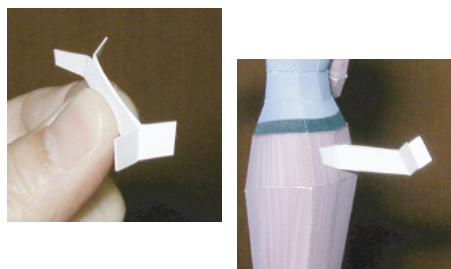
14



フード・頭部を組立て、おでこの茶色い部分を切り落とし、行程13のパーツと貼り合わせます。

のりが落ち着いたら顔パーツを貼りつけます。写真の位置に貼りつけて下さい。

15

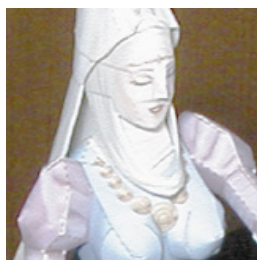


腰にフードを押さえるためのパーツを貼りつけます。

裏側にのりを付け、本を閉じるように完全に折りたたみます。

小さいのりしろを腰に貼りつけます。

16



胴体（首）と顔を貼りつけます。

顔の角度の具合を見ながら、行程15のパーツとフードの内側を貼りつけます。

17



2個の腕輪を作り、左腕前腕に通します。
腕輪の内側に少しのりを付け、明るい部分が上になるように貼りつけます。

前腕の根本にのりを付け上腕の先端に差し込みます。差し込み具合や角度は左の写真や、行程19の写真を参考にしてください。

18



腕に貼りつける袖を作ります。
左右の腕毎に表裏をのりづけしますが、根本1.5cm位はのりを付けず、Y字に開くようにして下さい。

のりづけしたら緩やかに曲げたりねじったりして表情を付けます。

19



行程18で用意した袖パーツを、上腕を挟み込むようにのりづけします。

完成です。

