



fAfvfŠxf“f` ,É,Â,ç,Ä

fAfvfŠxf“f` ,íWindows 95ã,ÅŽÀÛ,ÉfAfvfŠfP[fVf#f“ ,ðŽÀ[s,μ,½,Æ,«,lfVfXfef€«“\,ð•]‰  
 ž,·,éxf“f`f}[]fN,Å,·BfAfvfŠfP[fVf#f“ ,ðŽg—p,μ,Åxf“f`f}[]fN,ð,Æ,é,½,βAf`f...  
 []fjf“fO,ð[s,κê±,ÉŽÀÛ,ìŽg—pŽž,É,Ç,ê,¾,“—“x,ªEüã,·,é,ì,©,ªA”äŠ“l,í,©,è,â,·,È,Á,Ä,ç  
 ,Ü,·B,Ü,½Windows 95ã,lfAfvfŠfP[fVf#f“ ,ðŽg—  
 p,μ,Å‘è,·,é,½,βA^Ü,È,éA[]LfefNf`ff,lf}fVf“ ,Å,à•½“™,É•]‰ž,Å,«,Ü,·B ,à,ž,è,ñ^—  
 “—“x,¾,“ ,ÅWindows 95f}fVf“ ,ð•]‰ž,·,é,±,Æ,í,Å,«,Ü,¹,ñ,ªAWindows 95f}fVf“ ,lf`f...  
 []fjf“fO,â“f,ç‘Ö,|,ìŽž,ÉAŠ|,é”i—p,ÆEø‰É,ðŽ-‘O,É”c^—,·,éŽQ[]Ž’—ž,Æ,μ,Å,²—~—p,¾,¾,çB  
 Še‘è€—Ü,ì“¾“ ,lfxf^f“f\_[]fhf}fVf“ ,Å,ì^—[]ŽžŠÖ(^È‰ofxf^f“f\_[]fhf^fCf€,Æ,ç,κ),ð 10000“  
 ,Æ,μA”¼•ª,ìžžŠÖ,Å^—  
 [],ª,Å,«,½ê±,ì“¾“ \_ª,Q”{,É,È,è,Ü,·B,»,ì,½,β‘i,ì,çf}fVf“ ,â[]V,lf}fVf“ ,È,Ç,lfjf^f[]OfXfyfbfN  
 ,ì—Ç,çf}fVf“ ,ª•K,μ,à—Ç,ç“ \_[]” ,É,È,é,Æ,íEÀ,è,Ü,¹,ñ[]B  
 ‘[]±“¾“ \_[]AŠe‘è€—Ü,ì“¾“ ,ðxf^f“f\_[]fhf^fCf€,Å[]d,Ý•t,“ ,μ,½‰Á[]d•½<i,Å<[]B,Ä,ç,Ü,·B  
 ŽÀÛ,ì‘è,íBNCftf@fCf<,ª[s,ç,Ü,·BBNCftf@fCf<,²,Æ,ÉŽg—p,·,éfAfvfŠfP[fVf#f“ ,ª^â,ç  
 ,Ü,·,ì,Å[]A[]Ü,μ,,íSeBNCftf@fCf<,lfwf<fv,ðŽQ[]Æ,μ,Å,,¾,¾,ç[]BŠeBNCftf@fCf<,íA‘è€—  
 Ü,ì•ò[]Wf\_fCfA[]fO,ì‘è€—Ü,lfwf<fvf{f^f“ ,ÅŠj,,±,Æ,ª,Å,«,Ü,·B

“@iŠA<<

fRf“fsf...[f^-{‘i

Intel 80486SX^ÈĚ,ď“<Ú,μAWindows 95(“ú-{\Œê”Å) ,ª%ò“® ,·,éfp[l\jif<fRf“fsf...  
[f^ (Pentium^ÈĚ,ď,„,Œ\$)

Šî-{\ftfgfEjFfA

Windows 95(“ú-{\Œê”Å)

f, fŠ

8MB^ÈĚ(24MB^ÈĚ,ď,„,Œ\$)

fn[lhfffBfXfN

10MB^ÈĚ,í,ó,«—e—Ê,ª•K—v

fffBfXfjvŒfC

640~480^ÈĚ,Û,½,ÍVGA^ÈĚ•\Ž!%òÅ“\,ÈfOf%oftfBfjNfX<@”\  
(800~600^ÈĚA256F^ÈĚ,ď,„,Œ\$)

'~[]i€ "™ ,i'[]^ÓŽ-[]€

- 1) -{[]»·i,¨,æ,Ñ,±,lfhfLf...f[]f“fg,ÍŠ”Ž®  
%oiŽĐfAfC[]Efi[]Efff[]f^<@Sí,i'~[]¨,Å,·[]B  
,μ,½,ª,Ä,Ä[]A-{}»·i,¨,æ,Ñ,±,lfhfLf...  
f[]f“fg,i^ê·”,Ü,½,i'S·”,đŠ”Ž®  
%oiŽĐfAfC[]Efi[]Efff[]f^<@Sí,É,æ,é<-%oÄ,È,-  
,μ,Ä[]A·jŽÉ[]A·j[]»[]A“][]Ú[]A%ü·i,·,é,±,Æ,i-@-¥  
,Ä<Ö,¶,ç,ê,Ä,ç,Ü,·[]B
- 2) -{[]»·i,¨,æ,Ñ,±,lfhfLf...f[]f“fg,i“à—e,É,Ä,ç,Ä,í[]A%ü—  
Ç,i,½,β,É—\[][],É,·i[]X,·,é,±,Æ,ª,è,Ü,·[]B
- 3) -{[]»·i,¨,æ,Ñ,±,lfhfLf...f[]f“fg,i“à—e,É,Ä,ç  
,Ä[]A·s[]R,É“\_â,¨<C,Ä,«,i“\_ª²,´,ç,Ü,μ,½,ç[]AŠ”Ž®  
%oiŽĐfAfC[]Efi[]Efff[]f^<@Sí ftf[][]fgZf“f^[][],Ü,Ä,²~A—  
[],,¾,¾,ç[]B
- 4) -{[]»·i,¨,æ,Ñ,±,lfhfLf...f[]f“fg,đ%o^—  
p,μ,½€<%oÉ,i¼,Ö,i%oe<¿,É,Ä,ç  
,Ä,í[]A[]ã<L,É,©,©,í,ç,·,Ó“C,i·%o,ç,©,È,Ü,·,ì,Ä,²—¹³,-  
,¾,¾,ç[]B
- 5) -{[]»·i,¨,æ,Ñ,±,lfhfLf...f[]f“fg,í[]uŠO[]^×'Ö<y,ÑŠO[]'-  
f^ÔŠÇ—[]-@[]v,i<K'è,É,æ,è[]í—ª·”Ž“™—A[]o<-  
%oÄ<K[]\$[]»·i,ÉŠY“—  
,μ,Ü,·[]B,μ,½,ª,Ä,Ä[]A[]'ŠO,ÉŽ[],¿[]o,·[]ê[]±,É,í[]A·K,·,“ú-  
{[]'[]·{,ì—A[]o<-%oÄ[]\[]¿,É,Ç·K—v,ÈŽè'±,«,đ,¨Žæ,è,-  
,¾,¾,ç[]B

[]œWindows® 95,í[]AMicrosoft® Windows® 95 operating system,ì—ª[]ì,Æ,μ,Ä·\<L,μ,Ä,ç,Ü,·[]B  
[]œMicrosoft®[]AWindows®[]AMS-DOS[]AMS,í[]A·Ä[]'f}fCfNf[]f\ftfg[]Efr[][f]  
fC[][fvf#f“,i“o~^[]x·W,Ä,·[]B  
[]œ,»,i¼[]A^ê”É,É%oiŽĐ-¼[]A[]»·i-¼,iSeŽĐ,ì[]x·W,Ü,½,i“o~^[]x·W,Ä,·[]B

fAfvfŠfxf“f` ,i%œ-Êi'Êij



%øðà,ð“Ç,Ý,½,çêŠ,ðNfŠfbfN,μ,Ä,,¾,¾,çB(%ø,i%œ-Ê,ÍŽÀÛ,Æ,ÍŽáŠ±^Û,È,Á,Ä,ç,Û,·B)

Measurement Category	Value	Bar Chart
全項目の測定	85889	Multi-colored bar chart
電卓でベンチマーク	80293	Multi-colored bar chart
メモ帳でベンチマーク	85995	Multi-colored bar chart
ペイントでベンチマーク	86995	Multi-colored bar chart



## CPU

'a'èŽž,ìfVfXfef€,ĂŽg—p,³,ê,Ă,ç,éCPU,đ•\Ž!,μ,Ü,·□B

## CPUfNfjbfN

'a'èŽž,ìfVfXfef€„ÅŽg—p,³,è,Ä,ç

,éCPU,ì“®“iŽü”g“„Ä,·BfVfXfef€“î•ñ,ì•Ò“W,Å³,μ,ç'l,ð“Ý'è,μ,Ä,,³/4,³,ç“B



## L1fLffbfVf...

'a'èŽž,ìfVfXfef€;ĂŽg—p,<sup>3</sup>,é,Ă,ç,éCPU,ì“à•”fLffbfVf...  
,Ă,·BfVfXfef€î•ñ,İ•ÖW,Ă<sup>3</sup>,μ,φ'l,đÝ'è,μ,Ă,,<sup>3</sup>/<sub>4</sub>,<sup>3</sup>,çB

## L2fLfffbfVf...

'a'èžž,ìfVfXfef€,ÅŽg—p,<sup>3</sup>,è,Ä,ç,éfZfjf“f\_fŠfLfffbfVf...  
,Ä,·□BfVfXfef€□î•ñ,î•Ö□W,Å□<sup>3</sup>,μ,ç'l,ð□Y'è,μ,Ä,,<sup>3</sup>/<sub>4</sub>,<sup>3</sup>,ç□B

## f f, fš

'a'èžž,ifvfxfef€,Ăžg—p,Ă,«,é•— f f, fš, Ă, • B  
f f, fš—e—Ê, Ī AOS, Ī • Ō, • Windows, Ăžg—p, Ă, «, é•— f f, fš, đ • \Ž!, μ, Ă, č, Ů, • B f f, fš, Ī Ž À' • —e—  
Ê, âfRf“fg f f [f < f p f f <, ifvfxfef€, Ī i • ň, Ă, if f, fš—e—Ê, Ā, Ī ^ á, x, ±, ĀE, Ē, 2' Ī ^ Ō, ,, ¾, ¾, č B

## fffBfXfN fRf“fgf□□[f%o

‘a’èŽž,ìfVfXfef€,ĂŽg—p,<sup>3</sup>,è,Ă,ç,éfffBfXfN fRf“fgf□□[f%o,Ă,·□B  
ffftfHf<fg,Ă,ìfAfvfŠfxf“f` ,đfCf“fXfg□[f<,μ,½fffBfXfN,ìfffBfXfN fRf“fgf□□[f%o,đ•\Ž!,μ,Ă,ç,Ü,·□B

## ffBfXfN

'a'èŽž,lfVfXfef€ ,ĂŽg—p,³,ê,Ă,ç,éfffBfXfN,Ă,·□B  
ffftfHf<fg,Ă,lfAfvfŠfxf`f` ,đfCf`fXfg□[f<,μ,½fffBfXfN,đ•\Ž!,μ,Ă,ç,Ü,·□B

**fOf%oftfBfbfN fj[]fh**

'a'èŽž,ìfVfXfef€,ĂŽg—p,<sup>3</sup>,ê,Ă,ç,éfOf%oftfBfbfN fj[]fh,Ă,·□B

%ø'œ"x

'a'èŽž,ìfVfXfef€,ì%ø'œ"x,Å,·□B

□F□”

‘a’èŽž,ìfvfXfef€,ì□F□”,Å,·□B



## flfbfgf[]fN fj[]fh

'a'èŽž,lfVfXfef€„ÅŽg—p,<sup>3</sup>è,Ä,ç,éflfbfgf[]fN fj[]fh,Ä,·BfVfXfef€î•ñ,ì•ÒW,Å<sup>3</sup>,μ,ç-  
¼'O,đÝ'è,μ,Ä,,¾,<sup>3</sup>,çB

## ftfEf“fh fj[]fh

'a'èŽž,lfVfXfef€„ÅŽg—p,<sup>3</sup>,è,Ä,ç,éftfEf“fh fj[]fh,Ä,·BfVfXfef€ñ,ì•ÒW,Å<sup>3</sup>,μ,ç-  
¼'O,đÝ'è,μ,Ä,,<sup>3</sup>/<sub>4</sub>,<sup>3</sup>,çB

## fRf“fg

'a'èžž,ìfVfXfef€,"Á<LŽ-€€,đ,±,±,Á<Lq,μ,Ü,·BffftfHf<fg,Á,ÍAfRf"fsf...[f^-¼,Æft[fU[-¼,đ•\  
Ž!,μ,Á,ç,Ü,·Bf"fcf",ìf\_cfAf"fo,Á,íA3s,Ü,Á,μ,©•\Ž!,μ,Á,ç  
,Ü,<sup>1</sup>,ñ,<sup>a</sup>A•¶Žš",âA"s",É"A,É\$ÆA,Í,è,Ü,<sup>1</sup>,ñB  
¶gfVfXfef€i•ñ,ì•ÒW[h,ÁA,½,,<sup>3</sup>,ñ<Lq,·,éè¶,íA3s,Ü,Á,ÉŠÈ'P,È"à—  
e,đ<Lq,μ,ÁA,»,"ìÆăŽ©—R,É<Lq,·,é,Æ—Ç,ç,Á,μ,â,æB

## 'S€-Ú,ì'èf{f^f“

'S€-Ú,ì'è,ðs,È,xf{f^f“,Å,·B'è€-Ú,º%½,à,È,çé†,ÍŽÀs,Å,«,Û,<sup>1</sup>,ñ,ì,ÅA'è€-Ú,ì•ÒWh,âg'è€-Ú,ìĀ,Ño,μh,ÅA'è€-Ú,ð,P,Å^Éă“o~^,μ,Ä,,<sup>3</sup>/<sub>4</sub>,<sup>3</sup>,çB

'S€-Ú,ì'è'è<‰Ê,ì"¾" \_

'S€-Ú,ì'è'è<‰Ê,ì"¾" \_ ,Á, ·BŠe'è'è€-Ú, íAfxf^f"f\_[fhf}fvf", ð 10000"  
,Æ,μ,½,Æ,«,ì'S'í«"\\,ð, ,ç,í,μ,Û, ·,ªA'ªªª"¾" \_ ,íAŠe'è'è€-Ú,ì"¾" \_ ,ðXf^f"f\_[fhf^fCf€  
,Ád,Ý•t, -,μ,½‰A d•½<í,Á<β,Á,ç,Û, ·Bf€fxf<•Ž!,Á,íA 30000" \_ ,ÁU,èØ,A,Á,μ,Û,ç  
,Û, ·,ªA"¾" \_ ,í 99999" \_ ,Û,Á•Ž!,Á,«Û, ·B100000" \_ ^Éã,Á,íA‰‰5€...,ì"Žš,ð•Ž!,μ,Û, ·B

'S€-Ú,ì'è'è<‰Ê,ìfçfxf<

'S€-Ú,ì'è'è<‰Ê,ìfçfxf<,Å,·B1`4999" \_ ,đÔF A5000`9999" \_ ,đžđF A10000`14999" \_ ,đ‰©F A15000`19999" \_ ,đ—ĪF A20000`24999" \_ ,đ...F A25000`29999" \_ ,đŽ‡F,Å•Žì,μ,Å,ç,Û,·B F•â,~,í,±,ì,æ,æ,ÉÇ^,β,Ä,ç,é,ì,ÅAÔF,È,ç,ÎWindows 95,ìŽg—p,ÉŠ¬,!,È,çfVfXfef€,Æ,ç,æ•]‰ ž,đ,·,é,à,ì,À,ì, ,è,Û,<sup>1</sup>,ñB

## “d'í,Áfxf“f`f}[]fN,ì'èf{f^f“

“d'í,Áfxf“f`f}[]fN,ì'è,ðs,È,xf{f^f“,Á,·BŠe'a'è€-Ú,íA g'a'è€-Ú,ì•ÒW h,ÁA'a'è€-Ú,ì'Ç  
%oÁAíœA•A,x'Ö,ì,ès,È,ì,·B,Û,½g'a'è€-Ú,ì•Û'ñh,Á•Û'ñ,μ,½REGftf@fCf<,ð'a'è€-  
Ú,ìCEÁ,Ño,μ,ÁCEÁ,Ño,·,±,Æ,É,æ,Á,ÁA•Û'ñŽž,ì'a'è€-Ú,ì'í'ð'ó'Ô,ð•æA,·,é,±,Æ,è,Á,«,Û,·B

“d`i,Åfxf“f`f}[]fN,i“¾“\_

“d`i,Åfxf“f`f}[]fN,i“¾“\_ ,Å,·BfXf^f“f\_[]fhf}fVf“ ,đ10000“\_ ,Æ,μ,½,Æ,«,ìŠ‘Í[]«“\,đ, ,ç,í,μ,Ü,·Bf  
Æfxf<•\Ž!,Å,íA 30000“\_ ,Å[]U,è[]Ø,Å,Å,μ,Ü,ç,Ü,·,ª[]A“¾“\_ ,í 99999“\_ ,Ü,Å•\  
Ž!,Å,«,Ü,·B100000“\_ ^Ě[]ã,Å,íA%°5CE...,í[]“Žš,đ•\Ž!,μ,Ü,·B



“d`i,Åfxf“f`f}[]fN,lfœfxf<

“d`i,Åfxf“f`f}[]fN,lfœfxf<,Å,·B1`4999“\_ ,đÔF[A5000`9999“\_ ,đžòF[A10000`14999“\_ ,đ%©F[A15000`19999“\_ ,đ—ÍF[A20000`24999“\_ ,đ...F[A25000`29999“\_ ,đž†F,Å•\Ž|,μ,Å,ç,Û,·B[F•ā,¯,í,±,l,æ,π,Éœ^,β,Å,ç,é,ì,ĀA[F,É,ç,İWindows 95,İŽg— p,ÉŠ—,!,È,çVfXfef€,Æ,ç,π•]‰ž,đ,·,é,à,ì,Ā,í, ,è,Û,†,ňB

## f[]f,' ,Åfxf"f`f`f}[]fN,i'a'èf{f^f"

f[]f,' ,Åfxf"f`f`f}[]fN,i'a'è,ð[]s,È,xf{f^f",Å,·[]BŠe'a'è[]€-Ú,í[]A[]g'a'è[]€-Ú,i•Ò[]W[]h,Å[]A'a'è[]€-Ú,i'Ç%°Å[]A[]í[]œ[]A•À,x'Ö,i,ª[]s,È,i,Ü,·[]B,Ü,½[]g'a'è[]€-Ú,i•Ú'¶[]h,Å•Ú'¶,µ,½REGftf@fCf<,ð[]g'a'è[]€-Ú,i[]Ā,Ñ[]o,µ[]h,ÅĀĀ,Ñ[]o,·,±,Æ,É,æ,A,Å[]A•Ú'¶Žž,i'a'è[]€-Ú,i'í'ð[]ó'Ô,ð•œ<A,·,é,±,Æ,ª,Å,«,Ü,·[]B

f[]f,' ,Åfxf"f`f}[][fN,i"¾" \_

f[]f,' ,Åfxf"f`f}[][fN,i"¾" \_ ,Å,·[]BfXf^f"f\_[][fhf}fVf" ,đ10000" \_ ,Æ,μ,½,Æ,«,ì'Š'Í[]«" \,đ, ,ç,í,μ,Ü,·[]Bf  
[]fxf<·\Ž!,Å,í[]A 30000" \_ ,Å[]U,è[]Ø,Å,Ä,μ,Ü,ç,Ü,·,ª[]A"¾" \_ ,Ī 99999" \_ ,Ü,Å·\  
Ž!,Å,«,Ü,·[]B100000" \_ ^Ě[]ã,Å,í[]A%°°5[]... ,í[]"Žš,đ·\Ž!,μ,Ü,·[]B

f[]f,' ,Åfxf“f`f}[]fN,lfCFxf<

f[]f,' ,Åfxf“f`f}[]fN,lfCFxf<,Å,·B1[]`4999“\_ ,ðÔ[]F[]A5000[]`9999“\_ ,ðžð[]F[]A10000[]`14999“\_ ,ð%©[]F[]A15000[]`19999“\_ ,ð—Ī[]F[]A20000[]`24999“\_ ,ð...[]F[]A25000[]`29999“\_ ,ðŽ‡[]F,Å·\Ž|,μ,Å,ç,Û,·B[]F·ā,¯,í,±,l,æ,π,ÉCE^,β,Å,ç,é,ì,Ā[]A[]Ô[]F,É,ç,ĪWindows 95,ĪŽg— p,ÉŠ—,!,É,çjVfXfef€,Æ,ç,π•]%%ž,ð,:é,à,ì,Ā,í, ,è,Û,†,ň[]B

## fyfCf“fg,Åfxf“f`f}[]fN,i‘a’èf{f^f“

fyfCf“fg,Åfxf“f`f}[]fN,i‘a’è,ð[]s,È,xf{f^f“,Å,·BŠe‘a’è[]€-Ú,í[]A[]g‘a’è[]€-Ú,i·Ò[]W[]h,Å[]A‘a’è[]€-  
Ú,i‘Ç%oÁ[]A[]í[]œ[]A·À,x‘Ö,i,ª[]s,È,i,Ú,·[]B,Ú,½[]g‘a’è[]€-  
Ú,i·Ú‘¶[]h,Å·Ú‘¶,μ,½REGftf@fCf<,ð‘a’è[]€-Ú,i[]Ā,Ñ[]o,μ,Å[]Ā,Ñ[]o,·,±  
,Æ,É,æ,A,Å[]A·Ú‘¶Žž,i‘a’è[]€-Ú,i‘i‘ð[]ó‘Ö,ð·œ<A,·,é,±,Æ,ª,Å,«,Ú,·[]B

## fyfCf“fg,Åfxf“f`f}□[fN,i“¾“\_

fyfCf“fg,Åfxf“f`f}□[fN,i“¾“\_ ,Å,·□BfXf^f`f\_□[fhf}fVf“ ,đ10000“ ,Æ,μ,½,Æ,«,ì‘Š‘Í□«“\,đ, ,ç,í,μ,Û,·  
□BfCfxf<·\Žì,Å,í□A 30000“\_ ,Å□U,è□Ø,Å,Å,μ,Û,ç,Û,·,□A“¾“\_ ,Ī 99999“\_ ,Û,Å·\  
Žì,Å,«,Û,·□B100000“\_ ^È□ã,Å,í□A%°5CE...,í□“Žš,đ·\Žì,μ,Û,·□B

## fyfCf“fg,Åxf“f`f}[]fN,lfŒfxf<

fyfCf“fg,Åxf“f`f}[]fN,lfŒfxf<,Å,·B1`4999“\_ ,đÔF[A5000`9999“\_  
,đžòF[A10000`14999“\_ ,đ%©F[A15000`19999“\_ ,đ—ÍF[A20000`24999“\_ ,đ...  
F[A25000`29999“\_ ,đŽ‡F,Å•\Ž!,μ,Å,ç,Û,·B[F•ª,¯,í,±,ì,æ,œ,ÉŒ^,ß,Å,ç  
,é,ì,ÅAÔF,È,ç,İWindows 95,İŽg—p,ÉŠ¬,¡,È,çfVfXfef€,Æ,ç,œ•]‰ž,đ,·,é,à,ì,Å,í, ,è,Û,¹,ñB

☞»Ÿ-ϕ“o~^,i'ª'èf{f^f“

☞»Ÿ-ϕ“o~^,i'ª'èf{f^f“,Å,·BŠe'ª'è€-Ú,íA g'ª'è€-Ú,ì•ÒW h,ÅA'ª'è€-Ú,ì'Ç  
%oÁAííœA•À,x'Ö,¡,ªs,É,¡,Û,·B,Û,½g'ª'è€-Ú,ì•Ú'¶h,Å•Ú'¶,µ,½REGftf@fCf<,ðg'ª'è€-  
Ú,ìCEÄ,Ño,µh,ÅCEÄ,Ño,·,±,Æ,É,æ,Á,ÅA•Ú'¶Žž,i'ª'è€-Ú,ì'í'ð'ó'Ö,ð•œ<A,·,é,±  
,Æ,ª,Á,«,Û,·B



“¾”\_•\Ž!

fXf^f“f\_□[fhf}fVf“ ,đ10000“ \_ ,Æ,μ,½,Æ,« ,ì‘Š‘î□<“\,đ, ,ç,í,μ,Ü, ·□BfĈfxf<•\Ž!,Ă,í□A 30000“  
,Ă□U,è□Ø,Ă,Ă,μ,Ü,ç,Ü, ·,ª□A“¾”\_ ,í 99999“ \_ ,Ü,Ă•\Ž!,Ă,« ,Ü, ·□B100000“ \_ ^É□ă,Ă,í□A%°5ĈE...  
,î“Žš,đ•\Ž!,μ,Ü, ·□B

fĈfxf<•\Ž!

1`4999“\_ ,đŎF[A5000`9999“\_ ,đžðF[A10000`14999“\_ ,đ%©F[A15000`19999“\_ ,đ  
—ÍF[A20000`24999“\_ ,đ...F[A25000`29999“\_ ,đŽ#F,Ā•\Ž!,μ,Ā,č,Ů,·B[F•ª,̄,í,±,ì,æ,κ  
,ÉĈ^,β,Ā,č,é,ì,ĀAŎF,É,ç,İWindows 95,İŽg—p,ÉŠ¬,ì,É,čfVfXfef€,Æ,č,κ•]‰  
¿,đ,·,é,à,ì,Ā,í, ,è,Ů,<sup>1</sup>,ňB

fXf^f"f\_[]fhf^fCf€,ì'a'è•û-@

,±,±,Å,í□AŽÀ□Û,ÉfXf^f"f\_[]fhf^fCf€,đ,Ç,ì,æ,α,É,μ,Ä'a'è,μ,Ä,ç  
,é,ì,©,đŽ!,μ,Û,·□B<@Ží,<sup>2</sup>,Æ,ì'a'è'l,đ<□,β,é□ê□‡,ìŽQ□l,É,μ,Ä,,<sup>3</sup>/<sub>4</sub>,<sup>3</sup>,ç□B,<sup>1</sup>/<sub>2</sub>,<sup>3</sup>/<sub>4</sub>,μ•□'i,ì'a'è,Å,í□AÇμ-  
š,<sup>3</sup>,đ—v<□,<sup>3</sup>,ê,é,±,Æ,í□,È,ç,ÆŽv,í,ê,Û,·,ì,Å□A•□'i,ì'a'è•û-@,đŽQ□Æ,μ,Ä,,<sup>3</sup>/<sub>4</sub>,<sup>3</sup>,ç□B

**fXf^f“f\_[]fhf}fVf“ .ð€”ö,.,é**

fXf^f“f\_[]fhf}fVf“, í ANECfp[]fVfif<fRf“fsf...[]f^ PC-9821Cx3/S7M model B(S/N 5Y00073SA)  
 ,Á,·B  
 •É”„fJvfVf+f“, í ABNCftf@fCf<,ÁŽw’è,ª,È,¢CEÀ,èŽæ,è•t,¯,Ü,¹,ñB

**‘à’èŠĀ<<,ìŸ’è**

PC-9821 Cx3ft[]fU[]fYfKfCfh,É[],Á,ĀAfvfXfef€fZfbfgfAfbvf[]fj...[],ðŽg,¢Cx3,ð^È  
 %oº,ìŸ’è,É,µ,Ü,·B(□H□é□o%o×ŽžŸ’è,Æ^á,¤□Š,ð□Ā□F,Ā•\Ž!,µ,Ā,¢,Ü,·□B)

“@□ìŠĀ<<,ìŸ’è† T	16MBfvfXfef€<óŠÔ ROM BASIC <N“@f,[]fh	Žg—p,.,é Žg—p,µ,È,¢ fOf %oftfBfbfNfX<N“ @f,[]fh
“@□ìŠĀ<<,ìŸ’è† U	fTfEf“fh f}fCfNf{fŠf...[]f€ f}fCfNALC<@“\	Žg—p,.,é(MIDI— LCEø) OFF Žg—p,µ,È,¢
fffBfbfvfXfCfbf` , P,ìŸ’è	fvf %ofYf}fffBfXfvfCEfC ftf[]fbfsfBfffBfXfN”Ô□ † fvfŠfAf<“`—f,[]fh fOf%oftfBfbfNf,[]fh	Žg—p,µ,È,¢ “à’ #1□A#2 ŠO•t,¯#3□A#4 ’²•à“—Šú Šg’£
fffBfbfvfXfCfbf` , Q,ìŸ’è	f^[]f~fif<f,[]fhŽw’è fefLfXfg%oæ-Ê□s□” f[]f,ŠfXfCfbf` “à’ CEĀ’èfffBfXfN GDCfNf[]fbfN	BASICf,[]fh 25□s/%oæ-Ê •ŮŽ□,.,é Žg—p,.,é 5MHz
fffBfbfvfXfCfbf` , R,ìŸ’è	ftf[]fbfsfBf,[]f^□\$CEä DMAfNf[]fbfN CPUf,[]fh	,µ,È,¢ □,‘↔ High
“ü□o—íffofCfX/ □È“d—í,ìŸ’è	fEfBf“fhfEfAfNfZf %ofCE[]f^,ìŸ’è	F00



## fXf^f"f\_[]fhf^fCf€,i'a'è

,Ü, fXf^f"f\_[]fhf}fVf", ÅWindows 95, ð<N" @, µ, ½CEã[]A'a'èŽž, É•s•K—  
v, ÉfAfvfSfP[]fVf†f", a<N" @, µ, Ä, ç, È, ç, ±, Æ, ðŠm" F, µ, Ü, ·[]B

ŽŸ, ÉfAfvfSfxf"f", ð<N" @, µ, Ä[]AŠÈ^Ö'a'è, Å'P'i, i'a'è[]€-Ü, Ì, Ý^è"x'a'è, ð[]s, È, ç, Ü, ·[]B, ±, ê, Í[]AfVfXfef€  
, ÌfLfffbfVf..., i[]ó'Ô, ð^À'è, ³, ¹, é, ½, ß, Å, ·[]B

ŽŸ, É[]A[], -š'a'è, Å'P'i, i'a'è[]€-Ü, Ì, Ý, P, O%oň'a'è, ð[]s, È, ç  
, Ü, ·[]B'a'è't, Íf}fEfX, âfL[]f{[]fh, É^è[]Ø[]G, é, Ü, ¹, ñ[]B, P, O%oň'a'è, ð, ², ±, È, x, Æ, «, Í[]A, P%oň[], -  
š'a'è[]-¹, ·, é"x, É•K, fXf^f"f\_[]fhf}fVf", i"dCE¹, ðOFF, É, µ, Ä[]A[]Ä"xŠÈ^Ö'a'è, Å'a'è, ð, ², ±  
, È, Ä, ½CEãŽŸ, i[], -š'a'è, ð[]s, ç, Ü, ·[]B^è"xŠÈ^Ö'a'è, ð[]s, È, x, Ì, ÌfLfffbfVf...  
, i[]ó'Ô, ð^À'è, ³, ¹, é, ½, ß, Å, ·[]B, P, O%oň'a'è, Å, Ì•½<í'Ì, ð, »; i'a'è[]€-Ü, ÌfXf^f"f\_[]fhf^fCf€  
, É, µ, Ü, ·[]BŠe'a'è[]€-Ü, ÌfXf^f"f\_[]fhf^fCf€, É, Ä, ç, Ä, Í[]AŠe[]X, Ìfwf<fv, ðZQ[]Æ, µ, Ä, -  
, ¾, ³, ç[]B(fAfvfSfxf"f", Ì" \_[]", ð•\Žì, µ, Ä, ç, Ü, ·, a[]A"à•", Ì^—  
[], Å, ÍCEv'a, É, ©, ©, Ä, ½ŽžŠÓ, ðŽæ"¾, µ, Ä, ç, Ü, ·[]B" \_[]", ÌfXf^f"f\_[]fhf^fCf€  
, ð10000, Æ, µ, ½, Æ, «, Ì'Š'í'Ì, Å, ·[]B)

## PC-9821Cx3 S7M model B

PC-9821Cx3 S7M model B		
PC-9821Cx3/S7M model B		
5Y00073SA		
Pentium fvfjZfbfT (fNfjfbfN100MHz)		
16KfofCfg		
,È,μ		
BIOS, ",æ,ÑN88-BASIC(86)96KfofCfg SOUND 16KfofCfg		
16MfofCfg (ftjUjYfj, fš15.6MfofCfg)		
12KfofCfg (fOf%oftfBfbfN—pVRAM,Æ<α—p)		
512KfofCfg/1MfofCfg (fAfNfZf%ofCEj^<@”\Žg— pŽž)		
80•¶Žš~25sA80•¶Žš~20sfšfojXjAfufšf“ fNjAfVjNfCEfbfg (fLfff%ofNf^’P^È,ÅŽw’è%oÅ)fff %o[8F•\Ž!(fLfff%ofNf^’P^È,ÅŽw’è%oÅ)		
640~400~2%æ-È 4096F’t16F 640~400~2%æ-È 1677-œF’t256F 640~480~1%æ-È 1677-œF’t256F		
32frfbfgEfBf“fhfEfAfNfZf%ofCEj^•Wj€“<jÚ 640~480 1677-œF/65536F/26-œF’t256F 800~600 65536F/26-œF’t256F 1024~768 26-œF’t256F		
JIS’æ1...jA’æ2...jŠ;Žš•Wj€“<jÚ JIS’æ1...jŠ;Žš 2965Žš JIS’æ2...jŠ;Žš 3384Žš ”ñŠ;Žš 885Žš ftjUj’è`•¶Žš 188Žš		
FM%o <sup>1</sup> CE <sup>1</sup> 6~a%o <sup>1</sup> (fXfefCEfj) fšYf€%o <sup>1</sup> CE <sup>1</sup> 6Ží— p(fXfefCEfj) SSG%o <sup>1</sup> CE <sup>1</sup> 3~a%o <sup>1</sup> (f,fmf%of<)		
FM%o <sup>1</sup> CE <sup>1</sup> 20~a%o <sup>1</sup> (fXfefCEfj)		
Å’â“~Žž32%o <sup>1</sup> AjA’âfpjfg”16jAšeŽifGftfFjNf g<@”\“<jÚ		
PCM~^%o <sup>1</sup> /jÄj¶ PCM 8/16frfbfg		

		11.025KHz/22.05KHz/44.1KHz
	f}fCfN	ŠO•t,~f,fmf%of<“Y•t
	fXfs[]fj	“à’ f,fmf%of<fXfs[]fj ŠO•t,~fXfefCEfifXfs[]fj
’Ê[]M<@”\	f,fff€	ff[]f^“]’—’—“x 14400bps(V.32bis) fGf%o[]’ù[]³ V.42MNP4 ff[]f^ ^³[]k V.42bis MNP5 fnf“fYftfŠ[][“d~b<@”\’î%ož
	FAX	ff[]f^“]’—’—“x 14400bps(V.17bis) FAX[]§CEä fNf%ofX1[]A2
TV<@”\	•ú’—	’n[]ǎ”g•ú’—(1[]`62ch)Žó[]M(fpj\frf”%oæ- Ê,Æj[]Ø,è’Ö,!,Û,½,Í[]d,Ê[]‡,í,¹•\Žì) CATVf`fff“fj<Žó[]M%oĀ”(C13[]`C38)
	frfffi%of’œ	%of’œ“ü—Í[]~2[]AS%of’œ“ü—Í’î%ož[]~1(fpj\ frf”%oæ-Ê,Æj[]Ø,è’Ö,!,Û,½,Í[]d,Ê[]‡,í,¹•\Žì) %o¹[]º f%ofCf”“ü—Í[]~2
	[]§CEä	TV ON/OFF[]Af`fff“fj<[]Ø’Ö[]Af{fŠf...[]f€’²[]®[]A %o¹[]º½[]d[]Ø’Ö[]Af~f...[]fjg[]Af`fff“fj<fXfLfbvf
	frfffiLfffvf`ff<@”\	fefCEfr/frfffi%oæ-Ê []Ăž~%oæ’œ[]A”®%oæžæ[]ž %oĀ”\
	frfffiLff%ofjPCD[]Ă[]¶<@”\	[]Ă[]¶\ftfgfEjFfA•W[]€“Y•t
	[]ÔŠO[]ü’Ê[]M<@”\	SIR•úž®[]€<ff[]f^“]’—’—“x(Ā’â115.2Kbps)
	fL[]f{[]fh	JIS•W[]€”z— ň(%op[]”[]A,©,È)[]AfzjpfCE[]fjg^fCfv(- {’ì,Æj[]Ø[]fP[]fuf<,É,æ,è[]Ú’±)[]Afef“fL[][]AfRf”fgf [][]fL[][]A15ftf@f”fNfVfj”fL[][]AWindowsfL[][]A fAfvfŠfP[]fVfj”fL[][]AHELP[]ACOPY[]ABS[]AINS[]A DEL[]AXFER[]ANFER[]ACAPS,~,æ,Ń,©,Êf[]fbfN,íf\ ftfgfEjFfA,Ā[]§CEä%oĀ”\
	ftf[]fbfsfBfffBfXfnfhf%ofCfu	3.5fCf“f`ftf[]fbfsfBfffBfXfnfhf%ofCfu1’ă”à’ 3f,[]fhFDD(640KfofCfg/1MfofCfg/1.44MfofCfg)
	CEĀ’èfffBfXfnfhf%ofCfu	-ň1.2GfofCfg(1fhf%ofCfu“à’ )
	CD-ROMfhf%ofCfu	4~A’•CD-ROMfhf%ofCfu“à’ []Aff[]f^“]’—’—“x 600KB/S[]Af_fCfCEfnfgf[]ffBf”fOž®[]Af}f<f`fzjbf Vfj”MODE2 FORM1/2
	fCf”f^ftfF[] f}fEfX	“à’ (f}fEfX“Y•t)
	fX	
	fvfŠf”f^	fpf %ofCEf<fCf”f^ftfF[]fX(36fsf”fn[]ftfsfbf`fRfifNf^)
	fvfŠfAf<	[]Ā’â115.2Kbps



fI[]fffbfi	f%ofCf""ü—Í(fXfefŒfi)[]Af%ofCf""o— Í(fXfefŒfi)[]Afwbfbhfzf""o—Í(fXfefŒfi)[]Af}fCfN"ü —Í(f,fmf %of<)[]Af}fCfNf[]zf""Y•t[]AfXfs[]fj(fXfefŒfi)
FAXf,fff€	f%ofCf""(f,fWf...[]f%ofWffffbfN2[]c) TEL(f,fWf...[]f%ofWffffbfN2[]c)
TV	fAf""fefe(75f¶)"~Ž²[]A%of'œ"ü—Í[]~2 S%of'œ"ü—Í[]~1[]A%o¹[]º"ü—Í[]~2
MIDI/ fWf‡fCfXfefBfbfN fjfŒf"f_pŽžŒv	MIDI IN[]AMIDI OUT[]AJOYSTICKfCf"f^ftfF[]fX "d'r,É,æ,éfofbfNfAfbfv
Šg'£fXf[]fbf g	3fXf[]fbfg(TVf`f...[]fi/ frfffflLffffv`fff{[]fh,ª1fXf[]fbfg[]è—L[]i)
FAXf,fff€f{[]fh (PC-9821C3-B01) []è—pfXf[]fbfg	1fXf[]fbfg([]è—L[]i)
"dŒ¹	AC100V[]}10%[]A50/60Hz
%o·Ž¼"x[]ðŒ[]	10[]`35[]Ž[]A20[]`80%,½,¾,µŒ<~l,µ,È,ç,± ,Æ(18[]`28[]Ž[]A45[]`75%,Å,İŽg—p,ð,„,[]š)
ŠOŒ`[]i-@ -{`ì	-ñ355(W)[]~385(D)[]~126(H)mm
fL[]f{[]fh	-ñ439(W)[]~183(D)[]~31(H)mm
[]d—Ê -{`ì	-ñ8.5Kg
fL[]f{[]fh	-ñ1.2Kg
[]Á"i"d—Í	-ñ65W([]Å'â-ñ95W)fXf^f"fofC[]ó'ÔŽž-ñ2W

•i,àè•û-@

f}Vf“,ì‘à‘è‘l,ð<□,β,é□ê□†^ÈŠO,ì•□‘i,ì‘à‘è,ÍŠÈ^Ö‘à‘è,Á‘à‘è,μ,Ä,,<sup>3</sup>/<sub>4</sub>,<sup>3</sup>,ç□B  
‘â‘l,ì-Ú^À,ð,Â,¯,é,<sup>3</sup>/<sub>4</sub>,¯,É,ç,î□A,±,ê,Á□\•â,Á,·□B<N“®<sup>1</sup>/<sub>4</sub>CEã,É‘à‘è,·,ê,î□AfLffffbfVf...  
,ì□ó‘Ô,â^À‘è,·,é‘O,ì‘l,É,È,è,Ü,·,μ□A2%oñ-Ú^È□~,íflffffbfVf...  
,ì□ó‘Ô,â^À‘è,μ,<sup>1</sup>/<sub>2</sub>CEã,ì‘à‘è‘l,É,È,è,Ü,·□B□g‘S□€-Ú,ì‘à‘è□h,Á‘à‘è,·,é,Æ□AfLffffbfVf...  
,ÉŽù,Ü,ç,É,ç•“•â,â<sup>1</sup>/<sub>2</sub>,,È,è,Ü,·,ì,Á□A□,μ,Á,à-Ç,ç‘l,ð□o,μ,<sup>1</sup>/<sub>2</sub>,ç□ê□†,í□AfVfXfef€  
,ì<N“®<sup>1</sup>/<sub>4</sub>CEã,©,ç^ê,Á,ì‘à‘è□€-Ú,ðCEJ,è•Ô,μ‘à‘è,·,é,Æ-Ç,ç,Á,μ,â,π□B



## fNfŠfbvf{[]fh,ÖfRfs[]

'à'èCE<%oÊ,đfNfŠfbvf{[]fh,ÉfRfs[][,μ,Ü,·[]BExcel ,â Word ,È,Ç,Å[]g•Ò[]W[]h[]A[]g"\,è•t,[]h,đ[]s,±,Æ'â'èCE<%oÊ,đ"\,è•t,~,é,±,Æ,â,Å,«,Ü,·[]B,½,¾,μ[]AExcel ,Å[]g•Ò[]W[]h[]A[]g"\,è•t,[]h,đ[]s,Á,½CEă,Å[]Aff[]f^,l%oÁ[]H,â,μ^Ô,ç,æ,±,ÈCE`Ž®,É,È,Á,Å,ç,é,½,ß Word ,È,Ç,Å,í[]Aff[]f^,â[]@'R,Æ,μ,Å,ç,Ü,¹,ñ[]BExchange(Žó[]MfgfCEfC) ,Å,í[]A[]g[]f[]b[]f[]Z[]fW,ì[]ì[]-[]h,Å[]g•Ò[]W[]h[]A[]g"\,è•t,[]h,đ[]s,È,±,Æ,â,Å,«,Ü,·[]B 'S[]€-Ü,í'â'è,Å•\ Ž!,³,é,éfo[]fWfþf",í[]AwkApB.exeŽ©'ì,ìfo[]fWfþf",Å,·[]B'¼,í'â'èCE<%oÊ,Æ"àŠr,·,é[]ê[]þ,í[]AŠe'â'è[] €-Ü,â"~,[]fo[]fWfþf",í'â'è[]€-Ü,Å[]A"~,[]fo[]fWfþf",ìwkApB.exe,đŽg-p,μ,Ä'â'è,³,ê,Å,ç,é,± ,Æ,đŠm"F,μ,Ä,,¾,¾,ç[]B,½,¾,μwkApB.exeŽ©'ì,ìfo[]fWfþf",ì^á,ç,í'â'è,È,Ü,Æ,ñ,Ç%oe<¿,³,ê,È,ç ,ì,Å[]A, ,Ü,è<C,É,·,é•K-v,í, ,è,Ü,¹,ñ[]B,Ü,½fRf[]f"fg,É<L[]Ü,³,ê,Å,ç,é"à— e,É'[]^Ó,μ,Ä[]AZ©•â,â[]s,È,±"àŠr,É,Æ,Ä,Ä"K[]Ø,Éff[]f^,Å, ,é,©•K, ,f`fFfbfN,μ,Ä,,¾,¾,ç[]B •\Ž!f,[]fh,đ'Éí•\Ž!,É,μ,Ä,ç,é[]ê[]þ,í[]AfVfXfef€[]î•ñ,ífRfs[][,³,ê,Ü,¹,ñ[]B



fefLjXfgftf@fCf<,Å•Û‘¶

‘@’èĈ<%oÊ,ðfefLjXfgftf@fCf<,É•Û‘¶,μ,Û,·□B“à—e,ÍfNfŠfbjvf{□□fh,ÉfRfs□□[,·,é,à,ì,Æ“~ ,¶,Å,·□B



### fVfXfef€î•ñ,ì•Ò□W

‘a’èŽž,ìfVfXfef€,ì□î•ñ,ð•Ò□W,Å,«,Ü,·□B•W□€,Å•\Žì,μ,Ä,ç  
 ,é,à,ì,²□³,μ,ç□î•ñ,Æ,ÍCEÀ,è,Ü,¹,ñ,ì,Å□A□³,μ,ç□î•ñ,ð“ü—í,μ,Ä,,¾,¾,ç□B□Å□%o,É•\Žì,μ,Ä,ç  
 ,é,fVfXfef€,ì□î•ñ,ì“ü—í,ð,É,é,x,-  
 ŠÉ’P,É,·,é,½,ß,ì,à,ì,Å,·□B“Á,Éf}fVf“,ì“¾“\_ðœöšJ,·,é□ê□#“™œμ□³,¾,¾—  
 v<□,¾,é,éŽž,Í□A•K,¾,¾,μ,ç□î•ñ,ð“ü—í,μ□AfRf□f“fg,ì□S,É,à•K—v,É□î•ñ,ð“ü—  
 í,μ,½œã□A“ü”O,Éf`fFfbfN,μ,Ä,,¾,¾,ç□B  
 “Á,Éœμ□³,¾,¾—v<□,¾,¾,é,É,ç□ê□#,í□A□C□³,ì—L-³,Å‘a’è’l,Ö,ì%œ<ç,í□A,Ü,Æ,ñ,ç, ,è,Ü,¹,ñ,ì,Å□AfVfXfe  
 f€,ì□î•ñ,ð•Ò□W,μ,É,·,Ä,à‘a’èœ<%oÉ,ì“¾“\_Ž©‘ì,í□AZQ□ì,É,É,è,Ü,·□B  
 ,±,±,Å•Ò□W,μ,½“à—e,ì□Af□fCf“f\_fCfAf□fO,¾,¾,·,Ä,É,-  
 fNfŠfbvf{□□fh,ÖfRfs□□,âfefLfXfgftf@fCf<,Å•Ü‘¶,ì“à—e,É,à”½%of,¾,¾,é,Ü,·□B  
 •\Žìf,□□fh,ð‘É□î•\Žì,É,μ,Ä,ç,é□ê□#,í□A,±,ì<@“\,íŽg—p,Å,«,Ü,¹,ñ□B



%oðà,ð“ç,Ý,½,ç□ê□Š,ðfNfŠfbfN,μ,Ä,,¾,¾,ç□B(%o²,ì%oæ-É,íŽÀ□Ü,Æ,íŽáŠ±^Ü,È,Ä,Ä,ç,Ü,·□B)

システム情報の編集

CPU: i486DX4 CPUクロック: 100 MHz

L1キャッシュ: 16 KB L2キャッシュ: 128 KB 容量: 37292 KB

ディスクコントローラ: NEC PC-9801-92/PC-9821A-E10 (CPU Transfer Mode)

ディスク: IBM DPES-31080

グラフィックカード: PC-9821 As2/As2/An (S3)

解像度: 1024\*768 色数: 256

ネットワークカード: 既存の ODI トライアル

サウンドカード: PC-9801-86 または互換

コメント: コンピュータ名 xxxx  
 ユーザー名 xxxxx

OK キャンセル 更新 ヘルプ

## CPU

'a'èŽž,ifvfXfef€,ĂŽg—p,<sup>3</sup>,ê,Ă,ç,éCPU,đ•\  
Ž!,μ,Û,·BCPU,ì"»•Ě,íA80386A80486APentiumA•s-<sup>3</sup>/<sub>4</sub>,ì,SŽí—p,Ă,·B•s-<sup>3</sup>/<sub>4</sub>,Æ•\  
Ž!,<sup>3</sup>,ê,<sup>1</sup>/<sub>2</sub>,èA,æ,èx,©,"»•Ě,·,é•K—v,<sup>a</sup>, ,éê†,íA,"Žè",Ă,·,<sup>a</sup>,±,±,ÉCPU-<sup>1</sup>/<sub>4</sub>,đ"ü—í,μ,Ă,-  
<sup>3</sup>/<sub>4</sub>,<sup>3</sup>,çB

## CPUfNfjbfN

'a'èŽž,lfVfXfef€,ĂŽg—p,<sup>3</sup>,ê,Ă,ç,éCPU,ì“®iŽü”g”,Ă,·B,“Žè”,Ă,·,<sup>a</sup>,±,±,  
,ÉCPU,ì“®iŽü”g”,đ“ü—í,μ,Ă,,<sup>3</sup>/<sub>4</sub>,<sup>3</sup>,çB

## L1LffffbfVf...

'a'èŽž,ìfVfXfef€,ĂŽg—p,<sup>3</sup>,è,Ă,ç,éCPU,ì^ê"Ê"l,É,í"à•"fLffffbfVf...(Internal Cache),ì—e—  
Ê,Ă,·BPentiumPro,Ă,í,QŽŸfLffffbfVf...,àCPU,É"à' ,<sup>3</sup>,è,Ă,ç,Û,·<sup>a</sup>A,±,ì,Æ,«,íA,PŽŸfLffffbfVf...,ì,Ý,ì  
—e—Ê,Ă,·B,"Žè",Ă,·<sup>a</sup>,±,±,ÉCPU,ì"à•"fLffffbfVf...,ì—e—Ê,đ"ü—í,μ,Ă,,<sup>3</sup>/<sub>4</sub>,<sup>3</sup>,çB



## L2fLffbfVf...

'a'èŽž,ifVfXfef€ ,ĂŽg—p,<sup>3</sup>,ê,Ă,ç,éfZfjf“ĂpfLffbfVf... (,QŽŸfLffbfVf...),i—e—Ê,Ă,·□B,“Žè□”,Ă,;,<sup>a</sup>,±  
,±,ÉfZfjf“ĂpfLffbfVf...,i—e—Ê,đ“ü—í,μ,Ă,,<sup>3</sup>/<sub>4</sub>,<sup>3</sup>,ç□B

## f f, fš

'a'èžž, òfVfXfef€ , Åžg—p, ³, è, Ä, ç, é• — f f f, fš, ì—e—Ê, Å, · B  
f f, fš—e—Ê, Ì AOS, Ì • Ö, · Windows, ažg—p, Å, «, é• — f f f, fš, ð • \Ž! , µ, Ä, ç, Ü, · B f f, fš, ìžÀ' • —e—  
Ê, âfRf“fgf [f<fpf|f<, òfVfXfef€ , òi• ñ, Å, òf f, fš—e—Ê, Æ, Ì ^ á, x, ±, Æ, Ê, ²' ò ^ Ó, , ¾, ³, ç B

## ffffBfXfN fRf“fgf□□lf%o

‘a’èŽž,lfVfXfef€,ĂŽg—p,<sup>3</sup>,ê,Ă,ç,éfffBfXfN fRf“fgf□□lf%o,Ă,·□B  
fffftHf<fg,Ă,lfAfvfŠfxf“f` ,đfCf“fXfg□lf<,μ,½ffffBfXfN,lfBfXfN fRf“fgf□□lf%o,đ•\Ž!,μ,Ă,ç  
,Ů,·□BWindows  
95,đfZfbfgfAfbfv,μ,½ffffBfXfN,Æ^á,ıffffBfXfN,ÉfAfvfŠfxf“f` ,đfCf“fXfg□lf<,μ,½□ê□‡,ì,ı,ıffffBfXfN  
fRf“fgf□□lf%o,à^á,ıŽž,lfA,» ,ì,±,Æ,đfRf□f“fg,lfŠ,Ă-¾<L,μ,Ă, ,¾,¾,ç□B  
fRf“f{f{fbfNfX,lfŠfXfg’t,É,lfAWindows 95,lfffofCfXfNf%ofX,Ă hdc□Afdc□ASCSIAadapter ,ì,à,ì,đ—  
ň<“,μ,Ă,ç,Ů,·□B

## ffffBfXfN

'a'èŽž,lfVfXfef€ ,ĂŽg—p,<sup>3</sup>,è,Ă,ç,éffffBfXfN,Ă,·□B  
fffffHf<fg,Ă,lfAfvfŠfxf“f` ,đfCf“fXfg□[f<,μ,½ffffBfXfN,đ•\Ž!,μ,Ă,ç,Ü,·□B Windows  
95,đfZfbfgfAfbfv,μ,½ffffBfXfN,Æ^á,ıffffBfXfN,ÉfAfvfŠfxf“f` ,đfCf“fXfg□[f<,μ,½□ê□‡,í□A,» ,ì,±  
,Æ,đfRf□f“fg,í□Š,Ă-¾<L,μ,Ă,,¾,¾,ç□B fRf“f{f{fbfNfX,lfŠfXfg't,É,í□AWindows 95,lfffofCfXfNf  
%ofX,Ă DiskDrive ,ì,à,ì,đ—ñ<“,μ,Ă,ç,Ü,·□B

## fOf%oftfBfbfN fj[]fh

'a'èŽž,ìfVfXfef€ ,ĂŽg—p,<sup>3</sup>è,Ă,ç,éfOf%oftfBfbfN  
fj[]fh,Ă,·BfRf“f{f{fbfNfX,ìfŠfXfg't,É,íAWindows 95,ìffofCfXfNf%ofX,Ă DISPLAY ,ì,à,ì,đ—  
ň<“,μ,Ă,ç,Û,·BŠÔ^á,Ă,Ă,ç,éêê‡,íA<sup>3</sup>,μ,ç-<sup>1</sup>/<sub>4</sub>'O,đ“ü—í,μ,Ă,,<sup>3</sup>/<sub>4</sub>,<sup>3</sup>,çB

%ođ'œ"x

'a'èŽž,ìfVfXfef€,ì%ođ'œ"x,Â,·□B

□F□”

‘a’èŽž,ìfVfXfef€,ì□F□”,Å,·□B

## flfbfgf[]fN fj[]fh

'a'èŽž,ìVfXfef€,ĂŽg—p,<sup>3</sup>,è,Ă,ç,éflfbfgf[]fN fj[]fh,Ă,·BfRf“f{f{fbfNfX,ìfŠfXfg't,É,íAWindows  
95,ìfffofCfXfNf%ofX,Ă Net ,ì,à,ì,ð—ñ<“,μ,Ă,ç,Û,·BSÔ^á,Ă,Ă,ç,éèèè,íA<sup>3</sup>,μ,ç-¼'O,ð“ü—í,μ,Ă,-  
,¾,<sup>3</sup>,çB,Û,½•;“Žg—p,μ,Ă,ç,éèèè,íAfrf“fg,ìŠ,Ă-¾<L,μ,Ă,,¾,<sup>3</sup>,çB



## ftfEf“fh fj[]fh

'a'èŽž,ìfVfXfef€,ĂŽg—p,<sup>3</sup>,è,Ă,ç,éftfEf“fh fj[]fh,Ă,·BfRf“f{f{fbfNfX,ìfŠfXfg't,É,íAWindows  
95,ìfffofCfXfNf%ofX,Ă MEDIA ,ì,à,ì,ð—ñ<“,μ,Ă,ç,Û,·BŠÓ^á,Ă,Ă,ç,éèè‡,íA<sup>3</sup>,μ,ç-¼'O,ð“ü—  
í,μ,Ă,,¾,<sup>3</sup>,çB,Û,½•;“Žg—p,μ,Ă,ç,éèè‡,íAfrf[]“fg,ìŠ,Ă-¾<L,μ,Ă,,¾,<sup>3</sup>,çB

## fRf“fg

'a'èžž,ífvfxfef€,ì“Á<LŽ-€€,đ,±,±,Á<Lq,μ,Û,·BffftfHf<fg,Á,íAfRf“fsf...[f^-¼,Æft[fU[-¼,đ•\  
Ž!,μ,Á,ç,Û,·Bf“fCf“,íf\_fCfAf“fO,Á,íA3s,Û,Á,μ,©•\Ž!,μ,Á,ç  
,Û,<sup>1</sup>,ñ,ªA•“Žš“,âA“s“,É“Á,É“\$CEÁ,í, ,è,Û,<sup>1</sup>,ñB“gfNfŠfbvf{“[fh,ÖfRfs“[h,â“gfefLfXfgtf@f  
Cf<,Á•Û““h,Á,íA“S•““½%of,<sup>3</sup>,è,Û,·B  
,<sup>½</sup>,<sup>3</sup>,ñ<Lq,·,éê“í,íA3s,Û,Á,ÉŠÈ‘P,È“à—e,đ<Lq,μ,ÄA,»,ìCEãŽ©—R,É<Lq,·,é,Æ—Ç,ç  
,Á,μ,â,ªB  
fAfvfŠxf“f` ,ífAfvfŠfP“[fvf“f“,đŽÀÛ,ÉŽg—  
p,μ,Äxf“f`f}“[fN,đ,Æ,é,<sup>½</sup>,B“f“f“[fhfEfFfA“ABIOS“AOS“AfAfvfŠfP“[fvf“f“,ìŠeŠK‘w,Á,íf`f...  
“[fjf“fO,ª“¾“\_ ,É“½%of,<sup>3</sup>,è,Û,·B“,A,Ä“f`f...“[fjf“fO,đ“s,É,Á,Á^è“É“l,Éê“í,Æ^á,ªŽž,l,»,ì,±  
,Æ,đ-¾<L,μ,Ä,,¾,<sup>3</sup>,çB—á,í,íAVxD,đŽ©“ì,·,é,É,Ç,μ,ÄOS,đf`f...“[fjf“fO,μ,<sup>½</sup>,æ,ª  
,Éê“í,â“ASÈ‘P,È—á,Á,íWindows 95Ž©“l,đfAfbfvff“[fg,μ,<sup>½</sup>Žž,É,íA,»,ì,±,Æ,đ-¾<L,μ,Ä,-  
,¾,<sup>3</sup>,çB

OK f{f^f“

•i□X“à—e,ð•û‘¶,µ,Äf\_fCfA f{fbfNfX,ð•Â,¶,Ü,·□B

fLfff“fZf< f{f^f“

•i□X“à—e,ð•Ù‘¶,¹,,É□Af\_fCfAf□fO f{fbfNfX,ð•Â,¶,Ü,·□B

□X□V f{f^f“

f\_fCfAf□fO f{fbfNfX,đŠ),ç,½,Ü,Ü□A•ï□X“à—e,đ'¼,¿,É•Û'¶,μ,Û,·□B

fwf:fv f{f^f“

fwf:fv,đ•\Ži,μ,Ü,·□B




測定項目の編集

測定項目の編集



測定項目の編集

測定項目の編集

測定ファイル名	測定項目の情報
<input checked="" type="checkbox"/> wkNtPd.BNC <input checked="" type="checkbox"/> wkCalc.BNC <input checked="" type="checkbox"/> wkPaint.BNC	ホタケ イメージ:  測定項目名: <input type="text" value="メモ帳でペンチマーク"/> ファイル名: <input type="text" value="wkNtPd.BNC"/> パーcentage: <input type="text" value="1.00.0000.0005"/> 対象アプリケーション: <input type="text" value="メモ帳"/> 対象アプリケーション ファイル名: <input type="text" value="notepad.exe"/> <input type="button" value="測定項目のヘルプ"/>

↑  
表示順  
↓

OK キャンセル 更新 ヘルプ

•\Ž;□‡

'a'è□€-Ú,ìftf@fCf<-¼,ìfŠfXfg,ì't,ì□ã%ºº,³,¹,½,ç'a'è□€-Ú,đ'ì'đ□ó'Ô,É,μ,Ä,±,ì•\Ž;□‡,ìf{f^f",đ  
%ºÿ,¹,ì□A'a'è□€-Ú,â□ã%ºº,μ,Û,·□B,±,ìfwf<fv,ì—á,Ä,ì□AwkNtPd.BNC,â'ì'đ□ó'Ô,É,É,A,Ä,ç,Û,·□B, ,  
éBNCftf@fCf<,đ'ì'đ□ó'Ô,É,μ,½,ç□ê□‡,ì□Aftf@fCf<-¼,ì□Š,đfNfŠfbfN,μ,Ä,,¾,³,ç□B□%º  
%ºñ<N"©ŽŽ,É,ì□AfAvfjŠfxj"f` ,Æ"^-è,ìftfHf<f\_ ,É, ,é'a'è□€-Ú(BNCftf@fCf<),âftf@fCf<-  
¼,ì□.□‡,É•Ä,ñ,Ä,ç,Û,·□B



## f`fFfbfNf{fbfNfX

□ÔŠÛ,Äf`fFfbfN,³,ê,Ä,ç,é,à,ì,ª□A'ª'è□€-Úf{f^f",É"o~^,³,ê,Û,·□B□V,μ,'ª'è□€-  
Ú,ð"üžè,μ,½□ê□‡,í□A,±,±,Äf`fFfbfN,μ,Ä'ª'è□€-Úf{f^f",É"o~^,μ,Ä,,¾,³,ç□B•s—  
v,É,È,A,½'ª'è□€-Ú,í□ÔŠÛ,ð□A,¹,í□A'ª'è□€-  
Úf{f^f",©,ç□í□œ,³,ê,Û,·□B,½,¾,μ^ê,Ä,àf`fFfbfN,μ,È,ç,Æ□A%½,ì'ª'è,à,Ä,«,,È,,È,è,Û,·□B

'l'đó'Ô,ì'a'èftf@fCf<-¼

'l'đó'Ô,É,È,Á,Ä,ç,é'a'èftf@fCf<-¼,Å,·B,±,ì,Æ,«,É•\Ž!q,lf{f^f",đ%oÿ,¹,îq#"Ô,ªqã%oº,µ,Û,·B  
,±,ìqó'Ô,É,È,Á,Ä,ç,Ä,àf`fFfbfNf{fbfNfX,ÉqÔŠÛ,Äf`fFfbfN,³,é,Ä,ç,È,ç,ÆqA'a'èq€-  
Úf{f^f",É"o~^,³,é,Û,¹,ñqB

'a'èftj@fCf<-¼

'l'ðó'Ô,É,È,Á,Ä,ç,È,ç'a'èftj@fCf<-¼,Å,·B,±,ìó'Ô,Å,à`fFfbfNf{fbfNfX,ÉÔŠÛ,Åf`fFfbfN,³,è,Ä,ç,è,íA'a'è€-Úf{f^f",É"o~^,³,è,Û,·B

f{f^f" fCf□□[fW

'a'è□€-Úf{f^f",É"o~^,³,ê,½,Æ,«,)f{f^f" fCf□□[fW,Å,·□B

'a'è€-Ú-¼

'a'è€-Ú-¼,Å,·BgfNfŠfbvf{[fh,ÖfRfs[h,âgfefLfXfgftf@fCf<,Å•Ú'¶h,Å,ì"à—  
e,ì'a'è€<%oÊ,ì€-Ú-¼,Å,·B,Ü,½'a'è€-Úf{f^f",É"o~^,³,ê,½,Æ,«,ìfc[f<fqf"fg,É,È,è,Ü,·B

**ftf@fCf<-¼**

'a'è€-Ú,ìftf@fCf<-¼,Å,·BŠg'£Žq,ÍBNC,Å,·B

## fo[fWfjf]

'a'è€-Ú,ìftf@fCf< fo[fWfjf],Å,·B'a'è€<%oÊ,ì"äŠr,ðs,æé±,íA"~,¶fo[fWfjf],Å, ,é,±  
,Æ,ðŠm"F,μ,Å,,¾,¾,çB

## ‘ÍÚfAfvfŠfP[fVf#f“

,à,μ, ,ê,ÍA'a'è€-Ú,Žg—p, : ,éfAfvfŠfP[fVf#f“ ,Å, ·B, ±, İfAfvfŠfP[fVf#f“ ,³, μ, -  
fZfbfgfAfbfv, ³, ê, Ä, ç, È, çê, ÍA'a'è, ³s, j, Û, ¹, ñ, İ, ÅAfvfŠfP[fVf#f“ , İfZfbfgfAfbfv, ðs, È, Á, Ä, -  
, ¾, ³, çB, : , ®, ÉfZfbfgfAfbfv, Å, «, È, çê, ÍA'a'è€-Ú, İtf@fCf<-¼, İfŠfXfg, İÖŠÚ, ðÁ, μ, Ä, -  
, ¾, ³, çB



## ‘İÜfAfvfŠfP[fVf#f“ ftf@fCf<-¼

,à,μ, ,ê,İA’a’è€-Ú,Žg—p, ,éfAfvfŠfP[fVf#f“,İftf@fCf<-¼,Å, ·B,±,İfAfvfŠfP[fVf#f“,³,μ,-  
fZfbfgfAfbfv,³,ê,Ä,ç,È,çêê,İA’a’è,³s,ı,Ü,¹,ñ,İ,ÅAfvfŠfP[fVf#f“,İfZfbfgfAfbfv,ðs,È,Ä,Ä,-  
,¾,³,çB, ·,®,ÉfZfbfgfAfbfv,Å,«,È,çêê,İA’a’è€-Ú,İftf@fCf<-¼,İfŠfXfg,İÖŠÜ,ðÄ,μ,Ä,-  
,¾,³,çB

'a'è€-Ú,ìfwf<fv

'a'è€-ÚŽ©'ì,ìfwf<fv,đŠJ,«,Ü,·B<sup>3</sup>,μ,ç'a'è,đs,È,α,½,β,ÉA'a'è,đŠŽn,·,é'O,±,ì"à—e,É]  
,Á,ĀŠĀ<«,đ•Ú'¶,μ,½,èAŸ'è,đ•ÍX,μ,½,è,μ,Ā,,<sup>3</sup>/<sub>4</sub>,<sup>3</sup>,çB



'a'è€-Ú,ì•Ù'¶

€»Ý,ì'a'è€-Ú,ì'ì'ðó'Ô,ð•Ù'¶,μ,Û,·B¶g'a'è€-Ú,ì€Ä,Ñ¶o,μ¶h,Å¶A'ì'ðó'Ô,ð€³,É-ß,·,±,Æ,²,Å,«,Û,·BWindows 95"Y•t,ìregedit.exe,ð—~—p,·,é,ì,Å¶A,±,ì<@"\,ðŽg—p,·,éêê¶¶,í¶A regedit.exe,ð³,μ,¾-Ä±-ìß,μ,Ä,,¾,³,ç¶B



'a'è€-Ú,ìĈÄ,Ño,μ

g'a'è€-Ú,ì•Ů'ŋh,Å•Ů'ŋ,μ,½"à—e,Å'a'è€-Ú,ì'I'ðó'Ô,ðŸ'è,μ,Û,·B Windows  
95"Y•t,ìregedit.exe,ð~—p,·,é,ì,ÅA,±,ì<@"\,ðŽg—p,·,éêê,ÍA regedit.exe,ð³,μ,-  
fZfbfgfAfbfv,μ,Ä,,¾,¾,çB  
g'a'è€-Ú,ìĈÄ,Ño,μh,ðs,È,α,ÆĈ»Ÿ,ì'g,Ÿ,í,¹,æ,ĪX,³,è,Ä,μ,Û,α,ì,ÅA•K—  
v,È,ç,ìg'a'è€-Ú,ì•Ů'ŋh,ÅĈ»Ÿ,ì'g,Ÿ,í,¹,ð•Ů'ŋ,μ,Ä,,ç,Ä,,¾,¾,çB  
fxf`f`f}[]fN`ã%öi,È,ÇA`ã",Å'a'è€-Ú,ì'g,Ÿ,í,¹,ð"ŵ^ê,μ,½,çêê,ÍA g'a'è€-  
Ú,ì•ŮWŋh,Å'g,Ÿ,í,¹,ð•ŮW,μ,½,ì,¿A g'a'è€-Ú,ì•Ů'ŋh,ðŽÄs,μ,Ä,-  
,¾,¾,çB,»,ì,Æ,«ìŵ—,³,è,½ftf@fCf<,ðg'a'è€-Ú,ìĈÄ,Ño,μh,ÅĈÄ,Ño,·,æ,α  
,É,·,è,ìA"äŠr"İŠĚ'P,É"ŵ^ê,Å,«,Û,·B



'@'è□, "x,ì'í'ö

'@'è□, "x,ì'í'ö,â,Ä,«,Ü,·□B



%øð□à,ð"Ç,Ý,½,ç□ê□Š,ðfNfŠfbfN,μ,Ä,,¾,¾,ç□B(%øº,ì%øæ-Ê,ÍŽÀ□Û,Æ,ÍŽáŠ±^Û,È,Á,Ä,ç,Ü,·□B)

測定精度の選択

簡易測定

精密測定

OK

キャンセル

Alt+F4

## ŠĚŮ'è

'à'ì-Ú^À,đ,Ý,é,æ,ɤ,È•'i,ì'a'è,í,±,ê,Å\•a,Å,·Bf}fVf",ì«"\'l,ðĈ^,β,é,æ,ɤ,ÈĈμ<sup>3</sup>,<sup>3</sup>,<sup>a</sup>—  
v<<sup>3</sup>,ê,éêê†,ìžž,<sup>3</sup>/<sub>4</sub>,<sup>3</sup>,-š'a'è,đ'l'đ,·,é,æ,ɤ,È,μ,Å,,<sup>3</sup>/<sub>4</sub>,<sup>3</sup>,čB

## □, -š'a'è

, ±, i'a'è, í" ñ□í, ÉŽžŠÔ,ª, ©, ©, é, ì, Å□A'ã'ì, ì-Ú^À, ð, Ý, é, æ, x, È•□'i, i'a'è, ÍŠÈ^Õ'a'è, Å□s, È, Á, Ä, -  
, ¾, ¾, ç□Bf}fVf", ì□«" \i, ðCE^, ß, é, æ, x, ÈCEμ□³, ¾—v<□, ¾, ê, é□é□†, ÌŽž, ¾, -, ±, ±, ð'ì'ð, μ, Å, ¾, ç□B□, -  
š'a'è, ÍŠÈ^Õ'a'è, Æ"ä, x, Ä'a'è□, "x, ðCEü□ã, ¾, 1, é, à, ì, Å, , Á, Å□ACE'¥  
, Æ, μ, ÄŠÈ^Õ'a'è, ìCE<%oÊ, Æ"ä, x, Ä"¾" \_ª—Ç,, È, Á, ½, è□A^«, , È, Á, ½, è, ·, é, ì, ðšú'Ò, ·, é, à, ì, Á, í, , è, Ü, 1,  
ñ□B



Ex, iY'e

Šμ,ê,Ä,,é,ÆA•ª,©,è,«,Á,½Ex,í,α,é,³,,È,Á,Ä,«,Ü,·B•s—v,É,È,Á,½Ex,Íf`fFbfN,đŠO,μ,Ä,-,¾,³,çB



%ođà,đ“Ç,Ý,½,çêŠ,đfNfŠfbfN,μ,Ä,,¾,¾,çB(%oº,ì%oæ-Ê,ÍŽÀÛ,Æ,ÍŽáŠ±^Û,È,Á,Ä,ç,Ü,·B)

**警告の設定**

- クリップボードへコピーする前に警告を出す
- 精密測定時に何回目の測定を開始するのかのメッセージを表示する
- 測定開始前に確認のメッセージを表示する

OK    キャンセル    更新    実行



fNfŠfbfvf{[fh,ÖfRfs[.,é'O,ÉEx[.,ðo,.

fNfŠfbfvf{[fh,íA,ç,è,ç,ë,ÈfAfvfŠfP[fVf#f",©,ç—~—p,³,ê,Ä,ç,é,±,Æ,²½,ç  
,ì,ÄAfNfŠfbfvf{[fh,ì"à—e,³•í,í,Ä,Ä,à,æ,ç,ì,©Šm"F,μ,Û,·B

□, -š'ª'èžž, É%½%ñ-Ú, ì'ª'è, ðšžn, ·, é, ©, ìf□bfz□[fW, ð•žì, ·, é

□, -š'ª'è, žžšô,ª"ñí, É, ©, ©, é, ì, Å□A"r†, Å%½%ñ-Ú, ð'ª'è, μ, Ä, ç, é, ì, ©, í, ©, ç, È, È, é, ±, Æ,ª, È, ç, æ, x, É•žì, μ, Ä, ç, Û, ·□B

f}fVf", ì□«"ì, ðCE^, ß, é, æ, x, ÈCEμ³,ª—v<□,ª, è, é□é□†, žž, í□A□, -š'ª'èžž, É%½%ñ-Ú, ì'ª'è, ðšžn, ·, é, ©, ìf□bfz□[fW, ð•žì, μ, È, ç, æ, x, É, μ, Ä, ,¾,ª, ç□B

'a'èŠJŽn'O,ÉŠm"F,lf[]fbfZ[]fW,ð•\Ž!,.,é

'a'è,ðŠJŽn,.,é'O,É'a'èf,[]fh,ìŠm"F,Æ[]A'a'è'O,â'a'è't,ì'â[]Ø,È'^ÓŽ-[]€,ð•\Ž!,μ,Ä,ç,Ü,·[]B  
f}fVf",ì[]«"\"i,ðCE^,ß,é,æ,π,ÉCEμ[]<sup>3,3</sup>,<sup>a</sup>-v<[]<sup>3</sup>,ê,é[]ê[]‡,ìŽŽ,ì[]A'a'èŠJŽn'O,ÉŠm"F,lf[]fbfZ[]fW,ð•\  
Ž!,μ,È,ç,æ,π,É,μ,Ä,,<sup>3</sup>/<sub>4</sub>,<sup>3</sup>,ç[]B



•\Z;^Ê'u,ìY'è

<N" @Žž,ì•\Z;^Ê'u,ìY'è,đ□s,ç,Ü,·□B



%ođ□à,đ"Ç,Ý,½,ç□ê□Š,đfNfŠfbfN,μ,Ä,,¾,¾,ç□B(%o°,ì%oæ-Ê,ÍŽÀ□Û,Æ,ÍŽáŠ±^Û,È,Á,Ä,ç,Ü,·□B)

**起動時の表示位置の設定**

表示方法の指定

- 画面の中央に表示
- 終了時の位置に表示
- 指定の位置に表示

指定の位置

横:  縦:

起動時は必ず画面内に表示する

OK  
キャンセル  
更新  
ヘルプ

%œ-Ê,ì'†%œ>,É•\Ž!

<N“® Žž,ÍfAfvfŠfxf“f` ,đ<N“® Žž,ì%œ-Ê,ì'†%œ>,É•\Ž!,μ,Û,·□B

## □I—<sup>1</sup>Žž,ì<sup>^</sup>É'u,É•\Ž!

<N“ @ Žž,ífAfvfŠfxf“f` ,đ'O%oň□I—<sup>1</sup>Žž,ì<sup>^</sup>É'u,É•\Ž!,μ,Û,·□B<N“ @ Žž,í•K, %oæ-É“à.É•\  
Ž!,·,é,Éf`fFfbfN,<sup>3</sup>,Á,ç,Á,ç,é□é□‡,í□A%oæ-É“à,É•\Ž!,·,é,æ,π,É•\Ž!<sup>^</sup>É'u,<sup>3</sup>□C□<sup>3</sup>,<sup>3</sup>,é,Á,μ,Û,ç  
,Û,·,ì,Á□A•K, 'O%oň□I—<sup>1</sup>Žž,ì<sup>^</sup>É'u,É•\Ž!,μ,<sup>1</sup>/<sub>2</sub>,ç□é□‡,í□Af`fFfbfN,đŠO,μ,Á,,<sup>3</sup>/<sub>4</sub>,<sup>3</sup>,ç□B  
,<sup>1</sup>/<sub>2</sub>,<sup>3</sup>/<sub>4</sub>,μ<N“ @ Žž,ÉfAfvfŠfxf“f` ,<sup>3</sup>,ç,â,π,Ç%oæ-É,í□¶□ă<÷,ì<sup>^</sup>É'u,É•\  
Ž!,<sup>3</sup>,é,é□é□‡,í□A,Pfhfbfg,·,ç,μ,Á•\Ž!,μ,Á,ç,Û,·□B,±,é,í,ç,â,π,Ç%oæ-  
É,í□¶□ă<÷,ì<sup>^</sup>É'u,Á<N“ @ ,·,é,Æ□A%oæ-É,ì<sup>^</sup>t%o>,Á•\Ž!,<sup>3</sup>,é,Á,μ,Û,π,<sup>1</sup>/<sub>2</sub>,β,Á,·□B

## Žw'è,ì^Ê'u,É•\Ž!

<N“ @ Žž, ífAfvfŠfxf“f` , ðŽw'è, ì^Ê'u, É•\Ž!, μ, Ü, · □ B Žw'è, ì^Ê'u, í □ A  
%oo, ì □ g Žw'è, ì^Ê'u □ h, Ā □ Y'è, μ, Ü, · □ B <N“ @ Žž, í • K, %ooæ-Ê“à, É•\Ž!, ·, é, Éf`fffbfN, a, Ā, ç, Ā, ç  
, é □ ê □ †, í □ A %ooæ-Ê“à, É•\Ž!, ·, é, æ, x, É Žw'è, ì^Ê'u, a □ C □ 3, 3, é, Ā, μ, Ü, ç, Ü, ·, ì, Ā □ A • K, Žw'è, ì^Ê'u, É•\  
Ž!, μ, 1/2, ç □ ê □ †, í □ Af`fffbfN, ðŠO, μ, Ā, 3/4, 3, ç □ B, 1/2, 3/4, μ □ A Žw'è, ì^Ê'u, a %ooæ-Ê, ì □ A • W, Ā, ©, -£, é, Ā, ç  
, Ā, à • \Ž! ^Ê'u, ð □ C □ 3, μ, É, ç, 1/2, ß %ooæ-ÊŠO, É•\Ž!, ·, é, ±, Ā, a, , è, Ü, · □ B, ±, ì, æ, x  
, È □ ê □ †, É, í □ Af^fXfNfo □ [ , ì %oo 1/2, à, È, ç • ” • a, ðf}fEfX, ì %oo Ef {f^f“, ĀfNfŠfbfN, μ □ A [ □ d, È, Ā • \Ž! ] □ A [ □ ä  
%oo, É • Ā, x, Ā • \Ž! ] □ A [ □ ¶ %oo E, É • Ā, x, Ā • \Ž! ] , ì, ç, , , é, ©, ðfNfŠfbfN, μ, Ā, , 3/4, 3, ç □ B  
, 1/2, 3/4, μ <N“ @ Žž, ÉfAfvfŠfxf“f` , a, ç, à, x, Ç %ooæ-Ê, ì □ ¶ □ ä <÷, ì^Ê'u, É•\  
Ž!, 3, é, é □ ê □ †, í □ A, PfhfbfN, , , ç, μ, Ā • \Ž!, μ, Ā, ç, Ü, · □ B, ±, é, í, ç, à, x, Ç %ooæ-  
Ê, ì □ ¶ □ ä <÷, ì^Ê'u, Ā <N“ @ , ·, é, Ā □ A %ooæ-Ê, ì † %oo >, Ā • \Ž!, 3, é, Ā, μ, Ü, x, 1/2, ß, Ā, · □ B

**Žw'è,ì^É'u□F%o;**

Žw'è,ì^É'u,ì%o; ,ì□À•W,đ□Ý'è,μ,Ü,·□BŽw'è,·,é□"Žš,í□A%oœ-Ê,ì□¶'[,đ 0 ,Æ,μ,Ä□A%oE,É,ç,-  
,Ù,Ç'I,â'â,«,„,È,è,Ü,·□B



## Žw'è,ì^É'u□F□c

Žw'è,ì^É'u,ì□c,ì□À•W,đ□Ý'è,μ,Ü,·□BŽw'è,·,é□"Žš,í□A%œ-Ê,ì□ă'[,đ 0 ,Æ,μ,Ä□A%º,É,ç,-  
,Ù,Ç'ì,â'â,«,„,È,è,Ü,·□B

<N“@Žž,í•K,\_%œ-Ê“à,É•\Ž!,•,é

,±,íf`fFfbfNf{fbfNfX,đf`fFfbfN,μ,Ä,“,̄,í□A<N“@Žž,ÉfAfvfŠfxf“f`ª%œ-Ê,©,ç,í,Ý□o,μ,»±  
,É□ê□‡,í□AZ©“@,Å%œ-Ê“à,É•\Ž!,•,é,æ,±,É•\Ž!^Ê’u,đ□C□³,μ,Ú,·□B  
“Á,É-â’è,ª,È,çCEÀ,è,±,±,íf`fFfbfN,μ,½,Ú,Ú,ì,Ú,±,ª-³“ï,Å,·□B

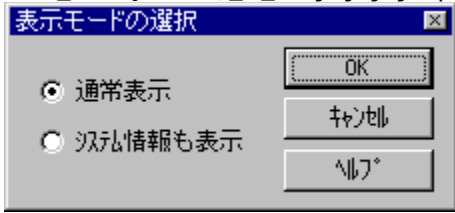


•\Z!f,[]fh,i'1'δ

•\Z!f,[]fh,i'1'δ,â,«,Ü,·[]B



%øδ[]à,δ"Ç,Ý,½,ç[]ê[]Š,ðfNfŠfbfN,μ,Ä,,¾,¾,ç[]B(%øø,ì%øæ-Ê,ÍŽÀ[]Û,Æ,íŽáŠ±^Û,È,Á,Ä,ç,Ü,·[]B)



## 'Êí\Ž!

f{f^f“,lfrfbfgf}fbfv,đŠo,!,é,Ü,Â,íA,±,lf,[]fh,ÂŽÀs,μ,Ä,,¾,¾,çB

,±

,lf,[]fh,Â,íA[]gfVfXfef€î•ñ,ì•ÒW[]h,ª,Â,«,Ü,¹,ñ,μA[]gfNfŠfbfvf{[]fh,ÖfRfs[]h,â[]gfefLfXfgftf  
@fCf<,Â•Ú‘[]h,ì“à—e,ÉfVfXfef€î•ñ,ª‘,«ž,Ú,ê,Ü,¹,ñB

## fVfXfef€î•ñ,à•\Ž!

,±,lfwf<fvftf@fCf<,l“à—e,đ\•ª—□%ođ,Å,«,é,æ,ɣ,É,È,Á,½,ç□A,±,lf,□[fh,ÅŽÀ□s,μ,Ä,,¾,³,ϕ□B  
,±  
,lf,□[fh,Å,í□A□gfVfXfef€î•ñ,ì•Ò□W□h,ª,Å,«,Ü,·,μ□A□gfNfŠfbvf{□[fh,ÖfRfs□[□h,â□gfefLfXfgftf@  
fCf<,Å•Ù‘¶□h,ì“à—e,ÉfVfXfef€î•ñ,ª□’,«□ž,Ù,é,Ü,·□B



**fwf<fvfgfsbfN,ìĈŸ□ō**

fwf<fvftf@fCf<,đ<N“® ,μ,Ü,·□B



fö [fWf#f" i•ñ

fAfvfŠfxf` ,)fo [fWf#f" ,đ•\Ž|,μ,Ü,·B



•Â,ŕ,é

fAfvfŠfxf` ,đ□l—<sup>1</sup>,μ,Û,·□B



'□^ÓŽ-□€

01) 'a'è, ., éžž, É, í□A fA f v f Š f x f " f ` ^ È Š O, l f A f v f Š f P □ [ f v f f # " , l f { f ^ f " , a f ^ f x f N f o □ [ , É ' ¶ □ Ÿ , μ , È , ç , æ , x , É ' ¼ , l f A f v f Š f P □ [ f v f f # " , ð □ | - 1 , μ , Ä , , ¾ , ¾ , ç □ B ' ¼ , l f A f v f Š f P □ [ f v f f # " , a < N " ® , μ , Ä , ç , Ä , à ' a ' è , í ± □ s , μ , Ü , , a □ A ' ¼ , l f A f v f Š f P □ [ f v f f # " , ð □ | - 1 , μ , È , ç , Æ ' a ' è ' t , É - \ Š ú , μ , È , ç f A f v f Š f P □ [ f v f f # " , a f t f H f A f O f % o f " f h , ì □ ó ' Ö , É , È , é Ç ' ^ ö , É , È , é , ± , Æ , a , , è , Ü , . □ B ' a ' è ' t , É - \ Š ú , μ , È , ç f A f v f Š f P □ [ f v f f # " , a f t f H f A f O f % o f " f h , ì □ ó ' Ö , É , È , Ä , ½ □ è □ # , í □ A □ ³ □ í , É ' a ' è , a , Ä , « , È , ç , ì , Ä ' a ' è , ð ' t Ž ~ , μ , Ü , . □ B

02) 'a'è' t , í f } f e f x , â f l □ [ f { □ [ f h , É □ â ' í , É □ G , ç , È , ç , Ä , , ¾ , ¾ , ç □ B □ ³ □ í , É ' a ' è , Ä , « , È , ç , ì , Ä □ A ' a ' è , ð ' t Ž ~ , μ , Ü , . □ B , ½ , ¾ , μ □ A f } f e f x f j □ [ f v f < , a ^ Ú " ® , μ , ½ , ¾ , , ì □ è □ # , í □ A ' a ' è , ð ' t Ž ~ , μ , Ä , ç , Ü , ¹ , ñ □ B , ± , è , í □ A f } f e f x f j □ [ f v f < , ð ^ Ú " ® , ¾ , ¾ , É , a , ç ' a ' è , μ , ½ □ è □ # , É , Ç , è , ¾ , ' a ' è ' l , É % o e < ç , a , Ä , é , ì , © , ð • a , © , é , æ , x , É , , é , ½ , ß , Ä , . □ B ' a ' è , É Ž g - p , μ , Ä , ç , é f A f v f Š f P □ [ f v f f # " , l f e f B f " f h f e □ ã , é f } f e f x f j □ [ f v f < , ð Ž □ , Ä , Ä , , é , ± , Æ , í □ A □ â ' í , É , μ , È , ç , Ä , , ¾ , ¾ , ç □ B - \ Š ú , μ , È , ç " ® □ i , ì Ç ' ^ ö , É , È , é □ è □ # , a , , è , Ü , . □ B

03) Š e ' a ' è □ € - Ú , l f w f < f v f t f @ f C f < , É , à • K , , ' a ' è , ð Š J Ž n , . , é ' O , É - Ú , ð ' È , μ , Ä , , ¾ , ¾ , ç □ B Š e ' a ' è □ € - Ú , l f w f < f v f t f @ f C f < , í □ A ' a ' è □ € - Ú , ì • Ò □ W f \_ f C f A f □ f O , ì ' a ' è □ € - Ú , l f w f < f v f { f ^ f " , Å Š j , , ± , Æ , à , Ä , « , Ü , . □ B

04) f v f x f e f € □ ï • ñ , l f □ f , f Š - e - Ê , í □ A W i n d o w s , a Ž g - p , Ä , « , é • " - □ f □ f , f Š , ð • \ Ž ! , μ , Ä , ç , Ü , . □ B

05) < N " ® Ž ž , é f A f v f Š f x f " f ` , a , ç , á , x , Ç % o o æ - Ê , ì □ ¶ □ ã < ÷ , ì ^ Ê ' u , É • \ Ž ! , ¾ , è , é □ è □ # , í □ A , P f h f b f g , , ç , μ , Ä • \ Ž ! , μ , Ä , ç , Ü , . □ B , ± , è , í , ç , á , x , Ç % o o æ - Ê , ì □ ¶ □ ã < ÷ , ì ^ Ê ' u , Ä < N " ® , . , é , Æ □ A % o o æ - Ê , ì ' t % o o > , Ä • \ Ž ! , ¾ , è , Ä , μ , Ü , x , ½ , ß , Ä , . □ B

**ftf|[]fgfzf“f^[]L,Ö,ì,“-â,ç[]‡,í,¹**

[]E,“-â,ç[]‡,í,¹,Ì°É^È%°²,ÌŽ-[]€,ð,²Šm“F,,¾,¾,ç[]B

,P[]D,“ŽèŽ[],z[]»•i,ìffBfXfN,ìVfŠfAf<No.  
,Q[]DfAfVfŠfxf“f“,ìfo[]fWf‡f“No.  
,R[]D,²Žg—p,É,È,ç,ê,Ä,ç,éfpfRf—{‘ì,ì<@Ží-¼[]AZü•Ó<@Ší,“,æ,Ñ,»,ì[]Ý’è[]B  
,S[]D,²Žg—p,É,È,ç,ê,Ä,ç,é,n,r,ìfo[]fWf‡f“[]A,“,æ,Ñ,»,ì[]Ý’è[]B  
,T[]D,²Žg—p,É,È,ç,ê,Ä,ç,éŠÄ<<[]E[]%°Šú%°»ftf@fCf<,ì“à—e[]B[]iCONFIG.SYS AUTOEXEC.BAT WIN.INI  
SYSTEM.INI ,È,Ç[]j  
,U[]D,²Žg—p,É,È,ç,ê,Ä,ç,é¾,¾,ìfAfVfŠfP[]fVf‡f“,Æ,»,ìfo[]fWf‡f“[]B  
,V[]DCE»[]Ý,ì[]ó’Ô[]i,Ç,ñ,È,Æ,«,É[]A,Ç,¾,È,è[]A[]i,Í,Ç,¾,È,Ä,Ä,ç,é,©[]B%°æ-È,Í,Ç,ñ,È[]ó’Ô,É,È,Ä,Ä,ç  
,é,©[]Bf[]f[]b[]f[]Z[]f[]W,È,Ç,¾\Ž[]i,¾,¾,È,Ä,ç,é,ì[]A,»,ì“à—e “Á,É,Ç,ì,æ,¾,È’¾’è[]€-Ú,ð’l’ð,μ,Ä,ç,é,ì,©,¾,í,©,é,æ,¾  
,É,μ,Ä,,¾,¾,¾,ç[]B[]j

[]E,“-â,ç[]‡,í,¹,É,í^È%°²,ìS’È,è,ì•ú-@,¾,¾,è,Ü,·[]B[]i,¾,¾,μ“d~b,ì[]-ŽG,μ,Ä,ç,Ü,·,ì,Å[]A,“< }  
,-,ì•ú,íBBS,Ü,¾,¾,ÍFAX,ð,²—p,,¾,¾,ç[]B[]j

**,P[]D,e,`w,É,æ,é,“-â,ç[]‡,í,¹**

[]ã<LŽ-[]€,ì¾,¾[]A,“<q—l,ì[]Z[]Š¥Ž[]-¾¥—X•Ö”Ô[]t¥,²~A—[]æ,ì“d~b”Ô[]t,“,æ,Ñ,e,`w”Ô[]t,ð,²<L“ü,,¾,¾,¾,ç[]B

,- {ŽĐ:,O,V,U,Q[]i,U,O[]j,R,R,U,O  
â,ç[]‡,í,¹[]æ,e,`w”Ô[]t “CE<ž:,O,R[]i,R,Q,T,S[]j,X,O,T,T  
Š”Ž®%°iŽĐfAfC¥f[][]¥ff[]f^<@Ší  
ftf|[]fgfzf“f^[]L“à ,“-  
â,ç[]‡,í,¹CEW^¶

**,Q[]D—X•Ö,É,æ,é,“-â,ç[]‡,í,¹**

[]ã<LŽ-[]€,ì¾,¾[]A,“<q—l,ì[]Z[]Š¥Ž[]-¾¥—X•Ö”Ô[]t¥,²~A—[]æ,ì“d~b”Ô[]t,“,æ,Ñ,e,`w”Ô[]t,ð,²<L“ü,,¾,¾,¾,ç[]B

,“-â,ç[]‡,í,¹[]æ ,X,Q []i[]CEŠ<à’òŽs[]÷“c’-,Q,SŠX<æ,P  
,O Š”Ž®%°iŽĐfAfC¥f[][]¥ff[]f^<@Ší  
ftf|[]fgfzf“f^[]L“à ,“-  
â,ç[]‡,í,¹CEW^¶

**,R[]D“d~b,É,æ,é,“-â,ç[]‡,í,¹**

[]ã<LŽ-[]€,ð,“m,ç,¹,,¾,¾,¾,ç[]B

,“-â,ç[]‡,í,¹[]æ“d~b”Ô[]t -{ŽĐ:  
,O,V,U,Q[]i,U,O[]j,R,R,  
U,U  
“CE<ž:  
,O,R[]i,R,Q,T,S[]j,O,R,  
O,P

Žó•tŽŽŠÔ:9:30[]`12:00 13:00[]`17:00 CEŽ[]`<à—j“ú[]i[]j[]Ö“ú,ð[]œ,[]j

## ,S D,a,a,r,É,æ,é,"-â,ç,í,¹

^È%º,ìBBS,É,¨,ç,ÄAFTf|f|fgf\ftfgfEfFfA,ìÅVfo|[fWf#f",ì·•ftf@fCf<,ð'ñ<ÿ,µ,Ä,ç,Û,·B,²Ž©—  
R,Éf\_fEf"f|f|fh,µ,Ä,²—~—p,,³/4,³,çB,Û,½-â,ç,í,¹,ÉŠÖ,µ,Ä,àŽó,~•t,~Û,·,ì,ÅA,²—~—p,,³/4,³,çB

### IOS-NET i1996 5/1 ^È~j

EfAfNfZfX"d~b"Ö†

“Ç<ž : 03-5295-

6570

‘åã : 06-368-2291

<à`ò : 0762-34-

9811

EŠ;Žš,•¶ŽšfR|fh :

S-JIS

E'ÉM'—“x :

300/1200/2400/9600/14400/28800

bps

(Ž©“®”»•É) MNP5,V.34

E'ÉM•ùŽ® :

‘S“ñd

Eff|f^frfbfg'· :

8frfbfg

EfpfSfefBf`fFfbfN :

,É,µ(NONE)

EfXfgfbfvfrfbfg :

1frfbfg

Eftf|[|sÇä(XfRf“fgf|[

|s,æ(XON)

f<):

Efvftfg|sÇä(SfRf“fgf|[

|s,í,È,ç(SOFF)

f<):

EfQfXfgID :

GUEST -“,í IOS00000

EfQfXfgfpfXf|[fh :

,É,µ

EfQfXfg—~—p,ìsÇÄ :

fAfNfZfXžžŠÖ,í30•ª

### NIFTY-Serve

,o,bfxf“f\_|fXfe|[fVf#f“,a (GO SPCVB) LIB 3

### “úÇoMIX

io.data%oï<c 2lib•ª%oÈ%oï (io.data/2lib)

**-â,ç,í,¹—pŽt**

(fjfvfVfjf“ ,lfRfs[.ðŽÀ[s,µ,½Æã[AÒÓ’ ,lìg•Ò[W[h[Aog“\,è•t,¯[h,ðŽÀ[s,·,é,È,Ç,µ,Ä,²—~—p,-  
,¾,¾,ç[B)

□x•i-¼□F WinKit95 V2

fAfvfŠfP□[fVfjf“ - fAfvfŠfxf“f`

¼□F

fo□[fWfjf“□F Ver. 1.00

fVfŠfAf<No.□F

Ž□-¼□F

ft□[fU□[“o~^”Ô□†□

F

<Î-±□æ□F

□Š’@□F

□Z□Š Ž©’□F □\$

<Î-±□æ□F □\$

TEL Ž©’□F ( ) - [“à□ü ]

<Î-±□æ□F ( ) - [“à□ü ]

FAX Ž©’□F ( ) - [“à□ü ]

<Î-±□æ□F ( ) - [“à□ü ]

fjfvfRf“-{‘ì,ì<@Ží-¼□F

fjfvfRf“-{‘ì,ì□Ý’è□F

fjfvfRf“,ìŽü•Ó<@Ší□F

fjfvfRf“,ìŽü•Ó<@Ší,ì□Ý’è□F

,n,r,ìfo□[fWfjf“□F

,n,r,ì□Ý’è□F

ŠÁ<<□E□%ú%»ftf@fCf<,ì“à—e□iCONFIG.SYS AUTOEXEC.BAT WIN.INI SYSTEM.INI,È,Ç□□F

,Žg—p,É,È,Ç,é,Ä,ç,é’¼,lfAfvfŠfP□[fVfjf“ ,Æ,»,ìfo□[fWfjf“□F

Æ>□Ý,ì□ó’Ô□i,Ç,ñ,È,Æ,«,É□A,Ç,æ,È,è□A□i,í,Ç,æ,È,Ä,Ä,ç,é,©□B%æ-È,í,Ç,ñ,È□ó’Ô,È,È,Ä,Ä,ç

,é,©□Bf□bfZ□[fW,È,Ç,¾•\Ží,¾,é,Ä,ç,é,ì□A,»,ì“à—e “Á,É,Ç,ì,æ,æ,È’á’è□€-Ú,ð’l’ð,µ,Ä,ç

,é,ì,©,¾,í,©,é,æ,æ,È,µ,Ä,,¾,¾,ç□B□□F

## BNCftf@fCf<

Šg'£Žq,³BNC,ìftf@fCf<,Å AfAvfŠfxf`f` ,ÅŽÀ□Ù,É'a'è,ð□s,È,π•"•ª,Å,·□BBNCftf@fCf<,í□A'í  
%ž,·,éMCRftf@fCf<,ì"à—e,É□],Á,Á'a'è,ð□s,ç,È,·□B  
BNCftf@fCf<,É,í1996"N4ÆŽÆ»□Ý,Å□AÓÓ' (notepad.exe),ðŽg—  
p,μ,Äfxf`f`f}□[fN,ð□s,È,πwkNtPd.BNC□A"d`i(calc.exe),ðŽg—  
p,μ,Äfxf`f`f}□[fN,ð□s,È,πwkCalc.BNC□AÍß²ÝÄ,ðŽg—  
p,μ,Äfxf`f`f}□[fN,ð□s,È,πwkPaint.BNC,ì,R,Å,ª, ,è,Ü,·□B

wkApB.exe

fAfvfŠfxf`f` ,ižÀ□sftf@fCf<,Å,·□B“o~^,³,ê,Ä,¢  
,éBNCftf@fCf<,đŽg,A,Áfxf“f`f}□[fN,đŽÀ□s,μ,½,è□A‘a‘èCE<%oÊ,đ“\_□”,Å, ,ç,í,μ,½,è,È,Ç□AfAfvfŠfx  
f“f` ,ift□[fU□[fCf“f^□[ftfF□[fX,đŽó,~Ž□,Á•”•a,Ä,·□B

MCRftf@fCf<

ŽÀŮ,ì'è"à—e,đ<L□q,μ,½Šg'£Žq,³MCR,ìftf@fCf<,Ā□A'î%ž,·,éBNCftf@fCf<,í,±,ìftf@fCf<,ì"à—  
e,É□],Á,Ā'è,đ□s,č,Ů,·□B





