



fAfvfŠxf“f` ,É,Â,ç,Ä

fAfvfŠxf`f` ,íWindows 95ã,ÅŽÀÛ,ÉfAfvfŠfP[fVf#f` ,ðŽÀ[s,μ,½,Æ,«,lfVfXfef€«"\,ð•]‰  
¿,·,éxfxf`f`f}[]fN,Å,·BfAfvfŠfP[fVf#f` ,ðŽg—p,μ,Åxfxf`f`f}[]fN,ð,Æ,é,½,ßAf`f...  
[]fjff“fO,ð[s,æê±,ÉŽÀÛ,ìŽg—pŽž,É,Ç,ê,¾,´—“x,ªEüã,·,é,ì,©,ªA”äŠr“l,í,©,è,â,·,·,È,Á,Ä,ç  
,Ü,·B,Ü,½Windows 95ã,lfAfvfŠfP[fVf#f` ,ðŽg—  
p,μ,Å‘à‘è,·,é,½,ßA^Ü,È,éA[]fLfefNf`ff,lf}fVf“ ,Å,à•½“™,É•]‰¿,Å,«,Ü,·B ,à,¿,è,ñ^—  
[]—“x,¾,·,ÅWindows 95f}fVf“ ,ð•]‰¿,·,é,±,Æ,Í,Å,«,Ü,¹,ñ,ªAWindows 95f}fVf“ ,lf`f...  
[]fjff“fO,â”f,ç‘Ö,|,ìŽž,ÉAŠ|,é”i—p,ÆEø‰É,ðŽ—‘O,É”c^—,·,éŽQ[]Ž‘—¿,Æ,μ,Å,²—~—p,¾,¾,çB  
Še‘à’è€—Ü,ì“¾“ ,lfxf^f`f`[]fhf}fVf“ ,Å,ì^—[]ŽžŠÖ(^È‰ofxf^f`f`[]fhf^fCf€,Æ,ç,æ),ð 10000“  
,Æ,μA”¼•ª,ìžžŠÖ,Å^—  
[],ª,Å,«,½ê±,ì“¾“ \_ª,Q”{,É,È,è,Ü,·B,»,ì,½,ß‘i,ì,çf}fVf“ ,â[]ÅV,lf}fVf“ ,È,Ç,lfjff^f[]OfXfyfbfN  
**,ì—Ç,çf}fVf“ ,ª•K,·,μ,à—Ç,ç“ \_[]” ,É,È,é,Æ,ÍEÀ,è,Ü,¹,ñ[]B**  
‘[]±“¾“ \_[]AŠe‘à’è€—Ü,ì“¾“ ,ðxf^f`f`[]fhf^fCf€,Å[]d,Ý•t,·,μ,½‰A[]d•½<i,Å<[],ß,Ä,ç,Ü,·B  
ŽÀÛ,ì‘à’è,íBNCftf@fCf<,ª[s,ç,Ü,·BBNCftf@fCf<,ª,Æ,ÉŽg—p,·,éfAfvfŠfP[fVf#f` ,ª^â,ç  
,Ü,·,ì,Å[]A[]Ü,μ,,ÍSeBNCftf@fCf<,lfwf<fv,ðŽQ[]Æ,μ,Å,,¾,¾,ç[]BŠeBNCftf@fCf<,íA‘à’è€—  
Ü,ì•ò[]Wf`fCfA[]fO,ì‘à’è€—Ü,lfwf<fvf`f`f^f“ ,ÅŠj,,±,Æ,ª,Å,«,Ü,·B

“@iŠA<<

fRf“fsf...[f^-{‘i

Intel 80486SX^ÈĚ,ď“<Ú,μAWindows 95(“ú-{\Œê”Å) ,ª%ò“® ,·,éfp[l\jif<fRf“fsf...  
[f^ (Pentium^ÈĚ,ď,„,Œ\$)

Šî-{\ftfgfEjFfA

Windows 95(“ú-{\Œê”Å)

f[f,fŠ

8MB^ÈĚ(24MB^ÈĚ,ď,„,Œ\$)

fn[lhfffBfXfN

10MB^ÈĚ,í<ó,«—e—Ê,ª•K—v

fffBfXfvfŒfC

640~480^ÈĚ,Ü,½,ÍVGA^ÈĚ•\Ž!%òÅ“\,ÈfOf%oftfBfbfNfX<@”\  
(800~600^ÈĚA256F^ÈĚ,ď,„,Œ\$)



fAfvfŠfxf“f` ,i%œ-Êi'Êij



%øðà,ð“Ç,Ý,½,çêŠ,ðNfŠfbfN,μ,Ä,,¾,¾,çB(%ø,i%œ-Ê,ÍŽÀÛ,Æ,ÍŽáŠ±^Û,È,Á,Ä,ç,Û,·B)

全項目の測定	85889	[Bar Chart]
電卓でベンチマーク	80283	[Bar Chart]
メモ帳でベンチマーク	85985	[Bar Chart]
ペイントでベンチマーク	86955	[Bar Chart]



## CPU

'a'èŽž,ìfVfXfef€,ĂŽg—p,³,ê,Ă,ç,éCPU,đ•\Ž!,μ,Ü,·□B

## CPUfNfjbfN

'a'èŽž,ìfVfXfef€„ÅŽg—p,³,è,Ä,ç

,éCPU,ì“®ïŽžü”g”,Ä,·BfVfXfef€ï•ň,ì•ÒW,Å³,μ,ç'l,ðÝ'è,μ,Ä,,¾,³,çB



## L1fLffbfVf...

'a'èŽž,ìfVfXfef€;ÅŽg—p,<sup>3</sup>,è,Ä,ç,éCPU,ì“à•”fLffbfVf...  
,Ä,·BfVfXfef€î•ñ,î•ÖW,Ä<sup>3</sup>,μ,ç'l,ðÝ'è,μ,Ä,,<sup>3</sup>/<sub>4</sub>,<sup>3</sup>,çB

## L2fLfffbfVf...

'a'èžž,ìfVfXfef€,ÅŽg—p,<sup>3</sup>,è,Ä,ç,éfZfjf“f\_fŠfLfffbfVf...  
,Ä,·□BfVfXfef€□î•ñ,î•Ö□W,Å□<sup>3</sup>,μ,ç'l,ð□Y'è,μ,Ä,,<sup>3</sup>/<sub>4</sub>,<sup>3</sup>,ç□B

## f f, fš

'a'èžž,ifvfxfef€,Ăžg—p,Ă,«,é•— f f, fš, Ă, • B  
f f, fš—e—Ê, Ī AOS, Ī • Ō, • Windows, Ăžg—p, Ă, «, é•— f f, fš, đ • \Ž!, μ, Ă, č, Ū, • B f f, fš, Ī Ž À' • —e—  
Ê, âfRf“fgf f f f p f f f, ifvfxfef€, Ī i • ň, Ă, if f, fš—e—Ê, Ā, Ī ^ á, x, ±, ĀE, Ê, 2' Ī ^ Ō, ,, ¾, ¾, č B

## fffBfXfN fRf“fgf□□[f%o

‘a’èŽž,ìfVfXfef€,ĂŽg—p,<sup>3</sup>,è,Ă,ç,éfffBfXfN fRf“fgf□□[f%o,Ă,·□B  
ffftfHf<fg,Ă,ìfAfvfŠfxf“f` ,đfCf“fXfg□[f<,μ,½fffBfXfN,ìfffBfXfN fRf“fgf□□[f%o,đ•\Ž!,μ,Ă,ç,Ü,·□B

## ffBfXfN

'a'èŽž,lfVfXfef€ ,ĂŽg—p,³,ê,Ă,ç,éfffBfXfN,Ă,·□B  
ffftfHf<fg,Ă,lfAfvfŠfxf`f` ,đfCf`fXfg□[f<,μ,½fffBfXfN,đ•\Ž!,μ,Ă,ç,Ü,·□B

## fOf%oftfBfbfN fj[]fh

'a'èŽž,ìfVfXfef€,ĂŽg—p,<sup>3</sup>,ê,Ă,ç,éfOf%oftfBfbfN fj[]fh,Ă,·□B

%ø'œ"x

'æ'èŽž,ìfVfXfef€,ì%ø'œ"x,Å,·□B

□F□”

‘a’èŽž,ìfvfXfef€,ì□F□”,Å,·□B



## flfbfgf[]fN fj[]fh

'a'èŽž,lfVfXfef€„ÅŽg—p,<sup>3</sup>è,Ä,ç,éflfbfgf[]fN fj[]fh,Ä,·BfVfXfef€î•ñ,ì•ÒW,Å<sup>3</sup>,μ,ç-  
¼'O,đÝ'è,μ,Ä,,¾,<sup>3</sup>,çB

## ftfEf“fh fj[]fh

'a'èŽž,lfVfXfef€„ĂŽg—p,<sup>3</sup>è,Ă,ç,éftfEf“fh fj[]fh,Ă,·BfVfXfef€î•ñ,ì•ÒW,Ă<sup>3</sup>,μ,ç-  
¼'O,đŸ'è,μ,Ă,,<sup>3</sup>/<sub>4</sub>,<sup>3</sup>,çB

## fRf“fg

'a'èžž,ìfVfXfef€,"Á<LŽ-€€,đ,±,±,Á<L□q,μ,Ü,·□BffftfHf<fg,Á,Í□AfRf"fsf...□[f^-1/4,Æft□[fU□[-1/4,đ•\  
Ž!,μ,Á,ç,Ü,·□Bf□fCf",ìf\_fCfAf□fO,Á,Í□A3□s,Ü,Á,μ,©•\Ž!,μ,Á,ç  
,Ü,<sup>1</sup>,ñ,<sup>2</sup>□A•¶Žš□",â□A□s□",É"Á,É□\$CEA,Í,è,Ü,<sup>1</sup>,ñ□B  
□gfVfXfef€□î•ñ,ì•Ö□W□h,Á□A,<sup>1/2</sup>,<sup>3</sup>,ñ<L□q,·,é□é□‡,Í□A3□s,Ü,Á,ÉŠÈ'P,È"à—  
e,đ<L□q,μ,Á□A,»,"ìCEãŽ©—R,É<L□q,·,é,Æ—Ç,ç,Á,μ,â,¤□B

## 'S€-Ú,ì'èf{f^f“

'S€-Ú,ì'è,ðs,È,xf{f^f“,Å,·B'è€-Ú,º%½,à,È,çé±,ÍŽÀs,Å,«,Û,<sup>1</sup>,ñ,ì,ÅA'è€-Ú,ì•ÒWh,âg'è€-Ú,ìĀ,Ño,μh,ÅA'è€-Ú,ð,P,Å^Éă“o~^,μ,Ä,,<sup>3</sup>/<sub>4</sub>,<sup>3</sup>,çB

'S€-Ú,ì'èè<%oÊ,ì"¾" \_

'S€-Ú,ì'èè<%oÊ,ì"¾" \_ ,Ä, ·BŠe'èè€-Ú, íAfxf^f"f\_[fhf}fvf", ð 10000"  
,Æ,μ,½,Æ,«,ì'S'í«"\,ð, ,ç,í,μ,Ü, ·,ªA'ªªª"¾" \_ ,íAŠe'èè€-Ú,ì"¾" \_ ,ðfxf^f"f\_[fhf^fCf€  
,Äd,Ý•t, -,μ,½%oAd•½<í,Ä<β,Ä,ç,Ü, ·Bf€fxf<•Ž!,Ä,íA 30000" \_ ,ÄU,èØ,A,Ä,μ,Ü,ç  
,Ü, ·,ªA"¾" \_ ,í 99999" \_ ,Ü,Ä•Ž!,Ä,«,Ü, ·B100000" \_ ^Éã,Ä,íA%o5€...,í"Žš,ð•Ž!,μ,Ü, ·B

'S€-Ú,ì'è'è<%'Ê,ìfçfxf<

'S€-Ú,ì'è'è<%'Ê,ìfçfxf<,Å,·B1`4999" \_ ,đÔF A5000`9999" \_ ,đžðF A10000`14999" \_ ,đ%©F A15000`19999" \_ ,đ—F A20000`24999" \_ ,đ...F A25000`29999" \_ ,đžF,Å•Ž,μ,Å,ç,Û,·B F•â,~,í,±,ì,æ,æ,ÉÇ^,β,Ä,ç,é,ì,ÅAÔF,È,ç,ÎWindows 95,ìŽg—p,ÉŠ—,!,È,çfVfXfef€,Æ,ç,æ•]%' ž,đ,·,é,à,ì,Ä,ì, ,è,Û,<sup>1</sup>,ñB

## “d'í,Áfxf“f`f}[]fN,ì'èf{f^f“

“d'í,Áfxf“f`f}[]fN,ì'è,ðs,È,xf{f^f“,Á,·BŠe'a'è€-Ú,íA g'a'è€-Ú,ì•ÒW h,ÁA'a'è€-Ú,ì'Ç  
%oÁAíœA•A,x'Ö,ì,ès,È,ì,·B,Û,½g'a'è€-Ú,ì•Û'ñh,Á•Û'ñ,μ,½REGftf@fCf<,ð'a'è€-  
Ú,ìCEÁ,Ño,μ,ÁCEÁ,Ño,·,±,Æ,É,æ,Á,ÁA•Û'ñŽž,ì'a'è€-Ú,ì'í'ð'ó'Ô,ð•æA,·,é,±,Æ,è,Á,«,Û,·B

“d`i,Åfxf“f`f}[]fN,i“¾“\_

“d`i,Åfxf“f`f}[]fN,i“¾“\_ ,Å,·BfXf^f“f\_[]fhf}fVf“ ,đ10000“\_ ,Æ,μ,½,Æ,«,ìŠ‘Í[]«“\,đ, ,ç,í,μ,Ü,·Bf  
Æfxf<•\Ž!,Å,íA 30000“\_ ,Å[]U,è[]Ø,Å,Å,μ,Ü,ç,Ü,·,ª[]A“¾“\_ ,í 99999“\_ ,Ü,Å•\  
Ž!,Å,«,Ü,·B100000“\_ ^Ě[]ã,Å,íA%°5CE...,í[]Žš,đ•\Ž!,μ,Ü,·B



“d`i,Åfxf“f`f}[]fN,lfœfxf<

“d`i,Åfxf“f`f}[]fN,lfœfxf<,Å,·B1`4999“\_ ,đÔF[A5000`9999“\_ ,đžòF[A10000`14999“\_ ,đ%©F[A15000`19999“\_ ,đ—ÍF[A20000`24999“\_ ,đ...F[A25000`29999“\_ ,đž†F,Å•\Ž|,μ,Å,ç,Û,·B[F•ā,¯,í,±,l,æ,π,Éœ^,β,Å,ç,é,ì,ĀA[F,É,ç,İWindows 95,İŽg— p,ÉŠ—,!,È,çVfXfef€,Æ,ç,π•]‰ž,đ,·,é,à,ì,Ā,í, ,è,Û,†,ňB

## f[]f,' ,Åfxf"f`f`f}[]fN,i'a'èf{f^f"

f[]f,' ,Åfxf"f`f`f}[]fN,i'a'è,ð[]s,È,xf{f^f",Å,·[]BŠe'a'è[]€-Ú,í[]A[]g'a'è[]€-Ú,i•Ò[]W[]h,Å[]A'a'è[]€-Ú,i'Ç%°Å[]A[]í[]œ[]A•À,x'Ö,i,ª[]s,È,i,Ü,·[]B,Ü,½[]g'a'è[]€-Ú,i•Ú'¶[]h,Å•Ú'¶,µ,½REGftf@fCf<,ð[]g'a'è[]€-Ú,i[]Ā,Ñ[]o,µ[]h,ÅĀÄ,Ñ[]o,·,±,Æ,É,æ,A,Å[]A•Ú'¶Žž,i'a'è[]€-Ú,i'í'ð[]ó'Ô,ð•œ<A,·,é,±,Æ,ª,Å,«,Ü,·[]B

f[]f,' ,Åfxf"f`f}[][fN,i"¾" \_

f[]f,' ,Åfxf"f`f}[][fN,i"¾" \_ ,Å,·BfXf^f"f\_[][fhf}fVf" ,đ10000" \_ ,Æ,μ,½,Æ,«,ì'Š'Í[]«" \,đ, ,ç,í,μ,Ü,·[]Bf  
Æfxf<·\Ž!,Å,í[]A 30000" \_ ,Å[]U,è[]Ø,Å,Ä,μ,Ü,ç,Ü,·,ª[]A"¾" \_ ,Ī 99999" \_ ,Ü,Å·\  
Ž!,Å,«,Ü,·[]B100000" \_ ^Ě[]ã,Å,í[]A%°°5Æ... ,í[]"Žš,đ·\Ž!,μ,Ü,·[]B

f[]f,' ,Åfxf“f`f}[]fN,lfCFxf<

f[]f,' ,Åfxf“f`f}[]fN,lfCFxf<,Å,·B1[]`4999“\_ ,ðÔ[]F[]A5000[]`9999“\_ ,ðžð[]F[]A10000[]`14999“\_ ,ð%©[]F[]A15000[]`19999“\_ ,ð—Ī[]F[]A20000[]`24999“\_ ,ð...[]F[]A25000[]`29999“\_ ,ðŽ‡[]F,Å•\Ž|,μ,Å,ç,Û,·B[]F•ā,¯,í,±,l,æ,π,ÉCE^,β,Å,ç,é,ì,Ā[]A[]Ô[]F,É,ç,ĪWindows 95,ĪŽg— p,ÉŠ—,!,É,çjVfXfef€,Æ,ç,π•]%%ž,ð,:é,à,ì,Ā,í, ,è,Û,†,ň[]B

## fyfCf“fg,Åfxf“f`f}[]fN,i‘a’èf{f^f“

fyfCf“fg,Åfxf“f`f}[]fN,i‘a’è,ð[]s,È,xf{f^f“,Å,·BŠe‘a’è[]€-Ú,í[]A[]g‘a’è[]€-Ú,i·Ò[]W[]h,Å[]A‘a’è[]€-  
Ú,i’Ç%oÁ[]A[]í[]œ[]A·À,x’Ö,i,ª[]s,È,i,Ú,·[]B,Û,½[]g‘a’è[]€-  
Ú,i·Û‘¶[]h,Å·Û‘¶,µ,½REGftf@fCf<,ð‘a’è[]€-Ú,i[]ĈÄ,Ñ[]o,µ,Å[]ĈÄ,Ñ[]o,·,±  
,Æ,É,æ,A,Å[]A·Û‘¶Žž,i‘a’è[]€-Ú,i’i’ð[]ó’Ö,ð·œ<A,·,é,±,Æ,ª,Å,«,Û,·[]B

## fyfCf“fg,Åxf“f`f}□[fN,i“¾“\_

fyfCf“fg,Åxf“f`f}□[fN,i“¾“\_ ,Å,·□BfXf^f`f\_□[fhf}fVf“ ,đ10000“ ,Æ,μ,½,Æ,«,ì‘Š‘î□«“\,đ, ,ç,í,μ,Û,·  
□BfCfxf<·\Žì,Å,í□A 30000“\_ ,Å□U,è□Ø,Å,Å,μ,Û,ç,Û,·,·□A“¾“\_ ,Ī 99999“\_ ,Û,Å·\  
Žì,Å,«,Û,·□B100000“\_ ^È□ã,Å,í□A%°5CE...,í□“Žš,đ·\Žì,μ,Û,·□B

**fyfCf“fg,Åxf“f`f}[]fN,lfŒfxf<**

fyfCf“fg,Åxf“f`f}[]fN,lfŒfxf<,Å,·B1`4999“\_ ,đŒŒF[A5000`9999“\_  
,đžòF[A10000`14999“\_ ,đ%©F[A15000`19999“\_ ,đ—ÍF[A20000`24999“\_ ,đ...  
F[A25000`29999“\_ ,đŽ‡F,Å•\Ž!,µ,Å,ç,Û,·B[F•ª,¯,í,±,ì,æ,œ,ÉŒ^,ß,Å,ç  
,é,ì,ÅAŒF,È,ç,İWindows 95,İŽg—p,ÉŠ¬,¡,È,çfVfXfef€,Æ,ç,œ•]‰ž,đ,·,é,à,ì,Å,í, ,è,Û,¹,ñB

☞»Ÿ-ϕ“o~^,ì‘a’èf{f^f“

☞»Ÿ-ϕ“o~^,ì‘a’èf{f^f“,Å,·□BŠe‘a’è□€-Ú,í□A□g‘a’è□€-Ú,ì•Ò□W□h,Å□A‘a’è□€-Ú,ì‘Ç  
%oÁ□A□í□œ□A•À,x‘Ö,ì,ª□s,É,ì,Û,·□B,Û,½□g‘a’è□€-Ú,ì•Û‘¶□h,Å•Û‘¶,μ,½REGftf@fCf<,ð□g‘a’è□€-  
Ú,ìCEÄ,Ñ□o,μ□h,ÅCEÄ,Ñ□o,·,±,Æ,É,æ,À,Å□A•Û‘¶Žž,ì‘a’è□€-Ú,ì‘ì‘ð□ó‘Ö,ð•œ<A,·,é,±  
,Æ,ª,À,«,Û,·□B



“¾“\_•\Ž!

fXf^f“f\_□[fhf}fVf“ ,đ10000“\_ ,Æ,μ,½,Æ,« ,ì‘Š‘î□<“\,đ, ,ç,í,μ,Ü, ·□BfĀfxf<•\Ž!,Ā,í□A 30000“\_  
,Ā□U,è□Ø,Ā,Ā,μ,č,Ü, ·,ª□A“¾“\_ ,í 99999“\_ ,Ü,Ā•\Ž!,Ā,« ,Ü, ·□B100000“\_ ^É□ă,Ā,í□A%°5ĀĀ...  
,î“Žš,đ•\Ž!,μ,Ü, ·□B

fĈfxf<•\Ž!

1`4999“\_ ,đŎF[A5000`9999“\_ ,đžðF[A10000`14999“\_ ,đ%©F[A15000`19999“\_ ,đ  
—ÍF[A20000`24999“\_ ,đ...F[A25000`29999“\_ ,đŽ#F,Ā•\Ž!,μ,Ā,č,Ů,·B[F•ª, ¯, í, ±, ì, æ, x  
,ÉĈ^,β,Ā,č,é,ì,ĀAŎF,É,ç,İWindows 95,İŽg—p,ÉŠ¬,!,É,čfVfXfef€,Æ,č,x•]‰  
¿,đ,·,é,à,ì,Ā,í, ,è,Ů,<sup>1</sup>,ňB

fXf^f"f\_[]fhf^fCf€,ì'a'è•û-@

,±,±,Å,í□AŽÀ□Û,ÉfXf^f"f\_[]fhf^fCf€,đ,Ç,ì,æ,α,É,μ,Ä'a'è,μ,Ä,ç  
,é,ì,©,đŽ!,μ,Û,·□B<@Ží,<sup>2</sup>,Æ,ì'a'è'l,đ<□,β,é□ê□‡,ìŽQ□l,É,μ,Ä,,<sup>3</sup>/<sub>4</sub>,<sup>3</sup>,ç□B,<sup>1</sup>/<sub>2</sub>,<sup>3</sup>/<sub>4</sub>,μ•□'i,ì'a'è,Å,í□AÇμ-  
š,<sup>3</sup>,đ—v<□,<sup>3</sup>,ê,é,±,Æ,í□,È,ç,ÆŽv,í,ê,Û,·,ì,Å□A•□'i,ì'a'è•û-@,đŽQ□Æ,μ,Ä,,<sup>3</sup>/<sub>4</sub>,<sup>3</sup>,ç□B

**fXf^f“f\_[]fhf}fVf“ .đ€”ö,.,é**

fXf^f“f\_[]fhf}fVf“, í ANECfp[]fVfif<fRf“fsf...[]f^ PC-9821Cx3/S7M model B(S/N 5Y00073SA)  
 ,Á,·B  
 •É”„fJvfVf+f“, í ABNCftf@fCf<,ÁŽw’è,ª,È,¢CEÀ,èŽæ,è•t,¯,Ü,¹,ñB

**‘à’èŠĀ<<,ìŸ’è**

PC-9821 Cx3ft[]fU[]fYfKfCfh,É[],Á,ĀAfvfXfef€fZfbfgfAfbvf[]fj...[],đŽg,¢Cx3,đ^È  
 %oº,ìŸ’è,É,µ,Ü,·B(□H□é□o%o×ŽžŸ’è,Æ^á,¤□Š,đ□Ā□F,Ā•\Ž!,µ,Ā,¢,Ü,·□B)

“@□ìŠĀ<<,ìŸ’è† T	16MBfvfXfef€<óŠÔ ROM BASIC <N“@f,[]fh	Žg—p,.,é Žg—p,µ,È,¢ fOf %oftfBfbfNfX<N“ @f,[]fh
“@□ìŠĀ<<,ìŸ’è† U	fTfEf“fh f}fCfNf{fŠf...[]f€ f}fCfNALC<@“\	Žg—p,.,é(MIDI— LCEø) OFF Žg—p,µ,È,¢
fffBfbfvfXfCfbf` , P,ìŸ’è	fvf %ofYf}fffBfXfvfCEfC ftf[]fbfsfBfffBfXfN”Ô□ † fvfŠfAf<“`—f,[]fh fOf%oftfBfbfNf,[]fh	Žg—p,µ,È,¢ “à’ #1□A#2 ŠO•t,¯#3□A#4 ’²•à“—Šú Šg’£
fffBfbfvfXfCfbf` , Q,ìŸ’è	f^[]f~fif<f,[]fhŽw’è fefLfXfg%oæ-Ê□s□” f[]f,ŠfXfCfbf` “à’ CEĀ’èfffBfXfN GDCfNf[]fbfN	BASICf,[]fh 25□s/%oæ-Ê •ŮŽ□,.,é Žg—p,.,é 5MHz
fffBfbfvfXfCfbf` , R,ìŸ’è	ftf[]fbfsfBf,[]f^□\$CEä DMAfNf[]fbfN CPUf,[]fh	,µ,È,¢ □,‘↔ High
“ü□o—ífffofCfX/ □È“d—í,ìŸ’è	fEfBf“fhfEfAfNfZf %ofCE[]f^,ìŸ’è	F00



## fXf^f"f\_[]fhf^fCf€,i'a'è

,Ü, fXf^f"f\_[]fhf}fVf", ÅWindows 95, ð<N" @, µ, ½CEã[]A'a'èŽž, É•s•K—  
v, ÉfAfvfSfP[]fVf†f", a<N" @, µ, Ä, ç, È, ç, ±, Æ, ðŠm" F, µ, Ü, ·[]B

ŽŸ, ÉfAfvfSfxf"f", ð<N" @, µ, Ä[]AŠÈ^Ö'a'è, Å'P'i, i'a'è[]€-Ü, ì, Ý^è"x'a'è, ð[]s, È, ç, Ü, ·[]B, ±, ê, í[]AfVfXfef€  
, ìfLfffbfVf..., i[]ó'Ô, ð^À'è, ³, ¹, é, ½, ß, Å, ·[]B

ŽŸ, É[]A[], -š'a'è, Å'P'i, i'a'è[]€-Ü, ì, Ý, P, O%oň'a'è, ð[]s, È, ç  
, Ü, ·[]B'a'è't, íf}fEfX, âfL[]f{[]fh, É^è[]Ø[]G, é, Ü, ¹, ñ[]B, P, O%oň'a'è, ð, ², ±, È, x, Æ, «, í[]A, P%oň[] , -  
š'a'è[]—¹, ·, é"x, É•K, fXf^f"f\_[]fhf}fVf", i"dCE¹, ðOFF, É, µ, Ä[]A[]Ä"xŠÈ^Ö'a'è, Å'a'è, ð, ², ±  
, È, Ä, ½CEãŽŸ, i[], -š'a'è, ð[]s, ç, Ü, ·[]B^è"xŠÈ^Ö'a'è, ð[]s, È, x, ì, ìfLfffbfVf...  
, i[]ó'Ô, ð^À'è, ³, ¹, é, ½, ß, Å, ·[]B, P, O%oň'a'è, Å, ì•½<í'l, ð, » , i'a'è[]€-Ü, ìfXf^f"f\_[]fhf^fCf€  
, É, µ, Ü, ·[]BŠe'a'è[]€-Ü, ìfXf^f"f\_[]fhf^fCf€, É, Ä, ç, Ä, í[]AŠe[]X, ìfwf<fv, ðZQ[]Æ, µ, Ä, -  
, ¾, ³, ç[]B(fAfvfSfxf"f", í" \_[]", ð•\Žl, µ, Ä, ç, Ü, ·, a[]A"à•", ì[]^—  
[], Å, íCEv'a, É, ©, ©, Ä, ½ŽžŠÓ, ðŽæ"¾, µ, Ä, ç, Ü, ·[]B" \_[]", ìfXf^f"f\_[]fhf^fCf€  
, ð10000, Æ, µ, ½, Æ, «, ì'Š'í'l, Å, ·[]B)

**fXf^f“f\_[]fhf}fVf“,ižd—l**

[][]³,μ,,í[]APC-9821Cx3 ft[]fU[]fYfKfCfh,đŽQ[]Æ,μ,Ä,,¾,³,č[]B		
CE^-¼		PC-9821Cx3/S7M model B
[]»‘č”Ô[]†		5Y00073SA
CPU		Pentiumfvf[]fZfbfT(fNf[]fbfN100MHz)
L1fLfffbfVf...		16KfofCfg
L2fLfffbfVf...		,È,μ
ROM		BIOS,“,æ,ÑN88-BASIC(86)96KfofCfg SOUND 16KfofCfg
f[]f,fŠ	“<[]Úf[]f,fŠ	16MfofCfg(ft[]fU[]fYf[]f,fŠ15.6MfofCfg)
	fefLfXfg—pVRAM	12KfofCfg(fOf%oftfBfbfN—pVRAM,Æ<α—p)
	fOf%oftfBfbfN— pVRAM	512KfofCfg/1MfofCfg(fAfNfZf%ofCE[]f^<@”\Žg— pŽž)
•\Ž!	fefLfXfg•\Ž!	80•¶Žš[]~25[]s[]A80•¶Žš[]~20[]sfŠfo[]fX[]AfufŠf“ fN[]AfV[]fNfCEfbfg(fLfff%ofNf^‘P^È,ĂŽw’è%oĂ)fff %o[][8[]F•\Ž!(fLfff%ofNf^‘P^È,ĂŽw’è%oĂ)
	fOf%oftfBfbfNfX•\Ž!	640[]~400[]~2%oæ-È 4096[]F’†16[]F 640[]~400[]~2%oæ-È 1677-œ[]F’†256[]F 640[]~480[]~1%oæ-È 1677-œ[]F’†256[]F
	fAfNfZf %ofCE[]f^<@”\	32frfbfgfEfBf“fhfEfAfNfZf%ofCE[]f^•W[]€“<[]Ú 640[]~480 1677-œ[]F/65536[]F/26-œ[]F’†256[]F 800[]~600 65536[]F/26-œ[]F’†256[]F 1024[]~768 26-œ[]F’†256[]F
	“ú-{}CEè•\Ž!	JIS’æ1[]...[]€[]A’æ2[]...[]€Š;Žš•W[]€“<[]Ú JIS’æ1[]...[]€Š;Žš 2965Žš JIS’æ2[]...[]€Š;Žš 3384Žš ”ňŠ;Žš 885Ží ft[]fU[]f’è`•¶Žš 188Ží
fTfEf“fh<@”\	%o¹ CE¹	•W[]€FM %o¹CE¹
	Šg’£FM %o¹CE¹ MIDI%o¹CE¹	FM%o¹CE¹ 6~a%o¹(fXfefCEfI) fŠfYf€%o¹CE¹ 6Ží— p(fXfefCEfI) SSG%o¹CE¹ 3~a%o¹(f,fmf%of<) FM%o¹CE¹ 20~a%o¹(fXfefCEfI) []Á’â“~Žž32%o¹[]A[]Á’âfp[]f[]g[]”16[]AŠeŽífGftfFfNf g<@”\“<[]Ú
ftf“fvfŠf“fo		PCM~^%o¹/[]Ä[]¶ PCM 8/16frfbfg

		11.025KHz/22.05KHz/44.1KHz
	f}fCfN	ŠO•t,~f,fmf%of<“Y•t
	fXfs[]fj	“à’ f,fmf%of<fXfs[]fj ŠO•t,~fXfefĀfifXfs[]fj
’Ê[]M<@”\	f,fffĒ	ff[]f^“]’—’—“x 14400bps(V.32bis) fGf%o[]’ù[]³ V.42MNP4 ff[]f^ ^³[]k V.42bis MNP5 fnf“fYftfŠ[][“d~b<@”\’î%ož
	FAX	ff[]f^“]’—’—“x 14400bps(V.17bis) FAX[]\$Āä fNf%ofX1[]A2
TV<@”\	•ú’—	’n[]ă”g•ú’—(1[]`62ch)Žó[]M(fpf\frf”%oæ- Ê,Ā[]Ø,è’Ö,!,Û,½,Í[]d,Ē[]‡,í,¹•\Žì) CATVf`fff“flf<Žó[]M%oĀ”\ (C13[]`C38)
	frrffl%of’œ	%of’œ“ü—Í[]~2[]AS%of’œ“ü—Í’î%ož[]~1(fpf\ frf”%oæ-Ê,Ā[]Ø,è’Ö,!,Û,½,Í[]d,Ē[]‡,í,¹•\Žì) %o¹[]º f%ofCf”“ü—Í[]~2
	[]\$Āä	TV ON/OFF[]Af`fff“flf<[]Ø’Ö[]Af{fŠf...[]fĒ’²[]®[]A %o¹[]º’½[]d[]Ø’Ö[]Af~f...[]f[]g[]Af`fff“flf<fXfLfbvf
	frrfflflfffvf`ff<@”\	fefĀfr/frrffl%oæ-Ê []Ăž~%oæ’œ[]A”®%oæžæ[]ž %oĀ”\
	frrfflffj%oflfPCD[]Ă[]¶<@”\	[]Ă[]¶lf\ftfgfEjfFA•W[]Ē“Y•t
	[]ÔŠO[]ü’Ê[]M<@”\	SIR•úž®[]Ē<’ff[]f^“]’—’—“x([]Ā’å115.2Kbps)
	fL[]f{[]fh	JIS•W[]Ē“z— ň(%op[]”[]A, ©, È)[]AfZpfĀ[]f[]gf^fCfv(- {’ì,Ā[]fj[]f<fP[]fuf<,É,æ,è[]Ú’±)[]Afef”fL[][]AfRf”fgf []f<fL[][]A15ftf@f”fNfVf‡f”fL[][]AWindowsfL[][]A fAfvfŠfP[]fVf‡f”fL[][]AHELP[]ACOPY[]ABS[]AINS[]A DEL[]AXFER[]ANFER[]ACAPS, ,æ,Ń, ©, Ēf[]fbfN,íf\ ftfgfEjfFA,Ā[]\$Āä%oĀ”\
	ftf[]fbfsfBfffBfXfnfhf%ofCfu	3.5fCf“f’ftf[]fbfsfBfffBfXfnfhf%ofCfu1’ă”à’ 3f,[]fhFDD(640KfofCfg/1MfofCfg/1.44MfofCfg)
	ĀĀ’èfffBfXfnfhf%ofCfu	-ň1.2GfofCfg(1fhf%ofCfu“à’ )
	CD-ROMfhf%ofCfu	4~A’•CD-ROMfhf%ofCfu“à’ []Aff[]f^“]’—’—“x 600KB/S[]Af_fCfĀfNfgf[]ffBf”fOž®[]Af}f<f’fZfbf Vf‡f”MODE2 FORM1/2
	fCf“f^ftfF[] f}fEfX	“à’ (f}fEfX“Y•t)
	fX	
	fvfŠf“f^	fpf %ofĀf<fCf“f^ftfF[]fX(36fsf“fn[]lftfsfbf`fRflfnf^)
	fvfŠfAf<	[]Ā’å115.2Kbps



fj	fjffBfi	f%ofCf““ü—í(fXfefŒfi) Af%ofCf““o— í(fXfefŒfi) Afwfbfhfzf““o—í(fXfefŒfi) Af}fCfN“ü —í(f,fmf %of<) Af}fCfNf fzf““Y•t AfXfs [fj(fXfefŒfi)
FAX	f,ff€	f%ofCf“(f,fWf... [f%ofWffbfN2 c) TEL(f,fWf... [f%ofWffbfN2 c)
TV		fAf“fefe(75f!)“~Ž? A%of“œ“ü—í~2 S%of“œ“ü—í~1 A%o <sup>1</sup> “œ“ü—í~2
MIDI/ fWf†fCfXfefBbfN		MIDI IN AMIDI OUT AJOYSTICK fCf“f^ftfF [fX
fjŒf“f_pŽžŒv		“d’r,É,æ,é ofbfNfAfbfv
Šg’fXf fbf g	“Ä—pfXf fbf g	3fXf fbf (TVf`f... [fi/ frfffLfffv`fff{ [fh,ª1fXf fbf gè—L i)
	FAXf,ff€f{ [fh (PC-9821C3-B01) è—pfXf fbf	1fXf fbf g(è—L i)
“dŒ <sup>1</sup>		AC100V } 10% A50/60Hz
%o·Ž¼“x ŒŒ		10 35 Ž A20 ` 80%, ½, ¾, µŒ<~l, µ, È, ç, ± ,Æ(18 28 Ž A45 ` 75%, Å, ĺŽg—p, đ, „, §)
ŠŒ`i-@	-{’ì	-ñ355(W) ~385(D) ~126(H)mm
	fL [f{ [fh	-ñ439(W) ~183(D) ~31(H)mm
d—Ê	-{’ì	-ñ8.5Kg
	fL [f{ [fh	-ñ1.2Kg
Á“i“d—í		-ñ65W(Á’â—ñ95W) fXf^f“fofC o’ÔŽž—ñ2W

•i,àè•û-@

f}fVf“,i'è'l,ð<B,éê#^ÈŠO,i•i,i'è,ÍŠÈ^Ö'è,Á'è,μ,Ä,,<sup>3</sup>/<sub>4</sub>,<sup>3</sup>,çB  
'â'l,-Ú^A,ð,Â, -,é,<sup>3</sup>/<sub>4</sub>, -,É,ç,îA,±,ê,Å\•â,Å,•B<N“®<sup>1</sup>/<sub>4</sub>CEã,É'è,•,ê,îAflffffbfVf...  
,i'ó'Ô,â^À'è,•,é'O,ì'l,É,È,è,Ü,•,μA2%oñ-Ú^È~-,íflffffbfVf...  
,i'ó'Ô,â^À'è,μ,<sup>1</sup>/<sub>2</sub>CEã,i'è'l,É,È,è,Ü,•B#g'S€-Ú,i'èh,Á'è,•,é,ÆAflffffbfVf...  
,ÉŽù,Ü,ç,É,ç•"•â,<sup>1</sup>/<sub>2</sub>,,È,è,Ü,•,ì,ÅA,μ,Å,à-Ç,ç'l,ðo,μ,<sup>1</sup>/<sub>2</sub>,çê#,íAfvfXfef€  
,ì<N“®<sup>1</sup>/<sub>4</sub>CEã,©,ç^è,Á,i'è€-Ú,ðCEJ,è•Ô,μ'è,•,é,Æ-Ç,ç,Å,μ,â,πB



## fNfŠfbvf{[]fh,ÖfRfs[]

'à'èCE<%oÊ,đfNfŠfbvf{[]fh,ÉfRfs[][,μ,Û,·[]BExcel ,â Word ,È,Ç,Å[]g•Ò[]W[]h[]A[]g“\,è•t,[]h,đ[]s,±,Æ'â'èCE<%oÊ,đ“\,è•t,~,é,±,Æ,â,Å,«,Û,·[]B,½,¾,μ[]AExcel ,Å[]g•Ò[]W[]h[]A[]g“\ ,è•t,[]h,đ[]s,Á,½CEă,Å[]Aff[]f^,l%oÁ[]H,â,μ^Õ,ç,æ,±,ÈCE`Ž®,É,È,Á,Å,ç,é,½,ß Word ,È,Ç,Å,í[]Aff[]f^,â[]@'R,Æ,μ,Å,ç,Û,¹,ñ[]BExchange(Žó[]MfgfCEfC) ,Å,í[]A[]g[]f[]b[]f[]Z[]fW,ì[]ì[]-[]h,Å[]g•Ò[]W[]h[]A[]g“\,è•t,[]h,đ[]s,È,±,Æ,â,Å,«,Û,·[]B 'S[]€-Û,í'â'è,Å•\ Žì,³,é,éfo[]fWfþf“,í[]AwkApB.exeŽ©'ì,ìfo[]fWfþf“,Å,·[]B'¼,í'â'èCE<%oÊ,Æ"àŠr,·,é[]ê[]þ,í[]AŠe'â'è[] €-Û,â"~,[]fo[]fWfþf“,í'â'è[]€-Û,Å[]A"~,[]fo[]fWfþf“,ìwkApB.exe,đŽg—p,μ,Å'â'è,³,è,Å,ç,é,± ,Æ,đŠm" F,μ,Å,,¾,¾,ç[]B,½,¾,μwkApB.exeŽ©'ì,ìfo[]fWfþf“,ì^á,ç,í'â'è,È,Û,Æ,ñ,Ç%oe<¿,³,è,È,ç ,ì,Å[]A, ,Û,è<C,É,·,é•K—v,í, ,è,Û,¹,ñ[]B,Û,½fRf[]f“fg,É<L[]Û,³,è,Å,ç,é"à— e,É'[]^Ó,μ,Å[]AZ©•â,â[]s,È,±"àŠr,É,Æ,Å,Å"K[]Ø,Éff[]f^,Å, ,é,©•K, ,f`fFfbfN,μ,Å,,¾,¾,ç[]B •\Žìf,[]fh,đ'Éí•\Žì,É,μ,Å,ç,é[]ê[]þ,í[]AfVfXfef€î•ñ,ìfRfs[][,³,è,Û,¹,ñ[]B



fefLjXfgftf@fCf<,Å•Û‘¶

‘@’èĈ%Ê,ðfefLjXfgftf@fCf<,É•Û‘¶,μ,Û,·B“à—e,ÍfNfŠfbjvf{[]fh,ÉfRfs[][,·,é,à,ì,Æ“¯,¶,Å,·B



### fVfXfef€î•ñ,ì•Ò□W

‘a’èŽž,ìfVfXfef€,ì□î•ñ,ð•Ò□W,Å,«,Ü,·□B•W□€,Å•\Žì,μ,Ä,ç  
 ,é,à,ì,²□³,μ,ç□î•ñ,Æ,ÍCEÀ,è,Ü,¹,ñ,ì,Å□A□³,μ,ç□î•ñ,ð“ü—í,μ,Ä,,¾,¾,ç□B□Å□%o,É•\Žì,μ,Ä,ç  
 ,é,fVfXfef€,ì□î•ñ,ì“ü—í,ð,É,é,x,-  
 ŠÉ’P,É,·,é,½,ß,ì,à,ì,Å,·□B“Á,Éf}fVf“,ì“¾“\_ðœöšJ,·,é□ê□#“™œμ□³,¾,¾—  
 v<□,¾,é,éŽž,Í□A•K,¾,¾,μ,ç□î•ñ,ð“ü—í,μ□AfRf□f“fg,ì□Š,É,à•K—v,É□î•ñ,ð“ü—  
 í,μ,½œã□A“ü”O,Éf`fFfbfN,μ,Ä,,¾,¾,ç□B  
 “Á,Éœμ□³,¾,¾—v<□,¾,¾,é,É,ç□ê□#,í□A□C□³,ì—L-³,Å‘a’è’l,Ö,ì%œ<ç,í□A,Ü,Æ,ñ,ç, ,è,Ü,¹,ñ,ì,Å□AfVfXfe  
 f€,ì□î•ñ,ð•Ò□W,μ,É,·,Ä,à‘a’èœ<%oÉ,ì“¾“\_Ž©‘ì,í□AZQ□ì,É,É,è,Ü,·□B  
 ,±,±,Å•Ö□W,μ,½“à—e,í□Af□fCf“f\_fCfA□f□fO,¾,¾,·,Ä,É,-  
 fNfŠfbvf{□□fh,ÖfRfs□□,âfefLfXfgftf@fCf<,Å•Ü‘¶,ì“à—e,É,à”½%of,¾,¾,é,Ü,·□B  
 •\Žìf,□□fh,ð‘É□î•\Žì,É,μ,Ä,ç,é□ê□#,í□A,±,ì<@“\,ÍŽg—p,Å,«,Ü,¹,ñ□B



%oðà,ð“Ç,Ý,½,ç□ê□Š,ðfNfŠfbfN,μ,Ä,,¾,¾,ç□B(%o²,ì%oæ-É,ÍŽÀ□Ü,Æ,ÍŽáŠ±^Ü,È,Ä,Ä,ç,Ü,·□B)

システム情報の編集

CPU:	i486DX4	CPUクロック:	100	MHz				
L1キャッシュ:	16	KB	L2キャッシュ:	128	KB	メモリ:	37292	KB
ディスクコントローラ:	NEC PC-9801-92/PC-9821A-E10 (CPU Transfer Mode)							
ディスク:	IBM DPES-31080							
グラフィックカード:	PC-9821 As2/As2/An (S3)							
解像度:	1024*768	色数:	256					
ネットワークカード:	既存の ODI トライアル							
サウンドカード:	PC-9801-86 または互換							
コメント:	コンピュータ名 xxxx ユーザー名 xxxx							

OK      キャンセル      更新      ヘルプ

## CPU

'a'èŽž,ifvfXfef€,ĂŽg—p,<sup>3</sup>,ê,Ă,ç,éCPU,đ•\  
Ž!,μ,Û,·BCPU,ì"»•Ě,íA80386A80486APentiumA•s-<sup>3</sup>/<sub>4</sub>,ì,SŽí—p,Ă,·B•s-<sup>3</sup>/<sub>4</sub>,Æ•\  
Ž!,<sup>3</sup>,ê,<sup>1</sup>/<sub>2</sub>,èA,æ,èx,©,"»•Ě,·,é•K—v,<sup>a</sup>, ,éê†,íA,"Žè",Ă,·,<sup>a</sup>,±,±,ÉCPU-<sup>1</sup>/<sub>4</sub>,đ"ü—í,μ,Ă,-  
<sup>3</sup>/<sub>4</sub>,<sup>3</sup>,çB

## CPUfNfjbfN

'a'èŽž,ìfVfXfef€,ĂŽg—p,<sup>3</sup>,è,Ă,ç,éCPU,ì“®iŽü”g”,Ă,·B,“Žè”,Ă,·,<sup>a</sup>,±,±,  
,ÉCPU,ì“®iŽü”g”,đ“ü—í,μ,Ă,,<sup>3</sup>/<sub>4</sub>,<sup>3</sup>,çB

## L1LffffbfVf...

'a'èŽž,ìfVfXfef€,ĂŽg—p,<sup>3</sup>,è,Ă,ç,éCPU,ì^ê"É"l,É,í"à•"fLffffbfVf...(Internal Cache),ì—e—  
É,Ă,·BPentiumPro,Ă,í,QŽŸfLffffbfVf...,àCPU,É"à' ,<sup>3</sup>,è,Ă,ç,Û,·<sup>a</sup>A,±,ì,Æ,«,íA,PŽŸfLffffbfVf...,ì,Ý,ì  
—e—É,Ă,·B,"Žè",Ă,·<sup>a</sup>,±,±,ÉCPU,ì"à•"fLffffbfVf...,ì—e—É,đ"ü—í,μ,Ă,,<sup>3</sup>/<sub>4</sub>,<sup>3</sup>,çB



## L2fLffbfVf...

'a'èžž,ifVfXfef€ ,ÅŽg—p,<sup>3</sup>,ê,Ä,ç,éfZfjf“ÄpfLffbfVf... (,QŽŸfLffbfVf...),i—e—Ê,Å,·□B,“Žè□”,Å,;,<sup>a</sup>,±  
,±,ÉfZfjf“ÄpfLffbfVf...,i—e—Ê,ø“ü—í,μ,Ä,,<sup>3</sup>/<sub>4</sub>,<sup>3</sup>,ç□B



## ffffBfXfN fRf“fgf□□lf%o

‘a’èŽž,lfVfXfef€,ĂŽg—p,<sup>3</sup>,ê,Ă,ç,éfffBfXfN fRf“fgf□□lf%o,Ă,·□B  
fffftHf<fg,Ă,lfAfvfŠfxf“f` ,đfCf“fXfg□lf<,μ,½ffffBfXfN,lfBfXfN fRf“fgf□□lf%o,đ•\Ž!,μ,Ă,ç  
,Û,·□BWindows  
95,đfZfbfgfAfbfv,μ,½ffffBfXfN,Æ^á,ıffffBfXfN,ÉfAfvfŠfxf“f` ,đfCf“fXfg□lf<,μ,½□ê□‡,ì,ı,ıffffBfXfN  
fRf“fgf□□lf%o,à^á,ıŽž,lfA,» ,ì,±,Æ,đfRf□f“fg,lfŠ,Ă-¾<L,μ,Ă, ,¾,¾,ç□B  
fRf“f{f{fbfNfX,lfŠfXfg’t,É,lfAWindows 95,lfffofCfXfNf%ofX,Ă hdc□Afdc□ASCSIAadapter ,ì,à,ì,đ—  
ň<“,μ,Ă,ç,Û,·□B

## ffffBfXfN

'a'èŽž,lfVfXfef€ ,ĂŽg—p,<sup>3</sup>,è,Ă,ç,éffffBfXfN,Ă,·□B  
ffffHf<fg,Ă,lfAfvfŠfxf“f` ,đfCf“fXfg□[f<,μ,½ffffBfXfN,đ•\Ž!,μ,Ă,ç,Ü,·□B Windows  
95,đfZfbfgfAfbfv,μ,½ffffBfXfN,Æ^á,ıffffBfXfN,ÉfAfvfŠfxf“f` ,đfCf“fXfg□[f<,μ,½□ê□‡,í□A,» ,ì,±  
,Æ,đfRf□f“fg,í□Š,Ă-¾<L,μ,Ă,,¾,<sup>3</sup>,ç□B fRf“f{f{fbfNfX,lfŠfXfg't,É,í□AWindows 95,lfffofCfXfNf  
%ofX,Ă DiskDrive ,ì,à,ì,đ—ñ<“,μ,Ă,ç,Ü,·□B

## fOf%oftfBfbfN fj[]fh

'a'èŽž,ìfVfXfef€,\u00c5\u00c7g—p,<sup>3</sup>,è,\u00c5,\u00a7,\u00e9fOf%oftfBfbfN  
fj[]fh,\u00c5,\u00b0BfRf“f{f{fbfNfX,\u00ed\u00c7fXfg't,\u00c9,\u00c4AWindows 95,\u00edffofCfXfNf%ofX,\u00c5 DISPLAY ,\u00ed,\u00c0,\u00ed—  
n\u00e7“,\u00b5,\u00c5,\u00a7,\u00c5,\u00b0BS\u00c9^a,\u00c5,\u00c5,\u00a7,\u00e9\u00e9\u00a7,\u00c4A\u00c3,\u00b5,\u00a7,-\u00b9/4'O,\u00ed\u00c7\u00c4—\u00c4,\u00b5,\u00c5,\u00c7,\u00c3,\u00c3,\u00a7\u00c4B

%ođ'œ"x

'a'èŽž,ìfVfXfef€,ì%ođ'œ"x,Å,·□B

□F□”

‘a’èŽž,ìfvfXfef€,ì□F□”,Å,·□B

## fbfN fh

'èŽž,ifVfXfef€,ĂŽg—p,<sup>3</sup>,è,Ă,ç,éfbfN fh,Ă,·BfRf“f{fbfNfX,ifŠfXfg’t,É,íAWindows  
95,iffofCfXfNf%ofX,Ă Net ,ì,à,ì,ð—ñ<“,μ,Ă,ç,Û,·BSÔ^á,Ă,Ă,ç,ééé,íA<sup>3</sup>,μ,ç-¼‘O,ð“ü—í,μ,Ă,-  
,¾,<sup>3</sup>,çB,Û,½•;“Žg—p,μ,Ă,ç,ééé,íAfrf“fg,íŠ,Ă-¾<L,μ,Ă,,¾,<sup>3</sup>,çB



## ftfEf“fh fj[]fh

'a'èŽž,ìfVfXfef€ ,ĂŽg—p,<sup>3</sup>è,Ă,ç,éftfEf“fh fj[]fh,Ă,·BfRf“f{f{fbfNfX,ìfŠfXfg't,É,íAWindows  
95,ìfffofCfXfNf%ofX,Ă MEDIA ,ì,à,ì,ð—ñ<“,μ,Ă,ç,Û,·BŠÓ^á,Ă,Ă,ç,éèè‡,íA<sup>3</sup>,μ,ç-¼'O,ð“ü—  
í,μ,Ă,,¾,<sup>3</sup>,çB,Û,½•;“Žg—p,μ,Ă,ç,éèè‡,íAfrf[]“fg,ìŠ,Ă-¾<L,μ,Ă,,¾,<sup>3</sup>,çB

## fRf“fg

'a'èžž,ífvfxfef€,ì“Á<LŽ-€€,đ,±,±,Á<Lq,μ,Û,·BffftfHf<fg,Á,íAfRf“fsf...[f^-¼,Æft[fU[-¼,đ•\  
Ž!,μ,Á,ç,Û,·Bf“fCf“,íf\_fCfAf“fO,Á,íA3s,Û,Á,μ,©•\Ž!,μ,Á,ç  
,Û,<sup>1</sup>,ñ,ªA•“Žš“,âA“s“,É“Á,É“\$CEA,í, ,è,Û,<sup>1</sup>,ñB“gfNfŠfbvf{“[fh,ÖfRfs“[h,â“gfefLfXfgtf@f  
Cf<,Á•Û““h,Á,íA“S•““½%of,<sup>3</sup>,è,Û,·B  
,<sup>½</sup>,<sup>3</sup>,ñ<Lq,·,éê“†,íA3s,Û,Á,ÉŠÈ‘P,È“à—e,đ<Lq,μ,ÄA,»,ìCEãŽ©—R,É<Lq,·,é,Æ—Ç,ç  
,Á,μ,â,ªB  
fAfvfŠxf“f` ,ífAfvfŠfP“[fvf“f“,đŽÀÛ,ÉŽg—  
p,μ,Äxf“f`f}“[fN,đ,Æ,é,<sup>½</sup>,B“f“f“[fhfEfFfA“ABIOS“AOs“AfAfvfŠfP“[fvf“f“,ìŠeŠK‘w,Á,íf`f...  
“[fjf“fO,ª“¾“\_ ,É“½%of,<sup>3</sup>,è,Û,·B“,A,Ä“f`f...“[fjf“fO,đ“s,É,Á,Á^ê“É“l,Éê“†,Æ^á,ªŽž,l,»,ì,±  
,Æ,đ-¾<L,μ,Ä,,¾,<sup>3</sup>,çB—á,ì,íAVxD,đŽ©“ì,·,é,É,Ç,μ,ÄOS,đf`f...“[fjf“fO,μ,<sup>½</sup>,æ,ª  
,Éê“†,âAŠÈ‘P,È—á,Á,íWindows 95Ž©‘l,đfAfbvf“[fg,μ,<sup>½</sup>Žž,É,íA,»,ì,±,Æ,đ-¾<L,μ,Ä,-  
,¾,<sup>3</sup>,çB

OK f{f^f“

•i□X“à—e,ð•û‘¶,µ,Äf\_fCfA f{fbfNfX,ð•Â,¶,Ü,·□B

ffff“fzf< f{f^f“

•iX“à—e,ð•û‘¶,¹,,ÉAf\_fCfAf□fO f{fbfNfX,ð•Â,¶,Ü,·□B

□X□V f{f^f“

f\_fCfAf□fO f{fbfNfX,đŠ),ç,½,Ü,Ü□A•ï□X“à—e,đ'¼,¿,É•Û'¶,μ,Û,·□B

fwf:fv f{f^f“

fwf:fv,đ•\Žı,μ,Ü,·□B



'a'è,·,é€-Ú,ð·ÒW,Å,«,Û,·B'a'è,·,é#”Ô,ð·ïX,μ,½,èA[V,μ,“üžè,μ,½'a'è€-Ú,δ'Ç

%oÁ,μ,½,èA—v,ç,È,,È,Á,½'a'è€-Ú,δïœ,μ,½,è,Å,«,Û,·B



%oðà,δ“Ç,Ý,½,çêŠ,ðfNfŠfbfN,μ,Ä,,¾,¾,çB(%oº,ì%oæ-Ê,ÍŽÀÛ,Æ,ÍžáŠ±^Û,È,Ä,Ä,ç,Û,·B)

測定項目の編集

測定ファイル名
<input checked="" type="checkbox"/> wkNtPd.BNC
<input checked="" type="checkbox"/> wkCalc.BNC
<input checked="" type="checkbox"/> wkPaint.BNC

↑  
表示順  
↓

測定項目の情報

ホタメ イメージ:

測定項目名:

ファイル名:

バージョン:

対象アプリケーション:

対象アプリケーション ファイル名:

OK      キャンセル      更新      ヘルプ

•\Ž;□‡

'a'è□€-Ú,ìftf@fCf<-¼,ìfŠfXfg,ì't,ì□ã%ºº,³,¹,½,ç'a'è□€-Ú,đ'ì'đ□ó'Ô,É,μ,Ä,±,ì•\Ž;□‡,ìf{f^f",đ  
%ºÿ,¹,ì□A'a'è□€-Ú,â□ã%ºº,μ,Û,·□B,±,ìfwf<fv,ì—á,Ä,ì□AwkNtPd.BNC,â'ì'đ□ó'Ô,É,É,A,Ä,ç,Û,·□B, ,  
éBNCftf@fCf<,đ'ì'đ□ó'Ô,É,μ,½,ç□ê□‡,ì□Aftf@fCf<-¼,ì□Š,đfNfŠfbfN,μ,Ä,,¾,³,ç□B□%º  
%ºñ<N"©ŽŽ,É,ì□AfAvfŠfxf"f` ,Æ"~^è,ìftfHf<f\_ ,É, ,é'a'è□€-Ú(BNCftf@fCf<),âftf@fCf<-  
¼,ì□.□‡,É•Ä,ñ,Ä,ç,Û,·□B



## f`fFfbfNf{fbfNfX

□ÔŠÛ,Åf`fFfbfN,³,ê,Ä,ç,é,à,ì,ª□A'ª'è□€-Úf{f^f",É"o~^,³,ê,Û,·□B□V,μ,'ª'è□€-  
Ú,ð"üžè,μ,½□ê□‡,í□A,±,±,Åf`fFfbfN,μ,Å'ª'è□€-Úf{f^f",É"o~^,μ,Å,,¾,³,ç□B•s—  
v,É,È,A,½'ª'è□€-Ú,í□ÔŠÛ,ð□A,¹,í□A'ª'è□€-  
Úf{f^f",©,ç□í□œ,³,ê,Û,·□B,½,¾,μ^ê,Å,àf`fFfbfN,μ,È,ç,Æ□A%½,ì'ª'è,à,Å,«,,È,,È,è,Û,·□B

'l'đó'Ô,ì'a'èftf@fCf<-¼

'l'đó'Ô,É,È,Á,Ä,ç,é'a'èftf@fCf<-¼,Å,·B,±,ì,Æ,«,É•\Ž!q#,ìf{f^f",đ%oÿ,¹,îq#"Ô,ªqã%oº,µ,Û,·B  
,±,ìqó'Ô,É,È,Á,Ä,ç,Ä,àf`fFfbfNf{fbfNfX,ÉqÔŠÛ,Äf`fFfbfN,³,é,Ä,ç,È,ç,ÆqA'a'èq€-  
Úf{f^f",É"o~^,³,é,Û,¹,ñqB

'a'èftj@fCf<-¼

'l'ðó'Ô,É,È,Á,Ä,ç,È,ç'a'èftj@fCf<-¼,Å,·B,±,ìó'Ô,Å,à`fFfbfNf{fbfNfX,ÉÔŠÛ,Åf`fFfbfN,³,è,Ä,ç,è,íA'a'è€-Úf{f^f",É"o~^,³,è,Û,·B

f{f^f" fCf□□[fW

'a'è□€-Úf{f^f",É"o~^,³,ê,½,Æ,«,}f{f^f" fCf□□[fW,Å,·□B

'a'è€-Ú-¼

'a'è€-Ú-¼,Å,·BgfNfŠfbvf{[fh,ÖfRfs[h,âgfefLfXfgftf@fCf<,Å•Ú'¶h,Å,ì"à—  
e,ì'a'è€<%oÊ,ì€-Ú-¼,Å,·B,Ü,½'a'è€-Úf{f^f",É"o~^,³,ê,½,Æ,«,ìfc[f<fqf"fg,É,È,è,Ü,·B

**ftf@fcf<-¼**

'a'è€-Ú,ìftf@fcf<-¼,Å,·BŠg'£Žq,ÍBNC,Å,·B

## fo[fWfjf]

'a'è€-Ú,ìftf@fCf< fo[fWfjf],Å,·B'a'è€<%oÊ,ì"äŠr,ðs,æé±,íA"~,¶fo[fWfjf],Å, ,é,±  
,Æ,ðŠm"F,μ,Å,,¾,¾,çB

## ‘ĪŪfAfvfŠfP[fVf#f“

,à,μ, ,ê,ĪA'a'è€-Ú,Žg—p, : ,éfAfvfŠfP[fVf#f“ ,Ā, ·B, ±, ĩfAfvfŠfP[fVf#f“ ,ā<sup>3</sup>, μ, -  
fZfbfgfAfbfv, <sup>3</sup>, ê, Ā, ç, È, çĕĕ# , ĪA'a'è, ās, ĵ, Ū, <sup>1</sup>, ñ, ĩ, ĀAfvfŠfP[fVf#f“ , ĩfZfbfgfAfbfv, ðs, È, Á, Ā, -  
, <sup>3</sup>/<sub>4</sub>, <sup>3</sup>, çB, : , ®, ÉfZfbfgfAfbfv, Ā, «, È, çĕĕ# , ĪA'a'è€-Ú, ĩtf@fCf<-<sup>1</sup>/<sub>4</sub>, ĩfŠfXfg, ĩŌŠŪ, ðĀ, μ, Ā, -  
, <sup>3</sup>/<sub>4</sub>, <sup>3</sup>, çB



## ‘ĪŪfAfvfŠfP[fVf#f“ ftf@fCf<-¼

,à,μ, ,ê,ĪA’a’è€-Ú,Žg—p, ,éfAfvfŠfP[fVf#f“,Īftf@fCf<-¼,Ā,·B,±,ĪfvfŠfP[fVf#f“,³,μ,-  
fZfbfgfAfbfv,³,ê,Ā,ç,È,çê#f,ĪA’a’è,³s,ĵ,Ū,¹,ñ,Ī,ĀAfvfŠfP[fVf#f“,ĪfZfbfgfAfbfv,ðs,È,Ā,Ā,-  
,¾,³,çB,·,®,ÉfZfbfgfAfbfv,Ā,«,È,çê#f,ĪA’a’è€-Ú,Īftf@fCf<-¼,ĪŠfXfg,ĪŌŠŪ,ðĀ,μ,Ā,-  
,¾,³,çB

'a'è€-Ú,ìfwf<fv

'a'è€-ÚŽ©'ì,ìfwf<fv,đŠJ,«,Ü,·B³,μ,ç'a'è,đs,È,α,½,β,ÉA'a'è,đŠŽn,·,é'O,±,ì"à—e,É]  
,Á,ĀŠĀ<«,đ•Ú'¶,μ,½,èAÝ'è,đ•ÍX,μ,½,è,μ,Ā,,¾,³,çB



'a'è€-Ú,ì•Ù'¶

€»Ý,ì'a'è€-Ú,ì'ì'ðó'Ô,ð•Ù'¶,μ,Û,·B¶g'a'è€-Ú,ì€Ä,Ñ¶o,μ¶h,Å¶A'ì'ðó'Ô,ð€³,É-ß,·,±,Æ,²,Å,«,Û,·BWindows 95"Y•t,ìregedit.exe,ð—~—p,·,é,ì,Å¶A,±,ì<@"\,ðŽg—p,·,éêê¶¶,í¶A regedit.exe,ð³,μ,¾Ä±`ìß,μ,Ä,,¾,¾,ç¶B



'a'è€-Ú,ìĀÄ,Ño,μ

g'a'è€-Ú,ì•Ů'ŋh,Ā•Ů'ŋ,μ,½"à—e,Ā'a'è€-Ú,ì'I'đó'Ô,đŸ'è,μ,Û,·B Windows  
95"Y•t,ìregedit.exe,đ—~—p,·,é,ì,ĀA,±,ì<@"\,đŽg—p,·,éêŋ,ĪA regedit.exe,đ³,μ,-  
fZfbfgfAfbfv,μ,Ä,,¾,¾,çB  
g'a'è€-Ú,ìĀÄ,Ño,μh,đs,È,α,ÆE»Ÿ,ì'g,Ÿŋ,í,¹ŋ,ª•ĪX,³,è,Ā,μ,Û,α,ì,ĀA•K—  
v,È,ç,Īg'a'è€-Ú,ì•Ů'ŋh,ĀE»Ÿ,ì'g,Ÿŋ,í,¹ŋ,đ•Ů'ŋ,μ,Ä,,ç,Ā,,¾,¾,çB  
fxf`f`f}ŋ[ŋN'ã%öi,È,ÇA'ã",Ā'a'è€-Ú,ì'g,Ÿŋ,í,¹,đ"ŋ^ê,μ,½,çêŋ,ĪA g'a'è€-  
Ú,ì•ŮWŋh,Ā'g,Ÿŋ,í,¹ŋ,đ•ŮW,μ,½,ì,¿A g'a'è€-Ú,ì•Ů'ŋh,đŽĀs,μ,Ā,-  
,¾,¾,çB,»,Ī,Æ,«ŋŋ—,³,è,½ftf@fCf<,đg'a'è€-Ú,ìĀÄ,Ño,μh,ĀĀÄ,Ño,·,æ,α  
,É,·,è,ĪA"ăŠr"ĪŠĒ'P,É"ŋ^ê,Ā,«,Û,·B



'@'è□, "x,ì'í'ö

'@'è□, "x,ì'í'ö,â,Ä,«,Ü,·□B



%øð□à,ð"Ç,Ý,½,ç□ê□Š,ðfNfŠfbfN,μ,Ä,,¾,¾,ç□B(%øº,ì%øæ-Ê,ÍŽÀ□Û,Æ,ÍŽáŠ±^Û,È,Á,Ä,ç,Ü,·□B)

測定精度の選択

簡易測定

精密測定

OK

キャンセル

Alt+F4

## ŠĚˆŎ'a'è

'â'î,î-Ú^À,đ,Ý,é,æ,ɤ,È•□'i,ì'a'è,í,±,ê,Å□\•a,Å,·□Bf}fVf“ ,ì□«"\'l,đĈ^ ,β,é,æ,ɤ,ÈĈμ□<sup>3</sup>,<sup>3</sup>,<sup>a</sup>—  
v<□,<sup>3</sup>,ê,é□ê□†,ìžž,<sup>3</sup>/<sub>4</sub>,□, -š'a'è,đ'l'đ,·,é,æ,ɤ,È,μ,Å,,<sup>3</sup>/<sub>4</sub>,<sup>3</sup>,č□B

## □, -š'a'è

, ±, i'a'è, í" ñ□í, ÉŽžŠÔ,ª, ©, ©, é, ì, Å□A'ã'ì, ì-Ú^À, ð, Ý, é, æ, x, È•□'i, i'a'è, ÍŠÈ^Õ'a'è, Å□s, È, Á, Ä, -  
, ¾, ¾, ç□Bf}fVf", ì□«" \ 'l, ðCE^, ß, é, æ, x, ÈCEμ□³, ¾—v<□, ¾, é, é□é□†, ÌŽž, ¾, -, ±, ±, ð'ì'ð, μ, Å, ¾, ç□B□, -  
š'a'è, ÍŠÈ^Õ'a'è, Æ"ä, x, Ä'a'è□, "x, ðCEü□ã, ¾, 1, é, à, ì, Á, , Á, Å□ACE'¥  
, Æ, μ, ÄŠÈ^Õ'a'è, ìCE<%oÊ, Æ"ä, x, Ä"¾" \_ª—Ç,, È, Á, ½, è□A^«,, È, Á, ½, è, ·, é, ì, ðŠú'Ò, ·, é, à, ì, Á, í, , è, Ü, 1,  
ñ□B



Ex, iY'e

Šμ,ê,Ä,,é,ÆA•ª,©,è,«,Á,½Ex,í,α,é,³,,È,Á,Ä,«,Ü,·B•s—v,É,È,Á,½Ex,Íf`fFfbfN,đŠO,μ,Ä,-,¾,³,çB



%øðà,đ“Ç,Ý,½,çêŠ,đfNfŠfbfN,μ,Ä,,¾,¾,çB(%ø,ì%øæ-Ê,ÍŽÀÛ,Æ,ÍŽáŠ±^Û,È,Á,Ä,ç,Ü,·B)

**警告の設定**

- クリップボードへコピーする前に警告を出す
- 精密測定時に何回目の測定を開始するのかのメッセージを表示する
- 測定開始前に確認のメッセージを表示する

OK    キャンセル    更新    戻る



fNfŠfbvf{[fh,ÖfRfs[.,é'O,ÉEx[.đo,.

fNfŠfbvf{[fh,íA,ç,è,ç,ë,ÈfAfvfŠfP[fVf#f",©,ç—~—p,<sup>3</sup>,ê,Ä,ç,é,±,Æ,<sup>3</sup>½,ç  
,ì,ÄAfNfŠfbvf{[fh,ì"à—e,<sup>3</sup>•í,í,Ä,Ä,à,æ,ç,ì,©Šm"F,μ,Û,·B

□, -š'ª'èžž, É%½%ñ-Ú, ì'ª'è, ðšžn, ·, é, ©, ìf□bfz□[fW, ð•žì, ·, é

□, -š'ª'è, [žžšô,ª"ñí, É, ©, ©, é, ì, Å□A"r†, Å%½%ñ-Ú, ð'ª'è, μ, Ä, ç, é, ì, ©, í, ©, ç, È, È, é, ±, Æ,ª, È, ç, æ, x, É•žì, μ, Ä, ç, Û, ·□B

f}fVf", ì□«"ì, ðCE^, ß, é, æ, x, ÈCEμ³,ª—v<□,ª, è, é□é□†, ìžž, í□A□, -š'ª'èžž, É%½%ñ-Ú, ì'ª'è, ðšžn, ·, é, ©, ìf□bfz□[fW, ð•žì, μ, È, ç, æ, x, É, μ, Ä, ,ª/4,ª, ç□B

'a'èŠJŽn'O,ÉŠm"F,lf[]fbfZ[]fW,ð•\Ž!,.,é

'a'è,ðŠJŽn,.,é'O,É'a'èf,[]fh,ìŠm"F,Æ[]A'a'è'O,â'a'è't,ì'â[]Ø,È'^ÓŽ-[]€,ð•\Ž!,μ,Ä,ç,Ü,·[]B  
f}fVf",ì[]«"\"i,ðCE^,ß,é,æ,x,ÉCEμ[]<sup>3,3</sup>,<sup>a</sup>-v<[]<sup>3,3</sup>,é,é[]ê[]‡,ìŽŽ,ì[]A'a'èŠJŽn'O,ÉŠm"F,lf[]fbfZ[]fW,ð•\  
Ž!,μ,È,ç,æ,x,É,μ,Ä,,<sup>3/4</sup>,<sup>3</sup>,ç[]B



•\Z;^Ê'u,ìY'è

<N" @Žž,ì•\Z;^Ê'u,ìY'è,đ□s,ç,Ü,·□B



%ođ□à,đ"Ç,Ý,½,ç□ê□Š,đfNfŠfbfN,μ,Ä,,¾,¾,ç□B(%o°,ì%oæ-Ê,ÍŽÀ□Û,Æ,ÍŽáŠ±^Û,È,Á,Ä,ç,Ü,·□B)

**起動時の表示位置の設定**

表示方法の指定

- 画面の中央に表示
- 終了時の位置に表示
- 指定の位置に表示

指定の位置

横:  縦:

起動時は必ず画面内に表示する

OK  
キャンセル  
更新  
ヘルプ

%œ-Ê,ì'†%œ>,É•\Ž!

<N“® Žž,ÍfAfvfŠfxf“f` ,đ<N“® Žž,ì%œ-Ê,ì'†%œ>,É•\Ž!,μ,Û,·□B

## □I—<sup>1</sup>Žž,ì<sup>^</sup>Ê'u,É•\Ž!

<N“ @ Žž,ífAfvfŠfxf“f` ,đ'O%oň□I—<sup>1</sup>Žž,ì<sup>^</sup>Ê'u,É•\Ž!,μ,Û,·□B<N“ @ Žž,í•K, %oæ-Ê“à.É•\  
Ž!,·,é,Éf`fFfbfN,<sup>3</sup>,Á,ç,Á,ç,é□é□‡,í□A%oæ-Ê“à,É•\Ž!,·,é,æ,π,É•\Ž!<sup>^</sup>Ê'u,<sup>3</sup>□C□<sup>3</sup>,<sup>3</sup>,é,Á,μ,Û,ç  
,Û,·,ì,Á□A•K, 'O%oň□I—<sup>1</sup>Žž,ì<sup>^</sup>Ê'u,É•\Ž!,μ,<sup>1</sup>/<sub>2</sub>,ç□é□‡,í□Af`fFfbfN,đŠO,μ,Á,,<sup>3</sup>/<sub>4</sub>,<sup>3</sup>,ç□B  
,<sup>1</sup>/<sub>2</sub>,<sup>3</sup>/<sub>4</sub>,μ<N“ @ Žž,ÉfAfvfŠfxf“f` ,<sup>3</sup>,ç,â,π,Ç%oæ-Ê,í□¶□ă<÷,ì<sup>^</sup>Ê'u,É•\  
Ž!,<sup>3</sup>,é,é□é□‡,í□A,Pfhfbfg,·,ç,μ,Á•\Ž!,μ,Á,ç,Û,·□B,±,é,í,ç,â,π,Ç%oæ-  
Ê,í□¶□ă<÷,ì<sup>^</sup>Ê'u,Á<N“ @ ,·,é,Æ□A%oæ-Ê,ì'†%o>,Á•\Ž!,<sup>3</sup>,é,Á,μ,Û,π,<sup>1</sup>/<sub>2</sub>,β,Á,·□B

## Žw'è,ì^Ê'u,É•\Ž!

<N“ @ Žž, ífAfvfŠfxf“f` , ðŽw'è, ì^Ê'u, É•\Ž!, μ, Ü, · □ B Žw'è, ì^Ê'u, í □ A  
%oo, ì □ g Žw'è, ì^Ê'u □ h, Ā □ Y'è, μ, Ü, · □ B <N“ @ Žž, í • K, %ooæ-Ê“à, É•\Ž!, ·, é, Éf`fffbfN, a, Ā, ç, Ā, ç  
, é □ ê □ †, í □ A %ooæ-Ê“à, É•\Ž!, ·, é, æ, x, É Žw'è, ì^Ê'u, a □ C □ 3, 3, é, Ā, μ, Ü, ç, Ü, ·, ì, Ā □ A • K, Žw'è, ì^Ê'u, É•\  
Ž!, μ, 1/2, ç □ ê □ †, í □ Af`fffbfN, ðŠO, μ, Ā, 3/4, 3, ç □ B, 1/2, 3/4, μ □ A Žw'è, ì^Ê'u, a %ooæ-Ê, ì □ A • W, Ā, ©, -£, é, Ā, ç  
, Ā, à • \Ž! ^Ê'u, ð □ C □ 3, μ, É, ç, 1/2, ß %ooæ-ÊŠO, É•\Ž!, ·, é, ±, Ā, a, , è, Ü, · □ B, ±, ì, æ, x  
, È □ ê □ †, É, í □ Af^fXfNfo □ [ , ì %oo 1/2, à, È, ç • ” • a, ðf}fEfX, ì %oo Ef {f^f“, ĀfNfŠfbfN, μ □ A [ □ d, È, Ā • \Ž! ] □ A [ □ ä  
%oo, É • Ā, x, Ā • \Ž! ] □ A [ □ ¶ %oo E, É • Ā, x, Ā • \Ž! ] , ì, ç, , , é, ©, ðfNfŠfbfN, μ, Ā, , 3/4, 3, ç □ B  
, 1/2, 3/4, μ <N“ @ Žž, ÉfAfvfŠfxf“f` , a, ç, à, x, Ç %ooæ-Ê, ì □ ¶ □ ä <÷, ì^Ê'u, É•\  
Ž!, 3, é, é □ ê □ †, í □ A, PfhfbfN, , , ç, μ, Ā • \Ž!, μ, Ā, ç, Ü, · □ B, ±, é, í, ç, à, x, Ç %ooæ-  
Ê, ì □ ¶ □ ä <÷, ì^Ê'u, Ā <N“ @ , ·, é, Ā □ A %ooæ-Ê, ì † %oo >, Ā • \Ž!, 3, é, Ā, μ, Ü, x, 1/2, ß, Ā, · □ B

**Žw'è,ì^Ê'u□F%o;**

Žw'è,ì^Ê'u,ì%o; ,ì□À•W,đ□Ý'è,μ,Ü,·□BŽw'è,·,é□"Žš,í□A%oæ-Ê,ì□¶'[,đ 0 ,Æ,μ,Ä□A%oE,É,ç,-  
,Ù,Ç'I,â'â,«,„,È,è,Ü,·□B



## Žw'è,ì^É'u□F□c

Žw'è,ì^É'u,ì□c,ì□À•W,đ□Ý'è,μ,Ü,·□BŽw'è,·,é□"Žš,í□A%œ-Ê,ì□ă'[,đ 0 ,Æ,μ,Ä□A%º,É,ç,-  
,Ù,Ç'ì,â'â,«,„,È,è,Ü,·□B

<N“@Žž,í•K,\_%œ-Ê“à,É•\Ž!,•,é

,±,íf`fFfbfNf{fbfNfX,đf`fFfbfN,μ,Ä,“,̄,í□A<N“@Žž,ÉfAfvfŠfxf“f`ª%œ-Ê,©,ç,í,Ý□o,μ,»±  
,É□ê□‡,í□AŽ©“@,Å%œ-Ê“à,É•\Ž!,•,é,æ,±,É•\Ž!^Ê'u,đ□C□³,μ,Ú,•□B  
“Á,É-â`è,ª,È,çCEÀ,è,±,±,íf`fFfbfN,μ,½,Ú,Ú,ì,Ú,±,ª-³“ï,Å,•□B

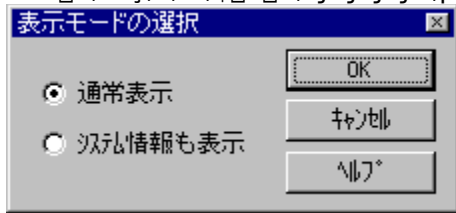


•\Z!f,[]fh,i'1'δ

•\Z!f,[]fh,i'1'δ,â,«,Û,·[]B



%øδ[]à,δ"Ç,Ý,½,ç[]ê[]Š,ðfNfŠfbfN,μ,Ä,,¾,¾,ç[]B(%øø,ì%øæ-Ê,ÍŽÀ[]Û,Æ,íŽáŠ±^Û,È,Á,Ä,ç,Û,·[]B)



## 'Éí\Ž!

f{f^f“,lfrfbfgf}fbfv,đŠo,!,é,Ü,Â,íA,±,lf,[]fh,ÂŽÀs,μ,Ä,,¾,¾,çB

,±

,lf,[]fh,Â,íA[]gfVfXfef€î•ñ,ì•ÒW[]h,ª,Â,«,Ü,¹,ñ,μA[]gfNfŠfbfvf{[]fh,ÖfRfs[]h,â[]gfefLfXfgftf  
@fCf<,Â•Ú‘[]h,ì“à—e,ÉfVfXfef€î•ñ,ª‘,«ž,Ú,ê,Ú,¹,ñB

## fVfXfef€î•ñ,à•\Ž!

,±,lfwf<fvftf@fCf<,l“à—e,đ\•ª—□%ođ,Å,«,é,æ,ɣ,É,È,Á,½,ç□A,±,lf,□[fh,ÅŽÀ□s,μ,Ä,,¾,³,ç□B  
,±  
,lf,□[fh,Å,í□A□gfVfXfef€î•ñ,ì•Ò□W□h,ª,Å,«,Ü,·,μ□A□gfNfŠfbvf{□[fh,ÖfRfs□[□h,â□gfefLfXfgftf@  
fCf<,Å•Ù‘¶□h,ì“à—e,ÉfVfXfef€î•ñ,ª□’,«□ž,Ù,é,Ü,·□B



**fwf<fvfgfsbfN,ìĈŸ□ō**

fwf<fvftf@fCf<,đ<N“® ,μ,Ü,·□B



fö[]fWf#f“[]î•ñ

fAfvfŠfxf` ,)fo[]fWf#f“ ,đ•\Ž|,μ,Ü,·B



•Â,ŕ,é

fAfvfŠfxf` ,đ□l—<sup>1</sup>,μ,Ü,·□B



'□^ÓŽ-□€

01) 'a'è, ., éžž, É, í□A fA f v f Š f x f " f ` ^ È Š O, l f A f v f Š f P □ [ f v f f # " , l f { f ^ f " , a f ^ f x f N f o □ [ , É ' ¶ □ Ÿ , μ , È , ç , æ , x , É ' ¼ , l f A f v f Š f P □ [ f v f f # " , ð □ | - 1 , μ , Ä , , ¾ , ¾ , ç □ B ' ¼ , l f A f v f Š f P □ [ f v f f # " , a < N " ® , μ , Ä , ç , Ä , à ' a ' è , í ± □ s , μ , Ü , , a □ A ' ¼ , l f A f v f Š f P □ [ f v f f # " , ð □ | - 1 , μ , È , ç , Æ ' a ' è ' t , É - \ Š ú , μ , È , ç f A f v f Š f P □ [ f v f f # " , a f t f H f A f O f % o f " f h , ì □ ó ' Ö , É , È , é Ç ' ^ ö , É , È , é , ± , Æ , a , , è , Ü , □ B ' a ' è ' t , É - \ Š ú , μ , È , ç f A f v f Š f P □ [ f v f f # " , a f t f H f A f O f % o f " f h , ì □ ó ' Ö , É , È , Ä , ½ □ è □ # , í □ A □ ³ □ í , É ' a ' è , a , Ä , « , È , ç , ì , Ä ' a ' è , ð ' t Ž ~ , μ , Ü , □ B

02) 'a'è't, íf}fEfX, âfL□[f{□[fh, É□â'í, É□G, ç, È, ç, Ä, , ¾, ¾, ç □ B □ ³ □ í , É ' a ' è , Ä , « , È , ç , ì , Ä □ A ' a ' è , ð ' t Ž ~ , μ , Ü , □ B , ½ , ¾ , μ □ A f } f E f X f j □ [ f v f < , a ^ Ú " ® , μ , ½ , ¾ , , ì □ è □ # , í □ A ' a ' è , ð ' t Ž ~ , μ , Ä , ç , Ü , ¹ , ñ □ B , ± , è , í □ A f } f E f X f j □ [ f v f < , ð ^ Ú " ® , ¾ , ¾ , É , a , ç ' a ' è , μ , ½ □ è □ # , É , Ç , è , ¾ , ' a ' è ' l , É % o e < ç , a , Ä , é , ì , © , ð • a , © , é , æ , x , É , , é , ½ , ß , Ä , □ B ' a ' è , É Ž g - p , μ , Ä , ç , é f A f v f Š f P □ [ f v f f # " , l f E f B f " f h f E □ ã , É f } f E f X f j □ [ f v f < , ð Ž □ , Ä , Ä , , é , ± , Æ , í □ A □ â ' í , É , μ , È , ç , Ä , , ¾ , ¾ , ç □ B - \ Š ú , μ , È , ç " ® □ i , ì Ç ' ^ ö , É , È , é □ è □ # , a , , è , Ü , □ B

03) Še'a'è□€-Ú, l f w f < f v f t f @ f C f < , É , à • K , , ' a ' è , ð Š J Ž n , , é ' O , É - Ú , ð ' È , μ , Ä , , ¾ , ¾ , ç □ B Še'a'è□€-Ú, l f w f < f v f t f @ f C f < , í □ A ' a ' è □ € - Ú , ì • Ò □ W f \_ f C f A f □ f O , ì ' a ' è □ € - Ú , l f w f < f v f { f ^ f " , Å Š j , , ± , Æ , à , Ä , « , Ü , □ B

04) f v f X f e f € □ ï • ñ , l f □ f , f Š - e - Ê , í □ A W i n d o w s , a Ž g - p , Ä , « , é • " - □ f □ f , f Š , ð • \ Ž ! , μ , Ä , ç , Ü , □ B

05) <N" ® Žž, É f A f v f Š f x f " f ` , a , ç , á , x , Ç % o o æ - Ê , ì □ ¶ □ ã < ÷ , ì ^ Ê ' u , É • \ Ž ! , ¾ , è , é □ è □ # , í □ A , P f h f b f g , , ç , μ , Ä • \ Ž ! , μ , Ä , ç , Ü , □ B , ± , è , í , ç , á , x , Ç % o o æ - Ê , ì □ ¶ □ ã < ÷ , ì ^ Ê ' u , Ä < N " ® , , é , Æ □ A % o o æ - Ê , ì ' t % o o > , Ä • \ Ž ! , ¾ , è , Ä , μ , Ü , x , ½ , ß , Ä , □ B

**fTf|[]fgfZf“f^[]L,Ö,ì,“-â,ç[]‡,í,¹**

[]E,“-â,ç[]‡,í,¹,Ì°Ö,É^È%°º,ÌŽ-[]€,,δ,²Šm“F,,¾,¾,ç[]B

,P[]D,“ŽèŽ[],z[]»•i,ìffBfXfN,ìVfŠfAf<No.  
,Q[]DfAfVfŠfxf“f“,ìfo[]fWf‡f“No.  
,R[]D,²Žg—p,É,È,ç,ê,Ä,ç,éfpfVfRf“-{‘ì,ì<@Ží-¼[]AZü•Ó<@Ší,“,æ,Ñ,»,ì[]Ý’è[]B  
,S[]D,²Žg—p,É,È,ç,ê,Ä,ç,é,n,r,ìfo[]fWf‡f“[]A,“,æ,Ñ,»,ì[]Ý’è[]B  
,T[]D,²Žg—p,É,È,ç,ê,Ä,ç,éŠÄ<<[]E[]%°Šú%°»ftf@fCf<,ì“à—e[]B[]iCONFIG.SYS AUTOEXEC.BAT WIN.INI  
SYSTEM.INI ,È,Ç[]j  
,U[]D,²Žg—p,É,È,ç,ê,Ä,ç,é¾,¾,ìfAfVfŠfP[]fVf‡f“,Æ,»,ìfo[]fWf‡f“[]B  
,V[]DCE»[]Ý,ì[]ó’Ô[]i,Ç,ñ,È,Æ,«,É[]A,Ç,¾,È,è[]A[]i,Í,Ç,¾,È,Ä,Ä,ç,é,©[]B%°°æ-È,Í,Ç,ñ,È[]ó’Ô,É,È,Ä,Ä,ç  
,é,©[]Bf[]f[]b[]f[]Z[]f[]W,È,Ç,¾\Ž[]i,¾,¾,È,Ä,ç,é,ì[]A,»,ì“à—e “Á,É,Ç,ì,æ,¾,È’¾’è[]€-Ú,đ’l’đ,μ,Ä,ç,é,ì,©,¾,í,©,é,æ,¾  
,É,μ,Ä,,¾,¾,¾,ç[]B[]j

[]E,“-â,ç[]‡,í,¹,É,í^È%°º,ì,S’É,è,ì•ú-@,¾,¾,è,Ü,·[]B[]i,¾,¾,μ“d~b,í[]-ŽG,μ,Ä,ç,Ü,·,ì,Á[]A,“<}  
,-,ì•ú,íBBS,Ü,¾,¾,ÍFAX,đ,²—p,,¾,¾,ç[]B[]j

**,P[]D,e,`w,É,æ,é,“-â,ç[]‡,í,¹**

[]ã<LŽ-[]€,ì¾,¾[]A,“<q—l,ì[]Z[]Š¥Ž[]-¾¥—X•Ö”Ô[]t¥,²~A—[]æ,ì“d~b”Ô[]t,“,æ,Ñ,e,`w”Ô[]t,đ,²<L“ü,,¾,¾,¾,ç[]B

,- {ŽĐ:,O,V,U,Q[]i,U,O[]j,R,R,U,O  
â,ç[]‡,í,¹[]æ,e,`w”Ô[]t “CE<ž:,O,R[]i,R,Q,T,S[]j,X,O,T,T  
Š”Ž®%°iŽĐfAfC¥f[]i[]¥ff[]f^<@Ší  
fTf|[]fgfZf“f^[]L“à,“-  
â,ç[]‡,í,¹CEW^¶

**,Q[]D—X•Ö,É,æ,é,“-â,ç[]‡,í,¹**

[]ã<LŽ-[]€,ì¾,¾[]A,“<q—l,ì[]Z[]Š¥Ž[]-¾¥—X•Ö”Ô[]t¥,²~A—[]æ,ì“d~b”Ô[]t,“,æ,Ñ,e,`w”Ô[]t,đ,²<L“ü,,¾,¾,¾,ç[]B

,-â,ç[]‡,í,¹[]æ ,X,Q []i[]CEŠ<à’òŽs[]÷“c’-,Q,SŠX<æ,P  
,O Š”Ž®%°iŽĐfAfC¥f[]i[]¥ff[]f^<@Ší  
fTf|[]fgfZf“f^[]L“à,“-  
â,ç[]‡,í,¹CEW^¶

**,R[]D“d~b,É,æ,é,“-â,ç[]‡,í,¹**

[]ã<LŽ-[]€,đ,“m,ç,¹,,¾,¾,¾,ç[]B

,-â,ç[]‡,í,¹[]æ“d~b”Ô[]t -{ŽĐ:  
,O,V,U,Q[]i,U,O[]j,R,R,  
U,U  
“CE<ž:  
,O,R[]i,R,Q,T,S[]j,O,R,  
O,P

Žó•tŽŽŠÔ:9:30[]`12:00 13:00[]`17:00 CEŽ[]`<à—j“ú[]i[]j[]Ö“ú,đ[]œ,[]j

## ,S D,a,a,r,É,æ,é,"-â,ç,í,¹

^È%º,ìBBS,É,¨,ç,ÄAFTf|f|fgf\ftfgfEfFfA,ìÅVfo|[fWf#f",ì·•ftf@fCf<,ð'ñ<ÿ,µ,Ä,ç,Û,·B,²Ž©—  
R,Éf\_fEf"f|f|fh,µ,Ä,²—~—p,,¾,¾,çB,Û,½-â,çí,¹,ÉŠÖ,µ,Ä,àŽó,~•t,~Û,·,ì,ÄA,²—~—p,,¾,¾,çB

### IOS-NET 1996 5/1 ^È~j

EfAfNfZfX"d~b"Ö†

“Ç<ž : 03-5295-

6570

‘åã : 06-368-2291

<à`ò : 0762-34-

9811

EŠ;Žš,•¶ŽšfR|fh :

S-JIS

E'ÉM'—“x :

300/1200/2400/9600/14400/28800

bps

(Ž©“®”»•É) MNP5,V.34

E'ÉM•ùŽ® :

‘S“ñd

Eff|[f^frfbfg`· :

8frfbfg

EfpjSfefBf`fFbfN :

,É,µ(NONE)

EfXfgfbfvfrfbfg :

1frfbfg

Eftf|[|sÇä(XfRf“fgf|[

|s,æ(XON)

f<):

Efvftfg|sÇä(SfRf“fgf|[

|s,í,È,ç(SOFF)

f<):

EfQfXfgID :

GUEST -“,í IOS00000

EfQfXfgfpfXf|[|fh :

,É,µ

EfQfXfg—~—p,ìsÇÄ :

fAfNfZfXžžŠÖ,í30•ª

### NIFTY-Serve

,o,bfxf“f\_|fxfe|[fvf#f“,a (GO SPCVB) LIB 3

### “úÇoMIX

io.data%oï<c 2lib•ª%oÈ%oï (io.data/2lib)

**-â,ç,í,¹—pŽt**

(fjfvfVfþf“ ,lfRfs[.ðŽÀ[s,µ,½Æã[AÒÓ’ ,lìg•Ò[W[h[Aog“\,è•t,¯[h,ðŽÀ[s,·,é,È,Ç,µ,Ä,²—~—p,-  
,¾,¾,ç[B)

□x•i-¼□F WinKit95 V2

fAfvfŠfP□[fVfþf“ - fAfvfŠfxf“f`

¼□F

fo□[fWfþf“□F Ver. 1.00

fVfŠfAf<No.□F

Ž□-¼□F

ft□[fU□[“o~^”Ô□†□

F

<Î-±□æ□F

□Š’@□F

□Z□Š Ž©’□F □\$

<Î-±□æ□F □\$

TEL Ž©’□F ( ) - [“à□ü ]

<Î-±□æ□F ( ) - [“à□ü ]

FAX Ž©’□F ( ) - [“à□ü ]

<Î-±□æ□F ( ) - [“à□ü ]

fþfVfRf“-{‘ì,ì<@Ží-¼□F

fþfVfRf“-{‘ì,ì□Ý’è□F

fþfVfRf“,lŽü•Ó<@Ší□F

fþfVfRf“,lŽü•Ó<@Ší,ì□Ý’è□F

,n,r,lfo□[fWfþf“□F

,n,r,ì□Ý’è□F

ŠÁ<<□E□%ú%ú»ftf@fCf<,l“à—e□iCONFIG.SYS AUTOEXEC.BAT WIN.INI SYSTEM.INI,È,Ç□□F

,Žg—p,É,È,Ç,é,Ä,ç,é’¼,lAfvfŠfP□[fVfþf“ ,Æ,»,lfo□[fWfþf“□F

Æ>□Ý,ì□ó’Ô□i,Ç,ñ,È,Æ,«,É□A,Ç,æ,È,è□A□;í,Ç,æ,È,Ä,Ä,ç,é,©□B%æ-È,í,Ç,ñ,È□ó’Ô,È,È,Ä,Ä,ç

,é,©□Bf□bfZ□[fW,È,Ç,¾•\Ží,¾,é,Ä,ç,é,ì□A,»,l“à—e “Á,É,Ç,ì,æ,æ,È’á’è□€-Ú,ð’l’ð,µ,Ä,ç

,é,ì,©,¾,í,©,é,æ,æ,È,µ,Ä,,¾,¾,ç□B□□F

## BNCftf@fCf<

Šg'£Žq,³BNC,ìftf@fCf<,Å AfAvfŠfxf`f` ,ÅŽÀ□Ù,É'a'è,ð□s,È,π•"•ª,Å,·□BBNCftf@fCf<,í□A'í  
%ž,·,éMCRftf@fCf<,ì"à—e,É□],Á,Á'a'è,ð□s,ç,È,·□B  
BNCftf@fCf<,É,í1996"N4ÆŽÆ»□Ý,Å□AÓÓ' (notepad.exe),ðŽg—  
p,μ,Äfxf`f`f}□[fN,ð□s,È,πwkNtPd.BNC□A"d`i(calc.exe),ðŽg—  
p,μ,Äfxf`f`f}□[fN,ð□s,È,πwkCalc.BNC□AÍß²ÝÄ,ðŽg—  
p,μ,Äfxf`f`f}□[fN,ð□s,È,πwkPaint.BNC,ì,R,Å,ª, ,è,Û,·□B

[wkApB.exe](#)

fAfvfŠfxf`f` ,ižÀ□sftf@fCf<,Å,·□B“o~^,³,ê,Ä,¢  
,éBNCftf@fCf<,đŽg,A,Áfxf“f`f}□[fN,đŽÀ□s,μ,½,è□A‘a‘èCE<%oÊ,đ“\_□”,Å, ,ç,í,μ,½,è,È,Ç□AfAfvfŠfx  
f“f` ,ift□[fU□[fCf“f^□[ftfF□[fX,đŽó,~Ž□,Á•”•a,Ä,·□B

MCRftf@fCf<

ŽÀŮ,ì'è"à—e,đ<L□q,μ,½Šg'£Žq,³MCR,ìftf@fCf<,Ā□A'î%ž,·,éBNCftf@fCf<,í,±,ìftf@fCf<,ì"à—  
e,É□],Á,Ā'è,đ□s,č,Ů,·□B





