

# fxf“f`f} マークの説明 Of%of€



## Performance meter for Intel 686 ver 2.1A **UP!**

© Charles W Sandmann 'æŽO<ž•IŽ

Pentium^É~.lCPU,đŽg,Á,½ PC ,ISO•"f,fŠfAfNfZfX'~"x,đ'a'è,.,évfOfOf%of€,Á,·B



## HDBENCH(É°ÄpÄP ½ ÍPÝÁ) Ver 2.42 **UP!**

© Charles W Sandmann 'æŽO<ž•IŽ

© Charles W Sandmann 'æŽO<ž•IŽ <http://www.luice.or.jp/~ep82kazu/>

fn[fhfffBfXfNfA•`%æACPU,l'~.³,đ'a'è,.,évfOfOf%of€,Á,·B



## PFM686 —pC%ü•İ CWSDPMI@iDPMI serveri

© Charles W Sandmann 'æŽO<ž•IŽ Charles W Sandmann 'æŽO<ž•IŽ

pfm686 ver2.0^É~.đ" @i,³,¹,é,½,ß,É•K—v,ÉDPMI server,Á,·B



## DDBENCH(DirectDrawÍPÝÁ) Ver 1.41

© Charles W Sandmann 'æŽO<ž•IŽ

© Charles W Sandmann 'æŽO<ž•IŽ <http://www.luice.or.jp/~ep82kazu/>

DirectDraw,l'~"x,đ'a'è,.,évfOfOf%of€,Á,·B



## PFM486 Ver.1.77H •]‰ž"Á

© Charles W Sandmann 'æŽO<ž•IŽ

386 ^É~.l x86 CPU ,đŽg,Á,½ PC ,ISO•"f,fŠf«"~"x,đ'a'è,.,évfOfOf%of€,Á,·B



## f,f,fŠ [fxf“f`f} [fn CORETEST/97 1.01

© Charles W Sandmann 'æŽO<ž•IŽ

f}fVf",l[f,fŠfAfNfZfXfXfs[fh,đ'a'è,.,évfOfOf%of€,Á,·B



**fQ [f€—pfOf%oftfBfbfNxf“f f} [fNfefXfg GBENCH32 2.0**

@@ \$ F, Û, é, , ç Ž

fOf%oftfBfbfN, i « “ \, ð ‘ a ‘ è, ., éfvf [fOf%of€ , Å, . □ B



“à—e i«Ù

%œ-Ê ²Ý½



**WinGfpftfH [f} f“fXfefXfg GTEST ver.1.2**

@@ \$ F, Û, é, , ç Ž

WinG, lfpftfH [f} f“fX, ð ‘ a ‘ è, ., éfvf [fOf%of€ , Å, . □ B



“à—e i«Ù

%œ-Ê ²Ý½



**VTBENCH DOS/V Text Video Benchmark Ver. 1.2**

@@ \$ F-k ‘ o • q • F Ž

@ @ @ @ @ http://www.cadin.or.jp/users/baxsoft/

DOS/V, lfefLfxfg %œ-Ê ŠÖCEW, lfxfs [fh, ð Ev ‘ a, ., éfvf [fOf%of€ , Å, . □ B



“à—e i«Ù

%œ-Ê ²Ý½



**S”Z @ %oi ŽĐf [f < fR f [f < fRfxf “f f} [fN**

@@ \$ F S”Z @ %oi ŽĐf [f < fR

@ @ @ @ @ http://www.melcoinc.co.jp/

Še Ž ů • Ó • ‘ u, lfpftfH [f} f“fX, ð ‘ a ‘ è, ., éfvf [fOf%of€ , Å, . □ B



“à—e i«Ù

%œ-Ê ²Ý½



**S”Z @ %oi ŽĐ fAfC Efi [ Efi [f ^ < @ Ší fAfvf Šxf “f**

@@ \$ F S”Z @ %oi ŽĐ fAfC Efi [ Efi [f ^ < @ Ší

@ @ @ @ @ http://www.iodata.co.jp/

“à—e i«ÙÀP

%œ-Ê ²Ý½Ä

Windows 95 ä, Å Ž À Û, É fAfvf ŠfP [fVf# “, ð Ž À [s, μ, ½, Æ, «, lfvfxfef€ « “ \, ð • ] %oi, ., éfvf [fOf%of€ , Å, . □ B



**S”Z @ %oi ŽĐ fAfC Efi [ Efi [f ^ < @ Ší Topic for Windows Ver 1.04**

@@ \$ F S”Z @ %oi ŽĐ fAfC Efi [ Efi [f ^ < @ Ší

@ @ @ @ @ http://www.iodata.co.jp/

“à—e i«ÙÀP

²Ý½Ä

€ » Ý Ž g — p, μ, Å, ç, é Windows fvfxfef€, lfpftfH [f} f“fX, ð ‘ a ‘ è, μ, ½, è □ A < @ “ \, Ì — L - ³, ð CE Ÿ, ., éfvf [fOf%of€ , Å, . □ B

**WHATIDE**

Tom Warren

à—e ì«ÙÀp

DOS, IDE, fn [fhffBfXfN, i ħ•ñ, ð•Ž!, ., éfvf fOf%of€ , Å, ·B

²Ý½Ä

**Quantum Data Access Time Benchmark**

Quantum Corporation

<http://www.quantum.com/>

à—e ì«ÙÀp

fn [fhffBfXfN, lff [f^fAfNfZfX' -"x, AE"]' -' -"x, ð'a'è, ., éxf"f`f } [fNfvf fOf%of€ , Å, ·B

²Ý½Ä



**NAMCO HISTORY VOL.1('ICE±"Å**

Š"Ž @%iŽĐfj€fR

<http://www.namco.co.jp/>

à—e ì«ÙÀp

%o"N, i-¼]fQ [f€, ðW, ß, ½NAMCO HISTORY VOL.1, i'ICE±"Å [ifxf"f`f } [fN<@"\, Å, «j, Å, ·B

%oæ-Ê ²Ý½Ä



**Diskdrive benchmark on Win32 1.12**

'É" c—Y"ñŽ

<http://www.netpassport.or.jp/~wtukapon/>

à—e ì«ÙÀp

Win32ŠÅ«iWindows 95/NT 4.0/NT 3.51]j%oº, É, ", , éAfŠf€ [f ofuf<ffBfA, ð, Ó, , pffBfXfNfhf %ofCfu, lfpftfH [f]f"fX, ð'a'è, ., éfvf fOf%of€ , Å, ·B

%oæ-Ê ²Ý½Ä

**fm [fg, o, b—pfofbfefŠfefXfgvf fOf%of€ Revision 0.21**

^"V ä ~a OŽ

à—e ì«ÙÀp

fm [fgfpfRf" , lfofbfefŠŽ ±ŽžŠÖ, ð'a'è, ., éxf"f`f } [fNfvf fOf%of€ , Å, ·B

%oæ-Ê ²Ý½Ä



**WCPUID.EXE Version 1.0a for Win32**  
 @@@\$@FH.Oda!Ž

“à—e ì«ÙÀP

‰œ-Ê ²Ý½Ä

Windows 95 /NT 4.0 ä, Å CPU, ìNf ìfbfNžü”g “A, ”, æ, ÑMMX(TM) TechnologyfTfj [fg, ì—L<sup>-3</sup>, ð’è, ., évf ìOf , Å, ·B



**OpenGL Benchmark**  
 @@@\$@FYoccyŽ  
 @@@@@@<http://www.bekkoame.or.jp/~yoccy/index.html>

“à—e ì«ÙÀP

‰œ-Ê ²Ý½Ä

OpenGL, ì«”\, ð’è, ., é, ½, ß, ìvf ìOf %f€, Å, ·B



**OpenGL xYA²Ñ**  
 @@@\$@FCE ’’ìCE ŽÒ Silicon Graphics, Inc. “]ÚAfff, ìì— , ä, ç Ž

“à—e ì«ÙÀP

‰œ-Ê ²Ý½Ä

OpenGL Benchmark, È, ÇA OpenGL’í%ž, ìftfg, ì” @ ì, É•K—v, Èf%of “f^fCf€f%ofCfuf%ofŠ, ÆA, » , è, ðŽg, Å, ½fff, f %f€, Å, ·B

# Performance meter for Intel 686 ver 2.1A

 [ftf@fCf<,lfRfs\[\]](#)

%oæ-ÊfCf[]fW

```
C:\TEMP>pfm686
-- pfm686 ver2.0 DysanKeihin & (koji) --
-----
|CPU: P54C [GenuineIntel Fam5 Md12 Stp12]|
|-----|
| 133.27[MHz] | [ns/dword] |[CPUclocks]|
|-----+-----|
| E-cache read | 12.106 | 1.613 |
| E-cache write | 44.904 | 5.984 |
| main read | 30.674 | 4.088 |
| main write | 45.183 | 6.022 |
|-----|
```

Žû~^ftfHf·f\_

DISC1:\BENCH\PFM68621



[]\$[]i

[],±,¶[]jŽ[]A'æŽO<ž•lŽ[]

“à—e

Pentium^È~ ,ìCPU,đŽg,Á,½ PC ,ìŠO•”f f,fŠfAfnfZfX’—“x,đ’è,.,éfvf fOf%of€ ,Á,·B

 @Ú,μ,íADISC1:\BENCH\PFM68621\Pfm686.doc,đ,²—,.,¾,³,čB

---

```
C:\TEMP>pfm686
```

```
-- pfm686 ver2.0 DysanKeihin & (koji) --
```

```
|CPU: P54C [GenuineIntel Fam5 Md12 Stp12]|
```

```
| 133.27[MHz] | [ns/dword] |[CPUclocks]|
```

```
| E-cache read | 12.106 | 1.613 |
```

```
| E-cache write | 44.904 | 5.984 |
```

```
| main read | 30.674 | 4.088 |
```

```
| main write | 45.183 | 6.022 |
```

Pentium^È~ ,ìCPU,đŽg,Á,½ PC ,ìŠO•"f f,fŠfAfNfZfX'~"x,đ'è,·,éfvf fOf%of€ ,Á,·B



@Ú,µ,íADISC1:\BENCH\PFM68621\Pfm686.doc,đ,²—,.,¾,³,čB



DISC1:\BENCH\PFM68621

 ftf@fCf<,ifRfs[]

# HDBENCH(ハードディスクベンチマーク) Ver 2.42

 [インストール](#)

実行方法



実行ファイル

[DISC1:\BENCH\HDBE242](#)



§

EP82%ü/,©,, Ž  
<http://www.luice.or.jp/~ep82kazu/>

“à—e

fñ[fhfffBfXfN]A•`%æ[ACPU,ì'¬,³,ð'á'è,·,évf[fOf%of€,Å,·B^È%º,ì€-Ú,É,Â,ç  
,Ä,ì'á'è,ð[s,É,ç,Û,·B  
[Efn[fhfffBfXfN  
fŠ[fh[Af%ofCfG[AfLfffbfVf...,ì1•bŠÔ,ì"]'—byte”  
[E•`%æ  
1•bŠÔ,ì<éE`[•%~[•fXfNf[f<,ì•`%æ%ñ”  
[ECPU  
1•bŠÔ“-½,è,ì•,“@[¬[”“\_%ººŽZ[•[®[”%ººŽZ,ìEvŽZ%ñ”

---

HDBENCH

終了 ｺﾋﾟｰ シｽﾃﾑ ﾊﾙﾌﾞ ﾗﾞﾗﾌ

ALL 総合 10315

CPU 浮動小数点 11453 整数演算 12455

VIDEO 矩形 15044 円 10525 テキスト 8202 スクロール 78 DirectDraw 0

DISK READ (KB/s) 9317 WRITE (KB/s) 9368 CACHE (KB/s) 16392

DRIVE D:¥Hard Disk

使用容量 10MB


オプション

- READから測定
- ドライブ情報もｺﾋﾟｰする。
- 結果のみｺﾋﾟｰする。
- CD-ROM方式(既存ﾌﾞﾗｲﾄﾞ)



fn[fhfffBfXfN]A`%æ[ACPU,ì-,³,ð'è,·,évf[fOf%of€,Å,·B^È%º,ì€-Ú,É,Â,ç,Ä,ì'a'è,ðs,È,ç  
,Û,·B  
[Efn[fhfffBfXfN  
fŠ[fh[Af%ofCfG[AfLfffbfVf...ì1•bŠÔ,ì"']—byte"  
[E`%æ  
1•bŠÔ,ì<éE`[·%~[·fXfNf[f<,ì`%æ%ñ"  
[ECPU  
1•bŠÔ"-,½,è,ì,“®[-]“\_%%ŽZ[·®]”%%ŽZ,ìEvŽZ%ñ”

DISC1:\BENCH\HDBE242

 fC“fXfg [f<,IŽÀ s



# PFM686 —p C%ü•ï CWSDPMI @ iDPMI server j

 [ftf@fc<.lfRfs](mailto:ftf@fc<.lfRfs)

Žû~^ftfHf<f\_

DISC1:\BENCH\CWSDPMI2

---

§i

CE´i Charles W Sandmann @%ü•ï F i,±,¶jŽ

“à—e

pfm686 ver2.0^È~„đ“®i,<sup>3,1</sup>é,½,ß,É•K—v,ÈDPMI server,Å,·B

@Ú,μ,ÍADISC1:\BENCH\CWSDPMI2\Readme.txt,đ,<sup>2</sup>—,.,<sup>3/4,3</sup>,tB

---


pfm686 ver2.0^È~,"@i,<sup>3</sup>,<sup>1</sup>,é,<sup>1</sup>/<sub>2</sub>,ß,É•K—v,ÈDPMI server,Å,·B

@Ú,μ,ÍADISC1:\BENCH\CWSDPMI2\Readme.txt,đ,<sup>2</sup>—,,<sup>3</sup>/<sub>4</sub>,<sup>3</sup>,†B

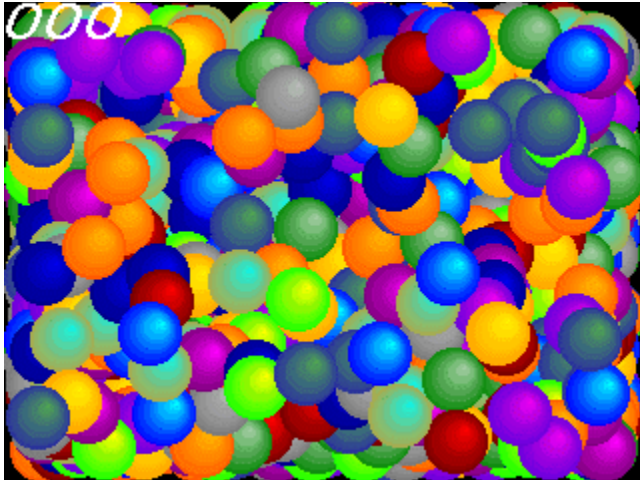
DISC1:\BENCH\CWSDPMI2

 ft@fCf<,ifRfs[]

# DDBENCH(DirectDrawíÞÝÁ) Ver 1.41

 fC“fXfg[]f<,iŽÀ[]s

%œ-ÉfCf[]fW



Žú~^ftfHf<f\_

DISC1:\BENCH\DDBEN141

---

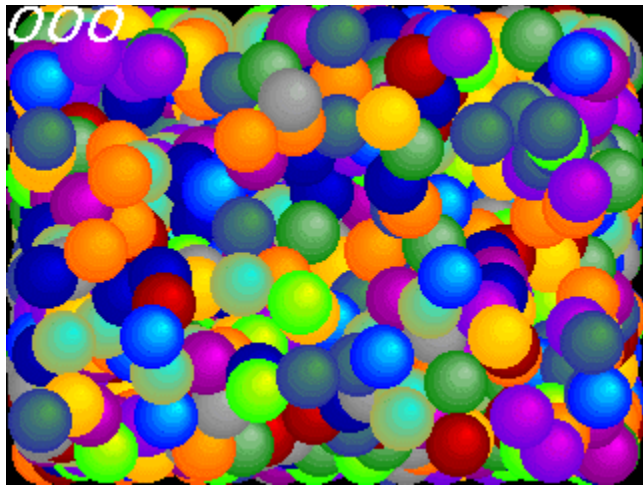
[\$]ì

EP82%œü/,©, Ž  
<http://www.luice.or.jp/~ep82kazu/>

“à—e

DirectDraw,ì·`%œ'¬“x,đ'è,·,éfvf[]fOf%of€,Á,·BŽÀ[]s,·,é,Æ[]A2,000-‡,ÌSPRITE,đ·\  
Ž!,<sup>3</sup>,<sup>1</sup>,½,Æ,«,ì,P•bŠÔ,ì%œ-Ê[]',«Š·,ì%ň[]”,đ[][]ã,É·\Ž!,μ,Ü,·[]B  
DirectDraw,í[]ADISC2,É“ü,Á,Ä,ç,éDirectX,đfCf“fXfg[]f<,·,é,±,Æ,É,æ,èŽg—p,Á,«,Ü,·[]B

---




DirectDraw,ì`%œ'¬“x,ð'è,·,éfvf[]fOf%of€,Å,·□BŽÀ□s,·,é,Æ□A2,000-‡,ÌSPRITE,ð•\  
Ž!,<sup>3</sup>,<sup>1</sup>,½,Æ,«,ì,P•bŚÔ,ì%œ-Ê□',«Š,ì%ñ□”,ð□□ã,É•\Ž!,μ,Ü,·□B  
DirectDraw,í□ADISC2,É“ü,Á,Ä,ç,éDirectX,ðfCf“fXfg□[f<,·,é,±,Æ,É,æ,èŽg—p,Å,«,Ü,·□B



DISC1:\BENCH\DDBEN141

 fC“fXfg [f<,IŽÀ s

# PFM486 Ver.1.77H •]‰œž”Å

 fCf“fXfg□[f<,iŽÀ□s

‰œ-ÊfCf□□[fW

```
Performance of 486-PC Ver1.77h(C)1992-1995 DysanKeihin
H-----H
| P54C   Frequency   = 19.35 MHz   Machine:AT   v1.77h|
| CPUID  Results    = GenuineIntel Fam 5 Mdl 2 Stp12 |
| Ecache Read Time  =4227 ns/dword (...wait, 1mb/s)|
| Ecache Write Time =4054 ns/dword (...wait, 1mb/s)|
| Memory Read Time  =7835 ns/dword (...wait, 1mb/s)|
| Memory Write Time = 752 ns/dword (...wait, 5mb/s)|
H-----H
```

Žû~^ftfHf<f\_

DISC1:\BENCH\PFM\_177H

---

□\$□i

‘æŽO<ž•I Ž□

“à—e

386 ^È~ ,ì x86 CPU ,đŽg,Á,½ PC ,ìŠ•"f,f,š«"\,đ'è,·,évfOf%of€  
,Á,·Bf,f,šfo[fXfgfš[fhAf,f,šf%ofCfgAŠO•"fLfffbjVf...fS[fhAŠO•"fLfffbjVf...f  
%ofCfg,ì«"\,đ'è,·,é,±,Æ,á,Á,«,Ü,·B

@Ú,μ,ÍADISC1:\BENCH\PFM\_177H\README.1ST,đ,<sup>2</sup>—,.,<sup>3</sup>/<sub>4</sub>,<sup>3</sup>,çB


---

```
Performance of 486-PC Ver1.77h(C)1992-1995 DysanKeihin
H-----H
| P54C   Frequency   = 19.35 MHz   Machine:AT v1.77h|
|   CPUID Results   = GenuineIntel Fam 5 Mdl 2 Stp12 |
| Ecache Read Time  =4227 ns/dword (...wait, 1mb/s)|
| Ecache Write Time =4054 ns/dword (...wait, 1mb/s)|
| Memory Read Time  =7835 ns/dword (...wait, 1mb/s)|
| Memory Write Time = 752 ns/dword (...wait, 5mb/s)|
H-----H
```

386 ^È~ ,ì x86 CPU ,đŽg,Á,½ PC ,ìŠO•"f,f,š«"\,đ'è, ,évf fOf%of€  
,Å, ·Bf f, fŠfo [fXfgfŠ [fh Af f, fŠf%ofCfg AŠO•"fLfffbfVf...fŠ [fh AŠO•"fLfffbfVf...f  
%ofCfg, í«"\,đ'è, ,é, ±, Æ, ã, Å, «, Û, ·B

ADISC1:\BENCH\PFM\_177H\README.1ST,đ,<sup>2</sup>—, ,<sup>3</sup>/<sub>4</sub>,<sup>3</sup>,čB

DISC1:\BENCH\PFM\_177H

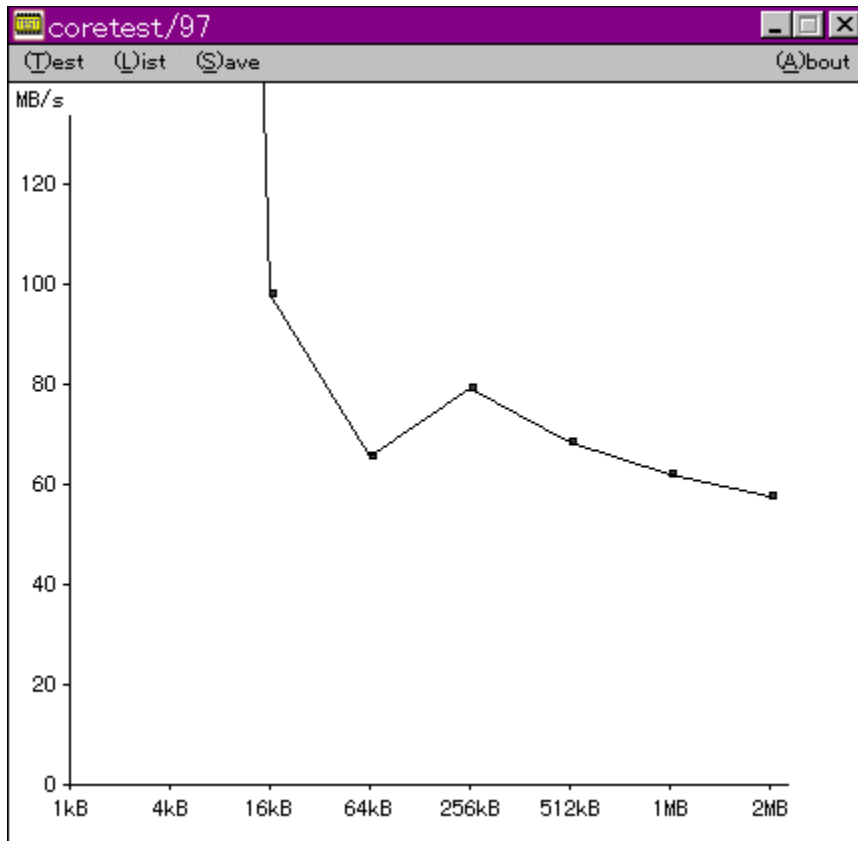
 fC“fXfg [f<,IŽÀ s



# CoreTest/97 1.01



CoreTest/97



CoreTest/97

DISC1:\BENCH\CTEST97B

---

---

□\$□ì

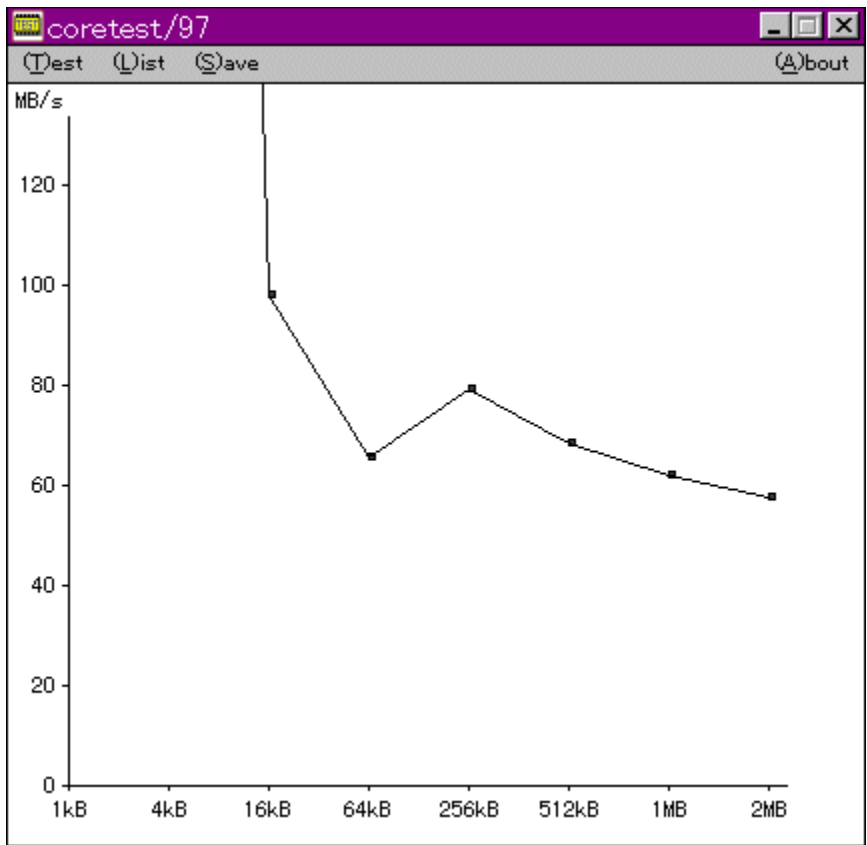
'O“c<X<>» Ž□

“à—e

f}fVf“,lf□f,fŠfAfNfZfXfXfs□[fh,đ'â'è,·,éfvf□fOf%of€,Â,·□BŒv'â•”,ÉVxD□i%o¼'zfffofCfXfhf  
%ofCfo□j,đŽg—p,μ□APentium,lrđtsc-½—ß,đ,Â,©,Â,Â□³Šm,ÈŽžŠÔ'â'è,đ□s,È,Â,Â,ç,Ú,·□B

□@□Ú,μ,,í□ADISC1:\BENCH\CTEST97B\README.TXT,đ,²—,.,¾,³,ç□B

---



f}fVf“,lf,fŠfAfNfZfXfXfs[fh,đ‘a’è,·,éfvf[fOf%of€,Å,·BCEv‘a•”,ÉVxD[i%o¼‘zfffofCfXfhf  
%ofCfo[j,đŽg—p,μAPentium,İrdtsc-½—ß,đ,Å,©,Á,Ä³Šm,ÈŽžŠÔ‘a’è,đ[s,É,Á,Ä,ç,Ú,·B

q@qú.μ.íADISC1:\BENCH\CTEST97B\README.TXT,đ,<sup>2</sup>—.,<sup>3</sup>/<sub>4</sub>,<sup>3</sup>,çqB

DISC1:\BENCH\CTEST97B

fC“fXfg□lf<,iŽÀ□s

# GBENCH32 2.0

GBENCH32

GBENCH32



GBENCH32

DISC1:\BENCH\GBENCH20

---

§

,Ü,é, ,ç Ž

“à—e

fOf%oftfBfbfN,ì«”\,ð’è,·,éfvf fOf%of€,Å,·B32bit,ìXfvf%ofCfjfGf“fWf”,ð—~—  
p,μ,ÄA10•bŠÖ,É%æ-Ê,ì’,«Š,ì,ð%½%ñs,È,ì,é,©•Žì,μ,Û,·B

@Ú,μ,íADISC1:\BENCH\GBENCH20\README.TXT,ð,<sup>2</sup>—,¼,<sup>3</sup>,çB

---





fOf%oftfBfbfN,ì«"'\,đ'è,·,éfvf[]fOf%of€,\,·B32bit,lfXfvf%ofCfjfGf"fWf",đ—~—  
p,μ,ÄA10•bŠÖ,É%œ-Ê,ì',«Š,!,đ%½%ñs,É,!,é,©•\Ž!,μ,Ú,·B

@@Ú,μ,ÍADISC1:\BENCH\GBENCH20\README.TXT,đ,<sup>2</sup>—, <sup>3</sup>/<sub>4</sub>,<sup>3</sup>,çB

DISC1:\BENCH\GBENCH20

fC“fXfg□lf<,iŽÀ□s

# WinGfpftfH[f}f“fXfefXfg GTEST ver.1.2

fC“fXfg[f<,iŽÀs

%œ-ÊfCf[fW



žû^ftfHf<f\_

---

§

,Ü,é, ,č Ž

à—e

WinG,ìfpftfH[f}f“fX,ð‘a’è,·,éfvf[]fOf%of€,Å,·[]B—L-¼,Èfxf“f`f}[]fNfefXfg,Å, ,é3DBENCH  
,Æ“~,¶,æ,æ,ÉCEXCEü,ì[]“l,ð[]o,μ,Ü,·[]B

@[]Ú,μ,,í[]ADISC1:\BENCH\GT12\README.TXT,ð,<sup>2</sup>—,.,<sup>3</sup>/<sub>4</sub>,<sup>3</sup>,č[]B

---



WinG, ìfpftfH[]f}f“fX, ð‘à’è, ., éfvf[]fOf%of€ , Å, ·[]B—L-¼, Èfxf“f`f}[][fNfefXfg, Å, , é3DBENCH, Æ“` , ¶,  
æ, x, ÈCEXCEù, ì[]“’l, ð[]o, μ, Û, ·[]B

[]@[]Ú, μ, ., í[]ADISC1:\BENCH\GT12\README.TXT, ð, ²—, ., ¾, ³, ç[]B



DISC1:\BENCH\GT12

fC“fXfg□lf<,iŽÀ□s

# VTBENCH DOS/V Text Video Benchmark Ver. 1.2

fCf" fXfg [f<,ižÀ s

%oæ-ÊfCf [fw



žů~^ftfHf·f\_

DISC1:\BENCH\VTBENCH12

□\$□ì

-k'°•q•F Ž□

<http://www.cadin.or.jp/users/baxsoft/>

“à—e

DOS/V, ìfēfLfXfg%œ-ÊŠÖŒW, ìfXfs□[fh, ðŒv'ª, ·, éfvf□fOf%œf€, Å, ·□BŠeŽí, ìfhf%œfCfo, ðŽg  
—p, μ, ½, Æ, «, É, Ç, Ì, , ç, ç, ì%œ-Ê%œñ, è, ìfXfs□[fh, ª□o, Ā, ç, é, ©, ð'S'Í'I, ÉŒv'ª, μ, Ū, ·□B•¶Žš•\  
Ž!□AfXfNf□□[f<, Æ, à, ÉfrffI BIOS, Æ%¼'zVRAM'¼□Ū□', «□ž, Ý, Ì—¼•û, ÅŒv'ª, Å, «, Ū, ·□B

[□@□Ū, μ, .í□ADISC1:\BENCH\VBENCH12\VTBENCH.DOC, ð, ²—, ., ¾, ¾, ç□B](#)

---

Scroll BIOS VTBENCH 1.2										Scroll BIOS T.Kitamura									
1	獵リ	獵リ	獵リ	獵リ	獵リ	獵リ	獵リ	獵リ	獵リ	1	獵リ	獵リ	獵リ	獵リ	獵リ	獵リ	獵リ	獵リ	獵リ
2	獵リ	獵リ	獵リ	獵リ	獵リ	獵リ	獵リ	獵リ	獵リ	2	獵リ	獵リ	獵リ	獵リ	獵リ	獵リ	獵リ	獵リ	獵リ
3	獵リ	獵リ	獵リ	獵リ	獵リ	獵リ	獵リ	獵リ	獵リ										
4	獵リ	獵リ	獵リ	獵リ	獵リ	獵リ	獵リ	獵リ	獵リ	VTBENCH V-TEXT Benchmark by T.Kitamura									
5	獵リ	獵リ	獵リ	獵リ	獵リ	獵リ	獵リ	獵リ	獵リ	ピタゴラス 03h 80字*25行 640*480									
6	獵リ	獵リ	獵リ	獵リ	獵リ	獵リ	獵リ	獵リ	獵リ	表示フォント 半角:8*19 全角:16*19									
7	獵リ	獵リ	獵リ	獵リ	獵リ	獵リ	獵リ	獵リ	獵リ										
8	獵リ	獵リ	獵リ	獵リ	獵リ	獵リ	獵リ	獵リ	獵リ										
9	獵リ	獵リ	獵リ	獵リ	獵リ	獵リ	獵リ	獵リ	獵リ										
10	獵リ	獵リ	獵リ	獵リ	獵リ	獵リ	獵リ	獵リ	獵リ										
11	獵リ	獵リ	獵リ	獵リ	獵リ	獵リ	獵リ	獵リ	獵リ										
12	獵リ	獵リ	獵リ	獵リ	獵リ	獵リ	獵リ	獵リ	獵リ										
13	獵リ	獵リ	獵リ	獵リ	獵リ	獵リ	獵リ	獵リ	獵リ										
14	獵リ	獵リ	獵リ	獵リ	獵リ	獵リ	獵リ	獵リ	獵リ										
15	獵リ	獵リ	獵リ	獵リ	獵リ	獵リ	獵リ	獵リ	獵リ										
16	獵リ	獵リ	獵リ	獵リ	獵リ	獵リ	獵リ	獵リ	獵リ										
17	獵リ	獵リ	獵リ	獵リ	獵リ	獵リ	獵リ	獵リ	獵リ										
18	獵リ	獵リ	獵リ	獵リ	獵リ	獵リ	獵リ	獵リ	獵リ										
19	獵リ	獵リ	獵リ	獵リ	獵リ	獵リ	獵リ	獵リ	獵リ										
20	獵リ	獵リ	獵リ	獵リ	獵リ	獵リ	獵リ	獵リ	獵リ										
21	獵リ	獵リ	獵リ	獵リ	獵リ	獵リ	獵リ	獵リ	獵リ										
22	獵リ	獵リ	獵リ	獵リ	獵リ	獵リ	獵リ	獵リ	獵リ										
23	獵リ	獵リ	獵リ	獵リ	獵リ	獵リ	獵リ	獵リ	獵リ										

	Direct	BIOS
文字出力	189272字/秒	113563字/秒
スクロール	2228行/秒	19495行/秒
独断偏見評価	21084点	110695点

この結果は「参考」程度にしてください  
 結果については責任を負えません(^\_^;)  
 [F]で結果をファイルに出力します。  
 その他のキーで終了 [■]

DOS/V,lfefLjXfg%œ-ÊŠÖÆW,lfXfs[fh,ðÆv'ª,;éfvj[fOf%œf€,Å,·BŠeŽí,lfhf%ofCfo,ðŽg—  
p,μ,½,Æ,«,É,Ç,Ì,,ç,ç,ì%œ-Ê%œñ,è,lfXfs[fh,ªo,Å,ç,é,©,ð'Š'Í'Í,ÉÆv'ª,μ,Û,·B•ŹŠ•\  
Ž!AfXfNf[fç,Æ,à,ÉfrffI BIOS,Æ%¼'zVRAM'¼Ú'«ž,Ý,ì¼•û,ÅÆv'ª,Å,«,Û,·B

@Ú,μ,ÍADISC1:\BENCH\VBENCH12\VTBENCH.DOC,ð,²—,¾,¾,çB

DISC1:\BENCH\BENCH12

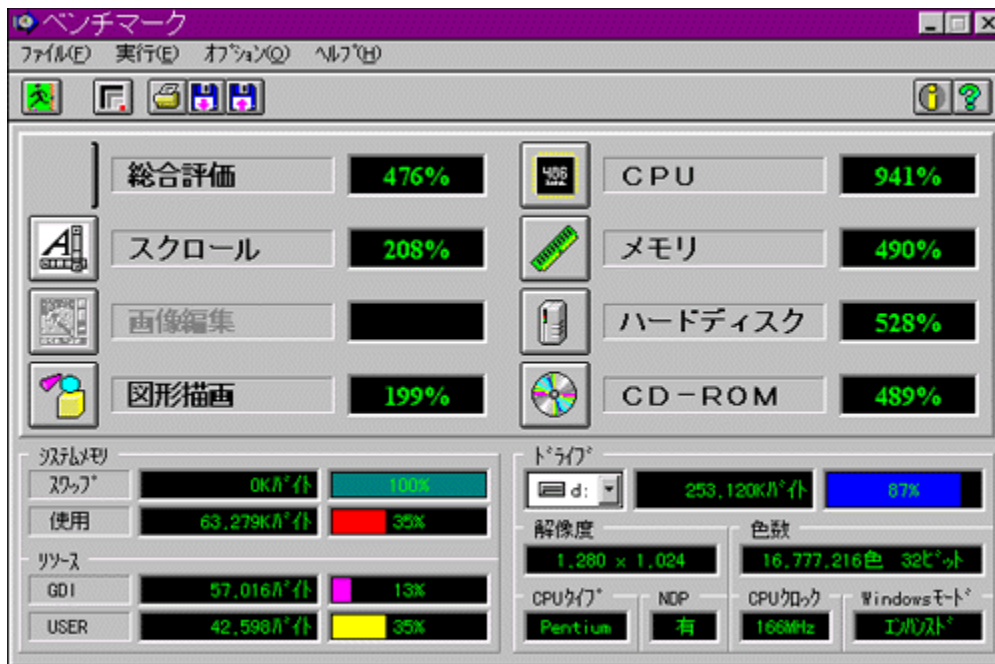
fC“fXfg□lf<,iŽÀ□s



Š”Ž®%œiŽĐf[]f<fR f[]f<fRfxf“f`f}[]fN

fC“fXfg[]f<,iŽA[]s

%œæ-ÊfCf[]fW



Žû~^ftfHf<f\_

DISC1:\BENCH\MELCO

---

□\$□ì

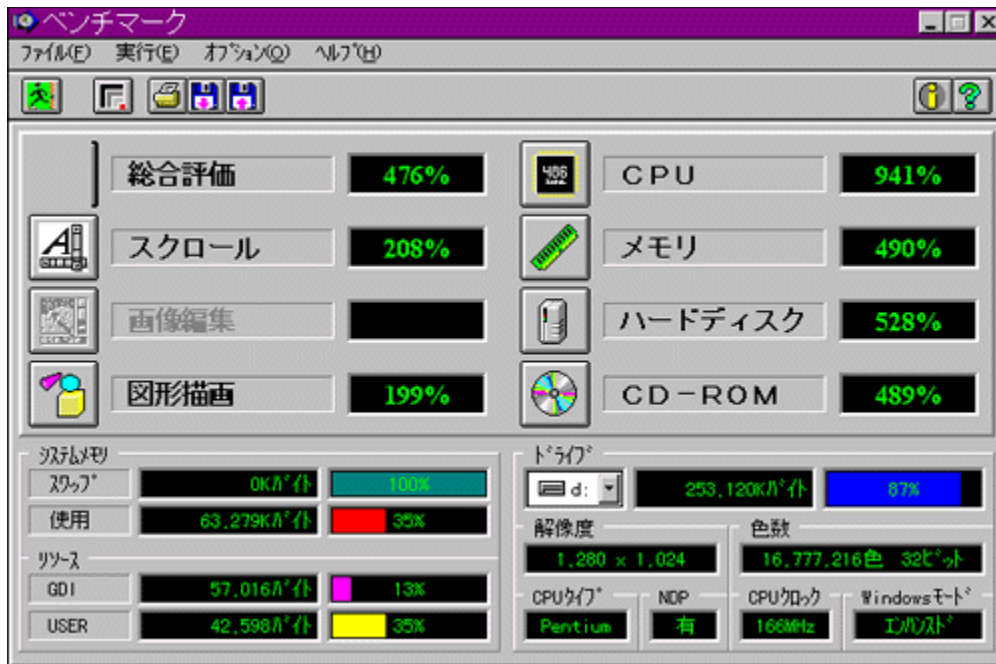
Š"Ž®%iŽĐf□f<fR  
<http://www.melcoinc.co.jp/>

“à—e

ŠeŽü•Ó'•'u,lfpftfH□[f}f“fX,đ'á'è,.,éfvf□fOf%of€,Á,·□BfXfNf□□[f<□A%oæ'œ•`ŽÊ□A  
CPU□Af□f,fŠ□Afn□[fhfffBfXfN□ACD-ROM,ì□<"\,đ'á'è,.,é,±,Æ,ª,Á,«,Û,·□B

'□^Ó:Window95,đ,²Žg—p,ì□ê□†□A'á'è't,ÉfL□[f{□[fh,“,æ,Ńf}fEfX,ÍŽg—p,μ,È,¢  
,Á,,¾,³,¢□B

---



ŠeŽü•Ó•'u,İfpftjH[f}f“fX,ð‘è,·,éfvf[fOf%of€,Å,·BfXfNf[f<A%œ‘œ•`ŽÊA  
CPUAf[f,fŠAfN[fhfffBfXfNACD-ROM,ì<“\,ð‘è,·,é,±,Æ,ª,Å,«,Ü,·B

'^Ó:Window95,ð,<sup>2</sup>Žg—p,ìê‡A‘è't,ÉfL[f{[fh,“,æ,Ńf}fEfX,ÍŽg—p,μ,È,ç,Å,-  
,<sup>3</sup>/<sub>4</sub>,<sup>3</sup>,çB

DISC1:\BENCH\MELCO

fC“fXfg□lf<,iŽÀ□s

Š”Ž®%œiŽĐ fAfC□Efi□□Efi□f^<@Ší fAfvfŠfxf“f`

fC“fXfg□f<,iŽÀ□s

%œæ-ÊfCf□□fW



Žû~^ftfHf<f\_

DISC1:\BENCH\WKAPB

---

□\$□ì

Š”Ž®%oiŽĐ fAfC□Efl□□Efff□f^<@Ší  
<http://www.iodata.co.jp/>

“à—e

Windows 95□ã,ÅŽÀ□Ù,ÉfAfvfŠfP□□[fVf†f” ,đŽÀ□s,μ,½,Æ,«,ìfVfXfef€□□«”\,đ•]‰zi,·,évf□fOf  
‰of€,Å,·□BfAfvfŠfP□□[fVf†f” ,đŽg—p,μ,Åfxf“f`f}□□[fN,đŽæ,é,½,ß□Af`f...  
□□[fjj“fO,đ□s,É,¤□ê□†,ÉŽÀ□Ù,ìŽg—  
pŽž,É,Ç,ê,¾,~→“x,<sup>a</sup>CEü□ã,·,é,ì,©,<sup>a</sup>□A”ãŠr“l•<sup>a</sup>,©,è,â,·,,È,Á,Ä,ç,Ü,·□B  
‘a’è□€-Ú□F“d’ì,Åfxf“f`f}□□[fN□Af□f,’ ,Åfxf“f`f}□□[fN□AfyfCf“fg,Åfxf“f`f}□□[fN

---



アプリベンチ

クリップボードへコピー	テキストファイルで保存	測定項目の編集
測定項目の保存	測定項目の呼び出し	測定精度の選択
警告の設定	表示位置の設定	表示モードの選択
ヘルプビックの検索	バージョン情報	閉じる

全項目の測定	13251	
電卓でベンチマーク	6060	
メモ帳でベンチマーク	6372	
ペイントでベンチマーク	16063	

Windows 95 ĀŽÀÛ,ÉfAfvfŠfP[fVf#f",đŽÀ[s,μ,½,Æ,«,lfVfXfef€«"\\,đ•]‰º,·,éfvf[fOf%of€  
,Ā,·BfAfvfŠfP[fVf#f",đŽg—p,μ,Āfxf"f`f}[]fN,đŽæ,é,½,βAf`f...  
[]fjf"fO,đ[s,È,κé#f,ÉŽÀÛ,lŽg—pŽž,É,Ç,ê,¾,~'~"x,ªEüã,·,é,ì,©,ªA"äŠr"l•ª,©,è,â,·,-  
,É,Ā,Ā,ç,Û,·B  
'ª`è€-ÚF"d`ì,Āfxf"f`f}[]fN[Af[]f,' ,Āfxf"f`f}[]fN[AfyfCf"fg,Āfxf"f`f}[]fN

DISC1:\BENCH\WKAPB

fC“fXfg□lf<,iŽÀ□s

# Š”Ž®%oiŽĐ fAfC□Efi□□Efi□□f^<@Ší Topic for Windows Ver 1.04

ftf@fCf<,lfRfs□□

Žú~^ftfHf<f\_

DISC1:\BENCH\TOPICWIN

---

□\$□ì

Š”Ž®%oiŽĐ fAfC□Efi□□Efi□□f^<@Ší  
<http://www.iodata.co.jp/>

“à—e

Œ»□ÝŽg—p,μ,Ä,ç,é Windows fVfXfef€,lfpftfH□□f}f“fX,đ‘a’è,μ,½,è□A<@“\,ì—L-  
³,đŒÿ□,·,éfvf□fOf%of€,Ä,·□B  
‘a’è□€—Ú□FfOf%oftfBfbfN□AfffWf^f<frfff□Af□f,fŠ□AfffBfXfNfhf  
%ofCfu□Afvf□fZfbfT□Af□□fo□□f□□AfTfEf“fh  
**,±,lfvf□fOf%of€,íWindows 3.1□ê—p,Ä,·□BWindows 95,Ä,í“@□ì,μ,Ü,¹,ñ□B**

---

«»ŸŽg—p,μ,Ä,ç,é Windows fVfXfef€,ìpftfH[]f}f“fX,đ'è'è,μ,½,è[]A<@"\,ì—L-  
³,đĈÿ[]',.éfvf[]fOf%of€,Ä,.[]B  
'è'è[]€-Ú[]FfOf%oftfBfbfN[]AfffWf^f<frfff[]Af[]f,fŠ[]AfffBfXfNfhf  
%ofCfu[]Afvf[]fZfbfT[]Af[][]fo[][]f[][]AfTfEf“fh  
**,±,ìfvf[]fOf%of€,ìWindows 3.1[]é—p,Ä,.[]BWindows 95,Ä,í“[]@[]ì,μ,Ü,¹,ñ[]B**

DISC1:\BENCH\TOPICWIN

ft@fC<,lfRfs[]



# WHATIDE

fCf“fXfg□[f<,iŽÀ□s

Žû~^ftfHf<f\_

DISC1:\BENCH\WHATIDE

---

□\$□ì

Tom Warren Ž□

“à—e

DOS□ă,ÅIDE,ìfn□[fhfffBfXfN,ì□î•ñ,đ•\Ž!,·,éfvf□fOf%of€  
,Å,·□BfVfŠf“f\_□[□”□Afwfbfh□”□A1fgf%ofbfN, ,½,è,ìfZfNf^□”□AfZfNf^fofbftf@fTfCfY□A^è  
%oñ,ìŠ,,,è□ž,Ÿ,É,“, , ,éZfNf^□”(fuf□fbfNf,□[fh),ÆECCfofCfg□”,đ•\Ž!,μ,Ü,·□B

□@□Ú,μ,·í□ADISC1:\BENCH\WHATIDE,đ,²—,.,¾,³,¢□B

---

DOS ä, ÅIDE, \fn [fhfffBfXfN, i i • ñ, ð • \Ž!, ., éfvf [fOf%of€ , Å, . BfvfŠf“f\_ [ [ “ Afwfbfh “ A1fgf  
%ofbfN, , ½, è, ifZfNf^ “ AfZfNf^ fofbftf@fTfCfY A^ è  
%oñ, iŠ,, èž, Ý, É, ; , , éfZfNf^ “ (fuf [bfNf, [fh), ÆECCfofCfg “, ð • \Ž!, μ, Ü, . B

@ Ú, μ, í ADISC1:\BENCH\WHATIDE, ð, ² —, , ¾, ³, ç B

DISC1:\BENCH\WHATIDE

fC“fXfg□lf<,iŽÀ□s

# Quantum Data Access Time Benchmark

ftf@fCf<,lfRfs[]

Žû~^ftfHf<f\_

DISC1:\BENCH\QBENCH

---

[]\$[]

Quantum Corporation  
<http://www.quantum.com/>

“à—e

fn[]fhfffBfXfN,ìff[]f^fAfNfZfX’-“x,Æ“]’-’-“x,đ’è,·,éfxf“f`f}[]fNfvf[]fOf%of€,Å,·[]B

---

fn[]fhfffBfXfN,ìff[]f^fAfNfZfX'¬"x,Æ"']'¬¬"x,ð'è',.éxf"f`f}[]fNfvf[]fOf%of€,Å,·□B

DISC1:\BENCH\QBENCH

ft@fC<,lfRfs[]



# NAMCO HISTORY VOL.1(‘ICE±”Å□j

fCf“fXfg□[f<,iŽÀ□s

%œ-ÊfCf□□[fw



Žû~^ftfHf·f\_

DISC1:\BENCH\NAMCO

---

□\$□ì

Š"Ž®%oiŽĐjif€fR  
<http://www.namco.co.jp/>

“à—e

%o□"N,ì-¼□ifQ□[f€,đ□W,β,½NAMCO HISTORY VOL.1,ì'ìĈ±"Ā□ifxf"f`f}□[fN<@"\  
,Ā,«□j,Ā,·□BMAPPY□AXEVIIOUS,²fvfĈ□[Ā,«,Û,·□BfvfĈ□[+'□AfA□[fP□[fhf}fVf",đ100%  
,Æ,μ,Ā□A,Ç,ì'ö"x,ìfpftfH□[f}f"X,²□o,Ā,ç,é,©fp□[fZf"fg•\  
Ž,³,é,é,½,β□AŠĚ'P,Ěfxf"f`f}□[fN,Æ,μ,Ā,²Žg—p,Ě,Ě,é,Û,·□B  
,Ě,"-{'ìĈ±"Ā,í□A5•²,ì,ÝfvfĈ□[Ā,«,é,æ,α,Ě,Ě,Ā,Ā,ç,Û,·□B

□@□Ú,μ,,í□ADISC1:\BENCH\NAMCO\README.TXT,đ,²—,.,³/4,³,ç□B

---



%o" N, i-¼ ifQ [f€ , ð W, ß, ½ NAMCO HISTORY VOL.1, i' i€ ± " Å ifxf " f` f } [fN < @ " \  
, Å, « j, Å, · BMAPPY AXEVIUS, afvf€ [ , Å, «, Ü, · Bfvf€ [ ' t AfA [fP [fhf} fv f " , ð 100%  
, Æ, µ, Å A, Ç, i' ö " x, ifpftfH [f} f " fX, a o, Å, ç, é, © fp [fZf " fg • \  
Ž i, 3, é, é, ½, ß AŠ È ' P, È fxf " f` f } [fN, Æ, µ, Å, 2 Ž g — p, È, È, è, Ü, · B  
, È, " - { ' i€ ± " Å, i A5 • a, i, Yfvf€ [ , Å, «, é, æ, x, È, È, Å, Å, ç, Ü, · B

@ Ú, µ, í ADISC1:\BENCH\NAMCO\README.TXT, ð, 2 —, , 3/4, 3, ç B

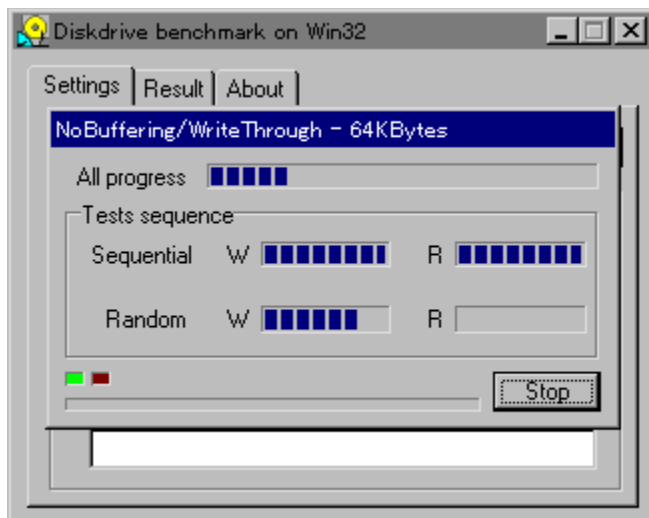
DISC1:\BENCH\NAMCO

fC“fXfg□lf<,iŽÀ□s

# Diskdrive benchmark on Win32 1.12

fCf“fXfg□[f<,iŽÀ□s

%oœ-ÊfCf□□[fW



Žû~^ftfHf<f\_

DISC1:\BENCH\DBNCH112

---

□\$□ì

'É" c—Y"ňŽ

<http://www.netpassport.or.jp/~wtukapon/>

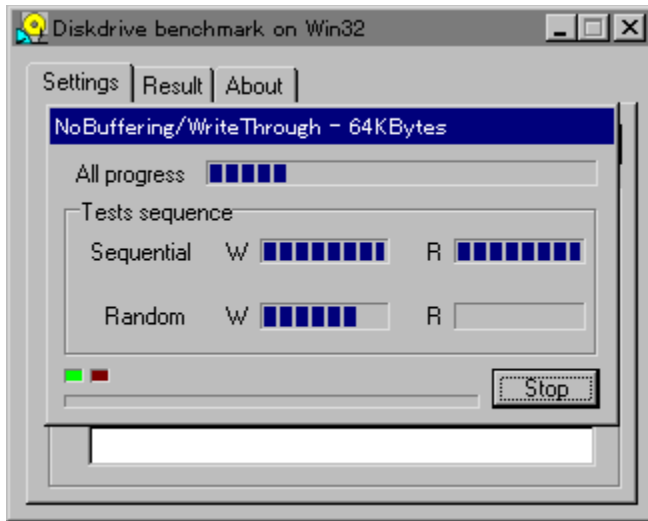
“à—e

Win32ŠÂ««iWindows 95/NT 4.0/NT 3.51j%º,É,“,̄,éAfŠf€[f ofuf<f[]ffBfA,đ,Ó,-  
,pffBfXfNfhf%ofCfu,lfpftfH[]f}f“fX,đ‘a’è,,:évf[]fOf%of€,Å,·[]B

@Ú,μ,íADISC1:\BENCH\DBNCH112\BENCH32.HTM,đ,<sup>2</sup>—,.,<sup>3</sup>/<sub>4</sub>,<sup>3</sup>,ç[]B

---





Win32ŠÅ««iWindows 95/NT 4.0/NT 3.51j%º,É,¨,¯,éAfŠf€[fofuf<f[]ffBfA,ð,Ó,,bfffBfXfNfhf  
%ofCfu,İfpftfH[f}f“fX,ð‘a’è,·,évf[]fOf%of€,Å,·B

@Ú,µ,ÍADISC1:\BENCH\BNCH112\BENCH32.HTM,ð,<sup>2</sup>—,.,<sup>3</sup>/<sub>4</sub>,<sup>3</sup>,çB

DISC1:\BENCH\DBNCH112

fC“fXfg□lf<,iŽÀ□s

# testbat.exe - test battery performance version 0.21

testbat.exe

testbat.exe

```
testbat.exe - test battery performance version 0.21
Copyright (c) 1994, 1995 Pierre. (Kazuhiro Inoue), All rights reserved.
```

```
Now ready to execute battery test.
Please disconnect external power supply.
BatteryPerformance test is started!
```

0	03:41:38	99
1	03:42:38	97
2	03:43:38	95
3	03:44:38	93
4	03:45:38	90
5	03:46:38	88
6	03:47:38	86
7	03:48:38	84
8	03:49:38	82

```
03:50:25
```

testbat.exe

DISC1:\BENCH\TESTBAT

---

□\$□ì

^ä"V□ã ~a□OŽ□

“à—e

fm□[fgfpf\frf“ ,\fofbfefšž□±žžšô,ð'ª'è,·,éfxf“f`f}□[fNfvf□fOf%of€,Å,·□B

□@□Ú.μ.Í□ADISC1:\BENCH\TESTBAT\TESTBAT.DOC,ð,<sup>2</sup>—,.,<sup>3</sup>/<sub>4</sub>,<sup>3</sup>,ç□B

---

```
testbat.exe - test battery performance version 0.21  
Copyright (c) 1994, 1995 Pierre. (Kazuhiro Inoue), All rights reserved.
```

```
Now ready to execute battery test.  
Please disconnect external power supply.  
BatteryPerformance test is started!
```

0	03:41:38	99
1	03:42:38	97
2	03:43:38	95
3	03:44:38	93
4	03:45:38	90
5	03:46:38	88
6	03:47:38	86
7	03:48:38	84
8	03:49:38	82

03:50:25

fm [fgfpf\frf", lfofbfefšž ±žžšô, ð'è, .éxf" f`f} [fNfvf Of%of€ , Å, .B

@ú, μ, í ADISC1:\BENCH\TESTBAT\TESTBAT.DOC, ð, 2—, , 3/4, 3, ç B



DISC1:\BENCH\TESTBAT

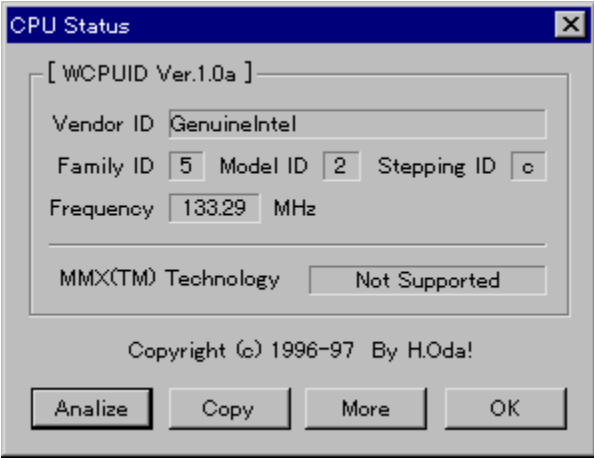
ft@fC<,lfRfs[]

# WCPUID.EXE Version 1.0a for Win32

fCf“fXfg□[f<,iŽÀ□s(WCPUID.EXE Version 1.0)

ftf@fCf<,ifRfs□[(Version 1.0a,Ö,ì□••a)

%œ-ÊfCf□□[fW



Žû~^ftfHf<f\_

DISC1:\BENCH\WCPU100 (WCPUID.EXE Version 1.0)  
DISC1:\BENCH\WCPU100A (Version 1.0a,Ö,ì□••a)

---

□\$□ì

H.Oda!Ž□

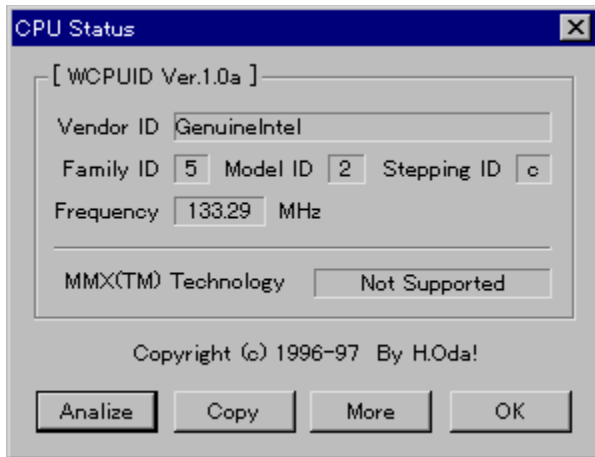
“à—e

Windows 95 /NT 4.0□ă,Â□ACPU,lfNf□fbfNŽü”g□”□A,“,æ,ÑMMX(TM) TechnologyfTf|□[fg,ì  
—L-³,đ‘à’è,·,éfvf□fOf%of€,Â,·□B1.0a,Ö,lf□□[fWf†f“fAfbfv□·•²fpfbf`,đ, ,Â,é,±  
,Æ,É,æ,è□A□-□”” \_ ‘æ2^Ê,Ü,Â,lfNf□fbfNŽü”g□”,đ□³Šm,É‘²,é,±,Æ,²,Â,«,Ü,·□B

□@□Ú,μ,·,í□ADISC1:\BENCH\WCPU100\WCPUID.TXT□i-‘ì□j,đ,²—,·,³/4,³,ç□B

---

□@□Ú,μ,·,í□ADISC1:\BENCH\WCPU100A\WCPU100A.TXT□i□·•²□j,đ,²—,·,³/4,³,ç□B



Windows 95 /NT 4.0 Ā ACPU, ĩNf ĩbfNŽü" g" A, ", æ, ÑMMX(TM) Technology fTf| ĩfg, ĩ—L-  
³, ð'è, ., évf ĩfOf%of€, Ā, ·B1.0a, Ō, ĩfo ĩ[fWf†f" fAfbfv ĩ·•³fpbf` ,ð, ,Ā, é, ±  
,Æ, É, æ, èA ĩ- ĩ" " \_ 'æ2^ Ê, Ū, Ā, ĩNf ĩbfNŽü" g" ,ð³Šm, É'³, é, ±, Æ, ³, Ā, «, Ū, ·B

ĩ@ ĩÚ, ĩ, ĩ ADISC1:\BENCH\WCPU100\WCPUID.TXT ĩ- { ' ĩ ĩ, ð, ² —, , ³/4, ³, ĩB

ĩ@ ĩÚ, ĩ, ĩ ADISC1:\BENCH\WCPU100A\WCPU100A.TXT ĩ ĩ·•³ ĩ ĩ, ð, ² —, , ³/4, ³, ĩB

DISC1:\BENCH\WCPU100 (WCPUID.EXE Version 1.0)  
DISC1:\BENCH\WCPU100A (Version 1.0a,Ö,í·•ª)

fCf“fXfg□[f<,İŽÀ□s(WCPUID.EXE Version 1.0)

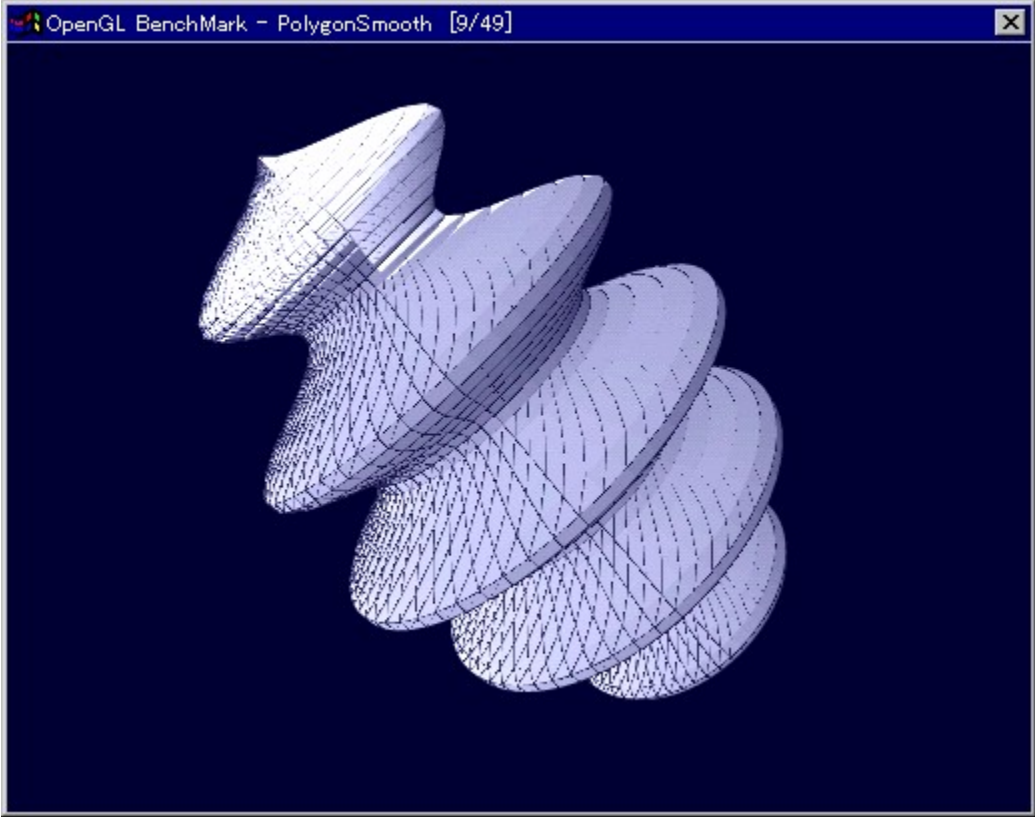
ftf@fCf<,İfRfs□[(Version 1.0a,Ö,İ□••ª)



# OpenGL Benchmark

fCf“fXfg□[f<,iŽÀ□s

%ooæ-ÊfCf□□[fW



žû~^ftfHf<f\_

DISC1:\BENCH\OGLB142I

---

␣\$␣ì

YoccYŽ␣

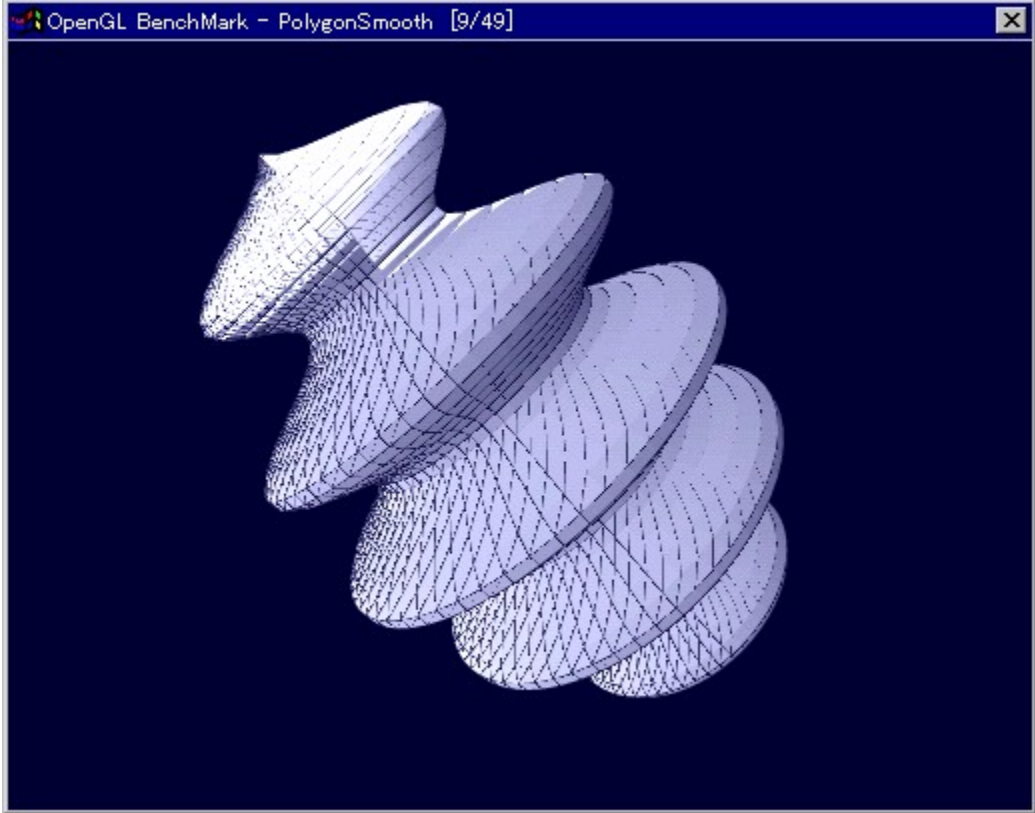
<http://www.bekkoame.or.jp/~yoccy/index.html>

“à—e

OpenGL,ì␣«”\,đ‘@’è,·,é,½,β,ìfvf␣fOf%of€,Å,·␣B

␣@␣Ú,μ,,í␣ADISC1:\BENCH\OGLB142\README.J.TXT,đ,<sup>2</sup>—,.,<sup>3</sup>/<sub>4</sub>,<sup>3</sup>,ç␣B

---



OpenGL, ì«" \, ð'ª'è, ·, é, ½, ß, ìfvf ìfOf%of€ , Å, · ìB

ì@ìú, ì, í ìADISC1:\BENCH\OGLB142\README\_J.TXT, ð, ²—, ¾, ³, ç ìB

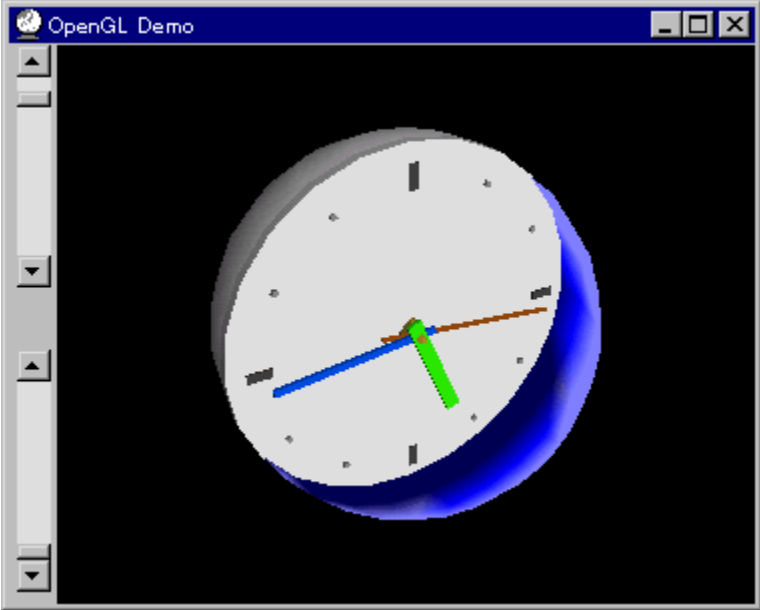
DISC1:\BENCH\OGLB142I

fC“fXfg□lf<,iŽÀ□s

# OpenGL xYÀ²Ñ

fCf“fXfg□[f<,iŽÀ□s

%œ-ÊfCf□□[fW



Žû~^ftfHf<f\_

DISC1:\BENCH\OPENGL11

---

§

© Silicon Graphics, Inc. "A", ä, ç Ž

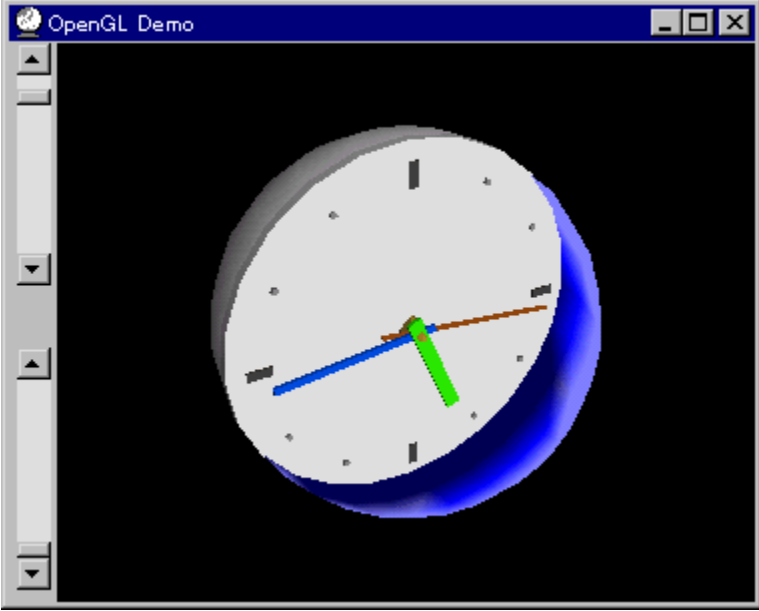
à—e

OpenGL Benchmark, OpenGL "®", É•K—v, Éf%of“f^fCf€f%ofCfuf  
%ofŠ,ÆA,» , è, ð Žg, Á, ½ fff, fvfOf%of€, Á, ·BfCf“fXfg[f<, ·, é, ±  
,Æ,É,æ,èADLL,²fVfXfef€ftfHf<f\_ ,ÉfRfs[. ,³, è, Û, ·B

**OpenGL, íAWindows NT 4.0 , , æ, Ñfo[fWf†f“4.00.950B^È~ , iWindows  
95iOSR2j, É, í•W€ , ÁfCf“fXfg[f<,³, è, Á, ç  
, Û, ·Bfo[fWf†f“4.00.950a^È‘O, iWindows 95, ð, “Žg, ç  
, ié†, iYAfCf“fXfg[f<, ðs, È, Á, Ä, ,³⁄,³, çB, “Žg, ç  
, iWindows, ifo[fWf†f“ , íAfrf“fgf[f<fpjf<, ifvfXfef€, ifvffpfefB, ÁŠm”F, ·, é, ±  
,Æ,²,Á,«, Û, ·B**

---






OpenGL Benchmark, È, Ç, A OpenGL 'í%ž, ìftfg, ì" @ ì, É•K—v, Èf%of“f^fCf€f%ofCfuf  
%ofŠ, Æ, A, » , è, ðŽg, Å, ½fff, fvj[]fOf%of€, Å, ·[]BfCf“fXfg[]f<, ·, é, ±  
, Æ, É, æ, è[]ADLL, ðVfXfef€ftfHf<f\_, ÈfRfs[][, ð, Û, ·[]B

**OpenGL, í[]A Windows NT 4.0 , , æ, Ñfo[]fWf†f“4.00.950B^È[]~ , ìWindows  
95[]iOSR2[]j, É, í•W[]€, ÅfCf“fXfg[]f<, ð, é, Å, ç, Ü, ·[]Bfo[]fWf†f“4.00.950a^È'O, ìWindows  
95, ð, Žg, ç, ì[]ê[]†, ì, Y[]AfCf“fXfg[]f<, ð[]s, È, Å, Å, , ¾, ð, ç, B, Žg, ç  
, ìWindows, ìfo[]fWf†f“ , í[]AfRf“fgf[]f<fpfj<, ìVfXfef€, ìvf[]fpfefB, ÅŠm”F, ·, é, ±  
, Æ, ð, Å, <, Û, ·[]B**

DISC1:\BENCH\OPENGL11

fC“fXfg□lf<,iŽÀ□s

☐@f☐fjf...☐l,ìžg,ç•û  目次へ戻る

☐@^ê—•\,ìše•"•ª,đfNfŠfbfN,·,é,±,Æ,É,æ,è☐A,» ,ìf\ftfg,ì☐î•ñ,đ•\  
Ž!,μ,½,èfCf“fXfg☐[f<,đ☐s,É,α,±,Æ,ª,Â,« ,Ü,·☐B

☐@Še•"•ª,É,Â,ç,Ä,ì☐à-¾,đ,²—,É,È,è,½,ç%ó☐Š,đfNfŠfbfN,μ,Ä,,¾,³,ç☐B



f\ftfgEjFfA^fCfç< **NEW!**

☐ižO¥'ñ<Ÿç³-¼

☐@☐@☐@☐@<http://www.impress.co.jp/>

“à—e

ì«ÜÀp

%œ-Ê

²Ÿ½Ä

,±,ìf\ftfgEjFfA,ìŠT—v,Â,·

,±,ìf\ftfgfEjFfA,ìÐ%ôî•¶,ð•\Ž|,³,ê,Û,·□B



,±,ìfvtfgfEjFfA,ªŽû~^,³,ê,Ä,ç,éftfHfçf\_¼,ð•\Žì,³,ê,Û,·□B,³,ç,ÉftfHfçf\_¼fNfŠfbfN,·,é,Æ□A•\  
Žì,³,ê,Ä,ç,éftfHfçf\_ªŠj,©,ê,Û,·□B  
□@Žg,çŠµ,ê,½fc□[fç,Ä,ìfCf“fXfg□[fç,â□AfCf“fXfg□[fç‘O,É•t’®,ìhfLf...f□“fgftf@fCfç,ð,²—  
,É,É,é□é□‡,É•Ö—,Ä,·□B



fCf“fXfg[]f<,ð[]s,ꝛ^x,lf{f^f“,ð•\Ž!,μ,Û,·[]B  
,³,ç,Éf{f^f“,ðfNfŠfbfN,·,é,Æ[]AfCf“fXfg[]f<,ª[]s,È,í,ê,Û,·[]B



fZfbfgfAfbfvfvf[]Of%of€,ª<N“® ,μf\ftfgfEfffA,lfCf“fXfg[]f<,ª[]s,È,í,ê,Û,·[]B

fpf[][]fCf“fXfg[]f%o,Å\ftfgfEfffA,ªfCf“fXfg[]f<,³,êfvf[]fOf  
%of€fOf<[]fv,ì[][]-[]AfXf^[]f[]f[]fj...[][.Ö,ì“o~^,ð[]s,È,í,ê,Û,·[]B

ftf@fCf<,ªCD-ROM,©,çfRfs[][,³,ê,Û,·[]B

fNfŠfbfN,·,é,ÆA,±,lf\ftfg,ìD%oîfy[fW,a•\Ž|,³,ê,Ü,·B

fNfŠfbfN,·,é,ÆA,±,lf\ftfg,ìD%oîfy[fW,a•\Ž|,³,ê,Ü,·B

fjftfgfEjFfA,ìižÒ,â'ň<Ÿ,à,Æ,ìfCf“f^[]f|fbfg[]ă,ìfz[]f€fy[]fW,ìURLfAfhfƒfX,Å,·[]B,±,±,  
,đfNfŠfbfN,·,é,Æ[]AWWWfuf%ofEfU,â<N“@,³,êižÒ,ìfz[]f€fy[]fW,ÉfWfff“fv,μ,Û,·[]B

V<K E X V Ž ů ~ ^ Ž í • Ê , ð Ž ! , μ , Ů , •  
**NEW!** -{ Ž □ □ % ů Ž ů ~ ^ , ð } \ / t f g , Å , • □ B

‘ O % ů ñ Ž ů ~ ^ Ě ã □ A f o □ [ f W f t f “ f A f b f v , μ , ½ \ / t f g , Å , • □ B

fCf“fXfg□[f<—pf{f^f“



fZfbfgfAfbfvfvf□fOf%of€,<sup>a</sup><N“® ,µf\ftfgfEfffA,lfCf“fXfg□[f<, <sup>a</sup>s,È,í,ê,Û,·□B

fCf“fXfg□[f%o,Åf\ftfgfEfffA,ðfCf“fXfg□[f<,µfvf□fOf%of€fOf<□[fv,ì□□¬□AfXf^□[fgf□fjf...  
□[.Ö,|“o~^, <sup>a</sup>s,È,í,ê,Û,·□B

ftf@fCf<, <sup>a</sup>CD-ROM, ©,çfRfs□[, <sup>3</sup>,ê,Û,·□B



fCf“fXfg[]f<—pf{f^f“



fZfbfgfAfbfvfvf[]fOf%of€,<sup>a</sup><N“® ,μf\  
ftfgfEfFfA,lfCf“fXfg[]f<, <sup>a</sup>s, È, í, ê, Û, ·□B  
fCf“fXfg[]f%o, Å\ftfgfEfFfA, ðfCf“fXfg[]f<, μfvf[]fOf  
%of€fOf<[]fv, ì[]-[]AfXf^[]fgf[]jf...[][, Ö, ì“o~^, <sup>a</sup>s, È, í, ê, Û, ·□B

ftf@fCf<, <sup>a</sup>CD-ROM, ©, çfRfs[][, <sup>3</sup>, ê, Û, ·□B

fhfLj...f[]f“fg•\Ž!f{f^f“

fhfLj...f[]f“fgftf@fCf<, ì“à—e, ð[]ê—pfrf...[]fA, Å•\Ž!, μ, Û, ·□B





