

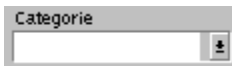
WELKOM BIJ HET CD-WIJZER HELPBESTAND


Klik hier als u het hele programmascherm in beeld wilt krijgen.

Met CD-Wijzer kunt u op eenvoudige wijze door alle programma's bladeren die op deze CD-ROM zijn opgenomen.



Allereerst selecteert u een programmagroep. Dit doet u door op een van de knoppen bovenin het scherm te klikken. Er kan altijd slechts 1 programmagroep geselecteerd zijn; deze is in het rood aangegeven. Een voorbeeld van programmagroep-buttons vindt u hierboven.



Vervolgens kiest u een programma-categorie. Hierbij kunt u bijvoorbeeld denken aan de categorie "database", de categorie "spel" of de categorie "utility". Klik hiervoor op het pijltje . Er verschijnt nu een lijst met alle categorieën waaruit u er een kunt kiezen.



Kies tenslotte voor een van de programma's in deze programmalijst door er met uw muis op te klikken. Een voorbeeld van deze programmalijst vindt u hierboven. Als niet alle programma's uit de gekozen programmacategorie in deze lijst passen, ziet u aan de rechterkant van deze lijst een verticale schuifbalk. Met behulp van deze schuifbalk kunt u door de lijst heen bladeren.



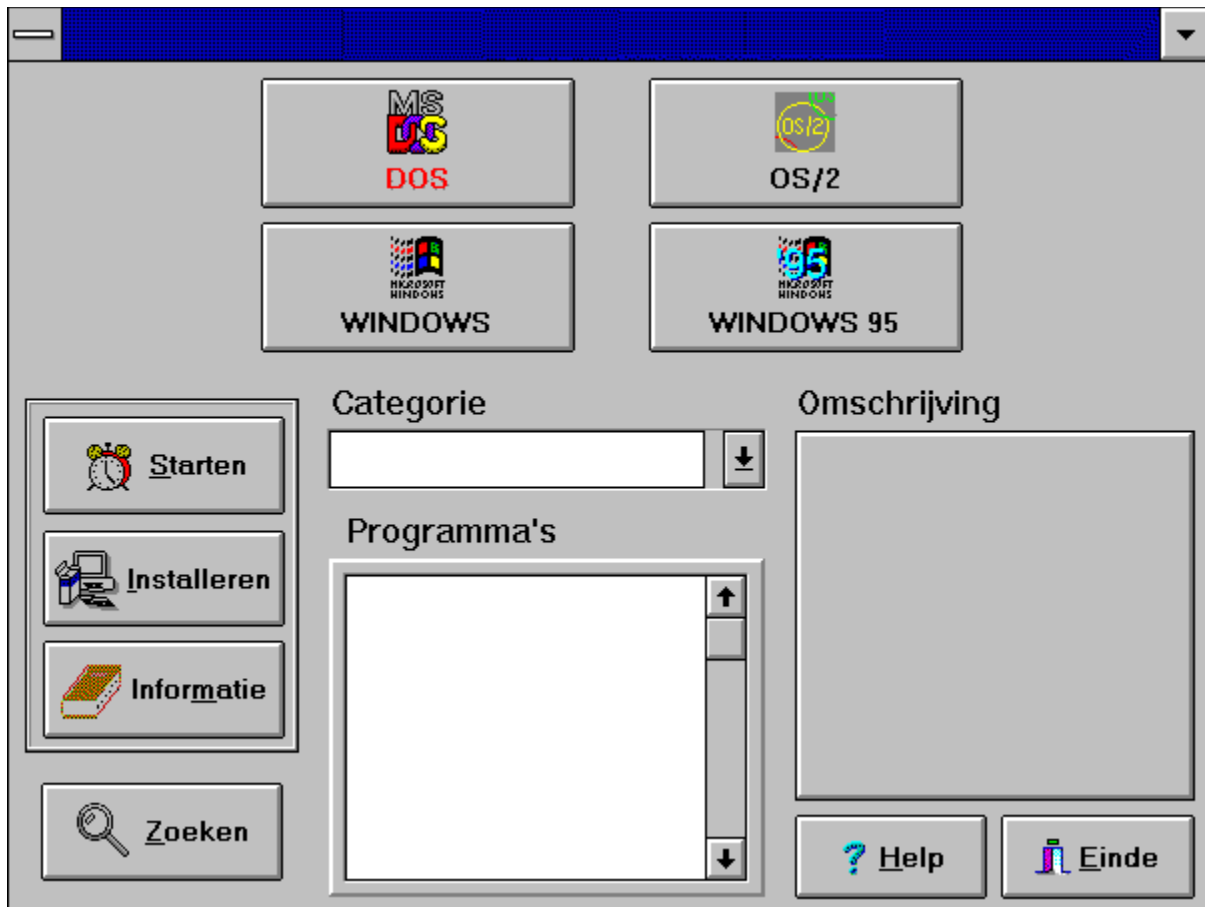
U ziet hier een omschrijving van het gekozen programma.




Vervolgens kunt u met behulp van een van deze knoppen aangeven wat u wilt. Zo kunt u het programma starten, installeren of de documentatie ervan bekijken. Bij veel programma's zijn niet alle drie de knoppen beschikbaar. Zo zal bijvoorbeeld bij een programma wat niet direct vanaf CD gestart kan worden de "Starten"-button niet beschikbaar zijn.

HET HOOFDSCHERM

Dit is het hoofdscherm van CD-Wijzer. Klik op de diversen schermonderdelen om te weten te komen wat ze precies doen. Klik op uitleg om meer uitleg over dit scherm te krijgen.



Klik op een van deze knoppen om de gewenste groep met programma's te selecteren.

In deze lijst kiest u een programma-
categorie, bijvoorbeeld "database"
of "spel". Klik hiervoor op het pijltje .

Kies in deze lijst voor een van de programma's.

In dit kader vindt u een omschrijving van het programma wat u geselecteerd heeft.

Met de startknop kunt u een programma starten.
Als de "start"-knop grijs is, betekent dit dat er
geen bestand is wat opgestart kan worden.

Klik op deze installatieknop om het geselecteerde programma te installeren. Als het programma geen eigen installatieprocedure heeft, komt u terecht in het kopieerscherm. In dit kopieerscherm kunt u het programma naar een directory op uw harde schijf kopiëren.

Bij veel programma's wordt een tekstbestand bijgeleverd met informatie over het programma. Klik op deze knop als u dit tekstbestand wilt bekijken. Heeft het programma geen documentatie, dan is deze knop grijs en kunt u hem niet selecteren.

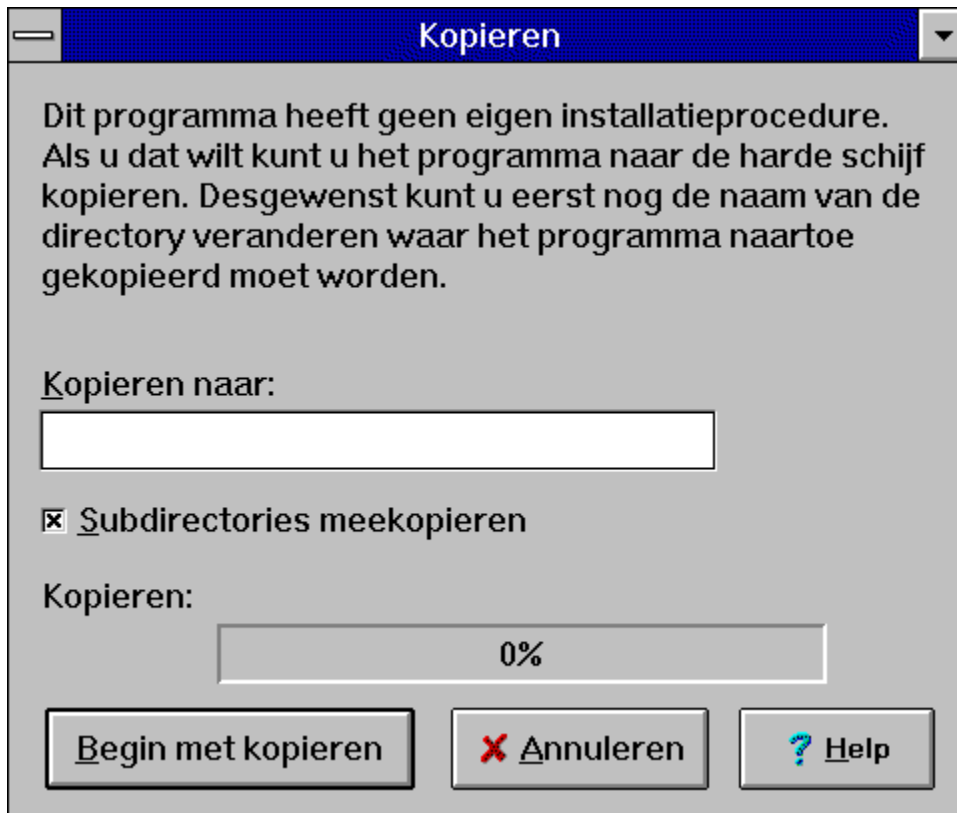
Klik op deze button om naar programma's te zoeken. U komt nu in het zoekscherm terecht.

Met deze toets kunt u hulp over het programma CD-Wijzer oproepen.

Met deze toets verlaat u het programma.

HET KOPIEERSCHERM

In dit scherm kunt u een programma vanaf CD naar uw harde schijf kopiëren. Klik op de diversen schermonderdelen om te weten te komen wat ze precies doen.



Kopieren

Dit programma heeft geen eigen installatieprocedure. Als u dat wilt kunt u het programma naar de harde schijf kopiëren. Desgewenst kunt u eerst nog de naam van de directory veranderen waar het programma naartoe gekopieerd moet worden.

Kopieren naar:

Subdirectories meekopieren

Kopieren:

0%

Begin met kopiëren **X Annuleren** **? Help**

In dit venster kunt u een directory aangeven waar de bestanden naartoe gekopieerd moeten worden. U kunt ook de al automatisch ingevoerde directory accepteren. In dat geval hoeft u in dit veld niets in te vullen.

Geef hier aan of u eventuele subdirectories mee wilt kopiëren.

In deze voortgangsbalk kunt u zien hoeveel procent van een bestand al gekopieerd is.

Klik op deze knop als u met het kopiëren wilt beginnen.

Klik op deze knop als u de bestanden toch niet naar uw harde schijf wilt kopiëren.

Met deze toets kunt u hulp over het programma CD-Wijzer oproepen.

HET ZOEKSCHERM

In dit scherm kunt u de hele CD-ROM doorzoeken naar bepaalde programma's. Klik op de diversen schermonderdelen om te weten te komen wat ze precies doen.



The image shows a graphical user interface window titled "Zoeken" (Search). At the top, there is a blue title bar with the text "Zoeken" and a small downward arrow on the right. Below the title bar, the main area is light gray. At the top of this area, the text "Voer hier de tekst in waar naar gezocht moet worden:" (Enter the text you want to search for here:) is displayed. Below this text is a white rectangular input field. To the right of the input field is a button with a magnifying glass icon and the text "Start zoeken". Below the input field and button, the interface is divided into two columns. The left column is labeled "Gevonden:" (Found:) and contains a large white rectangular area with a vertical scrollbar on its right side, indicating a list of search results. The right column is labeled "Omschrijving:" (Description:) and contains a large gray rectangular area, likely for displaying details about a selected item. At the bottom of the window, there are three buttons: "Selecteer programma" (Select program), "X Annuleren" (Cancel), and "? Help".

Tik hier de zoektekst in, waar naar gezocht moet worden.

Klik op deze knop om met het zoeken te beginnen. De knop is alleen beschikbaar als u een zoektekst heeft ingevuld!

De lijst met gevonden programma's.

In dit kader vindt u een omschrijving van het programma wat u geselecteerd heeft.

Klik op deze knop om dit programma te selecteren. U komt dan terug in het hoofdscherm.

Klik op deze knop als u bij nader inzien
toch niet naar programma's wilt zoeken.

Met deze toets kunt u hulp over het programma CD-Wijzer oproepen.

OVER CD-WIJZER

CD-Wijzer is geschreven in Borland Delphi door Arnoud Rutgers van der Loeff voor IDG Nieuwe Media.

IDG aanvaardt geen enkele verantwoordelijkheid of aansprakelijkheid voor problemen of beschadigingen van welke aard ook, die ontstaan zijn door het gebruik van dit programma. Tevens mag dit programma niet worden aangepast, verveelvoudigd of op welke andere manier openbaar gemaakt, zonder uitdrukkelijke schriftelijke toestemming van IDG Nieuwe Media.



IDG NIEUWE MEDIA
EEN DIVISIE VAN IDG COMMUNICATIONS NEDERLAND

© 1995, IDG Nieuwe Media

OVER SHAREWARE

Het shareware-principe

Shareware is een opwindende marketing methode die u in staat stelt om software van topkwaliteit uit te proberen voordat u de auteur er voor betaalt. Met shareware kunt u niet teleurgesteld worden door geld uit te geven voor een programma waar u niets aan heeft. Het kleine bedrag dat u aan ons heeft betaald betreft slechts de kopieer- en distributiekosten, en stelt u in staat om de programma's te evalueren.

Als u het programma blijft gebruiken moet u de auteur een aanvullend bedrag betalen. Door deze betaling verkrijgt u dan vaak het recht op technische ondersteuning, een gedrukte handleiding, bonus programma's etc. Uw betaling ondersteunt de auteurs van shareware programma's, en geeft ze de mogelijkheid om nieuwere en betere shareware programma's te schrijven.

Problemen met shareware programma's

Mochten er shareware programma's zijn die niet of niet goed op uw systeem werken, dan kunt u het beste contact opnemen met de auteur van het programma. Gegevens van de auteur kunt u vinden in de documentatiebestanden die bij het programma geleverd worden. In sommige gevallen kunt u gegevens van de auteur vinden in één van de eerste schermen die verschijnen bij het opstarten van het programma. De auteur of uitgever van de programmatuur kan u dan verder helpen.

