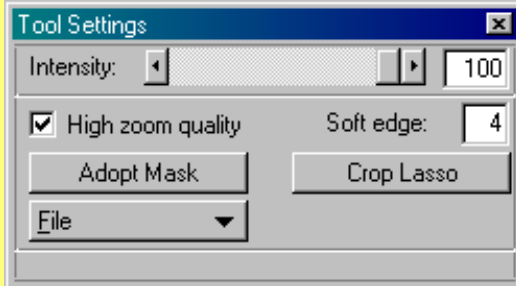


# Photoline

**P**hotoline on shareware-ohjelma, joka pystyy suurin piirtein samaan kuin ammattilaisten käyttämät grafiikkaohjelmat. Photoline ei kuitenkaan maksa niin paljon kuin muut korkeatasoiset ohjelmat. Lisenssin voi hankkia muutamalla sadalla markalla. Lisäksi ohjelmaa voi kokeilla ilmaiseksi kokonaisen kuukauden.

## Työkalulaatikko

Työkalulaatikossa näkyvät ne työkalut, joita tarvitaan eniten. Jos valitset näytön ylälaikossa olevasta valikkorivistä **View**-valikon ja napsautat **Tool Settings** -kohtaa, saat esiin ikkunan, jossa näkyvät jokaisen työkalun asetukset. Ikkunassa voit muuttaa työkalujen asetuksia niin, että niiden toiminnot sopivat omiin tarkoituksiisi. Työkalulaatikon painikkeessa oleva punainen piste tarkoittaa, että työkalua voi käyttää monella eri tavalla. Kun pidät hiiren painiketta työkalupainikkeen kohdalla alhaalla hetken, esiin tulee valikko, josta näet eri mahdollisuudet. Esimerkkinä on rajausvalikko, josta voidaan valita, miten työkalu toimii.



**Siirtotyökalu**  
Siirtää kuvan valittuun tasoon.

**Käsi**  
Siirtää kuvaa näytöllä.

**Sivellin**  
Piirtää kuvan.

**Lasso**  
Rajaa alueen.

**Suihkepullo**  
Maalisuihke.

**Värien sulauttaminen**  
Valitse sulauttamistapa ja vedä kuvan viiva.

**Leimasin**  
Lisää näytölle kuvan.

**Erikoissivellin**  
Maalaa läpikuultavaksi. Valitse sivellin View-valikosta Brush List -kohdasta.

**Etusormi**  
Häivyttää jyrkät rajat.

**Luminanssisiveltimet**  
Tummentaa tai vaalentaa kuvaa.

**Suurennuslasi**  
Lähentää ja loitontaa kuvaa.

**Ympyrä**  
Ympyröiden ja soikioiden piirtäminen. Valikko, josta voi valita toimintatavan.

**Pyyhekumi**  
Pyyhkii kuvan pois.

**Taikasauva**  
Automaattinen rajaus.

**Pipetti**  
Imee kuvasta tietyn värin, jolla voi esim. värittää.

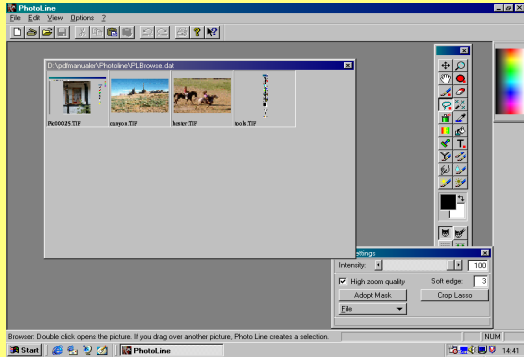
**Maalipurkki**  
Värittää valitut alueet.

**Teksti**  
Kuvaan kirjoittaminen.

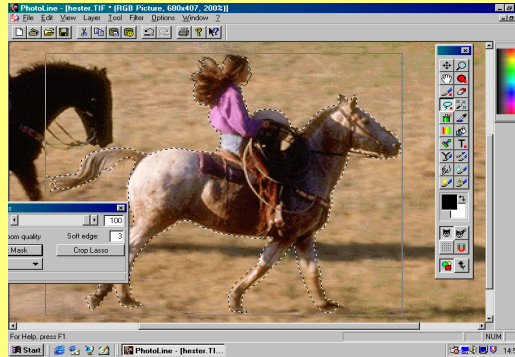
**Kopionityökalu**  
Kopioi valitun alueen ja sijoittaa sen haluttuun paikkaan. Pidä Shift-näppäin alhaalla, kun valitse, minkä alueen haluat kopioida.

**Kerrostyökalu**  
Valitse taso, jota haluat muokata.

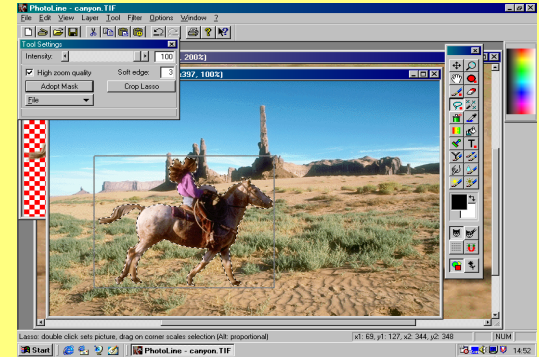
# Ohjelman käyttäminen



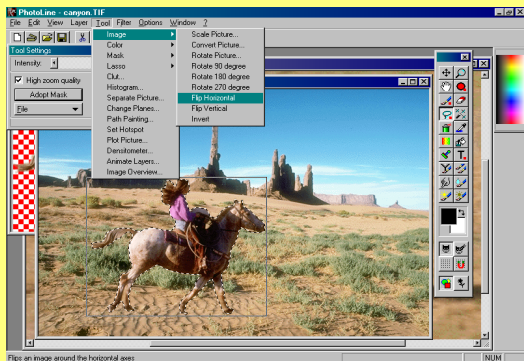
**1** Napsauta **File** ja **Open**. Napsauta sitten kohtaa **Browse**, niin näet kaikki kansiossa olevat kuvat. Napsauta kuvaa, jonka haluat avata. Esimerkissä näytetään, kuinka kaksi kuvaa voidaan yhdistää.



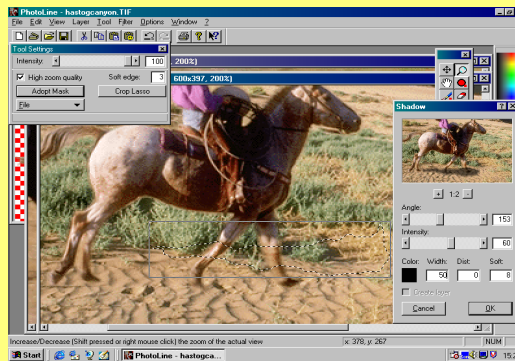
**2** Hevonen ja ratsastaja siirretään toiseen taustaan. Rajaa kuva lassotyökälulla. Valitse **Tool Settings** -ikkunassa lassotyökälun **Feather**-arvoksi noin 3, niin rajatun alueen reunosta ei tule teräviä.



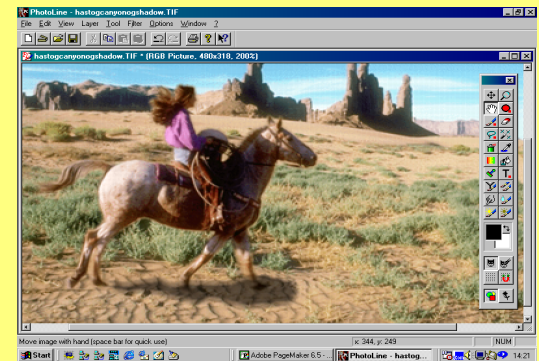
**3** Valitse **Edit**-valikosta **Copy**. Avaa taustaksi valittu kuva. Valitse sitten **Edit**-valikosta **Paste as Selection**, niin hevonen ja ratsastaja siirtyvät uuteen taustaan. Voit siirtää kuvan haluamaasi kohtaan kuvaa hiirellä vetämällä.



**4** Aurinko osuu ratsastajaan vasemmalta, mutta taustakuvassa aurinko on oikealla. Toinen kuvista on käännettävä, jotta ristiriita poistuisi. Valitse **Tool**-valikosta **Image** ja **Flip Horizontal**, niin tausta kääntyy peilikuvaksi.



**5** Hevosen pitää heittää maahan varjo. Piirrä lassotyökälulla maahan hevosen eteen ja alle kenttä. Valitse sitten **Filter**, **Special Tools** ja **Shadow**. Kokeile, mitkä asetukset sopivat varjoon parhaiten.



**6** Nyt kuva on valmis, mutta voit halutessasi muokata sitä vielä. Kokeile esimerkiksi värien muokkaamista. Asetuksia voi vaihtaa **Tool**-valikosta valitsemalla **Color** ja **Color Balance**. Lisätehosteita saa **Filters**-valikosta.