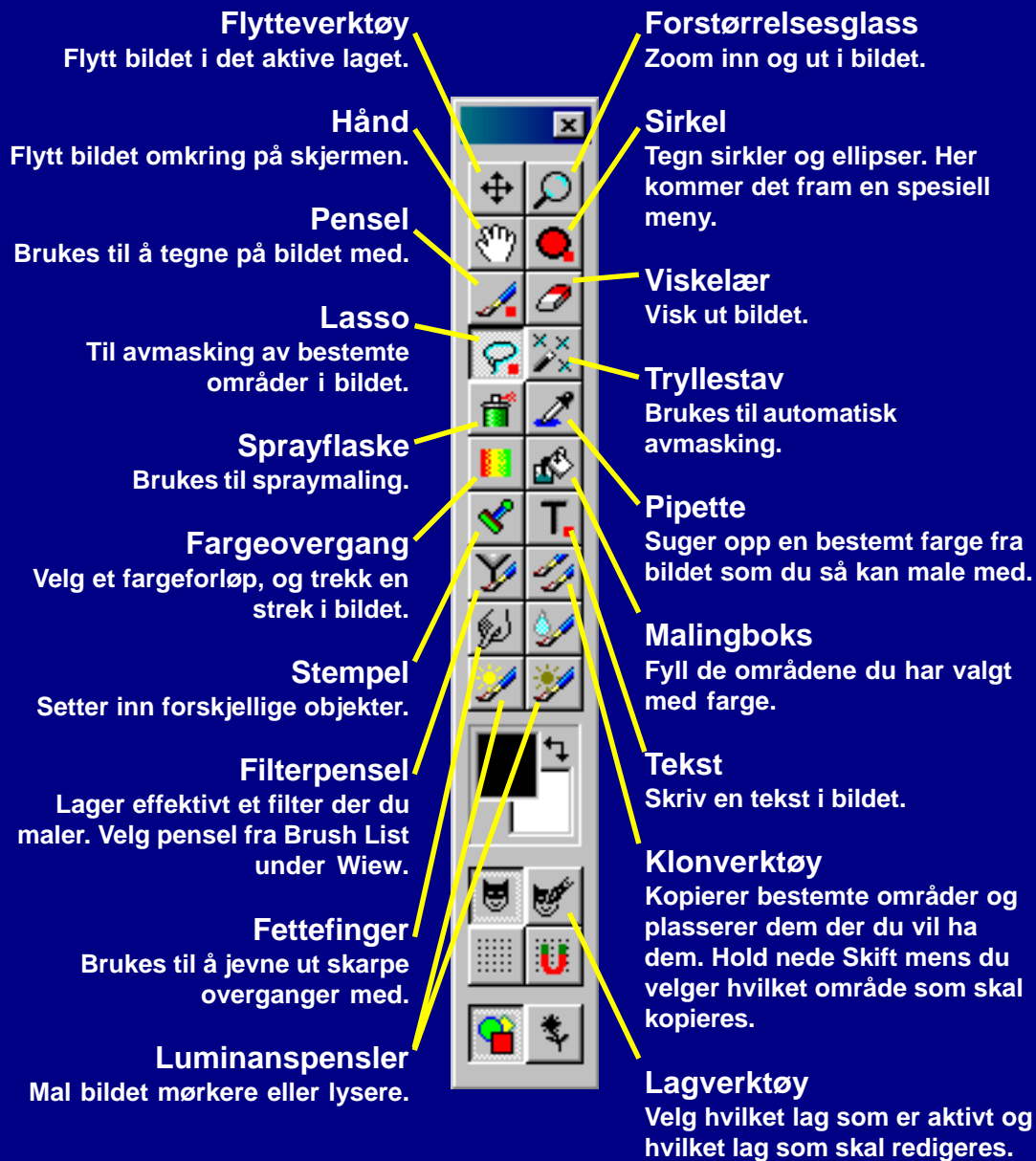
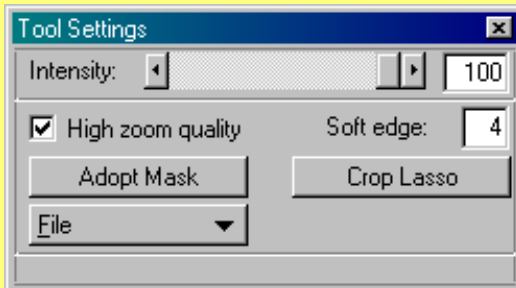


Photoline

Photoline er et sharewareprogram som du stort sett kan utføre det samme med som det du kan med de store programmene som profesjonelle grafikere bruker. Men til forskjell fra dem, koster ikke Photoline det hvite ut av øyet. En lisens til dette ypperlige sharewaregrafikkprogrammet kan kjøpes for noen få hundre kroner. Du kan også bruke programmet gratis en hel måned.

Verktøykassen

I verktøykassen har du tilgang til de verktøyene du bruker aller mest. Hvis du krysser av **Tool Settings** under **View** i menylinjen øverst i bildet, kommer det fram et vindu som viser det enkelte verktøys innstillinger. Der har du rike muligheter til å skreddersy funksjonene så de passer til ditt formål. Når et ikon i verktøykassen er utstyrt med en rød prikk, betyr det at det skjuler seg flere muligheter i vedkommende verktøy. Hold museknappen nede et øyeblikk, så får du se mulighetene. Her ser du for eksempel maskemenyen som lar deg bestemme hvordan maskeverktøyet skal oppføre seg.



Flytteverktøy
Flytt bildet i det aktive laget.

Hånd
Flytt bildet omkring på skjermen.

Pensel
Brukes til å tegne på bildet med.

Lasso
Til avmasking av bestemte områder i bildet.

Sprayflaske
Brukes til spraymaling.

Fargeovergang
Velg et fargeforløp, og trekk en strek i bildet.

Stempel
Setter inn forskjellige objekter.

Filterpensel
Lager effektivt et filter der du maler. Velg pensel fra Brush List under Wiew.

Fettefinger
Brukes til å jevne ut skarpe overganger med.

Luminanspensler
Mal bildet mørkere eller lysere.

Forstørrelsesglass
Zoom inn og ut i bildet.

Sirkel
Tegn sirkler og ellipser. Her kommer det fram en spesiell meny.

Viskelær
Visk ut bildet.

Tryllestav
Brukes til automatisk avmasking.

Pipette
Suger opp en bestemt farge fra bildet som du så kan male med.

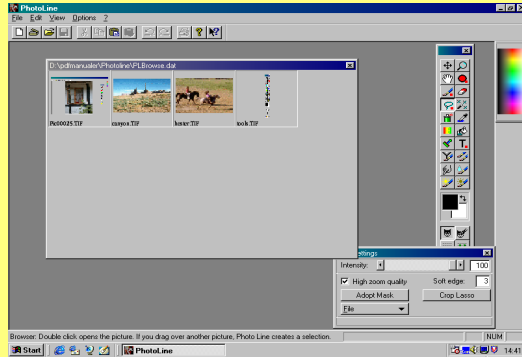
Malingboks
Fyll de områdene du har valgt med farge.

Tekst
Skriv en tekst i bildet.

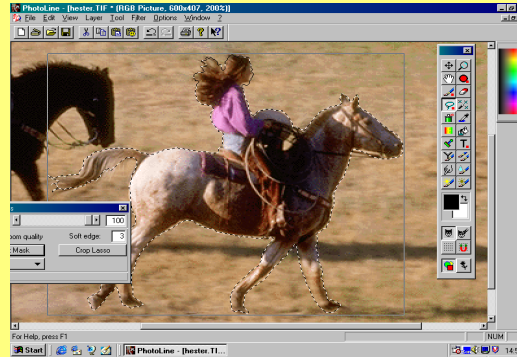
Klonverktøy
Kopierer bestemte områder og plasserer dem der du vil ha dem. Hold nede Skift mens du velger hvilket område som skal kopieres.

Lagverktøy
Velg hvilket lag som er aktivt og hvilket lag som skal redigeres.

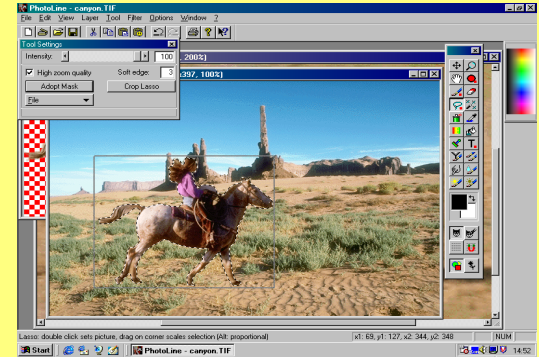
Slik kommer du i gang



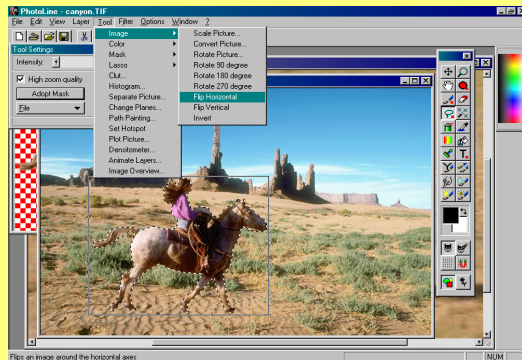
1 Klikk på **File** og **Open**. Klikk på **Browse**. Da ser du en oversikt over alle bilder i mappen. Klikk på det bildet du vil åpne. I dette eksempelet kan du se hvordan du kan lage en sammenkopiering av to bilder.



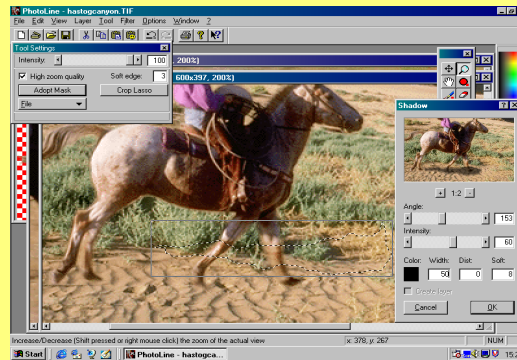
2 Vi vil plassere hest og rytter på en annen bakgrunn. Tegn langs kanten av motivet med lassoverktøyet. I vinduet **Tool Settings** kan du stille inn verdien **Feather** til ca. 3. Da blir kanten myk.



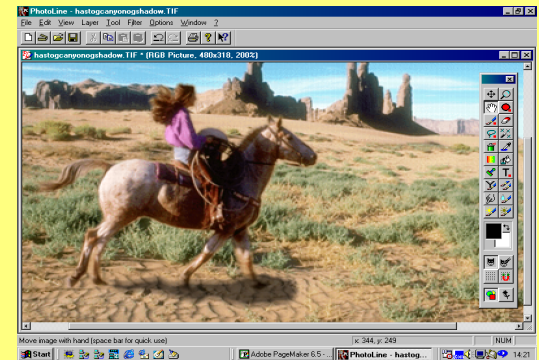
3 Velg **Edit** og **Copy**. Åpne bildet med **Selection**. Nå blir hest og rytter kopiert inn på bakgrunnen. Du kan flytte hest og rytter omkring ved å dra med musa.



4 Sollyset faller fra venstre på jenta, men i bakgrunnen kommer det fra høyre. Vi må speilvende et av bildene for at det skal passe. Velg **Tool**, **Image** og **Flip Horizontal** for å speilvende bakgrunnen.



5 Hesten skal kaste en skygge på bakken. Tegn et omriss med lassoverktøyet litt foran hesten og litt over bakken. Velg **Filter**, **Special Tools** og **Shadow**. Eksperimenter med de forskjellige innstillingene av skyggen.



6 Nå er bildet ferdig, men du kan godt arbeide videre med det. Prøv for eksempel å gjøre om på fargene ved å endre verdiene i **Tool**, **Color** og **Color Balance**. Eller prøv de flotte effektene i menyen **Filters**.