

Microsoft Internet Explorer

Internet Explorer är en webbläsare, som du kan använda för att besöka hemsidor på Internet med. Det är enkelt att använda. Enda gången du behöver hålla tungan rätt i munnen, är när du skall konfigurera programmet.

För att använda programmet måste du ha ett Internetabonnemang. Ett sådant består av ett telefonnummer och en kod samt en rad tekniska upplysningar. Dessa tekniska upplysningar behöver du när du skall installera programmet.



Ansluta

Du kan ansluta till Internet via telefonlinjen och via ett lokalt nätverk (LAN).

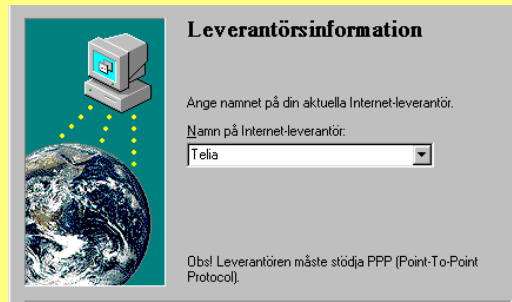
Valken metod vill du använda för att ansluta till Internet?

Anslut via telefonlinjen

Anslut via det lokala nätverket (LAN)

Obs! Det lokala nätverket (LAN) måste vara anslutet till Internet om du vill använda det.

1 När du startar programmet första gången, måste du svara på ett antal frågor. Välj "Förbindelse via telefonlinjen".



Leverantörsinformation

Ange namnet på din aktuella Internet-leverantör.

Namn på Internet-leverantör:
Telia

Obs! Leverantören måste stödja PPP (Point-To-Point Protocol).

2 Skriv namnet på Internetoperatören. Det kan till exempel vara Telia.



IP-adress

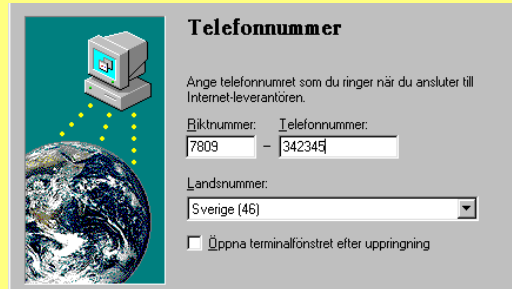
Hur erhåller du din IP-adress (Internet Protocol)?

Internet-leverantören tilldelar mig en IP-adress automatiskt

Använd alltid följande:

IP-adress:

5 IP-adressen skrivs i regel in automatiskt. Annars får du skriva in den.



Telefonnummer

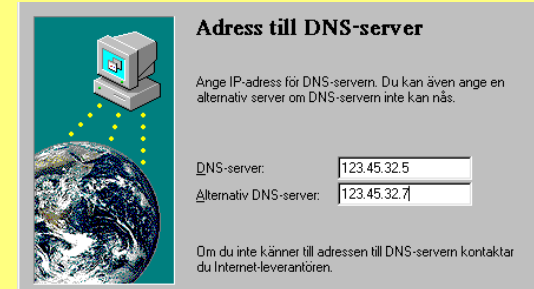
Ange telefonnumret som du ringer när du ansluter till Internet-leverantören.

Boknummer: Telefonnummer:
7809 - 342345

Landsnummer:
Sverige (46)

Öppna terminalfönstret efter uppringning

3 Skriv det telefonnummer som du har fått av Internetoperatören.



Adress till DNS-server

Ange IP-adress för DNS-servern. Du kan även ange en alternativ server om DNS-servern inte kan nås.

DNS-server: 123.45.32.5

Alternativ DNS-server: 123.45.32.7

Om du inte känner till adressen till DNS-servern kontaktar du Internet-leverantören.

6 Du måste skriva numret till två DNS-servers, en primär och en sekundär.



Användarnamn och lösenord

Ange användarnamnet och lösenordet som du använder när du ansluter till Internet-leverantören.

Användarnamn: ddd5432

Lösenord:

4 Skriv ditt användarnamn och din kod. Kom ihåg att förvara koden på ett säkert ställe.



Internet Mail

Ange din e-postadress och adressen till e-postservern.

Använd Internet Mail

Inställningar:

E-postadress: carl_hamilton@mail.telia.se

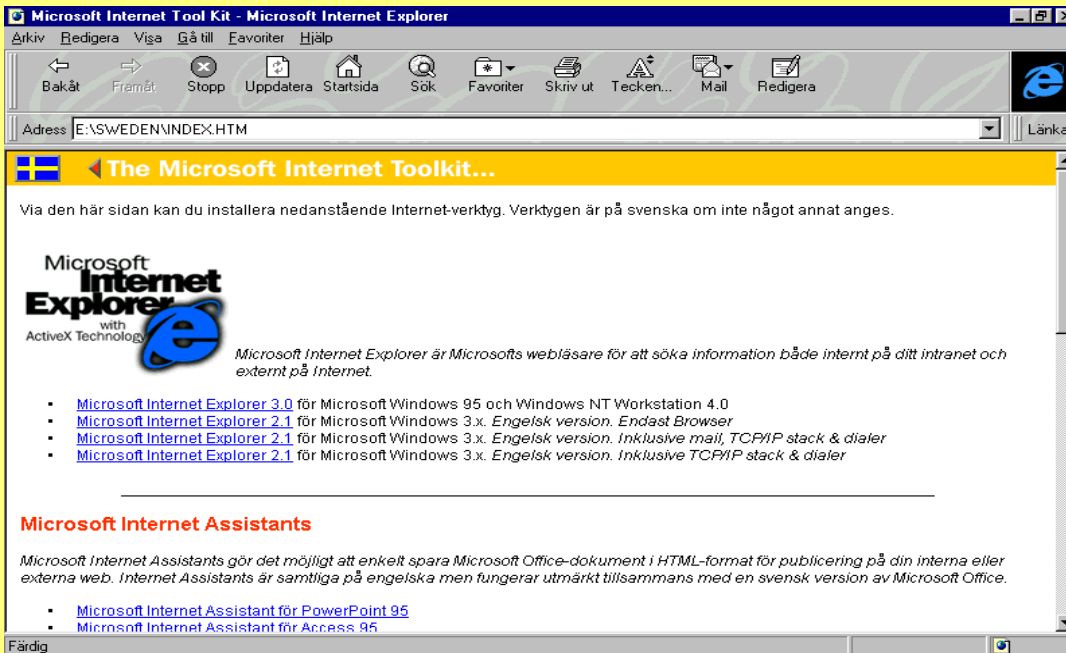
E-postserver: mail.telia.se

7 Skriv din e-postadress och adressen på den server du använder.

Så surfar du på Internet



När du startar Internet Explorer, dyker det först upp en meny där din användaridentitet, kod och ditt telefonnummer är angivet. Här kan du bli valja om du vill spara koden, så att du inte behöver komma ihåg den varje gång. Klicka på **Dial Properties** om du vill redigera de inställningar som finns. När du klickar på **Connect** ringer ditt modem upp din Internetoperatör, och när förbindelsen är upprättad, startar Internet Explorer.



Genom att klicka på knapparna överst i bilden får du tillgång till de viktigaste kommandona.



Bakåt

Bläddra bakåt bland webbsidor du tidigare besökt.



Framåt

Bläddra framåt till webbsidor du besökt.



Stopp

Klicka för att hejda överföringen av en sida eller en bild.



Uppdatera

Uppdatera. Använd knappen om du vill hämta webbsidan igen.



Startsida

Startsida. Klicka för att gå till startsidan.



Sök

Sök på nätet. Ger tillträde till flera söktjänster.



Favoriter

Här kan du spara dina favoritadresser.



Skriv ut

Klicka för att skriva ut den aktuella webbsidan.



Tecken...

Denna knapp gör texten på sidan större eller mindre.



Mail

Klicka för att starta det program som du tar emot e-post i.