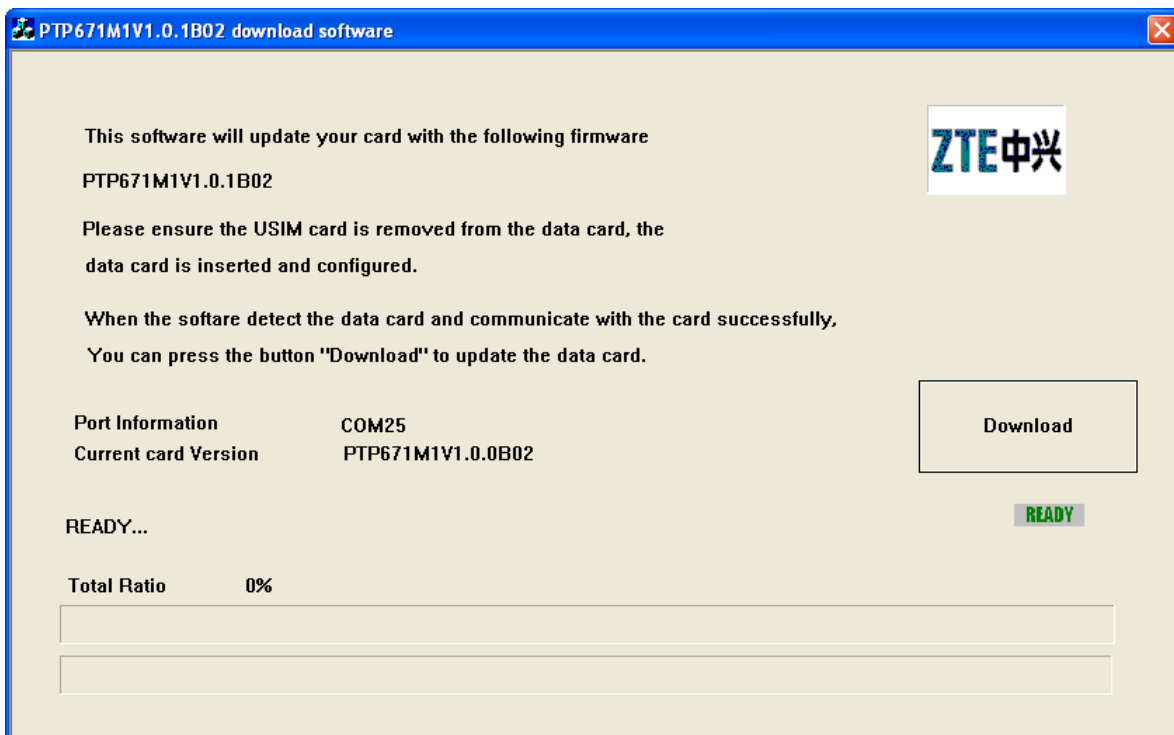


**Instalação da placa usb no Windows Vista
Placa usb ZTE MF620**

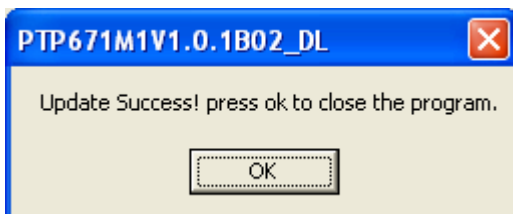
1. Actualização de firmware

A placa USB ZTE é compatível com o Windows Vista apenas a partir da versão PTP671M1V1.0.1B02, pelo que terá de actualizar a sua placa para esta versão antes de prosseguir com a instalação no sistema operativo Windows Vista. Esta actualização deverá ser efectuada no Windows XP após ter concluído o processo de instalação da placa neste mesmo sistema operativo.

- 1.1 – Ligue a placa ao PC, sem o cartão SIM tmn inserido, com Windows XP e o software da **placa instalado**.
- 1.2 – Após o arranque do software tmn, encerre-o.
- 1.3 – Execute o ficheiro **PTP671M1V1.0.1B02_DL.exe**.
- 1.4 – Clique em **Download**.



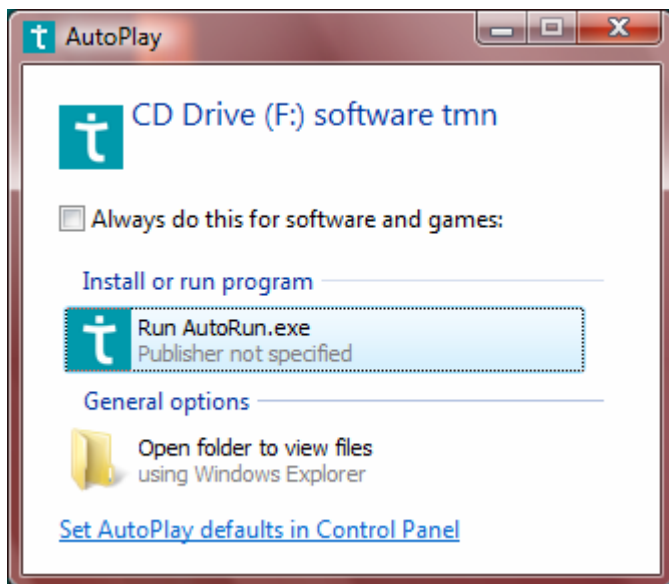
- 1.5 – Aguarde pela instalação da actualização. Quando esta terminar, clique em **OK**.



2. Instalação e utilização da placa USB no sistema operativo Windows Vista

Desactivação da segurança User Account Control

2.1 – Já no sistema operativo Windows Vista, insira a placa e aguarde pela instalação dos respectivos drivers. Ao surgir a seguinte janela, seleccione a opção **Run AutoRun.exe**



2.2 – Siga os passos de instalação e utilização da placa de acordo com o descrito no guia que acompanha a placa.