

nos clients et quelques réalisations

contact@waginteractive.fr
www.waginteractive.fr

w-i agence conseil en communication multimédia
10 passage du chantier, 75012 **paris**
282, rue Charles Lavigerie, 84200 **carpentras**

01 44 75 50 50
04 90 63 00 67

Nos clients

Internet / Intranet / Extranet, CD Rom, solutions e-commerce, newsletters, web mastering, maintenance ...

20 minutes (1,7)	Conférences & Débats (1,3,7)	GLC Communication (1)	La Coupole (1,6)	OLADECO (2)	Silvera (1,2)
9 Télécom (1)	Constructions Christian Garnier (1,6)	Goûts de France (2)	TGV (SNCF) (1)	OTI du Pays des Sorgues et des Monts de Vaucluse (1,3,6)	Stéphane Marais (1)
AC Conseil (1,3)	Context Graphics (1,6)	GRH Consulting	La Mutuelle des Étudiants (1,6)	Photoservice (7)	Tde (1)
Agence Wag (1)	France Télévisions (France 3) (7)	Groupe Flo (1,6)	La Provence (1,7)	PixPalace (1,7)	Poppyworks (1)
Architecture Consultant (1)	Comité Régional de Tourisme de l'Île-de-France (1)	Groupe Union Financière (1)	Les Corrigés du Bac (1)	Pod-Pack (1)	Total (1)
Areva (3)	Coralog (1)	GSF (1,6)	Les Grandes Marches (1,6)	Présence Verte (1)	Touch-deco (2)
Art Outsiders (1)	Corbis-Syigma (4)	Henry Chapier (1,6)	Librairie Impressions (1)	Pronatura (1)	TSF Jazz (1,6)
Autodesk (1)	Courrier International (1)	HR-Path (1)	Locken (1)	Qualitéweb (1)	Tubeurop (1)
Baylaucq & Co (1)	CPAM - Nevers (1,6)	IHA (1,6)	Mediensevice (1)	Quietalis (7)	UbiView (1)
Bel Canto (1)	Decodico (2,6)	Immobilier Développement (1,6)	Mediabolique (1)	Rapidex (1)	UNESCO (3,4,6)
Camping-Car (2)	Droit International 90 (1)	In'Arts (2)	Mercedes-Benz (4)	REP (1)	URSA Maior (4)
Cbl Consulting (1,6)	ECO Développement (1)	Incidence (2)	Ministère de l'Écologie (3)	Rhodia (67)	Val d'Europe (1)
CCI d'Arles (5)	ELF (1)	INRIA (3)	Ministère de l'Équipement (3)	Safari (1)	Valéro Gadon (1)
CEA - Commissariat à l'Énergie Atomique (3)	Eurodifroid (1,6)	Is3i (1)	Modern Photography (2,6)	Safic Alcan (1)	Villas Jocelyne (1)
Chanel (3)	Fondation de France (1)	Jean-Philippe Delhomme (1)	Mure-Gardinier (1)	Saint-Rémy-de-Provence (OTI) (1)	Ville Evrard (1)
Christophe (1)	France Télécom (1)	J.L.Lennard (1,6)	Mutuelles Sociales Agricoles (1,3)	SCI Plumadeaux (1)	Voyages SNCF (1)
Clinsodéco (2)	France Télécom Câble (1,6)	Journal du Textile (1)	MW Shift (2)	Sicab (1,6)	Wanadoo (3)
Coca-Cola (1)		Kly Groupe (1)			
Coca-Cola Entreprises (1,3,6)		KPRI (1)			

1 : Site internet, site événementiel, modules 2 : Site e-commerce 3 : Intranet / Extranet 4 : CD Rom 5 : formation 6 : Maintenance 7 : autre (Audit, intervention artistique et/ou technique, newsletters, animation, print...)

Internet – conception, création, développement et maintenance
 Base de données multimédia de récits de carrières et de métiers de l'industrie des réseaux
 respectant les schémas de la DTD ÉAD.

L'Institut pour l'Histoire de l'Aluminium (IHA) nous a confié la réalisation de son
 iconothèque consacrée à la valorisation du patrimoine historique et iconographique
 de l'aluminium

mémoire orale de l'industrie et des réseaux mardi 5 février 2008

Accueil | Recherche générale | Recherche avancée

Recherche rapide : Avec le soutien du Ministère de la Culture et de la Communication, Programme national de numérisation culturelle

Actualités

Patrimoine matériel et immatériel de la communication des entreprises
 Séminaire proposé par l'Université de Savoie (Chambéry), l'Association pour l'histoire des chemins de fer en France (AHF) ...

13 et 14 mars 2008 : Journées des archives de Louvain
 « Mémoire orale de l'industrie et des réseaux » sera présenté le vendredi 14 mars 2008 lors des Journées des archives or ...

5 et 6 juin 2008 : colloque « Les archives et le patrimoine de l'entreprise »
 L'Association des archivistes français et l'Institut national du patrimoine signent les 5 et 6 juin 2008 un colloque > * ...

[toutes les actualités >>](#)

Bienvenue sur le site
Mémoire orale de l'industrie et des réseaux

Mémoire orale de l'industrie et des réseaux réunit 3 associations partenaires qui vous proposent d'écouter en ligne les enregistrements de témoignages qu'elles ont recueillis depuis plus de vingt ans.

Ce projet bénéficie du soutien du Ministère de la Culture et de la Communication, programme national de numérisation culturelle.

Les premiers témoignages mis en ligne permettent de découvrir la réalité des métiers de l'industrie et des réseaux : lamineurs, agents de maîtrise, ingénieurs ou directeurs dans les usines d'aluminium, cadres d'EDF, cantonniers ou ouvriers des ateliers de la SNCF relatent leur quotidien, mettent en perspective leur vie professionnelle et expliquent le contenu et l'évolution de leurs métiers.

Vous pouvez sur ce site accéder à 30 entretiens, accompagnés de leur fiche d'analyse et de documents écrits, d'images, de transcriptions. L'ensemble des collections peut être consulté chez chacun des partenaires, sur rendez-vous, dans les conditions posées par les témoins à leur écoute.

Etat des collections sonores

- Historique professionnel de la SNCF et de son personnel (1937-2000) : corps social, métiers, évolutions et représentations
- Production de l'aluminium (bauxite, alumine et aluminium)
- Transformation de l'aluminium
- Les ingénieurs de la production hydraulique d'EDF

[accéder à l'ensemble des collections >>](#)

Rechercher par :
 Producteurs: Tous --
 Mots-clés:

Mémoire orale de l'industrie et des réseaux est le fruit d'une collaboration entre :

- AHICF** : L'Association pour l'histoire des chemins de fer en France a été constituée en 1987 pour animer la recherche historique et encourager...
- EDF FONDATION** : La Fondation EDF s'attache à valoriser le patrimoine électrique avec la volonté de transmettre des savoirs à destination de tous les publics.
- A** : Créé en 1986 à l'occasion du centenaire de la production hydraulique de l'aluminium, l'Institut pour l'histoire de l'aluminium (IHA) ...

Mentions légales © Droits réservés site : WI

CULTURALU l'iconothèque de l'aluminium Portail de l'aluminium IHA Archives Orales Autres ressources

Accueil | Actualités | Qui sommes-nous ? | Fonds et collections | Thématiques | Contact | Gestion des droits | Ai

recherche simple N&B Couleur Ma visionneuse

L'iconothèque de l'aluminium vous permet de découvrir des documents iconographiques relatifs à l'aluminium, ses applications, ses industries, son patrimoine et ses impacts.

Fonds et collections

- Collection photographique de L'Aluminium Français
- Collection Grégoire-IHA
- Institut pour l'histoire de l'aluminium

[→ Description](#) [→ Description](#) [→ Description](#)

[Accéder à la liste des fonds et collections >](#)

Dossiers thématiques

Héroult, Paul (1863-1914), inventeur et industriel français

Né en Normandie à Thury-Harcourt, il séjourne trois ans en Grande-Bretagne chez son grand-père maternel. Très tôt, il se passionne pour la technique et l'invention. À 15 ans, il lit le livre de Sainte-Claire Deville sur l'aluminium. Admis au cours préparatoire de l'École des Mines de Paris, en 1882, il reçoit l'enseignement de Henri Le Châtelier ; il est exclu de l'école l'année suivante pour avoir malencontreusement jeté une éponge au visage du directeur.

> En illustration, médaille du centenaire de Pechiney (1955) représentant Alfred Rangod dit "Pechiney", Henri Merle et Paul Héroult

[Lire la suite >](#)

Derniers ajouts

- Coloniales de vacances AFC et Pechiney - La Biolle (Savoie).- [→ Description](#)
- Coloniales de vacances AFC et Pechiney - La Biolle (Savoie).- [→ Description](#)
- Coloniales de vacances AFC et Pechiney - La Biolle (Savoie).- Divertissements [→ Description](#)

Emballage, capsulage (1) **Amilcar Compound** **Découverte de la collection Jean-Plateau-IHA**

Avec le soutien du Ministère de la Culture et de la Communication

A
INSTITUT POUR L'HISTOIRE DE L'ALUMINIUM

Plan du site // Infos pratiques // Abonnements et adhésion // Nous écrire

jeudi 13 juillet 2006

Abonnez-vous à la lettre de l'institut
votre e-mail Validez

English Français

Recherche rapide
mot clé Validez

Recherche approfondie

- L'IHA
- L'histoire de l'aluminium
- L'aluminium s'expose
- Publications
- Fonds et collections
- Bibliothèque
- La recherche à l'IHA
- Bourses d'études

- Annuaire
- Groupes de travail
- Liens utiles

IHA Institut pour l'histoire de l'aluminium
Institute for the history of aluminium

Découvrir l'IHA et ses réalisations
Depuis 1986, l'Institut, association sans but lucratif, valorise le PATRIMOINE, encourage les RECHERCHES, sur l'histoire de l'aluminium et leur DIFFUSION.

Explorer l'histoire
Événements, techniques, entreprises, personnalités, objets : LE SITE DE RÉFÉRENCE SUR L'HISTOIRE DU "METAL LEGER".

Accéder aux ressources
Bibliothèques, collections, archives et documentation sur l'histoire de l'aluminium : UN PORTAIL D'ACCÈS SPÉCIALISÉ.

Contribuer à la recherche en sciences humaines
Accueil et orientation, bourses d'études en Europe et au Canada, animation de commissions permanentes et groupes de travail : LE PARTENAIRE DES CHERCHEURS.

23
A
CAHIERS D'HISTOIRE DE L'ALUMINIUM

Les Cahiers d'histoire de l'aluminium, LA REVUE consacrée à l'histoire et au patrimoine de l'aluminium

Accès direct

Actualités

2006, les 20 ans de l'IHA
Le 15 juin 2006, l'Institut a célébré ses vingt ans à la Société d'enc ...

Ivan Grinberg, lauréat du prix Montgolfier Le 18 mai 2006, la Société d'encouragement pour l'industrie nationale ...

L'exposition Jean-Albert Grégoire. Une traction d'avance Ouverte jusqu'au 31 août 2006, l'exposition propose de retracer le par ...

Accès direct

© Institut pour l'histoire de l'aluminium
Immeuble Le Signac - 1 avenue du général de Gaulle - 92230 Gennevilliers - France

Mentions légales

Secteurs adultes et adolescents : G01, G02, G03, G04, G05, G06, G07, G08, G09, G10, G11, G12, G13, G14, G15, G16, G18 | Secteurs infanto-juvenile : I01, I02, I03, I05

office centre médico-psychologique accueil thérapeutique psych
établissement de hôpital de jour centre d'accueil thérapeutique temps partiel
Ville-Evrard santé mentale Psychiatrie publique 93


Institution | Soins psychiatriques | Médico-social | Enseignement/recherche | Recrutement | Appels d'offre | Actualités | Presse | Contact

Un établissement public spécialisé en santé mentale

Bienvenue


Um qui blamcon ulpute consed ercidunt wisi bla ad molorecinci tio consed eliquat. Duisl eum do dipit nulla faccum augiat, velenibh eraestrud mod estrud magnim nulputpat. Em verit at, susci bla faciiliquat iusci tat dolore dolenibh essequamet alisil ut utpatie er alisim amcor ad modiat vulla cor aliqaat niamcorper ip ercilla adipit prat lumsan ullaerero esto doloreril in ulput autatio odoloritin henit adiat.

[IFSI](#) | [IFCS](#) | [MAS](#)



Adultes

Choisissez une ville



Enfants

Urgences 24/24

Consultations spécialisées

Hopitalisation

Alternatives : CATTP, H de jour...

Agenda

2, 3, 4 nov. Salon infirmier, Paris

8 nov. Colloque Rive Neuilly-sur-Marne

10 nov. Inauguration Montfermeil

18 nov. France 2 : Toute une histoire, reportages à Bondy

Nous rencontrer


Consulter les offres d'emplois et de stages

Etablissement

Um qui blamcon ulpute consed ercidunt wisi bla ad molorecinci tio consed eliquat. Duisl eum do dipit nulla faccum augiat, velenibh eraestrud mod estrud magnim nulputpat. Em verit at, susci bla faciiliquat iusci tat dolore dolenibh essequamet alisil ut utpatie er alisim

Métiers

MODE TEMOI




Le métier d'infirmière en psychiatrie

Actualités en vidéo




Velenibh eraestrud mod estrud magnim nulputpat.

Place pour un titre



Iquipsusto doleserim dolenisat alisi bla conse feummod do

Um qui blamcon ulpute consed ercidunt wisi bla ad molorecinci tio.



Duisl eum do dipit nulla faccum augiat, velenibh eraestrud mod estrud magnim nulputpat. Em verit at, susci bla faciiliquat.

Nom de la personne, Service

Duisl eum do dipit nulla faccum augiat, velenibh eraestrud mod magnim



Um qui blamcon ulpute consed ercidunt wisi bla ad molorecinci tio. nulputpat. Em verit at, susci bla faciiliquat.

Nom de la personne, Service

<p>L'institution Notre métier Sous rubrique 2 Ss rubrique 3 Sous rub 4</p>	<p>Actualités</p>	<p>Soins psychiatriques Sous rubrique 2 Ss rubrique 3 Sous rub 4</p>	<p>Maison d'accueil spécialisée Sous rubrique 2 Ss rubrique 3 Sous rub 4 Sous rubrique 2 Ss rubrique 3 Sous rub 4</p>	<p>Ecoles</p>	<p>Ressources Ss rubrique 3 Sous rub 4</p>	<p>Recrutement Sous rubrique 2 Ss rubrique 3</p>	<p>Appels d'offre</p>	<p>Presse</p>	<p>Contact</p>
---	--------------------------	---	--	----------------------	---	---	------------------------------	----------------------	-----------------------

© u-i Toute reproduction non autorisée est strictement interdite.

5



le premier service de téléassistance pour le maintien à domicile

Contactez un conseiller Présence Verte cliquez-ici

Qui sommes-nous ? | La téléassistance | Le coût | Le réseau | Partenaires | Faq

À la une

Service à la personne
Le gouvernement a lancé le 24 mars dernier, la deuxième phase de développement des services à la personne.
[Lire l'article](#)

Présence verte ouvre droit à une réduction d'impôts de 50%
Renseignez vous.

Présence verte signe une nouvelle convention avec les collectivités

Avec plus de 80 000 abonnés et 84 départements couverts Présence Verte est le 1er service social de téléassistance créé par la Mutuelle Sociale Agricole et agréé par le Ministère de la Santé.

Près de chez vous



Agence pays de l'Ouest VANNES
Agences départementales SAINT-BRIEUC LANDERNEAU PONTIVY RENNES ANGERS
(cliquer pour accéder à la fiche)

Un geste simple pour des secours immédiats
L'appel, le dialogue, l'intervention : découvrez le fonctionnement très simple de la téléassistance [avec cette animation](#)

Emplacement d'un 3e bloc
Contenu mettant en avant un point de l'offre du service, ouverture d'une nouvelle association, valorisation d'une innovation technologique etc...
[en savoir plus](#)

N° Indigo 0 825 004 116
0,15 € TTC/mn

Sociétaires de MSA-Services



© 2009 présence verte :: mentions légales :: plan du site :: contacter le webmestre



MARPA maison d'accueil rurale pour personnes âgées

Accueil | Actualités | Qu'est-ce qu'une Marpa ? | Vivre à la MARPA | Annuaires | Créer une MARPA | Offres d'emploi | FAQ

Vendredi 20 mai 2011

Actualités

Collectivités locales, vous souhaitez promouvoir une Marpa sur votre territoire.
[Cliquez ici](#)

Particuliers, vous souhaitez connaître les Marpa.
[Cliquez ici](#)

Les offres de l'extranet
[Cliquez ici](#)

Identifiant:
Mot de passe:

[Mot de passe oublié](#)

Retrouver les MARPA sur Google Maps



Actualités

La marpa des Blés d'Or en Picardie
Des logements confortables dans un cadre très agréable
[Plus d'infos >>](#)

MARPA de Rozay-en-Brie (77)
La MARPA de Rozay-en-Brie (Seine et Marne) vous accueille à compter du 14 mars 2011
[Plus d'infos >>](#)

La marpa d'Ervauxville vous accueille
Dans un lieu calme, paisible, environné de forêts, entre Sens et Montargis, la MARPA de Sainte Rose...
[Plus d'infos >>](#)

[Toute l'Actu](#)

Les vidéos



Les réunions régionales d'avril mai 2011
La Fédération nationale des MARPA a souhaité organiser en avril et mai prochains quatre rencontres sur le thème de la gouvernance dans les petites unités de vie.
[Lire la suite >>](#)

Formations

>> Montage d'un dossier et procédure d'appel à projets
Le montage du dossier de Marpa constitue la phase préalable à l'autorisation administrative...
[Plus d'infos >>](#)

>> Cycle de formation des responsables 2010/2011
Découvrez le cycle de formation des responsables de Marpa et de PUV 2010/2011 qui débutera le mardi...
[Plus d'infos >>](#)

LOCKEN
open solutions

La business Intelligence au service de votre contrôle d'accès

L'intelligence est dans la clé
sécurité flexibilité simplicité

Accueil | Qui sommes-nous ? | Métiers | Secteurs | Solutions | Téléchargement | Espace presse | Recrutement | Contact

Secteurs
Logistique & distribution
Energie & sites sensibles
Télécom
Admin. & bureaux

Solutions
Clés
Cylindres
Distributeur de droits
Logiciels

Contrôle d'accès sans câblage
Solutions de contrôle d'accès révolutionnaire, autonome et sans câblage par clé intelligente et cylindres électroniques

Locken vous offre une solution révolutionnaire:

Cylindres électroniques:
Une gamme complète de cylindres électroniques sans câblage. 100% DES SERRURES PEUVENT ETRE EQUIPEES

Clé électronique:
L'intelligence est dans la clé électronique, communicante, incopiable

Logiciel :
La solution de logistique d'accès de Locken est pilotée et exploitée à partir de suites logicielles en mode web « Locken Web Control »

Distribution droits d'accès
Actualisation des droits des clés depuis une borne fixe, un téléphone portable, internet ou un PC.

Recevez notre newsletter.
Abonnement

Actualités

LOCKEN sécurise les accès de L'Aéroport MARSEILLE PROVENCE
17.05.2011
Locken équipe l'Aéroport de MARSEILLE PROVENCE de la solution complète de gestion d'accès sans câblage par clé électronique intelligente.
[Lire l'article]

Le Puy en Velay en toute sécurité
28.09.2010
Dans le cadre de son développement commercial, la société LOCKEN présente en exclusivité un cas d'application « client », avec une collectivité territoriale de référence : LE-PUY-EN-VELAY, 43000 HAUTE LOIRE
[Lire l'article]

Contrôler vos accès :

- Qui est autorisé à rentrer dans mes locaux ?
- Où et quand est il autorisé à rentrer ?
- Comment savoir qui est entré et quand ?
- Pourquoi son accès a-t-il été refusé ?
- Combien puis je gagner en optimisant les flux internes ?
- Que faire en cas de perte de clé ?

Locken vous répond

Qui sommes-nous ? Métiers Ingénierie
Secteurs Logistique & distribution Clés
Energie & sites sensibles Cylindres
Télécom Distributeur de droits
Admin. & bureaux Logiciels
Téléchargement
Espace presse Relations presse
Recrutement
Contact

CBL consulting
Il n'est de richesses, que d'Hommes»
Jean Bodin

Témoignages clients

Découvrez gratuitement CBL Infos Sociales

Notre solution d'externalisation de paie HRP/C

Accueil English

sociétés de services
grands comptes
conduite du changement

Services Solutions & Outils Infos & Presse Contact 5/2/2008 12h20

CBL consulting

Fondée en 2001, **CBL consulting** est historiquement une société de conseil en Systèmes d'Information pour les Ressources Humaines (SIRH). Elle propose des outils, des produits et des solutions pour la gestion des ressources humaines, appliqués aux grandes comme aux petites et moyennes entreprises. Depuis sa création, l'entreprise connaît une croissance à deux chiffres qui lui a permis d'atteindre un Chiffre d'Affaires France de 7 M d'Euros en 2006.

Ce développement lui a permis d'enrichir son offre : premier intégrateur SAP HCM à devenir DVA (c'est-à-dire distributeur de licences certifié par SAP), **CBL consulting** a lancé une solution complète d'externalisation de paie s'appuyant sur SAP.

CBL est désormais intégrateur global de SAP.

CBL consulting
Siège 5, rue broussais 75014 Paris
tel. + 33 1 53 62 22 99
contact@cbl-consulting.com

L'actualité

→ **CBL participera à la prochaine Convention TOP DRH**
CBL consulting participera à la prochaine édition de " **TOP DRH**", au Touquet (hôtel Westminster) les 6 et 7 février prochain.

→ **Salon Solutions RH**
CBL participera à la prochaine édition du salon Solutions Ressources Humaines, du 19 au 21 février 2008, au CNIT, la Défense (hall Marie Curie, stand F6). Un Atelier sera présenté sur le thème de l'Externalisation de Paie, dédiée aux PME.

→ ***Convention USF***
CBL consulting a participé, comme chaque année, à la ****Convention USF**** (10-11 octobre, Reims) et animé un atelier avec le témoignage de M. Hansjoerg Haldimann, Directeur des Projets SAP chez VITAKRAFT.
[Télécharger la présentation](#)

→ **Recrutement**
CBL consulting [recrute des consultant\(e\)s SAP HR](#)

member of magnisol

Copyright © 2007 CBL consulting. All Rights Reserved. - Mise à jour du 11-01-08 15:48 Site : [W-i](#)

Le métier de savoir-faire fonctionnel

Iquiipusto dolesenim dolenisit alisi bla conse feummod do od dunt augiat velesse vel do od ting er sili dolorperat, quissecte do odo ea commod. >>

accès clients OK

Accueil | grh-consulting | Nos métiers | Nos clients | Rejoignez nous

Les prestations de Grh-Consulting

- Conseil en management, Audits
- Intégration et migration de systèmes informatiques
- Maintenance applicative
- Infogérance
- Formation des utilisateurs

Grh-Consulting a été racheté par le Groupe HR-Path en 2009

A terme HR-Path ambitionne de créer un pôle HR incontournable en réunissant l'ensemble des compétences de la chaîne de valeur : consultants spécialistes métier RH, externalisation de paie (saas et cloud computing), ressources en MOA dédiées notamment.

Optimiser la Gestion des Ressources Humaines

Grh-Consulting propose une gamme complète de services dans tous les domaines de la solution.

Grâce à une méthodologie éprouvée de gestion de projets et à sa capacité à les déployer au niveau national, Grh-Consulting apporte une expertise de pointe dans la mise en œuvre de Système d'Information pour les Ressources Humaines de la solution HR Access.

Depuis sa création en 1997, Grh-Consulting contribue à l'élaboration des orientations stratégiques de ses clients, à leur mise en œuvre et les aide ainsi à tirer le meilleur parti de la technologie.

La société répond aux besoins des grandes entreprises du secteur privé et des établissements et organisations du secteur public.

S'inscrivant dans une relation de partenariat, Grh-Consulting accompagne ses clients sur l'ensemble du cycle de réalisation du projet, depuis sa phase d'analyse jusqu'à sa mise en œuvre. La société vous apporte des résultats mesurables et tangibles pour garantir la réussite de vos projets.

HR Access solutions

Avec 950 clients répartis dans 52 pays, HR Access Solutions est présent dans tous les secteurs professionnels, qu'il s'agisse de sociétés publiques ou privées, de petite ou de grande taille.



Actualités
Cincipis uscincidum wisi delessectem

Vercillit lut nit nis et inim dolore do enismodolore exerisuci er inim.

Quis in utatur ostinism am

Quid dolorem ting ex eusici blamy, sit nummy nim ex exeritisi luscii.

Ing esecte do faccum dignism

Odoloborem in hendret vero essequis nonullupat.

Conseil en management

Nos consultants interviennent en assistance et conseil auprès des Directions des Ressources Humaines, de l'organisation ou des systèmes d'information.

[lire la suite >](#)

Intégration de systèmes d'information

Partenaire de HR-Access solutions en tant qu'intégrateur d'HR-Access, Grh Consulting dispose de centres de compétences dédiés aux réalisations et aux évolutions de nos clients...

[lire la suite >](#)

Formations

Accompagnement de nos clients pour la conduite du changement.

Formation fonctionnelle à l'utilisation de l'application installée par nos soins.

[lire la suite >](#)

grh-consulting
Domaines et activités
Nos méthodes
Nos collaborateurs

Nos métiers
Conseil en management
Intégration de systèmes d'information
Maintenance applicative
Infogérance
Formation

Nos partenaires
Partenaires

Nos clients
Secteur de droit privé
Secteur de droit public
International

Maintenance
Clients
Collaborateurs

Rejoignez nous
Profils recherchés
Offre de collaboration
Dépôt de CV

Informatique dédiée aux Ressources Humaines espace clients OK

Des mots clés qui défilent

→ qui sommes-nous? → les sociétés → nos métiers → contactez nous → recrutement

HR-Path spécialiste du conseil en Systèmes d'Information pour les Ressources Humaines (SIRH)

HR-Path regroupe les 2 sociétés CBL Consulting et GRH Consulting. A travers ses 10 ans d'existence, le Groupe réalise des projets de mise en œuvre de SIRH et d'externalisation de la paie pour les grands comptes comme pour les PME. HR-Path propose pour chaque entreprise une solution adaptée à sa stratégie RH.

L'offre d'HR-Path s'articule autour de 3 métiers :



L'externalisation de la paie

- de 50 à 250 salariés,
- de 250 à 1000 salariés,
- plus de 1000 salariés.



L'implémentation des SIRH

(Systèmes d'information pour les Ressources Humaines) : intégration, infogérance, TMA, BPO, etc...



Le conseil Métier RH

l'accompagnement de votre projet et la conduite du changement en s'appuyant sur des missions d'assistance et de conseil

Votre partenaire international sur vos projets SAP HCM
HR-Path réalise des projets internationaux... découvrez notre réseau ! **df-HR**

Notre valeur ajoutée

Optimisez la gestion de vos Ressources Humaines grâce à un SIRH performant !

- Conseil Technique & Fonctionnel autour des SIRH
- Assistance à Maîtrise d'Ouvrage
- Audit & conseil RH
- Conduite du changement & Formation
- Conseil en e-RH
- Veille législative et sociale
- Solutions & outils

Choix
Indicateur RÉorganisation
GPEC
Déploiement
Audit

Actualités

→ Partez à la conquête d'un monde meilleur ! Entrez dans l'univers HR-Path et rejoignez nos équipes. A vous de devenir le héros de votre carrière en **cliquant ici**



→ HR-Path participe à la 19ème édition de TOP DRH (Deauville, 01 et 02 juin 2010) : la rencontre annuelle des décideurs grands comptes et experts en RH. **Inscrivez-vous !**

qui sommes-nous?
Iquiipusto dolesenim Dolenisit alisi bla Conse feummod do

les sociétés
Od dunt augiat velesse Vel do od ting er sili Dolorperat Quissecte do odo Ea commod

nos métiers
Mod eu facidunt Vulpute fuerit atio Odio conseni Siscipis nos

contactez nous
Odio conseni Siscipis nos at

recrutement
Dolorperat Quissecte do odo Ea commod Mod eu facidunt

Valéro Gadan

Réalisation d'un site en flash pour une agence d'architecture avec une version html optimisée pour le référencement



agence
bv fg associés
équipe
présentation
contact

projets
mosaïque
chronologie
thème
phase

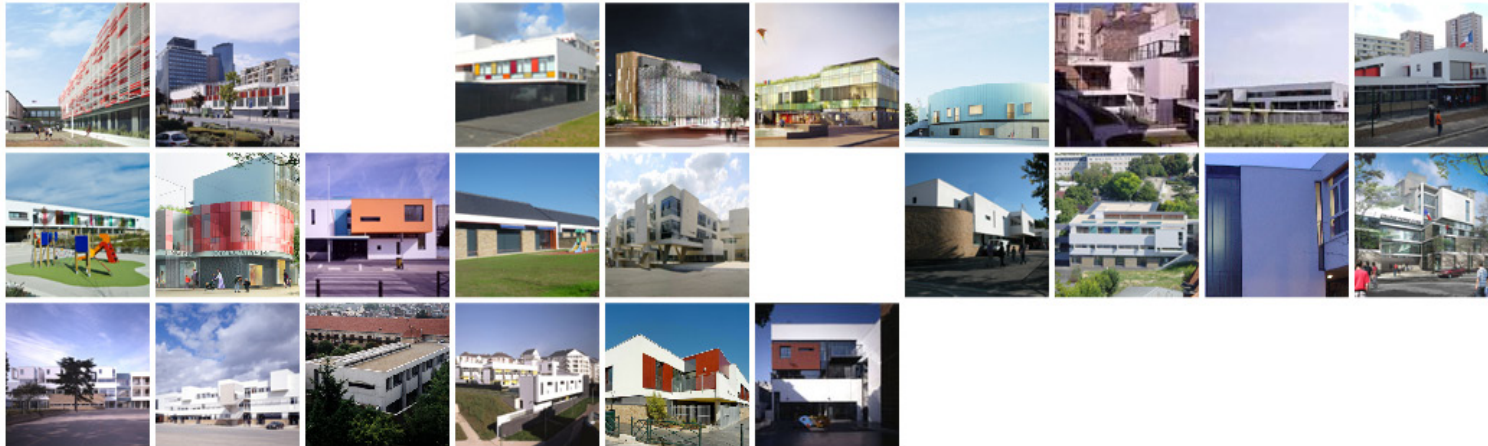
publications

PLEIN ÉCRAN <>

Administratif



Scolaire



Logements



Silvera

Silvera est un diffuseur de mobilier contemporain, Wag Interactive a réalisé le portail et le site e-commerce

The image displays two views of the Silvera website. The left view is the main corporate site, and the right view is the e-shop interface.

Main Site Navigation: SILVERA | A PROPOS | e-shop | ESPACE PRO | CATALOGUE | PRESSE | NEWSLETTER | BLOG & AGENDA

Featured Advertisement: Suspension APLOMB by LucidIpevere Studio and Foscarini. The image shows five white, cone-shaped pendant lamps hanging from a dark ceiling.

ESPACE PRO: SILVERA le choix et l'expertise pour vos projets d'aménagement de bureaux, d'espaces tertiaires, et des collectivités...

NOS SHOWROOMS: Silvera Kleber, Bastille, Wagram ...

CATALOGUE: Consultez le catalogue exhaustif de mobiliers, luminaires et accessoires que vous pourrez trouver chez SILVERA...

BLOG & AGENDA: jkdqkmvMKMKMK | dvs=LskdvjmkNSVkjdvjvJGSV | toutes les news

e-shop Interface: SILVERA e-shop | Nous contacter 09 08 07 06 05 | Créer mon compte | Mon compte | Mon panier (0) | recherche [] OK

Navigation: MOBILIER | LUMINAIRES | OBJETS DECO ET ACCESSOIRES | MOBILIER D'EXTERIEUR | KIDS | PRODUITS EN STOCK | MARQUES | DESIGNERS

Categories: Mobilier - Chaises

Chaises (25)	Fauteuil (17)	Design 70 (12)	Chaises bureau (25)	Chaises bureau (25)
Chaises longues (12)	Chaise plante (54)	Design 80 (55)	Chaises longues (12)	Chaises longues (12)

afficher 20 par page | page 2 3

Grid of Products:

- Bol Commy utem ipis nummy 11 €
- Bol Commy utem ipis nummy 11 €
- Tat prat ute molortie fini to basara nono bella otto 11 €
- Bol Commy utem ipis nummy 11 €
- Bol Commy utem ipis nummy 11 €
- Tat prat ute molortie fini to basara nono bella otto 11 €

NEWS: Silvera sera présent au salon Maison & Objet Du 22 au 26 janvier 2015, Paris Nord Villepinte. De 9h30 à 19h. Stand B205

FOCUS: Ing esecio do odigna faccum if delmerio Dolosenim dolermit aiei bis conse feummod do od dunt auglat.

NEWSLETTER: Suivez l'actualité du design en vous inscrivant à notre newsletter. [] votre e-mail [] OK

Footer: LISTE DE MARIAGE | NOS PARTENAIRES | CONTACTS | RECRUTEMENT | INFOS LEGALES | copyright SILVERA - 2011

Incidence

Incidence est un éditeur d'objets design du quotidien, Wag Interactive a créé le site e-commerce BtoB et BtoC en liaison avec Sage100

REF	Designation	Disponibilité	Unité (par défaut)	Prix C (par C. HT)	Out. maximale
10176	LAMPADAIRE FLEUR FLEURILLE - Blanc	●	2 / 28,54 €	4 / 24,89 €	0
10177	LAMPADAIRE FLEUR FLEURILLE - Argent	●	2 / 28,54 €	4 / 24,89 €	0
10178	LAMPADAIRE FLEUR FLEURILLE - Rouge	●	2 / 28,54 €	4 / 24,89 €	0
10001	LAMPADAIRE CIGARETTE - Blanc	●	2 / 27,99 €	4 / 24,89 €	0
0206	LAMPADAIRE - Petite Argent	●	1 / 18,54 €	4 / 18,54 €	0
Total HT					0



www.tsfjazz.com

newsletter | nous écrire |

PROGRAMMES
JAZZENDA
PODCAST
JAZZ BLOG
GOODIES

ÉCOUTER TSF

QUEL ÉTAIT CE TITRE ?

JAZZ NEWS

Gillespie, Miles Davis et aussi Franck Sinatra... Le percussionniste cubain Tata Güines est décédé à La Havane à l'âge de 77 ans. C'est en 1957 qu'il s'était installé à New-York avant de repartir à Cuba pour fonder son orchestre...Vers la fin de sa vie, Tata Güines avait

D'AUTRES BRÈVES



Elsa Zylberstein cherche l'âme soeur

La comédienne est à l'affiche du film « la fabrique des sentiments », (Sortie le 06 Février). Elle en parle dans le coup de projecteur. ...

[LIRE LA SUITE](#)

JAZZENDA



The Golden Gate Quartet Tournée d'Adieu

ADRESSE

Casino de Paris
 16 rue de Clichy
 75009 Paris
 Tél. : 08 926 98 926
www.casinodeparis.fr

[LIRE LA SUITE](#)

JAZZLIVE

The Dave Bailey Sextet - One Feet In The Gutter - 1960

Batteur dans la lignée d'Art Blakey, Dave Bailey a enregistré une série d'albums sous son nom au début des années 60. Au programme : du hard-bop de haute volée, en témoigne cette séance enregistrée en public dans les studios new-yorkais de Columbia. ...

[LIRE LA SUITE](#)

PROGRAMMES

PODCAST EMISSIONS | CONCERTS | FESTIVALS | PLAYLIST

JAZZ BLOG ARTISTES | JAZZ | BLUES

PUBLICITE

Ma discothèque idéale #1 : Ella Fitzgerald, Clap Hands Here Comes Charlie!

Février 3rd, 2008

Ella & Louis, Ella & Duke, Ella & Basie, Ella et les songbooks, Ella à Antibes, Rome et Berlin, Ella en vacances, Ella aux sports d'hiver... Tout le monde connaît son Ella sur le bout des doigts, mais la richesse de sa discographie est telle qu'on peut toujours découvrir, au début d'un bac de disques, des trésors que l'histoire du Jazz a laissé un peu de côté. Claps Hands Here Comes Charlie est de ceux là, un chef-d'œuvre oublié (de moi) enregistré en 1961 (époque bérnie) avec Lou Levy, Herb Ellis, Joe Mondragon et Stan Levey.

[Lire la suite >](#)

[Lire l'ensemble](#) • [Posté sur Les Disques](#) • [Aucun commentaire](#)

février 2008

L	Ma	Me	J	V	S	D
			1	2	3	
4	5	6	7	8	9	10
11	12	13	14	15	16	17
18	19	20	21	22	23	24
25	26	27	28	29		
« Jan						

Archives

- février 2008
- janvier 2008
- décembre 2007
- novembre 2007

Catégories

[Accueil](#) | [édito](#) | [Nous écrire](#) | [Contact](#) | [Mentions Légales](#)

activ'g prévention des IVG

Mardi 5 Février 2008

En cas d'urgence appelez le 0 825 089 090

un réseau à mon service

L'interruption volontaire de grossesse est un droit fondamental de la femme, consacré par la loi du 17 janvier 1975 dite loi VEIL. Pour autant, l'avortement ne doit pas être banalisé. Il demeure un acte traumatisant au niveau physiologique et psychologique avec parfois des conséquences graves sur la santé. La contraception régulière demeure la meilleure protection contre une grossesse non désirée. L'ambition d'ACTIV'g est de proposer un programme de prévention des IVG opérationnel et adapté à cette situation complexe.

Actualités

ACTIV'g, un nouveau programme en 2008

Le réseau de prévention des IVG et d'actions sur la sexualité et la contraception (ACTIV'g) finalise son programme 2008. Cette nouvelle année doit permettre de renforcer la médiatisation du réseau parallèlement au déploiement de nouvelles actions ciblées, dans la continuité du programme 2007 : conférence avec les parents, interventions auprès des jeunes, accès facilité à la contraception, accompagnement des soignants ou des acteurs sociaux confrontés à la problématique de l'IVG... Le programme 2008 sera publié dès sa validation.

tous les actualités bientôt sur Activ'g

© Copyright

magn'ulteam power of people

qui sommes nous | notre offre | nos références | contactez nous | recrutement

Maîtriser votre Fonction RH

MAGN'ULTEAM est un cabinet de conseil RH qui vous accompagne sur l'ensemble de vos projets d'évolution de la Fonction RH :

- >> Organisation de la fonction RH
- >> Evaluation et définition du SIRH
- >> Optimisation du SIRH

Sur ces trois volets, MAGN'ULTEAM souhaite vous aider à anticiper chaque phase de vos projets tout en assurant une continuité de fonctionnement opérationnel et un respect de vos enjeux métier.

Organisation de la fonction RH | Evaluation et définition du SIRH | Optimisation du SIRH

© MAGN'ULTEAM 2007

sRe : w-i

Quiz - droit de la concurrence

prends la vie
côté *Coca-Cola*

Coca-Cola

Bienvenue sur le quizz sur le
droit de la concurrence !

Quizz

A vos souris,
prêt, partez !

Votre login

votre login correspond
à votre numéro E

Le présent site a fait l'objet d'une déclaration
CNIL conformément aux dispositions de la loi
n° 78-17 du 6 janvier 1978 relative à
l'informatique, aux fichiers et aux libertés:
vous disposez d'un droit d'accès, de
rectification et de radiation des données
nominatives vous concernant que vous
pouvez exercer auprès de **Wag-Interactive**,
10, passage du Chantier, 75012 Paris

Rhodia

Animations Flash – conception, création et animation

Site public



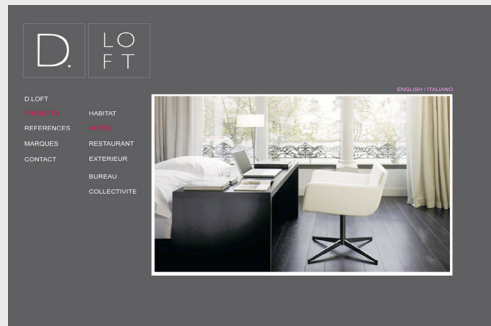
Conférences & Débats

Journal papier – conception, création du journal, développement du solution web <-> éditorial



D Loft

Internet – création, développement
du site en flash



Constructions Christian Garnier

Internet – conception, création,
développement du site



Valérie Germain

Internet – conception, création,
développement et maintenance.
Photographe



GSF

Internet – conception,
création et développement du site,
maintenance



Styrel

Internet – conception, création,
développement du site



Les Terrasses du Bassin

Internet – conception, création,
développement du site

