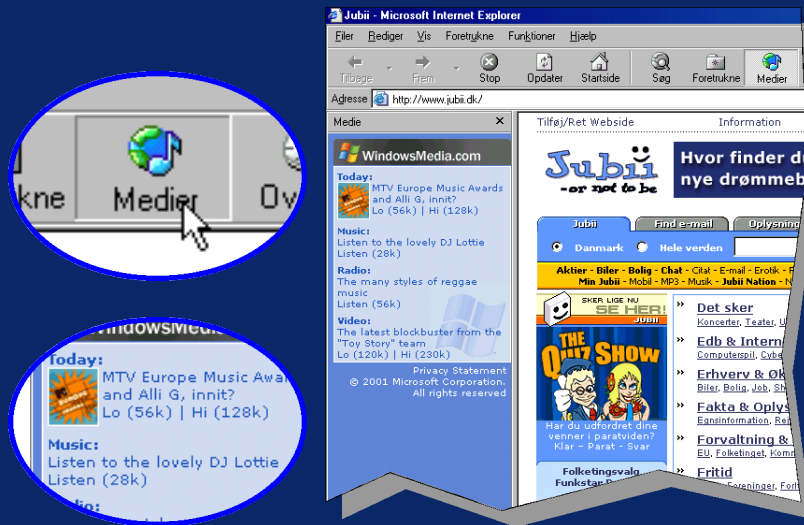


Internet Explorer 6.0

Internet Explorer er et browserprogram, som du kan bruge til at kigge på internetsider med. Denne version hedder 6.0 og er den sidste nye. Den indeholder alle de velkendte funktioner plus en række forbedringer og opdateringer. For at bruge programmet skal du have et internetabonnement, som du enten kan få gratis mange steder eller som koster et ganske symbolsk beløb. Abonnementet består af et telefonnummer og en adgangskode samt en række tekniske oplysninger. Det er disse oplysninger, du skal bruge, når du sætter programmet op. Hvis din computer ikke allerede er sat op til internettet, skal du klikke på internetikonet på skrivebordet, så starter en guide, der hjælper dig med indstillingerne. Denne manual handler om brugen af programmet.
















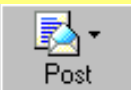

Medier



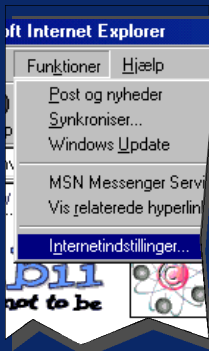
Hovedmenuen i Internet Explorer 6.0 ligner de tidligere versioner en hel del. Øverst finder du en værktøjslinje med en række store ikoner, som du kan bruge til at navigere rundt på internetsider. På næste side kan du se, hvad du kan med de enkelte funktioner.

Klik på ikonet Medier i værktøjslinjen øverst på skærmen. Så dukker der en kolonne op ude til venstre i skærbilledet, hvor du har adgang til nyhedsmedier, radiostationer og forskellige videoklip. Musikken eller videoen dukker op i Windows media Player.

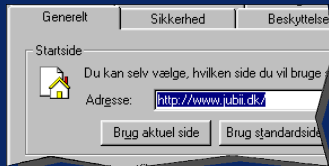
Værktøjslinien

 <p>Tilbage</p>	Klik på Tilbage for at gå til den forrige webside.	 <p>Søg</p>	Klik på Søg for at åbne nettets søgetjenester.	 <p>Udskriv</p>	Lav en udskrift af den aktuelle webside på printeren.
 <p>Frem</p>	Klik på Frem for at rykke frem til den næste webside.	 <p>Foretrukne</p>	Her kan du åbne en oversigt med dine foretrukne sider.	 <p>Rediger</p>	Rediger websiden i et tekstprogram, som fx Word.
 <p>Stop</p>	Med denne knap kan du afbryde overførslen af en side.	 <p>Medier</p>	Her er adgang til forskellige medier på nettet.	 <p>Diskuter</p>	Klik her for at diskutere visse siders indhold med andre.
 <p>Opdater</p>	Klik på Opdater for at hente den aktuelle side igen.	 <p>Oversigt</p>	Åbn en oversigt over de sider, der sidst er besøgt.	 <p>Real.com</p>	Åbn medieafspilleren RealPlayers hjemmeside.
 <p>Startside</p>	Klik her for at åbne den startside, du har angivet.	 <p>Post</p>	Klik her for at åbne dit postprogram.	 <p>Messenger</p>	Med Messenger kan du holde kontakt med vennerne.

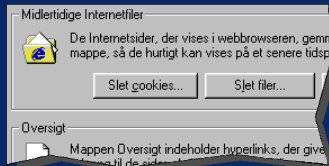
Generelle indstillinger



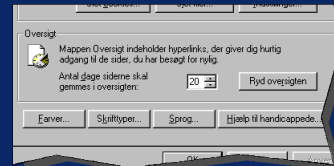
Internet Explorer 6.0 kan indstilles og justeres på alle tænkelige måder. De fleste indstillinger kan du roligt glemme alt om, med der er alligevel et par, som er nyttige at kende. Klik på Funktioner i menulinien og vælg Internetindstillinger.



I menupunktet Startside, kan du vælge, hvilken side der skal vises når du åbner programmet. Skriv en adresse i feltet eller brug den aktuelle side ved at klikke på Brug aktuel side.



Internet Explorer gemmer visse websider på harddisken, så de hurtigere kan vises. Problemet er, at de ligger og fylder op. Klik på knappen Slet filer for at fjerne dem.



Programmet gemmer de adresser, du har besøgt for nylig. Hvis ikke du ønsker, at andre brugere af din computer skal kunne se din færden, skal du klikke på Ryd oversigten.