

Glashelder - Het Heelal 3D

Inhoud:

[Animaties](#)

[Tekstbijdragen](#)

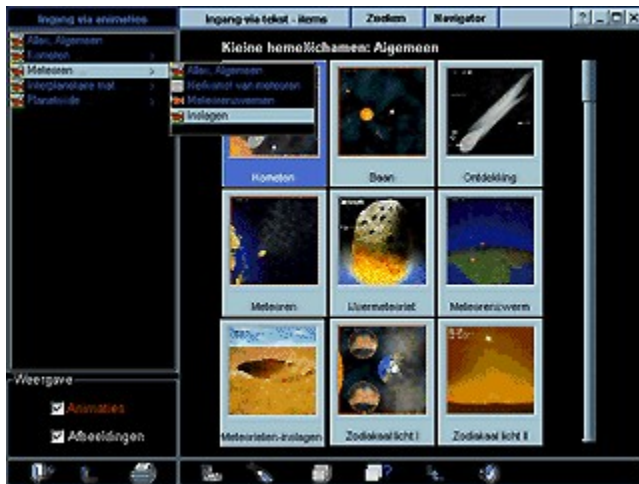
[Zoeken](#)

[Sterrennavigator](#)


Animaties


Glashelder bestaat uit de volgende drie onderdelen: animaties, tekst en een zoekfunctie. Met de zich hierboven bevindende menubalk wisselt u tussen deze onderdelen.


Nadat het programma is opgestart, bevindt u zich in de browser voor de animaties en de afbeeldingen. Van hieruit kunt u verder gaan naar de diverse items (thema's en subthema's) en naar de gewenste animaties/ afbeeldingen.

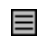


De symbolen in de overzichtsblokken geven aan wat er beschikbaar is voor de afzonderlijke items. Teksten zijn altijd beschikbaar.

 Er zijn animaties en afbeeldingen beschikbaar.

 Er zijn animaties beschikbaar.

 Er zijn afbeeldingen beschikbaar.

 Er zijn uitsluitend teksten beschikbaar.

In de lijsten hoeft u alleen met de muis naar het gewenste onderwerp te gaan. Onderwerpen die weer verder zijn onderverdeeld, aangegeven door "...'" en ">"', openen automatisch de bijbehorende lijsten. Door een druk op de muisknop wordt het desbetreffende overzicht van beschikbare animaties en afbeeldingen geladen, de zogenoemde browser.

Via de link "terug naar het hoofdmenu" komt u in het keuzemenu van de beschikbare hoofdthema's.

Met behulp van de puntaanwijzer kan worden bepaald wat door de browser wordt getoond:

- animaties
- afbeeldingen
- of beide.



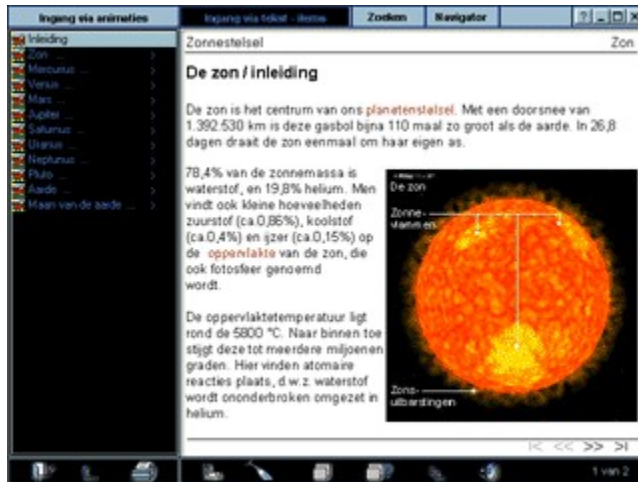
De betekenis van de symbolen in de werkbalk



Functies van links naar rechts:

- afsluiten
- terug naar het beginscherm
- afdrukken
- laden van de in de browser gekozen afbeelding of starten van de gekozen animatie
- bijschriften aan/uit
- laden van de bij de animatie behorende tekst
- tot nu toe gekozen teksten
- laatst gekozen tekst
- Muziek aan/uit

Tekstbijdragen

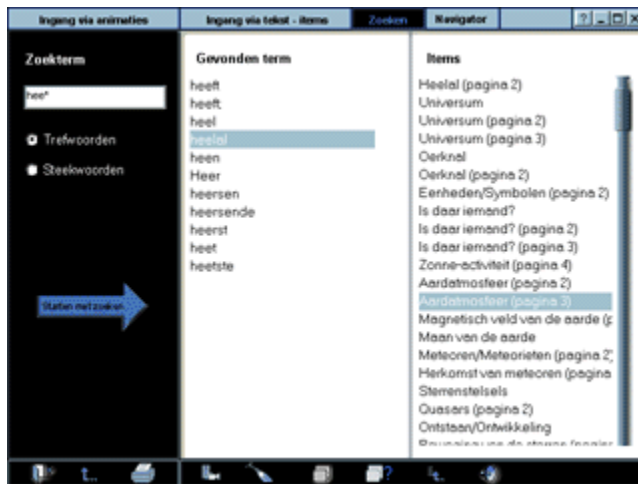


In het linker venster wordt een lijst gegeven van alle voor het uitgekozen onderwerp beschikbare onderkopjes en teksten. Na het kiezen van een onderdeel wordt dit in het rechter venster afgebeeld. De functies zijn gelijk aan die van de in de browser van animaties en afbeeldingen beschikbare lijsten.



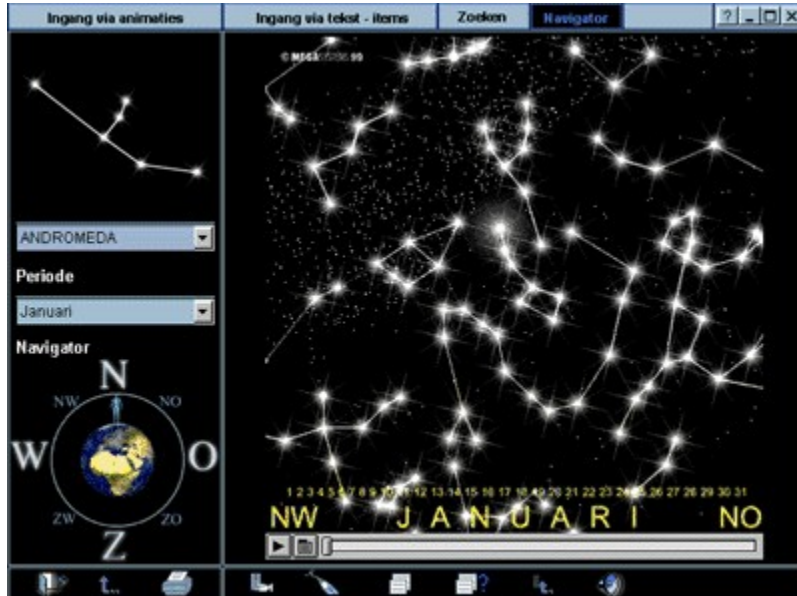
Met de schuifbalk aan de zijkant kunt u vooruit en achteruit bladeren. Alle items kunnen ook worden afgedrukt.

Zoeken



Vul hier een term in waarnaar u wilt zoeken. Dubbelklikken op het gevonden item opent het tekstvenster.

Sterrennavigator



Met behulp van de sterrennavigator kunt u, afhankelijk van plaats en tijdstip, de zichtbare sterrenhemel met de belangrijkste sterrenbeelden laten weergeven. Aan de rechterkant bevindt zich de momenteel geselecteerde sterrenhemel. Linksboven wordt het huidige gekozen sterrenbeeld weergegeven. Daaronder vindt u een lijst met alle beschikbare sterrenbeelden, waarbij de in de momenteel weergegeven sterrenhemel zichtbare sterrenbeelden met een kleur zijn aangegeven.

Met de lijst Periode kan de actuele maand bepaald worden.



Links onder bevindt zich de navigator, waarmee u het gezichtspunt van de toeschouwer bepaalt.

