

```
{ewc Mvtronic, MVBitmapPane, [Transparent] [macro=PlaySound(qchPath, `!click.wav');JumpID(qchPath,  
`Uebersicht')]!bkintro.bmp}
```

```
{ewc MVAAP, AAPlayPane, [memoryload][macro=JumpID(qchPath, `Uebersicht')] [Speed=11.5]  
[NoFrame][sound=intro.wav]intro.flc}
```

**Magazin**

**Demos**

**Grafik**

**Shareware**

**Treiber**

**Kinotrailer**

**TRONIC's Bazar**  
shopping on cd-rom

```
{ewc mvtronic, MVToolbarPane, [Transparent]
[macro=12:Exit();ExecHelp(qchPath,`imm4.hlp');;FTSearch();;BookmarkDefine();BookmarkMore();;Setu
pDialog(hWndApp)] [help=12:Inĩ½side MULTIMEDIA beenden;Hilfe aufrufen;Vorherige Seite
aufrufen;Liste der bisher aufgerufenen Seiten zeigen;Textstellen suchen;Schli½sselwĩ½rter
suchen;Anmerkung definieren;Lesezeichen definieren;Lesezeichen abrufen;Seite kopieren;Seite
drucken;Einstellungen] [sound=!click.wav] !toolbar.bmp}
```

```
{ewc mvtronic, MVToolbarPane, [Transparent]
[macro=12:Exit();ExecHelp(qchPath,`imm4.hlp');Back();History();FTSearch();;;BookmarkDefine();Bookma
rkMore();;;SetupDialog(hWndApp)] [help=12:Inĩ ħ ½side MULTIMEDIA beenden;Hilfe aufrufen;Vorherige
Seite aufrufen;Liste der bisher aufgerufenen Seiten zeigen;Textstellen suchen;Schlĩ ħ ½sselwĩ ħ ½rter
suchen;Anmerkung definieren;Lesezeichen definieren;Lesezeichen abrufen;Seite kopieren;Seite
drucken;Einstellungen] [sound=!click.wav] !toolbar.bmp}
```

```
{ewc mvtronic, MVToolbarPane, [Transparent]
[macro=12:Exit();ExecHelp(qchPath,`imm4.hlp');Back();History();FTSearch();KeyIndex();Annotate();Book
markDefine();BookmarkMore();CopyDialog();Print();SetupDialog(hWndApp)] [help=12:Inĩ½side
MULTIMEDIA beenden;Hilfe aufrufen;Vorherige Seite aufrufen;Liste der bisher aufgerufenen Seiten
zeigen;Textstellen suchen;Schli½sselwi½rter suchen;Anmerkung definieren;Lesezeichen
definieren;Lesezeichen abrufen;Seite kopieren;Seite drucken;Einstellungen] [sound=!click.wav] !
toolbar.bmp}
```

{ewc mvtronic, MVToolbarPane, [Transparent] [Macro=3::;] [Help=3:Vorherige Seite;Zurück 1/2ck;Nächste 1/2chste Seite] [sound=!click.wav] !control.bmp}

{ewc mvtronic, MVToolbarPane, [Transparent] [Macro=3::JumpID(qchPath, `Intro');] [Help=3:Vorherige Seite;Zurück;Nächste Seite] [sound=!click.wav] !control.bmp}



```
{ewc mvtronic, MVToolbarPane, [Transparent] [Macro=3::JumpID(qchPath, `Uebersicht');]  
[Help=3:Vorherige Seite;Zurück;Nächste Seite] [sound=!click.wav] !control.bmp}
```

```
{ewc mvtronic, MVToolbarPane, [Transparent] [Macro=3:Prev();JumpID(qchPath, `Magazin');Next()]  
[Help=3:Vorherige Seite;Zurück;Nächste Seite] [sound=!click.wav] !control.bmp}
```

```
{ewc mvtronic, MVToolbarPane, [Transparent] [Macro=3::JumpID(qchPath, `Magazin');Next()]  
[Help=3:Vorherige Seite;Zurück;Nächste Seite] [sound=!click.wav] !control.bmp}
```

```
{ewc mvtronic, MVToolbarPane, [Transparent] [Macro=3:Prev();JumpID(qchPath, `Magazin');]  
[Help=3:Vorherige Seite;Zurück;Nächste Seite] [sound=!click.wav] !control.bmp}
```

```
{ewc mvtronic, MVToolbarPane, [Transparent] [Macro=3:Prev();JumpID(qchPath, `CDNeu');Next()]  
[Help=3:Vorherige Seite;Zurück;Nächste Seite] [sound=!click.wav] !control.bmp}
```

```
{ewc mvtronic, MVToolbarPane, [Transparent] [Macro=3::JumpID(qchPath, `CDNeu');Next()]  
[Help=3:Vorherige Seite;Zurück;Nächste Seite] [sound=!click.wav] !control.bmp}
```

```
{ewc mvtronic, MVToolbarPane, [Transparent] [Macro=3:Prev();JumpID(qchPath, `CDNeu');]  
[Help=3:Vorherige Seite;Zurück;Nächste Seite] [sound=!click.wav] !control.bmp}
```

```
{ewc mvtronic, MVToolbarPane, [Transparent] [Macro=3:Prev();JumpID(qchPath, `Demos');Next()]  
[Help=3:Vorherige Seite;Zurück;Nächste Seite] [sound=!click.wav] !control.bmp}
```



{ewc mvtronic, MVToolbarPane, [Transparent] [Macro=3::JumpID(qchPath, `Demos');] [Help=3:Vorherige Seite;Zurück;Nächste Seite] [sound=!click.wav] !control.bmp}

```
{ewc mvtronic, MVToolbarPane, [Transparent] [Macro=3::JumpID(qchPath, `Demos');Next()]  
[Help=3:Vorherige Seite;Zurück;Nächste Seite] [sound=!click.wav] !control.bmp}
```

```
{ewc mvtronic, MVToolbarPane, [Transparent] [Macro=3:Prev();JumpID(qchPath, `Demos');]  
[Help=3:Vorherige Seite;Zurück;Nächste Seite] [sound=!click.wav] !control.bmp}
```

{ewc mvtronic, MVToolbarPane, [Transparent] [Macro=3::JumpID(qchPath, `TV');] [Help=3:Vorherige Seite;Zurück;Nächste Seite] [sound=!click.wav] !control.bmp}

```
{ewc mvtronic, MVToolbarPane, [Transparent] [Macro=3:Prev();JumpID(qchPath, `TVRadio');Next()]  
[Help=3:Vorherige Seite;Zurück;Nächste Seite] [sound=!click.wav] !control.bmp}
```

```
{ewc mvtronic, MVToolbarPane, [Transparent] [Macro=3::JumpID(qchPath, `TVRadio');Next()]  
[Help=3:Vorherige Seite;Zurück;Nächste Seite] [sound=!click.wav] !control.bmp}
```

```
{ewc mvtronic, MVToolbarPane, [Transparent] [Macro=3:Prev();JumpID(qchPath, `TVRadio');]  
[Help=3:Vorherige Seite;Zurück;Nächste Seite] [sound=!click.wav] !control.bmp}
```

```
{ewc mvtronic, MVToolbarPane, [Transparent] [Macro=3:Prev();JumpID(qchPath, `TVTV');Next()]  
[Help=3:Vorherige Seite;Zurück;Nächste Seite] [sound=!click.wav] !control.bmp}
```



```
{ewc mvtronic, MVToolbarPane, [Transparent] [Macro=3::JumpID(qchPath, `TVTV');Next()]  
[Help=3:Vorherige Seite;Zurück;Nächste Seite] [sound=!click.wav] !control.bmp}
```

```
{ewc mvtronic, MVToolbarPane, [Transparent] [Macro=3:Prev();JumpID(qchPath, `TVTV');]  
[Help=3:Vorherige Seite;Zurück;Nächste Seite] [sound=!click.wav] !control.bmp}
```

```
{ewc mvtronic, MVToolbarPane, [Transparent] [Macro=3:Prev();JumpID(qchPath, `Kreativpreis');Next()]  
[Help=3:Vorherige Seite;Zurück;Nächste Seite] [sound=!click.wav] !control.bmp}
```

```
{ewc mvtronic, MVToolbarPane, [Transparent] [Macro=3::JumpID(qchPath, `Kreativpreis');Next()]  
[Help=3:Vorherige Seite;Zurück;Nächste Seite] [sound=!click.wav] !control.bmp}
```

```
{ewc mvtronic, MVToolbarPane, [Transparent] [Macro=3:Prev();JumpID(qchPath, `Kreativpreis');]  
[Help=3:Vorherige Seite;Zurück;Nächste Seite] [sound=!click.wav] !control.bmp}
```

{ewc Mvtronic, MVBitmapPane, [Transparent]!intro.bmp}

{ewc Mvtronic, MVBitmapPane, [Transparent]!ueber.bmp}

{ewc Mvtronic, MVBitmapPane, [Transparent]!magazin.bmp}



{ewc Mvtronic, MVBitmapPane, [Transparent]!editori.bmp}

{ewc Mvtronic, MVBitmapPane, [Transparent]!aktuell.bmp}

{ewc Mvtronic, MVBitmapPane, [Transparent]!blick.bmp}

{ewc Mvtronic, MVBitmapPane, [Transparent]!fun.bmp}

{ewc Mvtronic, MVBitmapPane, [Transparent]!online.bmp}

{ewc Mvtronic, MVBitmapPane, [Transparent]!werkst.bmp}

{ewc Mvtronic, MVBitmapPane, [Transparent]!test.bmp}

{ewc Mvtronic, MVBitmapPane, [Transparent]!report.bmp}



{ewc Mvtronic, MVBitmapPane, [Transparent]!magazin.bmp}

{ewc Mvtronic, MVBitmapPane, [Transparent]!kurs.bmp}

{ewc Mvtronic, MVBitmapPane, [Transparent]!kreativ.bmp}

{ewc Mvtronic, MVBitmapPane, [Transparent]!inserent.bmp}

{ewc Mvtronic, MVBitmapPane, [Transparent]!produkt.bmp}

{ewc Mvtronic, MVBitmapPane, [Transparent!]impress.bmp}

{ewc Mvtronic, MVBitmapPane, [Transparent]!demo.bmp}

{ewc Mvtronic, MVBitmapPane, [Transparent!]anim.bmp}



{ewc Mvtronic, MVBitmapPane, [Transparent]!grafik.bmp}

{ewc Mvtronic, MVBitmapPane, [Transparent]!sound.bmp}

{ewc Mvtronic, MVBitmapPane, [Transparent]!share.bmp}

{ewc Mvtronic, MVBitmapPane, [Transparent]!treiber.bmp}

{ewc Mvtronic, MVBitmapPane, [Transparent]!kino.bmp}

```
{ewc Mvtronic, MVBitmapPane, [Transparent] [macro=PopupID(qchPath, `Adresse')] !tronic.bmp}
```

{ewc Mvtronic, MVBitmapPane, [Transparent] [macro=JumpID(qchPath, `Impressum')] !issue.bmp}

{ewc MVLIST, ListPane, animate.lst /FArial /S8 /B0 /AAnimateList}



{ewc MVLIST, ListPane, grafik.lst /FArial /S8 /B0 /AGrafikList}

{ewc MVLIST, ListPane, share.lst /FArial /S8 /B0 /AShareList}

{ewc MVLIST, ListPane, sound.lst /FArial /S8 /B0 /ASoundList}

{ewc MVLIST, ListPane, video.lst /FArial /S8 /B0 /AVideoList}

Postfach 1870

37258 Eschwege

Telefon: (0 56 51) 929-0

Telefax (0 56 51) 929-144

### **Copyright-Hinweis:**

Gewerbliche Nutzung, insbesondere die weitere Verbreitung auf Datenträgern, die eine Nutzung durch Dritte ermöglicht, ist ohne Zustimmung des Autors nicht gestattet. Eventuelle Schutzrechte abgebildeter Firmen oder Personen sind bei gewerblicher Nutzung zu beachten. Der Verlag haftet nicht für Folgen von Verstößen hiergegen.

© Copyright Heinrich Stiller für TRONIC 1994-95

### **Copyright-Hinweis:**

Sie dürfen diese Bilder in Ihren privaten Anwendungen verwenden und diese auch als Druckvorlage benutzen, ohne zusätzliche Lizenzgebühren entrichten zu müssen.

Sie finden die Bilder im 640x480-True-Color-Format auf der CD im Verzeichnis \PICTURE\TRUE, bzw. im 320x240-256-Color-Format im Verzeichnis \PICTURE\256.

Gewerbliche Nutzung, insbesondere die weitere Verbreitung der Bilder auf Datenträgern, die eine Nutzung durch Dritte ermöglicht, ist ohne Zustimmung des Verlages nicht gestattet. Eventuelle Schutzrechte abgebildeter Firmen oder Personen sind bei gewerblicher Nutzung zu beachten. Der Verlag haftet nicht für Folgen von Verstößen hiergegen.

© Copyright TRONIC 1994-95

### **Shareware, Freeware, Public Domain**

Software aus dem Bereichen Shareware, Freeware und Public Domain verstehen wir als Zugaben, die nicht unmittelbar zum Magazin In´side MULTIMEDIA gehören.

Für die Lauffähigkeit und problemlose Installation der Programme können wir leider keine Garantie übernehmen. Bitte wenden Sie sich bei evtl. auftretenden Schwierigkeiten direkt an den(die) Autor(en) des jeweiligen Programms.

Wir empfehlen, die Installation von der Menüoberfläche der In´side MULTIMEDIA-CD vorzunehmen, bzw. die dort

gegebenen Hinweise zu beachten.

## **Die Redaktion**

### **MULTIMEDIA info**

#### **Copyright-Hinweis:**

Gewerbliche Nutzung, insbesondere die weitere Verbreitung auf Datenträgern, die eine Nutzung durch Dritte ermöglicht, ist ohne Zustimmung des Verlages nicht gestattet. Eventuelle Schutzrechte sind bei gewerblicher Nutzung zu beachten. Der Verlag haftet nicht für Folgen von Verstößen hiergegen.

© Copyright TRONIC 1994-95

### **MULTIMEDIA info**

#### **Copyright-Hinweis:**

Die Treiber wurden uns freundlicherweise von den entsprechenden Herstellern zur Verfügung gestellt.

Bei Problemen mit der Installation, oder den Treibern selbst, wenden Sie sich bitte direkt an den jeweiligen Hersteller.

## **Die Redaktion**

### **MULTIMEDIA info**

#### **Copyright-Hinweis:**

Gewerbliche Nutzung, insbesondere die weitere Verbreitung auf Datenträgern, die eine Nutzung durch Dritte ermöglicht, ist ohne Zustimmung des Verlages nicht gestattet. Eventuelle Schutzrechte abgebildeter Firmen oder Personen sind bei gewerblicher Nutzung zu beachten. Der Verlag haftet nicht für Folgen von Verstößen hiergegen.

© Copyright TRONIC 1994-95



# AFS- Faktura

AFS-Adresso  
AFS- € / A  
Multimedia-Programmer

**DIRECTMEDIA**<sup>®</sup>  
ONLINE

## **MULTIMEDIA info**

### **RSE Author für OS/2**

Um dieses Demo zu installieren, starten Sie OS/2 und wechseln dann auf der CD in das Verzeichnis CD:\DEMOS\RSE\_ODEM. Starten Sie dort das Installationsprogramm mit INSTALL.EXE.





## **Animation 1**

```
{ewc mvtronic, MVToolbarPane, [Macro=4:PopupID(qchPath, `Info_Animation');;;][Help=4:Animation  
Info;Programm starten;Programm installieren;Programmdateien kopieren][Transparent][sound=!  
click.wav]!program.bmp}
```



## **Trauminsel Hawaii**

{ewc MVBMP2, ViewerBmp2, [dither]PICTURE56.bmp}

Hawaii, der Inbegriff für Traumurlaub

```
{ewc mvtronic, MVToolbarPane, [Macro=4:PopupID(qchPath, `Info_Grafik');;;][Help=4:Animation  
Info;Programm starten;Programm installieren;Programmdateien kopieren][Transparent][sound=!  
click.wav]!program.bmp}
```

## **Grüne Insel**

{ewc MVBMP2, ViewerBmp2, [dither]PICTURE56.bmp}

Die Vegetation der einzelnen Inseln ist sehr unterschiedlich

```
{ewc mvtronic, MVToolbarPane, [Macro=4:PopupID(qchPath, `Info_Grafik');;;][Help=4:Animation  
Info;Programm starten;Programm installieren;Programmdateien kopieren][Transparent][sound=!  
click.wav]!program.bmp}
```

## **Idyllische Bucht**

{ewc MVBMP2, ViewerBmp2, [dither]PICTURE56.bmp}

Reizvolle Ausblicke auf idyllische Plätze



```
{ewc mvtronic, MVToolbarPane, [Macro=4:PopupID(qchPath, `Info_Grafik');;;][Help=4:Animation  
Info;Programm starten;Programm installieren;Programmdateien kopieren][Transparent][sound=!  
click.wav]!program.bmp}
```

## Land und Wasser

{ewc MVBMP2, ViewerBmp2, [dither]PICTURE56.bmp}

Die beiden Elemente treffen hier aufeinander

```
{ewc mvtronic, MVToolbarPane, [Macro=4:PopupID(qchPath, `Info_Grafik');;;][Help=4:Animation  
Info;Programm starten;Programm installieren;Programmdateien kopieren][Transparent][sound=!  
click.wav]!program.bmp}
```

## **Vogelperspektive**

{ewc MVBMP2, ViewerBmp2, [dither]PICTURE56.bmp}

Blick auf einen besonders schönen Strand

```
{ewc mvtronic, MVToolbarPane, [Macro=4:PopupID(qchPath, `Info_Grafik');;;][Help=4:Animation  
Info;Programm starten;Programm installieren;Programmdateien kopieren][Transparent][sound=!  
click.wav]!program.bmp}
```

## **Regenwald**

{ewc MVBMP2, ViewerBmp2, [dither]PICTURE56.bmp}

Auch das ist Hawaii:Tropischer Regenwald

```
{ewc mvtronic, MVToolbarPane, [Macro=4:PopupID(qchPath, `Info_Grafik');;;][Help=4:Animation  
Info;Programm starten;Programm installieren;Programmdateien kopieren][Transparent][sound=!  
click.wav]!program.bmp}
```

## Üppige Vegetation

{ewc MVBMP2, ViewerBmp2, [dither]PICTURE56.bmp}

Im milden Klima der Hawaii-Inseln gedeiht alles prächtig



```
{ewc mvtronic, MVToolbarPane, [Macro=4:PopupID(qchPath, `Info_Grafik');;;][Help=4:Animation  
Info;Programm starten;Programm installieren;Programmdateien kopieren][Transparent][sound=!  
click.wav]!program.bmp}
```

## **Kauai-Die Garteninsel**

{ewc MVBMP2, ViewerBmp2, [dither]PICTURE56.bmp}

Auf der Hawaii-Insel Kauai ist die Pflanzenwelt üppig

```
{ewc mvtronic, MVToolbarPane, [Macro=4:PopupID(qchPath, `Info_Grafik');;;][Help=4:Animation  
Info;Programm starten;Programm installieren;Programmdateien kopieren][Transparent][sound=!  
click.wav]!program.bmp}
```

## **Wasserfall**

{ewc MVBMP2, ViewerBmp2, [dither]PICTURE56.bmp}

Unzählige Wasserfälle findet man auf der Insel Maui

```
{ewc mvtronic, MVToolbarPane, [Macro=4:PopupID(qchPath, `Info_Grafik');;;][Help=4:Animation  
Info;Programm starten;Programm installieren;Programmdateien kopieren][Transparent][sound=!  
click.wav]!program.bmp}
```

## **Rote Blüten**

{ewc MVBMP2, ViewerBmp2, [dither]PICTURE56.bmp}

Auf Hawaii blüht es das ganze Jahr über

```
{ewc mvtronic, MVToolbarPane, [Macro=4:PopupID(qchPath, `Info_Grafik');;;][Help=4:Animation  
Info;Programm starten;Programm installieren;Programmdateien kopieren][Transparent][sound=!  
click.wav]!program.bmp}
```

## **Bambus**

{ewc MVBMP2, ViewerBmp2, [dither]PICTURE56.bmp}

Regelrechte Bambuswälder findet man auf den Inseln



```
{ewc mvtronic, MVToolbarPane, [Macro=4:PopupID(qchPath, `Info_Grafik');;;][Help=4:Animation  
Info;Programm starten;Programm installieren;Programmdateien kopieren][Transparent][sound=!  
click.wav]!program.bmp}
```

## **Orchideenblüte**

{ewc MVBMP2, ViewerBmp2, [dither]PICTURE56.bmp}

Solche Gewächse findet man hier immer wieder

```
{ewc mvtronic, MVToolbarPane, [Macro=4:PopupID(qchPath, `Info_Grafik');;;][Help=4:Animation  
Info;Programm starten;Programm installieren;Programmdateien kopieren][Transparent][sound=!  
click.wav]!program.bmp}
```

## Zitronengewächs

{ewc MVBMP2, ViewerBmp2, [dither]PICTURE56.bmp}

Früchte an einem Baum

```
{ewc mvtronic, MVToolbarPane, [Macro=4:PopupID(qchPath, `Info_Grafik');;;][Help=4:Animation  
Info;Programm starten;Programm installieren;Programmdateien kopieren][Transparent][sound=!  
click.wav]!program.bmp}
```

## Inselromantik

{ewc MVBMP2, ViewerBmp2, [dither]PICTURE56.bmp}

Abseits der Touristenzentren gibt es noch echte Romantik

```
{ewc mvtronic, MVToolbarPane, [Macro=4:PopupID(qchPath, `Info_Grafik');;;][Help=4:Animation  
Info;Programm starten;Programm installieren;Programmdateien kopieren][Transparent][sound=!  
click.wav]!program.bmp}
```

## **Weiße Blüten**

{ewc MVBMP2, ViewerBmp2, [dither]PICTURE56.bmp}

Zwei weiße Blüten am Wegesrand



```
{ewc mvtronic, MVToolbarPane, [Macro=4:PopupID(qchPath, `Info_Grafik');;;][Help=4:Animation  
Info;Programm starten;Programm installieren;Programmdateien kopieren][Transparent][sound=!  
click.wav]!program.bmp}
```

## **Blumenverkauf**

{ewc MVBMP2, ViewerBmp2, [dither]PICTURE56.bmp}

Ein Blumenstand auf Hawaii

```
{ewc mvtronic, MVToolbarPane, [Macro=4:PopupID(qchPath, `Info_Grafik');;;][Help=4:Animation  
Info;Programm starten;Programm installieren;Programmdateien kopieren][Transparent][sound=!  
click.wav]!program.bmp}
```

## Inselpanorama

{ewc MVBMP2, ViewerBmp2, [dither]PICTURE56.bmp}

Ein Überblick über Kauai, die Garteninsel

```
{ewc mvtronic, MVToolbarPane, [Macro=4:PopupID(qchPath, `Info_Grafik');;;][Help=4:Animation  
Info;Programm starten;Programm installieren;Programmdateien kopieren][Transparent][sound=!  
click.wav]!program.bmp}
```

## Flußlauf

{ewc MVBMP2, ViewerBmp2, [dither]PICTURE56.bmp}

Ein Süßwasserfluß auf Kauai...

```
{ewc mvtronic, MVToolbarPane, [Macro=4:PopupID(qchPath, `Info_Grafik');;;][Help=4:Animation  
Info;Programm starten;Programm installieren;Programmdateien kopieren][Transparent][sound=!  
click.wav]!program.bmp}
```

## Kanu

{ewc MVBMP2, ViewerBmp2, [dither]PICTURE56.bmp}

...lädt zur ruhigen Kanufahrt ein



```
{ewc mvtronic, MVToolbarPane, [Macro=4:PopupID(qchPath, `Info_Grafik');;;][Help=4:Animation  
Info;Programm starten;Programm installieren;Programmdateien kopieren][Transparent][sound=!  
click.wav]!program.bmp}
```

## **Prachtblüte**

{ewc MVBMP2, ViewerBmp2, [dither]PICTURE56.bmp}

Was bei uns im Blumentopf wächst, gedeiht hier in der Natur

```
{ewc mvtronic, MVToolbarPane, [Macro=4:PopupID(qchPath, `Info_Grafik');;;][Help=4:Animation  
Info;Programm starten;Programm installieren;Programmdateien kopieren][Transparent][sound=!  
click.wav]!program.bmp}
```

## **Grüne Hölle**

{ewc MVBMP2, ViewerBmp2, [dither]PICTURE56.bmp}

Im Regenwald wachsen die unterschiedlichsten Pflanzen

```
{ewc mvtronic, MVToolbarPane, [Macro=4:PopupID(qchPath, `Info_Grafik');;;][Help=4:Animation  
Info;Programm starten;Programm installieren;Programmdateien kopieren][Transparent][sound=!  
click.wav]!program.bmp}
```

## **Limousine**

{ewc MVBMP2, ViewerBmp2, [dither]PICTURE56.bmp}

Standesgemäßes Fahrzeug des noblen Hawaii

```
{ewc mvtronic, MVToolbarPane, [Macro=4:PopupID(qchPath, `Info_Grafik');;;][Help=4:Animation  
Info;Programm starten;Programm installieren;Programmdateien kopieren][Transparent][sound=!  
click.wav]!program.bmp}
```

## Hotelfoyer

{ewc MVBMP2, ViewerBmp2, [dither]PICTURE56.bmp}

Hotels der Luxusklasse gibt es natürlich auf Hawaii...



```
{ewc mvtronic, MVToolbarPane, [Macro=4:PopupID(qchPath, `Info_Grafik');;;][Help=4:Animation  
Info;Programm starten;Programm installieren;Programmdateien kopieren][Transparent][sound=!  
click.wav]!program.bmp}
```

## **Terrasse**

{ewc MVBMP2, ViewerBmp2, [dither]PICTURE56.bmp}

...mit traumhaften Aussichten

```
{ewc mvtronic, MVToolbarPane, [Macro=4:PopupID(qchPath, `Info_Grafik');;;][Help=4:Animation  
Info;Programm starten;Programm installieren;Programmdateien kopieren][Transparent][sound=!  
click.wav]!program.bmp}
```

## **Aloha**

{ewc MVBMP2, ViewerBmp2, [dither]PICTURE56.bmp}

Der Gruß der Insulaner und typische Accessoires

```
{ewc mvtronic, MVToolbarPane, [Macro=4:PopupID(qchPath, `Info_Grafik');;;][Help=4:Animation  
Info;Programm starten;Programm installieren;Programmdateien kopieren][Transparent][sound=!  
click.wav]!program.bmp}
```

## **Tropische Pflanze**

{ewc MVBMP2, ViewerBmp2, [dither]PICTURE56.bmp}

Ein tropisches Gewächs, direkt unter dem Hotelfenster

```
{ewc mvtronic, MVToolbarPane, [Macro=4:PopupID(qchPath, `Info_Grafik');;;][Help=4:Animation  
Info;Programm starten;Programm installieren;Programmdateien kopieren][Transparent][sound=!  
click.wav]!program.bmp}
```

## Helikopter

{ewc MVBMP2, ViewerBmp2, [dither]PICTURE56.bmp}

Mit dem Helikopter läßt sich Hawaii gut erkunden



```
{ewc mvtronic, MVToolbarPane, [Macro=4:PopupID(qchPath, `Info_Grafik');;;][Help=4:Animation  
Info;Programm starten;Programm installieren;Programmdateien kopieren][Transparent][sound=!  
click.wav]!program.bmp}
```

## **Straße**

{ewc MVBMP2, ViewerBmp2, [dither]PICTURE56.bmp}

Von Palmen umsäumte Straße auf Hawaii

```
{ewc mvtronic, MVToolbarPane, [Macro=4:PopupID(qchPath, `Info_Grafik');;;][Help=4:Animation  
Info;Programm starten;Programm installieren;Programmdateien kopieren][Transparent][sound=!  
click.wav]!program.bmp}
```

## **Kirchenfenster**

{ewc MVBMP2, ViewerBmp2, [dither]PICTURE56.bmp}

Christliche Religion und traditioneller Glaube treffen aufeinander

```
{ewc mvtronic, MVToolbarPane, [Macro=4:PopupID(qchPath, `Info_Grafik');;;][Help=4:Animation  
Info;Programm starten;Programm installieren;Programmdateien kopieren][Transparent][sound=!  
click.wav]!program.bmp}
```

## Riesenbaum

{ewc MVBMP2, ViewerBmp2, [dither]PICTURE56.bmp}

Dieser riesige Baum ist mehr als 200 Jahre alt

```
{ewc mvtronic, MVToolbarPane, [Macro=4:PopupID(qchPath, `Info_Grafik');;;][Help=4:Animation  
Info;Programm starten;Programm installieren;Programmdateien kopieren][Transparent][sound=!  
click.wav]!program.bmp}
```

## **Künstlerkolonie**

{ewc MVBMP2, ViewerBmp2, [dither]PICTURE56.bmp}

Viele Künstler fühlen sich auf Hawaii wohl



```
{ewc mvtronic, MVToolbarPane, [Macro=4:PopupID(qchPath, `Info_Grafik');;;][Help=4:Animation  
Info;Programm starten;Programm installieren;Programmdateien kopieren][Transparent][sound=!  
click.wav]!program.bmp}
```

## Veranda

{ewc MVBMP2, ViewerBmp2, [dither]PICTURE56.bmp}

Typische Bauweise mit viel Holz

```
{ewc mvtronic, MVToolbarPane, [Macro=4:PopupID(qchPath, `Info_Grafik');;;][Help=4:Animation  
Info;Programm starten;Programm installieren;Programmdateien kopieren][Transparent][sound=!  
click.wav]!program.bmp}
```

## Lahaina

{ewc MVBMP2, ViewerBmp2, [dither]PICTURE56.bmp}

Ein Städtchen auf der Insel Maui

```
{ewc mvtronic, MVToolbarPane, [Macro=4:PopupID(qchPath, `Info_Grafik');;;][Help=4:Animation  
Info;Programm starten;Programm installieren;Programmdateien kopieren][Transparent][sound=!  
click.wav]!program.bmp}
```

## **Beschaulichkeit**

{ewc MVBMP2, ViewerBmp2, [dither]PICTURE56.bmp}

Hier läßt es sich ruhig leben

```
{ewc mvtronic, MVToolbarPane, [Macro=4:PopupID(qchPath, `Info_Grafik');;;][Help=4:Animation  
Info;Programm starten;Programm installieren;Programmdateien kopieren][Transparent][sound=!  
click.wav]!program.bmp}
```

## **Friedhof**

{ewc MVBMP2, ViewerBmp2, [dither]PICTURE56.bmp}

Eingangsschild eines Friedhofes



```
{ewc mvtronic, MVToolbarPane, [Macro=4:PopupID(qchPath, `Info_Grafik');;;][Help=4:Animation  
Info;Programm starten;Programm installieren;Programmdateien kopieren][Transparent][sound=!  
click.wav]!program.bmp}
```

## Inselkirche

{ewc MVBMP2, ViewerBmp2, [dither]PICTURE56.bmp}

Die Hawaiianer sind gläubig, viele Kirchen beweisen es

```
{ewc mvtronic, MVToolbarPane, [Macro=4:PopupID(qchPath, `Info_Grafik');;;][Help=4:Animation  
Info;Programm starten;Programm installieren;Programmdateien kopieren][Transparent][sound=!  
click.wav]!program.bmp}
```

## **Obstand**

{ewc MVBMP2, ViewerBmp2, [dither]PICTURE56.bmp}

Das Angebot an Früchten ist hier vielfältig

```
{ewc mvtronic, MVToolbarPane, [Macro=4:PopupID(qchPath, `Info_Grafik');;;][Help=4:Animation  
Info;Programm starten;Programm installieren;Programmdateien kopieren][Transparent][sound=!  
click.wav]!program.bmp}
```

```
{ewc mvtronic, MVToolbarPane, [Transparent][sound=!click.wav][macro=1:PlayScript(hWndApp,  
qchPath, `[NoMsg]!grafik.mvs')][help=1:Slideshow zum Thema ansehen]!showbut.bmp}
```



## Automeia Backdrop Sampler 1.80



Mit diesem Programm verwalten Sie Ihre Multimedia-Materialien.



```
{ewc mvtronic, MVToolbarPane, [Macro=4:PopupID(qchPath,  
`Info_Shareware');;ExecShell(qchPath,`open', `share/vorstell/autoback/setup.exe',0);][Help=4:Shareware  
Info;Programm starten;Programm installieren;Programmdateien kopieren][Transparent][sound=!  
click.wav]!program.bmp}
```

## Card 95 Multimedia Greetings



Die virtuelle Grußkarte. Sie stellen mit Card 95 Texte, Bilder und Soundeffekte zu einer elektronischen Karte zusammen.

```
{ewc mvtronic, MVToolbarPane, [Macro=4:PopupID(qchPath,  
`Info_Shareware');ExecShell(qchPath,`open', `share/vorstell/card95/santa.exe',0);;CopyFiles(qchPath,  
`share/vorstell/card95', `c:/share/vorstell/card95')][Help=4:Shareware Info;Programm starten;Programm  
installieren;Programmdateien kopieren]][Transparent]][sound=!click.wav]!program.bmp}
```

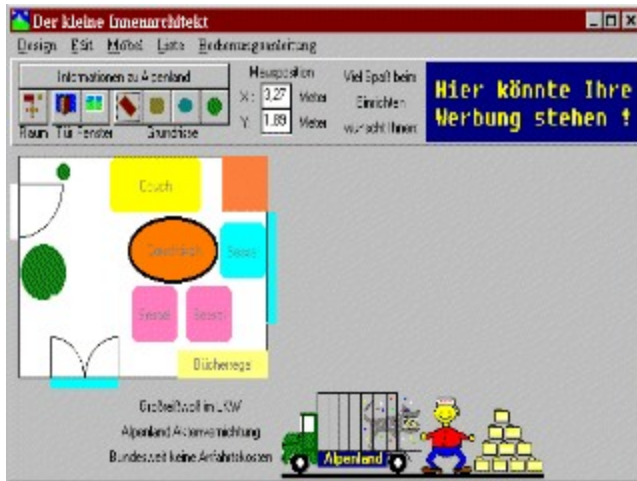
## Image Control Center 1.6



Mit dem Image Control Center programmieren Sie eigene Slideshows und Bildschirmschoner.

```
{ewc mvtronic, MVToolbarPane, [Macro=4:PopupID(qchPath,  
`Info_Shareware');;ExecShell(qchPath,`open', `share/vorstell/imagect/setup.exe',0);][Help=4:Shareware  
Info;Programm starten;Programm installieren;Programmdateien kopieren][Transparent][sound=!  
click.wav]!program.bmp}
```

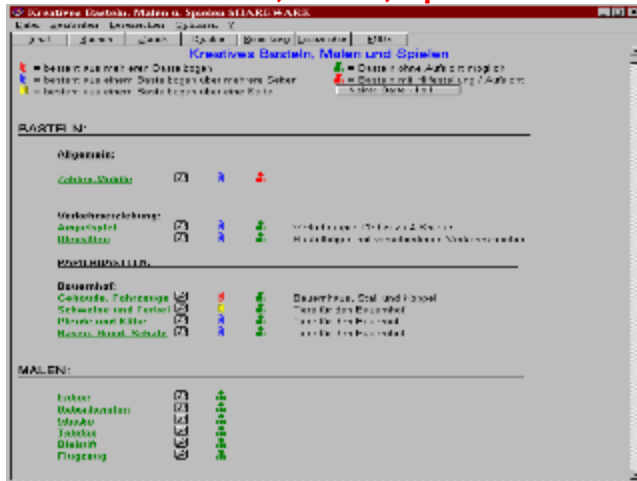
## Der kleine Innenarchitekt 1.0



Das stete Verrücken der Möbel hat ein Ende. Planen Sie die Anordnung der Möbel einfach im Computer.

```
{ewc mvtronic, MVToolbarPane, [Macro=4:PopupID(qchPath,  
`Info_Shareware');ExecShell(qchPath,`open', `share/vorstell/innena/design.exe',0);;CopyFiles(qchPath,  
`share/vorstell/innena', `c:/share/vorstell/innena')][Help=4:Shareware Info;Programm starten;Programm  
installieren;Programmdateien kopieren]][Transparent]][sound=!click.wav]!program.bmp}
```

## Kreativ Basteln, Malen, Spielen



Kinder freuen sich über die vielen Bastelanregungen, die dieses Programm vermittelt.



```
{ewc mvtronic, MVToolbarPane, [Macro=4:PopupID(qchPath,  
`Info_Shareware');;ExecShell(qchPath,`open', `share/vorstell/kreativ/setup.exe',0);][Help=4:Shareware  
Info;Programm starten;Programm installieren;Programmdateien kopieren][Transparent][sound=!  
click.wav]!program.bmp}
```

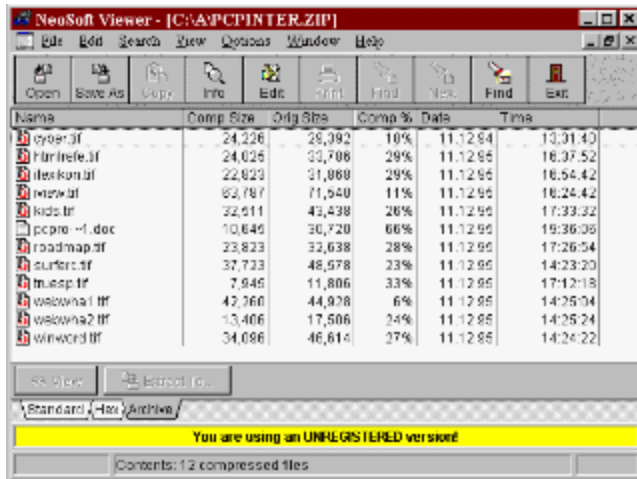
## NeoSoft Icon Editor 1.0



Der Icon-Editor nimmt die kleinen bunten Sinnbilder in die Mangel.

```
{ewc mvtronic, MVToolbarPane, [Macro=4:PopupID(qchPath,  
`Info_Shareware');;ExecShell(qchPath,`open', `share/vorstell/neoicon/setup.exe',0);][Help=4:Shareware  
Info;Programm starten;Programm installieren;Programmdateien kopieren][Transparent][sound=!  
click.wav]!program.bmp}
```

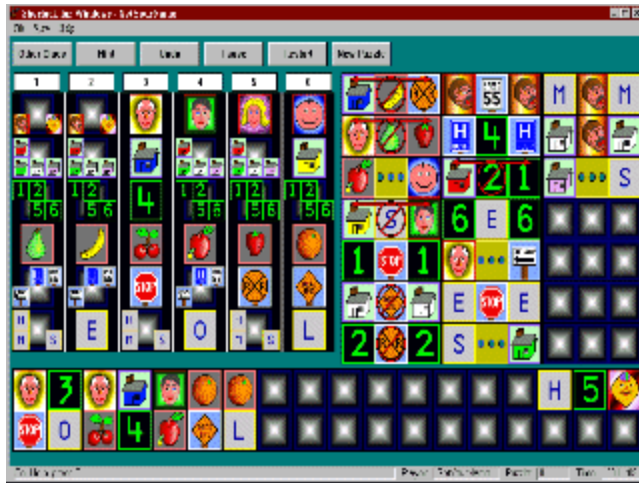
## NeoSoft Viewer 1.0



Der Dateibetrachter schaut in ZIP- und LZH-Archive hinein, spielt Videos und Soundeffekte ab und zeigt die Motive von Bilddateien an.

```
{ewc mvtronic, MVToolbarPane, [Macro=4:PopupID(qchPath,  
`Info_Shareware');;ExecShell(qchPath,`open', `share/vorstell/neoview/setup.exe',0);][Help=4:Shareware  
Info;Programm starten;Programm installieren;Programmdateien kopieren][Transparent][sound=!  
click.wav]!program.bmp}
```

## Sherlock 3.0a



Sherlock ist ein Knobelspiel, das es in sich hat. Nur für geübte Denker zu empfehlen.

```
{ewc mvtronic, MVToolbarPane, [Macro=4:PopupID(qchPath,  
`Info_Shareware');ExecShell(qchPath,`open',  
`share/vorstell/sherlock/sherlock.exe',0);ExecShell(qchPath,`open', `share/vorstell/sherlock/setup.exe',0);]  
[Help=4:Shareware Info;Programm starten;Programm installieren;Programmdateien kopieren]  
[Transparent][sound=!click.wav]!program.bmp}
```

## Shermans Lagoon

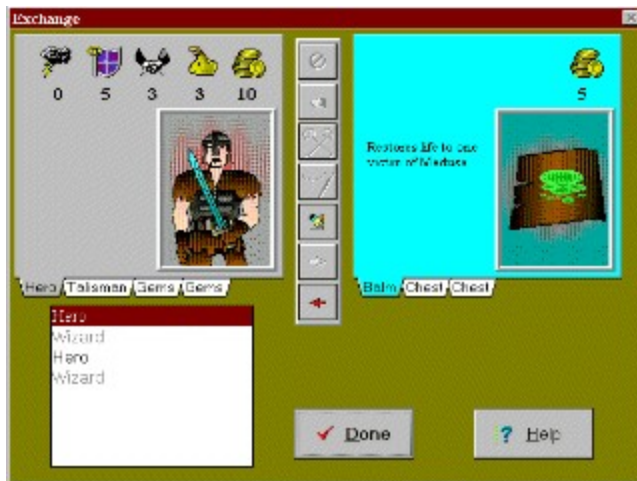


Willkommen in der Meereslagune. Dieser kostenlose Bildschirmschoner läßt bunte Comicfische über den Monitor paddeln.



```
{ewc mvtronic, MVToolbarPane, [Macro=4:PopupID(qchPath,  
`Info_Shareware');;ExecShell(qchPath,`open', `share/vorstell/sherman/setup.exe',0);][Help=4:Shareware  
Info;Programm starten;Programm installieren;Programmdateien kopieren][Transparent][sound=!  
click.wav]!program.bmp}
```

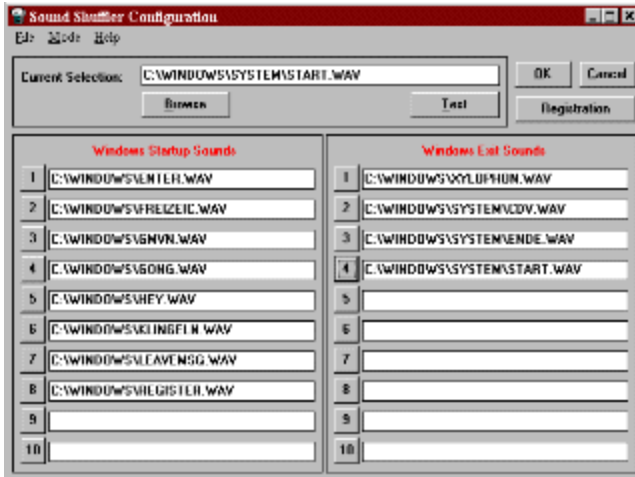
## Sorcerers Cave 1.0



Rollenspieler starten Sorcerers Cave und kämpfen in sechs Ebenen um Ruhm, Ehre - und Gold.

```
{ewc mvtronic, MVToolbarPane, [Macro=4:PopupID(qchPath,  
`Info_Shareware');ExecShell(qchPath,`open', `share/vorstell/sorcerer/cave.exe',0);;CopyFiles(qchPath,  
`share/vorstell/sorcerer', `c:/share/vorstell/sorcerer')][Help=4:Shareware Info;Programm  
starten;Programm installieren;Programmdateien kopieren][Transparent][sound=!click.wav]!program.bmp}
```

## Sound Shuffler 1.5



Der Sound Shuffler verwendet bei jedem Windows-Start eine andere Sounddatei als Erkennungsmelodie.

```
{ewc mvtronic, MVToolbarPane, [Macro=4:PopupID(qchPath,  
`Info_Shareware');;ExecShell(qchPath,`open', `share/vorstell/soundshu/install.exe',0);][Help=4:Shareware  
Info;Programm starten;Programm installieren;Programmdateien kopieren][Transparent][sound=!  
click.wav]!program.bmp}
```

## **PAINT SHOP PRO V3.12 WIN**



Paint Shop Pro v3.12-32 ist eines der leistungsfähigsten Grafikprogramme für Windows. Die hier vorliegende 32-Bit Version installieren Sie bitte unter Windows 95 oder Windows NT.  
Achtung: Diese Version läuft **nicht** unter Windows 3.x

```
{ewc mvtronic, MVToolbarPane, [Macro=4:PopupID(qchPath,  
`Info_Shareware');;ExecShell(qchPath,`open', `share/grafik/psp/psp.exe',0);][Help=4:Shareware  
Info;Programm starten;Programm installieren;Programmdateien kopieren][Transparent][sound=!  
click.wav]!program.bmp}
```

## FULL MOTION V1.1 WIN



Full Motion ist ein Video-Screen-Saver



```
{ewc mvtronic, MVToolbarPane, [Macro=4:PopupID(qchPath,  
`Info_Shareware');;ExecShell(qchPath,`open', `share/grafik/fmotion/setup.exe',0);][Help=4:Shareware  
Info;Programm starten;Programm installieren;Programmdateien kopieren][Transparent][sound=!  
click.wav]!program.bmp}
```

## TreeDraw 1.11



TREEDRAW ist ein Programm unter Windows, mit dem Sie in der Lage sind, Ihren Familienstammbaum zu verwalten.

```
{ewc mvtronic, MVToolbarPane, [Macro=4:PopupID(qchPath,  
`Info_Shareware');ExecShell(qchPath,`open', `share/grafik/treedraw/treedraw.exe',0);;CopyFiles(qchPath,  
`share/grafik/treedraw', `c:/share/grafik/treedraw')][Help=4:Shareware Info;Programm starten;Programm  
installieren;Programmdateien kopieren][Transparent][sound=!click.wav]!program.bmp}
```

## PIC-VIEW-CONVERT V2.52



PV 2.52 ist ein Bildbetrachtungs- und Konvertierungsprogramm

```
{ewc mvtronic, MVToolbarPane, [Macro=4:PopupID(qchPath,  
`Info_Shareware');ExecShell(qchPath,`open', `share/grafik/picview/pv.exe',0);;CopyFiles(qchPath,  
`share/grafik/picview', `c:/share/grafik/picview')][Help=4:Shareware Info;Programm starten;Programm  
installieren;Programmdateien kopieren][Transparent][sound=!click.wav]!program.bmp}
```

## mIRC v3.9



mIRC v3.9 ist ein Internet-Relay-Chat-Client

```
{ewc mvtronic, MVToolbarPane, [Macro=4:PopupID(qchPath,  
`Info_Shareware');ExecShell(qchPath,`open', `share/tools/mirc/mirc.exe',0);;CopyFiles(qchPath,  
`share/tools/mirc', `c:/share/tools/mirc')][Help=4:Shareware Info;Programm starten;Programm  
installieren;Programmdateien kopieren][Transparent][sound=!click.wav]!program.bmp}
```

**Cool Edit 1.52**

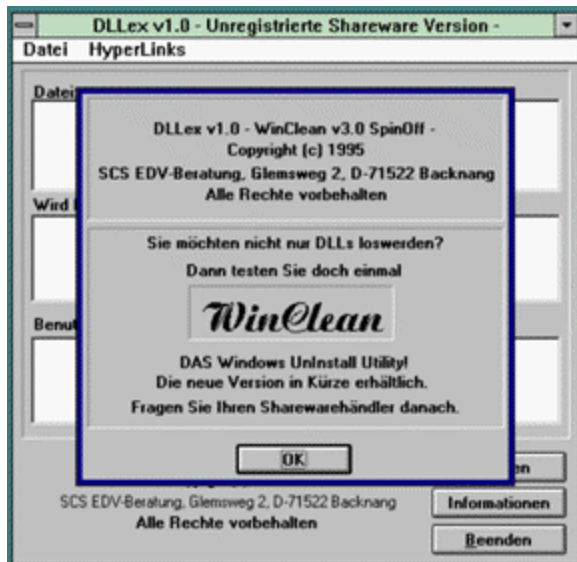


Cool Edit 1.52, ein leistungsfähiger WAV-Editor mit Batch-Modus, 3D-ECHO-Modus und vielem mehr



```
{ewc mvtronic, MVToolbarPane, [Macro=4:PopupID(qchPath,  
`Info_Shareware');ExecShell(qchPath,`open', `share/tools/cooledit/cool.exe',0);;CopyFiles(qchPath,  
`share/tools/cooledit', `c:/share/tools/cooledit')][Help=4:Shareware Info;Programm starten;Programm  
installieren;Programmdateien kopieren]][Transparent]][sound=!click.wav]!program.bmp}
```

## DLLEX 1.0



DLLEX 1.0 ist ein Utility zum sicheren Löschen von überflüssigen DLL- und EXE-Dateien unter WINDOWS.

```
{ewc mvtronic, MVToolbarPane, [Macro=4:PopupID(qchPath,  
`Info_Shareware');ExecShell(qchPath,`open', `share/tools/dllex/dllex.exe',0);;CopyFiles(qchPath,  
`share/tools/dllex', `c:/share/tools/dllex')][Help=4:Shareware Info;Programm starten;Programm  
installieren;Programmdateien kopieren][Transparent][sound=!click.wav]!program.bmp}
```

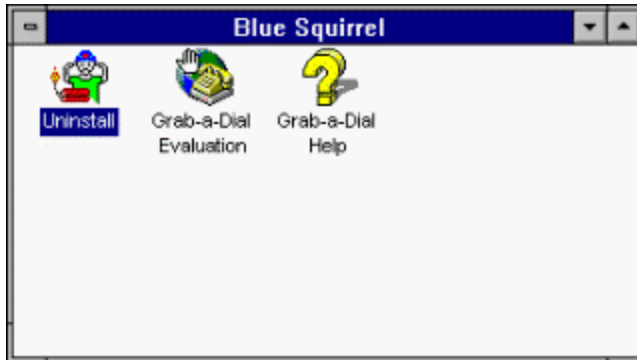
## Map This



Map This ist ein Programm zum Erstellen und Bearbeiten von grafischen WWW-Karten.

```
{ewc mvtronic, MVToolbarPane, [Macro=4:PopupID(qchPath,  
`Info_Shareware');ExecShell(qchPath,`open', `share/tools/mapthis/mapthis.exe',0);;CopyFiles(qchPath,  
`share/tools/mapthis', `c:/share/tools/mapthis')][Help=4:Shareware Info;Programm starten;Programm  
installieren;Programmdateien kopieren]][Transparent]][sound=!click.wav]!program.bmp}
```

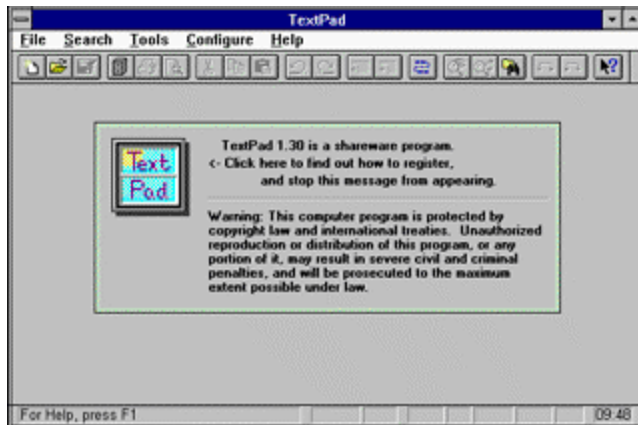
## Grab a Dial 95



Mit diesem Programm können Sie unter Windows 95 eine Modemanwahl aufzeichnen

```
{ewc mvtronic, MVToolbarPane, [Macro=4:PopupID(qchPath,  
`Info_Shareware');;ExecShell(qchPath,`open',`share/tools/dragad/setup.exe',0);][Help=4:Shareware  
Info;Programm starten;Programm installieren;Programmdateien kopieren][Transparent][sound=!  
click.wav]!program.bmp}
```

## TextPad 1.30



TEXTPAD 1.30 ist ein sehr guter und mächtiger 32-Bit-Texteditor unter Windows. Das Programm ist schnell und verarbeitet Dateien mit bis zu 32000 Zeilen.



```
{ewc mvtronic, MVToolbarPane, [Macro=4:PopupID(qchPath,  
`Info_Shareware');;ExecShell(qchPath,`open',`share/tools/textpad/setup.exe',0);][Help=4:Shareware  
Info;Programm starten;Programm installieren;Programmdateien kopieren][Transparent][sound=!  
click.wav]!program.bmp}
```

## **Trumpet Winsock**

Trumpet Winsock ist eine DLL für Windows, die für den Zugriff auf das Internet benötigt wird

```
{ewc mvtronic, MVToolbarPane, [Macro=4:PopupID(qchPath, `Info_Shareware');;;CopyFiles(qchPath, `share/tools/trumpet', `c:/share/tools/trumpet')][Help=4:Shareware Info;Programm starten;Programm installieren;Programmdateien kopieren]][Transparent]][sound=!click.wav]!program.bmp}
```

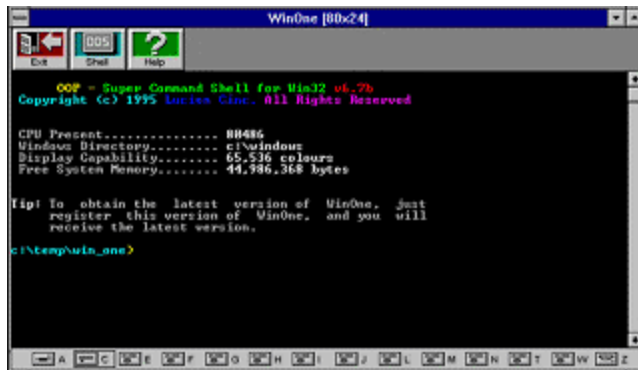
## Websaver 1.0



"WEBSAVER" ist ein sehr nützliches Programm (arbeitet mit Netscape zusammen), mit dem Sie Ihre Telefonkosten sehr einfach senken können. Sie können die zuletzt mit NetScape gelesenen WWW-Seiten rekonstruieren und sogar die Bookmarks wiederfinden.

```
{ewc mvtronic, MVToolbarPane, [Macro=4:PopupID(qchPath,  
`Info_Shareware');;ExecShell(qchPath,`open', `share/tools/websaver/setup.exe',0);][Help=4:Shareware  
Info;Programm starten;Programm installieren;Programmdateien kopieren][Transparent][sound=!  
click.wav]!program.bmp}
```

## WinOne



The screenshot shows a window titled "WinOne [80x24]" with a menu bar containing "Cut", "Shell", and "Help". The main area displays the following text:

```
OO? - Super Command Shell for Win32 v6.7b
Copyright (c) 1995 Lucien Guen. All Rights Reserved

CPU Present..... 80486
Windows Directory..... c:\windows
Display Capability..... 65,536 colours
Free System Memory..... 44,986,368 bytes

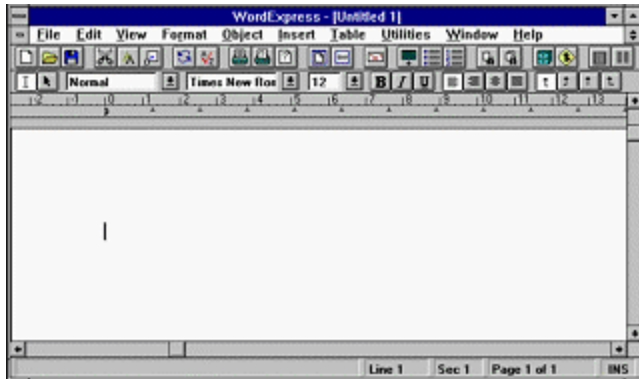
Tip! To obtain the latest version of WinOne, just
register this version of WinOne, and you will
receive the latest version.

c:\temp\win_one>
```

WinOne ist ein 32-Bit-Kommando-Sprachen-Interpreter.

```
{ewc mvtronic, MVToolbarPane, [Macro=4:PopupID(qchPath,  
`Info_Shareware');;ExecShell(qchPath,`open',`share/tools/winone/setup.exe',0);][Help=4:Shareware  
Info;Programm starten;Programm installieren;Programmdateien kopieren][Transparent][sound=!  
click.wav]!program.bmp}
```

## WORDEXPRESS 1.11



WORDEXPRESS ist eine professionelle Textverarbeitung, die vom Erscheinungsbild stark an Word für Windows 6.0 erinnert.



```
{ewc mvtronic, MVToolbarPane, [Macro=4:PopupID(qchPath, `Info_Shareware');;;CopyFiles(qchPath,
`share/tools/wordexpr', `c:/share/tools/wordexpr')][Help=4:Shareware Info;Programm starten;Programm
installieren;Programmdateien kopieren]][Transparent]][sound=!click.wav]!program.bmp}
```

## Turbo Anti Virus



TAV Version 9.75 (für Windows NT) ist eine Scan-Only-Version, die über dieselben Features verfügt wie die Vollversion, gefundene Viren jedoch nicht entfernen kann.

```
{ewc mvtronic, MVToolbarPane, [Macro=4:PopupID(qchPath, `Info_Shareware');;;CopyFiles(qchPath,
`share/tools/tav_nt', `c:/share/tools/tav_nt')][Help=4:Shareware Info;Programm starten;Programm
installieren;Programmdateien kopieren][Transparent][sound=!click.wav]!program.bmp}
```

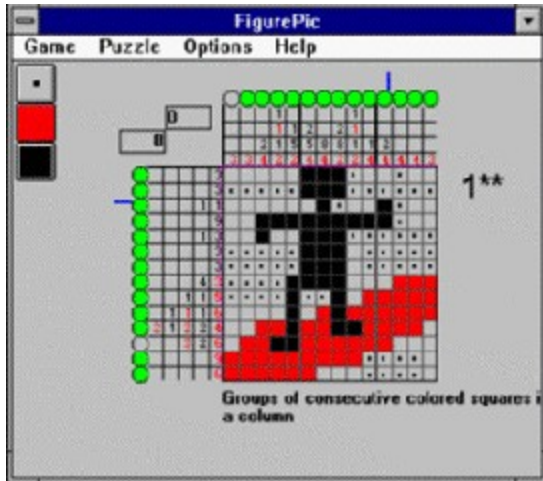
## Turbo Anti Virus



TAV Version 9.75 (für DOS) ist eine Scan-Only-Version, die über dieselben Features verfügt wie die Vollversion, gefundene Viren jedoch nicht entfernen kann.

```
{ewc mvtronic, MVToolbarPane, [Macro=4:PopupID(qchPath, `Info_Shareware');;;CopyFiles(qchPath, `share/tools/tav_dos', `c:/share/tools/tav_dos')][Help=4:Shareware Info;Programm starten;Programm installieren;Programmdateien kopieren]][Transparent]][sound=!click.wav]!program.bmp}
```

**FIGUREPIC 1.45**



FIGUREPIC, ein Strategie-Spiel unter Windows, bei dem Sie versuchen müssen, versteckte Bilder aufzudecken.

```
{ewc mvtronic, MVToolbarPane, [Macro=4:PopupID(qchPath,  
`Info_Shareware');;ExecShell(qchPath,`open', `share/spiele/figurepi/install.exe',0);][Help=4:Shareware  
Info;Programm starten;Programm installieren;Programmdateien kopieren][Transparent][sound=!  
click.wav]!program.bmp}
```

## Match Wars



MATCH WARS ist ein Denkspiel unter Windows, bei dem Sie versuchen müssen, die passenden Karten aufzudecken. Das Spiel bietet Ihnen neben verschiedenen Schwierigkeitsstufen auch eine Multiplayer-Funktion für bis zu vier Mitspieler.



```
{ewc mvtronic, MVToolbarPane, [Macro=4:PopupID(qchPath,  
`Info_Shareware');;ExecShell(qchPath,`open', `share/spiele/matchwar/setup.exe',0);][Help=4:Shareware  
Info;Programm starten;Programm installieren;Programmdateien kopieren][Transparent][sound=!  
click.wav]!program.bmp}
```

## Super Slots 2.5



SUPER SLOTS ist eine Slotmaschine-Simulation unter Windows. Das Programm bietet Ihnen zwei Varianten mit unterschiedlicher Einsatzhöhe und fünf verschiedenen Gewinnreihen.

```
{ewc mvtronic, MVToolbarPane, [Macro=4:PopupID(qchPath,  
`Info_Shareware');;ExecShell(qchPath,`open', `share/spiele/superslo/install.exe',0);][Help=4:Shareware  
Info;Programm starten;Programm installieren;Programmdateien kopieren][Transparent][sound=!  
click.wav]!program.bmp}
```

## Win Mühle



Eine gelungene Umsetzung des bekannten Brettspieles Mühle unter Windows 3.1.

```
{ewc mvtronic, MVToolbarPane, [Macro=4:PopupID(qchPath,  
`Info_Shareware');ExecShell(qchPath,`open',  
`share/spiele/w_muehle/muehle.exe',0);ExecShell(qchPath,`open',  
`share/spiele/w_muehle/install.exe',0);][Help=4:Shareware Info;Programm starten;Programm  
installieren;Programmdateien kopieren][Transparent][sound=!click.wav]!program.bmp}
```

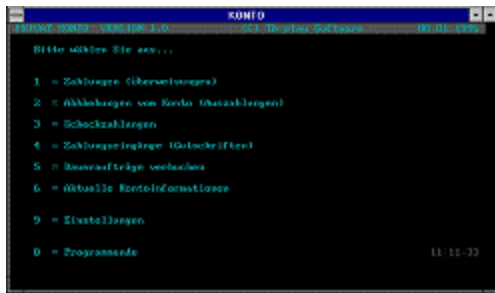
## FIBU V3.55



Bei diesem Programm handelt es sich um eine Finanzbuchhaltung mit Kontenverwaltung.

```
{ewc mvtronic, MVToolbarPane, [Macro=4:PopupID(qchPath,  
`Info_Shareware');;ExecShell(qchPath,`open', `share/office/fibu/setup.exe',0);][Help=4:Shareware  
Info;Programm starten;Programm installieren;Programmdateien kopieren][Transparent][sound=!  
click.wav]!program.bmp}
```

## PrivatKonto



```

KONTO
Bitte wählen Sie aus...

1 = Zahlungen (Überweisungen)
2 = Abbuchungen vom Konto (Auszahlungen)
3 = Scheckzahlungen
4 = Zahlungen in Höhe (Geldrückfluss)
5 = Kontoaufträge verwalten
6 = Aktuelle Kontoinformationen
9 = Exit

0 = Programmende
11:11:22

```

Programm zur Verwaltung eines privaten Girokontos.



```
{ewc mvtronic, MVToolbarPane, [Macro=4:PopupID(qchPath, `Info_Shareware');;;CopyFiles(qchPath, `share/office/pv_konto', `c:/share/office/pv_konto')][Help=4:Shareware Info;Programm starten;Programm installieren;Programmdateien kopieren][Transparent][sound=!click.wav]!program.bmp}
```



```
{ewc mvtronic, MVToolbarPane, [Macro=4:PopupID(qchPath,  
`Info_Shareware');;ExecShell(qchPath,`open',`share/office/winfina/setup.exe',0);][Help=4:Shareware  
Info;Programm starten;Programm installieren;Programmdateien kopieren][Transparent][sound=!  
click.wav]!program.bmp}
```

## 4OS2 2.51



4OS2 ist ein Ersatz für die CMD.EXE mit vielen Extrafunktionen

```
{ewc mvtronic, MVToolbarPane, [Macro=4:PopupID(qchPath, `Info_Shareware');;;CopyFiles(qchPath,
`share/os2/4os2_251', `c:/share/os2/4os2_251')][Help=4:Shareware Info;Programm starten;Programm
installieren;Programmdateien kopieren]][Transparent]][sound=!click.wav]!program.bmp}
```

## Commander 2.05



Commander 2.05 ist ein NC-Clone für den PM.

```
{ewc mvtronic, MVToolbarPane, [Macro=4:PopupID(qchPath, `Info_Shareware');;;CopyFiles(qchPath,
`share/os2/commande', `c:/share/os2/commande')][Help=4:Shareware Info;Programm starten;Programm
installieren;Programmdateien kopieren][Transparent][sound=!click.wav]!program.bmp}
```

**Floppy Copy**



Floppy Copy Diskettenkopiersystem für den PM.



```
{ewc mvtronic, MVToolbarPane, [Macro=4:PopupID(qchPath, `Info_Shareware');;;CopyFiles(qchPath,
`share/os2/fl_copy', `c:/share/os2/fl_copy')][Help=4:Shareware Info;Programm starten;Programm
installieren;Programmdateien kopieren][Transparent][sound=!click.wav]!program.bmp}
```



```
{ewc mvdriver,DRIVERDISKS,[BACKGROUND=!bkdriver.bmp][RESOURCE=bkdriver.dll;DriverDialog]!  
drv.csv}
```

{ewc mvtronic, MVToolbarPane, [Macro=4:;;;][Help=4:Treiber-Info;;Treiberdisketten erstellen;]  
[Transparent][sound=!click.wav]!program.bmp}

```
{ewc mvtronic, MVToolbarPane, [Macro=4:DriverButtonHandler(hwndApp,  
1);;DriverButtonHandler(hwndApp, 2);][Help=4:Treiber-Info;;Treiberdisketten erstellen;][Transparent]  
[sound=!click.wav]!program.bmp}
```



# Inside



Das Computermagazin  
mit **CD-ROM**

# MULTIMEDIA

erscheint im

## MULTIMEDIA info

Anschrift der Redaktion und des Verlags

Postfach 1870, 37258 Eschwege

Telefon: (0 56 51) 929-0, Telefax (0 56 51) 929-144

<b>Herausgeber:</b>	Christian Widuch
<b>Chefredakteur:</b>	Ottfried Schmidt (osc, verantw.)
<b>Stellv. Chefredakteur:</b>	Markus Hülsmann (mh)
<b>Chefin vom Dienst:</b>	Heike Wiegand (wi)
<b>Redaktion:</b>	Silvia Dicke (sd), Norbert Finke (nf), André Klein (ak), Harald Wehnhardt (haw), Boris Theodoroff (bt)
<b>Redaktionelle Mitarbeiter dieser Ausgabe:</b>	Joachim Freiburg (jf), Nikolaus Ebbinghaus (ne), Arndt Grass (ag), Alexander Hoch (ah), Marcus Höfer (cus), Alexander Mühlenburg (am), Thomas Schirmer (tsch), Thomas Morgen (tom), Michael Vondung (mv), Carsten Scheibe (cs), Ralf Nebelo (rn), Michael Suck (ms), Stefan Martin Asef (sma)
<b>CD-Gestaltung:</b>	Roman Müller
<b>CD-Zusammenstellung:</b>	Hajo Schulz, Volker Vogeley
<b>Technische Realisation:</b>	Roman Müller, Hajo Schulz, Volker Vogeley
<b>Musik:</b>	blue valley Filmmusik
<b>Kamera:</b>	Alexander Hoch, Harald Wehnhardt
<b>Text und Moderation:</b>	Alexander Hoch, Silvia Dicke
<b>Video-Schnitt:</b>	Mario Achler, Alexander Hoch
<b>Layout:</b>	Katja Braun (verantw.)
<b>DTP-Gestaltung:</b>	Regina Sieberheyn, Dirk Anhof, Christian Siebert, Michaela Huss, Silvia Führer, Jörg Stockheim (Bildbearbeitung)
<b>Bilder:</b>	Oliver Knieps, Peter Schmitz
<b>Reproduktion:</b>	REPRO-Ges. für Druckformherstellung mbH, Kassel
<b>Druck und Gesamtherstellung:</b>	Druckerei Jungfer, Herzberg
<b>CD-Herstellung:</b>	Sono-Press, Gütersloh
<b>Anzeigenleitung</b>	Ulrich Lauterbach, Tel. (0 56 51) 97 96-25
<b>Anzeigenverkauf &amp; Mediaberatung:</b>	Gerlinde Rachow, Tel. (0 56 51) 97 96-14 Claudia Aussmann, Tel. (0 56 51) 97 96-15 Andrea Heyn, Tel. (0 56 51) 97 96-12 Telefax (0 56 51) 97 96-44 Büro München Hartmut Wendt, Tel:(089) 45 69 14 12

Telefax (089) 45 69 14 10

- Anzeigendisposition:** Sabine Döring, Tel.(0 56 51) 97 96-16
- Vertrieb:** Inland (Groß-, Einzel- und Bahnhofsbuchhandel), Österreich, Schweiz, Griechenland, Italien: Verlagsunion, Wiesbaden
- Abonnement:** Der Abonnementpreis beträgt im Inland 109 DM für 12 Ausgaben. Darin enthalten sind die gesetzliche Mehrwertsteuer und die Zustellgebühren. Der Abonnementpreis im Ausland beträgt 124 DM, Übersee auf Anfrage. Wir bitten unsere ausländischen Kunden, nur mit Eurocheck zu zahlen.
- Bankverbindung:** Empfänger: TRONIC-Verlag GmbH & Co. KG  
Institut: Postgiroamt Frankfurt (Main)  
BLZ: 500 100 60, Kto.-Nr. 244 35-603  
Sparkasse Werra-Meißner  
BLZ: 522 500 30, Kto.-Nr. 63 800
- Abonnement-Verwaltung:** Anja Frieß, Telefon: (0 56 51)97 96-19
- Manuskripte:** Manuskripte und Programme werden gern von der Redaktion angenommen. Sie müssen jedoch frei von Rechten Dritter sein. Mit der Einsendung von Manuskripten gibt der Verfasser die Zustimmung zum Abdruck in den von der TRONIC-Verlagsgesellschaft herausgegebenen Publikationen. Eine Gewähr für die Richtigkeit kann trotz sorgfältiger Prüfung durch die Redaktion nicht übernommen werden. Für unverlangt eingesandte Manuskripte kann keine Gewähr übernommen werden.
- Urheberrecht:** Alle in In´side MULTIMEDIA veröffentlichten Beiträge sind urheberrechtlich geschützt. Alle Rechte, auch Übersetzungen, vorbehalten. Reproduktion jeder Art (Fotokopien, Mikrofilm, Erfassung in Datenverarbeitungsanlagen usw.) bedürfen der schriftlichen Genehmigung des Verlags.







```
{ewc MVMCI2, ViewerMCI, [device AVIVideo][autostart][!looping]!brainy.avi}
```





## TV-Sendungen 1.2. - 2.2.

Donnerstag 1.2.

Kabel 1  
ZDF      WISO  
N 3

Freitag 2.2.

Kabel 1  
N 3

## TV-Sendungen 3.2. - 9.2.

Samstag 3.2.

3sat  
Kabel 1  
N 3

Sonntag 4.2.

SAT.1  
WDR 3  
  
SAT.1

Montag 5.2.

Viva  
Kabel 1  
BR 3  
Kabel 1  
3sat  
N 3

Dienstag 6.2.

Kabel 1  
MDR 3  
N 3

Mittwoch 7.2.

Kabel 1  
Premiere

N 3

Donnerstag 8.2.

Kabel 1

ZDF

WISO

N 3

Freitag 9.2.

Kabel 1

HR 3

N 3

## **TV-Sendungen 10.2. - 16.2.**

Samstag 10.2.

3sat

3sat

N 3

Sonntag 11.2.

SAT.1

SAT.1

Premiere

Montag 12.2.

Viva

Kabel 1

Kabel 1

3sat

N 3

Dienstag 13.2.

Kabel 1

N 3

Mittwoch 14.2.

Kabel 1

N 3

Donnerstag 15.2.

Premiere

Kabel 1  
ZDF      WISO  
N 3

Freitag 16.2.

Kabel 1  
N 3

## **TV-Sendungen 17.2. - 23.2.**

Samstag 17.2.

3sat  
Kabel 1  
N 3

Sonntag 18.2.

SAT.1  
SAT.1

Montag 19.2.

Viva  
Kabel 1  
Kabel 1  
N 3

Dienstag 20.2.

Premiere  
Kabel 1  
N 3

Mittwoch 21.2.

Kabel 1  
N 3

Donnerstag 22.2.

Kabel 1  
ZDF      WISO  
N 3

Freitag 23.2.

Premiere



Kabel 1  
N 3

## **TV-Sendungen 24.2. - 29.2.**

Samstag 24.2.

3sat  
Kabel 1  
N 3

Sonntag 25.2.

SAT.1  
SAT.1

Montag 26.2.

Viva  
Kabel 1  
Kabel 1  
3sat  
WDR 3  
N 3

Dienstag 27.2.

Kabel 1  
Premiere  
N 3

Mittwoch 28.2.

Kabel 1  
N 3

Donnerstag 29.2.

Kabel 1  
ZDF      WISO  
N 3

## **Videotext-Tafeln**

NORDTEXT

NORDTEXT

## **Radio-Sendungen 1.2. - 2.2.**

Donnerstag 1.2.

Freitag 2.2.

## **Radio-Sendungen 3.2. - 9.2.**

Samstag 3.2.

Montag 5.2.

Dienstag 6.2.

Mittwoch 7.2.

Donnerstag 8.2.

Freitag 9.2.

## **Radio-Sendungen 10.2. - 16.2.**

**Samstag 10.2.**

**Montag 12.2.**

**Dienstag 13.2.**

**Mittwoch 14.2.**

**Donnerstag 15.2.**

**Freitag 16.2.**

## **Radio-Sendungen 17.2. - 23.2.**

**Samstag 17.2.**

**Montag 19.2.**

**Dienstag 20.2.**

**Mittwoch 21.2**

Donnerstag 22.2.

Freitag 23.2.

## **Radio-Sendungen 24.2.-.29.2.**

Samstag 24.2.

Montag 26.2.

Dienstag 27.2.

Mittwoch 28.2

Donnerstag 29.2.

**MULTIMEDIA info**

### **TV-Tip**

**SkyRock**

Freitag 9.2. 19:00 Uhr HR 3

Erstausstrahlung des neuartigen Multimedia-Magazins im

Hessischen Rundfunk, das sich vor allem an junge Leute zwischen 15 und 25 wendet. So stehen bunte und schrille Beiträge über Computer, aber auch Hintergrundinformationen zum Thema Multimedia auf dem Programm.

## Radio-Tip

### Campus-Radio

**Samstags 13:05 Uhr HR 2**

Radio direkt aus den Hochschulen Hessens, stark beeinflusst von den dort lernenden Studenten, das bietet das Campus Radio wöchentlich auf HR 2. Vieles im Campus-Radio dreht sich um das Internet. "Nicht schon wieder Internet", werden Sie sagen, doch hier sitzen Sie an der Urquelle des Datendienstes, denn ursprünglich diente das Netz nun mal zum Informationsaustausch zwischen den Hochschulen.



Arnulfstr. 42  
80335 München  
Tel.: 089/591333



2A, Rue de la Fonderie  
67080 Strasbourg  
Frankreich  
Tel.: 0033/8814/2277



Rundfunkplatz 1  
80300 München  
Tel.: 089/590001

### Radio Bremen

Bürgermeister-Spitta-Allee 45

28333 Bremen  
Tel.: 0421/2460

### **MULTIMEDIA info**

#### **Deutsche Welle**

50588 Köln  
Tel.: 0221/3890

### **MULTIMEDIA info**

#### **DRS**

Postfach  
CH-8052 Zürich  
Tel.: 00411/3055724

### **MULTIMEDIA info**

#### **DSF**

Bahnhofstr. 27a  
85774 Unterföhring  
Tel.: 089/95002325

### **MULTIMEDIA info**

#### **1A**

Panoramastr. 1a  
10178 Berlin  
Tel.: 030/2385005

### **MULTIMEDIA info** **MULTIMEDIA info**

#### **Eurosport**

Münchener Str. 24  
85774 Unterföhring  
Tel.:089/9505244

### **MULTIMEDIA info**

#### **Hessischer Rundfunk**

Bertramstr. 8  
60222 Frankfurt

Tel.: 069/1551



Bahnhofstr. 28  
85774 Unterföhring  
Tel.: 089/9508070



Springerstr. 22-24  
04105 Leipzig  
Tel.: 0341/55950



Centro House  
20-23 Mandela Street  
London NW 2 ODU  
England



**Norddeutscher Rundfunk**

Rothenbaumchaussee 132  
20149 Hamburg  
Tel.: 040/41560



August-Bebel-Str. 26-53  
14482 Potsdam-Babelsberg  
Tel.:0331/72/13600



**MULTIMEDIA info**

**ORF**

Würzburggasse 30  
1136 Wien  
Österreich  
Tel.: 00431/878780

**MULTIMEDIA info**

**Premiere**

**premiere**

Tonndorfer Hauptstr. 90  
22045 Hamburg  
Tel.: 040/66800

**MULTIMEDIA info**



**PRO 7**

Bahnhofstr. 27a  
85767 Unterföhring  
Tel.: 089/95001400

**MULTIMEDIA info**



**RTL television**

Aachener Str. 1036  
50858 Köln  
Tel.: 0138/1050

**MULTIMEDIA info**



**RTL 2**

Bavariafilmplatz 7  
82031 Grünwald  
Tel.: 0138/1212

**MULTIMEDIA info**



**Super RTL**

Richard-Byrd-Str. 6  
50829 Köln  
Tel.: 0138/1111

**MULTIMEDIA info**

**Saarländischer Runfunk  
Funkhaus Halberg**

66100 Saarbrücken  
Tel.: 0681/6020

**MULTIMEDIA info**



Martin-Luther-Str. 1  
10777 Berlin  
Tel.: 0138/3838

**MULTIMEDIA info**

**Sender Freies Berlin**

Masurenallee 8 - 14  
14057 Berlin  
Tel.: 030/30310

**MULTIMEDIA info**

**Süddeutscher Rundfunk**

Neckarstr. 230  
70190 Stuttgart  
Tel.: 0711/9290

**MULTIMEDIA info**



Hans-Bredow-Str.  
76530 Baden-Baden  
Tel.: 07221/920

**MULTIMEDIA info**



**NBC Super Channel**

Praunheimer Landstr. 50  
60488 Frankfurt/M.  
Tel.: 069/97607319

**MULTIMEDIA info**



**VIVA TV**

Claudius-Dornier-Str. 5b  
50829 Köln  
Tel.: 0221/95682132

**MULTIMEDIA info**



**VOX**

Richard-Byrd-Str. 6  
50829 Köln  
Tel.: 0138/1090

**MULTIMEDIA info**



**Westdeutscher Rundfunk**

Appellhofplatz 1  
50600 Köln  
Tel.: 0221/2201

**MULTIMEDIA info**



**ZDF**

55100 Mainz  
Tel.: 06131/702161-64

**MULTIMEDIA info**



**3 sat**

55100 Mainz  
Tel.: 06131/702161-64

## MULTIMEDIA info

### Ruhrwelle Bochum

c/o Andreas Vohwinkel

Postfach 102 803

44728 Bochum

Tel.: 0234/689990

## MULTIMEDIA info

### Radio Hamburg

Speersort 10

20095 Hamburg

Tel.: 040/3397140

## MULTIMEDIA info

### WISO, die erste Mehrwertsendung im ZDF

## Günter D. Alt



Geboren 1944 in Breslau, aufgewachsen in der bayerischen Provinz, Abitur in Mainz. "Lernte" Fernsehen von der Pike auf, war der erste beim Fernsehen selbst ausgebildete TV-Journalist in Deutschland. Fast zwanzig Jahre als "Feuerwehr" im aktuellen Einsatz, als ZDF-Polizeireporter an den Brennpunkten im In- und Ausland. Spezialgebiet: Organisierte Kriminalität und Terrorismus. Als er - das Räuberleben satt - zum WISO-Team stößt, hat er längst den Computer für sich und als Fernsehthema entdeckt. Als "Erfinder" der WISO-Monatsdiskette und geistiger Vater der Ratgeber-Software macht Günter D. Alt WISO zur ersten Mehrwertsendung im Fernsehen: Der Zuschauer soll einen persönlichen Nutzen haben. Geldwerte Tips und Technik "zum Anfassen" sind seine Themen.





## Online? Wozu?

Oft sind es nicht die tiefgründigen, sondern gerade die einfachen Fragen, die einen zum Nachdenken anregen. Anlaß war der Anruf eines Lesers: Sie und andere Magazine schreiben in letzter Zeit immer mehr über Online. Sagen Sie mir doch mal, wozu das Ganze gut sein soll! Shareware, Treiber und jede Menge andere Daten finde ich in ausreichender Menge auf Ihren und auch auf anderen CDs, und das billiger, als es über einen Online-Dienst möglich wäre. Wo liegt also der Nutzen? Hmm, knifflig zu beantworten, will man nicht auf einige Standardsprüche und Plattheiten verfallen. Allgemeingültig ist diese Frage überhaupt nicht zu beantworten, denn jeder hat andere Interessengebiete und beurteilt das Online-Angebot schon aus diesem Grund sehr subjektiv, und dagegen sind auch wir als Redaktion nicht gefeit. Ich will dennoch versuchen, diese Frage objektiv zu beantworten.

Zunächst stimmt es natürlich, daß über CD-ROMs große Datenmengen einfacher und kostengünstiger zu beziehen sind. Daran ändert auch das Argument der größeren Aktualität der Online-Daten nicht allzuviel. Wobei die angeblich größere Aktualität sowieso kein echtes Argument ist. Denn erstens stimmt das nämlich nicht immer, und zweitens wer benötigt denn schon alle zwei Tage die neueste Fassung der Datei XY? Allerdings haben auch CDs ihre Grenzen, selbst die vollgepackteste CD enthält nur einen Bruchteil der Datenmenge, die man über Datennetze beziehen kann. Ein Nutzen der Datennetze liegt eben darin, sich individuell über alles mögliche informieren zu können und an Informationen und Daten zu kommen, die man sonst eben nicht findet. Ein weiterer unbestreitbarer Nutzen liegt im Austausch von E-Mail, also elektronischer Post. Hierzu braucht man natürlich auch einen Tauschpartner, und wer den nicht hat ... Wie sinnvoll die Teilnahme an diversen Diskussionsforen und Online-Chats ist, muß jeder für sich selbst entscheiden, was genauso für viele weitere Bereiche gilt. Es ist eben, wie bereits gesagt, unmöglich, eine allgemeingültige Antwort zu geben.

Der größte derzeitige Nutzen der Datennetze liegt in der Vorbereitung auf die Zukunft. Und die liegt nicht nur im Surfen, E-Mailen und im Homebanking. Um das zu erkennen, genügt ein Blick nach Amerika. Dort werden die Netze inzwischen bereits von Büroangestellten genutzt, um zu Hause arbeiten zu können, was aufgrund der in den Staaten viel günstigeren Telefentarife auch einfacher zu finanzieren ist. Schon jetzt haben einige Firmen dort Mitarbeiter, die Hunderte, wenn nicht sogar Tausende von Kilometern entfernt an ihren heimischen PCs ihre Arbeit erledigen. Auch die Möglichkeit, per Netz einzukaufen, wird dort bereits viel intensiver als hierzulande genutzt. Online-Recherche ist in den USA auch schon längst kein Fremdwort mehr. Sogar als Telefonsatz müssen die Netze herhalten. In Deutschland ist man davon zwar noch ziemlich weit entfernt, aber auch das wird eines Tages kommen. Bis dahin gibt es eben nicht viele wirklich für die Allgemeinheit nutzbare praktische Anwendungsgebiete. Es macht halt Spaß, durch die Netze zu surfen, und gelegentlich bringt es auch Vorteile, ansonsten ist es eine Art Training für die Zukunft. Mir genügt das, Ihnen auch ...?

**Ottfried Schmidt**  
**Chefredakteur**







**1&1 Direkt Informationstechnik**

**AFS-Software**

**Art-Work**

**best service**

**CDV Software GmbH**

**Como Computer & Motion  
GmbH**

**DATA BECKER GmbH**

**delta labs media**

**directMedia Mail-Order GmbH**

**ELSA GmbH**

**Geerdes Midisystems**

**High Density CD-ROM-Vertrieb**

**Hübner Direkt Versand**

**Kröger**

**M3C Multimedia Distribution**

**MicroVision Software-Partner  
GmbH**

**S.A.D. Software Animation  
Design**

**SPEA Software AG**

**TopWare PD-Service GmbH**

**Tronic-Verlag**

**Bookware**

**DATA BECKER GmbH**

**CD-ROM Laufwerke**

**1&1 Direkt Informationstechnik**

**Computerbücher**

**DATA BECKER GmbH**

**DTP**

**MicroVision Software-Partner**

**Erotik**

**CDV Software GmbH**

**directMedia Mail-Order GmbH**

**High Density CD-ROM-Vertrieb**

**Hübner Direkt Versand**

**Grafik/Bildbearbeitung**

**directMedia Mail-Order GmbH**

**MicroVision Software-Partner**

**ISDN-Adapter**

**ELSA GmbH**

**Monitore,Grafikkarten**

**ELSA GmbH**

**Multimedia Anwendungen**

**CDV Software GmbH**

**directMedia Mail-Order GmbH**

**High Density CD-ROM-Vertrieb**

**MicroVision Software-Partner**

**Multimedia-Bücher**

**DATA BECKER GmbH**

**Musik/Sound**

**CDV Software GmbH**

**Reisen/Freizeit**

**directMedia Mail-Order GmbH**

**Schriften/Cliparts**

**High Density CD-ROM-Vertrieb**

**Shareware**

**1&1 Direkt Informationstechnik**

**CDV Software GmbH**

**directMedia Mail-Order GmbH**

**High Density CD-ROM-Vertrieb**

**Hübner Direkt Versand**

**Sonstiges**

**DATA BECKER GmbH**

**Hübner Direkt Versand**

**MicroVision Software-Partner**

**Soundkarten**

**1&1 Direkt Informationstechnik**

**Spiele/Unterhaltung**

**1&1 Direkt Informationstechnik**

**CDV Software GmbH**

**High Density CD-ROM-Vertrieb**

**Tabellenkalkulation**

**MicroVision Software-Partner**

**Multimedia-Anwendungen**  
**DATA BECKER GmbH**

**Videokarten**  
**ELSA GmbH**

## MULTIMEDIA info

### 1&1 Direkt Informationstechnik

Eigendorfer Str. 65

56410 Montabaur

Telefon: 02602/1600111

TeleFax: 02602/1600565

{ewc  
mvtr **Info-Anforderung**

onic,  
MVT  
oolb  
arPa  
ne,  
[sou  
nd=  
click  
.wav  
]

[mac  
ro=1  
:Prin  
tInfo  
Lett  
er(h  
Wnd  
Cont  
ext,  
qch  
Path

,  
`INF  
O.W  
RI',  
`1&1  
Dire  
kt  
Infor  
mati  
onst  
echn  
ik;;Ei  
gen  
dorf  
er  
Str.  
65;5  
641  
0;M  
onta  
baur  
;026  
02/1

6001  
11;0  
260  
2/16  
005  
65;S  
oun  
dkar  
ten;  
Spie  
le/  
Unte  
rhalt  
ung;  
Shar  
ewar  
e;C  
D-  
RO  
M  
Lauf  
werk  
e;')]  
[help  
=1:l  
nfo-  
Anfo  
rder  
ung  
ausd  
ruck  
en]!  
icn\_i  
nfo.  
bmp  
}

**MULTIMEDIA info**

**AFS-Software**

Roßbachstraße 17

36272 Niederaula

Telefon: 06625/5658

TeleFax: 06625/5730

{ewc **Info-Anforderung**

mvtr  
onic,  
MVT  
oolb  
arPa  
ne,  
[sou  
nd=  
click  
.wav  
]

[mac  
ro=1  
:Prin  
tInfo  
Lett  
er(h  
Wnd  
Cont  
ext,  
qch  
Path

,  
`INF  
OAL  
L.W  
RI',  
`AF  
S-  
Soft  
ware  
;;Roï  
¿½b  
achs  
traï¿  
½e  
17;3  
627  
2;Ni  
eder  
aula;  
066  
25/5  
658;  
066

25/5  
730')  
]  
[help  
=1:l  
nfo-  
Anfo  
rder  
ung  
ausd  
ruck  
en!  
icn\_i  
nfo.  
bmp  
}

**Art-Work**

Postfach 25 01 03

40093 Düsseldorf 0211/371828

Telefon: 0211/381411

TeleFax: Multimedia-Design

{ewc **Info-Anforderung**  
mvtr

onic,  
MVT  
oolb  
arPa  
ne,  
[sou  
nd=  
click  
.wav  
]

[mac  
ro=1  
:Prin  
tInfo  
Lett  
er(h  
Wnd  
Cont  
ext,  
qch  
Path

,  
`INF  
OAL  
L.W  
RI',  
`Art-  
Wor  
k;;P  
ostfa  
ch  
25  
01  
03;4  
009  
3  
Diç  
½ss  
eldo  
rf;02  
11/3  
718  
28;0  
211/

```
381
411;
Multi
medi
a-
Desi
gn')]
[help
=1:l
nfo-
Anfo
rder
ung
ausd
ruck
en]!
icn_i
nfo.
bmp
}
```



**MULTIMEDIA info**

**best service**

Siegesstr. 23

80802 München

Telefon: 089/345026

TeleFax: 089/397396

{ewc **Info-Anforderung**  
mvtr

onic,  
MVT  
oolb  
arPa  
ne,

[sou  
nd=  
click  
.wav  
]

[mac  
ro=1  
:Prin  
tInfo  
Lett  
er(h  
Wnd  
Cont  
ext,  
qch  
Path

,  
`INF  
OAL  
L.W  
RI',  
`bes  
t  
servi  
ce;;  
Sieg  
esstr

.  
23,8  
080  
2;Mi  
¿½n  
chen  
;089  
/345  
026;  
089/  
397  
396')

```
]
[help
=1:l
nfo-
Anfo
rder
ung
ausd
ruck
en]!
icn_i
nfo.
bmp
}
```

## MULTIMEDIA info

**CDV Software GmbH**

Neureuter Str. 37 b

76185 Karlsruhe

Telefon: 0721/97224-0

TeleFax: 0721/97224-24

{ewc  
mvtr **Info-Anforderung**

onic,  
MVT  
oolb  
arPa  
ne,  
[sou  
nd=  
click  
.wav  
]

[mac  
ro=1  
:Prin  
tInfo  
Lett  
er(h  
Wnd  
Cont  
ext,  
qch  
Path

,  
`INF  
O.W  
RI',  
`CD  
V  
Soft  
ware  
Gmb  
H;;N  
eure  
uter  
Str.  
37  
b;76  
185;  
Karl  
sruh  
e;07  
21/9  
722  
4-  
0;07

21/9  
722  
4-  
24;S  
piele  
/Unt  
erha  
ltung  
;Sha  
rewa  
re;M  
ultim  
edia  
Anw  
end  
ung  
en;  
Musi  
k/So  
und;  
Eroti  
k;')]  
[help  
=1:l  
nfo-  
Anfo  
rder  
ung  
ausd  
ruck  
en]!  
icn\_i  
nfo.  
bmp  
}

## MULTIMEDIA info

**Como Computer & Motion GmbH**

Lise-Meitner-Str. 1 - 7

24223 Raisdorf

Telefon: 04307/900148

TeleFax: 04307/900248

{ewc  
mvtr **Info-Anforderung**

onic,  
MVT  
oolb  
arPa  
ne,  
[sou  
nd=  
click  
.wav  
]

[mac  
ro=1  
:Prin  
tInfo  
Lett  
er(h  
Wnd  
Cont  
ext,  
qch  
Path

,  
`INF  
OAL  
L.W  
RI',  
`Co  
mo  
Com  
pute  
r &  
Moti  
on  
Gmb  
H;;Li  
se-  
Meit  
ner-  
Str.  
1 -  
7;24  
223;  
Rais  
dorf;

043  
07/9  
001  
48;0  
430  
7/90  
024  
8')]  
[help  
=1:l  
nfo-  
Anfo  
rder  
ung  
ausd  
ruck  
en]!  
icn\_i  
nfo.  
bmp  
}

## MULTIMEDIA info

### DATA BECKER GmbH & Co. KG

Werbeabteilung /HerrDonker

Postfach 10 20 44

40011 Düsseldorf

Telefon: 0211/9331400

TeleFax: 0211/9331399

{ewc  
mvtr **Info-Anforderung**

onic,  
MVT  
oolb  
arPa  
ne,  
[sou  
nd=!  
click  
.wav  
]

[mac  
ro=1  
:Prin  
tInfo  
Lett  
er(h  
Wnd  
Cont  
ext,  
qch  
Path

,  
'INF  
O.W  
RI',  
'DA  
TA  
BEC  
KER  
Gmb  
H &  
Co.  
KG;  
Wer  
bea  
bteil  
ung  
/Her  
rDon  
ker;  
Post  
fach

10  
20  
44;4  
0011  
;Dĩ¿  
½ss  
eldo  
rf;02  
11/9  
331  
400;  
0211  
/933  
139  
9;Co  
mpu  
terbĩ  
¿½c  
her;  
Multi  
medi  
a-  
Bĩ¿  
½ch  
er;M  
ultim  
edia  
-  
Anw  
end  
ung  
en;B  
ook  
ware  
;Son  
stige  
s;')]  
[help  
=1:l  
nfo-  
Anfo  
rder  
ung  
ausd  
ruck  
en]!  
icn\_i  
nfo.  
bmp  
}



**MULTIMEDIA info**

**delta labs media**

Brillerstr. 40

42105 Wuppertal 0202/308307

Telefon: 0202/308307

{ewc **Info-Anforderung**  
mvtr  
onic,  
MVT  
oolb  
arPa  
ne,  
[sou  
nd=  
click  
.wav  
]  
[mac  
ro=1  
:Prin  
tInfo  
Lett  
er(h  
Wnd  
Cont  
ext,  
qch  
Path  
,  
'INF  
OAL  
L.W  
RI',  
'delt  
a  
labs  
medi  
a;;Br  
illers  
tr.  
40;4  
210  
5  
Wup  
pert  
al;02  
02/3  
083  
07;0  
202/  
308  
307;

;')]  
[help  
=1:l  
nfo-  
Anfo-  
rder  
ung  
ausd  
ruck  
en]!  
icn\_i  
nfo.  
bmp  
}

**MULTIMEDIA info**

**directMedia Mail-Order GmbH**

Symeonstr. 6

12279 Berlin

Telefon: 0130/857909

TeleFax: 030/72393199

{ewc **Info-Anforderung**

mvtr  
onic,  
MVT  
oolb  
arPa  
ne,  
[sou  
nd=  
click  
.wav  
]

[mac  
ro=1  
:Prin  
tInfo  
Lett  
er(h  
Wnd  
Cont  
ext,  
qch  
Path

,  
`INF  
O.W  
RI',  
`dire  
ctMe  
dia  
Mail-  
Ord  
er  
Gmb  
H;;S  
yme  
onstr

.  
6;12  
279;  
Berli  
n;01  
30/8  
579  
09;0  
30/7

239  
319  
9;Sh  
arew  
are;  
Grafi  
k/Bil  
dbe  
arbe  
itung  
;Rei  
sen/  
Frei  
zeit;  
Multi  
medi  
a  
Anw  
end  
ung  
en;E  
rotik;  
'  
)]  
[help  
=1:l  
nfo-  
Anfo  
rder  
ung  
ausd  
ruck  
en]!  
icn\_i  
nfo.  
bmp  
}

**ELSA GmbH**

Joachim Klöcker

Sonnenweg 11

52070 Aachen

Telefon: 0241/9177-917

TeleFax: 0241/9177-600

{ewc  
mvtr **Info-Anforderung**

onic,  
MVT  
oolb  
arPa  
ne,  
[sou  
nd=!  
click  
.wav  
]

[mac  
ro=1  
:Prin  
tInfo  
Lett  
er(h  
Wnd  
Cont  
ext,  
qch  
Path

,  
'INF  
O.W  
RI',  
'EL  
SA  
Gmb  
H;Jo  
achi  
m  
Klöß  
cker;  
Son  
nenw  
eg  
11;5  
207  
0;Aa  
chen  
,024

1/91  
77-  
917;  
024  
1/91  
77-  
600;  
Mod  
ems;  
Vide  
okar  
ten;  
Moni  
tore,  
Grafik  
kart  
en;I  
SDN  
-  
Ada  
pter;'  
)]  
[help  
=1:I  
nfo-  
Anfo  
rder  
ung  
ausd  
ruck  
en]!  
icn\_i  
nfo.  
bmp  
}

**MULTIMEDIA info**

**Geerdes Midisystems**

Bismarckstr. 84

10627 Berlin 030/3131779

Telefon: 030/3121826

**{ewc Info-Anforderung**

mvtr  
onic,  
MVT  
oolb  
arPa  
ne,  
[sou  
nd=  
click  
.wav  
]

[mac  
ro=1  
:Prin  
tInfo  
Lett  
er(h  
Wnd  
Cont  
ext,  
qch  
Path

,  
`INF  
OAL  
L.W  
RI',  
`Ge  
erde  
s  
Midi  
syst  
ems;  
;Bis  
mar  
ckstr

.  
84;1  
062  
7  
Berli  
n;03  
0/31  
317  
79;0  
30/3

121  
826;  
;')]  
[help  
=1:l  
nfo-  
Anfo  
rder  
ung  
ausd  
ruck  
en!  
icn\_i  
nfo.  
bmp  
}



## MULTIMEDIA info

### High Density CD-ROM-Vertrieb

Herr Schlosser

Siegstr. 55

57076 Siegen

Telefon: 0271/7711020

TeleFax: 0271/7711022

{ewc  
mvtr **Info-Anforderung**

onic,  
MVT  
oolb  
arPa  
ne,  
[sou  
nd=!  
click  
.wav  
]

[mac  
ro=1  
:Prin  
tInfo  
Lett  
er(h  
Wnd  
Cont  
ext,  
qch  
Path

,  
'INF  
O.W  
RI',  
'Hig  
h  
Den  
sity  
CD-  
RO  
M-  
Vertr  
ieb;  
Herr  
Schl  
osse  
r;Sie  
gstr.  
55;5  
707  
6;Si

ege  
n;02  
71/7  
7110  
20;0  
271/  
7711  
022;  
Spie  
le/U  
nter  
haltu  
ng;S  
hare  
ware  
;Sch  
rifte  
n/  
Clip  
arts;  
Multi  
medi  
a  
Anw  
end  
ung  
en;E  
rotik;  
)]  
[help  
=1:l  
nfo-  
Anfo  
rder  
ung  
ausd  
ruck  
en]!  
icn\_i  
nfo.  
bmp  
}

**Hübner Direkt Versand**

Herr Hübner  
Waldhornstr. 107  
80997 München

Telefon: 089/1406205  
TeleFax: 089/1406205

{ewc  
mvtr **Info-Anforderung**  
onic,  
MVT  
oolb  
arPa  
ne,  
[sou  
nd=!  
click  
.wav  
]  
[mac  
ro=1  
:Prin  
tInfo  
Lett  
er(h  
Wnd  
Cont  
ext,  
qch  
Path  
,  
'INF  
O.W  
RI',  
'Hüb  
ner  
Dire  
kt  
Vers  
and;  
Herr  
Hüb  
ner;  
Wald  
horn  
str.  
107;  
809  
97;

Miç  
½nc  
hen;  
089/  
140  
620  
5;08  
9/14  
062  
05;S  
hare  
ware  
;Erot  
ik;S  
onsti  
ges;'  
)]  
[help  
=1:l  
nfo-  
Anfo  
rder  
ung  
ausd  
ruck  
en]!  
icn\_i  
nfo.  
bmp  
}

**Kröger**

S. Kröger

Postfach 4117

32571 Löhne

Telefon: 05732/744-01

Telefax: 05732/744-82

{ewc **Info-Anforderung**

mvtr  
onic,  
MVT  
oolb  
arPa  
ne,  
[sou  
nd=!  
click  
.wav  
]

[mac  
ro=1  
:Prin  
tInfo  
Lett  
er(h  
Wnd  
Cont  
ext,  
qch  
Path

,  
'INF  
OAL  
L.W  
RI',  
'Krï  
¿½g  
er;S.  
Krï¿  
½ge  
r;Po  
stfac  
h  
4117  
;325  
71  
Lï¿  
½hn  
e;05  
732/  
744-

01;0  
573  
2/74  
4-  
82;;')  
]  
[help  
=1:l  
nfo-  
Anfo  
rder  
ung  
ausd  
ruck  
en]!  
icn\_i  
nfo.  
bmp  
}

## MULTIMEDIA info

### M3C Multimedia Distribution

Großbeerenstr. 51

10965 Berlin

Telefon:030/785 60 66

Telefax: 030/785 68 49

{ewc  
mvtr **Info-Anforderung**

onic,  
MVT  
oolb  
arPa  
ne,  
[sou  
nd=  
click  
.wav  
]

[mac  
ro=1  
:Prin  
tInfo  
Lett  
er(h  
Wnd  
Cont  
ext,  
qch  
Path

,  
`INF  
OAL  
L.W  
RI',  
`M3  
C  
Multi  
medi  
a  
Distr  
ibuti  
on;;  
Groß  
beere  
nstr.  
51;1  
096  
5  
Berli  
n;03

```
0/78
5 60
66;0
30/7
85
68
49;;')
]
[help
=1:l
nfo-
Anfo
rder
ung
ausd
ruck
en]!
icn_i
nfo.
bmp
}
```



**MicroVision Software-Partner GmbH**

Am Stad 35

37269 Eschwege

Telefon: 05651/7485-0

TeleFax: 05651/50039

{ewc  
mvtr **Info-Anforderung**

onic,  
MVT  
oolb  
arPa  
ne,  
[sou  
nd=  
click  
.wav  
]

[mac  
ro=1  
:Prin  
tInfo  
Lett  
er(h  
Wnd  
Cont  
ext,  
qch  
Path

,  
`INF  
O.W  
RI',  
`Mic  
roVi  
sion  
Soft  
ware

-  
Part  
ner  
Gmb  
H;;A  
m  
Stad  
35;3  
726  
9;Es  
chw  
ege;  
056  
51/7

485-  
0;05  
651/  
500  
39;G  
rafik/  
Bild  
bear  
beitu  
ng;D  
TP;  
Multi  
medi  
a  
Anw  
end  
ung  
en;T  
abell  
enka  
lkula  
tion;  
Son  
stige  
s;')]  
[help  
=1:l  
nfo-  
Anfo  
rder  
ung  
ausd  
ruck  
en]!  
icn\_i  
nfo.  
bmp  
}

## MULTIMEDIA info

### S.A.D. Software Animation Design

Schulze-Delitzsch-Weg 12

89079 Ulm

Telefon: 0731/9466631

TeleFax: 07319466633

{ewc  
mvtr **Info-Anforderung**

onic,  
MVT  
oolb  
arPa  
ne,  
[sou  
nd=  
click  
.wav  
]

[mac  
ro=1  
:Prin  
tInfo  
Lett  
er(h  
Wnd  
Cont  
ext,  
qch  
Path

,  
`INF  
OAL  
L.W  
RI',  
`S.A  
.D.  
Soft  
ware  
Ani  
mati  
on  
Desi  
gn;;  
Sch  
ulze-  
Delit  
zsch  
-  
Weg  
12;8  
907  
9;UI

```
m;0
731/
946
663
1;07
319
466
633')
]
[help
=1:l
nfo-
Anfo
rder
ung
ausd
ruck
en]!
icn_i
nfo.
bmp
}
```

**MULTIMEDIA info**

**SPEA Software AG**

Moosstr. 18

82319 Starnberg

TeleFax: 08151/21258

{ewc **Info-Anforderung**  
mvtr  
onic,  
MVT  
oolb  
arPa  
ne,  
[sou  
nd=  
click  
.wav  
]  
[mac  
ro=1  
:Prin  
tInfo  
Lett  
er(h  
Wnd  
Cont  
ext,  
qch  
Path  
,  
'INF  
OAL  
L.W  
RI',  
'SP  
EA  
Soft  
ware  
AG;;  
Moo  
sstr.  
18;8  
231  
9;St  
arnb  
erg;;  
081  
51/2  
125  
8')]  
[help  
=1:l  
nfo-

Anfo  
rder  
ung  
ausd  
ruck  
en]!  
icn\_i  
nfo.  
bmp  
}

**TopWare PD-Service GmbH**

Quadrat O 3,2

68161 Mannheim

{ewc **Info-Anforderung**

mvtr  
onic,  
MVT  
oolb  
arPa  
ne,  
[sou  
nd=!  
click  
.wav

]   
[mac  
ro=1  
:Prin  
tInfo  
Lett  
er(h  
Wnd  
Cont  
ext,  
qch  
Path

,  
'INF  
OAL  
L.W  
RI',  
'Top  
Ware  
PD-  
Serv  
ice  
GmbH;  
Quadrat  
O 3,2;  
681  
61;  
Mannheim;  
'')  
]

[help  
=1:]

nfo-  
Anfo  
rder  
ung  
ausd  
ruck  
en]!  
icn\_i  
nfo.  
bmp  
}



**Tronic-Verlag GmbH & Co. KG**

Frau Schott  
Bremer Str. 10 A

37269 Eschwege

Telefon: 05651/979618

TeleFax: 05651/979644

{ewc  
mvtr **Info-Anforderung**

onic,  
MVT  
oolb  
arPa  
ne,  
[sou  
nd=!  
click  
.wav  
]

[mac  
ro=1  
:Prin  
tInfo  
Lett  
er(h  
Wnd  
Cont  
ext,  
qch  
Path

,  
'INF  
OAL  
L.W  
RI',  
'Tro  
nic-  
Verl  
ag  
Gmb  
H &  
Co.  
KG;  
Frau  
Sch  
ott;B  
rem  
er  
Str.  
10  
A;37

269;  
Esc  
hwe  
ge;0  
565  
1/97  
961  
8;05  
651/  
979  
644')  
]  
[help  
=1:l  
nfo-  
Anfo  
rder  
ung  
ausd  
ruck  
en]!  
icn\_i  
nfo.  
bmp  
}



was passiert wirklich im  
**COMPUTER ?**

**Teil 7**

Zum Starten hier klicken







## Multimedia Monitor

**PACKARD BELL** profiliert sich als Multimedia-Geräte- Hersteller. Das neueste Produkt, der Monitor PB 3020, soll dieses Ziel noch unterstreichen, siehe [technische Daten](#). Daneben spielen Bedienkomfort und Umwelteigenschaften eine Rolle. Für eine bequemere Bedienung des PB 3020 sorgt z.B. sein Bildschirmmenü, über das sich 15 Einstellmöglichkeiten steuern lassen. Um den Energieverbrauch zu verringern, stattete PB seinen Monitor mit einem Netzteil aus, mit dem sich der Stromverbrauch im Sleepmodus auf 8 Watt reduziert.

### [Die technischen Daten des PB 3020 im Überblick](#)

## MULTIMEDIA info

### Info:

PACKARD BELL GmbH  
Paul-Gerhardt-Allee 32  
81245 München

Tel.: 089/837031  
Fax: 089/8348296

## MULTIMEDIA info

<b>Bildröhre:</b>	43 cm Flachbildschirm (17-Zoll) Antireflexions-Antistatik-Beschichtung 0,27 mm Lochmaske
<b>Ablenkfrequenzen:</b>	Vertikal 50 bis 160 Hz Horizontal 30 bis 69 kHz
<b>Auflösung:</b>	1280 x 1024 (max.) 1024 x 768 bei 75 Hz 800 x 600 bei 75 Hz 640 x 480 bei 75 Hz
<b>Video-Eingang:</b>	RGB analog
<b>Synchron-Eingang:</b>	TTL, separat, gemischt
<b>Videobandbreite:</b>	86 MHz
<b>Darstellbare Bildfläche:</b>	300 x 225 mm (1024 x 786)
<b>Stromverbrauch:</b>	110 Watt (Betrieb) 8 Watt (Stromsparbetrieb)
<b>Bedieneinheiten für:</b>	Onscreen Display-Menü, Kontrast, Helligkeit, vertikale und horizontale Lage und Größe, vertikale Kissenverzerrung, Trapezoid, Parallelogramm, Farbtoneinstellung, Videolevel, Frequenzanzeige und Sprache sowie für Speicherabruf und zum Entmagnetisieren



## Schnelle Grafik mit der miroVIDEO 22SD mvp

Hoch integriert zeigt sich der neue Grafikbeschleuniger mit Video-Playback-Acceleration von **miro**, denn die miroVIDEO 22SD mvp verfügt serienmäßig über eine MPEG-Erweiterung "on board". Der von miro eingesetzte Grafikchip, der Trio64 V+ von S3, erreicht Bildwiederholfrequenzen von 100 Hz bei einer Auflösung von 800 x 600 Bildpunkten.

[Grafikfunktionen](#)

[MPEG-Erweiterung und Software](#)





## MULTIMEDIA info

### Info:

miro Computer Products AG  
Carl-Miele-Str. 4  
38112 Braunschweig

Tel.: 0531/21130  
Fax: 0531/21130

## MULTIMEDIA info

### Grafikfunktionen

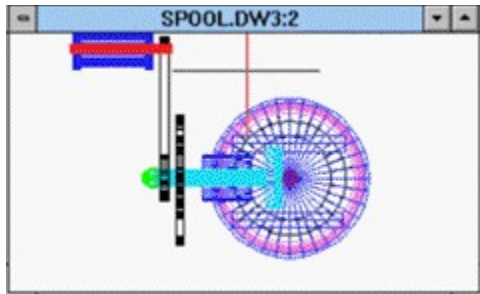
<b>Karte:</b>	miroVIDEO 22SD mvp
<b>Grafikprozessor:</b>	S3 Trio64 V+
<b>VLUT:</b>	135 MHz
<b>Bildspeicher:</b>	2 MB EDO-DRAM
<b>Auflösungen und max. Farbtiefe</b>	
<b>1280 x 1024:</b>	8 Bit
<b>1152x 864:</b>	16 Bit
<b>1024x 768:</b>	16 Bit
<b>800 x 600:</b>	24 Bit
<b>virtual Desktop bis:</b>	1536 x1024
<b>max. Bildwiederholfrequenz:</b>	100 Hz (bei 800 x 600, 16 Bit)
<b>VGA-Kompatibilität:</b>	integriert
<b>Bus-Varianten:</b>	PCI

## MULTIMEDIA info

### MPEG-Erweiterung und Software

<b>max. Farbtiefe bei MPEG-Wiedergabe:</b>	24 Bit
<b>MPEG-Kompatibilität:</b>	CDi-Video, Video-CD, RealMagic, Open MPEG
<b>Anschlüsse:</b>	TV-Out
<b>unterstützte Fernsehformate:</b>	PAL, NTSC
<b>Software:</b>	Treiber für Windows 95, Windows NT, Windows 3.1x, OS/2, AutoCAD (Lieferumfang, auf CD-ROM) etc.; miroVIDEO-TOOLS (miroBROWSER), miroWINTOOLS (miroSUPERSCREEN, miroHOTKEY, miroSCOPE, miroPINBOARD, miroSCREEN-Adjust, miroSIZE-Calibration
<b>Bestandteile miroWINTOOLS:</b>	
<b>Powermanagement:</b>	VESA DPMS
<b>Besonderheiten:</b>	DDC2-Support
<b>Monitorempfehlung:</b>	17 bis 20 Zoll
<b>Handbuch:</b>	Deutsch, Englisch, Französisch
<b>Garantie:</b>	24 Monate





## DesignCAD für Windows 95

Mit erweiterten Funktionen und Windows 95-kompatibel präsentiert sich DesignCAD in seiner Version 5.0, im Vertrieb bei **DWS**. Sein Funktionsumfang bietet alles, was jedes gute Designprogramm enthält, z.B. die verschiedensten Oberflächenstrukturen wie Marmor, Bernstein, Zement oder Sand. Bei der Bedienung kann der Konstrukteur für immer wiederkehrende Befehle eigene Makros entwerfen oder mit Hilfe der Programmiersprache BasicCAD selbst Routinen programmieren. Wie das Programm arbeitet, können Sie sich hier anhand der Demo selbst anschauen. Die neue Version des Programms DesignCAD ist zwar jetzt für Windows 95 ausgelegt. Die hier vorliegende Demo arbeitet aber unter Windows 3.11.

```
{ewc
mvtr
onic,
MVT
oolb
arPa
ne,
[sou
nd=!
click
.wav
]
[mac
ro=1
:Exe
cSh
ell(q
chP
ath,`
ope
n',
`de
mos/
dcad
30/di
sk1/
setu
p.ex
e',
0)]
[help
=1:P
rogr
am
m
insta
lliere
n]!
```

icn\_  
nst.b  
mp}

## MULTIMEDIA info

### Info

DWS Vertriebs GmbH  
Aiblinger Str. 11

83543 Rott am Inn

Tel.: 08039/5014  
Fax: 08039/5731

Descad Demo: Wenn Sie sich DesignCAD anschauen möchten, kopieren Sie das Programm hier auf Ihre Festplatte

# Multimedia-Notebooks



Vom Einstiegsmodell mit 486DX4-Prozessor bis zum Pentium 120 MHz-Chip reicht die Modellspanne der neuen **Panasonic** Multimedia-Notebooks CD-Jet3. Äußerlich auffälligste Verbesserung ist das große 12,1-Zoll-Display, das zu den beiden Pentium-Modellen wahlweise dazugehört. Panasonic staffelt die Preise des CD-Jet3 entsprechend seiner Ausstattung: Der kleinste im Bunde ist seit Februar für rund 7000 DM auf dem Markt, das High-End-Modell kostet rund 12.000 DM.

## **Technische Daten des Panasonic Multimedia-Notebooks CD-Jet3**

### **Prozessor, Festplatte und Speicher**

### **Multimedia-Komponenten und Software**

### **Schnittstellen, Energie und Abmessungen**

## MULTIMEDIA info

### Info:

Panasonic Deutschland GmbH  
Winsbergring 15

22525 Hamburg

Tel.: 040/490  
Fax: 040/85492855

## MULTIMEDIA info

### Prozessor, Festplatte und Speicher

Prozessor:	
Pentium 120 MHz	2,9 V, 16 KB interner Cache, 256 KB Second Level Cache
Pentium 75 MHz	3,3 V, 16 KB interner Cache, 256 KB Second Level Cache
DX4 75 MHz	16 KB interner Cache
Festplatten:	540 MB, 810 MB, 1,35 GB
Hauptspeicher:	Pentium: 16 MB Standard (aufrüstbar auf 48 MB), DX4: 8 MB Standard (aufrüstbar auf 40 MB)

## MULTIMEDIA info

### Multimedia-Komponenten und Software

Display (wahlweise):	
12,1 Zoll TFT-Aktiv-Matrix-Display	800 x 600 SVGA-Modus 65 536 Farben
10,4 Zoll TFT-Aktiv-Matrix-Display	640 x 480 VGA-Modus 65 536 Farben
1 MB Videokarte	Vesa Local Bus, Windows-Grafikbeschleuniger, externer Monitoranschluß möglich (1 024 x 768 Pixel)
Audio:	16 Bit SoundBlaster-Pro-kompatibel, FM-Synthesizer, 44,1 kHz Abtastrate, MIDI- und WAV-Unterstützung, eingebaute Stereolautsprecher, manuelle Lautstärkeregelung
CD-ROM-Laufwerk:	vierfache Geschwindigkeit, 250 ms durchschnittliche Zugriffszeit, 600 KB/s Datenübertragungsrate, unterstützt Daten-, Photo-, und Audio-CDs, Enhanced IDE-Schnittstelle, 128 KB Pufferspeicher
Multimedia-Schacht:	Einschubmöglichkeit wahlweise für 3,5-Zoll-Diskettenlaufwerk, 4200 mAh-Hauptakku oder optionales Full-Motion-Video-Pack (MPEG1 - Dekoder)
Software:	Windows 95, Power Management Software, CardWorks PC Card Software, First Aid CD-ROM

## MULTIMEDIA info

### Schnittstellen, Energie und Abmessungen

Tastatur:	86 Tasten (AT 102-Tastatur kompatibel), 19 mm-Trackball
Schnittstellen:	serielle Schnittstelle (DB-9-Stecker), parallele Schnittstelle (DB-25-Steckbuchse), externer SVGA-Monitor (DB-15-Steckbuchse), PS/2-

Tastatur/Maus (6polige Mini-DIN-Buchse), AT-Bus-Schnittstelle (200polige Steckbuchse), Mikrofonanschluß (3,5 mm Mini-Buchse), Kopfhöreranschluß (3,5 mm Mini-Buchse), Stereo-Eingangsbuchse (3,5 mm Mini-Buchse)

Stromversorgung: 2,1 Ah interner Akku (Nickel-Metall-Hydrid), 4,2 Ah Hauptakku (Nickel-Metall-Hydrid)  
Nennspannung 9,6 V, Ladezeit ca. 3,6 h bei ausgeschaltetem Computer

Netzteil: 110 V - 240 V, 50/60 Hz, automatische Spannungserkennung

Abmessungen:  
12,1 -Zoll-Modell: (B x H x T) in mm 297 x 59 x 237  
10,4-Zoll-Modell: (B x H x T) in mm 297 x 59 x 235

Tastatur: 86 Tasten (AT 102-Tastatur kompatibel), 19 mm-Trackball

Gewicht: mit Haupt- und internem Akku 4 kg mit Diskettenlaufwerk 3,5 kg



## 3D-Galerie

# Das 3D-Bild im Februar: Rose

In diesem Monat können Sie sich aus unserer 3D-Galerie ein Bild von Peter Schmitz mit dem Titel "Rose" anschauen. Er erstellte das Bild übrigens mit dem Programm Kai's Power Tools 2.0.

{ewc **Viel Spaß mit dem 3D-Bild "Rose"**

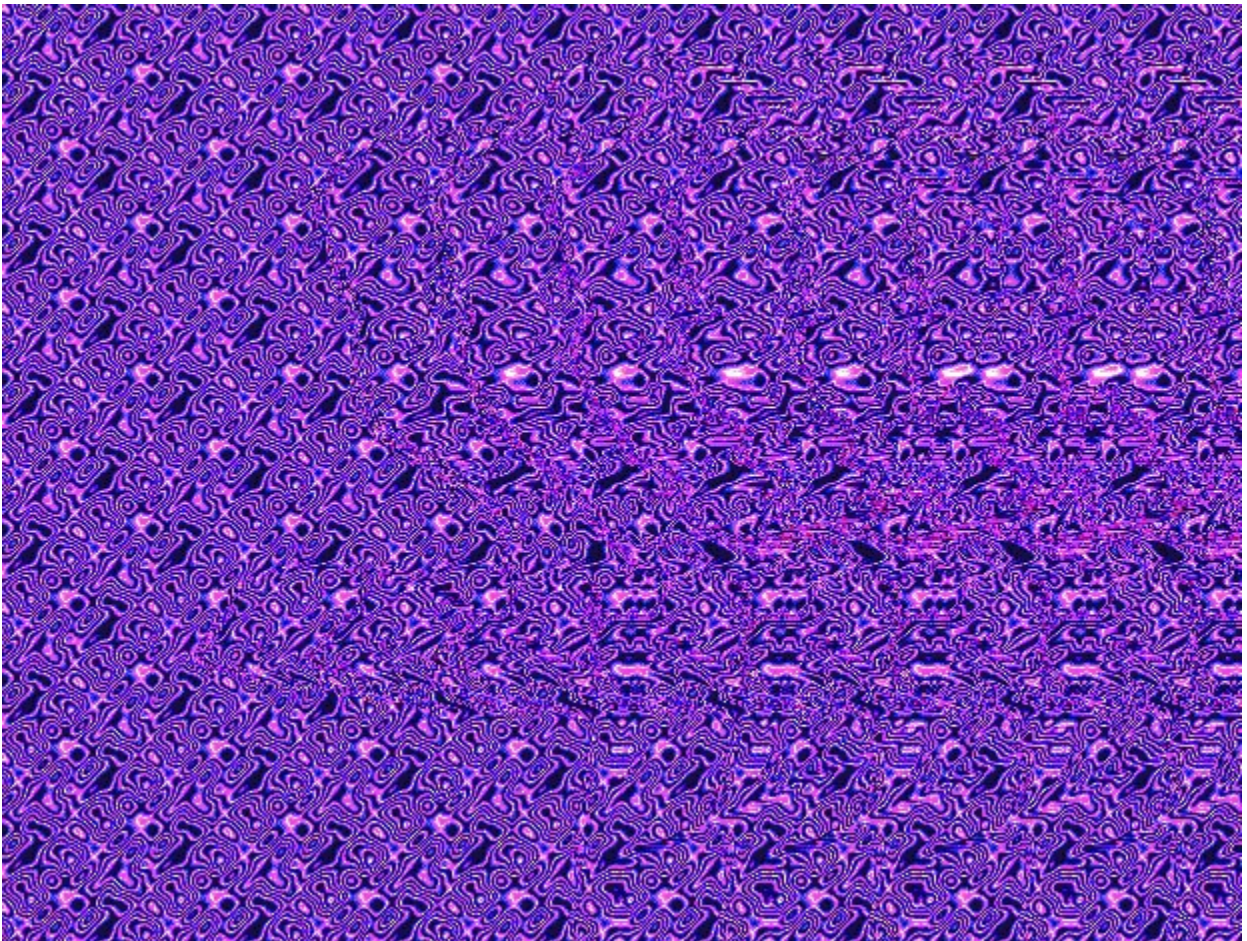
```
MVT  
RO  
NIC,  
MVT  
oolb  
arPa  
ne,  
[sou  
nd=!  
click  
.wav  
]  
[mac  
ro=1  
:Pop  
upID  
(qch  
Path  
,`3d  
bild1  
)]  
[help  
=1:B  
ild  
anse  
hen]  
!  
icn_  
bmp  
.bm  
p}
```

Und hier noch mal zur Erinnerung das Bild "Konstrukt" aus der Januar-Ausgabe der In'side MULTIMEDIA

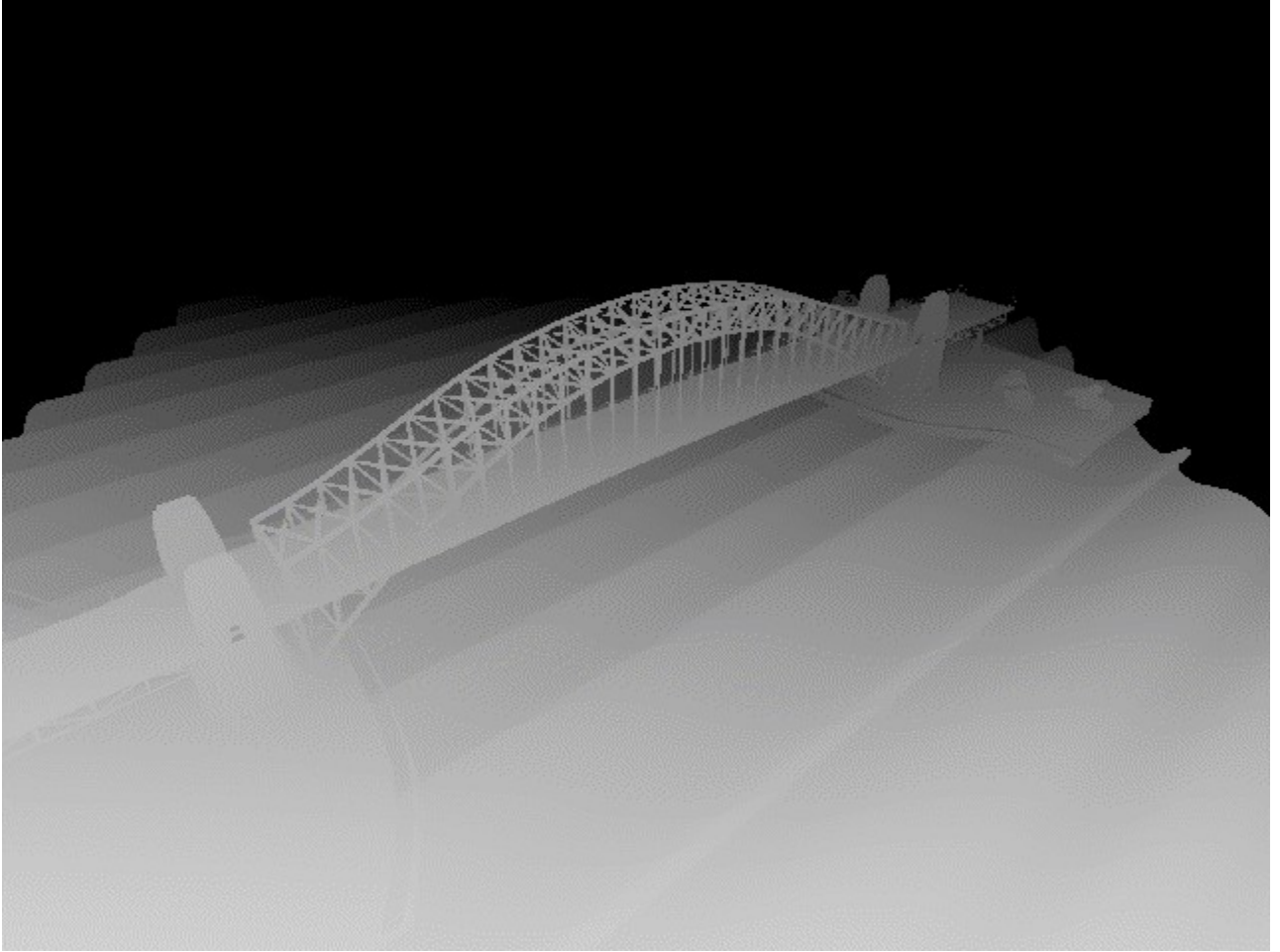
{ewc **Konstrukt**

```
MVT  
RO  
NIC,  
MVT  
oolb  
arPa  
ne,  
[sou  
nd=!  
click  
.wav  
]  
[mac
```

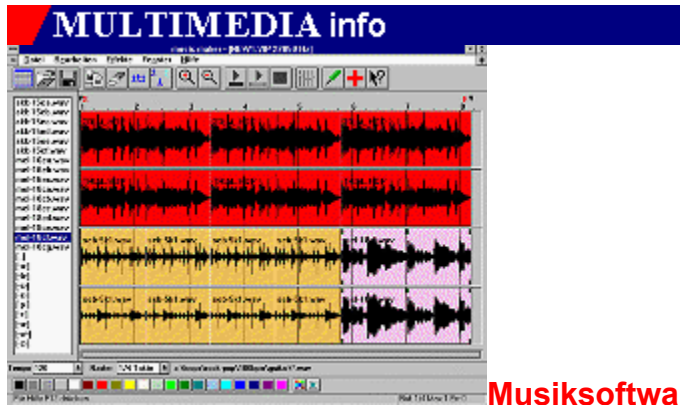
```
ro=1
:Pop
upID
(qch
Path
;3d
bild2
')
[help
=1:B
ild
anse
hen]
!
icn_
bmp
.bm
p}
```











Musiksoftware

## MAGIX music maker

Für alle, die das Üben eines Instrumentes aufgegeben haben, aber dennoch großes Interesse am Musikmachen haben, hat sich die Software-Branche einiges einfallen lassen. Der music maker von [MAGIX Entertainment](#) kann in dieser Hinsicht Abhilfe schaffen und mittels einfacher Drag&Drop-Technik den Musikfreak zum Produzenten befördern. Eine klar strukturierte Oberfläche wird auch den musikalischen Einsteiger in kurzer Zeit zum Arrangieren beflügeln.

{ewc **MAGIX music maker Demo kopieren**

```

mvtr
onic,
MVT
oolb
arPa
ne,
[sou
nd=!
click
.wav
]
[mac
ro=1
:Cop
yFile
s(qc
hPat
h,`d
emo
s/mu
mad
emo'
,
`C:/d
emo
s/mu
mad
emo'
)]
[help
=1:P
rogr
am

```

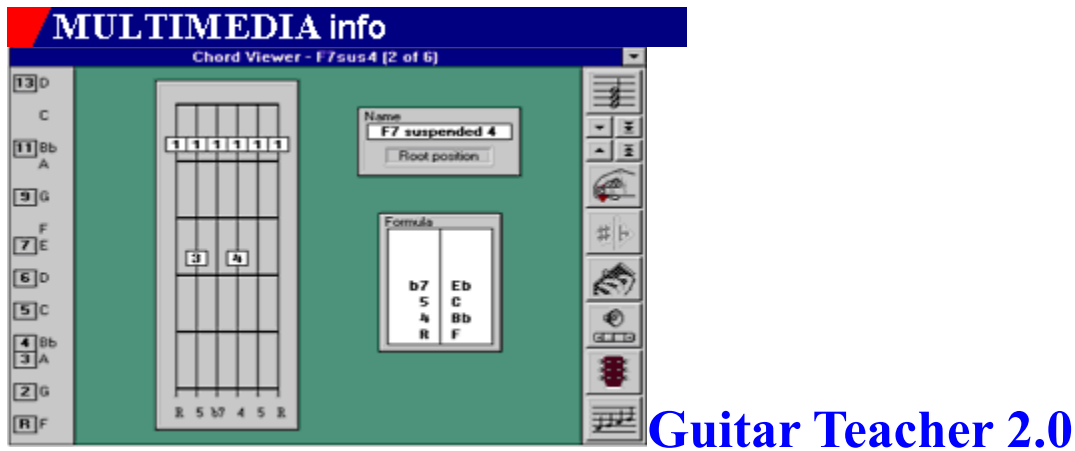
m  
insta  
lliere  
n]!  
icn\_i  
nst.b  
mp}

## **MULTIMEDIA info**

**Info:**

MAGIX Entertainment  
Kürnbergstraße 35  
81369 München

Tel.: 089/74358-0  
Fax: 089/7691041



## Guitar Teacher 2.0

Ein Gitarrenbuch als reines Printmedium kann die Gitarrengriffe nur optisch darstellen. Mit **Guitar Teacher** findet die multimediale Verknüpfung aus Sehen und Hören statt, und das zu einem recht günstigen Preis. Mit diesem Programm kann man tatsächlich überprüfen, ob alle Finger auf dem Griffbrett richtig plaziert sind, so daß auch jede gegriffene Saite klingt. Manchmal werden auch wichtige Leersaiten unwillkürlich abgedämpft, aber auch das läßt sich mühelos in dem Modus Arpeggio kontrollieren. Schließlich kann das Programm einige interessante Griffvarianten anbieten, die dem fortgeschrittenen Spieler zusätzliche Ausdrucksmöglichkeiten eröffnen.

{ewc **Guitar Teacher 2.0 installieren**

```

mvtr
onic,
MVT
oolb
arPa
ne,
[sou
nd=!
click
.wav
]
[mac
ro=1
:Exe
cSh
ell(q
chP
ath,`
ope
n',
`ma
gazi
n/gui
tar/s
etup
.exe'
, 0)]
[help
=1:P
rogr
am
m

```

insta  
lliere  
n]!  
icn\_i  
nst.b  
mp}

## MULTIMEDIA info

### **Info:**

JDS-Software  
Jens Driese

Tel.: 04451/959195  
Fax: 04451/959196



Online/Internet-Wegweiser

## Die besten WWW-Seiten

Sich im fast endlos großen Angebot des Internets zurechtzufinden, ist recht mühsam. Deshalb stellen wir Ihnen in der In'side MULTIMEDIA interessante WWW-Seiten vor.

Eine Auswahl der besten WWW-Seiten können Sie direkt von unserer CD-ROM aus aufrufen - vorausgesetzt natürlich, Sie haben einen Internet-Zugang und einen WWW-Browser.

Rufen Sie in Ihrem Browser über File/Local File die Datei IMMLIST4.HTM auf, die im Verzeichnis \MAGAZIN\ONLINE\WWW liegt. Durch Klicken auf die Adressen können Sie die entsprechenden Server direkt erreichen.







*Sound*



*Grafik*



*Animation*

**In'side**

Das Computermagazin  
mit **CD-ROM**

**MULTIMEDIA**

**KREATIVPREIS**



## Kategorie Musik

Auf den ersten Platz kommt das elegant arrangierte Stück Future von Marco Blumberg aus Dortmund-Wickede. Der Titel überzeugt mit seiner klaren Durchführung und könnte im Bereich der Werbe- oder Filmmusik angesiedelt sein.

Interessante Sounds und ein melodisch spannendes Motiv sind die Markenzeichen des zweiten Platzes mit dem Titel Review95 aus der Feder von Hans Baumgarten aus Leutenbach.

Platz drei belegt diesmal das schnelle Thema Inside von Michael Pieper. Dieser Titel kann dem Genre des Dancefloor zugeordnet werden.

```
{ewc
MVT Musikstück "Future" anhören
RO
NIC,
MVT
oolb
arPa
ne,
[sou
nd=!
click
.wav
]
[mac
ro=1
:Pop
upID
(qch
Path
,`so
und
1')]
[help
=1:K
lang/
Musi
k
anhï
ç ½r
en]!
icn_
wav.
bmp
}
{ewc
MVT Musikstück "Review'95" anhören
RO
NIC,
MVT
oolb
arPa
ne,
[sou
nd=!
```

```
click
.wav
]
[macro=1
:Pop
upID
(qch
Path
,`so
und
2'')]
[help
=1:K
lang/
Musi
k
anhï
ç½r
en]!
icn_
wav.
bmp
}
{ewc
MVT Musikstück "Inside" anhören
RO
NIC,
MVT
oolb
arPa
ne,
[sou
nd=!
click
.wav
]
[macro=1
:Pop
upID
(qch
Path
,`so
und
3'')]
[help
=1:K
lang/
Musi
k
anhï
ç½r
en]!
icn_
wav.
```

bmp  
}

## MULTIMEDIA info

### Kategorie Grafik

Für das Bild Spinnenhalle von Claudia Laszczak mußte der 486/66 der Autorin fast eine Woche lang rechnen. Wie wir finden, hat sich dieser Aufwand durchaus gelohnt. Daher Platz eins für dieses beeindruckende Werk.

Mit dem Bild 12.00, in dem sich ein Kirchturm in die Lüfte erhebt, hat sich Markus Dussy den zweiten Platz gesichert.

Jacopino Giacomo kam mit Fantasie-World auf den dritten Platz.

{ewc  
MVT **Bild "Spinnenhalle ansehen"**

RO  
NIC,  
MVT  
oolb  
arPa  
ne,  
[sou  
nd=!  
click  
.wav

]  
[mac  
ro=1  
:Pop  
upID  
(qch  
Path  
,`bm  
p1')]  
[help  
=1:B  
ild  
anse  
hen]  
!  
icn\_  
bmp  
.bm  
p}

{ewc  
MVT **Bild "12.00" ansehen**

RO  
NIC,  
MVT  
oolb  
arPa  
ne,  
[sou  
nd=!

```
click
.wav
]
[mac
ro=1
:Pop
upID
(qch
Path
,'bm
p2')]
[help
=1:B
ild
anse
hen]
!
icn_
bmp
.bm
p}
{ewc Bild "Fantasie-World" ansehen
MVT
RO
NIC,
MVT
oolb
arPa
ne,
[sou
nd=!
click
.wav
]
[mac
ro=1
:Pop
upID
(qch
Path
,'bm
p3')]
[help
=1:B
ild
anse
hen]
!
icn_
bmp
.bm
p}
```

## Kategorie Video/Animation

Gewonnen hat Steffen Bunzel aus 20249 Hamburg mit seiner Animation Space, die ein wenig an die Space Night des Bayerischen Rundfunks erinnert. In dem mit Musik unterlegten Film sieht man eine Raumstation über der Erde ihre Bahn ziehen. Gewonnen hat diese Animation wegen der großen Liebe zum Detail, die der Autor mit dieser Arbeit bewies.

Den zweiten Platz belegte Daniel Fleck mit der Roboter-Animation Startup.

Ein Korkenzieher schließlich ist der Hauptdarsteller in "Kein guter Tropfen" von Andreas Semmler.

```
{ewc
MVT Video "Space" ansehen
RO
NIC,
MVT
oolb
arPa
ne,
[sou
nd=!
click
.wav
]
[mac
ro=1
:Pop
upID
(qch
Path
,'kvi
deo
1')]
[help
=1:A
nima
tion/
Vide
o
anse
hen]
!
icn_
avi.b
mp}
{ewc
MVT Video "Startup" ansehen
RO
NIC,
MVT
oolb
arPa
ne,
[sou
nd=!
click
```

```
.wav  
]  
[macro=1  
:Pop  
upID  
(qch  
Path  
,`kvi  
deo  
2')]  
[help  
=1:A  
nima  
tion/  
Vide  
o  
anse  
hen]  
!  
icn_  
avi.b  
mp}  
{ewc  
MVT  
RO  
NIC,  
MVT  
oolb  
arPa  
ne,  
[sou  
nd=!  
click  
.wav  
]  
[macro=1  
:Pop  
upID  
(qch  
Path  
,`kvi  
deo  
3')]  
[help  
=1:A  
nima  
tion/  
Vide  
o  
anse  
hen]  
!  
icn_  
avi.b
```

**Animation "Kein guter Tropfen" ansehen**

mp}

{ewc MVMCI2, ViewerMCI, [device WaveAudio][stdcontrol][autostart]magazin.wav}



```
{ewc MVMCI2, ViewerMCI, [device WaveAudio][stdcontrol][autostart]magazin.wav}
```

```
{ewc MVMCI2, ViewerMCI, [device WaveAudio][stdcontrol][autostart]magazin.wav}
```







{ewc MVMCI2, ViewerMCI, [device AVIVideo][stdcontrol][autostart]magazin.avi}

{ewc MVMCI2, ViewerMCI, [device AVIVideo][stdcontrol][autostart]magazin.avi}

{ewc MVAAP, AAPlayPane, [close]magazin.flc}





**Gary Kasparow spielt online**

# Schach live im Internet

## Interviews mit G. Kasparow



Die Bedeutung dieser Premiere



Interaktivität durch den PC

## Interview mit Dr. Guido de Frances



Der Pentium Pro

## Der Weltmeister spielt online



Begrüßung



Die ersten Züge



Kasparow in Aktion



Die Schlußphase



Schauen Sie sich die Partien an

{ewc MVMCI2, ViewerMCI, [device AVIVideo][stdcontrol][autostart]!kasprov1.avi}

{ewc MVMCI2, ViewerMCI, [device AVIVideo][stdcontrol][autostart]!kasprov4.avi}

{ewc MVMCI2, ViewerMCI, [device AVIVideo][stdcontrol][autostart]!frenes1.avi}

{ewc MVMCI2, ViewerMCI, [device AVIVideo][stdcontrol][autostart]!game1.avi}

{ewc MVMCI2, ViewerMCI, [device AVIVideo][stdcontrol][autostart]!kasprov7.avi}

{ewc MVMCI2, ViewerMCI, [device AVIVideo][stdcontrol][autostart]!kasprov5.avi}



{ewc MVMCI2, ViewerMCI, [device AVIVideo][stdcontrol][autostart]!pentium.avi}

{ewc MVMCI2, ViewerMCI, [device AVIVideo][stdcontrol][autostart]!zukunft.avi}





## Die Troublemaker

{ewc MVMCI2, ViewerMCI, [device AVIVideo][stdcontrol][share AVI]video.avi}

Terence Hill und Bud Spencer schlagen wieder zu.

```
{ewc mvtronic, MVToolbarPane, [Macro=4:PopupID(qchPath, `Info_Video');;;][Help=4:Animation  
Info;Programm starten;Programm installieren;Programmdateien kopieren][Transparent][sound=!  
click.wav]!program.bmp}
```

## MULTIMEDIA info

### Top Dog

```
{ewc MVMCI2, ViewerMCI, [device AVIVideo][stdcontrol][share AVI]video.avi}
```

Chuck Norris ist auf den Hund gekommen!

```
{ewc mvtronic, MVToolbarPane, [Macro=4:PopupID(qchPath, `Info_Video');;;][Help=4:Animation  
Info;Programm starten;Programm installieren;Programmdateien kopieren][Transparent][sound=!  
click.wav]!program.bmp}
```

**Ritter der Dämonen**

{ewc MVMCI2, ViewerMCI, [device AVIVideo][stdcontrol][share AVI]video\_ritter.avi}

Ein total abgefahrener (Horror?)-Film



```
{ewc mvtronic, MVToolbarPane, [Macro=4:PopupID(qchPath, `Info_Video');;;][Help=4:Animation  
Info;Programm starten;Programm installieren;Programmdateien kopieren][Transparent][sound=!  
click.wav]!program.bmp}
```



# Deep Purple on Tour



Deep Purple ist zweifellos eine der "ältesten" und erfolgreichsten Rockbands, neben den Rolling Stones, versteht sich. Das legendäre Studioalbum "Deep Purple in Rock" liegt nun schon 26 Jahre zurück, und die Alt-Rocker sind auch nach 90 Mio. verkauften Tonträgern kein bißchen müde geworden. Allerdings hat ihre Tournee-Präsenz in den letzten drei Jahren deutlich nachgelassen. Vielleicht wollten sich die Erfinder des 70er-Jahre-Hardrock nach dem endgültigen Ausstieg von Gitarrist Ritchie Blackmore erst einmal sammeln und neu orientieren? Auf alle Fälle wird Steve Morse, der bereits 1993 alle USA-Termine für Ritchie gespielt hat, wieder dabei sein und dem geneigten Hardrock-Fan die E-Gitarrentöne beibringen. Die letzte Tour haben übrigens mehr als eine Mio. Fans gesehen, bei der kommenden Tournee erwarten die Veranstalter mehr als doppelt so viel.

**Harald Wehnhardt**

## Termine

- 12.03. Ulm, Donauhalle
- 13.03. Essen, Grugahalle
- 15.03. Berlin, Deutschlandhalle
- 16.03. Kiel, Ostseehalle
- 18.03. Halle/S., Eissporthalle
- 19.03. Suhl, Congreßzentrum
- 20.03. Düsseldorf, Philipshalle
- 27.03. München, Rudi-Sedlm.-Haus
- 28.03. Fürth, Stadthalle
- 30.03. Hanau, August-Schärt.-Haus



## Auf dem Weg zum Multimedia-PC

# All-In-One Home-PC

Es gibt sie wieder: Rechner, bei denen fast die komplette Hardware im Monitorgehäuse untergebracht ist. Mit entsprechender Hardware-Ausstattung sind sie die idealen PCs für zu Hause.



Es scheint fast so, als könne es sich kaum ein Anbieter noch leisten, keinen "Moniputer" im Programm zu haben. In Ausstattung und Preis aber auch in der Integrationsdichte, das heißt in der Anzahl der Komponenten, die bereits im Gerät eingebaut sind, unterscheiden sich die Angebote aber zum Teil noch gewaltig. Zum Test hatten wir uns den [CR-Moniputer](#) der Firma [Computer Revolution GmbH](#), den [Vertos Sphinx 554](#) der Firma [ECS Elitegroup Computer Systems GmbH](#), den [Profex Classico](#) der Firma [Batavia M. Sawatzky GmbH & Co. KG](#) und den [Maxtasy 500](#) von der Firma [Peacock](#) in die Redaktion geholt. Was uns bei unserem Test auffiel, können Sie in der In'side MULTIMEDIA ab der Seite 30 nachlesen. Im folgenden zeigen wir Ihnen noch einige Detailansichten der einzelnen Geräte.

**Norbert Finke**

```
{ewc
mvtr Pentium-90-Moniputer von Computer Revolution
onic,
MVT
oolb
arPa
ne,
[sou
nd=!
click
.wav
]
[mac
ro=1
:Pla
yScr
ipt(h
Wnd
App,
qch
Path
,[No
Msg]
!
cr.m
vs'')]
[help
=1:S
```

```
lides
how
anse
hen]
!
icn_
sld.b
mp}
{ewc
mvtr
onic,
MVT
oolb
arPa
ne,
[sou
nd=!
click
.wav
]
[mac
ro=1
:Pla
yScr
ipt(h
Wnd
App,
qch
Path
,[No
Msg]
!
vs.m
vs')
[help
=1:S
lides
how
anse
hen]
!
icn_
sld.b
mp}
{ewc
mvtr
onic,
MVT
oolb
arPa
ne,
[sou
nd=!
click
.wav
]
```

**Vertos Sphinx - Multimedia von Elitegroup**

**Multimedia für kleine Ansprüche: Profex Classico**

```
[macro=1
:PlayScript(hwndApp, qchPath, '[NoMsg]
!
pc.mvs')
[help=1:Slideshow ansehen]
!
icn_sld.bmp}
{ewc mvtronic, MVToolbarPanel,
[sound=!click.wav]
[macro=1
:PlayScript(hwndApp, qchPath, '[NoMsg]
!
mx.mvs'
)]
[help=1:Slideshow ansehen
```

**Maxtasy 500: Multimedia mit neuem Cyrix-Prozessor**

hen]  
!  
icn\_  
sld.b  
mp}

## MULTIMEDIA info

### Geräte-Info

<b>Gerät:</b>	<b>CR-Moniputer</b>
<b>Testkonfiguration:</b>	Pentium 90 MHz, 8 MB RAM, 1MB-Grafikkarte (S3), 1 GB Festplatte, Quad Speed CD-Rom-Laufwerk, Soundkarte, V.34-Modem
<b>Software:</b>	Windows 95, Fax-Software
<b>Besonderheiten:</b>	kein Reset-Taster, Suspend/Resume-Taste, versetzt den Rechner in einen "Ruhezustand" um Energie zu sparen
<b>Preis der Testkonfiguration:</b>	3498 (DM inklusive USt.)

## MULTIMEDIA info

### Hersteller:

Computer Revolution GmbH  
Dörnigheimer Straße 5

63452 Hanau

Tel.: 06181/9807-0  
Fax: 06181/9807-77 und jede CR-Filliale

## MULTIMEDIA info

### Geräte-Info

<b>Gerät:</b>	Vertos Sphinx 554
<b>Testkonfiguration:</b>	Pentium 75 MHz, 8 MB RAM, 1MB-Grafikkarte (S3), 850 MB Festplatte, Quad Speed CD-Rom-Laufwerk, Soundkarte, TV-Tunerkarte mit MPEG-Modul
<b>Software:</b>	Windows für Workgroups 3.11, Audio-Tools, Software zur TV-Tunerkarte
<b>Besonderheiten:</b>	kein Reset-Taster, Infrarot-Fernbedienung für TV-Tuner, Infrarot-Kommunikations-Schnittstelle
<b>Preis der Testkonfiguration:</b>	4950 (DM inklusive USt.)

## MULTIMEDIA info

### Hersteller:

ECS Elitegroup Computer Systems  
GmbH  
Mündelheimer Weg 59

40472 Düsseldorf

Tel.: 0211/415070  
Fax: 0211/4150720

## MULTIMEDIA info

### Geräte-Info



**Gerät:** **Profex Classico**  
**Testkonfiguration:** 486DX4/100 MHz, 8 MB RAM, 1 MB-Grafikkarte (Cirrus Logic), 850 MB Festplatte, Double Speed CD-Rom-Laufwerk, Soundkarte, TV-Tuner-Karte, V.34-Modem  
**Software:** Windows 95, SoftMaker Office 6.0, Fax- und Kommunikations-Software zum Modem  
**Besonderheiten:** kabellose Maus und Tastatur  
**Preis der Testkonfiguration :** 3285,55 (DM inklusive USt.)

## MULTIMEDIA info

### Hersteller:

batavia M.Savatzky GmbH & Co. KG  
Niedernhart 1

94113 Tiefenbach

Tel.: 08546/19-0  
Fax: 08546/19-144

## MULTIMEDIA info

### Geräte-Info

**Gerät:** **Peacock Maxtasy 500**  
**Testkonfiguration:** Cyrix 5x86/100 MHz, 8MB RAM, 1 MB Grafikkarte (Tseng), 850 MB Festplatte, Quad Speed CD-Rom-Laufwerk, kombinierte Sound-/Faxmodemkarte (miroConnect 34 Office), TV-Tunerkarte  
**Software:** Windows für Workgroups 3.11, TV-Tuner-Software, Audio-Tools und Fax- und Kommunikations-Software zur Sound-/Faxmodemkarte  
**Besonderheiten:** Lautsprecher beweglich am Gehäuse angesetzt, Infrarot-Pointer als Mausersatz  
**Preis der Testkonfiguration :** 3999 (DM inklusive USt.)

## MULTIMEDIA info

### Hersteller:

Peacock AG  
Graf-Zeppelin-Straße 14

33181 Wünnenberg-Haaren

Tel.: 02957/79-0  
Fax: 02957/79-9291



**CD-ROM-Neuvorstellungen**

**WISO Sparbuch 95/96**

Die Berechnungsmodule des Sparbuch 95/96 sind sehr umfangreich und detailgenau. Sie erlauben eine präzise Darstellung der Ausgaben. Ohne aufwendiges Studium von Gesetzestexten bzw. deren Erläuterungen schafft man zielsicher seinen Weg zur erfolgreichen Einkommensteuererklärung. Wer dennoch genauer nachschlagen möchte, erhält in der Hilfefunktion redaktionell verständlich aufbereitete Erläuterungen.

Info: Buhl Data Service, Kölner Str. 245, 57290 Neunkirchen, Tel.: 02735/7680, Fax: 02735/76849

**Die Demoversion muß auf eine Diskette kopiert und von dort installiert werden.**

```
{ewc
mvtr
onic,
MVT
oolb
arPa
ne,
[sou
nd=!
click
.wav
]
[mac
ro=1
:Cop
yFile
s(qc
hPat
h,`d
emo
s/sp
arbu
ch',
`A:/)
]
[help
=1:P
rogr
am
m
insta
lliere
n)!
icn_i
nst.b
mp}
```

Auf der CD Wine Guide nehmen Sie an einer faszinierenden Einführung in die Welt des Weines teil. Vom Umgang mit den Flaschen und Korken bis zum Schmecken und Beurteilen lehrt das Werk die hohe Schule der Kunst des Weingenießens. Alle wichtigen Anbauggebiete, Rebensorten und Weine sind in einer Datenbank erfaßt.

Info: Microsoft, München, Preis: 69 DM

{ewc **Wine Guide zeigt Ihnen, was außer Wahrheit noch im Wein verborgen ist**

```
mvtr  
onic,  
MVT  
oolb  
arPa  
ne,  
[sou  
nd=!  
click  
.wav  
]  
[mac  
ro=1  
:Pla  
yScr  
ipt(h  
Wnd  
App,  
qch  
Path  
, '[No  
Msg]  
!  
wine  
.mvs  
' )]  
[help  
=1:S  
lides  
how  
anse  
hen]  
!  
icn_  
sld.b  
mp}
```

## MULTIMEDIA info

### TK Software Steuer 1995

Von allen Produkten kann TK Software Steuer 1995 am besten mit separaten Aufstellungen umgehen. Während die anderen Programme für diese Anlagen Musterseiten verwenden, deren unbesetzte Posten mit 0 DM erscheinen, druckt diese Software nur

die wirklich benötigten Aufstellungen.

Info: TK Software GmbH, Am Brüll 17, 40878 Ratingen, Tel.:  
02102/862100, Fax: 02102/862122

```
{ewc TK Steuer ist ein professionelles Produkt mit detaillierten  
mvtr Dialogen  
onic,  
MVT  
oolb  
arPa  
ne,  
[sou  
nd=  
click  
.wav  
]  
[mac  
ro=1  
:Pla  
yScr  
ipt(h  
Wnd  
App,  
qch  
Path  
,`[No  
Msg]  
!  
tk.m  
vs')]  
[help  
=1:S  
lides  
how  
anse  
hen]  
!  
icn_  
sld.b  
mp}
```

## MULTIMEDIA info

### Taxman

Taxmans Bedienungskonzept orientiert sich am Aufbau eines Aktenordners. Durch Einlageblätter getrennt, klappen die einzelnen Funktionsgruppen nach einem Mausklick auf die Registerzungen auf. Ein Formularassistent sortiert je nach Bedarf Formblätter aus und ein.

Eine umfangreiche Bibliothek, die Gesetze, Richtlinien und BFH-Urteile enthält, sowie ein Steuerexperte unterstützen den Anwender.

Info: Lexware GmbH, Karthäuserstr. 47, 79102 Freiburg, Tel.:

0761/387720, Fax: 0761/3877250

```
{ewc Erstklassige Benutzerführung und tolle  
mvtr Videounterstützung zeichnen den Taxman aus  
onic,  
MVT  
oolb  
arPa  
ne,  
[sou  
nd=  
click  
.wav  
]  
[mac  
ro=1  
:Pla  
yScr  
ipt(h  
Wnd  
App,  
qch  
Path  
, '[No  
Msg]  
!  
taxm  
an.  
mvs'  
)]  
[help  
=1:S  
lides  
how  
anse  
hen]  
!  
icn_  
sld.b  
mp}
```

## MULTIMEDIA info

### **Steuer '96 Plus/Steuer '96**

Ganz eng am amtlichen Formular orientieren sich die Eingabemasken dieser Programme. Der Anwender muß sich nicht an neue Programm-Menüs gewöhnen, sondern ihm bleibt der direkte Bezug zu den gewohnten Vordrucken.

Info: Sybex-Verlag GmbH, Erkrather Str. 345-349, 40231 Düsseldorf,  
Tel.: 0211/97390, Fax: 0211/9739199

```
{ewc Für einfache Steuerberechnungen reicht Steuer '96 aus  
mvtr
```

```
onic,  
MVT  
oolb  
arPa  
ne,  
[sou  
nd=  
click  
.wav  
]  
[mac  
ro=1  
:Pla  
yScr  
ipt(h  
Wnd  
App,  
qch  
Path  
, '[No  
Msg]  
!  
sybe  
x.mv  
s')]  
[help  
=1:S  
lides  
how  
anse  
hen]  
!  
icn_  
sld.b  
mp}
```

## MULTIMEDIA info

### Route 66 - Straße der Sehnsucht

Für Männer mag die alte zweispurige Fahrbahn stürmisch, herausfordernd, niemals wirklich berechenbar sein. Frauen mögen sich begeistern an interessanten Strukturen und der Fähigkeit der alten Straße, unerwartete Leidenschaften und dieses seltene Gefühl von Freiheit hervorzulocken, das man an wenigen Orten sonst empfindet.

Tom Snyder

Info: Ullstein Soft Media, Thomas-Wimmer-Ring 11-15, 80539 München, Fax: 089/29088160, Preis: 79 DM

```
{ewc  
mvtr On the road again - Der Nostalgietrip über einen Highway  
aus einer Zeit, in der jede Reise noch ein Abenteuer war  
onic,  
MVT
```

```
oolb
arPa
ne,
[sou
nd=!
click
.wav
]
[mac
ro=1
:Pla
yScr
ipt(h
Wnd
App,
qch
Path
,[No
Msg]
!
rout
e66.
mvs'
)]
[help
=1:S
lides
how
anse
hen]
!
icn_
sld.b
mp}
```

## MULTIMEDIA info

### Faszination Luftfahrt

Die CD zeigt in Kurzreportagen die Entwicklungsgeschichte der Luftfahrt und die diversen Einsatzformen von Flugzeugen im zivilen und militärischen Bereich. Natürlich gehören auch die tollen Geschichten aus der Pionierzeit der Luftfahrt zum Angebot. Knappe Beschreibungen und viel Anschauungsmaterial schaffen eine effektreiche, spannende Atmosphäre. Unterhaltungs- und Informationswert des Produktes sind gut. Detailwissen wird nur ansatzweise vermittelt.

Info: MS-Direct, 01805/251199, Preis: 89 DM

```
{ewc Eine effektreiche und informative Schau über die
mvtr Entwicklung der Luftfahrt
onic,
MVT
oolb
```



```
arPa  
ne,  
[sou  
nd=!  
click  
.wav  
]  
[mac  
ro=1  
:Pla  
yScr  
ipt(h  
Wnd  
App,  
qch  
Path  
, `[No  
Msg]  
!  
flight  
.mvs  
)]  
[help  
=1:S  
lides  
how  
anse  
hen]  
!  
icn_  
sld.b  
mp}
```

## Multimedia-PC im Eigenbau - Teil 2



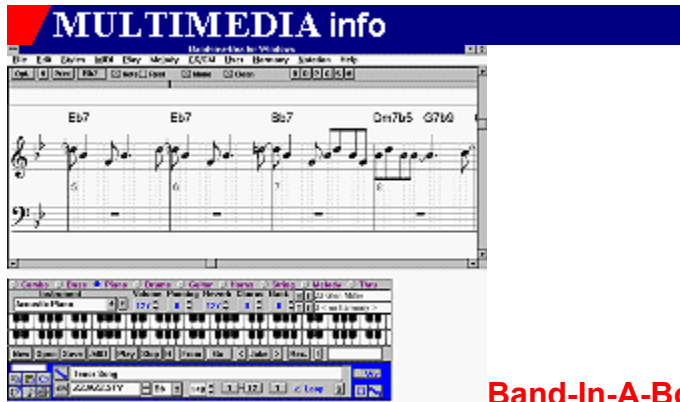
- Einbau der Festplatte
- Einbau des CD-Laufwerks
- Die Software-Installation

{ewc MVMCI2, ViewerMCI, [device AVIVideo][stdcontrol][autostart]!pcwerk21.avi}

{ewc MVMCI2, ViewerMCI, [device AVIVideo][stdcontrol][autostart]!pcwerk22.avi}

{ewc MVMCI2, ViewerMCI, [device AVIVideo][stdcontrol][autostart]!pcwerk23.avi}





Band-In-A-Box

## Die Band im PC

Die Musiksoftware Band-In-A-Box eignet sich in besonderer Weise dazu, aus einem einfachen Song mit einer einstimmigen Melodie und den passenden Akkorden ein professionelles Arrangement zu "zaubern". Das Programm entwickelt aus einer Melodie z. B. einen kompletten Bläsersatz à la Glen Miller. Die Eingabe der Noten erfolgt über einen Noteneditor oder per MIDI-Keyboards. Für die Bandbegleitungen stehen zahlreiche Styles bereit, vom Swing bis zum Hard Rock.

### **Harald Wehnardt**

Der folgende **Jazzblues** und das **Jazzrock**-Klangbeispiel wurden mit dem Programm Band-In-A-Box generiert und dann als WAVE-Datei gesampelt. Die MID-Dateien finden Sie im Verzeichnis \MAGAZINBANDBOX.

```
{ewc
mvtr Blues einstimmig anhören
onic,
MVT
oolb
arPa
ne,
[sou
nd=!
click
.wav
]
[mac
ro=1
:Pop
upID
(qch
Path
,`wa
v1')]
[help
=1:K
lang/
Musi
k
anhï
ç ½r
en]!
icn_
```

```
wav.  
bmp  
}  
{ewc Blues mehrstimmig anhören  
mvtr  
onic,  
MVT  
oolb  
arPa  
ne,  
[sou  
nd=  
click  
.wav  
]  
[mac  
ro=1  
:Pop  
upID  
(qch  
Path  
,`wa  
v2')]  
[help  
=1:K  
lang/  
Musi  
k  
anh  
i 1/2  
en]  
icn_  
wav.  
bmp  
}
```

```
{ewc Rockjazz einstimmig anhören  
mvtr  
onic,  
MVT  
oolb  
arPa  
ne,  
[sou  
nd=  
click  
.wav  
]  
[mac  
ro=1  
:Pop  
upID  
(qch  
Path  
,`wa  
v3')]
```



```

[help
=1:K
lang/
Musi
k
anhï
ç ½r
en]!
icn_
wav.
bmp
}
{ewc
mvtr
onic,
MVT
oolb
arPa
ne,
[sou
nd=!
click
.wav
]
[mac
ro=1
:Pop
upID
(qch
Path
,`wa
v4')]
[help
=1:K
lang/
Musi
k
anhï
ç ½r
en]!
icn_
wav.
bmp
}

```

### Rockjazz mehrstimmig anhören

## MULTIMEDIA info

In diesem Beispiel wurde ein typisches Bluesthema mit den Bluesakkorden im Noteneditor eingegeben und eine Begleitung im sog. Errol Garner Piano Style gewählt. Das Markenzeichen dieses Pianostils ist der besonders gerade Rhythmus für einen pulsierenden Swing. Das Thema wird zuerst einstimmig und in der zweiten Version im Shearing Style fünfstimmig harmonisiert, wobei die unterste Stimme die Leadmelodie verdoppelt. Dadurch ist die eigentliche Melodie sehr gut zu erkennen, allerdings mit der polyphonen Harmonisierung. Die fünf Stimmen kann man auch auf Bläser

verteilen, z.B. Trompete, Alt-Sax, Tenor-Sax 1, Tenor-Sax 2, Bariton-Sax. Mit etwas Übung war das Bluesthema innerhalb von 10 Minuten eingegeben.

## **MULTIMEDIA info**

In diesem Stück werden sogenannte 9+ Akkorde gespielt, deren scharfer Klang durch die gleichzeitige Verwendung der großen und kleinen Terz entsteht. Dadurch ist der Akkord nicht eindeutig als Dur oder Moll definierbar. Das Programm ist aber auch bei diesen komplexen Akkorden in der Lage, fetzig klingende Sätze zu entwickeln. Die Bläsersätze werden in diesem Beispiel ebenfalls mit einem Pianound gespielt, weil die gesampleten Bläser auf der Soundkarte im allgemeinen sehr synthetisch klingen.

```
{ewc MVMCI2, ViewerMCI, [device WaveAudio][stdcontrol][autostart]magazin.wav}
```

```
{ewc MVMCI2, ViewerMCI, [device WaveAudio][stdcontrol][autostart]magazin.wav}
```

```
{ewc MVMCI2, ViewerMCI, [device WaveAudio][stdcontrol][autostart]magazin.wav}
```

```
{ewc MVMCI2, ViewerMCI, [device WaveAudio][stdcontrol][autostart]magazin.wav}
```





Indycar Racing 2

## Schneller, lauter, härter!

Auf ein Referenzspiel aus eigener Produktion noch einen draufzusetzen, das ist kein leichtes Unterfangen. Auf den ersten Blick hat Papyrus Software bei [Indycar Racing 2](#) auch nur kleine Schönheitsoperationen vorgenommen. Erst wenn man sich so richtig in eine Strecke eingefuchst hat und erste Überholmanöver startet, kommt die Erleuchtung. Die anderen Fahrer haben eine Künstliche Intelligenz bekommen, die richtige Rennatmosphäre aufkommen lässt, und auch die Fahrzeugphysik spielt eine Rolle. Optisch macht Indy Car Racing vor allem auf einem Pentium einen hervorragenden Eindruck. Steht einmal ein Crash an, überholen einen schon mal die eigenen Räder samt Achsschenkel, und gelegentlich kommt auch ein Spoiler geflogen.

**Marcus Höfer**

{ewc **Klicken Sie hier, um eine Demo-Version auf Ihre**  
mvtr **Festplatte zu kopieren.**

onic,  
MVT  
oolb  
arPa  
ne,  
[sou  
nd=  
click  
.wav  
]

[mac  
ro=1  
:Cop  
yFile  
s(qc  
hPat  
h,`d  
emo  
s/icr  
2',  
`C:/d  
emo  
s/icr  
2')]  
[help  
=1:P  
rogr

am  
m  
insta  
lliere  
n]!  
icn\_i  
nst.b  
mp}

Anschließend rufen Sie dort bitte SETUP.EXE auf



## MULTIMEDIA info

### **Indy Car Racing 2**

Konfiguration: ab 486/33, 4 MB RAM Doublespeed-CD-ROM

Preis: ca. 100 DM



## TextMaker 7.0 Professional

SoftMakers neue Version der Textverarbeitung TextMaker haben wir Ihnen im Heft auf Seite 112 vorgestellt. Hier können Sie anhand der Demoversion des Office-Paketes prüfen, ob die Programme Ihren Anforderungen entsprechen.

Als besonderes Bonbon erhalten Sie bei der Installation ca. 25 kostenlose TrueType-Schriften - und eine Vollversion des Schrifteffektgenerators LogoMaker!

```
{ewc
mvtr
onic,
MVT
oolb
arPa
ne,
[sou
nd=!
click
.wav
]
[mac
ro=1
:Exe
cSh
ell(q
chP
ath,`
ope
n',
`de
mos/
tmw
7/dis
k1/s
etup
.exe'
, 0)]
[help
=1:P
rogr
am
m
```

**Testversion SoftMaker Office Professional 7.0 installieren**

insta  
lliere  
n]!  
icn\_i  
nst.b  
mp}

