

# Duplo Intelligens vonat szerelése



## 1. A Vonat szétszedése:

- a piros körrel jelzett helyen lévő csavarokat PH0-vagy PH1 csavarhúzóval kicsavarozzuk.



- a piros körrel jelzett sárga rögzítő lapokat Lapos 6,5x1,2 bitfejjel egy vízpumpa fogó segítségével kinyomjuk.



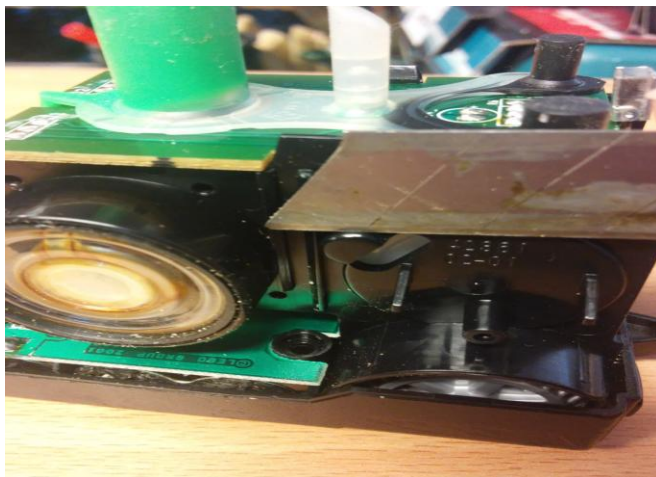
- ezt követően kézzel könnyedén fel tudjuk húzni a mozdony burkolatát.

## 2. Fogaskerék cseréje:

A vonat kerregő hangját, illetve terhelés alatt létrejövő megállását, erőtlenségét legtöbbször a fogaskerék repedése okozza.



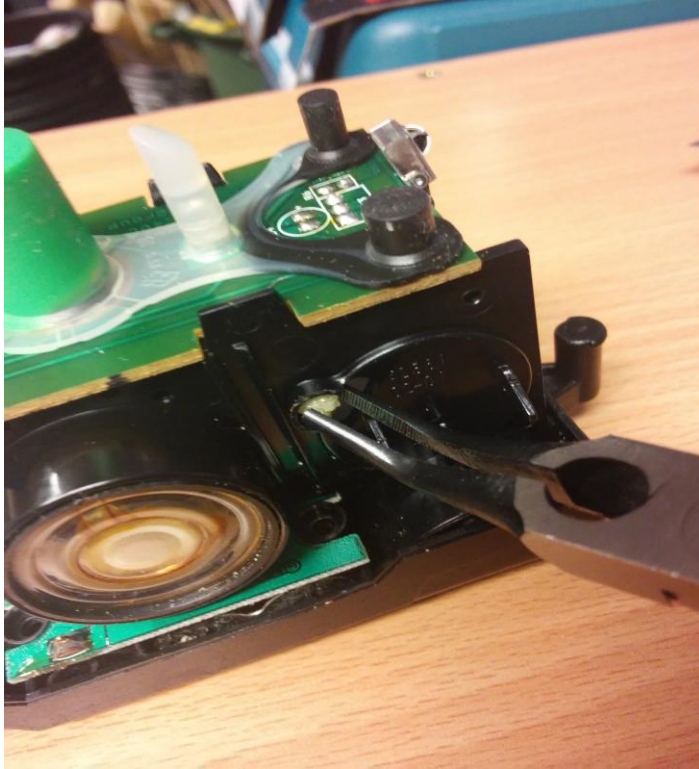
- egy szikével vágjuk le a fogaskerék védő kupakjának a tetejét.



- az eredmény:



**- egy vékony fogóval, vagy csipesszel vegyük ki a repedt fogaskereket.**



**- végül illesszük a tengelyre az új fogaskereket és egy lapos eszközzel nyomjuk rá a tengelyre.**

