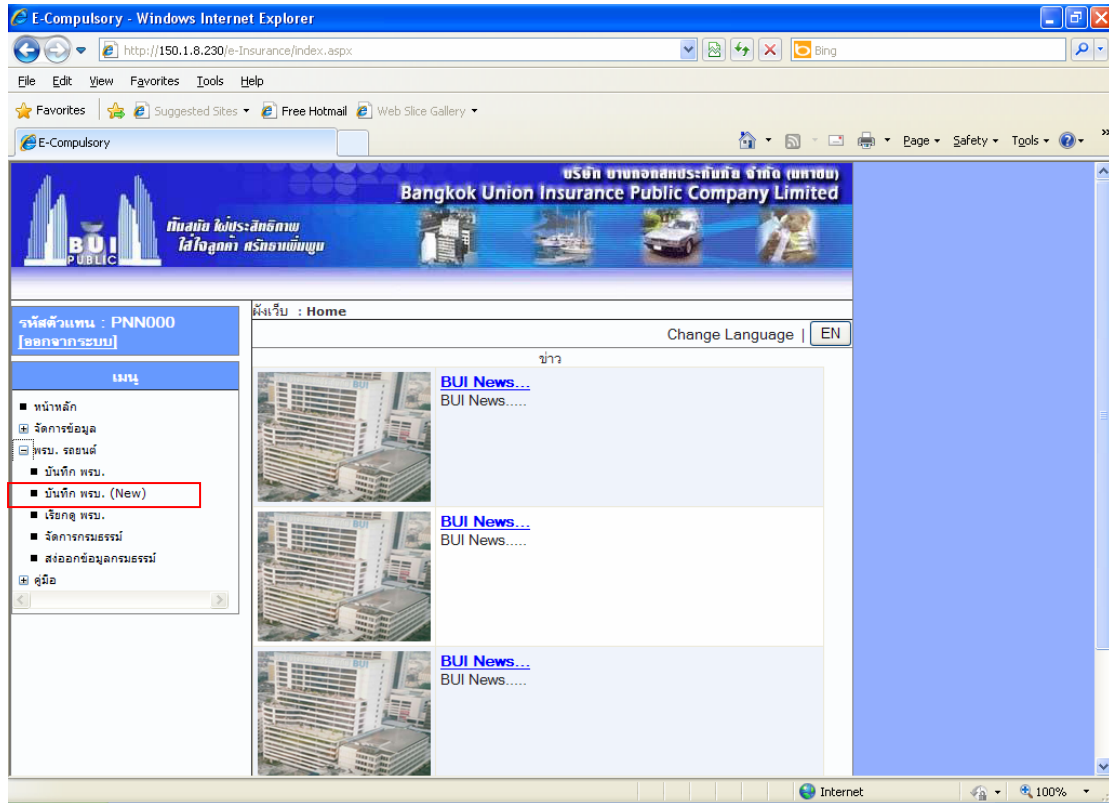



## คู่มือการบันทึกรทบ. (New)

### 1. วิธีการเข้าหน้าจอบันทึกรทบ. (New)

1.1 หลังจาก Log in เข้าระบบแล้ว ให้เลือก รทบ. รถยนต์ → บันทึกรทบ. (New)



## 1.2 หน้าจอ Add PRB (New version) จะปรากฏที่เฟรมด้านขวามือ


บริษัท บงกชประกันภัย สาธารณชน จำกัด (มหาชน)  
Bangkok Union Insurance Public Company Limited

**รหัสตัวแทน : PNN000**  
[ออกจากระบบ]

เมนู

- หน้าหลัก
- ☒ รายการข้อมูล
- ☐ **ขบวนรถยนต์**
  - บันทึก พรณ.
  - บันทึก พรณ. (New)
  - เรียกดู พรณ.
  - รายการกรมธรรม์
  - สส่งออกข้อมูลกรมธรรม์
- ☒ คู่มือ

ฝั่งเว็บ : PRB Motorcar : Add PRB(New version)

**ตารางกรมธรรม์ประกันภัยคุ้มครองผู้ประสบภัยจากรถ**

**รหัสบริษัท : BUN**      บันทึกโดย : นางสาว ทศสม พรณ

เลขกรมธรรม์  ...

เลขเครื่องหมาย  -  ...

ใบเสร็จเลขที่       ใบเสร็จเลขที่

**ผู้เอาประกันภัย**

ตำแหน่ง

ชื่อ       นามสกุล

ที่อยู่

จังหวัด       รหัสไปรษณีย์

**ระยะเวลาประกันภัย**      อาณาเขตที่คุ้มครอง : ประเทศไทย

เริ่มวันที่       ถึงวันที่       เวลา 16.30 น.

**รถที่เอาประกันภัย**

รหัสรถ  ...

ยี่ห้อ       รุ่น

สี       สีสี

ที่นั่ง       นำหนัก  ตัน

ทะเบียน       จังหวัด

เลขตัวถัง       แบบตัวถัง

เลขเครื่องยนต์

**วันที่ทำสัญญา และวันที่ทำกรมธรรม์ประกันภัย**

วันที่ทำสัญญา       วันที่ทำกรมธรรม์

**เบี้ยประกันภัย**     

คำนวณเบี้ยแบบ  เต็มปี     นับวัน

เบี้ยประกันภัยสุทธิ  บาท

อากรแสตมป์  บาท

ภาษีมูลค่าเพิ่ม  บาท

**เบี้ยประกันภัยรวม**  บาท

บริษัท บงกชประกันภัย สาธารณชน จำกัด (มหาชน)  
175-177 ถ.สุรวงศ์ แขวงสุริยวงษ์ เขตบางรัก กรุงเทพมหานคร 10500  
โทร.02-233-6920-9, 02-238-4111 โทรสาร 02-237-1856, 02-236-7861

## 2. วิธีการบันทึกข้อมูลกรมธรรม์

### 2.1 ข้อมูลกรมธรรม์


2.1.1 เลือกเลขกรมธรรม์จาก



รหัสบริษัท : BUN

บันทึกโดย : นางสาว ทศส้อม พรบ.

เลขกรมธรรม์

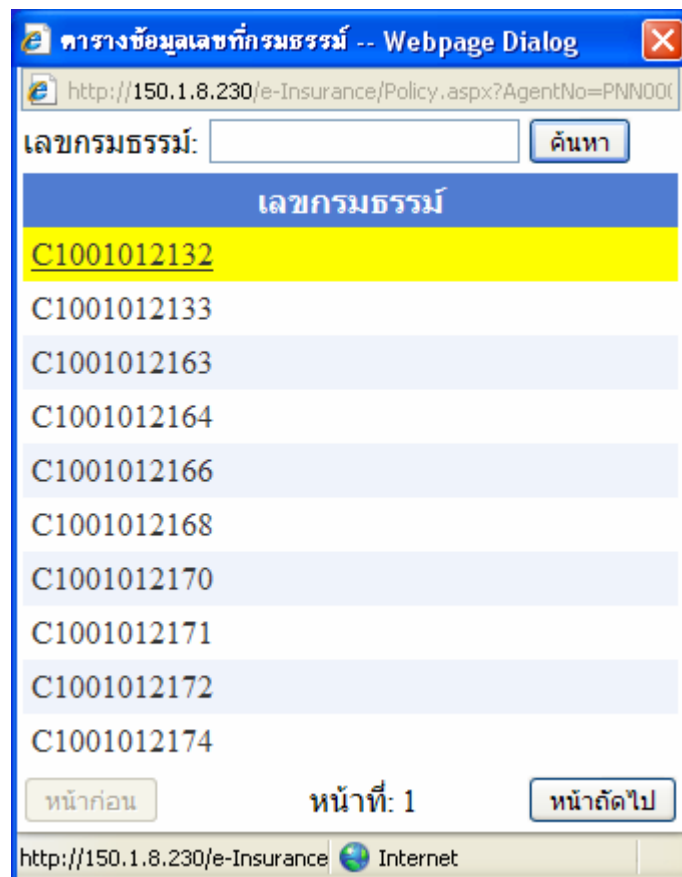


เลขเครื่องหมาย

ใบเสร็จเต็มที

ใบเสร็จเลขที่

ระบบจะแสดงตารางข้อมูลเลขที่กรมธรรม์ทั้งหมดมาให้เลือกโดยสามารถค้นหาได้ตามเลขที่กรมธรรม์ เมื่อได้เลขกรมธรรม์ที่ต้องการแล้วให้คลิกที่กรมธรรม์นั้น



ตารางข้อมูลเลขที่กรมธรรม์ -- Webpage Dialog

http://150.1.8.230/e-Insurance/Policy.aspx?AgentNo=PNND00

เลขกรมธรรม์:  ค้นหา

เลขกรมธรรม์
<u>C1001012132</u>
C1001012133
C1001012163
C1001012164
C1001012166
C1001012168
C1001012170
C1001012171
C1001012172
C1001012174

หน้าก่อน      หน้าที่: 1      หน้าถัดไป

http://150.1.8.230/e-Insurance      Internet

2.1.2 หลังจากเลือกเลขกรมธรรม์เรียบร้อยแล้ว Dialog ตารางเลขที่กรมธรรม์จะถูกปิด ระบบจะดึงข้อมูลเลขเครื่องหมาย ใบเสร็จเล่มที่ ใบเสร็จเลขที่ ในระบบที่สัมพันธ์กับเลขกรมธรรม์ให้

รหัสบริษัท : BUN บันทึกโดย : นางสาว ทดสอบ พรหม.

เลขกรมธรรม์ C1001012132 รถอื่นๆ

เลขเครื่องหมาย 2010 - 1710100078142

ใบเสร็จเล่มที่ 17101 ใบเสร็จเลขที่ 0007814

หรือสามารถใส่เลขเครื่องหมาย (Barcode No.) ระบบจะทำการค้นหากรมธรรม์ใบเสร็จเล่มที่ ใบเสร็จเลขที่อัตโนมัติ

## 2.2 ข้อมูลผู้เอาประกันภัย

**ผู้เอาประกันภัย**

คำนำหน้า

ชื่อ  นามสกุล

ที่อยู่

จังหวัด  รหัสไปรษณีย์

### กรอกข้อมูลผู้เอาประกันภัย

**ผู้เอาประกันภัย**

คำนำหน้า

ชื่อ  นามสกุล

ที่อยู่


จังหวัด  รหัสไปรษณีย์

## 2.3 ระยะเวลาประกันภัย

**ระยะเวลาประกันภัย** อาณาเขตที่คุ้มครอง : ประเทศไทย



เริ่มวันที่  ถึงวันที่  เวลา 16.30 น.

2.3.1. เลือกวันที่เริ่มคุ้มครองที่  
จากปฏิทิน

เริ่มวันที่ 29/08/2011 


โดยเลือก

ระยะเวลาประกันภัย อาณาเขตที่คุ้มครอง : ประเทศไทย

เริ่มวันที่ 29/08/2011  ถึงวันที่ 29/08/2012  เวลา 16.30 น.



รถที่เอาประกันภัย		ปฏิทิน		ข้อมูล	
รหัสรถ		August, 2011		รุ่น	
ยี่ห้อ		Su Mo Tu We Th Fr Sa		สี	-ตัวเลข-
สี		31 1 2 3 4 5 6		น้ำหนัก	-ตัวเลข- ตัน
ที่นั่ง		7 8 9 10 11 12 13		จังหวัด	
ทะเบียน		14 15 16 17 18 19 20		แบบตัวถัง	
เลขตัวถัง		21 22 23 24 25 26 27			
เลขเครื่องยนต์		28 29 30 31 1 2 3			
		4 5 6 7 8 9 10			
		Today: August 29, 2011			

2.3.2 เลือกวันที่สิ้นสุดความคุ้มครองที่  
เลือกจากปฏิทิน

ถึงวันที่ 29/08/2012 

โดย

ระยะเวลาประกันภัย อาณาเขตที่คุ้มครอง : ประเทศไทย

เริ่มวันที่ 29/08/2011  ถึงวันที่ 29/08/2012  เวลา 16.30 น.

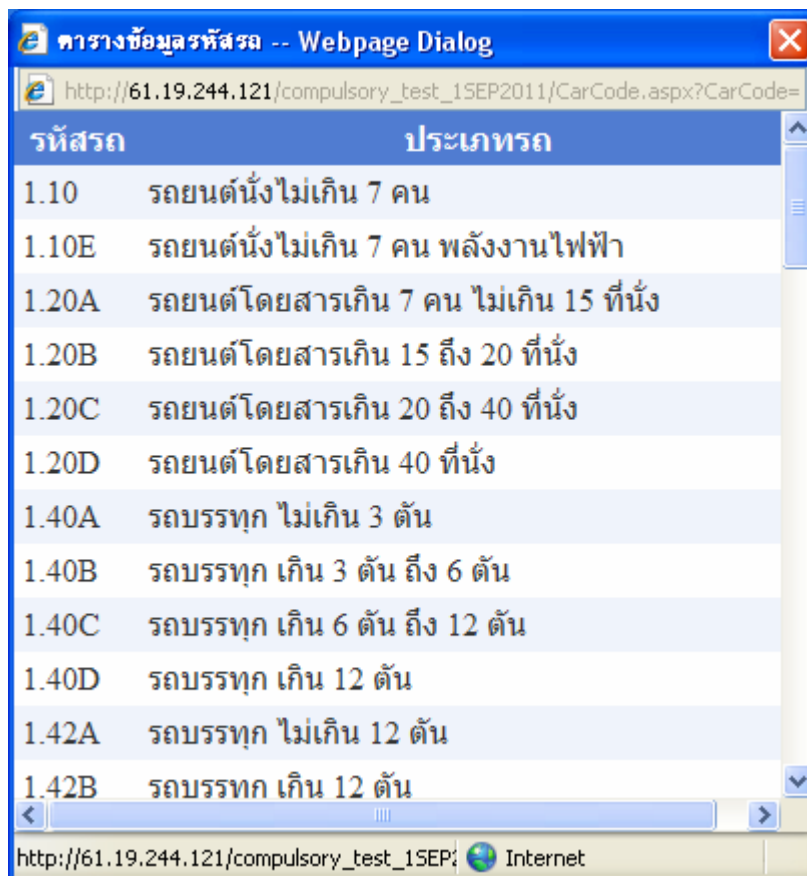
รถที่เอาประกันภัย		ปฏิทิน	
รหัสรถ		August, 2012	
ยี่ห้อ		Su Mo Tu We Th Fr Sa	
สี	-ไม่ระบุ-	29 30 31 1 2 3 4	
ที่นั่ง	-ตัวเลข-	5 6 7 8 9 10 11	
ทะเบียน	-จำเป็น-	12 13 14 15 16 17 18	
เลขตัวถัง	-จำเป็น-	19 20 21 22 23 24 25	
เลขเครื่องยนต์		26 27 28 29 30 31 1	
		2 3 4 5 6 7 8	
		Today: August 29, 2011	

## 2.4 ข้อมูลรถที่เอาประกันภัย

**รถที่เอาประกันภัย**

รหัสรถ	<input type="text"/>	<input type="button" value="..."/>	รุ่น	<input type="text"/>
ยี่ห้อ	<input type="text"/>		ซีซี	<input type="text"/>
สี	<input type="text" value="-ไม่ระบุ-"/>		น้ำหนัก	<input type="text" value="-ตัวเลข-"/>
ที่นั่ง	<input type="text" value="-ตัวเลข-"/>		จังหวัด	<input type="text"/>
ทะเบียน	<input type="text" value="-จำเป็น-"/>		แบบตัวถัง	<input type="text"/>
เลขตัวถัง	<input type="text" value="-จำเป็น-"/>			
เลขเครื่องยนต์	<input type="text"/>			

2.4.1 เลือกรหัสรถจาก  ระบบจะแสดง dialog ตารางข้อมูลรหัสรถ



### 2.4.2 เลือกยี่ห้อจาก ยี่ห้อ

บริษัท กรุงเทพประกันภัย จำกัด (มหาชน)  
Bangkok Union Insurance Public Company Limited

ประเภทภัย  
รถยนต์ส่วนบุคคล

ผู้เอาประกันภัย  
รถที่เอาประกันภัย

ยี่ห้อ

รุ่น

### 2.4.3 เลือกรุ่นจาก รุ่น

รถที่เอาประกันภัย

ยี่ห้อ

รุ่น

สี

ที่นั่ง

ทะเบียน

เลขตัวถัง

เลขเครื่องยนต์

วันที่ทำสัญญา และวันที่ทำกรมธรรม์ประกันภัย

วันที่ทำสัญญา

วันที่

โดยระบบจะทำการตรวจสอบและแสดงรุ่นที่สัมพันธ์กับยี่ห้อ

### 2.4.4 กรอกข้อมูลสี

### 2.4.5 กรอกข้อมูลซีซี , ที่นั่ง, น้ำหนัก (ตัวเลขเท่านั้น)

### 2.4.6 กรอกข้อมูลทะเบียน เลขตัวถัง (ข้อมูลจำเป็นต้องกรอก)

### 2.4.7 เลือกจังหวัด

### 2.4.8 กรอกเลขตัวถัง, แบบตัวถัง

### 2.4.9 กรอกเลขเครื่องยนต์

## 2.5 ข้อมูลวันที่ทำสัญญาและวันที่ทำกรมธรรม์ประกันภัย

เลือกวันที่ทำสัญญาและวันที่ทำกรมธรรม์ประกันภัย จากปฏิทิน

วันที่ทำสัญญา และวันที่ทำกรมธรรม์ประกันภัย

วันที่ทำสัญญา

29/08/2011



วันที่ทำกรมธรรม์

29/08/2011



## 2.6 ข้อมูลเบี้ยประกันภัย

ระบบจะทำการคำนวณเบี้ยประกันภัยให้ โดยระบบจะคำนวณจากระยะเวลาประกันภัย แล้วแสดงผลคำนวณเบี้ยแบบ เต็มปี หรือ นับวัน โดยหากคำนวณแล้วเป็นเบี้ยเต็มปี bullet จะ active ที่ เต็มปี โดยที่ไม่สามารถเปลี่ยนเป็นนับวันได้ หากระบบคำนวณเบี้ยแล้วเป็นแบบนับวัน bullet จะ active ที่นับวัน โดยที่ไม่สามารถเปลี่ยนเป็นเต็มปีได้ เนื่องจากข้อมูลจะเต็มปีและนับวันจะสัมพันธ์กับระยะเวลาประกันภัย หากมีการเปลี่ยนระยะเวลาประกันภัย ระบบจะทำการคำนวณให้อัตโนมัติ

### ตัวอย่างการคำนวณเบี้ยแบบเต็มปี

ระยะเวลาประกันภัย

อาณาเขตที่คุ้มครอง : ประเทศไทย

เริ่มวันที่

30/08/2011



ถึงวันที่

30/08/2012



เวลา 16.30 น.

เบี้ยประกันภัย

คำนวณเบี้ย

คำนวณเบี้ยแบบ

เต็มปี  นับวัน

เบี้ยประกันภัยสุทธิ 600.00 บาท

อากรแสตมป์ 3 บาท

ภาษีมูลค่าเพิ่ม 42.21 บาท

**เบี้ยประกันภัยรวม 645.21 บาท**

### ตัวอย่างการคำนวณเบี้ยแบบนับวัน

ระยะเวลาประกันภัย

อาณาเขตที่คุ้มครอง : ประเทศไทย

เริ่มวันที่

30/08/2011



ถึงวันที่

14/08/2012



เวลา 16.30 น.

เบี้ยประกันภัย

คำนวณเบี้ย

คำนวณเบี้ยแบบ

เต็มปี  นับวัน

350

เบี้ยประกันภัยสุทธิ 573.77 บาท

อากรแสตมป์ 3 บาท

ภาษีมูลค่าเพิ่ม 40.37 บาท

**เบี้ยประกันภัยรวม 617.14 บาท**

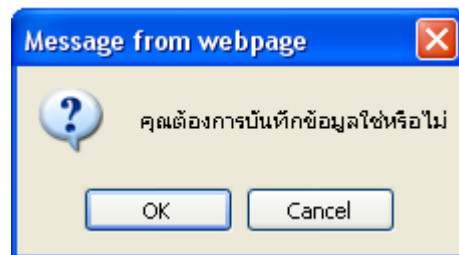


**หมายเหตุ** ระบบจะมีการคำนวณเบี้ยประกันภัยสุทธิ อากรแสตมป์ ภาษีมูลค่าเพิ่มและ  
เบี้ยประกันภัยรวมให้อัตโนมัติ โดยหากต้องการให้ระบบมีการคำนวณเบี้ยอีกครั้งสามารถ  
ทำได้โดยกดปุ่ม

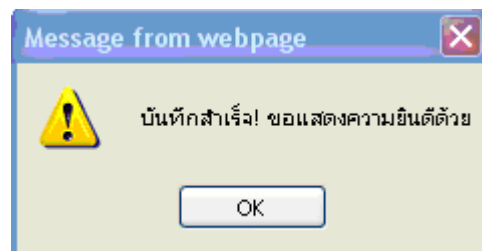
## 2.7 การบันทึกข้อมูล/ล้างหน้าจอ

เมื่อตรวจสอบข้อมูลที่กรอกทั้งหมดเรียบร้อยแล้ว ให้กดปุ่มบันทึกข้อมูล ระบบจะทำการ  
บันทึกข้อมูลเข้าสู่ระบบ หรือหากต้องการล้างหน้าจอ ให้กดปุ่มล้างหน้าจอ

หลังจากกดบันทึกข้อมูลแล้วระบบจะขึ้นข้อความยืนยัน "คุณต้องการบันทึกข้อมูล  
ใช่หรือไม่"



เมื่อกดปุ่ม OK ระบบจะขึ้นข้อความแจ้งว่า บันทึกสำเร็จ! ขอแสดงความยินดีด้วย  
แสดงว่าระบบสามารถบันทึกกรรมธรรม์ได้สำเร็จเรียบร้อยแล้ว

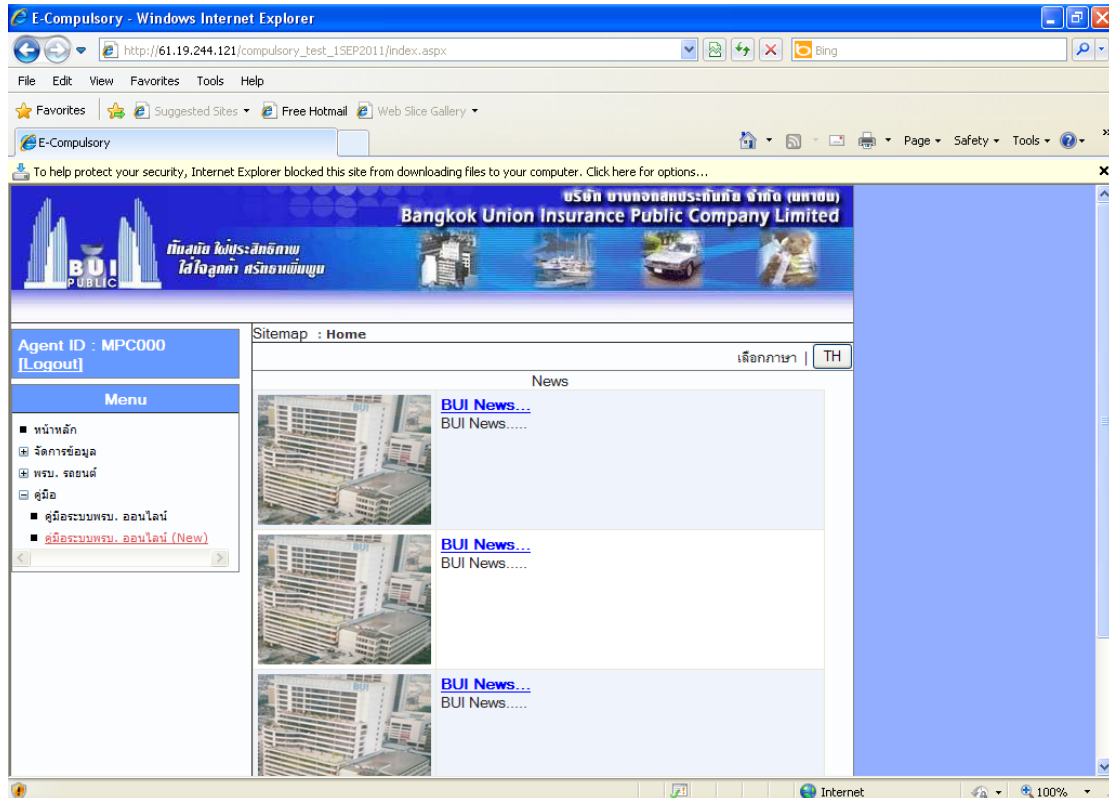


### 3. คู่มือระบบพรบ.ออนไลน์

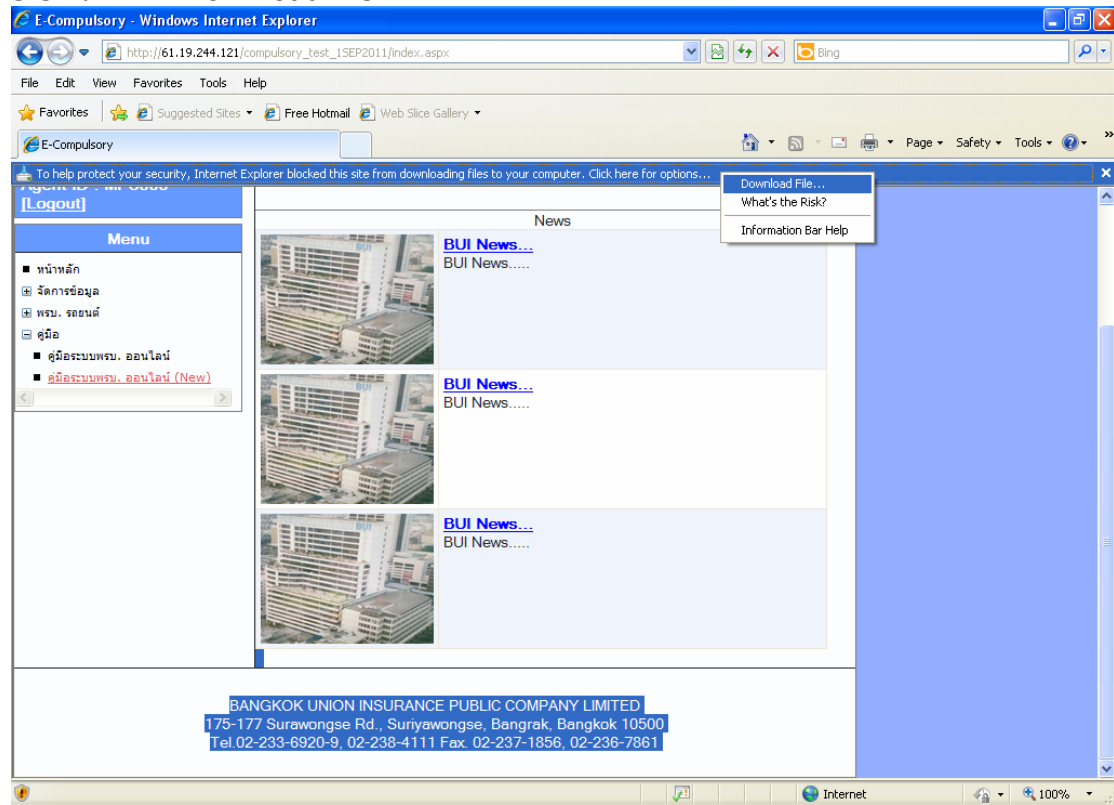
3.1 เลือกที่ คู่มือ → คู่มือพรบ.ออนไลน์ (New)

3.2 ระบบจะขึ้นแถบ

To help protect your security, Internet Explorer blocked the site from downloading files to your computer. Click here for options.



### 3.3 ให้กดที่ Download file



### 3.4 ให้เลือก คู่มือระบบพรบ. ออนไลน์ (New ) ระบบจะแสดง Pop up File Download ให้เลือก

- Open : เปิดไฟล์คู่มือระบบพรบ.ออนไลน์ (New)
- Save : บันทึกไฟล์ลงในคอมพิวเตอร์
- Cancel: ยกเลิก

