



# BLUETOOTH 4.0 TINY USB ADAPTÖR



**Hızlı Kurulum Kılavuzu**  
**DN-30210**

## İÇİNDEKİLER

HOŞGELDİNİZ .....	3
Özellikler .....	3
Sistem gereksinimleri .....	3
Kurulum hazırlığı .....	3
Sürücüyü Windows 7'ye Kurma .....	4

## HOŞGELDİNİZ

Bluetooth USB Adaptörü satın aldığınız için teşekkür ederiz. Bluetooth kablosuz teknolojisine sahip olan Bluetooth USB Adaptörü PC'ler ve diğer Bluetooth aygıtları arasında kablosuz bağlantı kurulmasını sağlar. Bluetooth USB Adaptörü Bluetooth 4.0 standardını destekler ve tüm Bluetooth onaylı aygıtlar ile uyumludur.

### Özellikler

Bluetooth standart sürümü 4.0 ile uyumludur.  
Microsoft Windows Vista ve 7'yi destekler.  
Kolay çalışır ve kurulur.

### Sistem gereksinimleri

İşlemci: Intel Celeron / Pentium III, IV; AMD Duron / Athlon

- İşletim Sistemi: Microsoft Windows Vista veya 7.
- Sistem belleği: En az 64 MB
- Sabit Sürücü Boş Alanı: 250 MB

### Kurulum hazırlığı

Kurulumu başlamadan önce lütfen sisteminizde bulunan daha önceki Bluetooth yazılımını kaldırın.

Kaldırma prosedürleri aşağıdaki gibidir:

1. Adım: Başlat/Ayarlar'a tıklayın, ardından Denetim Masasını seçin.
2. Adım: Denetim masası penceresinde, Programları Ekle/Kaldır simgesine çift tıklayın.
3. Adım: WIDCOMM veya diğer Bluetooth Yazılımını bulun, ardından kaldırın.

## Sürücüyü Windows 7'ye Kurma

Aşağıdaki adımlarda WIDCOMM Bluetooth sürücüsünün Windows 7'de nasıl kurulacağı anlatılmıştır. Diğer Windows İşletim Sistemi aşağıdaki Windows 7 kurulumu ile benzer prosedüre sahiptir.

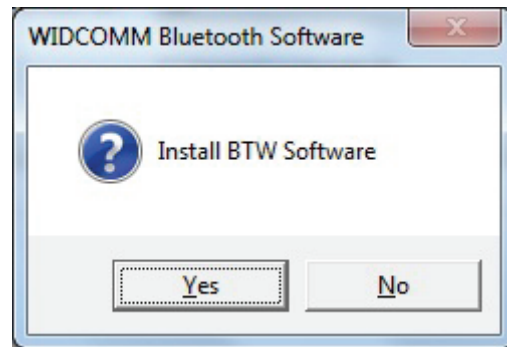
### 1. Adım:

WIDCOMM Sürücü CD'sini PC'nizin CD sürücüsüne yerleştirin, bir oto kurulum programı kurulumu nasıl tamamlayacağınızı adım adım gösterecektir.



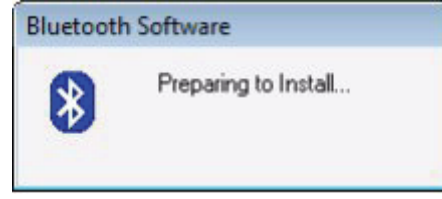
### 2. Adım:

Kuruluma devam etmek için lütfen **Yes**'e tıklayın.



### 3. Adım:

Kurulum programı, eğer adaptörü PC'nize takmamışsanız Bluetooth USB Adaptörünü takmanız için uyarı verecektir. Eğer PC'nizde Bluetooth USB Adaptörünüz yoksa bu iletişim kutusu açılmayacaktır.



### 4. Adım:

Devam etmek için **Agree and Install Bluetooth Software** üzerine tıklayın.



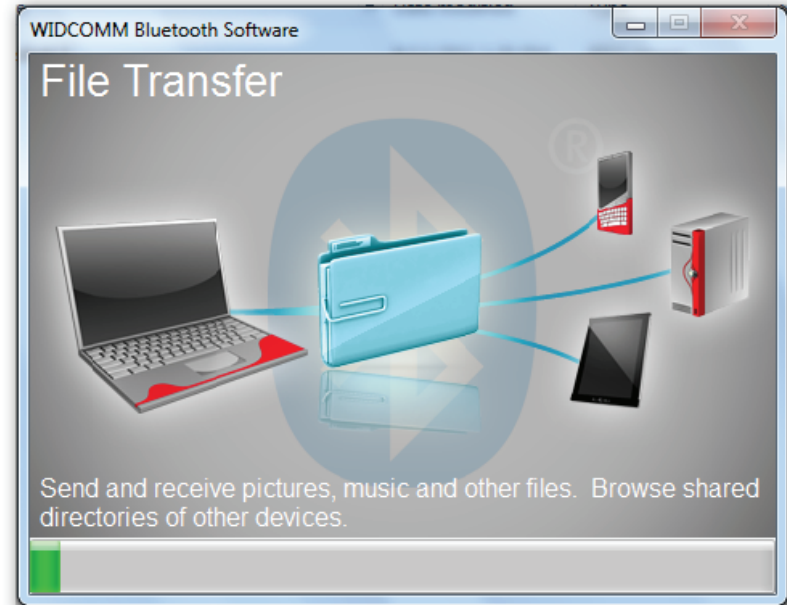
## 5. Adım:

Lütfen Bluetooth adaptörünüzü takın ve ardından kurulacaktır.



## 6. Adım:

Bluetooth yığınını kurmaya hoşgeldiniz.



## 7. Adım:

Kurulum

Tamamlandı.

