

AYUDA GESCASA V 1.6

INDICE

Gescasa

- [Que es Gescasa?](#)
- [Configuración](#)

Editar

- [Editar Conceptos](#)
- [Editar Apuntes](#)

Listados Diario

- [Listado de Apuntes](#)
- [Ingresos y Gastos](#)
- [Listado de Conceptos](#)

Histórico

- [Descarga de Apuntes a Histórico](#)
- [Listado de Apuntes Histórico](#)
- [Ingresos y Gastos Historico](#)
- [Eliminación Apuntes del Histórico](#)

Balances

- [Ingresos y Gastos Totales](#)
- [Gráfico Ingresos y Gastos](#)

Previsiones

- [Entrada Consulta de Previsiones](#)
- [Gráfico Comparativo Prev/Real](#)

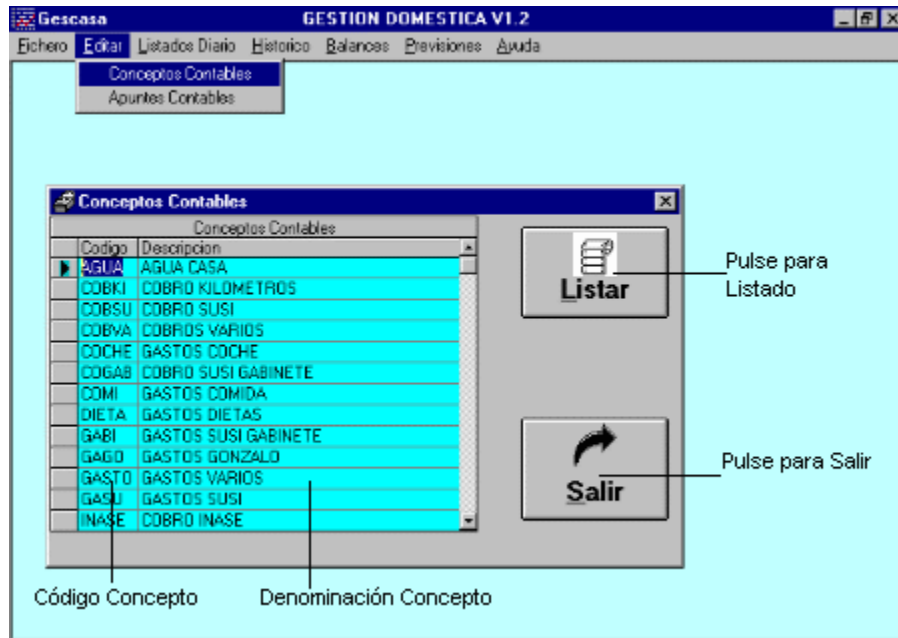
Periódicos

- [Entrada Apuntes Periodicos](#)

Utilidades

- [Importar Datos Versión1.2 y 1.5](#)

EDITAR CONCEPTOS CONTABLES



De de alta los diferentes conceptos que vaya a utilizar en la Contabilidad, tales como Luz, Agua, Tfno.

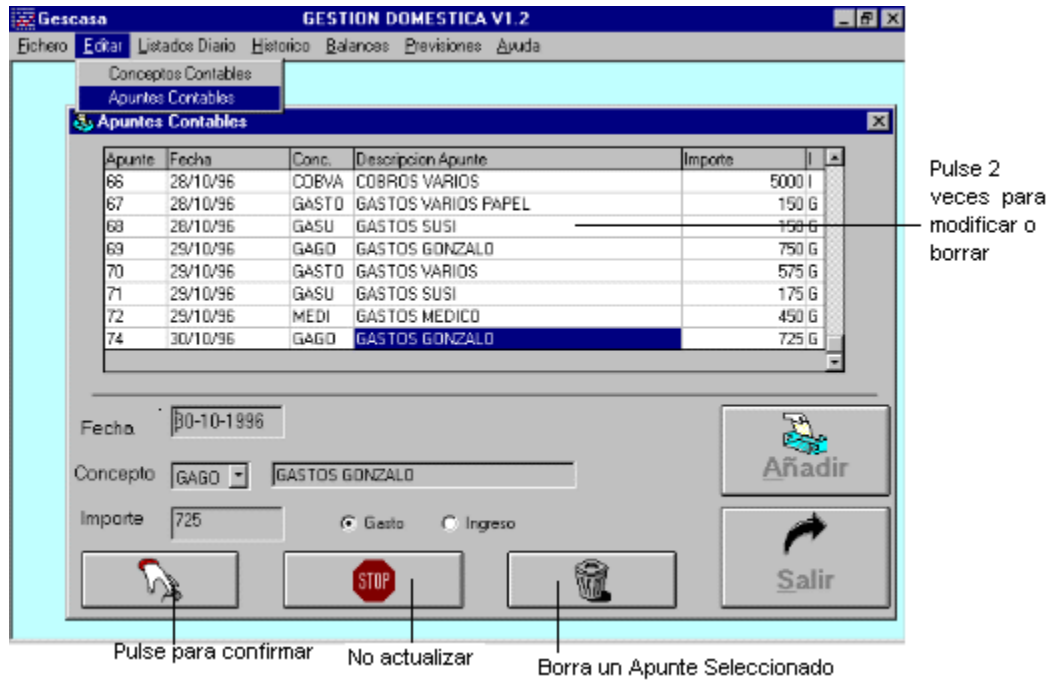
Utilice un máximo de 5 caracteres para el código del concepto.

De de alta la denominación del concepto .

Ejemplo:

Código ... **TFNO**
Denominación ... **FACTURAS TELEFONICA**

EDITAR APUNTES CONTABLES



Para introducir un apunte nuevo :

- Pulse el botón de Añadir
- Introduzca Fecha del apunte
- Seleccione concepto
- Modifique, si lo desea la descripción
- Introduzca Importe
- Seleccione Ingreso o Gasto
- Pulse el botón de CONFIRMAR

Para modificar un apunte :

- Pulse dos veces sobre la relación
- Modifique el campo que desee
- Pulse el botón de CONFIRMAR o bien el de NO ACTUALIZAR (si no desea modificar)

Para dar de baja un apunte :

- Pulse dos veces sobre la relación
- Pulse el botón de Borrar o bien el de NO ACTUALIZAR (si no desea borrar)

CONCEPTOS CONTABLES

Un concepto Contable es el motivo por el cual se ingresa o se gasta el dinero: Facturas de Luz, Cobro de la empresa, Pago préstamo.

Se codifica con 5 Letras como máximo, estas letras deben identificar la operación; Ejemplo COBRO SALARIO se puede codificar como **COBRO**

LISTADO DE APUNTES DIARIO



Seleccione los apuntes a listar comprendidos entre la fecha Inicial y Final que Vd. selecciona.

Solo se muestran los apuntes que previamente no hayan sido descargados a Histórico

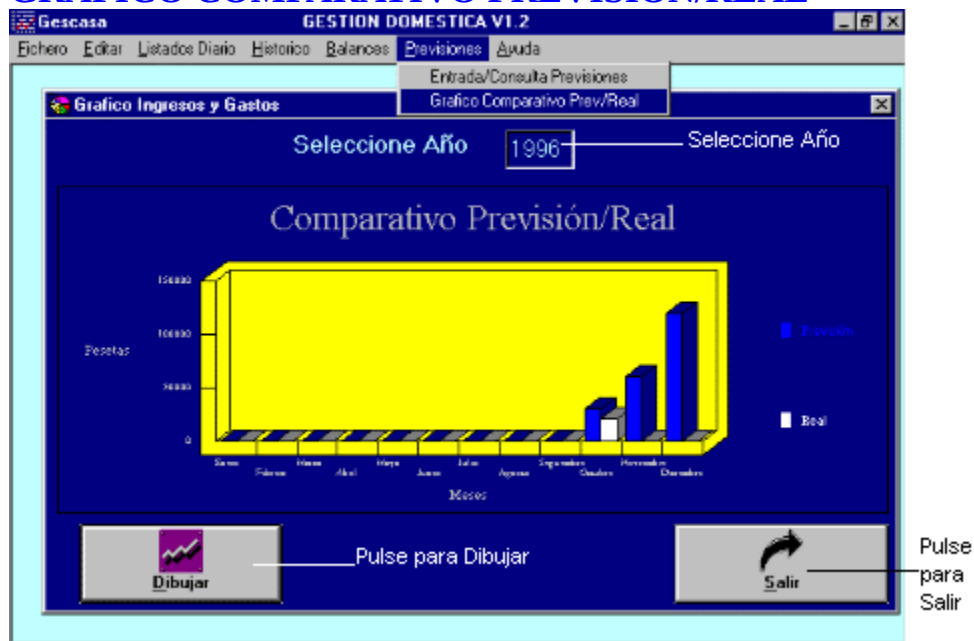
HISTORICO

El histórico de Apuntes es el fichero donde se guardan los apuntes que no van a ser modificados, en el histórico Vd. Puede tener apuntes de varios años.

Los Apuntes se descargan a histórico en la DESCARGA A HISTORICO DE APUNTES y pueden volverse al Diario en el mismo proceso.

Un apunte permanece en histórico mientras no se borre un año o sea devuelto de nuevo al Diario.

GRAFICO COMPARATIVO PREVISION/REAL



Seleccione el año a Representar y pulse el Botón de Dibujar
Si desea ver otro año distinto al actual escriba de nuevo el año
y pulse dibujar

GESGASA

Gescasa es una aplicación desarrollada para llevar un control de los Ingresos y Gastos de una familia.

Para ello Vd. puede introducir sus apuntes, hacer previsiones de Ahorro, y comparar los datos reales con los que Vd. había previsto.

Puede llevar un control tanto de gastos como de ingresos diarios, mensuales e incluso anuales.

La entrada de datos es ágil, las consultas son simples y la información que el programa presenta es clara.

Gescasa es multiaño, Vd puede trabajar con tantos años como desee.

Gescasa ha sido desarrollada para Windows 95/98, es rápida y sus datos pueden ser leídos desde cualquier aplicación que soporte datos de Access.

Los listados que la aplicación le proporciona pueden ser exportados a multitud de formatos, Vd puede tratar la información con la herramienta que desee Excel, Access, Word...

Gescasa le permite trabajar tanto en Euros como en Pesetas y mostrar la información en la moneda que Vd. desee.

Aunque la aplicación ha sido probada, el Autor no se hace responsable de cualquier pérdida de datos causada tanto por error como por fallo de programa.

CONFIGURACION



Configuración

Moneda de Trabajo ☒ Pesetas ☐ Euros

Cambio Euro 75,25

Grabar Salir

Seleccione si va a trabajar en Euros o Pesetas y el cambio fijado del Euro respecto la peseta.

INGRESOS Y GASTOS DIARIO

Seleccione Año 1996 Seleccione Año

MES	INGRESOS	GASTOS	BENEFICIOS
ENERO	0	0	0
FEBRERO	0	0	0
MARZO	0	0	0
ABRIL	0	0	0
MAYO	0	0	0
JUNIO	1.500	3.700	-2.200
JULIO	0	0	0
AGOSTO	0	0	0
SEPTIEMBRE	0	0	0
OCTUBRE	0	0	0
NOVIEMBRE	2.500	2.200	300
DICIEMBRE	0	0	0
TOTALES	4.000	5.900	-1.900

Pulse para ver Datos

Salir

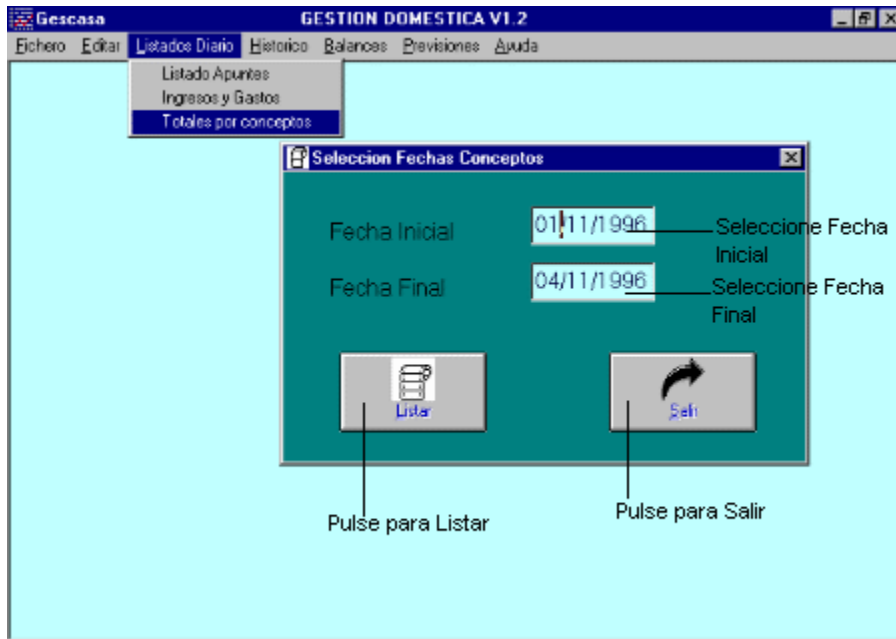
Pulse para Salir

Seleccione el Año que desea calcular.

Se muestran los datos correspondientes al año seleccionado que se encuentran en el diario.

Si desea ver todos los datos seleccione el mismo listado desde la opción de Balances.

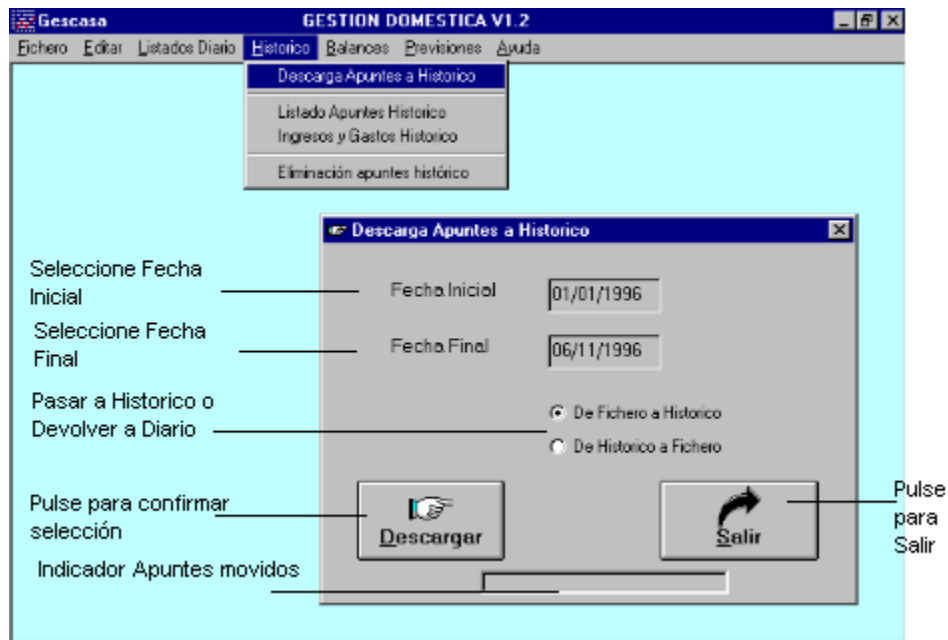
TOTALES POR CONCEPTOS



Seleccione Fecha Inicial y Fecha Final a tratar.

Este listado muestra un acumulado por conceptos de todos los apuntes en diario

DESCARGA DE APUNTES AL HISTORICO



Es conveniente descargar los apuntes a Histórico para de este modo agilizar la entrada de datos.

Una vez descargados los apuntes a Histórico estos no podrán ser modificados. Si desea modificarlos vuelvalos al diario con la opción de [Histórico a Fichero](#)

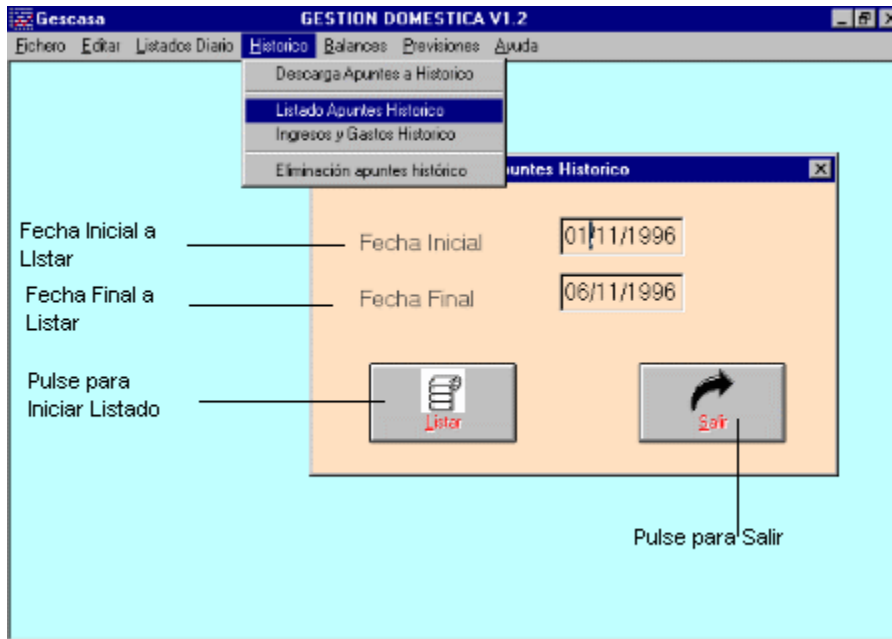
DIARIO DE APUNTES

El Diario de Apuntes es el fichero donde Vd da de alta y puede modificar los apuntes

Es conveniente descargar a Histórico los apuntes regularmente para agilizar la entrada o modificación de apuntes.

Los Apuntes se descargan a histórico en la DESCARGA A HISTORICO DE APUNTES y pueden volverse al Diario en el mismo proceso.

LISTADO DE APUNTES HISTORICO



Seleccione los apuntes a listar comprendidos entre la fecha Inicial y Final que Vd. selecciona.

Solo se muestran los apuntes que previamente hayan sido descargados a Histórico

INGRESOS Y GASTOS HISTORICO

Seleccione Año: 1996 Seleccione Año a Tratar: 1996

MES	INGRESOS	GASTOS	BENEFICIOS
ENERO	0	0	0
FEBRERO	0	0	0
MARZO	0	0	0
ABRIL	0	0	0
MAYO	0	0	0
JUNIO	1.500	3.700	-2.200
JULIO	0	0	0
AGOSTO	0	0	0
SEPTIEMBRE	0	0	0
OCTUBRE	0	0	0
NOVIEMBRE	2.500	2.200	300
DICIEMBRE	0	1.500	-1.500
TOTALES	4.000	7.400	-3.400

Salir Pulse para Salir

Seleccione el Año que desea calcular.

Se muestran los datos correspondientes al año seleccionado que se encuentran en el histórico

Si desea ver todos los datos seleccione el mismo listado desde la opción de Balances.

INGRESOS Y GASTOS TOTALES

Gescasa **GESTION DOMESTICA VI.2**

Archivo Editar Listados Diario Historico **Balances** Previsiones Ayuda

Ingresos y Gastos Totales
Gráfico Ingresos y Gastos

Ingresos y Gastos Consolidado

Seleccione Año a Tratar:

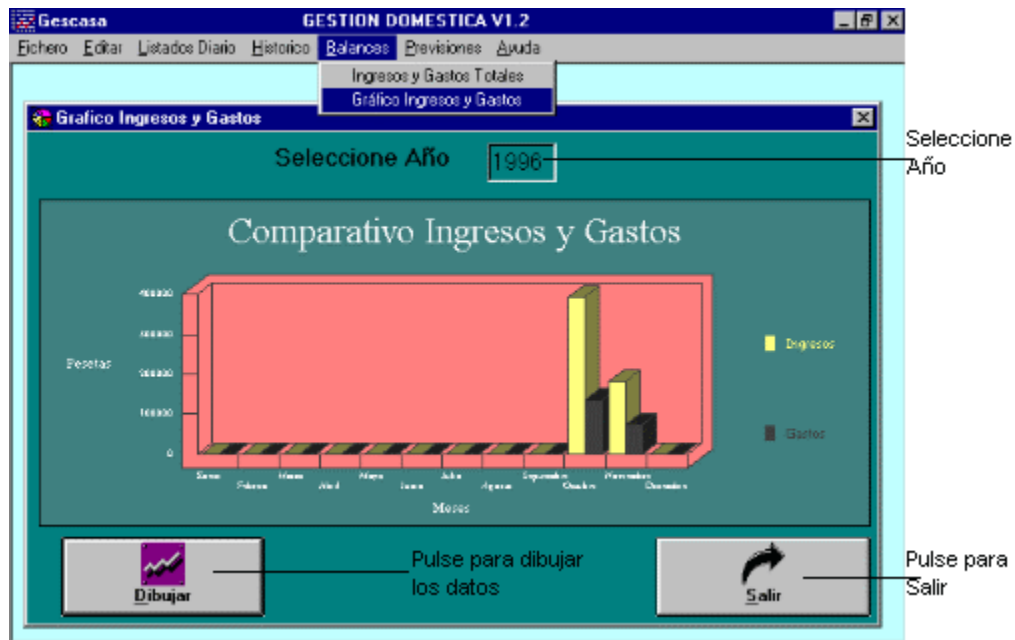
MES	INGRESOS	GASTOS	BENEFICIOS
ENERO	0	0	0
FEBRERO	0	0	0
MARZO	0	0	0
ABRIL	0	0	0
MAYO	0	0	0
JUNIO	0	0	0
JULIO	0	0	0
AGOSTO	0	0	0
SEPTIEMBRE	0	0	0
OCTUBRE	392.922	135.024	257.898
NOVIEMBRE	184.208	74.712	109.496
DICIEMBRE	0	0	0
TOTALES	577.130	209.736	367.394

Pulse sobre esta zona para dibujar

Pulse para Salir

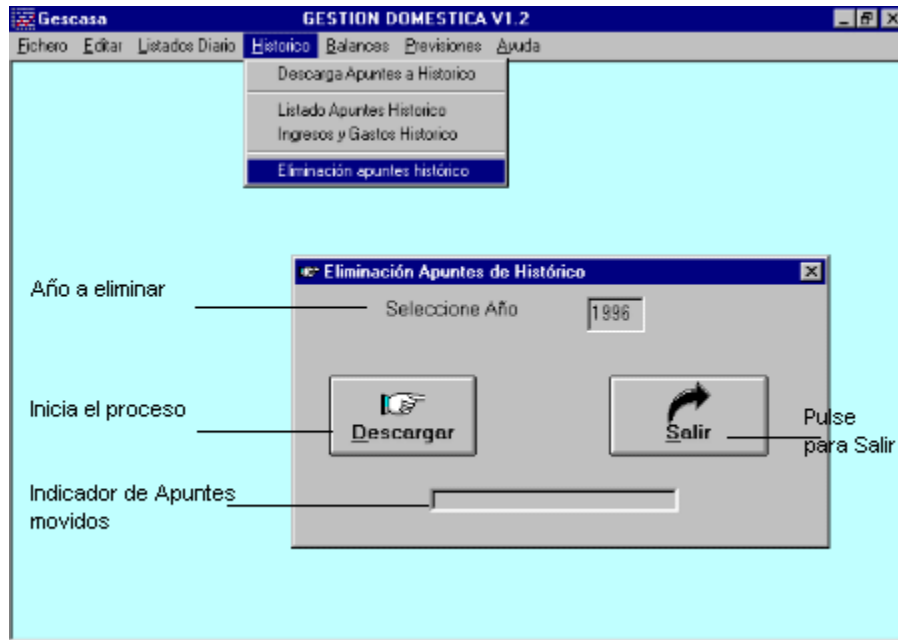
Seleccione el Año que desea calcular.
Se muestran los datos correspondientes al año seleccionado que se encuentran tanto en el diario, como en el histórico.

GRAFICO INGRESOS Y GASTOS



Seleccione el año a Representar y pulse el Botón de Dibujar
Si desea ver otro año distinto al actual escriba de nuevo el año
y pulse el botón de dibujar

ELIMINACION APUNTES DEL HISTORICO



Seleccione el año a Eliminar y pulse el Botón de Descargar

Atención, antes de realizar este proceso es conveniente que Vd. haya realizado una **copia de seguridad de la Base de Datos**, Una vez eliminados los datos no podrán ser recuperados de nuevo, **perderá estos datos para siempre**

ENTRADA CONSULTA DE PREVISIONES

Introduzca los Valores Previstos

Entrada Datos	Valores Actuales	Diferencias	
Enero	0	Julio	0
Febrero	0	Agosto	0
Marzo	0	Septiembre	0
Abril	0	Octubre	30.000
Mayo	0	Noviembre	60.000
Junio	0	Diciembre	120.000

Actualizar Cambios

Deshacer Cambios

Pulse para Salir

Seleccione al Año sobre el que desea trabajar.
Introduzca su previsión para cada mes en la primera pestaña.
Consulte los acumulados en la segunda pestaña.
Consulte sus desviaciones en la tercera pestaña.

ENTRADA APUNTES PERIODICOS

Apuntes Periódicos

Código	Fecha Inicial	Periodo	Concepto	Descripción	Tipo	Importe
1	15/01/1997	156	dos	el dos	Semanal	14.3

Código	Número	Fecha	Concepto	Descripción	Importe
1	1	15/01/1997	dos	el dos	14.3
1	2	22/01/1997	dos	el dos	14.3
1	3	29/01/1997	dos	el dos	14.3
1	4	05/02/1997	dos	el dos	14.3

Apuntes Periódicos

Código:

Fecha inicio:

Número Gascas:

Concepto: el dos

Tipo:

Importe:

☐ Gascas ☐ Importe

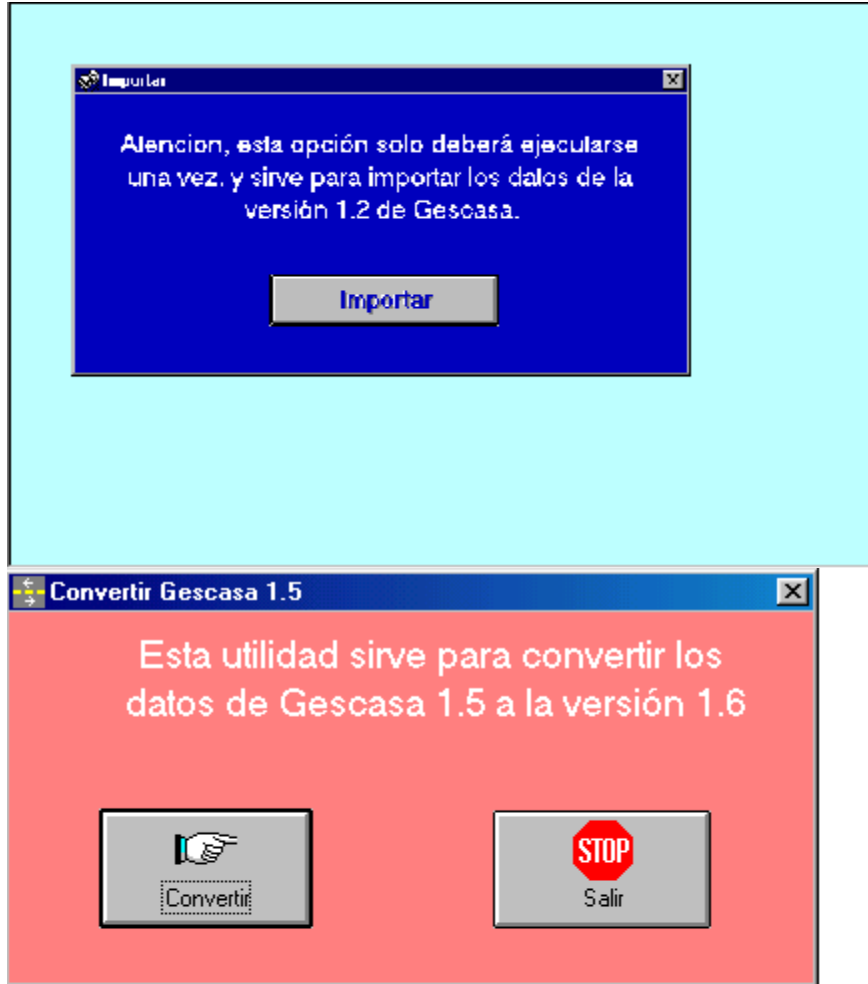
Introduzca o modifique los apuntes que se van a repetir durante un periodo determinado de tiempo.

Cada vez que Vd. inicia Gescasa se comprueba si existe algún apunte periódico pendiente de actualizar. En caso afirmativo se muestra la siguiente pantalla, desde donde podrá insertar el apunte automáticamente.

Apuntes Pendientes

Código	Número	Fecha	Concepto	Descripción	Importe
1	1	15/01/1997	dos	el dos	14.3
1	2	22/01/1997	dos	el dos	14.3
1	3	29/01/1997	dos	el dos	14.3
1	4	05/02/1997	dos	el dos	14.3
1	5	12/02/1997	dos	el dos	14.3
1	6	19/02/1997	dos	el dos	14.3

IMPORTAR DATOS



Utilice esta opción para convertir a la actual versión.datos desde versiones anteriores de Gescasa

Tenga en cuenta que si está actualizando desde la versión 1.2 primero deberá convertir a la versión 1.5 y posteriormente convertir de 1.5 a 1.6.

